

# Uno

# FIAT

**'93**  
MODEL



 Koç

Tofaş Oto

**TOFAŞ**

## Mükemmel tasarım.

Uno, hesaplı dış ölçülerine karşılık, olağanüstü geniş, ferah, ışıl ışıl bir iç mekan sunuyor size.

Uno, en küçük ayrıntısına kadar incelikle tasarlanmış çizgileriyle olağanüstü aerodinamik bir yapıya sahip...

Rüzgar direnç katsayısı 0.30.

## Üstün performans.

Uno, mükemmel tasarımı ve kendisini oluşturan parçaların olağanüstü uyumu sayesinde, üstün bir performansa sahip.

## Üstün konfor.

Uno'da, konforlu bir sürüş için iç döşemelerden emniyet kemerlerine, yalıtım malzemelerinden gösterge tablosuna, süspansiyon ve frenlerden motora, her elemana, en küçük ayrıntısına kadar olağanüstü önem verilmiştir.

Ana gövde ve mekanik aksamda, mükemmel bir ses yalıtımı sağlanmıştır.

Manevrada, şehir içi ve uzun yolda yol tutuş kabiliyeti, zevkli ve konforlu bir sürüş sağlar.



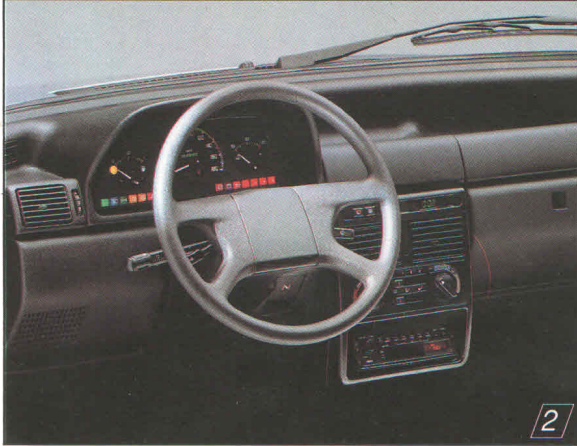
# Uno 60 S

Konforla iç içe...

Siz farklısınız.  
Uno da.  
Buluşun.



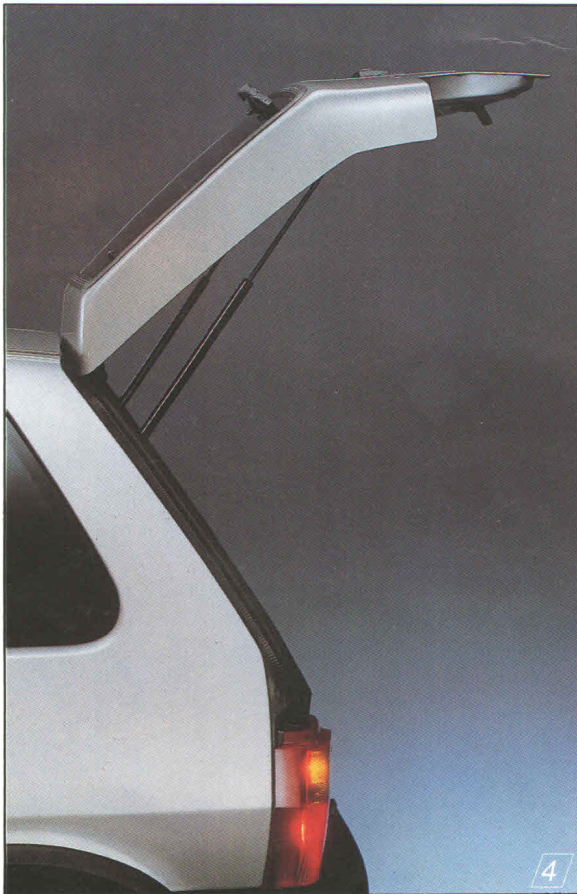
1



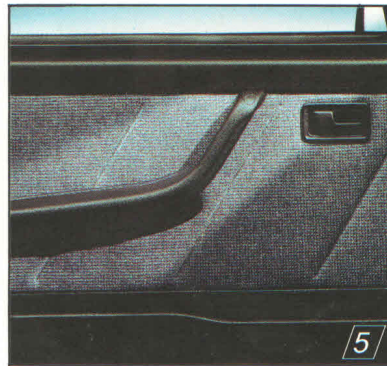
2



3



4



5

İşte Uno 60 S...

Beş kapılı, harika otomobil...

1. Çok fonksiyonlu gösterge tablosu
2. Ergonomik şoför mahalli
3. Katlanabilir tek parça arka koltuk
4. Geniş açısıyla kolay yükleme-boşaltma sağlayan bagaj kapısı
5. Kolluk ve harita gözü

## Uno 60 S

1108 cc. motor hacmi; 5500 devir / dakika'da 57 bhp-DIN motor gücü; maksimum tork 2900 devir / dakika'da 9.1 kg.m; elektronik platinsiz ateşleme; 5 ileri vites.

Maksimum hız	155 km / saat
0-100 km / saat hızı ulaşma süresi	13,9 saniye
1 litre yakıt ile 90 km / saat hızla kat ettiği yol	22,2 km.

# Uno 70 SX i.e.

Lüksün keyfi...

İşte Uno 70 SX i.e.

Beş kapılı, olağanüstü otomobil...

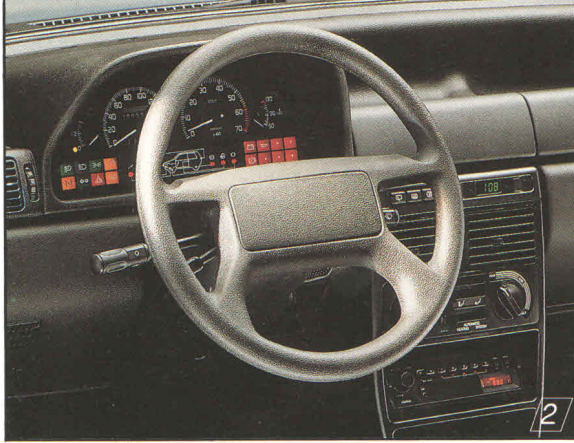
1. Çok fonksiyonlu, kontrol panelli gösterge tablosu
  2. Ergonomik şoför mahalli
  3. Harita ışığı
  4. Kolluk ve harita gözü
  5. Katlanabilir tek parça arka koltuk
  6. Gövde renginde ön etek ve sis farları
  7. Uzaktan kumandalı merkezi kapı açma-kapama sistemi
- + Elektrikli ön kapı camları,  
Geniş açısıyla kolay yükleme-boşaltma sağlayan bagaj kapısı.



Siz farklısınız.  
Uno da.  
Buluşun.



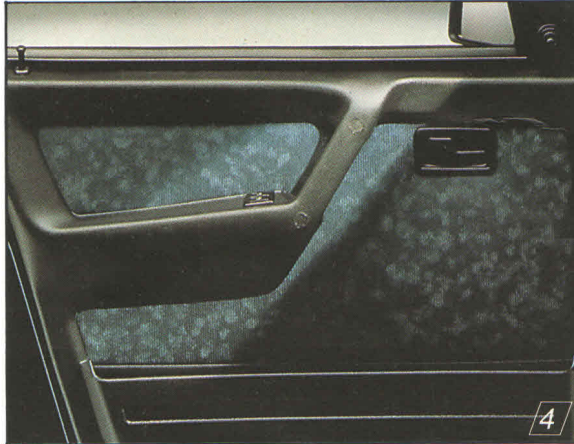
1



2



3



4



5



6



7

### Uno 70 SX i.e.

1372 cc. motor hacmi; 6000 devir / dakika'da 72 bhp-DIN motor gücü; maksimum tork 3250 devir / dakika'da 11 kg.m. benzini emme manifolduna tek noktadan püskürten Bosch monojetronik elektronik enjeksiyon sistemi; Digiplex 2 tam elektronik ateşleme; 5 ileri vites.

Maksimum hız 170 km / saat

0-100 km / saat hızla ulaşma süresi 11,4 saniye

1 litre yakıt ile 90 km / saat hızla kat ettiği yol 19,2 km.

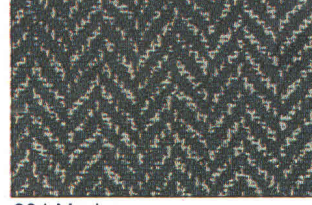


## Gövde renkleri

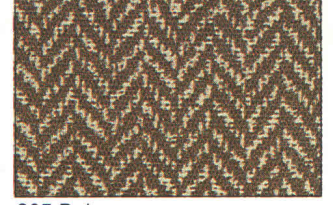
*102 Koyu kırmızı	
113 Yarış kırmızısı	
*140 Ralli kırmızısı	
*210 Beyaz	
*402 Deniz mavisi	
*428 Deniz dibi mavisi	
*438 Lord mavisi	
*450 Sidney mavisi	
*601 Siyah	
*640 Kent grisi	
*128 Metalik Şiraz kırmızısı	
*406 Metalik Delfi mavisi	
*407 Metalik bahar mavisi	
*445 Metalik deniz mavisi	
602 Metalik siyah	
*610 Metalik Miraj grisi	
*619 Metalik Glasgow grisi	
624 Taş yeşili	
*630 Metalik Zermatt grisi	
*649 Metalik kuartz grisi	
*683 Metalik açık gri	

## İç döşeme renkleri

### Deri döşeme

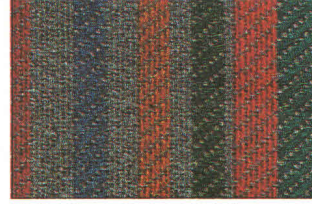


204 Mavi

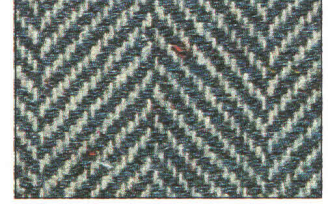


205 Bej

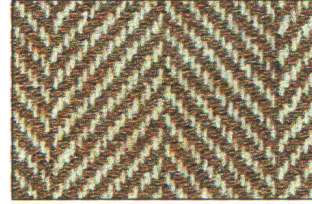
### Deri-kumaş döşeme



366 Gri

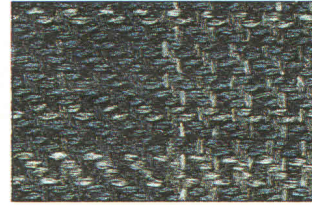


874 Mavi

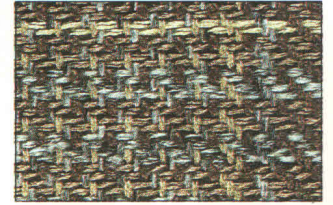


875 Bej

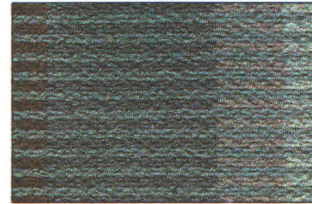
### Kumaş döşeme



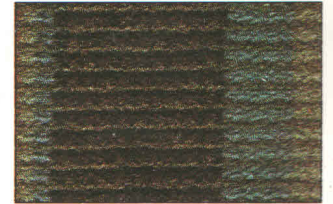
140 Mavi\*



150 Bej\*



140 Mavi\*



170 Kahverengi\*



160 Gri

\* İşaretli renkler Uno 60 S ve Uno 70 SX i.e.'de bulunmaktadır.



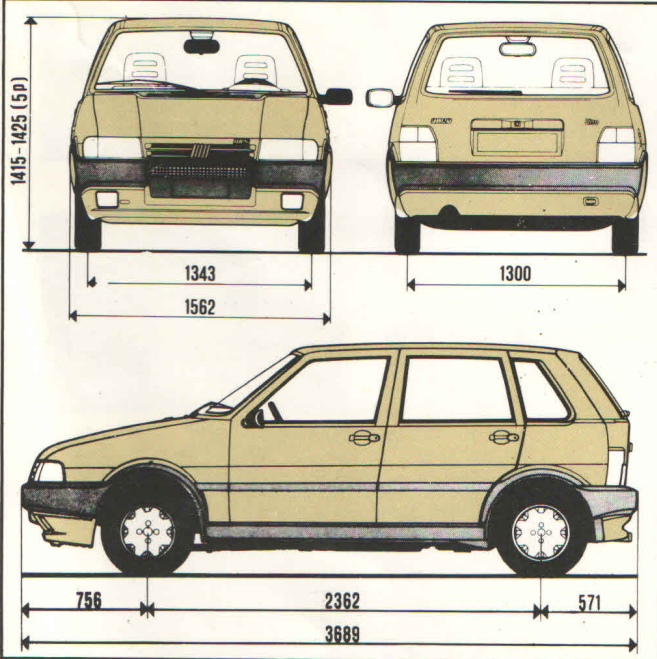
Otomobillerin ve aksesuarlarının gerçek renkleri baskı nedeniyle broşürde gözüktüğünden farklı olabilir. **FIAT** teknik özellik ve donanımları önceden haber vermeden değiştirme hakkını saklı tutar.

## Uno 60 S ve 70 SX i.e.'nin üstünlükleri.

60 S | 70 SX i.e.

Uzaktan kumandalı merkezi kilitleme	-	S
Elektrikli ön kapı camları	O	S
Arka cam rezistansı	S	S
Mikalı ön cam	S	S
Dış sağ ayna	S	S
Halojen lamba	O	S
Arka cam yıkayıcısı/silicisi	S	S
Ayarlanabilen ön koltuklar	S	S
Ön koltuk baş dayanağı	S	S
Katlanabilir tek parça arka koltuk	S	S
Metalik boya	O	O
Merkezi kilitleme	-	S
Yüksekliği ayarlanabilen ön emniyet kemerleri	O	O
Renkli camlar	S	S
Açılabilir tavan	O	O
Otomatik far ayarlama	O	O
Ön çamurluk iç mahfazası	S	S
Katlanabilir iki parçalı arka koltuk	O	O

- Mevcut değil    O İsteğe bağlı    S Standart



Teknik özellikler	60 S	70 SX i.e.
<b>Motor</b>		
Silindir adedi	4	4
Motor hacmi	1108 cc	1372 cc
Sıkıştırma oranı	9.6:1	9.2:1
Maksimum güç	57 bhp - DIN (5500 devir/dakika'da)	72 bhp - DIN (6000 devir/dakika'da)
Maksimum tork	9.1 kg.m. (2900 devir/dakika'da)	11 kg.m. (3250 devir/dakika'da)
Yakıt besleme	Weber karbüratör	SPI-Bosch monojetronik elektronik enjeksiyon sistemi
Ateşleme	Elektronik, platinsiz	Tam elektronik, Digiplex 2
<b>Vites</b>		
	5 ileri, 1 geri vites	
<b>Frenler</b>		
	Ön ve arka tekerleklerde bağımsız servo fren önler disk, arkalar kampanalı	
<b>Süspansiyon</b>		
	Ön bağımsız McPherson tipi, arka tüp kesitli torsiyonel aks	
<b>Tekerlekler</b>		
	155/70 R 13	165/65 R 13
<b>Boyutlar</b>		
Uzunluk	3690 mm	3.69 m
En	1560 mm	1.56 m
Yükseklik (yüksüz)	1410 mm	1.42 m
Ağırlık	760 - 795 kg	830 - 845 kg
Yakıt deposu	42 litre	42 litre
<b>Performans</b>		
Maksimum hız (IV. viteste)	155 km/saat	170 km/saat
0-100 km/saat'e ulaşma süresi (2 kişi + 20 kg yük)	13.9 saniye	11.4 saniye
İlk 1000 metreyi katetme süresi (2 kişi + 20 kg yük)	35.6 saniye	33.5 saniye
<b>Yakıt tüketimi (100 kilometrede)</b>		
90 km/saat sabit hızla	4.5 litre	5.2 litre
120 km/saat sabit hızla	5.8 litre	6.8 litre
Şehir içinde	6.9 litre	8.8 litre

## Tofaş Oto Ticaret AŞ

Büyükdere Caddesi 145, Tofaş Han, Kat 1-2-3 80622 Zincirlikuyu-İstanbul  
Telefon: (1) 275 29 60 (8 hat) Teleks: 26217 totu tr Telefaks: (1) 275 03 57