

FIORINO



FIAT
bestelwagens

VAN ALLE MARKTEN THUIS

Fiat presenteert de geheel vernieuwde Fiorino. Een moderne en vlot gelijnde bestelauto die van buiten compact, maar van binnen opvallend ruim en praktisch is. Deze kwaliteiten zijn vooral te danken aan de knappe wijze waarop de laadruimte in het totale design is ingepast.

Met zijn wendbaarheid en enorme veelzijdigheid is de Fiorino overal op zijn plaats waar licht transport moet worden verricht: in de detailhandel, in de dienstverlening, in de industrie en in de ambachtelijke sector. De Fiat Fiorino is een economisch, comfortabel en veilig vervoermiddel, dat geknipt is voor allerhande distributietaken en met name voor "deur tot deur" bestelwerk.

De functionaliteit van het concept komt vooral tot uiting in de enorme transportcapaciteit: ondanks z'n compacte buitenafmetingen (lengte 4,16 m) beschikt de Fiorino over een royale laadruimte met een inhoud van maar liefst 3,2 m³ en een nuttig laadvermogen van 580 kg. Door z'n regelmatige vorm met rechte hoeken is dit laadcompartiment bijzonder praktisch in het gebruik.

De Fiorino is leverbaar als gesloten bestelwagen, als combi-uitvoering en als

pick-up. Daarnaast is er keus uit drie benzinemotoren plus een dieselmotor. Wat de benzinemotoren betreft, kunt u kiezen uit een 1300 cm³ carburateurmotor van 49 kW/67 pk, een 1400 cm³ inspuitmotor van 49 kW/67 pk (leverbaar vanaf medio oktober 1994), plus een 1600 cm³ inspuitmotor van 55 kW (75 pk). Beide laatste motoren zijn uitgerust met elektronische single-point injectie en een geregelde driewegkatalysator. De 1700 cm³ dieselmotor, die aan de nieuwe Europese emissienorm 91/441 voldoet, beschikt over een vermogen van 42 kW/57 pk.

Alle krachtbronnen vallen op door hun vlotte prestaties, grote betrouwbaarheid, geringe uitlaatemissies en lage rij- en onderhoudskosten. Dit laatste aspect wordt onderstreept door de zeer scherpe tarieven van het Fiat Service Contract.

De rijke standaarduitrusting kan al naar gelang uw specifieke wensen worden aangevuld met praktische accessoires en bijzondere uitrustingen. Dit alles maakt de Fiat Fiorino tot een buitengewoon veelzijdige en efficiënte bestelwagen.















COMFORTABEL

De Fiorino beschikt over een ruime cabine die qua comfort en uitrusting niet onderdoet voor het interieur van een vergelijkbare personenauto.

Het modern gestileerde dashboard bevat een overzichtelijk instrumentenpaneel en is aan de bovenzijde voorzien van een open opbergvak. Aan de passagierszijde bevindt zich verder een handig kastje met afsluitklep.

De bestuurdersplaats is ergonomisch in-

gericht met een gecapitonneerd vier-spaaaks stuurwiel, een uitgebreid en duidelijk afleesbaar instrumentenpaneel en handige schakelaars die binnen direct handbereik zijn geplaatst. De bediening van de belangrijkste elektrische functies is gegroepeerd op drie schakelaarhendels onder het stuurwiel, terwijl de secundaire functies bediend worden door schakelaars op het dashboard.

De anatomisch gevormde stoelen zijn

Ruim en comfortabel interieur met goed geprofileerde stoelen, voorzien van verstelbare rugleuningen en hoofdsteunen.



EN PRAKTISCH

voorzien van hoofdsteunen en verstelbare rugleuningen. De bekleding is uitgevoerd in grijs kunstleer of in een combinatie van stof en kunstleer.

Het comfort en de rijveiligheid worden verder bevorderd door de zorgvuldige geluidsisolatie, evenals door het uitstekende zicht dat de royaal bemeten ruiten en grote spiegels bieden. Het effectieve verwarmings- en ventilatiesysteem met vier regelbare luchtroosters in het

dashboard garandeert onder alle weersomstandigheden een aangenaam interieurklimaat.

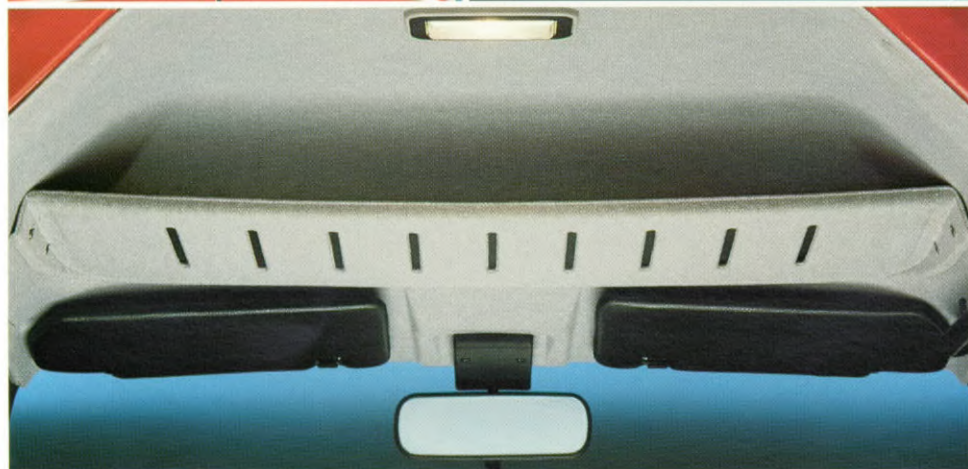
De standaarduitrusting kan desgewenst worden uitgebreid met diverse opties, zoals een dakluik aan de achterkant van de laadruimte, een elektrische hoogteregeling voor de koplampen, koplampsproeiers, elektrisch bediende ruiten (1.6B en 1.7D) en stuurbechrachting (1.6 B).

De buitenspiegels zijn ruim bemeten.

Het dashboard is elegant en functioneel.

In het verhoogde cabinedak van de Fiorino Bestel en Panorama bevindt zich een praktisch opbergvak.

De voorstoelen zijn voorzien van verstelbare rugleuningen. Bij de Panorama kunnen de stoelen tevens naar voren worden geklapt voor het in- en uitstappen van de achterpassagiers.



FIORINO BESTEL

Zoekt u een auto die snel, veilig, economisch en comfortabel is en ruim een halve ton goederen kan transporteren? Dan biedt de Fiorino Bestel de oplossing voor uw transportprobleem.

Qua laadcapaciteit behoort de Fiorino Bestel tot de top van zijn klasse met een nuttig laadvermogen van 500 tot 730 kg en een laadvolume van 3,2 m³. De exacte binnenafmetingen van de laadruimte zijn: laadvloerlengte 1,78 m, hoogte 1,37 m en breedte 1,35 m, met een vrije ruimte tussen de wielkasten van 1,09 m.

Deze opmerkelijke resultaten zijn verkregen doordat bij de ontwikkeling van de auto systematisch is gekozen voor oplossingen en constructies die de praktische gebruiksmogelijkheden zouden kunnen vergroten.





STANDAARD-UITRUSTING

- Vijfversnellingsbak
- Twee grote buitenspiegels
- Voorruit van gelaagd glas
- Afscheiding tussen cabine en laadruimte volgens nieuwe norm BPM-wetgeving
- Halogeen koplampen
- Achteruitrijlichten
- Mistachterlichten
- Alarmknipperlichten
- Vierspaaks gecapitonneerd stuurwiel
- Dagteller
- Aansteker
- Ruitwischer met twee snelheden
- Aanjager van verwarmings- en ventilatiesysteem met twee snelheden
- Dashboardkastje met klep
- Documentenvak aan bestuurderszijde
- Hoofdsteunen
- Montage van radio en dakantenne voorbereid
- Laadruimteverlichting
- Sjorhaken op vloer laadruimte
- Interieurbekleding in combinatie van stof en kunstleer (ook alleen in kunstleer verkrijgbaar)
- Digitaal klokje
- In hoogte verstelbare veiligheidsgordels
- Opbergvak in cabinedak
- Rubbermat op vloer laadruimte
- Rubber flankstootstrips

	Fiorino 1.3 B Bestel	Fiorino 1.4 B Kat Bestel	Fiorino 1.6 B Kat Bestel	Fiorino 1.7 D Bestel
Cilinderinhoud (cm ³)	1301	1372	1581	1697
Max. vermogen in kW (pk)				
bij tpm	49 (67)/5500	49 (67)/5500	55 (75)/5750	42 (57)/4600
Max. koppel in Nm (kgm)				
bij tpm	101 (10,3)/2500	108 (11)/3000	123 (12,5)/3250	98 (10)/2900
Topsnelheid (km/h)	140	140	148	133
Nuttig laadvermogen, min./max. (kg)	500/730	500/730	500/660	500/649
Laadvolume (m ³)	3,2	3,2	3,2	3,2

Voor extra laadruimte is de bodemplaat van de nieuwe Fiorino met maar liefst 21 cm verlengd ten opzichte van de voorgaande versie. Deze verlenging is verkregen door het vergroten van de wielbasis en niet door een toename van de achteroverbouw. Hierdoor is ook bij volle belading een gelijkmatige gewichtsverdeling over de assen verzekerd. Om een zo hoog mogelijk draagvermogen te creëren en de wielkasten zo min mogelijk in de laadruimte te laten uitsteken, heeft Fiat gekozen voor een starre achteras met bladveren en schuin geplaatste schokdempers. Voor een bestelwagen telt echter niet alleen de laadcapaciteit, maar ook het gemak waarmee men kan in- en uitladen. Ook op dit



punt bezit de Fiorino Bestel uitstekende papieren, met zijn geringe laadvloerhoogte - circa 50 cm - en zeer grote laadopening van 1,22 m breedte en 1,30 m hoogte. De achterdeuren lopen door tot in het dak en kunnen tot 150° worden geopend, met een arrêteerstand op 90°. Ze zijn standaard voorzien van royaal bemeten ruiten en kunnen op bestelling





ook in een geblindeerde uitvoering worden geleverd (zonder meerprijs).

Voor het vervoer van uitzonderlijk lange voorwerpen kan de Fiorino Bestel worden uitgerust met een luik in het achterste gedeelte van het dak. In deze uitvoering is de bovenste traverse van de deuropening gemakkelijk te verwijderen voor een optimale toegankelijkheid van de laadruimte.

De veelzijdigheid van de Fiorino Bestel wordt onderstreept door nog een uiterst praktisch accessoire: een zijroldeur. Het betreft hier een absolute primeur in deze klasse, die het mogelijk maakt om veilig en gemakkelijk vanaf het trottoir te laden en lossen. De van

geanodiseerd aluminium vervaardigde roldeur geeft een opening van circa 80 x 80 cm vrij, waarvan de onderrand zich op 80 cm boven de grond bevindt. Deze optie is vanaf medio 1994 leverbaar,



echter niet in combinatie met het dakluik. Een karakteristiek design-kenmerk van de Fiorino is het schuin oplopende cabinedak, dat voor een vloeiende overgang naar de laadruimte zorgt. Behalve dat deze oplossing uit puur esthetisch oogpunt aantrekkelijk is, heeft hij ook een economisch voordeel doordat de lagere luchtweerstand bijdraagt tot een zuiniger brandstofverbruik. Maar ook het comfort vaart er wel bij: de extra ruimte in de cabine is benut voor een handig opbergvak. De montage van een radio-antenne is voorbereid.

Het laadcompartiment geeft een ranke indruk door zijn langgerekte vorm en de grote langwerpige vlakken die in de zij-kanten zijn geperst. Deze vlakken vormen een ideale ondergrond voor het

aanbrengen van beletteringen.

De cabine wordt van het laadcompartiment gescheiden door een tussenschot, dat van onderen dicht is en aan de bovenzijde uit metaalgaas bestaat. Het onderste gedeelte is onverbrekkelijk verbonden met de carrosserie en voldoet daarmee aan de eisen van de nieuwe BPM-wetgeving.

De Fiorino Bestel is uitermate geschikt om van een speciale uitrusting te worden voorzien, zodat voor iedere toepassing een op maat gemaakte uitvoering verkrijgbaar is. In samenwerking met gerenommeerde carrosseriebouwers zijn enkele inbouw- en opbouwsets voor de Fiorino ontwikkeld. Meer details hierover vindt u in de brochure 'Speciale Uitrustingen'.



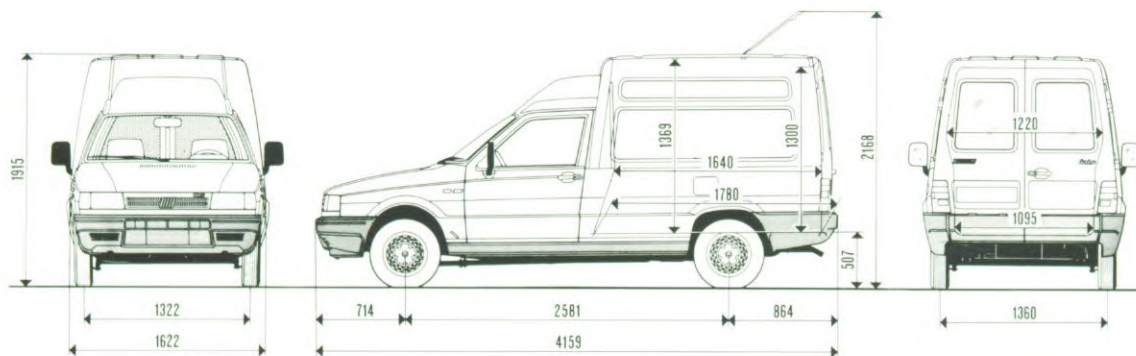


De cabine wordt van de laadruimte gescheiden door een solide tussenschot. Het onderste gedeelte hiervan is onverbrekkelijk verbonden met de carrosserie, terwijl het bovenste gedeelte dat uit stevig metaalgaas bestaat demontabel is.

Een rubbermat op de laadvloer behoort in Nederland tot de standaarduitrusting.

AFMETINGEN LAADRUIJTE

Lengte 1,78 m - Maximum breedte 1,35 m - Breedte tussen wielkasten 1,09 m - Hoogte 1,37 m



FIORINO PANORAMA

Op basis van de gesloten bestelwagenversie van de Fiorino is een handige combi-uitvoering ontwikkeld: de Fiorino Panorama. Dit is de ideale oplossing wanneer u voor werk of vrije tijd een auto zoekt die zowel voor goederen- als personen-

Volop ruimte en comfort voor vier personen dankzij geriefelijke voorstoelen en een handige neerklapbare achterbank.



vervoer kan worden gebruikt.

Van buiten onderscheidt de Panorama zich door z'n grote ruitoppervlakken die de auto lichter en eleganter maken. Zo is het achtercompartiment aan weerszij-

den voorzien van twee royale zijruiten, waarvan de onderste als schuifruit is zijn uitgevoerd ten behoeve van de achterpassagiers.

De interieuruitrusting kan de vergelij-

	Fiorino 1.4 B Kat Panorama	Fiorino 1.6 B Kat Panorama	Fiorino 1.7 D Panorama
Cilinderinhoud (cm ³)	1372	1581	1697
Max. vermogen in kW (pk) bij tpm	49 (67)/5500	55 (75)/5750	42 (57)/4600
Max. koppel in Nm (kgm) bij tpm	108 (11)/3000	123 (12,5)/3250	98 (10)/2900
Topsnelheid (km/h)	142	150	133
Nuttig laadvermogen	4 à 5 personen + 220 kg of 1 persoon + 500 kg		
Laadvolume (m ³)	3,2	3,2	3,2



king met een comfortabele personenauto goed doorstaan. De zijpanelen, het dak en de vloer zijn volledig bekleed en de achterste zijpanelen zijn zelfs voorzien van geïntegreerde armsteunen.

De Fiorino Panorama biedt comfortabel plaats aan 4 tot 5 personen. De afzonderlijke voorstoelen zijn standaard voorzien van hoofdsteunen; deze zijn tegen meerprijs eveneens leverbaar op de neerklapbare achterbank.



STANDAARD-UITRUSTING

- Vijfversnellingsbak
- Twee grote buitenspiegels
- Voorruit van gelaagd glas
- Halogeen koplampen
- Achteruitrijlichten
- Mistachterlichten
- Alarmknipperlichten
- Vierspaaks gecapitonneerd stuurwiel
- Dagteller
- Aansteker
- Ruitwischer met twee snelheden
- Aanjager van verwarmings- en ventilatiesysteem met twee snelheden
- Dashboardkastje met klep
- Documentenvak aan bestuurderszijde
- Voorstoelen met verstelbare rugleuning en hoofdsteunen
- Pedaal om rechter voorstoel naar voren te schuiven
- In hoogte verstelbare veiligheidsgordels voorin
- Veiligheidsgordels achterin (waarvan twee met oprolautomaat)
- Rubbermat op vloer laadruimte
- Montage van radio en dakantenne voorbereid
- Zijschuifruiten achterin
- Laadruimteverlichting
- Sjorhaken op vloer laadruimte
- Stoffen interieurbekleding (ook gecombineerde bekleding van stof en kunstleer verkrijgbaar)
- Hemelbekleding
- Digitaal klokje
- Opbergvak in cabinedak
- Rubber flankstootstrips

De schuifruiten in het achtercompartiment garanderen een doeltreffende ventilatie van het interieur.

Om het in- en uitstappen van de achterpassagiers te vergemakkelijken, kunnen de voorstoelen naar voren worden geklapt. De rechter stoel is voorzien van een ontgrendelingspedaal waarmee men de stoel vanaf de achterbank naar voren kan schuiven.

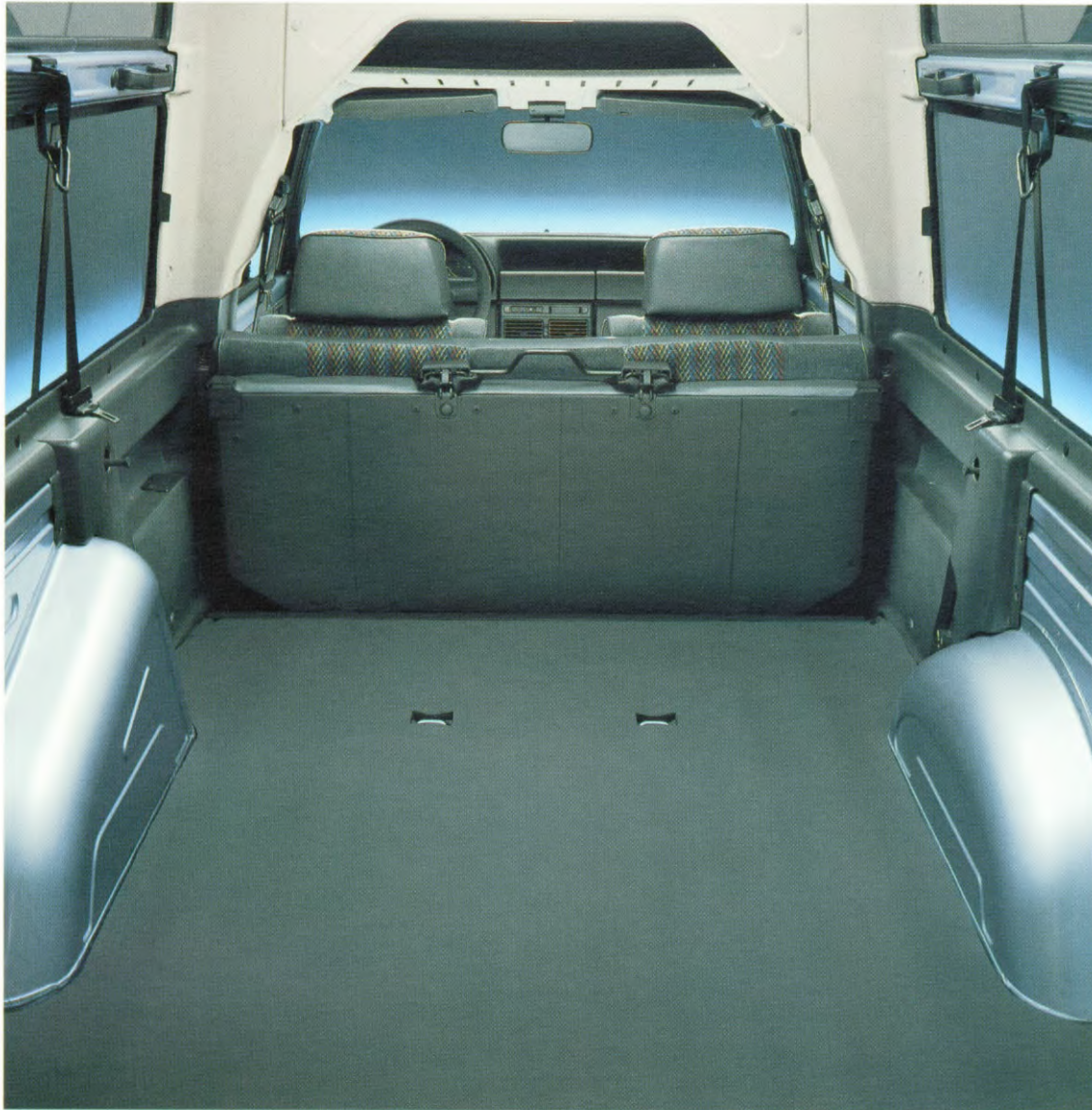


De laadruimte kan worden vergroot door de rugleuning van de achterbank neer te klappen. Wanneer de achterbank in z'n geheel tegen de rugleuningen van de voorstoelen wordt gekanteld, ontstaat een laadruimte met hetzelfde volume als de Fiorino Bestel.

Bij normale opstelling van de achterbank biedt de Panorama plaats aan 4-5 personen, terwijl er daarnaast 1,7 m³ of 220 kg aan laadcapaciteit beschikbaar blijft.

Dankzij de zeer gunstige verhouding tussen buiten- en binnenafmetingen leent de Fiorino Panorama zich uitstekend om van een speciale uitrusting te worden voorzien. In samenwerking met gerenommeerde carrosseriebouwers zijn inbouwsets voor specifieke toepassingen ontwikkeld. Meer details hierover vindt u in de brochure 'Speciale Uitrustingen'.

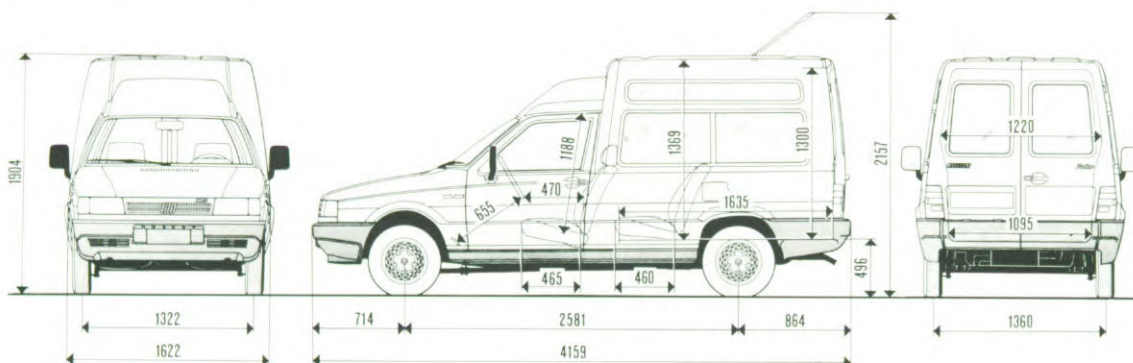




Met naar voren geklapte achterbank biedt het achtercompartiment hetzelfde laadvolume als de gesloten bestelwagenversie.

AFMETINGEN LAADRUIMTE

Lengte 1,78 m - Maximum breedte 1,35 m - Breedte tussen wielkasten 1,09 m - Hoogte 1,37 m



FIORINO PICK-UP

De Fiorino Pick-Up is een echte vrachtwagen in zakformaat, waarmee volumineuze goederen op een vlotte, veilige en economische wijze kunnen worden vervoerd.

Met een laadoppervlak van 2,4 m² en een nuttig laadvermogen van 500 - 760 kg biedt de Pick-Up volop praktische gebruiksmogelijkheden. De scharnierende laadklep is in het midden voorzien van een praktische verzonken handgreep, terwijl de achterbumper met de klep mee omlaag beweegt. In geopende stand kan de klep een gewicht van maximaal 150 kg dragen.





STANDAARD-UITRUSTING

- Vijfversnellingsbak
- Twee grote buitenspiegels
- Voorruit van gelaagd glas
- Halogeen koplampen
- Achteruitrijlichten
- Mistachterlichten
- Alarmknipperlichten
- Vierspaaks gecapitonneerd stuurwiel
- Dagteller
- Aansteker
- Ruitwisser met twee snelheden
- Aanjager van verwarmings- en ventilatiesysteem met twee snelheden
- Dashboardkastje met klep
- Documentenvak aan bestuurderszijde
- Hoofdsteunen
- Montage van radio voorbereid
- Sjorhaken op laadvloer
- Interieurbekleding in combinatie van stof en kunstleer (ook alleen in kunstleer verkrijgbaar)
- Digitaal klokje
- In hoogte verstelbare veiligheidsgordels
- Beschermrooster op achterraut
- Rubber flankstootstrips

De laadbak wordt door een sterk stalen tussenschot van de cabine gescheiden en de achterraut is voorzien van een be-

schermrooster met verticale spijlen.

Om beschadiging van zowel het lakwerk als de lading te voorkomen, zijn op de

	Fiorino 1.3 B Pick-Up	Fiorino 1.4 B Kat Pick-Up	Fiorino 1.6 B Kat Pick-Up	Fiorino 1.7 D Pick-Up
Cilinderinhoud (cm ³)	1301	1372	1581	1697
Max. vermogen in kW (pk) bij tpm	49 (67)/5500	49 (67)/5500	55 (75)/5750	42 (57)/4600
Max. koppel in Nm (kgm) bij tpm	101 (10,3)/2500	108 (11)/3000	123 (12,5)/3250	98 (10)/2900
Topsnelheid (km/h)	150	152	155	143
Nuttig laadvermogen, min./max. (kg)	500/760	500/760	500/678	500/690
Laadoppervlak (m ²)	2,4	2,4	2,4	2,4

bovenranden van de zijschotten en de achterklep robuuste beschermlijsten van zwart kunststof aangebracht. Deze bieden de mogelijkheid om extra lange of brede ladingen te vervoeren door ze gedeeltelijk op de zijschotten en de achterklep te laten rusten. De lading kan veilig worden vastgezet met behulp van sjorhaken op de laadvloer. Als optie is een ladderhouder leverbaar.



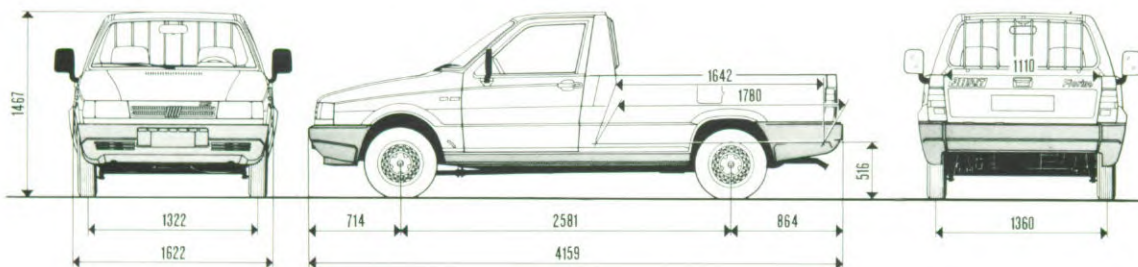
Ook voor de Fiorino Pick-Up zijn diverse speciale uitrustingssets ontwikkeld, waarmee de auto exact kan worden aangepast aan uw specifieke wensen. Meer details hierover vindt u in de brochure 'Speciale Uitrustingen'.





AFMETINGEN LAADBAK

Lengte 1,78 m - Maximum breedte 1,35 m - Breedte tussen wielkasten 1,09 m



BEDRIJFSZEKERE EN

Bestelwagens worden gewoonlijk niet ontzien. Ze worden veelal in druk stedelijk verkeer gebruikt met veel start-en-stopwerk. En door de grote tijdsdruk is meestal snelheid geboden. Om onder zulke zware bedrijfsomstandigheden van betrouwbaar en economisch transport verzekerd te zijn, biedt de Fiat Fiorino u keuze uit diverse moderne maar oerdegelijke motoren. Het motorenprogramma omvat zowel benzinemotoren als een dieselmotor.

Deze beproefde en bedrijfszekere krachtbronnen combineren vlotte prestaties met een bescheiden brandstofverbruik. Ze zijn gekoppeld aan een vijfversnellingsbak die exact en soepel schakelt.

Het motorenprogramma start met de lichte en economische 1301 cm³ benzine-motor zonder katalysator. Deze motor is voorzien van een carburateur met handbediende choke en een elektronisch 'cut-off' systeem dat bij het loslaten van het gaspedaal automatisch de brandstof-toevoer onderbreekt. Het vermogen bedraagt 49 kW (67 pk) en de motor beschikt over een maximum koppel van 101 Nm (10,3 kgm) bij 2500 tpm.

Daarnaast is de Fiorino leverbaar met 1,4 en 1,6 liter katalysatormotoren die



aan de strengste emissienormen voldoen. Beide zijn voorzien van een elektronisch geregelde centrale benzine-inspuiting (single-point injectie) en de driewegkatalysator wordt door een lambda-sonde geregeld.

De 1372 cm³ motor (leverbaar vanaf medio oktober 1994) heeft een vermogen van 49 kW (67 pk) en een maximum koppel van 108 Nm (11 kgm) bij 3000 tpm. Dankzij z'n souplesse, zuinigheid en geringe emissies is deze krachtbron ui-

ZUINIGE MOTOREN



termate geschikt voor het stadsverkeer.

Met een vermogen van 55 kW (75 pk) en een maximum koppel van 123 Nm (12,5 kgm) bij 3250 tpm is de 1581 cm³ motor het ideale aandrijfaggregaat indien hoge prestaties worden verlangd. Het royale koppel en de grote vermogensreserve maken de Fiorino 1.6 tot een buitengewoon rappe en comfortabele sprinter.

Voor wie veel kilometers rijdt, is de 42 kW (57 pk) sterke dieselmotor van 1697 cm³ de aangewezen keuze. Deze vlotte

en geluidsarme motor combineert een hoog koppel bij lage toerentallen - 98 Nm (10 kgm) bij 2900 tpm - met een uitermate bescheiden verbruik, ook in stadsverkeer. En dankzij z'n geringe uitlaatemissies voldoet de motor ruimschoots aan de strenge Europese emissienorm 91/441.

MOTORENPROGRAMMA

1.3 B

Cilinderinhoud 1301 cm³, vermogen 49 kW (67 pk) bij 5500 tpm, koppel 101 Nm (10,3 kgm) bij 2500 tpm; brandstofvoeder d.m.v. carburateur; elektronische contactpuntloze ontsteking; vijfversnellingsbak.

1.4 B Kat

Cilinderinhoud 1372 cm³, vermogen 49 kW (67 pk) bij 5500 tpm, koppel 108 Nm (11 kgm) bij 3000 tpm; brandstofvoeder d.m.v. elektronisch gestuurde single-point insputing met driewegkatalysator en lambda-sonde; elektronische ontsteking; vijfversnellingsbak.

1.6 B Kat

Cilinderinhoud 1581 cm³, vermogen 55 kW (75 pk) bij 5750 tpm, koppel 123 Nm (12,5 kgm) bij 3250 tpm; brandstofvoeder d.m.v. elektronisch gestuurde single-point insputing met driewegkatalysator en lambda-sonde; elektronische ontsteking; vijfversnellingsbak.

1.7 D

Cilinderinhoud 1697 cm³, vermogen 42 kW (57 pk) bij 4600 tpm, koppel 98 Nm (10 kgm) bij 2900 tpm; brandstofvoeder d.m.v. indirecte insputing in voorverbrandingskamers; vijfversnellingsbak.

VEILIG EN BETROUWBAAR CONCE

Prestaties en laadcapaciteit, veiligheid en rijcomfort, betrouwbaarheid en duurzaamheid. Dit zijn stuk voor stuk kwaliteiten die bij de Fiat Fiorino direct uit het ingenieuze ontwerp voortkomen.

Om te beginnen heeft de Fiorino een robuuste zelfdragende carrosserie, die licht en sterk is dankzij de toepassing van nauwkeurig berekende doosvormige constructies. Het geheel is met de modernste methoden tegen corrosie beschermd.

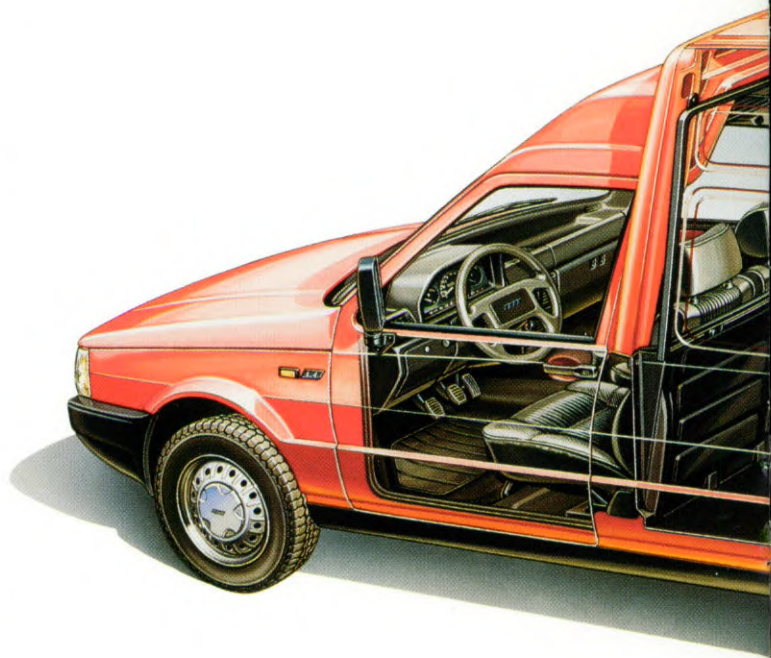
Het enorme laadvolume is niet verkregen door het vergroten van de achteroverbouw, maar door het verlengen van de wielbasis. Een ingrijpende en kostbare aanpak, die echter als enige een optimale gewichtsverdeling over de assen garandeert, ook wanneer de auto geheel beladen is.

De Fiat Fiorino heeft voorwielaandrijving. Dit ruimtebesparende systeem wordt toegepast in combinatie met een onafhankelijke voorwielophanging (McPherson-type) en een starre achteras met bladveren en schuin geplaatste schokdempers. Het diagonaal gescheiden remsysteem is volledig afgestemd op het hogere laadvermogen van de

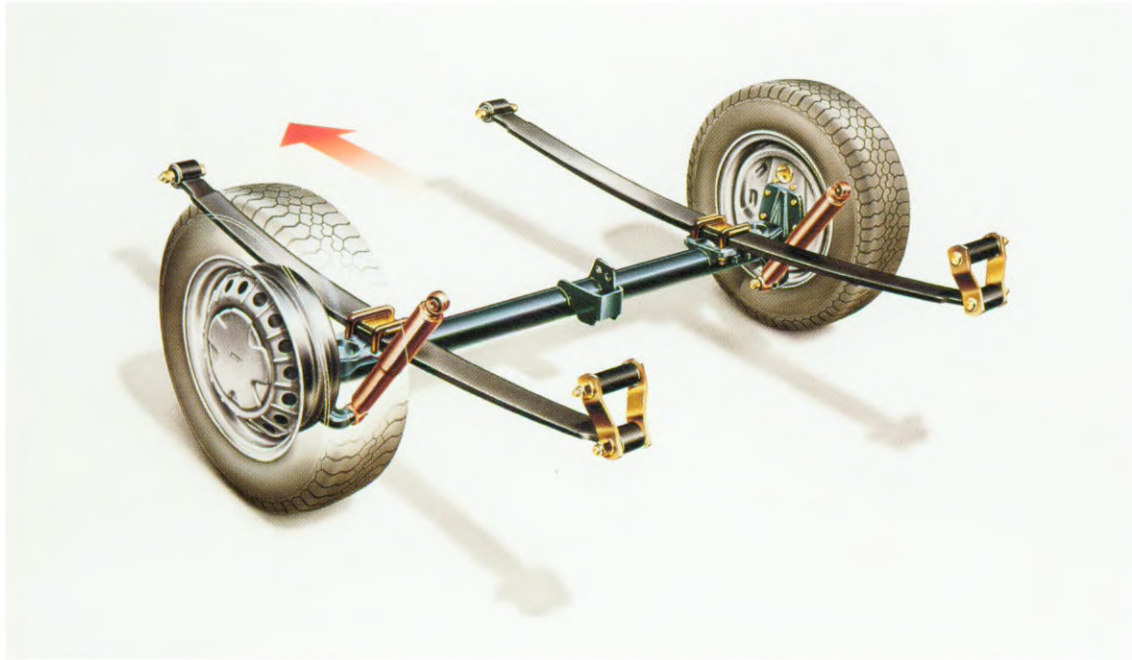
nieuwe Fiorino. Zo zijn de hoofdremcilinder, de rembekrachtiger, de schijfremmen op de voorwielen en de trommelremmen op de achterwielen allemaal ruimer bemeten.

De Fiat-ingenieurs hebben bewust voor het systeem van voorwielaandrijving met dwars voorin geplaatste motor gekozen, aangezien dit zowel qua praktische gebruiksmogelijkheden als qua veiligheid en rijcomfort de meeste voordelen biedt.

Door 'alles voor' te monteren, kan na-



PT VOOR HOOG LAADVERMOGEN



melijk de binnenruimte maximaal worden benut en is men tevens verzekerd van optimale rijeigenschappen.

Ook de achterwielophanging levert een belangrijke bijdrage aan de functionaliteit en veiligheid. De speciale achterasconstructie garandeert een gelijkmatig veergedrag, ook bij volle belading, evenals een minimale laadvloerhoogte en een maximale vrije ruimte tussen de wielkasten.

UITRUSTING

	Bestel			Panorama (1)			Pick-Up		
	1.3 B/ 1.4 B Kat	1.6 B Kat	1.7 D	1.4 B Kat	1.6 B Kat	1.7 D	1.3 B/ 1.4 B Kat	1.6 B Kat	1.7 D
005 Vijfversnellingsbak	S	S	S	S	S	S	S	S	S
028 Elektrisch bediende ruiten voor	-	○	○	○	○	○	-	○	○
029 Achterruitverwarming	S	S	S	S	S	S	-	-	-
030 Getint glas	S	S	S	S	S	S	S	S	S
034 Voorruit van gelaagd veiligheidsglas	S	S	S	S	S	S	S	S	S
048 Elektrische hoogteregeling koplampen	○	○	○	○	○	○	○	○	○
102 Koplampsproeiers	○	○	○	○	○	○	○	○	○
114 Stuurbekrachtiging (1)	-	○	-	○	○	-	-	○	-
147 Zijroldeur (2)	○	○	○	-	-	-	-	-	-
178 Rugleuningverstelling	S	S	S	S	S	S	S	S	S
182 Hoofdsteunen op achterbank	-	-	-	○	○	○	-	-	○
197 Achterspatlappen	○	○	○	○	○	○	○	○	○
198 In hoogte verstelbare veiligheidsgordels	S	S	S	S	S	S	S	S	S
203 Wielkastbeschermkappen	S	S	S	S	S	S	S	S	S
207 Digitaal klokje	S	S	S	S	S	S	S	S	S
210 Metallic lak	○	○	○	○	○	○	○	○	○
477 Laddersteun	-	-	-	-	-	-	○	○	○
516 Geblindeerde achterdeuren	○	○	○	-	-	-	-	-	-
585 Dakluik	○	○	○	○	○	○	-	-	-
747 Voorspatlappen	○	○	○	○	○	○	○	○	○
782 Accu 60 Ah	S	S	S	S	S	S	S	S	S
798 Rubbermat op laadvloer	S	S	S	S	S	S	-	-	-
838 Opbergvak in cabinedak	S	S	S	S	S	S	-	-	-
868 Wasconserveringslaag	S	S	S	S	S	S	S	S	S
927 Rubber flankstootstrips	S	S	S	S	S	S	S	S	S

S = standaard ○ = op bestelling leverbaar - = niet leverbaar

(1) = leverbaar vanaf april 1994

(2) = leverbaar vanaf juni 1994

LAKKLEUREN EN INTERIEURBEKLEDING

	Bestel & Pick-Up		Panorama	
	Kunstleer 208 Antracietgrijs	Stof/Kunstleer 314 Grijs/ Rood-blauw	Stof 114 Grijs/ Rood-geel-blauw	Stof/Kunstleer 316 Grijs/ Rood-geel-blauw
157 Montecarlo rood		•	•	•
210 Wit		•	•	•
252 Ivoor beige		•	•	•
475 Tirreno blauw		•	•	•
337 Guaruja groen metallic		•	•	•
459 Tuareg blauw metallic		•	•	•
440 Kristal blauw metallic		•	•	•

TECHNISCHE GEGEVENS

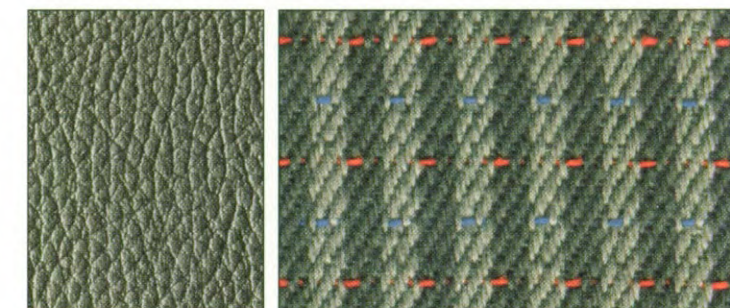
	1.3 B		1.4 B Kat			1.6 B Kat			1.7 D		
	Bestel	Pick-Up	Bestel	Panorama	Pick-Up	Bestel	Panorama	Pick-Up	Bestel	Panorama	Pick-Up
MOTOR											
Aantal cilinders, plaatsing motor	4 in lijn, dwars voorin										
Cilinderinhoud (cm ³)	1301		1372			1581			1697		
Compressieverhouding	9,75 : 1		9,2 : 1			9,2 : 1			20,5 : 1		
Max. vermogen in kW (pk) bij tpm	49 (67) / 5500		49 (67) / 5500			55 (75) / 5750			42 (57) / 4600		
Max. koppel in Nm (kgm) bij tpm	101 (10,3) / 2500		108 (11) / 3000			123 (12,5) / 3250			98 (10) / 2900		
Emissieregeling	-		driewegkatalysator + lambda-sonde			driewegkatalysator + lambda-sonde			-		
TRANSMISSIE											
Koppeling	enkelvoudige droge plaatkoppeling										
Aantal versnellingen	5 vooruit + 1 achteruit										
STUURINRICHTING											
Type	tandheugelsysteem										
Diameter draaicirkel (m)	10,4										
REMSYSTEEM											
(S = schijven; T = trommels)											
Diameter voorremmen (mm)	S 240										
Diameter achterremmen (mm)	T 228										
WIELOPHANGING											
Voor	onafhankelijke wielophanging van McPherson-type, met dwarsgeplaatste onderste draagarmen, reactie-armen en stabilisatorstang										
Achter	starre as met bladveren										
WIELEN											
Banden	165/70 SR 13 Reinforced										
ELEKTRISCHE INSTALLATIE											
(12 V)											
Capaciteit accu (Ah)	60										
GEWICHTEN - INHOUDEN											
Rijklar gewicht (kg)	1010	930	1040	1080	960	1040	1080	960	1050	1090	970
Max. aanhangergericht, geremd (kg)	1100	1000	1100	1100	1000	1100	1100	1000	1100	1100	1000
Inhoud brandstoftank (liter)	64										
PRESTATIES											
Topsnelheid (km/h)	140	150	140	142	152	148	150	155	133	135	143
Acceleratie (s): 0 - 100 km/h	23,6	23	24,1	17	23,5	18,5	14	18	29	24	28,4
BRANDSTOFVERBRUIK											
volgens ECE-norm (l/100 km)											
gemiddeld verbruik	7,5	7,2	7,1	7,1	7,0	8,3	8,3	8,0	6,9	6,9	7,0

INTERIEURBEKLEDING

Bestel - Pick-Up

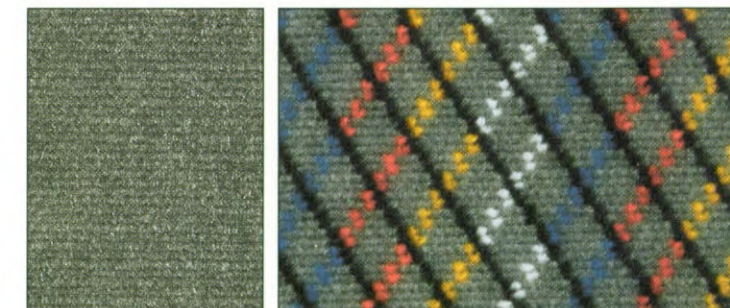


208 Kunstleer - Antracietgrijs

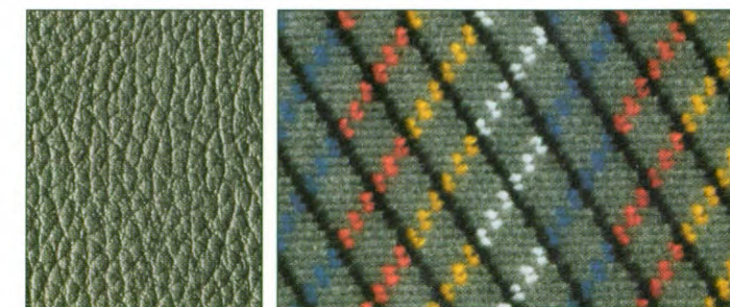


314 Stof/Kunstleer - Grijs/Rood-blauw

Panorama



114 Stof - Grijs/Rood-geel-blauw



316 Stof/Kunstleer - Grijs/Rood-geel-blauw

DE ZEKERHEDEN VAN FIAT.



In hoogte verstelbare veiligheidsgordels



Hoofdsteunen op achterbank (Panorama)



Koplampsproeiers



Elektrisch bediende ruiten in voorportieren



Dakluik



Elektrisch verwarmde achterruiten



Geblindeerde achterdeuren



Laddersteun

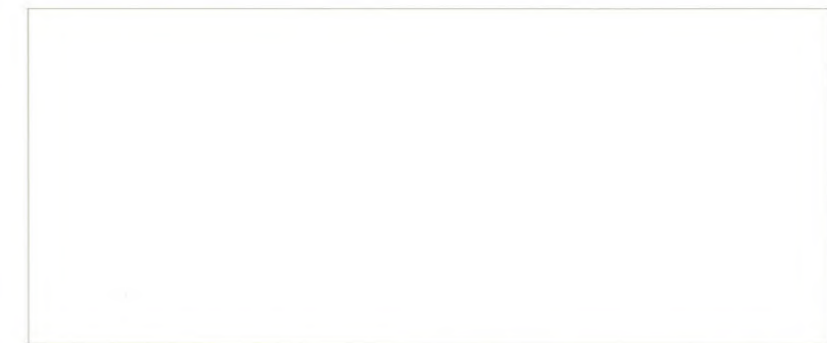
ALGEMENE GARANTIE. De garantie strekt zich uit over een periode van 12 maanden, ongeacht het aantal afgelegde kilometers.

PLAATWERKGARANTIE. De plaatwerkgarantie dekt gedurende een periode van 6 jaar alle schades die zijn ontstaan ten gevolge van het van binnenuit doorroesten van originele plaatwerkdelen van de carrosserie.

LAKGARANTIE. De lakgarantie dekt gedurende een periode van 3 jaar alle lakdefecten die zijn ontstaan ten gevolge van onvolkomenheden in het spuitwerk.

FIAT EUROPAS SERVICE. De Fiat EuroPas Service biedt Fiat-rijders de mogelijkheid om gedurende één jaar gratis gebruik te maken van talrijke diensten. De Fiat EuroPas Service omvat 7 hulpdiensten, waarop een beroep kan worden gedaan bij een eventuele storing van de auto en - in sommige gevallen - tevens bij een ongeval. Indien een storing aan de auto optreedt, heeft de EuroPas-houder recht op: 1) Terugreis van de passagiers of voortzetting van de reis naar de oorspronkelijke bestemming. 2) Overnachting in een hotel. 3) Ophalen van de auto nadat deze is gerepareerd. 4) Vervangend vervoer in het buitenland. Bij een storing aan de auto, maar ook na een ongeval geeft de EuroPas daarnaast nog recht op: 5) Bergingshulp en technische assistentie. 6) Toezending van onderdelen. 7) Financieel voorschot, ook in geval van diefstal.

Voor verdere informatie wordt verwezen naar de Fiat-dealers.



Fiat Auto Nederland B.V., Hullenbergweg 1-3, 1101 BW Amsterdam-Zuidoost.

Fiat behoudt zich het recht voor om te allen tijde, zonder voorafgaande kennisgeving, wijzigingen aan te brengen in de modellen en hun uitrusting. Bestelnr. 0046249205, februari 1994.