

CINQUECENTO



FIAT



CINQUECENTO. LIEFDE OP HET EERSTE GEZICHT

Voor wie op zoek is naar een handzame auto, waarmee je zelfs in overvolle steden nog moeiteloos een parkeerplaats vindt en die toch ruim genoeg is om plaats te bieden aan een volledig basketbalteam; een auto die vriendelijk voor het milieu en superzuinig, maar tegelijkertijd comfortabel en vlot op de grote weg is; een auto die niet alleen uiterst functioneel is en goede rijeigenschappen bezit, maar ook nog aantrekkelijk is en leuk om op zaterdagavond je vrienden mee in uit te nemen. Voor al diegenen is er de Cinquecento. De Cinquecento is de meest moderne en compacte wagen tussen de auto's van klein for-

maat; Fiat heeft al haar know-how aangewend om op een zo intelligent mogelijke wijze in te spelen op de eisen van de moderne tijd. Waar een kleine auto groot in kan zijn, met zijn technologische perfectie, zijn veiligheid in elke situatie en zijn milieuvriendelijke eigenschappen. Fiat Cinquecento is er in vier verschillende uitvoeringen en komt daarmee tegemoet aan ieders smaak. Wie er een ritje in maakt raakt er op slag verliefd op.

CINQUECENTO S

CINQUECENTO SX

CINQUECENTO SUITE

CINQUECENTO SPORTING



AANSTEKELIJKE VROLIJKHEID

CINQUECENTO S

Of het nu de eerste "echte" auto voor de jongelui is, of de tweede auto voor de boodschappen, de Cinquecento neemt iedereen voor zich in. Voor wie bijvoorbeeld op zoek is naar een auto die je het drukke verkeer, de parkeerstress, de benzinemeter en de onderhoudskosten doet vergeten, is de Cinquecento S ongetwijfeld een ideale uitkomst. Wendbaar en zuinig dankzij een efficiënte 900 cc motor, maar tegelijk comfortabel, veilig, fel en probleemloos. De Cinquecento is standaard voorzien van een wisser/

sproeier op de achterraut, een dagteller, een FPS brandpreventie-systeem en een afsluitbare tankdop, 5 versnellingen, integrale wieldoppen, een van binnenuit te openen achterklep, ruiten van getint, zonwerend glas, uitzetbare achterzijruiten, een digitaal klokje, de Fiat CODE startblokkering. Cinquecento S: een pittig paar apart!

CINQUECENTO S

Cilinderinhoud (cm ³)	899
Max. vermogen in DIN pk (kW) bij tpm	39 (29) / 5500
Max. koppel in Nm bij tpm	65 / 3000
Topsnelheid (km/h)	140
Acceleratie 0 + 100 km/h(sec)	18
Brandstofverbruik bij 90 km/h	4,7 lt./100 km







ELEGANT EN VLOT

CINQUECENTO SX

Bewonder 'm eens van buiten. Fantasierijke kleuren, pastel en metallic lak, bumpers in dezelfde kleur als de carrosserie, twee buitenspiegels, achterlichten in één kleur, verstevigingsbalken in de portieren, integrale wieloppoppen, 155/65 SR 13 banden. En stap nu eens in. De comfortabele stoelen zijn bekleed met een fraaie stof met ruitmotief; middenconsole voor het opbergen van kleine voorwerpen; elektrisch te bedienen ramen, uitzetbare achterzij-ruiten, digitaal klokje, en de Fiat CODE startblokkering om het leven te vergemakkelijken en te veraangenamen.

Onder de kap bevindt zich de pittige 900 cc motor, die betrouwbaar en zuinig is. Welkom aan boord van de Cinquecento SX: comfortabel, goed uitgerust, vlot en elegant voor iedere gelegenheid. 's Morgens om in de stad zaken af te handelen of de boodschappen te doen, 's avonds om met vrienden op stap te gaan, in je vrije tijd erop uit te trekken, naar de bossen of naar zonnige stranden te rijden.

CINQUECENTO SX

Cilinderinhoud (cm ³)	899
Max. vermogen in DIN pk (kW) bij tpm	39 (29) / 5500
Max. koppel in Nm bij tpm	65 / 3000
Topsnelheid (km/h)	140
Acceleratie 0 + 100 km/h(sec)	18
Brandstofverbruik bij 90 km/h	4,7 lt./100 km



EEN OPVALLENDE PERSOONLIJKHEID

CINQUECENTO SUITE

Is het buiten warm en lawaaiig? Binnen is het koel en rustig. Regent het pijpestelen en is de lucht loodgrijs? Binnen is het gezellig en behaaglijk. We bevinden ons in de Cinquecento Suite, de meest exclusieve auto in de ultracompacte klasse. Een uiterlijk om de blits mee te maken: vrolijke, fraaie kleuren; bumpers, spiegels en handgrepen in dezelfde kleur als de carrosserie; zwarte binnenafwerking, achterlichten in één kleur, verstevigingsbalken in de portieren, integrale wioldoppen, 155/65 SR 13 banden. Binnenin voel je je altijd op je gemak: airconditioning met recirculatie-functie sluiten 's zomers de warmte en het lawaai buiten en zorgen 's winters voor een goede afvoer van vochtige lucht; een

smaakvolle stoelbekleding; middenconsole voor het opbergen van kleine voorwerpen; ergonomische versnellingsbak, elektrisch te bedienen ramen, een centrale portiervergrendeling, uitzetbare achterzijkruiten voor een maximum aan comfort, en de Fiat CODE startblokkering voor de gemoedsrust. Met de kiene 900 cc motor die bij het weggrijden of krachtig accelereren de compressor van de airconditioning enkele seconden uitschakelt, ben je altijd en overal op tijd.

CINQUECENTO SUITE

Cilinderinhoud (cm ³)	899
Max. vermogen in DIN pk (kW) bij tpm	39 (29) / 5500
Max. koppel in Nm bij tpm	65 / 3000
Topsnelheid (km/h)	140
Acceleratie 0 + 100 km/h(sec)	18
Brandstofverbruik bij 90 km/h	4,7 lt./100 km







SUCCES VERZEKERD

CINQUECENTO SPORTING

Met z'n verlaagde carrosserie is ie klaar om weg te schieten; bumpers en spiegels in dezelfde kleur als de carrosserie, asymmetrische luchttoevoer, lichtmetalen velgen van 5" 1/2 met verlaagde 165/55 HR 13 banden, brede uitlaat. De Cinquecento Sporting rijdt niet onopgemerkt voorbij. Met zijn kloeke uiterlijk neemt ie jou en je vrienden voor zich in. Het interieur heeft alles van een sportwagen: kuipstoelen, instrumentenpaneel compleet met toerenteller, een met zwart leer bekleed stuurwiel en versnellingspook, rode veiligheidsgordels, gaspedaal van geperforeerd

plaatstaal. Bovendien heeft de Fiat CODE startblokkering en, als optie, airconditioning. Hij is er, veilig als ie is, voor het plezier, dankzij zijn sportieve uitvoering: felle en soepele Fire 1100 motor 54 pk, specifiek uitgebalanceerde schokdempers, stabilisatorstang voor, met 20 mm verlaagd onderstel.

Cinquecento Sporting, voor het comfort en voor het plezier.

CINQUECENTO SPORTING

Cilinderinhoud (cm ³)	1108
Max. vermogen in DIN pk (kW) bij tpm	54 (40) / 5500
Max. koppel in Nm bij tpm	85 / 3250
Topsnelheid (km/h)	150
Acceleratie 0 + 100 km/h(sec)	13,8
Brandstofverbruik bij 90 km/h	4,7 lt./100 km



COMFORTABEL EN RATIONEEL

Ga achter het stuur zitten en probeer 'm eens. Je zult merken dat de Cinquecento verrassend comfortabel is voor een auto van deze afmetingen en met veel slimmigheden is uitgerust. Het interieur is ruim, licht en akoestisch goed geïsoleerd. Hij biedt plaats aan vijf personen. Om het in- en uitstappen van de achterpassagiers te vergemakkelijken, kunnen de voorstoelen ver naar voren klappen. De ontgrendelingshendels zijn hoog op de zijkanten van de rugleuningen aangebracht, zodat ze niet alleen gemakkelijk van

buitenaf, maar ook voor de achterpassagiers zelf makkelijk te bedienen zijn. De flexibele indeling van het interieur is werkelijk bijzonder: bij een naar voren geklapte achterbank wordt de bagageruimte van 170 dm³ tot 810 dm³ vergroot. De achterbank is in twee asymmetrische delen (60/40) neerklapbaar. Hierdoor kan het interieur zo optimaal mogelijk worden gebruikt. De bagageruimte is rechthoekig en volledig te benutten, omdat de schuin gemonteerde schokdempers niet naar binnen steken.





Het vlotte, sfeervolle interieur van de S

De achterklep is dankzij twee gasschokdempers gemakkelijk te openen en kan ook vanaf de bestuurdersplaats worden ontgrendeld.

De interieurbekleding is van praktische en stevige stof; de kleur en het dessin zijn afhankelijk van de uitvoering. De onderdelen van het interieur in antraciet- en lichtgrijze kunststof zorgen duidelijk voor een licht en fris geheel. De met naaldvilt beklede hoedenplank draagt bij aan de geluidsisolatie.



Het ontgrendelingssysteem van de voorstoelen maakt de achterbank gemakkelijk bereikbaar



Chique en geraffineerde bekleding van de SX en de Suite

De voorstoelen met verstelbare rugleuning en de hoofdsteunen met schuimrubberen vulling bieden volop zijdelingse steun en zorgen voor een effectieve absorbering van de trillingen die door oneffenheden in het wegdek worden veroorzaakt. Het bovenste bevestigingspunt van de veiligheidsriemen op de voorzittingen kan, afhankelijk van de lengte van de bestuurder, naar wens hoger of lager aangebracht worden.

De goed doordachte en ergonomische bestuurdersplaats wordt gekenmerkt door zachte en harmonieuze vormen. Aan de rechterzijde is ruimte voor handbagage. Daaronder bevindt zich nog een opbergvak. Wegenkaarten en documenten kunnen opgeborgen worden in de ruime opbergvakken in de portieren. Het duidelijke en goed afleesbare bedieningspaneel geeft de bestuurder alle informatie die hij daadwerkelijk nodig heeft: snelheid, de stand van de benzine en reserve, de koelwatertemperatuur, het totaal en het per dag afgelegde aantal kilometers en, bij de Cinquecento Sporting, het toerental van de motor;



Sportief en smaakvol interieur, met gecapitonneerd stuur en versnellingspook en opbergbakje in de midden-console

bovendien zijn alle uitvoeringen standaard uitgerust met de Fiat CODE, een start-blokkering met stuurslot, die automatisch in werking treedt wanneer de contactsleutel eruit wordt gehaald. De sleutel is namelijk voorzien van een gecodeerd signaal, dat de motor alleen op herkenning in werking kan stellen.



In de Sporting zijn de veiligheidsriemen rood



De elektrisch te bedienen ramen bevinden zich standaard in de SX, Suite en Sporting uitvoeringen



Toerenteller voor de Sporting

Bovendien beschikt hij nog over een aantal displays voor de belangrijkste boordfuncties. Ventilatie en verwarming van het interieur worden geregeld door een efficiënte, van talrijke luchtopeningen voorziene installatie, die de gemengde lucht naar de voorruit, de zijkant en het midden van de bestuurdersplaats en naar de onderkant stuurt. Dankzij een 'bi-level' systeem

stroomt koelere lucht uit de bovenste roosters en warmere lucht uit de onderste roosters, terwijl de installatie verder nog beschikt over een krachtige, geruisloze aanjager met drie snelheden.

De Cinquecento Suite is standaard uitgerust met airconditioning die als optie ook leverbaar is in de Cinquecento Sporting. De handbediende airconditioning heeft niet alleen een recirculatie-functie, maar regelt ook 's winters het klimaat in het interieur en onttrekt vocht aan de lucht, waardoor de ruiten snel worden



Handbediende airconditioning, met recirculatie-functie en ontvochtiger is standaard in de Suite en als optie leverbaar in de Sporting



ontwasemd. De airconditioning is uitgerust met een elektronische regeleenheid, die bij het wegrijden of bij krachtig accelereren de compressor enkele seconden uitschakelt, waardoor het volledige vermogen van de motor wordt benut.



Compleet instrumenten-paneel, uitgerust met de brede antireflectie-kap



ZUINIG MET BRANDSTOF, MAAR GUL ALS HET OP PRESTATIES AANKOMT

Ook al wijken de motoren van de Cinquecento qua vermogen hier en daar van elkaar af, ze beantwoorden wel allemaal aan dezelfde eisen: ze zijn superzuinig - d.w.z. ze hebben een hoog specifiek vermogen, verbruiken weinig brandstof, ontzien het milieu - vergen weinig onderhoud en zijn uiterst betrouwbaar. De 900 viercilinder is uitgerust met hydraulische klepstoters, die zorgen voor een onderhoudsvrije en geruisloze klepbediening. De 1100 cc motor waarmee de Cinquecento Sporting is uitgerust behoort tot de Fire motoren-familie, die garant staat voor geavanceerde technologie, rationele constructie en een minimum aan onderhoud. Alle types beschikken over een statische elektronische ontsteking. Hierdoor kan de timing van de bougievonken exact worden afgestemd op de bedrijfsomstandigheden van de motor, wat een lager brandstofverbruik en vermindering van de bedrijfskosten met zich meebrengt. Verder zijn alle

900 cc motor

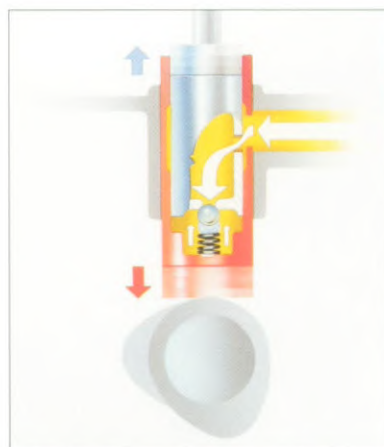
4-cilinder op één lijn,
899 cm³ 39 DIN pk (29 kW)
bij 5500 tpm,
65 Nm bij 3000 tpm,
motorregeling d.m.v. elektronisch management-systeem, hydraulische klepstoters, statische elektronische ontsteking, uitlaat met driewegkatalysator en lambdasonde

1100 cc motor

4-cilinder op één lijn,
1108 cm³ 54 DIN pk (40 kW)
bij 5500 tpm,
85 Nm bij 3250 tpm,
motorregeling d.m.v. elektronisch management-systeem, hydraulische klepstoters, statische elektronische ontsteking, uitlaat met driewegkatalysator en lambdasonde

versies standaard uitgerust met een FPS (brandpreventie systeem), een vertragingsschakelaar die de pomp blokkeert en een anti-terugslagklep in werking zet, waardoor in geval van een ongeluk het risico van brand voorkomen wordt.

Cinquecento, technologie op maat.



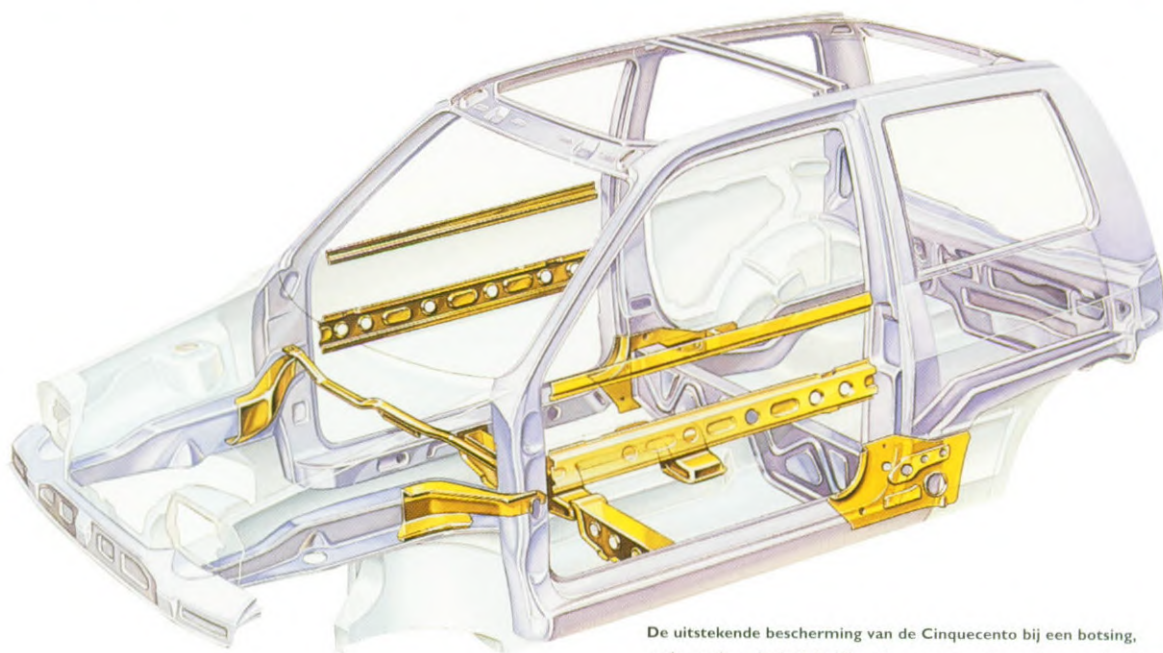
De comfortabele, geruisloze hydraulische klepstoters vergen weinig onderhoud



VEILIG EN BETROUWBAAR

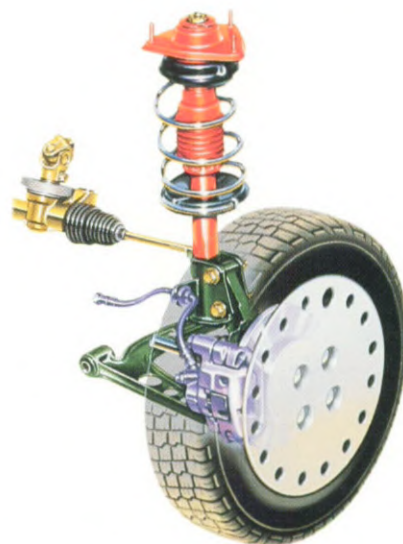
Druk verkeer, nauwe straten, bochtige wegen, autosnelwegen, harde wind, plotselinge obstakels, door niets is de Cinquecento van zijn stuk te brengen. Door zijn kwieke rijprestaties laat hij zich plezierig, gemakkelijk en veilig door alle rijsituaties loodsen. Dankzij de voorwiel-aandrijving en de rondom onafhankelijk geveerde wielen is hij prima in de hand te houden, met een goed wegcontact en een maximum aan comfort. Zowel vóór als achter bezit de wielophanging een 'anti-duik' geometrie. Hierdoor wordt de neiging van de auto onderdrukt om aan de voorkant bij krachtig remmen omlaag te duiken en bij krachtig accelereren omhoog te komen. De compact ontworpen achterwielophanging maakt dat de bagageruimte optimaal kan worden benut. De auto

reageert alert op ieder stuurcommando en laat zich ook bij snel bochtenwerk mescherp sturen. En met een draaicirkel van nog geen 9 meter is de Cinquecento bovendien ongekend goed wendbaar. De lage luchtweerstandscoefficiënt (Cw 0,33) geeft de Cinquecento ook bij sterke zijwind een hoge stabiliteit en reduceert het geluid en het brandstofverbruik. Het schakelen verloopt soepel en exact; de versies met een 900 cc motor worden bediend door een dubbele bowdenkabel, die het trillen nog verder tegengaat. Het remsysteem is voorzien van een bekrachtiger, waardoor zelfs bij de hoge prestaties van de Cinquecento Sporting een veilige remwerking verzekerd is: schijfremmen op de voorwielen (diameter 240 mm), trommelremmen op de achterwielen (diameter 185 mm), beide



De uitstekende bescherming van de Cinquecento bij een botsing, onder andere dankzij de bijzondere constructie van het portier, d.m.v. speciale versterkings-elementen

automatisch nastellend, servo-rem, dubbele remverdeler, twee diagonaal gescheiden circuits, zodat zelfs bij een eventueel defect een veilige remwerking verzekerd is. De carrosserie biedt de passagiers een uitstekende bescherming. Hiermee voldoet de Cinquecento nu al aan de toekomstige Europese norm in verband met flankbotsingen. Dankzij een technologisch geavanceerd produktiesysteem zijn al deze pluspunten van de Cinquecento op een lange levensduur ontworpen, waarbij de hoogste normen op het gebied van kwaliteit en



duurzaamheid zijn gehanteerd. Zo zijn alle aan weer en wind blootgestelde plaatwerk-delen voor de volle 100% in verzinkt staal uitgevoerd om roestvorming tegen te gaan. Alle delen van de bedrading die met vuil en vocht in aanraking komen zijn bovendien extra beschermd. De Cinquecento is je trouwe makker.

Alle aan weer en wind blootgestelde plaatwerkdelen zijn uitgevoerd in verzinkt staal



KEUS IN OVERVLOED

Voorruit van gelaagd veiligheidsglas, achterraut met verwarming en wisser/sproeier, afsluitbare tankdop, voorstoelen met traploos verstelbare rugleuningen en hoofdsteunen, dagteller, grote aërodynamische wielsierdoppen, FPS brandbeveiligingssysteem. De Cinquecento SX biedt bovendien o.a. nog centrale vergrendeling, elektrisch bedienbare voorportieruiten,

bumpers in de kleur van de carrosserie, stootstrips en doorlopende middenconsole, ruiten van getint, zonwerend glas, uitzetbare achterzijruiten, digitaal klokje en van binnenuit te openen achterklep tot de standaarduitrusting. De Cinquecento Suite biedt standaard airconditioning. Deze is als extra ook verkrijgbaar in de Cinquecento Sporting. Cinquecento, keus in overvloed.



STANDAARDUITRUSTING EN OPTIES

	S	SX	Suite	Sporting
Versnellingsbak met 5 versnellingen	S	S	S	S
Achterraut met verwarming en wisser/sproeier	S	S	S	S
Afsluitbare tankdop	S	S	S	S
Voorstoelen met traploos verstelbare rugleuningen en hoofdsteunen	S	S	S	S
Dagteller	S	S	S	S
Rolveiligheids gordels, zowel voor- als achterin	S	S	S	S
Fiat CODE startblokkering	S	S	S	S
Van binnenuit te openen achterklep	S	S	S	S
Bumpers in kleur carrosserie	-	S	S	S
clignoteur glaasjes van getint glas	-	S	S	S
Achterlichten in effen kleur	-	S	S	S
Integrale wieloppen	S	S	S	-
Toerenteller	-	-	-	S
Halogeen koplampen	-	S	S	S
Gecapitonneerd stuurwiel en versnellingspook	-	-	-	S
Sportstoelen	-	-	-	S
Buitenspiegels in kleur carrossie	-	-	S	S
Handgrepen in kleur carrossie	-	-	S	-
Middenconsole	-	S	S	S
Getinte ruiten + uitzetbare achterzijruiten + digitaal klokje	S	S	S	S
145/70 SR 13 banden	S	-	-	-
155/65 SR 13 banden	-	S	S	-
Lichtmetalen velgen in een 5"1/2 legering + 165/55 HR 13 banden	-	-	-	S
Airconditioning	-	-	S	O
Elektrisch te bedienen ramen	O	S	S	O
Rechter buitenspiegel	S	S	S	S
Verstevigingsbalken in de portieren	S	S	S	S
Centrale portiervergrendeling	O	S	S	O
Hoogte verstelling koplampen + halogeen lampen	O	O	O	-
Luidsprekers en antenne	O	O	O	O
In twee delen neerklapbare achterbank	S	S	S	O
Metallic lak	O	O	O	O
Zonnedak met handbediening	O	O	-	O
Elektronisch alarm	O	O	O	O

O = tegen meerprijs leverbaar S = standaard - = niet leverbaar * = statische veiligheidsgordels achterbank

FIAT ACCESSOIRESLIJN. VOOR EEN OPTIMAAL RIJGENOT

In een auto wordt niet alleen gereden. Er wordt naar muziek geluisterd, getelefoneerd, vrienden worden erin ontvangen. Je gaat ermee naar je werk. Of op vakantie. Kortom: in een auto wordt geleefd. Daarom biedt de accessoireslijn van Fiat een ruime sortering artikelen die zijn ontworpen en gefabriceerd om aan een ieders eisen, behoeften en verlangens te voldoen.

Alle producten van de Fiat Accessoireslijn

voldoen aan strikte voorschriften. Ze zijn eenvoudig te bedienen, betrouwbaar en functioneel. Maar ze stemmen ook overeen met de ergonomie van het interieur en het design en houden rekening met de esthetische, technologische en mechanische eigenschappen van de auto.

Zo ook bij de Cinquecento, waarvoor een hele serie originele accessoires beschikbaar zijn.





LAKKLEUREN

PASTEL



113 Racing rood



189 Sporting rood



210 Wit



258 Bremgeel



479 Line blauw



601 Zwart

METALIC LAKKEN



176 Action rood metallic



368 Flag metallic



465 Blu Bell metallic

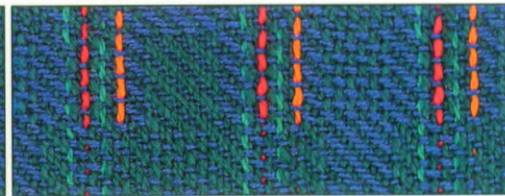


487 Laser blauw metallic



645 Trend grijs metallic

INTERIEUR- BEKLEDING



324 Blauw 'multicolor'



303 Groen/blauw geruit



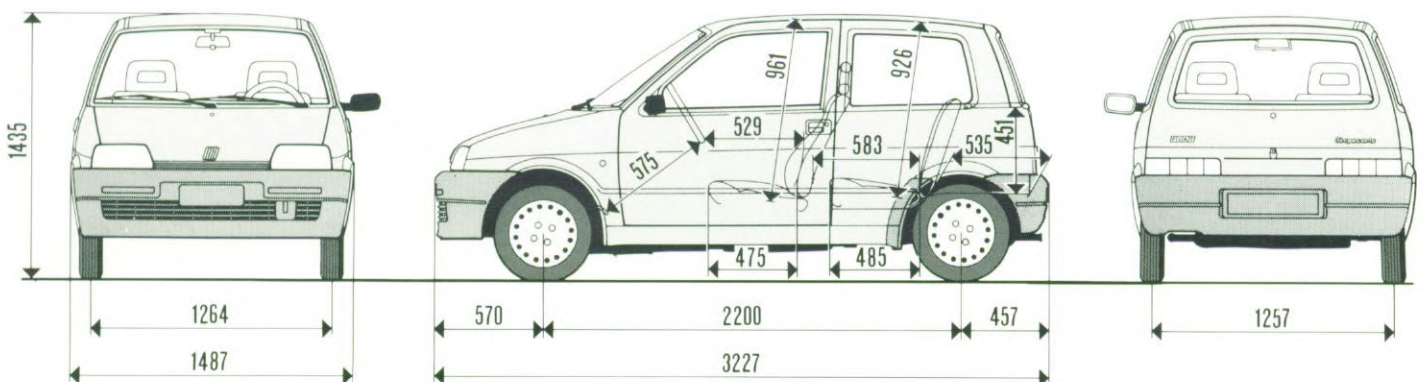
121 Grijs ruitmotief

LAKKLEUREN EN INTERIEURBEKLEDING

	S Blauw 'multicolor' 324	SX-Suite Groen/blauw geruit 303	Sporting Grijs ruitmotief 121
Pastelkleurige carrosserie			
113 Racing rood	•	•	
189 Sporting rood			•
210 Wit	•	•	
258 Bremgeel			•
479 Line blauw	•		
601 Zwart	•	•	•
Metallic kleuren			
176 Action rood metallic		•	
368 Flag metallic	•		
465 Blu Bell metallic		•	
487 Laser blauw metallic	•	•	
645 Trend grijs metallic	•	•	•

TECHNISCHE GEGEVENS

	S-SX-Suite	Sporting
MOTOR		
	900	1100
Aantal en plaatsing cilinders	4 op lijn,	
Cilinderinhoud (cm ³)	899	1108
Compressieverhouding	9:1	9:6:1
Max. vermogen in DIN pk (Kw) bij tpm	39 (29) (5500)	54 (40) (5500)
Max. koppel in Nm bij TPM	65 (3000)	85 (3250)
Motorregeling	d.m.v. elektronisch regelsysteem	
ELEKTRISCHE INSTALLATIE (12V)		
Accu	40 V Ah	
TRANSMISSIE		
Aandrijving	op voorwielen	
Aantal versnellingen	5	
WIELEN		
Banden	145/70 R 13 S (S) 155/65 SR (SX - Suite)	165/55 HR 13
STUURINRICHTING		
Stuurinrichting	tandheugel	
Ø Diameter draaicirkel	8,8	
WIELOPHANGING		
Voor	onafhankelijke wielophanging van McPhersonstype met dwarsgeplaatste onderste wieldraagarmen en schroefveren	
Achter	onafhankelijke wielophanging met schroefveren en dwarsgeplaatste onderste wieldraagarmen gemonteerd op een subframe dat d.m.v. silentblocs is ophangen	
AFMETINGEN		
Lengte (m)	3,22/1,48	
Hoogte (m)	1,43	
Inhoud bagageruimte (dm ³)	170+810	
REMMEN		
Remsysteem	Schijfremmen voor, trommelremmen achter, rembekrachtiging	
GEWICHTEN-INHOUDEN		
Inhoud brandstoftank (liter)	35	
Kentekengewicht (kg)	702	735
PRESTATIES		
Topsnelheid (km/h)	140	meer dan 150
Acceleratie (2 pers. + 20 kg - 0-100 km/h (sec.))	18	13,8
BRANDSTOFVERBRUIK volgens ECE-norm (l/100 km)		
Bij 90 km/h	4,7	4,7
Bij 120 km/h	6,3	6,3
Stadsyclus	6,6	7,5



DE ZEKERHEDEN VAN FIAT.

ALGEMENE GARANTIE. De garantie strekt zich uit over een periode van 12 maanden, ongeacht het aantal afgelegde kilometers.

SUPERGARANTIE. De algemene garantie kan met 2 jaar verlengd worden tot maximaal 3 jaar.

PLAATWERKGARANTIE. De plaatwerkgarantie dekt gedurende een periode van 8 jaar alle schades die zijn ontstaan ten gevolge van het van binnenuit doorroesten van originele plaatwerkdelen van de carrosserie.

LAKGARANTIE. De lakgarantie dekt gedurende een periode van 3 jaar alle lakdefecten die zijn ontstaan ten gevolge van onvolkomenheden in het spuitwerk.

VERVANGENDE AUTO. Indien een reparatie langer dan 24 uur in beslag neemt, heeft de eigenaar gedurende het eerste jaar na aankoop recht op een vervangende auto, die verstrekt zal worden door de Fiat-dealer.

FIAT EUROPAS SERVICE. De Fiat EuroPas Service biedt Fiat-rijders de mogelijkheid om gedurende één jaar gratis gebruik te maken van talrijke diensten. De Fiat EuroPas Service omvat 6 hulpdiensten, waarop een beroep kan worden gedaan bij een eventuele storing van de auto. Indien een defect aan de auto optreedt, heeft de EuroPas-houder recht op: 1) Vervoer van de auto naar de dichtstbijzijnde dealer. 2) Vervangend vervoer gedurende maximaal 3 dagen, indien de reparatie niet op de zelfde dag kan plaats vinden. 3) Terugreis van de passagiers of doorreis naar de oorspronkelijke bestemming resp. overnachting in een hotel. 4) Ophalen van de auto nadat deze is gerepareerd.

Wanneer de storing zich in het buitenland voordoet, geeft de EuroPas daarnaast nog recht op: 5) Financieel voorschot. 6) Toezending van onderdelen. Voor verdere informatie wordt verwezen naar de Fiat-dealers.



Fiat Auto Nederland Nederland B.V., Hullenberg 1-3, 1101 BW Amsterdam-Zuidoost.

Fiat behoudt zich het recht voor om te allen tijde, zonder voorafgaande kennisgeving, wijzigingen aan te brengen in de modellen en in hun uitrusting. Bestelnr. 0046249102, september 1995