



FIAT 1800 - 2100

FIAT 1800-2100 6-Zylinder



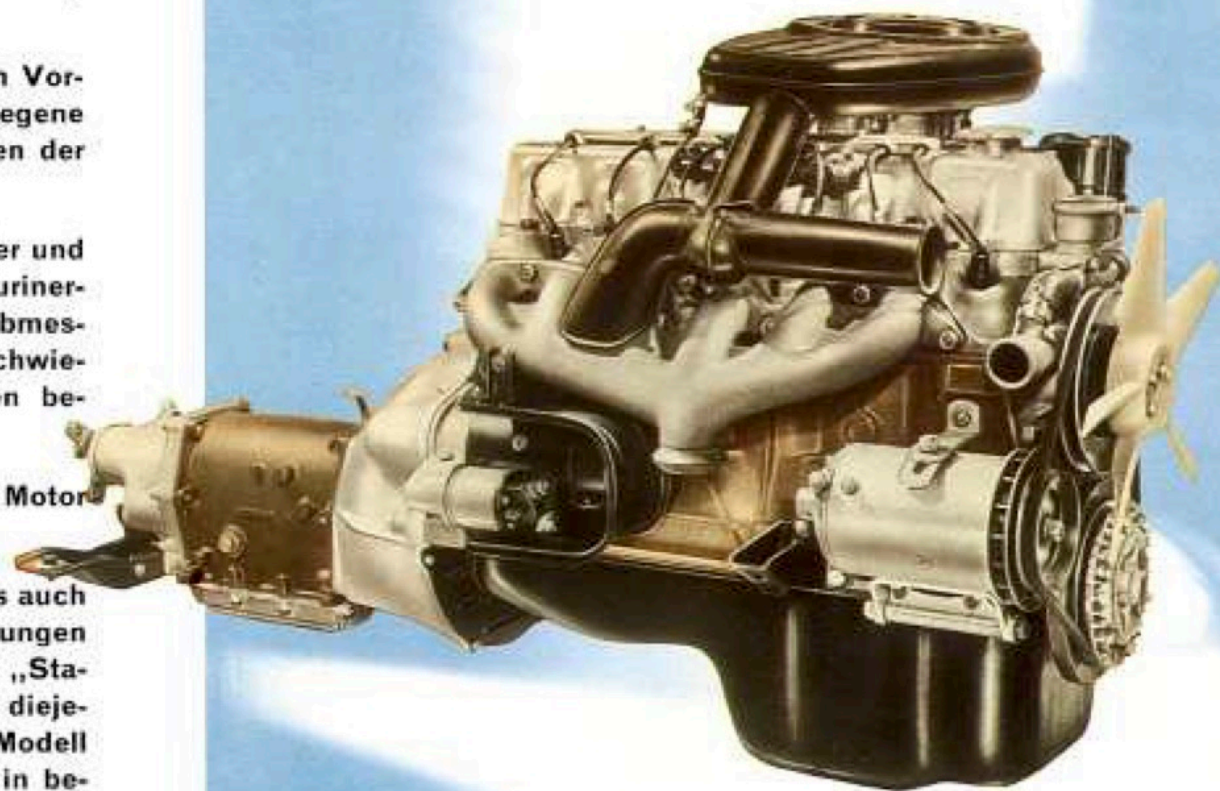
Der 6-Zylinder FIAT 1800-2100 ist ein europäischer Klasse-Wagen. Er wird sowohl mit einem Motor von 1800 ccm, wie auch mit einem Motor „2100“ geliefert.

Das Modell 1800-2100 bietet nicht nur die grösseren Vorzüge des 6-Zylinder-Motors, sondern auch überlegene Leistung, entsprechend den neuesten Fortschritten der Technik des Automobilbaues.

Er ist ein hochmoderner Wagen von hervorragender und ausgereifter Mechanik, sowie eleganter Linie im „Turner-Stil“, der, dank den keineswegs übertriebenen Abmessungen, seiner Wendigkeit und Handlichkeit, die Schwierigkeiten im Strassenverkehr und beim Parkieren berücksichtigt.

Höchstgeschwindigkeit der Limousine je nach Motor über 140 bis ca. 150 km/h.

Das Modell ist - sowohl mit dem Motor „1800“, als auch mit dem Motor „2100“ - in zwei Karosserie-Ausführungen erhältlich: der „5-6 plätzig Limousine“ und dem „Station-Wagen“. Innenausstattung und Zubehör sind diejenigen eines Wagens von hoher Klasse. Vom Modell mit dem „2100“-Motor wird auch eine Limousine in besonders luxuriöser Ausführung geliefert, die sich vorzüglich als Repräsentations-Wagen eignet.

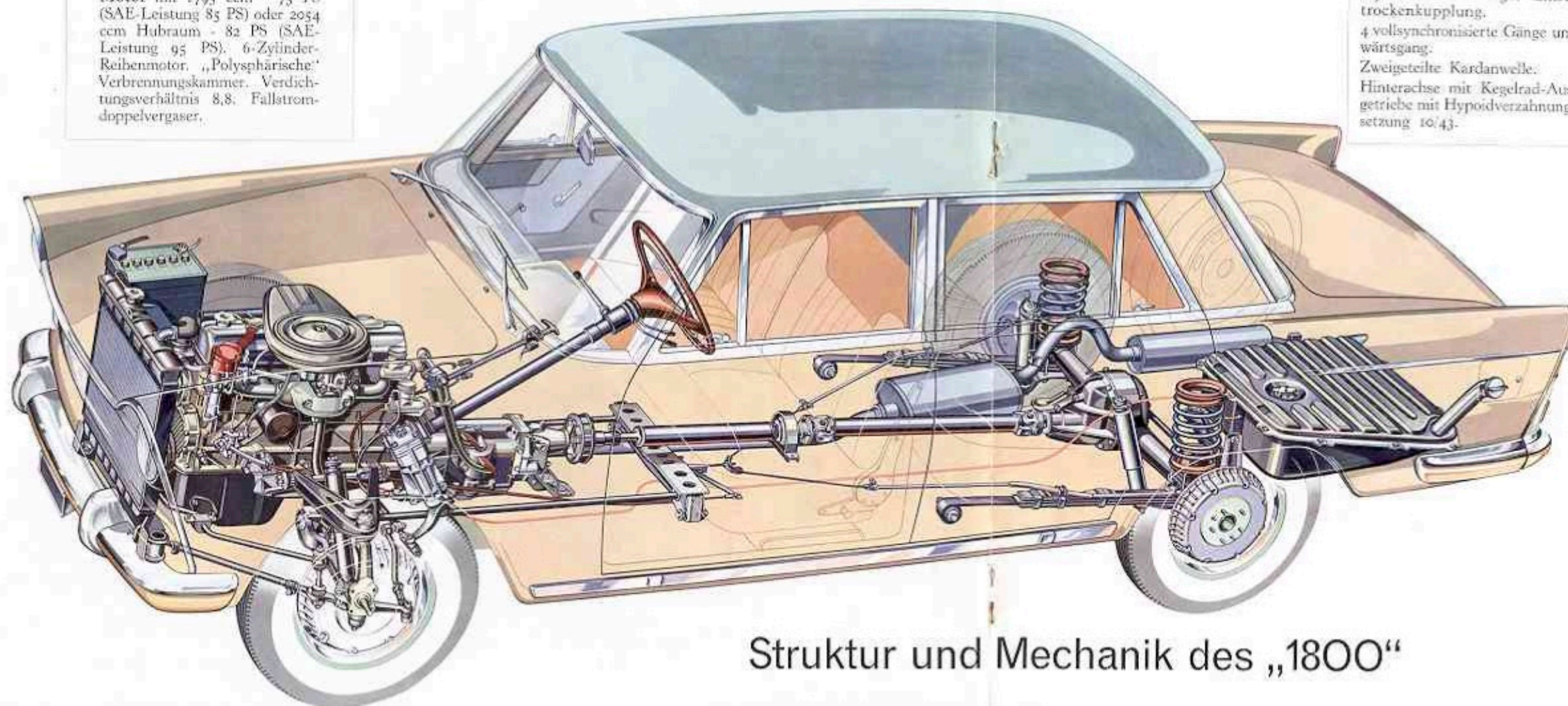




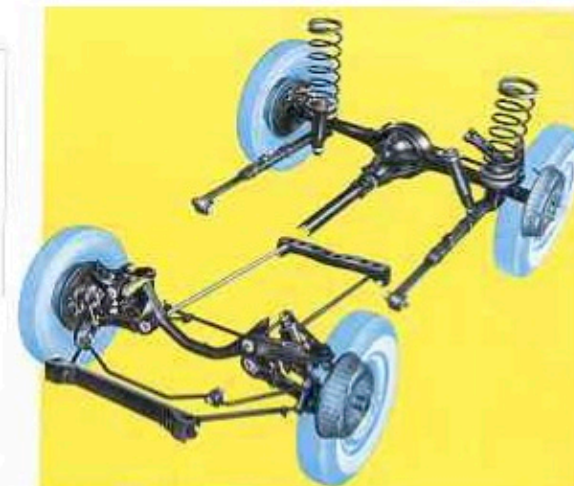
Fahren ein Vergnügen
Reisen ein Genuss!



Motor mit 1795 ccm - 75 PS (SAE-Leistung 85 PS) oder 2054 ccm Hubraum - 82 PS (SAE-Leistung 95 PS). 6-Zylinder-Reihenmotor, „Polysphärische“ Verbrennungskammer. Verdichtungsverhältnis 8,8. Fallstromdoppelvergaser.



Hydraulisch betätigte Einscheibentrockenkupplung.
4 vollsynchronisierte Gänge und Rückwärtsgang.
Zweigeteilte Kardanwelle.
Hinterachse mit Kegelrad-Ausgleichsgetriebe mit Hypoidverzahnung, Untersetzung 10/43.



Vorderradaufhängung mit Drehstäben und Schwingarmen, Zugstreben. Doppeltwirkende Teleskopstossdämpfer, Stabilisatorstange, Kugelkopfgelenke am Achsträger.

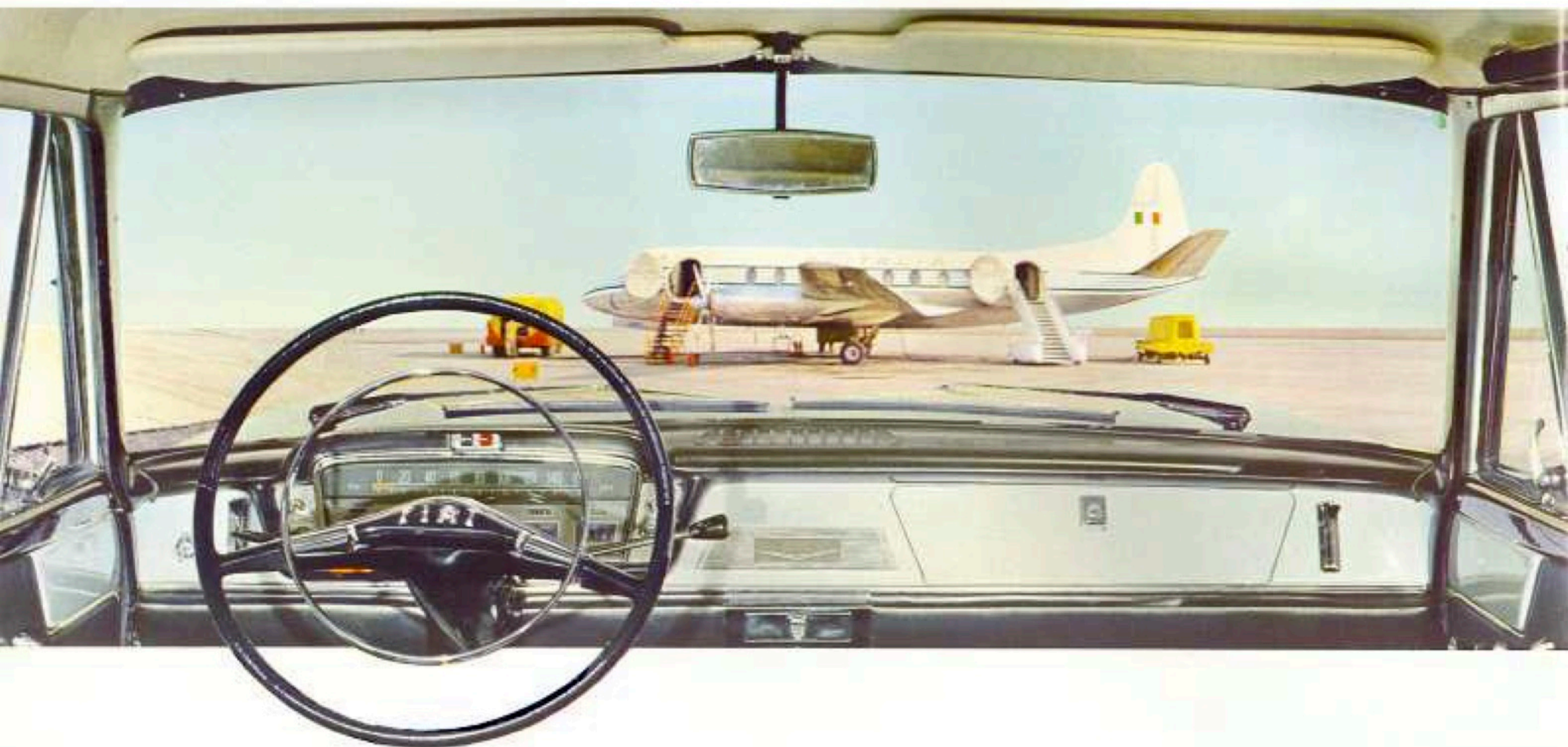
Hinterradaufhängung mit Schrauben- und Blattausgleichsfedern, Querstrebe, befestigt an der Hinterachse und an der Karosserie mit elastischen Gummibüchsen. Doppeltwirkende Teleskopstossdämpfer.



Sichere, hochwirksame Bremsen. Die Vorderradbremsen mit nachlaufenden, durch Scharniere befestigten Doppelbacken, die Hinterradbremsen mit selbstzentrierenden Backen und der auf die Vorderräder wirkende Druckverstärker bieten die Gewähr für ein progressiv symmetrisches Abbremsen in Fahrtrichtung.

Struktur und Mechanik des „1800“

Totale Rundschau



Panorama-Scheibe vorn und hinten. Die ganze Landschaft liegt ausgebreitet vor Ihnen.

Elegantes Armaturenbrett, sehr komplette Instrumentengruppe mit Oeldruckmesser, Kühlwasserthermometer und Zeituhr in Blickfeld des Fahrers. Die Normalausrüstung umfasst ferner den Steckkontakt für eine Inspektionslampe, den elektrischen Zigarren-Anzünder, eine Anzeigelampe für die angezogene Handbremse; das Armaturenfach hat automatische Beleuchtung beim Öffnen des Faches; Rückspiegel mit Abblendvorrichtung.



Das Rückfenster.

Behaglich und komfortabel



Klimaanlage (Lüftung und Heizung). Regelung der Lufttemperatur.

Bequeme, zwischen den Achsen angeordnete Sitze. Vordere Sitzbank mit zwei getrennten, einzeln verstellbaren und ganz herunterzuklappenden Rückenlehnen, Hintere Sitzbank mit mittlerer Armstütze.

Der „2100“ ist ausserdem mit einem Ventilator ausgerüstet, der das Anlaufen des Heckfensters verhindert. (Dieser Ventilator kann auf Wunsch auch beim „1800“ eingebaut werden).

Gepäckraum mit ebenem Boden und grossem Fassungsvermögen. Der Kofferraum-Deckel hebt sich selbsttätig nach einfachem Druck auf den Verschlussknopf.



FIAT 1800-2100 Kombiwagen

Diese Ausführung des Modells 1800-2100 ist geräumiger als der normale Innenlenker. Der Kombiwagen besitzt im hinteren Wagenabteil eine grosse Ladefläche für den Transport von Kleinwaren, Sport-Ausrüstungen, umfangreichem Gepäck, usw.

Die Ladefläche ist durch die Hecktür mit doppeltem Klapptdeckel leicht zugänglich.

Der Fiat 1800-2100 Kombiwagen ist elegant und besonders für kinderreiche Familien, sowie sportliche Wochenendausflüge geeignet.



Eine Spezial-Limousine mit dem Motor 2100

Das Modell 1800-2100 wird auch als Spezial-Limousine, mit höherer Geräumigkeit und ausserordentlich luxuriöser Ausstattung geliefert. Die Spezial-Limousine eignet sich für gesellschaftliche Anlässe, und als Repräsentations-Fahrzeug. Sie ist den höchsten Ansprüchen in Bezug auf Komfort und vornehmer Eleganz gewachsen.



technische Daten

Selbsttragende Karosserie. Radstand 2,65 m. Vordere Spurweite 1,34 m., hintere Spurweite 1,307 m. **Motor:** 6 Zylinder.

Zylinderinhalt 1795 ccm. - Leistung 85 PS (SAE), Bohrung 72 mm, Hub 73,5 mm.
Zylinderinhalt 2054 ccm. - Leistung 95 PS (SAE), Bohrung 77 mm, Hub 73,5 mm.
 Verdichtungsverhältnis 8,8; Motor-block aus Gusseisen, Zylinderkopf aus Aluminium-legierung, 4-fach gelagerte Kurbelwelle mit Gegengewichten, Obenhängende Ventile, Doppel-Fallstromvergaser mit automatische Startvorrichtung und Beschleunigungspumpe. Ansaugen kalter bezw. vorgewärmter Luft durch Sauggeräuschkämpfer und Filter. Benzin-förderung durch mechanische Pumpe, Druckumlaufschmierung mittels Zahnradpumpe, Zentrifugalölfilter, Wasserkühlung mittels Zentrifugalpumpe, Einschaltung des Anlassers durch Magnetschalter, Aufhängung der Motor-Kupplung-Getriebe-Gruppe auf elastischen Unterlagen.

Hydraulisch betätigte Einscheiben-Trockenkupplung.

Getriebe mit 4 Vorwärts- und 1 Rückwärtsgang; alle vier Vorwärtsgänge synchronisiert; Schalthebel unter dem Lenkrad.

Uebertragung durch zweiteilige Welle mit elastisch aufgehängtem zentralem Lager; die hintere Wellenhälfte weist an beiden Enden Kardangelenke auf und die vordere ein elastisches in Gummi gelagertes Gelenk.

Hinterachse mit Hypoid-Winkelgetriebe; Untersetzungsverhältnis 10/43.

Vordere Aufhängung mit Torsionsstangen und Schwingarmen; doppelt wirkende hydraulische Teleskop-Stoss-Dämpfer; Querstabilisator.

Hinterere Aufhängung mit Schraubenfedern und kleinen Reaktions-Längsblattfedern; Querführung der Hinterachse mittels Torsionsstab, in Gummilagerung an der Hinterachse und an der Karosserie befestigt; doppelt wirkende Teleskop-Stoss-Dämpfer.

Lenkung mit Schnecke und Rolle.

Bremsen. Vorderbremsen mit durch Doppel-Zylinder betätigten Innenbacken. Hinterbremsen mit durch einfachen Zylinder betätigten Auflaufbacken. Druckverstärker auf die Vorderräder und Druckbegrenzer auf die Hinterräder wirkend. Handbremse auf die Backen der Hinterbremsen wirkend.

Benzintank: hinten, Inhalt 60 Ltr.

Scheibenräder: Typ 4 1/2 J mit Bereifung 5,90 x 14.

Elektrische Anlage: 12 Volt, Lichtmaschine 400 Watt. Batterie 40 Amp./h.

Scheinwerfer: asymmetrische 2-Licht-Scheinwerfer.

Scheibenwaschanlage.

Geschwindigkeit: über 140 / ca. 150 km/Std. nach dem Motor.

unterschiedliche Merkmale

1800-2100 Kombiwagen

Zylinderinhalt 1795 ccm - Leistung 82 PS (SAE).

» 2054 ccm - Leistung 90 PS (SAE).

Kegelgetriebe mit Hypoidverzahnung: | 1800 Kombiwagen: 8/37
 | 2100 Kombiwagen: 9/40.

Bereifung: 6,40 - 14.

Geschwindigkeit: über 135 / ca. 140 km/Std. nach dem Motor.

2100 Spezial-Limousine

Kegelgetriebe mit Hypoidverzahnung: 9/40.

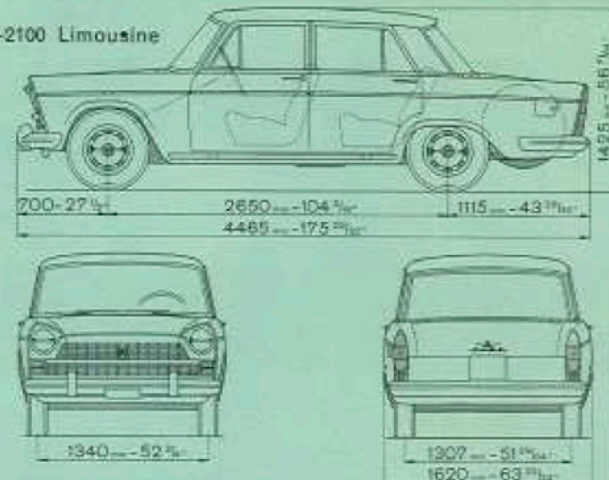
Bereifung: 6,40-14.

4-Scheinwerfer-System, die beiden inneren für Fernlicht und die äusseren für asymmetrisches Abblendlicht.

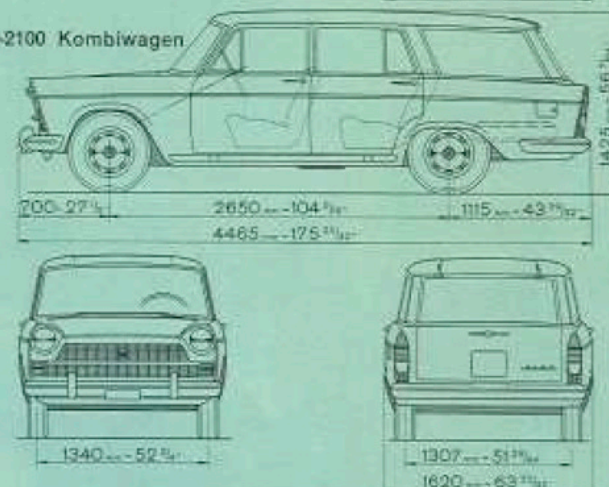
Geschwindigkeit: über 145 km/Std.

Die Beschreibungen und Abbildungen dieses Prospektes sind unverbindlich. Die FIAT behält sich das Recht vor, unter Beibehaltung der wesentlichen Merkmale, an den hier beschriebenen und abgebildeten Typen jederzeit und ohne öffentliche Anzeige jene Änderungen von Organen, Einzelteilen und Zubehör-Mislieferungen vorzunehmen, die sie zum Zwecke der Vervollkommnung oder aus konstruktions- bzw. verkehrstechnischer Notwendigkeit heraus als geboten erachtet.

FIAT 1800-2100 Limousine



FIAT 1800-2100 Kombiwagen



FIAT 2100 Spezial-Limousine

