

**(FIAT) RED**

(FIAT)RED

(RED)ÉFINIR



(RED)ÉFINIR



LES



MISSIONS



(RED)ÉFINIR

(RED)ÉFINIR

(RED) et FIAT : un partenariat unique qui participe à la lutte contre les pandémies à travers la Gamme (FIAT)RED. (RED) est une organisation visant à lutter contre le Sida et la Covid-19 : pour chaque produit (RED) acheté, une partie des profits est automatiquement reversée au Fonds Mondial pour soutenir une gamme de services de prévention, de traitement, de conseil, de dépistage, d'éducation et de soins aux communautés dans le besoin. C'est pourquoi FIAT s'associe fièrement à (RED) pour créer la série spéciale du même nom : prenez part à l'initiative\*. Montez à bord et découvrez le tout nouvel habitacle assaini : traitements antimicrobiens sur les sièges, le volant et le plancher du coffre.

\* Fiat, Jeep et RAM ont engagé un minimum de 4 millions de dollars au Fonds mondial entre 2021-2023 pour aider à lutter contre les urgences sanitaires comme la COVID-19 et le SIDA avec (RED). Chaque véhicule (FIAT)RED s'inscrit dans cet engagement. Plus d'informations sur red.org.

# (RED) OUBLIER DE STYLE



Vous ne passerez jamais inaperçu au volant de **(500)<sup>RED</sup>**. Que vous préfériez la version cabriolet ou berline, **(500)<sup>RED</sup>** bénéficie d'une motorisation hybride ainsi que de sièges fabriqués en fibres Seaqual<sup>®\*</sup> élaborées à partir de déchets marins recyclés, afin de contribuer à la protection de l'environnement. Sans oublier la lutte contre les pandémies grâce à son partenariat avec **(RED)**.



# (RED) DOUBLER DE STYLE



Chaque détail de **(500)<sup>RED</sup>** a été pensé pour répondre à vos attentes : le design unique de FIAT 500 est associé aux caractéristiques **(RED)** qui la rendent incomparable, sans pour autant renoncer à l'innovation et à la sécurité. L'attention portée aux détails ne s'arrête pas là : découvrez le filtre d'habitacle et les traitements antibactériens, spécialement conçus pour protéger votre santé.

### EXTÉRIEURS

- Jantes alliage 15" New Lounge
- Détails rouges (moustache, coques de rétroviseurs)

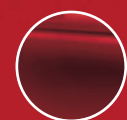
### INTÉRIEURS

- Kit (RED) : coque de clé, filtre à air, traitement antimicrobien, tapis de sol, distributeur poussoir
- Sièges tissu en fibres Seaqual®\* issues des déchets marins recyclés avec monogramme FIAT et détails rouges

### INFODIVERTISSEMENT SÉCURITÉ

- Système Uconnect 7" HD
- Apple CarPlay & Android Auto™

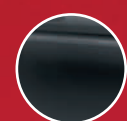
### COLORIS



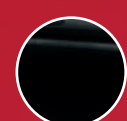
Pasodoble Red



Bossanova White



Electroclash Grey



Crossover Black

### JANTES



Jantes alliage 15"



Jantes alliage 16"



(RED)OUBLER

(RED)OUBLER

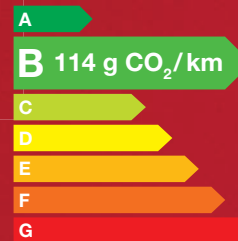
(RED)OUBLER DE STYLE

(RED)OUBLER

(RED)OUBLER

(RED)OUBLER

(RED)OUBLER



**TARIFS TTC\***

BERLINE (Hybride)	CABRIOLET (Hybride)
19 190 €	22 190 €

**MOTORISATION**

Hybrid 1.0 BSG 70 ch S/S

- Configuration
- Cylindrée (cm<sup>3</sup>)
- Puissance maximum CE : kW (ch) à tr/min
- Couple maximum CE : Nm (kgm) à tr/min

3 cylindres  
999  
51 (70) 6 000  
92 (9,38) 3 500

**BOÎTE DE VITESSES**

Manuelle 6 rapports

**PERFORMANCES**

- Vitesse maxi sur circuit (km/h)
- 0-100 km/h (s)
- Consommation WLTP min/max cycle mixte (l/100/km)
- Emissions de CO<sub>2</sub> WLTP min/max (g/km)

167  
13,8  
5,3 / 5,7  
107 / 123

**OPTIONS**

**TARIFS TTC**

- Filet anti-remous (cabriolet)
- Kit anti-crevaison Fix&Go
- Roue de secours galette
- Jantes alliage 16" Spider
- Système hi-fi Beats

169 €  
50 €  
250 €  
550 €  
450 €

**PACKS**

**Pack Confort** : Climatisation automatique + Rétroviseurs extérieurs à réglage électrique et dégivrants

500 €

**Pack Nav** : Système Uconnect 7" HD avec navigation + Écran TFT 7" couleur

500 €

**Pack Sky** (berline) : Toit ouvrant + Seuils de portes

800 €

**Pack Tech** : Radar de recul (de série sur cabriolet) + Capteurs de pluie et luminosité + Projecteurs antibrouillard

500 €

250 €

\*T.V.A = 20%. Ces prix clés en main comprennent les forfaits transport et livraison (y compris fourniture et pose des plaques d'immatriculation définitives). Ces prix sont susceptibles de variations à n'importe quel moment et sans préavis.

# (RED)ÉFINIR LE BIEN-ÊTRE

## (FIAT)<sup>RED</sup> KIT

(FIAT)<sup>RED</sup> vise à protéger la planète et ses habitants. C'est pourquoi le Kit (FIAT)<sup>RED</sup> comprend des traitements antibactériens et antivirux, et des filtres d'habitacle spéciaux, pour libérer immédiatement votre environnement de plus de 99% d'allergènes et de germes\*.

\* >99,9% au moment du traitement pour plancher de chargement et volant. Jusqu'à 95% pour les sièges (hors appuie-tête). Données obtenues à la suite d'essais en laboratoire, réalisés conformément au cahier des charges interne de l'entreprise, dans lesquels les conditions d'utilisation des pièces traitées ont été simulées.



FILTRE  
D'HABITACLE



TRAITEMENTS  
ANTIBACTERIENS



## KIT DE BIENVENUE

Une voiture qui prend soin des personnes va forcément de pair avec un accueil exclusif, d'où le kit spécial qui comprend un coffret unique pour les nouveaux propriétaires : coque de clé dédiée pour affirmer votre (RED) attitude et un distributeur poussoir personnalisé.\*

\* Les solutions à base d'alcool ne peuvent pas être stockées dans cet emplacement, lorsqu'elles sont utilisées à l'intérieur de la voiture. Dans tous les cas, l'utilisation des solutions à base d'alcool stockées dans ce compartiment se fait sous votre entière responsabilité.

## TROTTINETTE 500 IRIDE

En choisissant (FIAT)<sup>RED</sup>, vous aurez la possibilité d'ajouter (500 Iride)<sup>RED</sup>, la nouvelle trottinette inspirée du design emblématique de 500 et adaptée à nos voitures familiales. Elle peut être complètement rechargée en 4,5 heures, avec une autonomie jusqu'à 30 km, une vitesse maximale de 25 km/h\*, des roues avec pneus équipés de chambre à air de 10", un amortisseur, une plateforme large et une potence télescopique. Sans oublier l'application dédiée 500 Iride, compatible avec iOS et Android, pour surveiller, partager, et modifier les paramètres (comme le mode de conduite). De plus, vous pouvez choisir un ensemble complet d'accessoires comme le sac dédié pour ranger facilement votre trottinette 500 Iride dans le coffre. Le casque, la veste de visibilité et l'antivol rendront votre voyage plus sûr. Roulez sereinement dans votre ville en choisissant la trottinette 500 Iride !

\* La vitesse maximale et l'utilisation de l'e-Scooter peuvent changer en fonction des limites de vitesse et des règles de circulation spécifiques aux pays. Respectez toujours le code de la route.



# (RED)ONNER (RED)ONNER DE L'OPTIMISME



(RED)ONNER  
(RED)ONNER

FIAT s'est toujours concentré sur l'amélioration de la vie en satisfaisant les besoins et les désirs de millions de personnes. Désormais, (FIAT)<sup>RED</sup> va encore plus loin : elle pense à nos générations futures. C'est pourquoi, chaque (FIAT)<sup>RED</sup> transforme la vision optimiste de l'avenir de FIAT en une action concrète pour les personnes dans le besoin : alimentée par la conviction que nous formons une grande famille.

**Pensée pour le futur. Pensée pour vous.**

\* SEAQUAL® MARINE PLASTIC est une nouvelle matière première durable et entièrement traçable de SEAQUAL INITIATIVE fabriquée à partir de 100% de déchets marins. 23% du tissu du siège est composé de SEAQUAL® YARN contenant 10% de SEAQUAL® MARINE PLASTIC.

# FIAT

BROCHURE TARIFS GAMME (FIAT)<sup>RED</sup> Réf. FI 520 528 - Avril 2022. FCA France, Société par Actions Simplifiée au capital de 10 080 000 €. 305 493 173 RCS Versailles. Les caractéristiques des véhicules présentés sont celles existant au moment de l'édition. Les informations contenues dans ce document sont données à titre indicatif. Dans le souci d'améliorer constamment ses produits, Fiat se réserve le droit de modifier, à tout moment et sans préavis les prix, les teintes, les matériaux, l'équipement et les caractéristiques techniques de ses véhicules ou de mettre fin à la production de certains modèles. Certains modèles et certaines pièces illustrés dans ce document peuvent légèrement différer des exécutions réelles. Par exemple, les couleurs illustrées ne peuvent vous donner qu'une idée générale des couleurs réelles et sont notamment fonction de l'impression de ce document.

**Pensez à covoiter #SeDéplacerMoinsPolluer**