

Sonder
modelle

FIAT



Bianchina Cabriolet

Motor: im Heck, 2 Zyl., luftgekühlt, Bohrung/Hub: 67,4/70 mm, Hubraum 499,5 ccm, Verdichtung 8,6, Höchstleistung 19,5 PS bei 4600 U/min.;

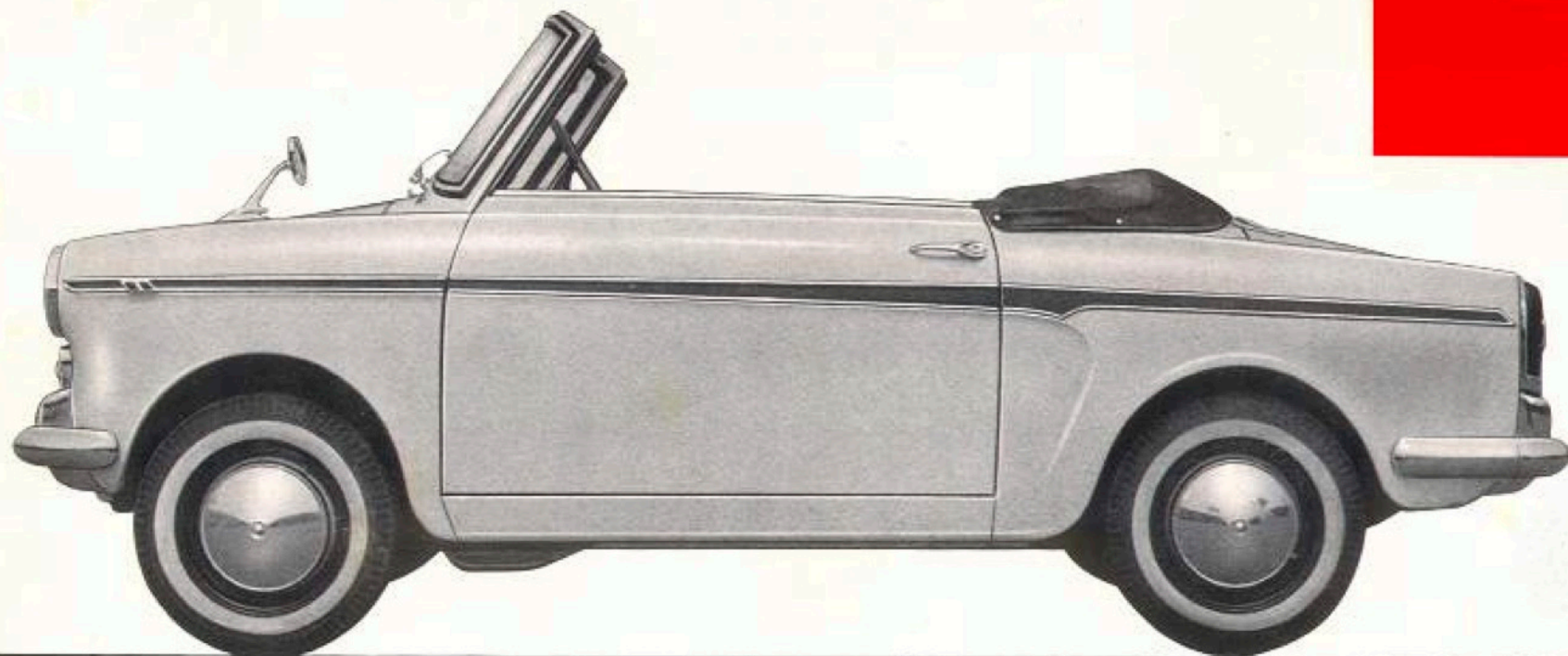
Kupplung: Einscheiben-Trockenkupplung;

Getriebe: 4 Vorwärts-, 1 Rückwärtsgang, Klauenschaltung, Bedienung durch Schaltknüppel;

Aufhängung: vorn Einzelrad mit hydraul. Teleskopstoßdämpfern und Querblattfeder; hinten Einzelrad und hydraul. Teleskopstoßdämpfer;

Maße: Länge 3040 mm, Breite 1340 mm, Radstand 1840 mm, Spurweite vorn/hinten 1121/1135 mm, Bereifung 125 - 12, Tankinhalt 21 l;

Höchstgeschwindigkeit: ca. 110 km/h.



The Fiat logo, consisting of the word "FIAT" in white, bold, sans-serif capital letters, set against a solid red rectangular background.

AT

Bianchina

Motor: im Heck, 2 Zyl., luftgekühlt, Bohrung/Hub: 66/70 mm, Hubraum 479 ccm, Verdichtung 7, Höchstleistung 15 PS bei 4000 U/min.;

Kupplung: Einscheiben-Trockenkupplung;

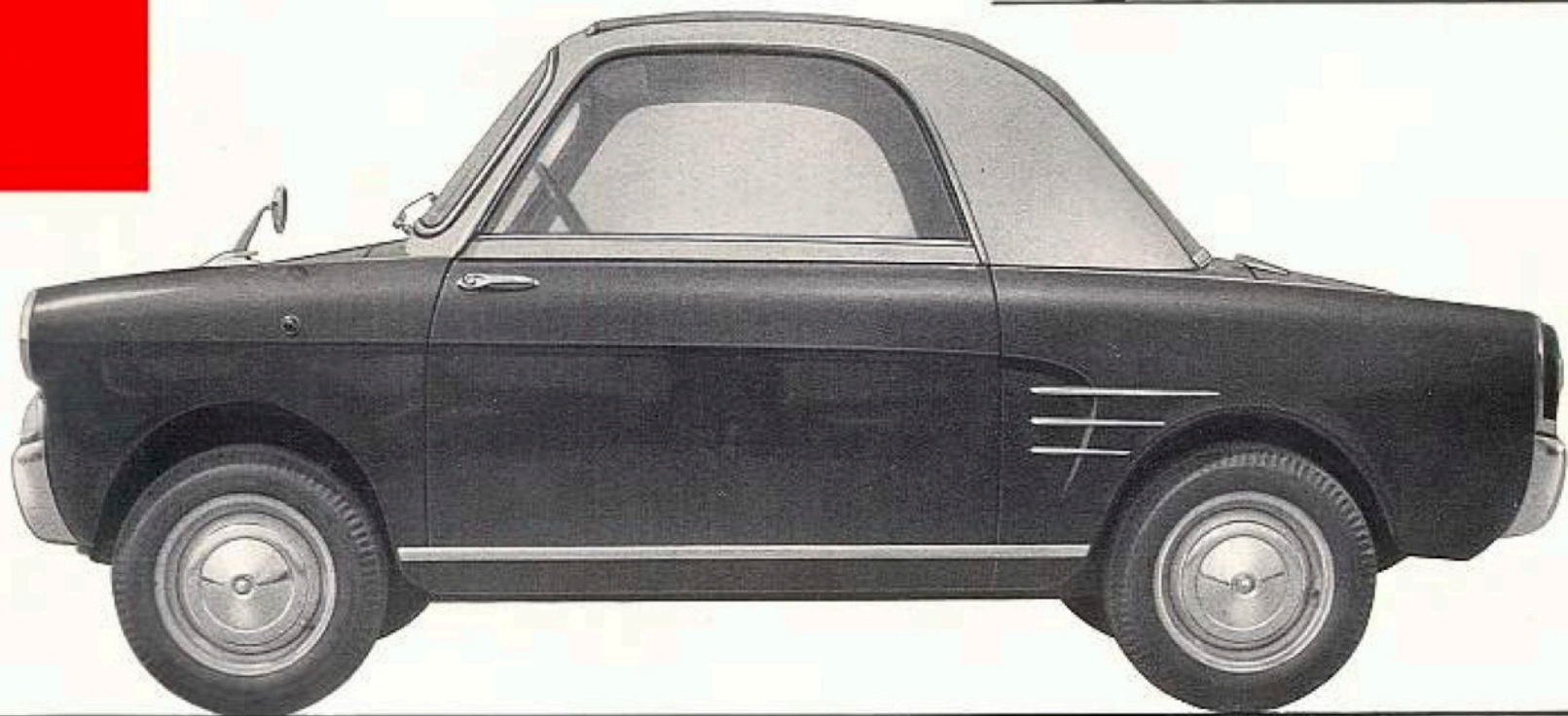
Getriebe: 4 Vorwärts-, 1 Rückwärtsgang, Klauenschaltung, Bedienung durch Schaltknüppel;

Aufhängung: vorn Einzelrad mit hydraul. Teleskopstoßdämpfern und Querblattfeder; hinten Einzelrad und hydraul. Teleskopstoßdämpfer;

Maße: Länge 2985 mm, Breite 1340 mm, Höhe unbelastet 1320 mm, Radstand 1840 mm, Spurweite vorn/hinten 1121/1135 mm, Bereifung 125 - 12, Tankinhalt 21 l;

Höchstgeschwindigkeit: ca. 95 km/h.

Dieses Fahrzeug ist auch mit dem 19,5 PS-Motor des Cabriolets als Bianchina-Spezial lieferbar.



1200/1500 Cabriolet

Motor: 4 Zyl., wassergekühlt, Bohrung/Hub: 72/75 mm, Hubraum 1221 ccm, Verdichtung 8,2, Höchstleistung 52 PS bei 5200 U/min.;

Kupplung: Einscheiben-Trockenkupplung;

Getriebe: 4 Vorwärts-, 1 Rückwärtsgang, 2. bis 4. Gang synchronisiert, Knüppelschaltung;

Übertragungswelle: zweiteilig, mit mittlerem Lager;

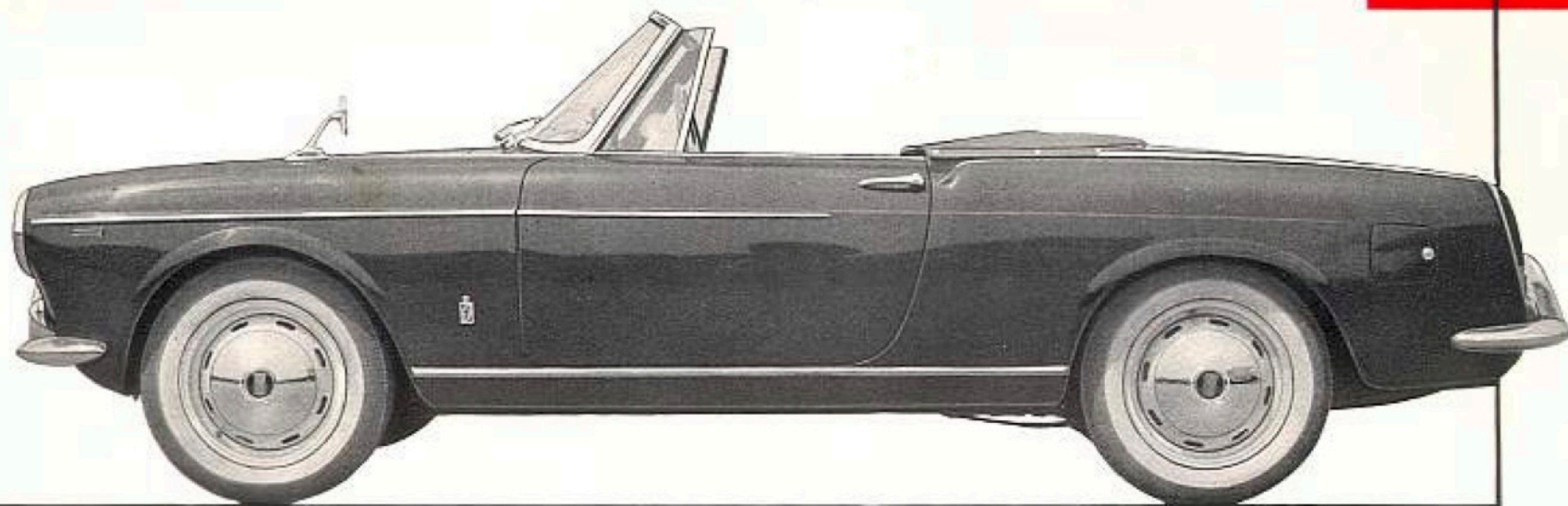
Hinterachse: Teller- und Kegelrad mit Hypoid-Verzahnung;

Aufhängung: vorn Einzelrad, mit Schwingarmen, Schraubenfedern, hydraul. Teleskopstoßdämpfern und Querstabilisator; hinten Blattfedern mit hydraul. Teleskopstoßdämpfern und Stabilisator;

Maße: Länge 4030 mm, Breite 1520 mm, Höhe unbelastet 1300 mm, Radstand 2340 mm, Spurweite vorn/hinten 1232/1215 mm, Bereifung 5.20-14, Tankinhalt 40 l;

Höchstgeschwindigkeit: ca. 145 km/h.

Dieses Fahrzeug ist auch mit Motor und Ausstattung des FIAT 1500 lieferbar.



FIAT

AT



1200/1500 Coupé

Motor: 4 Zyl., wassergekühlt, mit 2 obenliegenden Nockenwellen, Bohrung/Hub: 78/78 mm, Hubraum 1491 ccm, Verdichtung 8,68, Höchstleistung 75 PS bei 6000 U/min.;

Kupplung: Einscheiben-Trockenkupplung;

Getriebe: 4 Vorwärts-, 1 Rückwärtsgang, 2. bis 4. Gang synchronisiert, Knüppelschaltung;

Übertragungswelle: zweiteilig, mit mittlerem Lager;

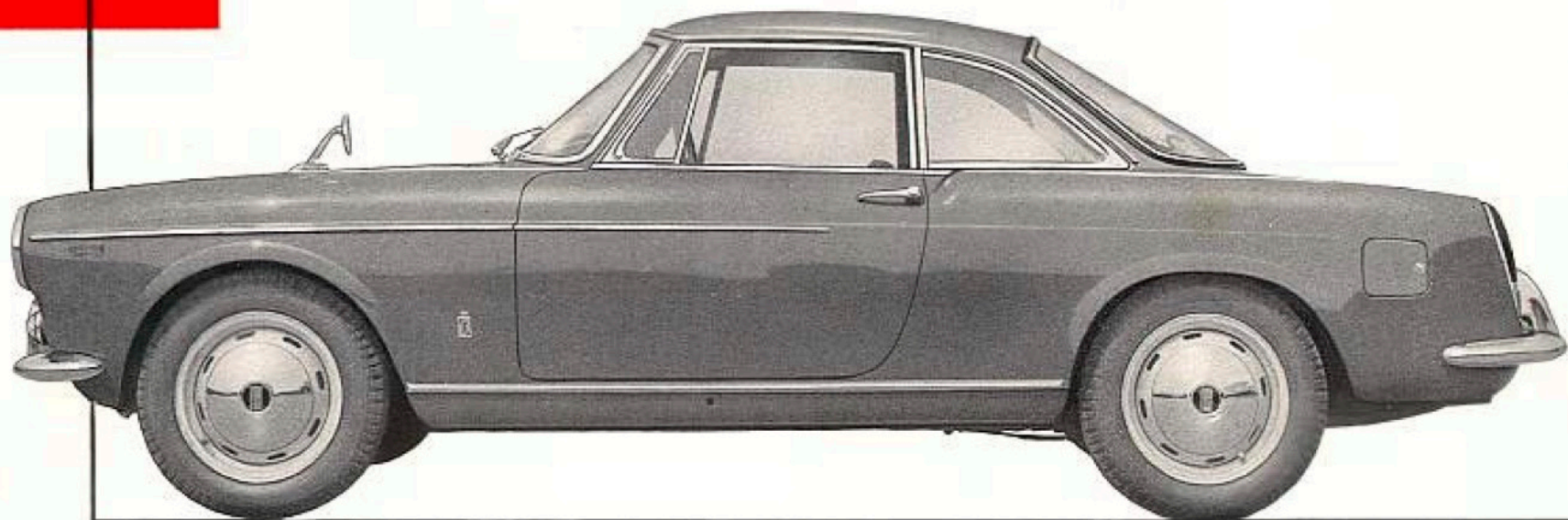
Hinterachse: Teller- und Kegelrad mit Hypoid-Verzahnung;

Aufhängung: vorn Einzelrad, mit Schwingarmen, Schraubenfedern, hydraul. Teleskopstoßdämpfern und Querstabilisator; hinten Blattfedern mit hydraul. Teleskopstoßdämpfern und Stabilisator;

Maße: Länge 4030 mm, Breite 1520 mm, Höhe unbelastet 1300 mm, Radstand 2340 mm, Spurweite vorn/hinten 1237/1215 mm, Bereifung 155-15, Tankinhalt 40 l;

Höchstgeschwindigkeit: ca. 170 km/h.

Dieses Fahrzeug ist auch mit Motor und Ausstattung des FIAT 1200 lieferbar.



2100 Coupé Vignale

Motor: 6 Zyl., wassergekühlt, Bohrung/Hub: 77/73,5 mm, Hubraum 2054 ccm, Verdichtung 8,8, Höchstleistung 82 PS bei 5000 U/min.;

Kupplung: Einscheiben-Trockenkupplung;

Getriebe: 4 Vorwärts-, 1 Rückwärtsgang, vollsynchronisiert, Lenkradschaltung;

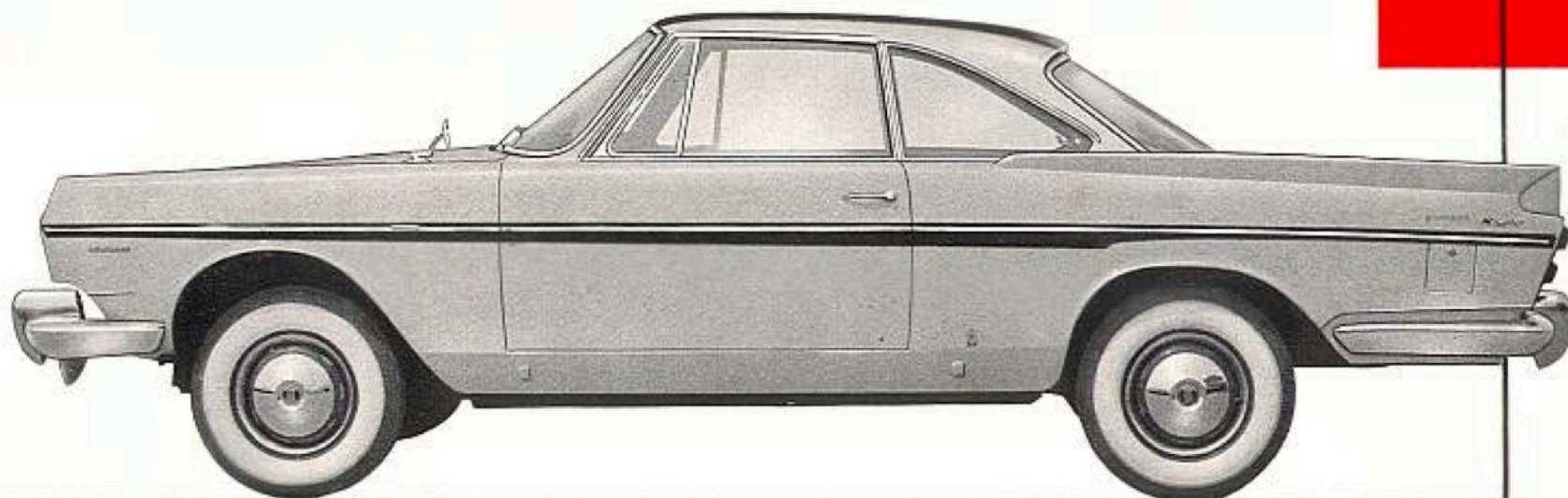
Übertragungswelle: zweiteilig, mit mittlerem Lager;

Hinterachse: Teller- und Kegelrad mit Hypoid-Verzahnung;

Aufhängung: vorn mit Torsionsstäben und Schwingarmen, Zugstreben, hydraul. Teleskopstoßdämpfern und Stabilisator; hinten Schraubenfedern und Vierteilelliptikfeder, hydraul. Teleskopstoßdämpfer, Querstabilisator;

Maße: Länge 4785 mm, Breite 1720 mm, Höhe unbelastet 1410 mm, Radstand 2660 mm, Spurweite vorn/hinten 1340/1307 mm, Bereifung 5.90 - 14, Tankinhalt 60 l;

Höchstgeschwindigkeit: ca. 150 km/h.



Sonder

modelle



2100 Spezial-Limousine

Motor: 6 Zyl., wassergekühlt, Bohrung/Hub: 77/73,5 mm, Hubraum 2054 ccm, Verdichtung 8,8, Höchstleistung 82 PS bei 5000 U/min.;

Kupplung: Einscheiben-Trockenkupplung;

Getriebe: 4 Vorwärts-, 1 Rückwärtsgang, vollsynchronisiert, Lenkradschaltung;

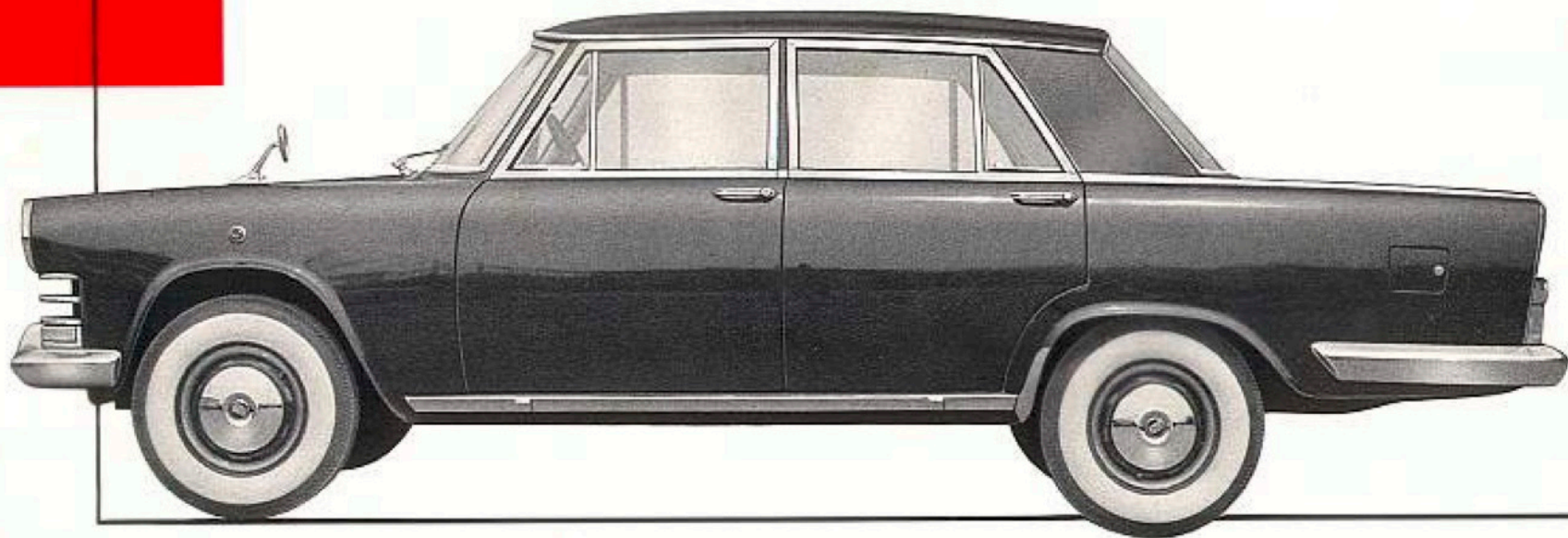
Übertragungswelle: zweiteilig, mit mittlerem Lager;

Hinterachse: Teller- und Kegelrad mit Hypoid-Verzahnung;

Aufhängung: vorn mit Torsionsstäben und Schwingarmen, Zugstreben, hydraul. Teleskopstoßdämpfern und Stabilisator; hinten Schraubenfedern und Viertelleiptikfeder, hydraul. Teleskopstoßdämpfer, Querstabilisator;

Maße: Länge 4640 mm, Breite 1630 mm, Höhe unbelastet 1500 mm, Radstand 2660 mm, Spurweite vorn/hinten 1340/1307 mm, Bereifung 6.40 - 14, Tankinhalt 60 l;

Höchstgeschwindigkeit: ca. 150 km/h.



DEUTSCHE FIAT AKTIENGESELLSCHAFT HEILBRONN/NECKAR

FIAT