

# FIORINO



**PROFESSIONAL**

# ARRIVA DOVE GLI ALTRI NON ARRIVANO.



Compatto fuori, capiente dentro ma soprattutto economico. Il più piccolo di casa Fiat è nato per fare grande il tuo lavoro. Concepito per muoversi in tutta libertà nei centri cittadini, Fiorino porta il tuo business dove non era mai arrivato prima. Maneggevole ed agile nel traffico come una city car, accompagna le tue attività dalle strade extraurbane fin dentro le città, come un vero furgone. Con Fiorino il lavoro torna in centro.



## MUOVERSI A TUTTO TONDO.

Grande rivoluzione per chi deve muoversi per lavoro: arriva Fiorino, il piccolo che fa grande ogni impresa, perché non mette mai limiti alla tua voglia di fare. Facile da guidare, posteggiare, caricare e scaricare, Fiorino è pensato per le piccole e grandi città e per i centri storici, l'unico capace di portarti con agilità dove gli altri furgoni non arrivano. Tu proponi, lui ti seguirà ovunque.



Porta laterale scorrevole, perfettamente integrata nella fiancata con maniglia esterna verticale per permettere un'ottima presa ed apertura con entrambe le mani.



Linee dinamiche, enfatizzate dai moderni ed originali proiettori, contraddistinguono il frontale. I fari fendinebbia integrati nel paraurti assicurano ottima visibilità in tutte le condizioni atmosferiche.

**Dimensioni esterne (mm)**

Larghezza 1716  
Lunghezza 3864



Design funzionale e di spiccata personalità: tondeggianti nella forma, essenziale nelle linee e con un frontale grintoso che esprime solidità e sicurezza.





DJ 478 DW

SOLVAY PHARMACEUTICALS  
SOLVAY PHARMACEUTICALS  
SOLVAY PHARMACEUTICALS



## RILASSATI. SEI AL LAVORO.

Maneggevole e robusto fuori, spazioso e confortevole dentro. Con Fiorino non rinunci alla comodità. L'ergonomia della plancia e dei sedili, disponibili in quattro nuovi tessuti, la cura dei dettagli e le numerose dotazioni, sono state studiate per privilegiare la qualità della vita a bordo e per accontentare anche i lavoratori più instancabili ed esigenti come te.

Il nuovo sistema portatile integrato Blue&Me TomTom LIVE consente di navigare, telefonare e ascoltare musica utilizzando il display "touch", i comandi al volante e la porta USB sul tunnel centrale. Blue&Me TomTom LIVE, include il servizio HD Traffic, per individuare con sicurezza il percorso migliore, avere un database di autovelox fissi e mobili, informazioni meteo e local search. Il dispositivo è aggiornato automaticamente ogni due minuti perchè il tuo business non può fermarsi mai. I servizi LIVE sono gratis per un anno. Blue&Me TomTom LIVE integra inoltre l'esclusiva funzione ecoDrive:info, per migliorare lo stile di guida e viaggiare nel modo più economico ed ecologico.



Sulla plancia ogni strumento o spia di segnalazione è perfettamente leggibile al primo sguardo e i comandi sono a portata di mano per tenere alta la tua concentrazione durante il viaggio.

A bordo tutto parla di funzionalità, di benessere e di sicurezza.

I sedili sono confortevoli e avvolgenti: le loro regolazioni, abbinata a quelle del volante, assicurano una postura ottimale. Tutte le dotazioni, dal climatizzatore al sistema Blue&Me TomTom LIVE rendono la vita a bordo una piacevole esperienza.





Grazie alla possibilità di ripiegare completamente il sedile passeggero a filo pavimento, la lunghezza del vano carico aumenta di quasi un metro e la volumetria di 0,3 m<sup>3</sup>, permettendo così anche il trasporto di oggetti lunghi.

I numerosi vani portaoggetti e un capiente cassetto plancia consentono di riporre i tuoi effetti personali e i documenti di lavoro compreso il tuo personal computer.



La tavoletta portadocumenti trasforma l'abitacolo in un vero e proprio prolungamento del tuo ufficio.



La chiusura delle porte anteriori e posteriori è separata. Questo permette di utilizzare il vano di carico anche quando la cabina guida è chiusa, garantendoti così una maggiore sicurezza durante le operazioni di carico/scarico.



Mobiletto centrale attrezzato con posacenere/porta bicchieri, accendisigari e presa 12V.





## UN PICCOLO CHE VA ALLA GRANDE. E IN TUTTA SICUREZZA.

Non farti ingannare dalle sue dimensioni esterne compatte: Fiorino è capace di grandi cose. A partire dalla guidabilità sempre piacevole, facile e fluida anche nelle situazioni più impegnative. Le sue motorizzazioni brillanti, silenziose, rispettose dell'ambiente, tutte Euro 5, offrono consumi ridotti e bassi costi di manutenzione. La gamma comprende il 1.4 73 CV a benzina e il 1.4 Natural Power a doppia alimentazione metano e benzina; il diesel 1.3 75 CV con filtro antiparticolato DPF di serie e sistema Start&Stop disponibile a richiesta ed il 1.3 95 CV con turbina a geometria variabile equipaggiato di serie con filtro DPF e Start&Stop. A Fiorino poi non manca proprio nulla, per darti tutta la protezione e la sicurezza di cui hai bisogno ogni giorno e su qualunque tipo di strada.



*Il dispositivo Start&Stop arresta il motore in caso di sosta breve, ad esempio al semaforo, e lo riavvia automaticamente premendo il pedale della frizione. Disponibile sulle motorizzazioni Diesel Euro 5, Start&Stop riduce sensibilmente consumi ed emissioni.*



*Oltre che sulle dotazioni di serie (airbag guidatore, ABS con EBD e servosterzo idraulico), per la tua sicurezza, puoi contare su altre numerose dotazioni a richiesta (airbag passeggero, sidebags, sensori posteriori di parcheggio).*

TECNOLOGIA  
MULTIJET



#### 1.4 8v

Cilindrata 1360 cm<sup>3</sup>  
Livello ecologico: Euro 5  
Potenza massima CE:  
54 kW (73 CV) a 5200 giri/min  
Coppia massima CE:  
118 Nm a 2600 giri/min  
Iniezione elettronica Multipoint  
sequenziale fasata con sistema  
returnless

#### 1.3 16v Multijet 75 CV

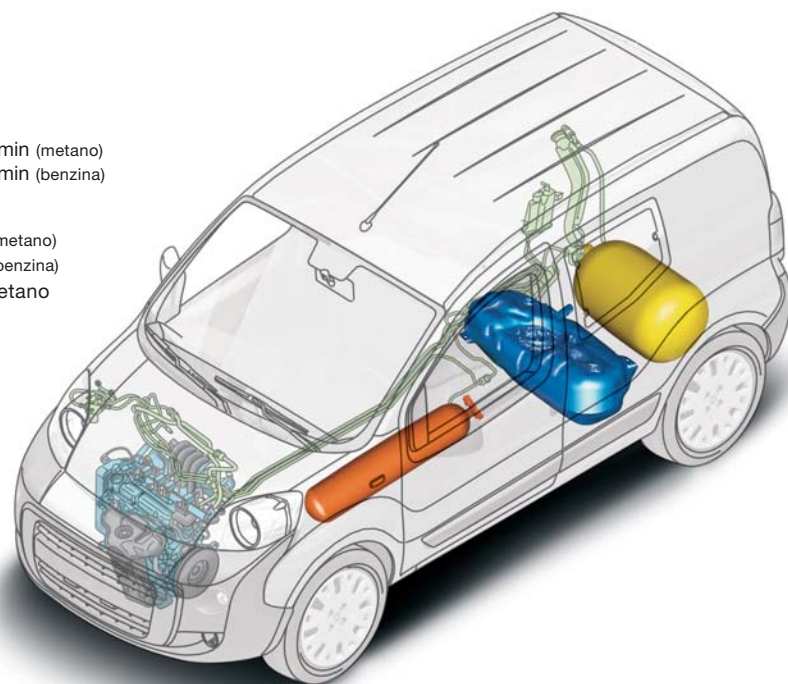
Cilindrata 1248 cm<sup>3</sup>  
Livello ecologico: Euro 5  
Potenza massima CE:  
55 kW (75 CV) a 4000 giri/min  
Coppia massima CE:  
190 Nm a 1500 giri/min  
Iniezione diretta Multijet Common  
Rail elettronico con turbo  
e intercooler

#### 1.3 16v Multijet 95 CV

Cilindrata 1248 cm<sup>3</sup>  
Livello ecologico: Euro 5  
Potenza massima CE:  
70 kW (95 CV) a 4000 giri/min  
Coppia massima CE:  
200 Nm a 1500 giri/min  
Iniezione diretta Multijet Common  
Rail elettronico con turbo  
e intercooler

#### 1.4 Natural Power

Cilindrata 1368 cm<sup>3</sup>  
Livello ecologico: Euro 5  
Potenza massima CE:  
51 kW (70 CV) a 6000 giri/min (metano)  
57 kW (77 CV) a 6000 giri/min (benzina)  
Coppia massima CE:  
104 Nm a 3000 giri/min (metano)  
115 Nm a 3000 giri/min (benzina)  
Alimentazione benzina/metano

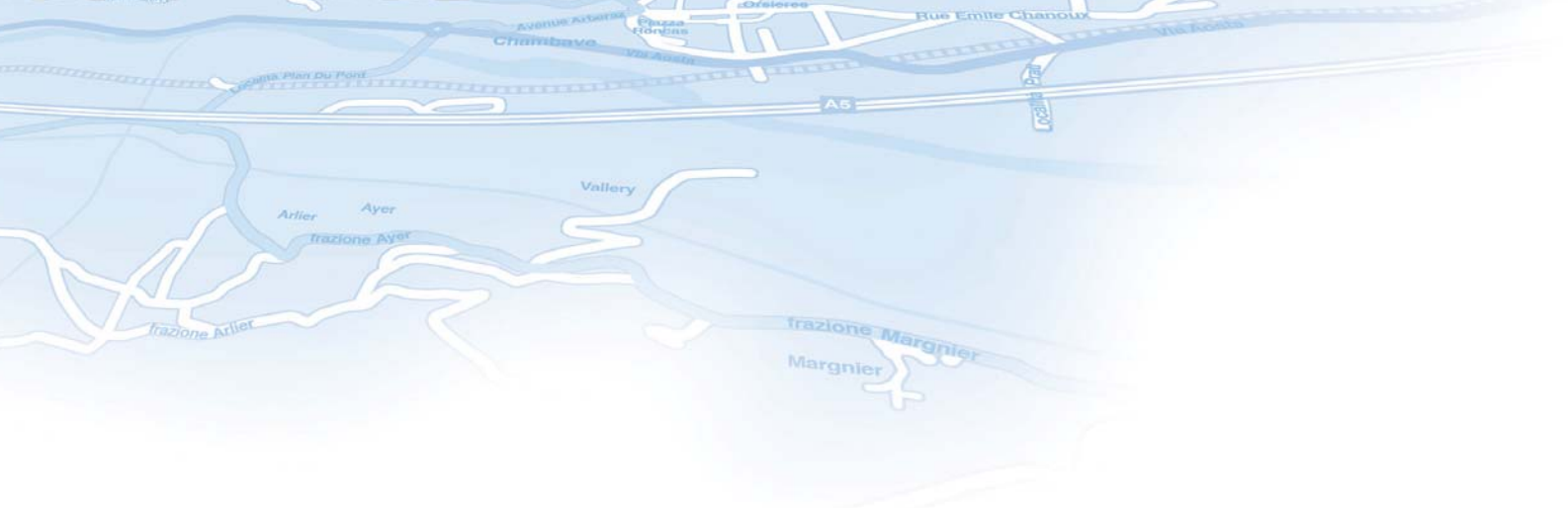


## PARTI CON UN VANTAGGIO NATURALE.

Fiorino Natural Power è la soluzione ideale per non fermare mai il tuo lavoro: grazie all'alimentazione a metano entri nelle zone a traffico limitato e circoli sempre, anche in presenza di stop al traffico\*. Le bombole hanno una capienza di 77 litri (circa 13 kg) e insieme al serbatoio di benzina da 45 litri garantiscono un'autonomia complessiva di circa 960 km. Il vano, perfettamente piatto su tutta la sua lunghezza, è sfruttabile in modo ottimale grazie alla presenza del "cargo box": un ripiano di finizione dotato di 4 ganci per l'ancoraggio delle merci che si solleva e consente l'accesso a numerosi spazi portaoggetti di diverse dimensioni.

\* Escluse limitazioni del traffico non dovute a ragioni ambientali.





## PENSATO PER CHI NON SI ACCONTENTA DELLA STRADA PIÙ SEMPLICE.

**Fiorino Adventure**, caratterizzato dal **Traction +**, con pneumatici specifici da 15" M+S e relativo Pack, è la versione dedicata a chi nel proprio lavoro deve affrontare terreni difficili. Grazie al tasto posto in plancia, in fase di accelerazione a basse velocità (max 30 km/h), il sistema esercita un'azione frenante sulla ruota motrice con meno aderenza, spostando la coppia su quella con più aderenza per consentire al veicolo di disimpegnarsi anche in condizioni critiche. Sopra questa velocità, il sistema funziona come ESP garantendo stabilità e sicurezza.

Il **Pack Adventure**, disponibile anche per le altre versioni del Fiorino, comprende paraurti anteriore con protezione cromata, protezioni laterali più alte, protezione sottomotore, sospensioni rialzate e pneumatici da 15".



*Cerchi in lega da 15" e pneumatici "all-season" M+S per utilizzo su qualsiasi terreno e condizione atmosferica.*



*Il Traction+ ottimizza la trazione in fase di accelerazione a bassa velocità.*

*Barre portatutto disponibili su richiesta.*





GIFT SHOP  
CARPET & KILIMS  
CERAMIC

DJ 478 DW

DJ 454 CD







Vano di carico con plafoniera asportabile e funzione di torcia portatile.



Presa di corrente 12 V nel vano di carico.



Paratia vetrata di separazione del vano di carico.



Paratia a griglia in due parti: fissa lato guidatore, girevole lato passeggero allineata al sedile ripiegabile a filo pavimento.



Scaletta tubolare metallica di protezione guidatore.

#### Dimensioni apertura porta laterale scorrevole (mm)



A Larghezza massima	644
B Larghezza minima	570
C Altezza	1041

#### Dimensioni vano di carico (mm)

A Lunghezza	1523/2491*
B Larghezza	1473
C Larghezza tra passaruote	1046
D Altezza	1205
E Soglia di carico	527



Volume vano di carico  
**2,5/2,8\* m<sup>3</sup>**

\* con sedile passeggero ripiegato



# CARATTERISTICHE TECNICHE.

Motore	1.4 8v Euro 5	1.4 Fire Natural Power Euro 5	1.3 16v Multijet 75 CV Euro 5	1.3 16v Multijet 75 CV Euro 5 S&S	1.3 16v Multijet 95 CV Euro 5 S&S
N. cilindri, disposizione	4, in linea	4, in linea	4, in linea	4, in linea	4, in linea
Cilindrata (cm³)	1360	1368	1248	1248	1248
Livello ecologico	Euro 5	Euro 5	Euro 5 con DPF	Euro 5 con Start&Stop e DPF	Euro 5 con Start&Stop e DPF
Rapporto di compressione	10,5 : 1	11,1 : 1	16,8 : 1	16,8 : 1	16,8 : 1
Potenza max CE: kW (CV) a giri/min	54 (73) 5200	51 (70) 6000** 57 (77) 6000	55 (75) 4000	55 (75) 4000	70 (95) 4000
Coppia max CE: Nm a giri/min	118 a 2600	104 a 3000** 115 a 3000	190 a 1500	190 a 1500	200 a 1500
Alimentazione	iniezione elettronica Multipoint sequenziale fasata con sistema returnless	iniezione elettronica Multipoint sequenziale fasata, specifica per Metano	iniezione diretta Multijet Common Rail elettronico con turbo e intercooler	iniezione diretta Multijet Common Rail elettronico con turbo e intercooler	iniezione diretta Multijet Common Rail elettronico con turbo e intercooler
<b>Trasmissione</b>					
Trazione	anteriore	anteriore	anteriore	anteriore	anteriore
<b>Ruote</b>					
Pneumatici	175/70 R 14 185/65 R 15 185/65 R 15 Q (M+S)	185/65/ R 15	175/70 R 14 185/65 R 15 185/65 R 15 Q (M+S)	175/70 R 14 185/65 R 15 185/65 R 15 Q (M+S)	185/65 R 15 185/65 R 15 Q (M+S)
<b>Sospensioni</b>					
Anteriori	a ruote indipendenti tipo McPherson	a ruote indipendenti tipo McPherson	a ruote indipendenti tipo McPherson	a ruote indipendenti tipo McPherson	a ruote indipendenti tipo McPherson
Posteriori	ponte torcente	ponte torcente	ponte torcente	ponte torcente	ponte torcente
<b>Rifornimenti</b>					
Serbatoio carburante (l)	45	13,2 kg metano 45 l benzina	45	45	45
<b>Sterzo</b>					
Diametro di sterzata tra marciapiedi (m)	9,95	9,95	9,95	9,95	9,95
<b>Freni - D (disco) - T (tamburo)</b>					
Anteriori (mm)	D 257	D 257	D 257	D 257	D 284
Posteriori (mm)	T 203	T 228	T 228	T 228	T 228
<b>Prestazioni</b>					
Velocità massima (km/h)	157	149	157	157	171
<b>Consumi (l/100 km)*</b>					
Ciclo urbano	8	8,9 / 5,6**	5,7	5,1	5,2
Ciclo extraurbano	5,4	5,6 / 3,6**	3,8	3,8	3,8
Combinato	6,4	6,8 / 4,4**	4,5	4,3	4,3
Emissioni CO <sub>2</sub> (g/km)	148	158 / 119**	119	113	113
<b>Dimensioni</b>					
Lunghezza (mm)	3864	3864	3864	3864	3864
Larghezza (mm)	1716	1716	1716	1716	1716
Altezza (mm)	1721	1721	1721	1721	1721
Passo (mm)	2513	2513	2513	2513	2513
Sbalzo anteriore (mm)	760	760	760	760	760
Sbalzo posteriore (mm)	591	591	591	591	591
Carreggiata anteriore (mm)	1469	1469	1469	1469	1469
Carreggiata posteriore (mm)	1465	1465	1465	1465	1465
<b>Vano di carico</b>					
Lunghezza (mm)	1523 - 2491*	1452	1523 - 2491*	1523 - 2491*	1523 - 2491*
Larghezza (mm)	1473	1473	1473	1473	1473
Larghezza tra passaruota (mm)	1046	1046	1046	1046	1046
Altezza (mm)	1205	1070	1205	1205	1205
Soglia di carico (mm)	527	677	527	527	527
Volume (m³)	2,5 - 2,8*	2,1 - 2,4*	2,5 - 2,8*	2,5 - 2,8*	2,5 - 2,8*
<b>Porta laterale scorrevole</b>					
Larghezza (mm)	min 570 / max 644	min 570 / max 644	min 570 / max 644	min 570 / max 644	min 570 / max 644
Altezza (mm)	1041	1041	1041	1041	1041
<b>Porta posteriore a 2 battenti</b>					
Larghezza (mm)	min 1056 max 1140	min 1056 max 1140	min 1056 max 1140	min 1056 max 1140	min 1056 max 1140
Altezza (mm)	1040/1060	1040/1060	1040/1060	1040/1060	1040/1060
<b>Pesi</b>					
Tara (kg)	1070	1180	1090	1090	1090
PTT (kg)	1680	1680	1700 - 1750*	1700-1750*	1700 - 1750*
Portata compreso conducente (kg)	610	500	610 - 660*	610 - 660*	610 - 660*
Portata escluso conducente (kg)	535	425	535 - 585*	535 - 585*	535 - 585*

\* secondo direttiva 2004/3/CE \*\* Alimentazione a metano \* con sedile passeggero ripiegato \* con opt. Portata maggiorata



# DOTAZIONI DI SERIE E A RICHIESTA.

Esterno	Fiorino	Fiorino SX	Fiorino Adventure	Funzionale / Elettrico	Fiorino	Fiorino SX	Fiorino Adventure
Cristalli atermici	■	■	■	Idroguida	■	■	■
Coppe ruota integrali	■	■	■	Correttore assetto fari	■	■	■
Modanature	■	■	■	Regolazione volante in altezza	011	●	■
Tappo serbatoio con chiave	■	■	■	Telecomando apertura/chiusura porte	008	●	■
Specchi retrovisori esterni con comando meccanico	■	—	—	Alzacristalli elettrici anteriori	028	●	■
Specchi retrovisori esterni con comando elettrico e disappannamento	041	●	■	Bloccaporte elettrico	228	●	■
Porta laterale scorrevole	523	●	■	Kit fumatori	989	●	●
Porta posteriore a due battenti vetrata	519	●	●	Climatizzatore	025	●	■
Porta laterale scorrevole lato sinistro	055	●	●	Lunotto termico	029	●	●
Fendinebbia	097	●	●	Alternatore maggiorato (solo su 1.3 Multijet)	065	●	●
Vernice metallizzata	210	●	●	Plafoniera asportabile	58F	●	●
Vetri laterali 2ª luce fissi	55D	●	●	DPF (solo su 1.3 Multijet)	■	■	■
Vetratura porta laterale scorrevole	520	●	●	Start&Stop System (solo su 1.3 Multijet)¹	5DE	●/■	●/■
Pneumatici da 15"	141	●	●	Dead Lock	064	●	●
Pneumatici invernali	142	●	●	Presse corrente 12 V	823	■	■
Paraspruzzi	990	●	●	Cambio robotizzato comfort matic (solo su 1.3 Multijet 75 HP con Start&Stop System)	407	●	●
Barre longitudinali per portapacchi	357	●	●	Allarme	213	●	●
Tergilunotto	101	●	●	Cruise Control (solo su 1.3 Multijet)	416	●	●
Pack Adventure	890	●	●	Antifurto con allarme	△	△	△
Cerchi in lega da 15"	108	●	●	<b>Sicurezza</b>			
Portapacchi in acciaio	△	△	△	ABS a quattro sensori	■	■	■
Rullo di caricamento per portapacchi	△	△	△	+ EBD (Electronic Brake Distribution)	■	■	■
Barre portatutto in acciaio	△	△	△	Airbag lato guidatore	■	■	■
Kit blocchi fermacarico	△	△	△	Kit multiuso riparazione pneumatici (Fix & Go)	■	■	■
Ganci traino fissi e removibile	△	△	△	Chiusura automatica porte in movimento sopra i 20 km/h	130	●	■
Cablaggi per gancio traino	△	△	△	Apertura vano carico indipendente	57E	●	■
<b>Interno</b>				TRACTION+ (comprende ESP)	941	—	—
Scaletta di protezione	■	■	■	Ruota di scorta in lamiera di dimensioni normali	980	●	●
Tappeto vano di carico	■	■	■	ESP (solo su 1.3 Multijet)	392	●	—
Sportello vano portaoggetti	845	●	■	Airbag passeggero	502	●	●
Regolazione lombare sedile guida	40Y	●	■	Airbag laterali	505	●	●
Sedile guida regolabile in altezza	450	●	■	Sensore di parcheggio	508	●	●
Appoggiatesta sedile anteriore*	132	●	■	<b>Audio / Telematica</b>			
Sedile passeggero con schienale regolabile	297	●	■	Predisposizione radio con altoparlanti e antenna	■	■	■
Parete divisoria lastrata	149	●	●	Comandi radio al volante	245	●	●
Paratia lastrata con porzione vetrata	199	●	●	Volante in pelle con comandi radio e telefono per Blue&Me™ e pomello in pelle	320	●	●
Protezione sdoppiata girevole	201	●	●	Blue&Me™: sistema vivavoce con tecnologia Bluetooth®, ad uso "Hands free", con comandi al volante, quadro strumenti con display multifunzionale, lettore di file audio MP3 da porta USB	4J3	●	●
Sedili anteriori riscaldati	452	●	●	Autoradio con CD singolo	564	●	●
Sedile guida riscaldato	453	●	●	Autoradio MP3	717	●	●
Sedile passeggero ripiegabile a scomparsa	4GQ	●	●	Predisposizione su plancia per Blue&Me - TomTom	68R	●	●
Parete divisoria mista: lastrata inferiore / grigliata superiore	4PB	●	●	Predisposizione su plancia per navigatore	6EN	●	●
Portadocumenti su plancia	4PS	●	●	Blue&Me TomTom LIVE (include i servizi LIVE gratis per un anno)	71806238	△	△
Portata maggiorata 660 kg (incluso conducente) (solo su 1.3 Multijet)	943	●	●				
Riduzione PTT 1500 kg*	758	●	●				
Presse corrente vano di carico	4HG	●	●				
Tappeti in gomma e in tessuto con fissaggio	△	△	△				
Fodere coprisedili	△	△	△				

\* non disponibile sulle versioni Natural Power

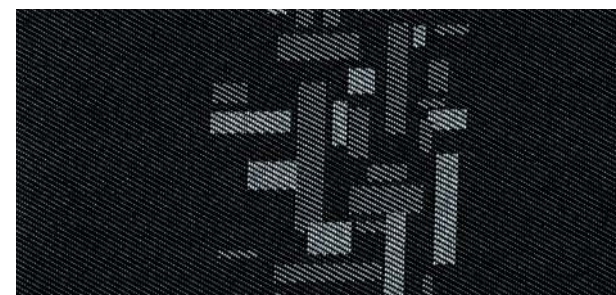
¹ di serie su 1.3 95 CV - opt su 1.3 75 CV

■ non compatibile con paratia Opt 201

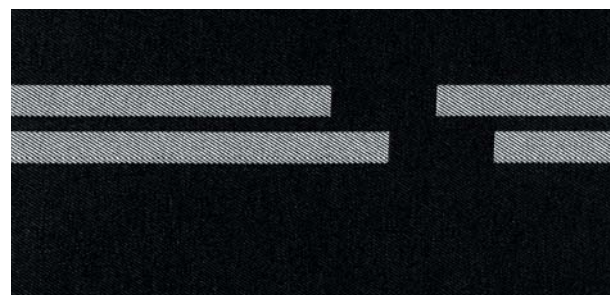
■ = di serie ● = optional — = non disponibile △ = lineaccessori

# RIVESTIMENTI INTERNI.

## Tessuto.



196 Tangram



298 Strike



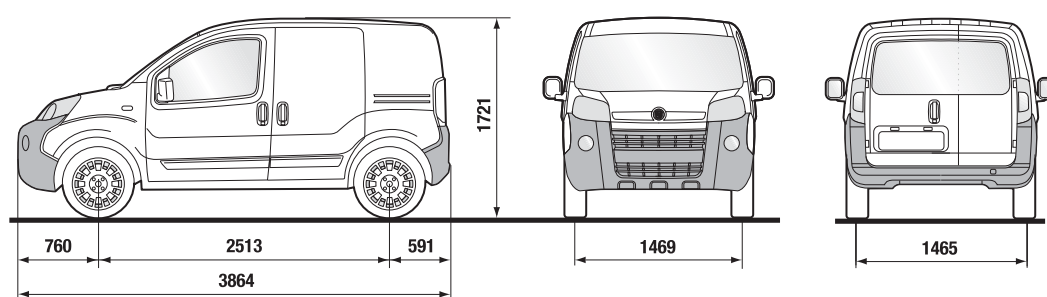
248 Strike



381 Strike

## Abbinamenti colori carrozzeria / Rivestimenti interni.

Livelli di allestimento	Fiorino	Fiorino SX		
Interni	196	298	248	381
Tessuto	TANGRAM	STRIKE	STRIKE	STRIKE
Colori Carrozzeria	nero	nero/grigio	nero/blu	nero/rosso
<b>Pastello</b>				
249 Bianco				
168 Rosso				
479 Blu				
551 Arancio				
<b>Metallizzati Opt. 210</b>				
118 Amaranzo				
612 Grigio Chiaro				
293 Rosso Scuro				
487 Blu Scuro				
632 Nero				
355 Verde				



# SERVIZI.

Chi sceglie un veicolo commerciale Fiat sa di poter contare non solo su veicoli tecnologicamente innovativi e all'avanguardia nella sicurezza, ma anche su un mondo di soluzioni e servizi studiati per rispondere a tutte le esigenze del trasporto.

## SERVIZI DI GARANZIA



24 mesi di garanzia a chilometraggio illimitato. Assistenza stradale valida in tutta Europa. Depannage in caso di guasto o incidente. Traino del veicolo in officina della Marca. Rientro passeggeri o proseguimento del viaggio. Pernottamento in albergo. Veicolo sostitutivo in caso di guasto. Recupero del veicolo riparato. Invio di pezzi di ricambio all'estero.



Total Service è l'offerta di manutenzione completa per lavorare e far crescere il tuo business senza pensieri. Scoprirai così il miglior modo per mantenere in perfetta forma il tuo veicolo,

prevenire le situazioni di fermo veicolo e liberarti da ogni preoccupazione. Comprende:

- l'estensione della garanzia contrattuale fino a 60 mesi;
- i tagliandi di manutenzione programmata, con tutti i ripristini e le sostituzioni previste dal libretto d'uso e manutenzione;
- la sostituzione gratuita di pezzi di ricambio danneggiati da usura dovuta al normale\* utilizzo del veicolo con Ricambi Originali;
- l'assistenza stradale e i suoi vantaggi già inclusi nei primi 24 mesi di vita del veicolo saranno estesi fino al 5° anno: traino, officina mobile, assistenza medico sanitaria e intervento anche negli imprevisti più ricorrenti come mancanza di carburante, errato rifornimento, batteria scarica, foratura di pneumatici, rottura/smarrimento chiavi.

\* Le sostituzioni previste sono quelle specifiche dell'opzione chilometrica scelta dal cliente.



L'offerta di garanzia 5 stelle Fiat Professional amplia i vantaggi della garanzia contrattuale. Prevede due opzioni temporali di 3 o 5 anni e tre differenti opzioni di percorrenza chilometrica (90.000/120.000/180.000 km). Con 5 stelle Fiat Professional avrete diritto oltre a tutti i servizi previsti dalla garanzia 2+, anche al prolungamento della garanzia sui difetti di fabbrica della vernice. 5 stelle Fiat Professional dà ancora più valore alla tua scelta.

**InTempo - InForma Fiat Professional** Vuoi preservare le performance del tuo veicolo commerciale assicurandoti una corretta manutenzione? Scegli l'offerta **InTempo**, con la possibilità di acquistare anticipatamente da 2 a 5 tagliandi di **manutenzione programmata**, o l'offerta **InForma** con quattro differenti soluzioni di **manutenzione straordinaria**, ognuna delle quali con una corretta sostituzione delle parti più soggette ad usura (pattini freno, dischi freno, spazzole tergi, kit frizione, ecc.). Per qualsiasi scelta i vantaggi saranno immediati e identici: **risparmio del 20% sul prezzo di listino dei Ricambi Originali, la garanzia di una manodopera qualificata presente in ogni punto assistenziale Fiat Professional.**

## SERVIZI DI ASSISTENZA E RELAZIONE CON IL CLIENTE



800 342 800

**CIAO FIAT, Servizi di Assistenza e Relazione con il Cliente**

Chiama gratuitamente\* il Numero Verde 00 800 342 800 00 e accedi a tutti i servizi che Fiat Professional ha pensato per te:

**Assistenza Stradale** (24 ore su 24, 365 giorni l'anno)  
Per richieste di traino e depannage in caso di guasto ed incidente; informazioni sulla rete assistenziale; servizi gratuiti di rientro passeggeri (o in proseguimento viaggio); pagamento spese albergo; recupero veicolo riparato; anticipi di denaro; invio ricambi.

**Informazioni** (dal lunedì al sabato dalle 08.00 alle 20.00)  
Per sapere tutto sui nostri modelli (versioni, optional, promozioni, prezzi), sui servizi e sulla rete di vendita e per prenotare un test drive presso una nostra concessionaria.

**Relazioni con il Cliente** (dal lunedì al sabato dalle 08.00 alle 20.00)  
Per soddisfare ogni esigenza o richiesta legata all'utilizzo del tuo veicolo o ai nostri servizi di assistenza.

\* La telefonata è gratuita da rete fissa e rete mobile. In alcuni paesi europei da rete mobile è previsto un addebito al chiamante secondo le tariffe applicate dai gestori.

## SERVIZI FINANZIARI

Qualunque sia il tuo modo di vivere la mobilità, SAVA soddisfa le tue necessità con proposte finanziarie e leasing abbinati a servizi esclusivi.



**Rateale** Il finanziamento rateale classico che ti permette di dilazionare il pagamento di tutto o di una parte del veicolo nuovo con una durata variabile dai 12 ai 72 mesi o una parte del veicolo usato con una durata variabile dai 12 ai 60 mesi.

**Leasing** Se sei libero professionista, lavoratore autonomo o imprenditore, questa è la soluzione più adatta a te poiché offre la possibilità di utilizzare il veicolo senza esserne proprietari e immobilizzare il capitale: corretta pianificazione delle entrate e delle uscite, scelta della durata del contratto (da 42 a 60 mesi), dell'anticipo e valore di riscatto finale flessibile.

## SERVIZI DI NOLEGGIO

Il noleggio a lungo termine costituisce la soluzione ideale per aziende e liberi professionisti che desiderano usufruire ed apprezzare tutti i vantaggi del loro nuovo veicolo senza l'onere della proprietà e dei doveri che quest'ultima comporta. Il noleggio a lungo termine offre infatti vantaggi tangibili:

- liberarsi dalle incombenze legate alla gestione del veicolo,
- semplificazione della gestione amministrativa: pagamento unico per più prestazioni,
- ricorso a un partner qualificato ed esperto in gestione dei costi d'esercizio del parco veicoli,
- formula flessibile di gestione del parco veicoli: possibilità di modifiche contrattuali,
- personalizzazione dei servizi di noleggio su necessità del cliente,
- costo diretto noto dall'inizio e pianificabile nell'intero periodo,
- nessuna immobilizzazione di capitale,
- deduzione del canone secondo la categoria di attività e l'uso del veicolo.

Per informazioni rivolgiti al tuo Concessionario di fiducia oppure visita il sito [www.savarent.it](http://www.savarent.it).



## SERVIZI ASSICURATIVI\*

**Protezione Marchiatura** Sistema di marchiatura del veicolo come Antifurto e identificazione dello stesso; Polizza Furto & Incendio: è possibile integrare, per tutta la durata del contratto, una copertura completa in caso di furto, incendio, rapina, eventi naturali, eventi socio-politici e atti vandalici; Polizza F/I e KASKO: alle coperture della Polizza F/I è previsto l'abbinamento dell'esclusiva polizza KASKO comprendente il rimborso dei danni in caso di collisione con altro veicolo, urto contro ostacoli fissi e mobili, ribaltamento o uscita di strada. Tali servizi assicurativi sono finanziati a tasso zero per tutta la durata del contratto.

**Prestito Protetto** È il servizio assicurativo flessibile, incluso nell'offerta di finanziamento/leasing Sava, che affranca dall'impegno di pagare il debito residuo o parte dei versamenti mensili dovuti, nel caso in cui si verificano eventi inaspettati e improvvisi.

\* Nei limiti previsti dalle condizioni di polizza e fatte salve le esclusioni indicate. Per maggiori informazioni chiama il Contact Center 199.818.203 (dal lunedì al venerdì dalle 8.00 alle 18.00) o visita il sito [www.sava.it](http://www.sava.it).

## PROGRAMMI SPECIALI DI VENDITA

Soluzioni di mobilità su misura? Il programma Autonomy si rivolge a persone con ridotte capacità motorie, proponendo allestimenti specifici sui veicoli trasporto persone, servizi di assistenza stradale e servizi finanziari. Offre inoltre assistenza completa per il conseguimento della patente speciale attraverso i Centri di Mobilità. Il Numero Verde 800-838333 ti dà informazioni dettagliate in base alle tue esigenze specifiche.



# COLORI CARROZZERIA.

## Colori pastello.

---



249 Bianco



168 Rosso



479 Blu



551 Arancio

## Colori metallizzati.

---



118 Amaranto



612 Grigio Chiaro



293 Rosso Scuro



487 Blu Scuro



632 Nero



355 Verde

I colori presentati in queste pagine sono soltanto indicativi. Gli inchiostri tipografici, infatti, non sono in grado di riprodurre fedelmente i colori carrozzeria.



Scarica e installa gratuitamente un QR code reader sul tuo smartphone, inquadra il codice, segui le istruzioni e potrai così accedere tramite un collegamento internet\* al sito fiatprofessional.it

\* Costi di navigazione in base al tariffario del proprio operatore telefonico.

L'allestimento dei modelli ed i relativi optional possono variare per specifiche esigenze di mercato o legali. I dati di questo stampato sono forniti a titolo indicativo. Fiat Professional potrà apportare in qualunque momento modifiche ai modelli descritti in questo stampato per ragioni di natura tecnica o commerciale. Fiat Marketing 04.3.1320.02 - S - 03/2012 - Printed in Italy - Tipo Stampa (TO)  
Pubblicazione stampata su carta senza cloro.

**[www.fiatprofessional.it](http://www.fiatprofessional.it)**  
**[m.fiatprofessional.it](https://m.fiatprofessional.it)**

