

# UNO



**TOFAŞ**

**FIAT**







# HEM ÇOK GENİŞ, HEM ÇOK RAHAT.

Uno, her durumda sürücünün ve diğer yolcuların konforunu düşünen bir otomobil. Kompakt ölçülerine karşılık, içi şaşırtıcı ölçüde geniş ve ferah. Uzun yolculuklarda bile maksimum rahatlık sağlayan, ortopedik ayarlanabilir ön koltukları, ergonomik gösterge tablosu ve kontrol paneli ile, sürücüye büyük kullanım kolaylığı sağlıyor. Uno'nun,

arka koltuğun katlanmasıyla 968 litreye kadar çıkabilen, olağanüstü geniş bagaj kapasitesi, kolay yüklenebilirlik özelliğiyle de rakiplerini geride bırakıyor. Otomobili çok kısa bir sürede ısıtabilen, etkin kalorifer sistemi; ön, orta ve yan hava yöneticileri sayesinde mükemmel bir hava dolaşımı sağlayan 3 devirli havalandırma, Uno'larda yaz kış



keyifli bir yolculuk ortamı yaratıyor. Ön göğüs ve motor kaputu ses izolasyonunun sağladığı sessizlik, Uno'nun sürüş keyfini artıran bir diğer özellik. Uno SX'te ayrıca elektrikli ön camlar, renkli camlar, otomatik far yıkayıcı ve merkezi kilit gibi Uno konforunu daha da üstün kılan donanımlar standart olarak bulunuyor.



9. Uno'nun geniş ve ferah iç hacmi.

# DAHA ATAK, DAHA GÜVENLİ.

İleri Fiat teknolojiyle üretilen Uno, üstten eksantrikli (OHC) iki güçlü motor seçeneğine sahip. Uno S'te çift boğazlı Weber karbüratörlü, Uno SX'te ise enjeksiyonlu olan bu motorların her ikisi de 1.4 litrelik. Uno aynı zamanda aktif ve pasif güvenlik önlemleri sayesinde, en güvenli kompakt otomobillerden biri. Güçlü fren sistemi, Mac Pherson tipi bağımsız süspansiyonları ve aerodinamik tasarımı, kayma ve savrulma riskini en aza indiriyor. Kapı içlerine yerleştirilmiş çelik barlarsa, yandan gelebilecek darbeleri önüyor ve kapıların en zor durumlarda bile açılmasını sağlıyor. Yüksekliği ayarlanabilen ön koltuk emniyet kemerleri, arka kapı çocuk emniyet kilidi ve mikalı ön camı da, sürücüye ve bütün sevdiklerinize daha güvenli bir yolculuk ortamı sağlıyor.



10

10. Devir saatli analog gösterge tablosu ve kontrol paneli.

11. Kolay yüklenebilirlik özelliğine sahip geniş bagaj hacmi.

12. Çelik barlarla kuvvetlendirilmiş kapılar.

13. Arka cam sileceği ve yıkayıcısı

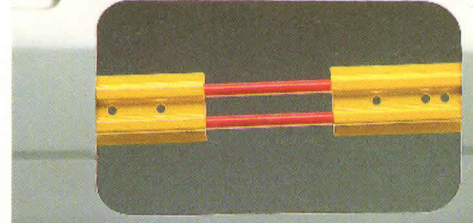
14. Yüksekliği ayarlanabilen ön emniyet kemerleri.

15. Ön sis lambaları ve boyalı tamponlar.

16. Otomatik far yskama.



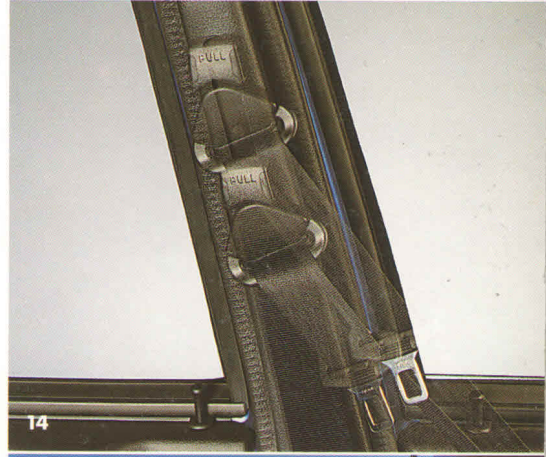
11



12



13



14



15

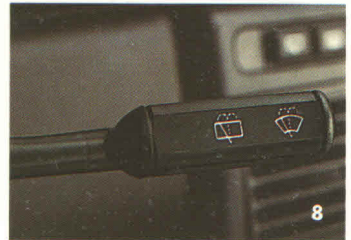
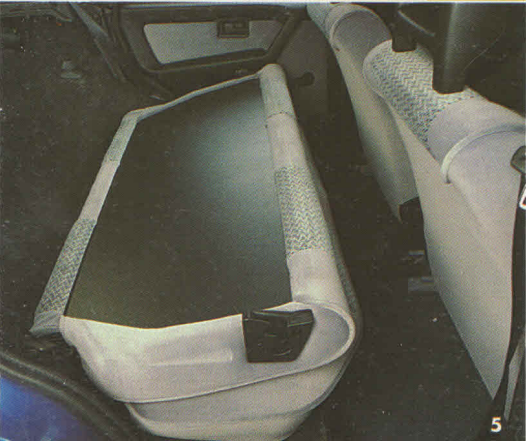
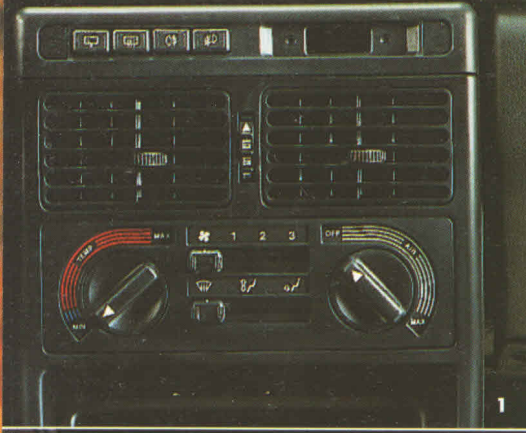


16

# EN ALIMLI, EN PRATİK ŞEHİR OTOMOBİLİ.

Uno, modern şehir yaşamı için ideal bir otomobil. Ancak bir üst kategorideki otomobillerde bulabileceğiniz pek çok özelliği bir arada sunan Uno, benzersiz kompakt ölçüleri ve kullanım kolaylığı ile, özellikle hareketli bir yaşam tarzına sahip ailelerin büyük beğenisini kazanıyor. Uno, üstün manevra yeteneği ve ataklığıyla, şehrin yoğun trafik akışında bile, hiç zorlanmadan yol alıyor. Ayrıca en dar alanlarda bile, hareketliliği ve ideal boyutları sayesinde kendisine kolaylıkla park alanı bulabiliyor. Yeteneklerini şehir içinde olduğu kadar, şehirlerarası yollarda da sergileyebilen Uno modern, estetik çizgilere ve rakipsiz bir aerodinamizme sahip. Hava ile sürtünmeyi en aza indirdiği için, Uno'yu kendi kategorisindeki en

düşük rüzgar direnç katsayısına (0.30) ulaştıran bu kusursuz tasarım, daha iyi bir yol tutuşun yanı sıra, daha az rüzgar sesi ve yüksek hızlarda daha az yakıt tüketimi sağlıyor.



1. Üç devirli havalandırma.
2. Tüm kumanda birimlerine kolayca ulaşılması sağlayan, ergonomik olarak tasarlanmış ön panel.
3. Elektrikli ön camlar.
4. Kadife koltuk ve kapı panelleri.
5. Katlanabilir tek parçalı arka koltuk.

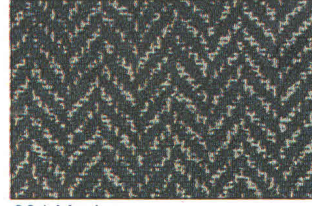
6. Yan süs çıtaları.
7. İçerden bagaj kapağı açma kolu.
8. Fıslıh ön cam ve arka cam silecek kumanda kolu.

## Gövde renkleri

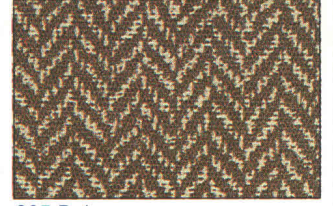
*102 Koyu kırmızı	
113 Yarış kırmızısı	
*140 Ralli kırmızısı	
*210 Beyaz	
*402 Deniz mavisi	
*428 Deniz dibi mavisi	
*438 Lord mavisi	
*450 Sidney mavisi	
*601 Siyah	
*640 Kent grisi	
*128 Metalik Şiraz kırmızısı	
*406 Metalik Delfi mavisi	
*407 Metalik bahar mavisi	
*445 Metalik deniz mavisi	
602 Metalik siyah	
*610 Metalik Miraj grisi	
*619 Metalik Glasgow grisi	
624 Taş yeşili	
*630 Metalik Zermatt grisi	
*649 Metalik kuartz grisi	
*683 Metalik açık gri	

## İç döşeme renkleri

### Deri döşeme

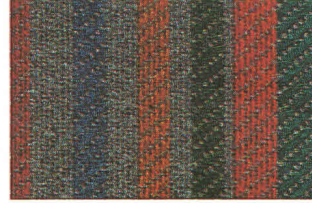


204 Mavi

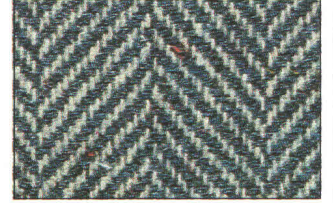


205 Bej

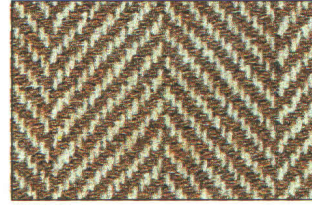
### Deri-kumaş döşeme



366 Gri

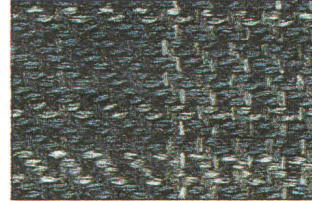


874 Mavi

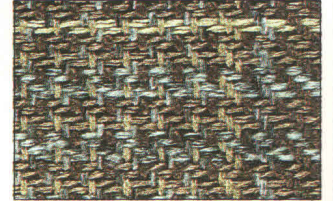


875 Bej

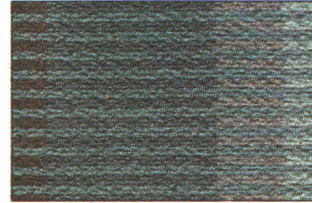
### Kumaş döşeme



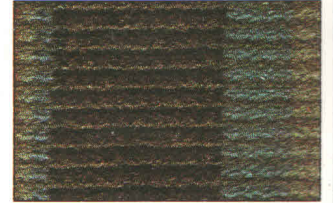
140 Mavi\*



150 Bej\*



140 Mavi\*



170 Kahverengi\*



160 Gri

\* İşaretili renkler Uno 60 S ve Uno 70 SX i.e.'de bulunmaktadır.



# UNO'LARIN TEKNİK ÖZELLİKLERİ VE DONANIMLARI

UNO S

UNO SX

S SX

DIŞ ÖLÇÜLER VE AĞIRLIK	
Uzunluk x Genişlik x Yükseklik (mm)	3689 x 1562 x 1425
Boş ağırlık (kg)	820 845
MOTOR	
Motor tipi	Üstten eksantrikli (OHC)
Silindir çapı x strok (mm)	80.5 x 67.4
Silindir hacmi (cc)	1372
Sıkıştırma oranı	9.2:1
Maksimum güç bhp (DIN) - d/d	72-5750 73-5750
Maksimum tork kgm (DIN) - d/d	11-3250 11.5-3500
Ateşleme	Elektronik Elektronik
Yakıt besleme sistemi	Çift boğazlı karbüratör Enjeksiyon
ELEKTRİK DONANIMI (12 V)	
Akü kapasitesi (Ampersaat)	45
AKTARMA ORGANLARI	
Çekiş	Ön tekerleklerden
Vites	5 ileri, 1 geri
PERFORMANS	
Azami hız (km/s)	170
0-100 km/s'e ulaşma süresi (sn)	11.4
100 km'de yakıt tüketimi (90 km/s sabit hızda)(lt)	5.3 5.2
Rüzgar direnç katsayısı	0.3
KAPASİTE	
Yakıt tankı (lt)	42
Bagaj kapasitesi (lt)	271-968*
Taşıma kapasitesi (kg)	420 425
TEKERLEKLER	
Jantlar	5 J 13"
Lastikler	155/70 R 13 T 165/65 R 13 S
FRENLER	
Ön	Disk
Arka	Kampana
DİREKSİYON	
Tipi	Mekanik
Aşgari dönüş daire çapı (m)	9.4
SÜSPANSİYON	
Ön	Mac Pherson tipi, bağımsız off-set helezon yaylar, stabilizatör çubuğu
Arka	Çift tesirli teleskopik amortisörler, helezon yaylar

Elektrikli ön camlar	-	S
Merkezi kilit	-	S
Gövde renginde boyalı tamponlar	-	S
Metalik boya	S	S
Renkli camlar	-	S
Mikali ön cam	S	S
Ön sis lambaları	-	S
Arka sis lambaları	S	S
Far yıkayıcısı	-	S
Fasılalı ön cam sileceği	S	S
Arka cam sileceği ve yıkayıcısı	S	S
3 devirli havalandırma	S	S
Yüksekliği ayarlanabilen ön emniyet kemerleri	S	S
Otomatik arka koltuk emniyet kemerleri	S	S
Katlanabilir tek parçalı arka koltuk	S	S
Kadife koltuk ve kapı panelleri	-	S
Ön harita okuma lambası	-	S
Anten	S	S
Radyo yuvası ve tesisatı	S	S
Ön hoparlörler	S	S
Arka hoparlör tesisatı	S	S
Ön koltuklarda beşik hareketi	S	S
Ön göğüs ve motor kaputu ses izolasyonu	S	S
Yan sis çıtalrı	S	S
İçerden bagaj kapağı açma kolu	S	S
Bagaj aydınlatma lambası	S	S
Orta tavan lambası	S	S
Dijital saat	S	S
Analog gösterge tablosu	S	S
Devir saati	S	S
İçerden elle ayarlı dış dikiz aynaları	S	S
Ön kapı cepleri	S	S
Tek anahtar (Kontak, kapılar, bagaj kapağı, benzin depo kapağı)	S	S
Arka küllük	S	S
Arka kapılarda çocuk emniyet kilidi	S	S
Ön koltuklar arası konsol	S	S

\* Arka koltuk komple yatırıldığında

S Standart  
- Mevcut değil

Bu broşürde yer alan bilgilerin tümü en son ürün bilgilerini içermektedir.

Tofaş gerektiğinde, teknik ve ticari nedenlerle, bu broşürde belirtilmiş özellikler ve donanım üzerinde her türlü değişikliği yapma hakkına sahiptir.

(Basım Tarihi: Ocak 1996)

Tofaş otomobillerinin tümünde kurşunsuz benzin kullanılabilir.



**Tofaş Oto Ticaret A.Ş.**

Büyükdere Caddesi 145 Tofaş Han Kat 1-2-3 80622 Zincirlikuyu - İstanbul  
Tel: (0212) 275 29 60 (8 Hat) Telex: 26217 totı tr Telefax: (0212) 275 03 57