

# FIAT 1100 S

**berline sport deux places**

La berline sport **1100 S** est la voiture de classe qui, à la caractéristique particulière de la vitesse, joint les qualités de l'élégante et pratique "deux places" de tourisme-sportif. A la série de ses "1100", déjà enrichie tout récemment du cabriolet, la Fiat ajoute maintenant cette nouvelle création. Voiture brillante et robuste: organes renforcés et matériaux de qualité supérieure.

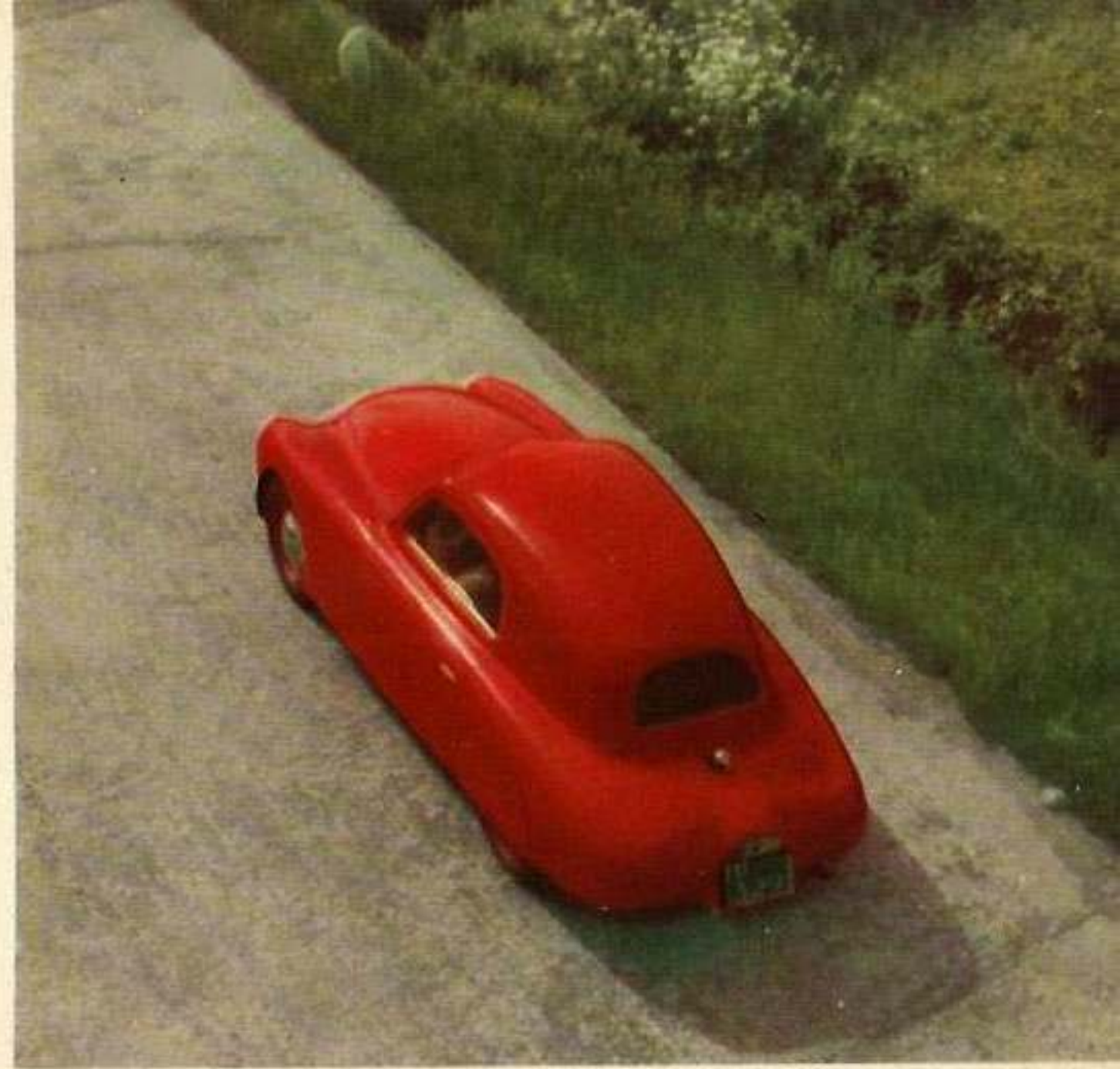


## **Carrosserie**

Berline sport de ligne aérodynamique avec partie antérieure très arrondie à l'avant et partie arrière profilée. Grandes portes, une de chaque côté avec glaces de grandes dimensions (glaces AV. coulissantes) - lunette arrière - Pare-brise en coupe vent très incliné. Ailes enveloppantes formant corps avec la caisse et se raccordant à l'extrémité avec les profils centraux de la coque. Phares encastrés sur l'extrémité des ailes AV. avec bord chromé. Calandre avec grille à baguettes verticales, deux prises d'air latérales supplémentaires à baguettes horizontales. Capot avec charnière à la partie avant pour éviter l'ouverture pendant la marche - deux places sur des sièges réglables, bon rembourrage avec garnissage en cuir - deux roues de secours fixées à l'intérieur et placées de façon à ne pas sacrifier la place réservée aux bagages. Réservoir à essence d'une capacité d'environ 65 litres situé dans la partie centrale de la voiture, avec orifice de remplissage à fermeture rapide. Garniture intérieure en drap et cuir: sacoches aux portes. Ebénisterie vernie de couleur assortie à celle de la finition intérieure, poignées intérieures et extérieures chromées. Plaque d'immatriculation encastrée dans la partie centrale arrière de la voiture. Roues avec grands enjoliveurs chromés.

## **Accessoires**

La voiture est fournie avec les accessoires suivants: 2 essuie-glaces - rétroviseur intérieur central - 2 pare-soleil intérieurs orientables - deux roues de secours - 1 trousse à outils normale.



# Caractéristiques de la BERLINE SPORT 1100 S

**Moteur** Le moteur de la berline 1100 Sport deux places, est dérivé du moteur 108 C normal, auquel on a apporté toutes les améliorations mécaniques et thermiques suggérées par la technique la plus moderne.

Pour en améliorer les performances, on a agi notamment sur le rendement volumétrique, sur le taux de compression, sur la carburation et sur le nombre de tours, obtenant une puissance spécifique de 47 CV/litre, une pression moyenne effective de plus de 9 Kg/cm<sup>2</sup>, et une consommation spécifique inférieure à celle du moteur normal.

Pour obtenir un bon comportement à l'usure et aux efforts prolongés, on a réalisé un vilebrequin à contrepoids et des manetons de ligne d'arbre et de bielles majorés et traités spécialement; on a utilisé des coussinets en alliage de « cuivre-plomb »; soupapes d'aspiration et d'échappement revêtues de stellite sur les sièges et sur l'extrémité de la tige.

Un soin tout particulier a été apporté aux circuits de refroidissement.

La circulation d'eau est assurée par une pompe centrifuge, réglé de façon à refroidir uniformément — avec distributeurs appropriés — les diverses zones du bâti et de la culasse.

Le circuit d'huile a été pourvu également d'un radiateur approprié, garantissant une température basse, et même temps qu'un filtre à lamelles inséré dans le circuit exerce un filtrage énergique de l'huile et préserve le fonctionnement et la durée des coussinets.

Grâce à ce perfectionnement, le moteur peut fournir en toute sécurité plus de 50 CV. à un régime d'environ 5.200 t/m, tout en utilisant des essences ordinaires dont le nombre d'octane ne soit pas toutefois inférieur à 70.

**Suspension** Dans la réalisation de la suspension, on s'est préoccupé d'obtenir une parfaite tenue de route, même à grande vitesse et sur routes les plus mauvaises, avec un confort égal à celui des voitures normales Fiat.

Pour la suspension arrière, on a utilisé des ressorts à lames à flexibi-

lité variable avec barre transversale de stabilisation et amortisseurs à double effet, d'une exécution parfaitement soignée.

Pour l'avant, outre l'amélioration de la suspension de chacune des roues, on a introduit une barre de stabilisation.

Cette voiture est d'une grande maniabilité, très confortable et d'une stabilité parfaite, aussi bien en ligne droite que dans les virages.

**Carrosserie** La carrosserie, de fabrication Fiat, concilie les quatre qualités suivantes paraissant contraster entre elles: légèreté, pénétration, rigidité structurale, confort intérieur.

Elle a été réalisée en soudant sur un cadre, dérivé de celui de la 1100 normale, une structure à coque avec revêtement en tôle d'aluminium.

Les éléments de la carrosserie forment ainsi un tout avec le cadre, de façon à obtenir — tout en gagnant en légèreté — une très grande rigidité à la torsion, ce qui améliore sensiblement la sécurité et la tenue de la route.

Un soin particulier a été apporté à l'étude de la ligne extérieure et au carénage du véhicule pour obtenir une bonne pénétration aérodynamique sans nuire au confort intérieur et à la visibilité. Cette voiture joint, en effet, à une ligne agréable, un intérieur très confortable et une grande clarté due à la présence de grandes glaces Avant, Arrière et Latérales.

La finition intérieure très soignée a permis de réaliser un aménagement sobre et élégant de voiture de classe.

**Performances** Le résultat constructif est exprimé par les données suivantes:

- cylindrée du moteur: 1100 cmc.
- poids de la voiture: 820 Kgs.
- vitesse maxima supérieure aux 150 Km/h.
- consommation à vitesse maxima inférieure aux 13 litres aux 100 Km.

## Description technique

**Moteur** à 4 cylindres, alésage 68 mm, course 75 mm, cylindrée 1089 cm<sup>3</sup>, rapport de compression 7,5 : 1. Puissance maxima à 5.200 t/m : 51 CV. - Bloc cylindres coulé avec bâti en fonte. - Culasse aluminium avec sièges de soupapes rapportés, Vilebrequin à trois paliers à centropoids. Manetons de ligne d'arbre et de bielles majorés et traités spécialement. Coussinets en alliage « cuivre-plomb ». - Distribution par soupapes en tête commandées à l'aide de tiges et culbuteurs par l'arbre à cames placé dans le bâti-moteur. Soupapes revêtues de stellite sur les sièges et sur l'extrémité de la tige. Arbre de distribution avec commande à engrenages. Carburateur inversé avec correcteur de richesse. - Graissage sous pression par pompe à engrenages. Huile refroidie par radiateur approprié. Filtre à huile à lamelles. Carter à ailettes en aluminium. Circulation eau sous pression par pompe centrifuge. Allumage par batterie, avance automatique avec réducteur à main. Lancement par démarreur électrique commandé par une tirette située sur la planche de bord. Suspension élastique du groupe moteur-embayage-boîte de vitesse sur trois points.

**Embrayage** monodisque à sec sur moyeu élastique.

**Boîte de vitesses** à quatre vitesses et marche arrière avec 3ème silencieuse et synchronisateur entre la 3ème et la 4ème.

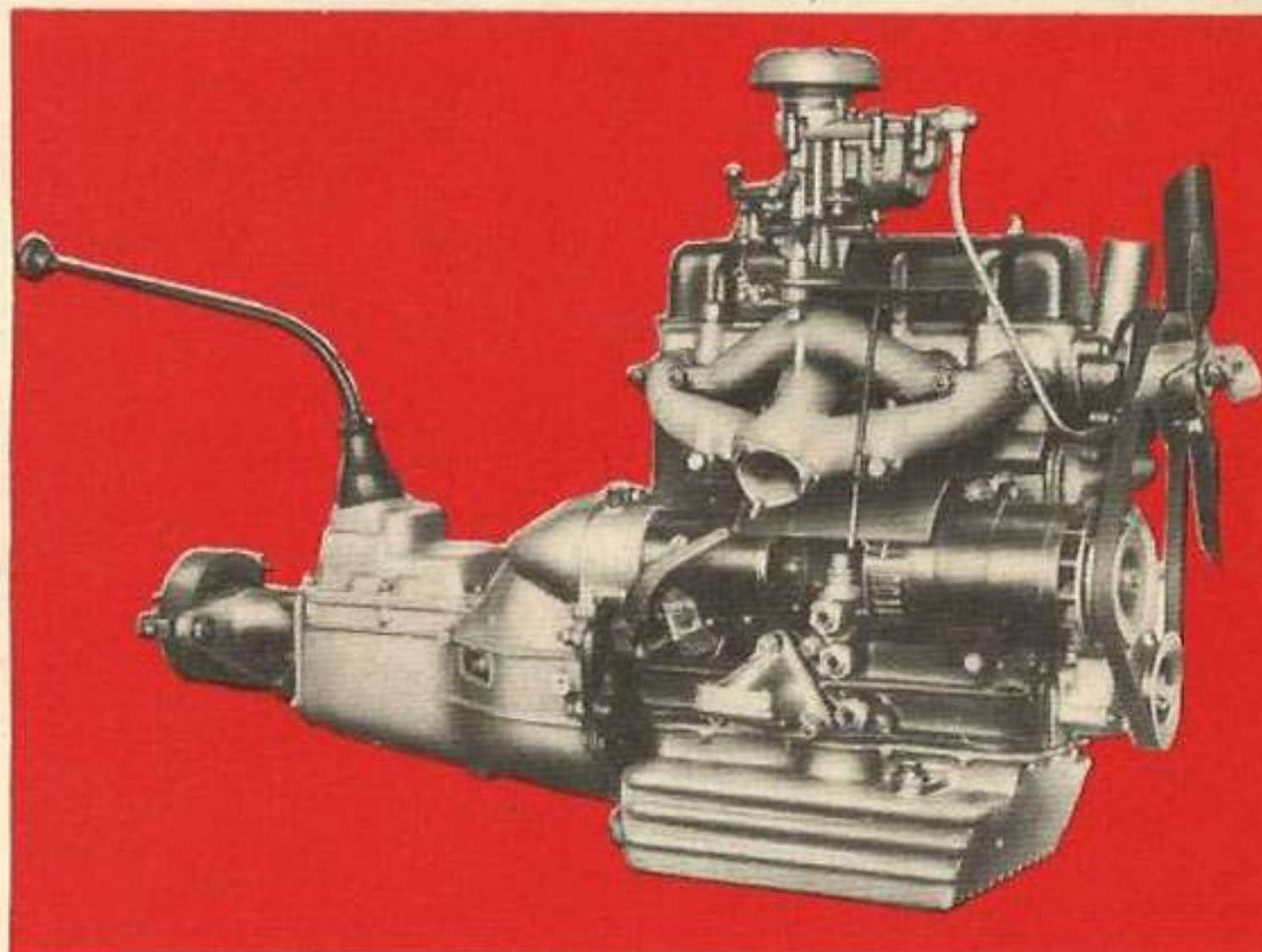
**Transmission** à arbre tubulaire muni de joints à cardan à rouleaux.

**Pont Ar.** en tôle d'acier emboutie. Couple conique à taille hélicoïdale. Groupe différentiel monté sur roulements à rouleaux coniques.

**Cadre** avec traverse centrale en X et tôles de renfort en tôle soudée électriquement.

**Suspension Av. Type Fiat** à roues indépendantes avec ressorts et amortisseurs renfermés dans des boîtiers verticaux. Barre de stabilisation transversale.

Les descriptions et illustrations contenues dans le présent catalogue sont fournies à titre purement indicatif et ne constituent pas un engagement; en conséquence la FIAT se réserve le droit — tout en conservant les caractéristiques essentielles des types ci-dessus décrits et illustrés — d'apporter à ses véhicules à n'importe quel moment et sans préavis, toute modification éventuelle d'organes, de fournitures, d'accessoires qu'elle jugerait opportunes pour n'importe quelle raison d'ordre constructif ou commerciale.



**Direction par vis globique et rouleau** avec barres de direction indépendantes pour chaque roue.

**Freins hydrauliques** sur les 4 roues. Frein de sécurité sur la transmission commandé par levier à main.

**Roues** à disque avec jantes 3,00 × 15.

**Pneumatiques** 5,00 × 15.

**Installation électrique** à 12 Volts: dynamo à réglage automatique avec conjoncteur et dispositif pour augmenter le débit lorsque les phares sont allumés.