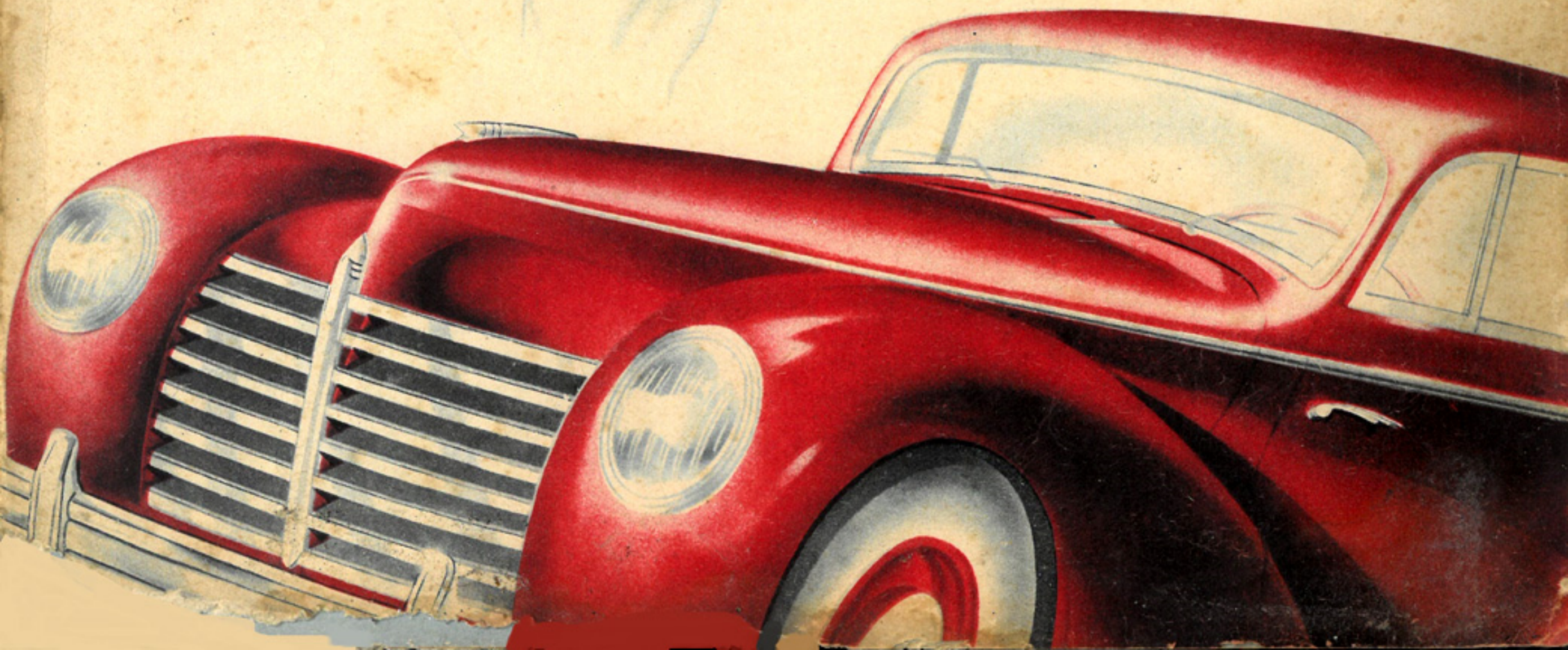
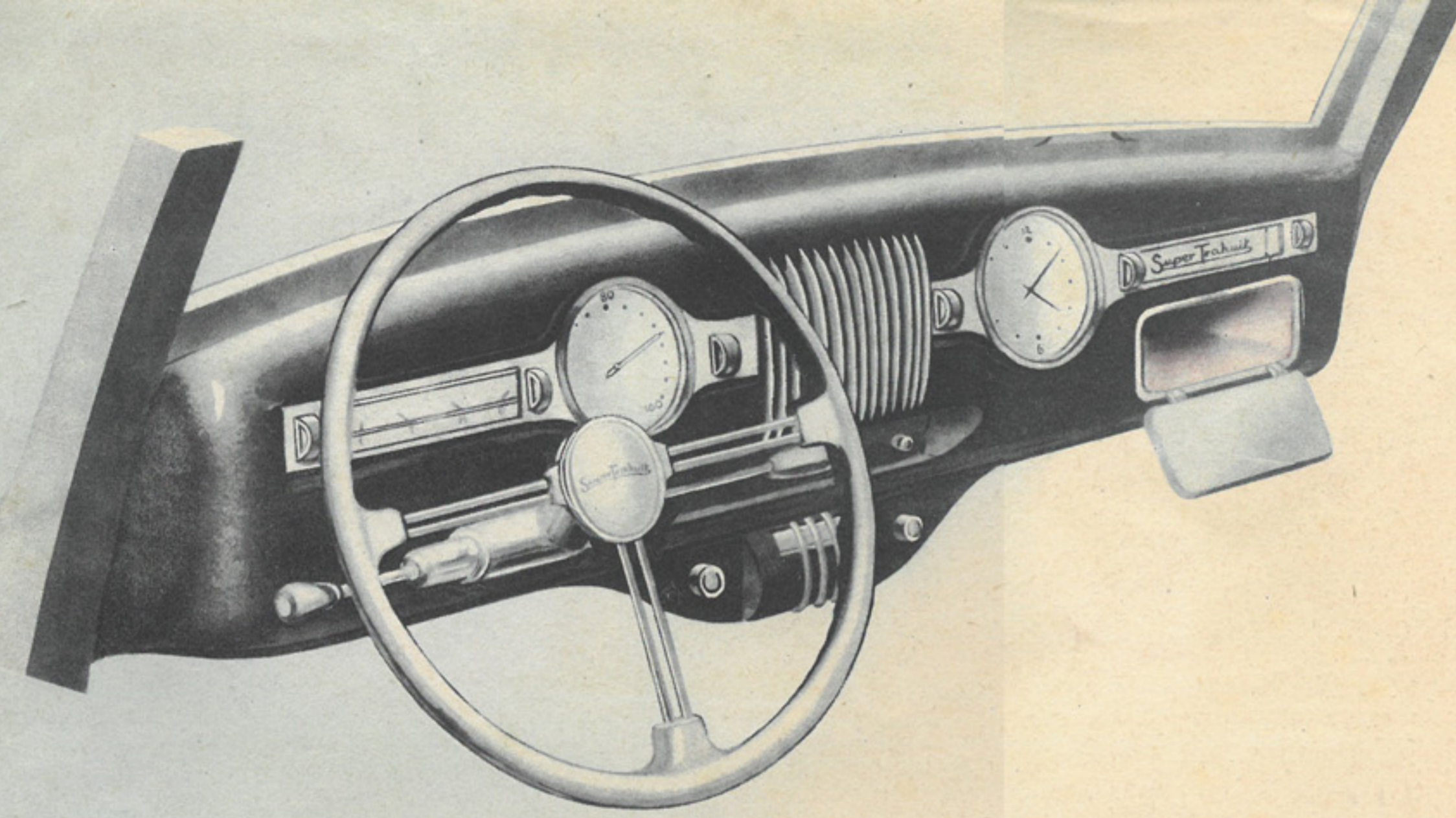


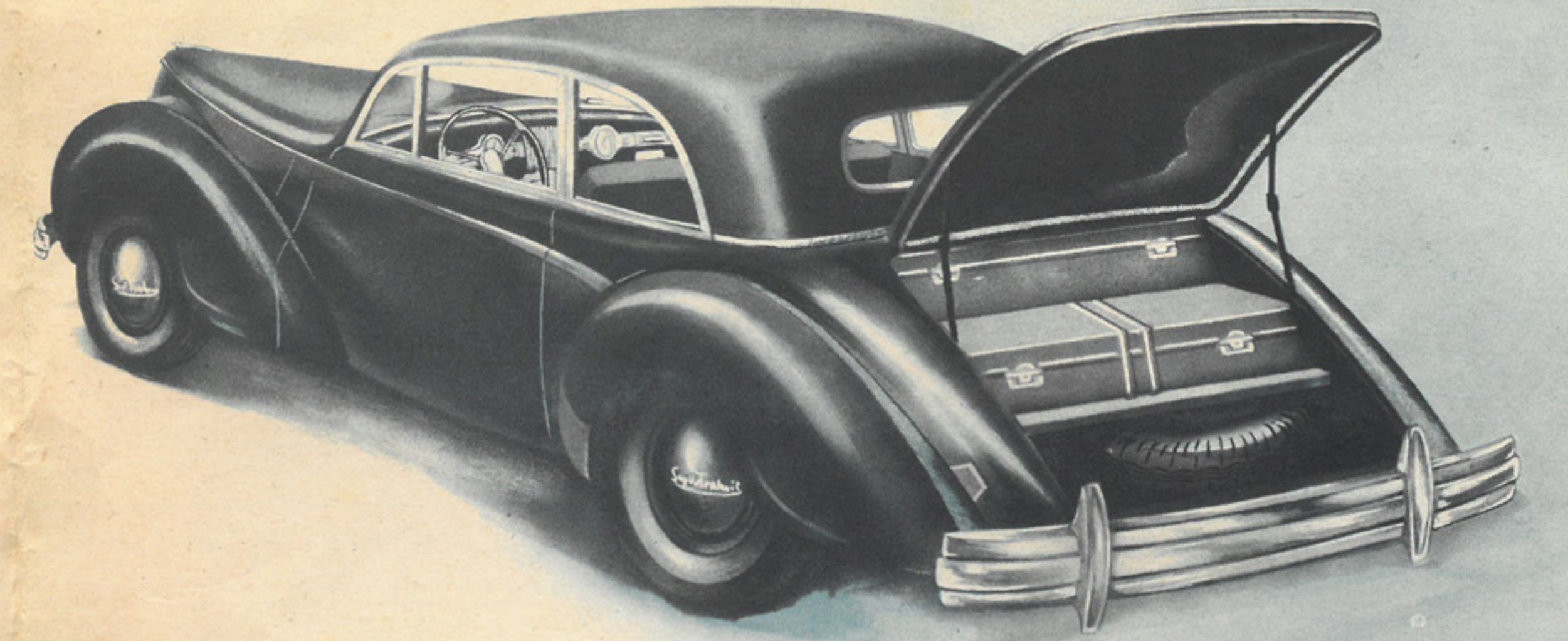
SuperTrahuit

S. T. 8



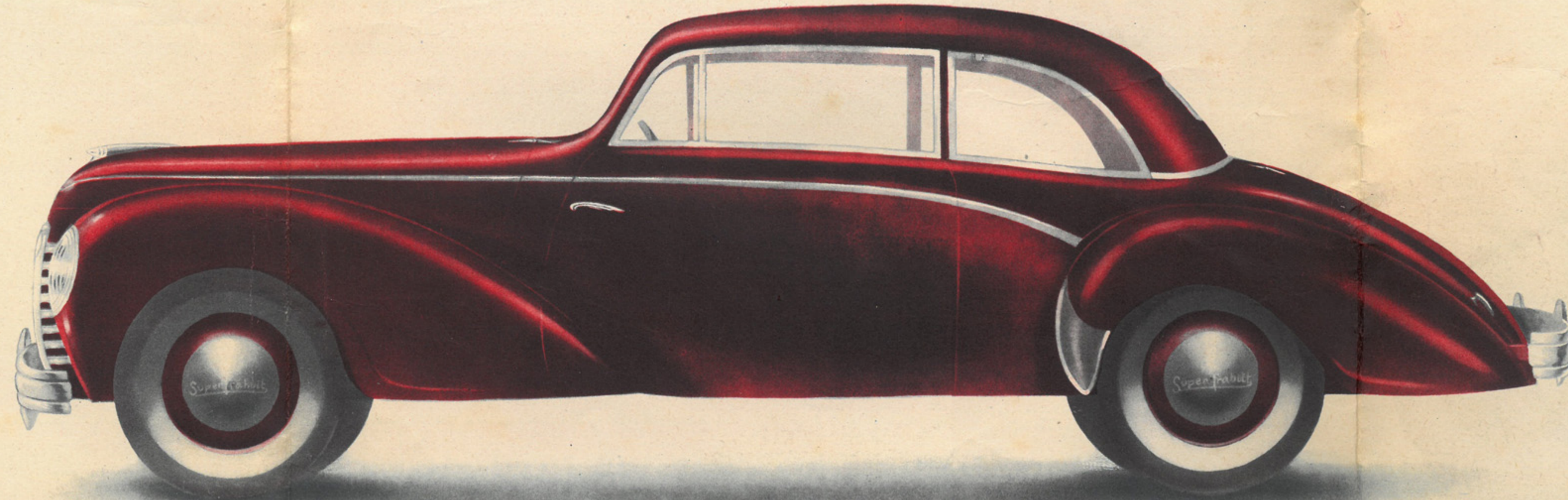


Supertrahuit



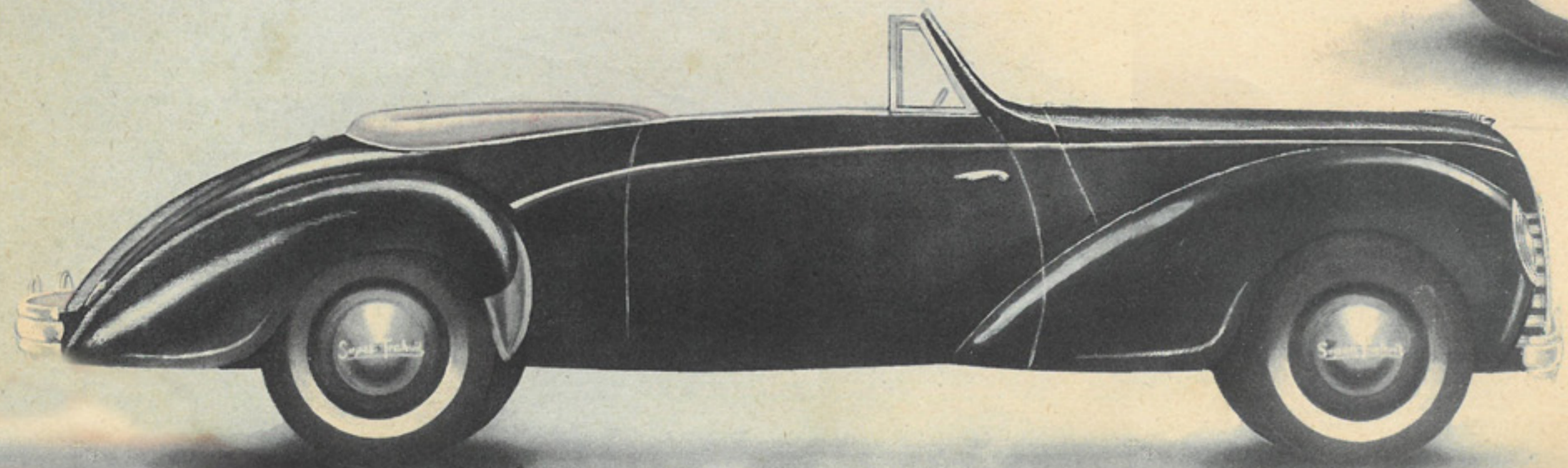
En outre des accessoires classiques que l'on trouvait déjà sur la SUPERTRACTION 11 CV. (compteur de vitesse, montre, manomètres, ampèremètre, essie-glace électrique 2 balais, plafonniers, etc...) et dont la présentation a été entièrement modifiée pour leur donner un cachet incomparable, la **Supertrahuit** comporte tous les aménagements désirables dans une voiture de grand luxe: poste radio avec haut-parleur séparé et un étage push-pull supplémentaire permettant d'obtenir une grande puissance de sortie, conditionnement d'air par dispositif de chauffage et d'aération, dégivrage automatique, boîte à gants avec éclairage intérieur, réglage par rhéostat de l'éclairage des instruments de bord, tous accessoires intérieurs en métal aluminé inaltérable, boutons de manœuvre et volant direction en matière moulée de choix, cendriers, allum-cigare électrique, etc...

La **Supertrahuit** reste dans la tradition de nos conceptions techniques. Elle allie l'élégance racée de la belle voiture française à une mécanique parfaitement éprouvée où la formule "traction avant" a été portée à la perfection.

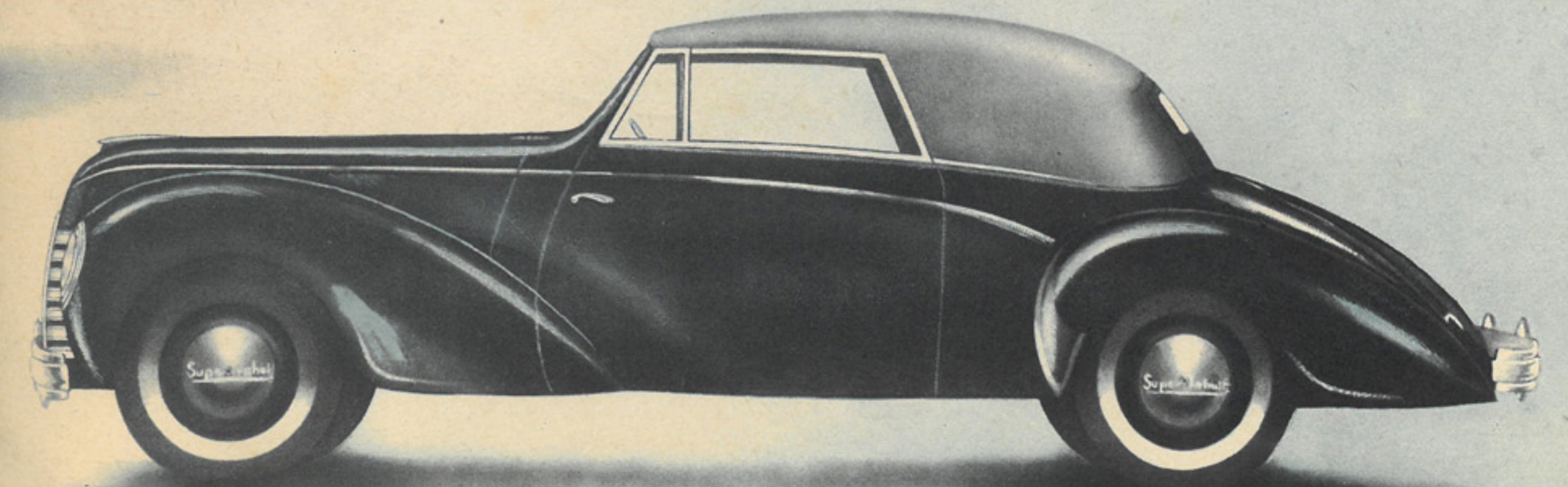


COACH 4-6 PLACES

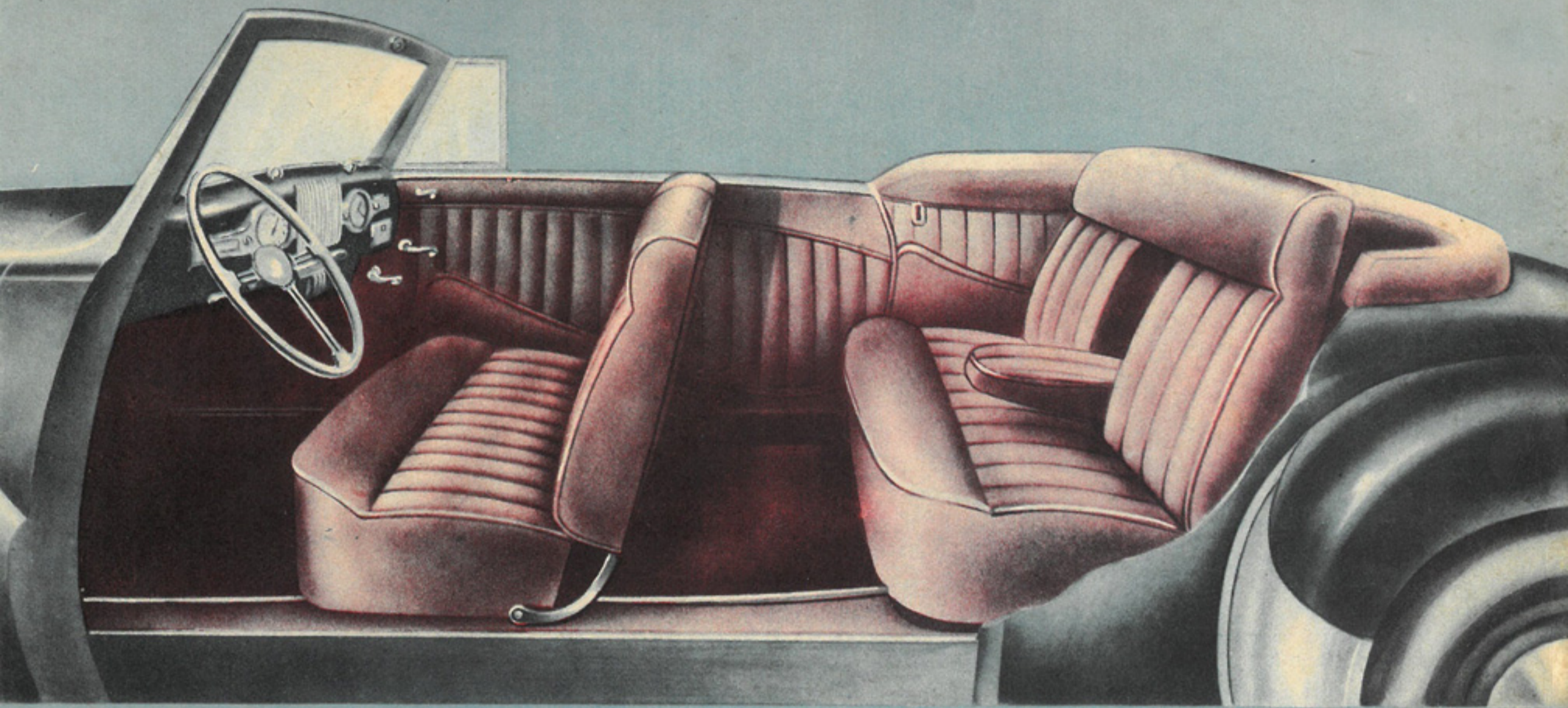
S. T. 8



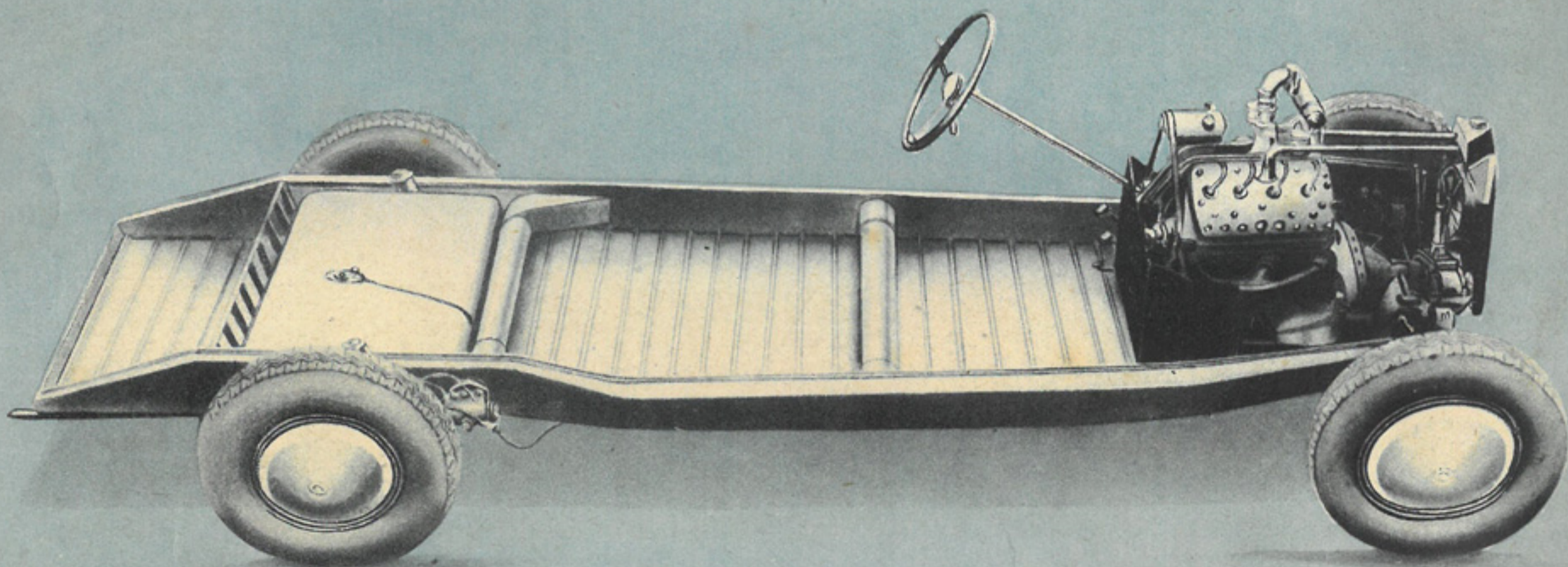
CABRIOLET OUVERT



CABRIOLET FERMÉ



Carrosserie profilée acier absolument indéformable, 5 places. Banquette avant réglable en marche à 2 dossiers articulés, banquette arrière avec accoudoirs latéraux et accoudoir central escamotable. Glaces de portes descendantes avec déflecteurs réglables, pare brise à encadrement chromés et glaces de sécurité. Malle très vaste ouvrant de l'extérieur. Cinq roues garnies de pneus et munies d'enjoliveurs chromés, roue de secours à l'intérieur du coffre. Garniture intérieur drap cuir grand luxe : tapis moquette bordés cuir, toile de capote caoutchoutée de première qualité, housses de capote. Capote doublée pouvant prendre la position de "Cab"



CARACTÉRISTIQUES TECHNIQUES DE LA S. T. 8

CHASSIS CAISSON rigide surbaissé indépendant de la carrosserie, facilitant les réparations, et sans aucune saillie au-dessus du plancher, permettant ainsi l'utilisation totale de l'intérieur de la carrosserie et l'abaissement du centre de gravité. L'ensemble du dispositif mécanique : moteur, boîte de vitesses, différentiel, groupés à l'avant de la voiture, est supporté élastiquement par un jeu d'amortisseurs en caoutchouc.

Cette suspension élastique supprime rigoureusement toute vibration et assure souplesse et silence.

MOTEUR : 8 cylindres en V.

Alésage 80,9.

Course 95,25.

Cylindrée 3 l. 900.

Puissance effective 95 CV. à 3.600 tours.

Pistons en métal léger.

Refroidissement par thermo-accélération.

Graissage sous pression.

Carburateur inversé double corps.

Régulation automatique de l'avance à l'allumage, assurant la perfection du ralenti et la nervosité des reprises.

Filtres à essence et à air.

Réservoir à l'arrière.

Alimentation par pompe.

EMBRAYAGE monodisque à sec.

BOÎTE DE VITESSES extra-silencieuse, formant bloc avec le moteur, trois vi-

tesses, dont deux synchronisées, rapports globaux 3,71 à 1, 5,73 à 1, 9,3 à 1, une marche arrière.

Commande du changement de vitesse par manette placée sous le volant.

TRANSMISSION. Par couple cônica et cardans transversaux homocinétiques.

TRACTION AVANT par mécanisme total de propulsion groupé à l'avant et formant tracteur, assurant ainsi une parfaite adhérence au sol quels que soient l'état ou le profil de la route, permettant de prendre sans danger tous les virages à vive allure, et de réaliser des moyennes étonnantes.

ROUES AVANT indépendantes, articulées chacune sur 2 bielles triangulées, formant parallélogramme déformable dans le plan transversal.

ROUES ARRIÈRE indépendantes, articulées chacune sur un levier oscillant dans le plan longitudinal et tourillonnant dans des paliers en caoutchouc.

SUSPENSION à très grande flexibilité, à l'avant par 2 longues barres de torsion longitudinales, à l'arrière par 2 longues barres de torsion transversales avec barre stabilisatrice de devers en virage.

AMORTISSEURS hydrauliques avec dispositif de réglage et thermostat.

DIRECTION à gauche, à crémaillère, à double commande par biellettes transversales d'égale longueur. (Rayon de virage : 6 m. 50).

FREINS hydrauliques sur les quatre roues, système Lockheed : frein à main par poignée fixée sur le tablier.

RÉSERVOIR D'ESSENCE placé à l'arrière. Contenance 65 litres.

INSTALLATION ÉLECTRIQUE :

6 volts.

Allumage par batterie.

Dynamo et démarreur séparés.

Avance automatique.

Phare avec dispositif "ville" et "code".

2 avertisseurs électriques accordés

(dispositif d'allumage et avertisseur

commandés par manette sous le

volant).

DIMENSIONS PRINCIPALES :

Voie 1 m. 500

Empattement 3 m. 100

Poids à vide 1.450 kgs

Rayon de virage . 6 m. 50

Roues et pneus... 205x400 ou 6,50x16

Longueur totale .. 4 m. 950

Largeur intérieure 1 m. 400

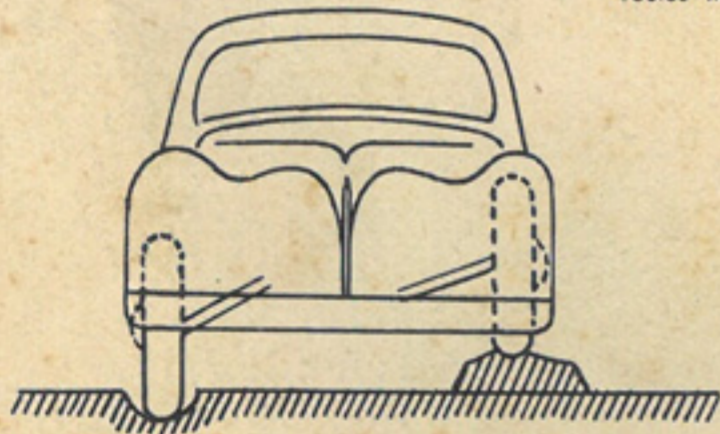
Largeur totale.... 1 m. 840

Hauteur intérieure 1 m. 250

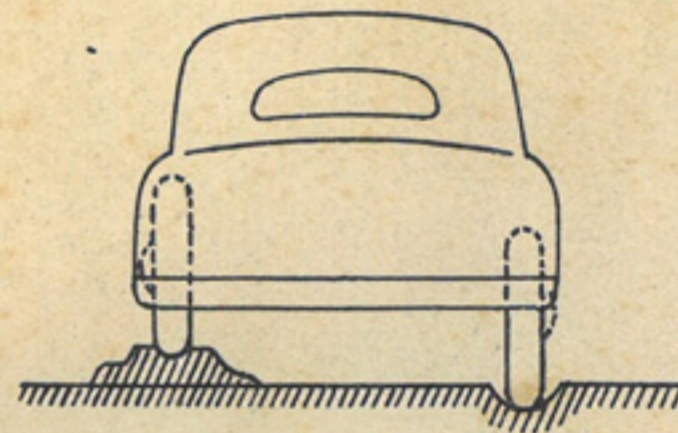
Hauteur totale ... 1 m. 540

Lorsque les circonstances l'exigeront, nous nous réservons la faculté de modifier sans préavis les modèles ou l'équipement.

Toutes nos ventes sont soumises à nos conditions générales de vente.



Par la position spécialement étudiée de son centre de gravité et grâce à ses 4 roues absolument indépendantes, supprimant les phénomènes gyroscopiques, la SUPERTRAHUIT possède une stabilité et une tenue de route absolument incomparables.



Supertrahuit

2, BOULEVARD DE DIXMUDE
PARIS-17°

TÉLÉPHONE : ÉTOILE 17-60, 17-66

14 LIGNES GROUPÉES