

BMW Série 5 Berline

www.bmw.fr



Le plaisir
de conduire

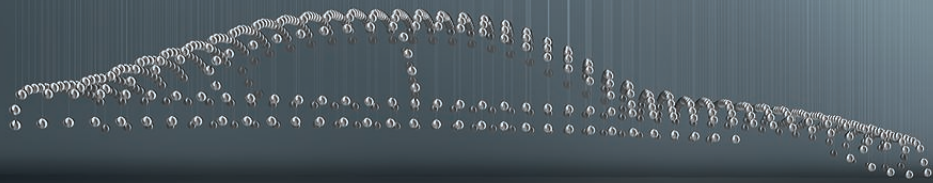


BMW SÉRIE 5 BERLINE.

LA JOIE CÉLÈBRE LA BEAUTÉ.

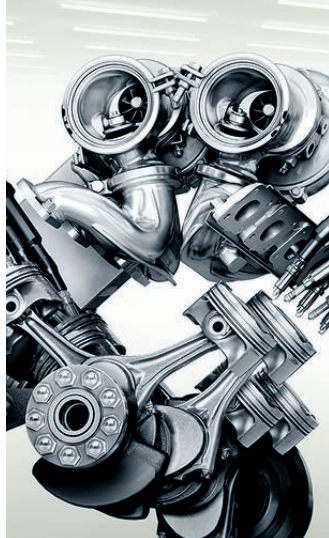
BMW EfficientDynamics

Moins d'émissions. Plus de plaisir.



TOUTE FORME RÉPOND À UN IDÉAL.

On dit que la beauté naît dans l'œil de celui qui regarde. La beauté d'une BMW, elle, prend naissance dans la tête des designers BMW. Leur idée à l'origine de la BMW Série 5 était de donner une nouvelle forme au dynamisme, ce qui les a amenés à dessiner des lignes aussi racées qu'élégantes. Ils ont modelé une partie avant allongée qui laisse deviner la puissance qu'elle abrite. À l'intérieur de la BMW Série 5, les designers ont réussi la prouesse de faire naître l'harmonie de lignes tout en tension. Découvrez plus de détails sur le dynamisme sous sa plus belle forme à l'adresse www.bmw.fr/serie5



BMW Série 5

L'ESTHÉTIQUE : ÉLÉGANCE SPORTIVE.

- 06 Extérieur**
Perfection des formes.
- 10 Plaisir de conduire**
Points forts de la BMW Série 5.
- 20 Intérieur**
Ambiance unique dans le poste de conduite et à l'arrière.
- 24 Découverte**
5 minutes dans la BMW Série 5.

www.bmw.fr/serie5

Technique

DES VIRAGES ET DES COURBES DE PUISSANCE.

- 26 Performances**
La BMW Série 5 en action.
- 28 BMW EfficientDynamics**
Ensemble de technologies pour moins de consommation et plus de plaisir de conduire.
- 30 BMW 520d EfficientDynamics Edition**
- 31 BMW BluePerformance**
- 32 Moteurs**
Moteurs essence et Diesel.
- 34 BMW M550d xDrive Berline**
- 36 BMW ActiveHybrid 5**
- 38 Train roulant / sécurité**
Des innovations passionnantes.
- 40 BMW ConnectedDrive**
Pour plus de Confort, d'Info-divertissement et de Sécurité.
- 44 Fascination**
Secrets de la technique de la BMW Série 5.

www.bmw.fr/serie5

Équipement

AUSSI UNIQUE QUE VOTRE IMAGINATION.

- 46 Exemples de configurations**
- 48 Finition Sport Design**
- 50 BMW Individual**
Exclusivité à la carte.
- 52 Teintes de carrosserie**
- 53 Teintes de garnissage**
- 54 Teintes d'habitacle / inserts décoratifs**
- 56 Équipements de série / en option**
- 63 Accessoires d'Origine BMW**
Polyvalence et personnalisation.

www.bmw.fr/serie5

Vue d'ensemble

APERÇU DE LA DIVERSITÉ DE LA BMW SÉRIE 5.

- 64 Caractéristiques techniques et informations sur les consommations et les émissions de CO₂**
- 66 Service BMW et univers de la marque BMW**
Offres exclusives pour les clients BMW.

www.bmw.fr

Équipement du modèle présenté : BMW 535i

| | |
|-------------------------|--|
| Moteur : | 6 cylindres en ligne essence BMW TwinPower Turbo |
| Puissance : | 306 ch (225 kW) |
| Roues : | Jantes en alliage léger 19" (48 cm) style 331 à rayons en V, monte pneumatique mixte |
| Teinte de carrosserie : | « Spacegrau » métallisé |
| Garnissages : | Cuir Dakota « Venetobeige » |
| Inserts décoratifs : | Bois précieux Fineline « Anthrazit » |

Éditorial

ÉLÉGANCE RAFFINÉE.

L'art du design

Derrière toute forme esthétique se cache une idée. La silhouette à l'élégance intemporelle de la BMW Série 5 a, elle aussi, pris d'abord naissance dans la tête des designers BMW. En conjuguant leur vision à des technologies à la pointe du progrès, ceux-ci sont parvenus à concevoir la BMW Série 5. L'œuvre d'art tridimensionnelle « Kinetic Sculpture » du Musée BMW, à Munich, symbolise la genèse de ce design de qualité. 714 boules argentées, animées d'un mouvement de va-et-vient vertical, semblent flotter dans l'air. Leur ballet incessant fait apparaître tantôt des formes abstraites, tantôt des silhouettes d'automobiles BMW familières, qui captivent l'attention du spectateur. L'art du designer automobile est de retenir à partir des innombrables possibilités qui s'offrent à lui la seule et unique forme parfaite et de la matérialiser.

Depuis sa réorganisation et sa réouverture en 2008, le musée BMW fait, avec l'usine BMW et le BMW Welt, de la découverte de la marque un événement inoubliable. Première représentante de la logique de gamme Série 3, 5, 6 et 7, la BMW Série 5 première génération de 1972 fait également partie de cette fascinante exposition. Riche de quelque 125 pièces originales, cette dernière raconte l'histoire de la marque à l'aide des derniers enseignements de la culture muséale et permet de prendre toute la mesure de la capacité d'innovation de BMW.

www.bmw.fr/serie5
www.bmw-museum.de



ESTHÉTIQUE

Impossible de détacher son regard de la BMW Série 5. Est-ce à cause de sa proue expressive, de sa ligne sportive ou de sa poupe typée ? Ou encore de l'élégance qui se dégage des formes de la BMW Série 5 ? Ou du dynamisme dont cette automobile ne se départit jamais, même à l'arrêt ? Ou tout simplement parce qu'elle est une réponse à la question : à quoi ressemble l'esthétique dans sa forme la plus achevée ?







UNE FORMULE POUR LES SENS.

La BMW Série 5 Berline se distingue par un savant dosage de sportivité et d'élégance, de dynamisme et d'efficacité, d'agilité et de confort. Le résultat est une source unique de :

JOIE.



NOS INGÉNIEURS DÉPLOIENT TOUTE LEUR ÉNERGIE POUR QUE VOUS EN CONSOMMIEZ MOINS.

BMW EfficientDynamics. Cet ensemble de technologies se compose de toute une série d'innovations permettant de réduire la consommation tout en augmentant le plaisir de conduire. Chez BMW, tout est conçu pour offrir de série une efficacité maximale. Ce principe s'applique bien évidemment aussi à la BMW Série 5 et repose notamment sur des technologies avancées pour l'optimisation des moteurs et de l'aérodynamique. Même l'énergie libérée en décélération par exemple est utilisée : grâce au système de récupération de l'énergie au freinage, l'énergie cinétique est convertie en électricité et stockée dans la batterie, ce qui permet de soulager le moteur et d'économiser du carburant. Par ailleurs, avec la nouvelle instrumentation « Black Panel » avancée disponible en option, le conducteur a la possibilité de visualiser cette expérience de conduite de manière rapide et intuitive grâce à un affichage spécifique à chaque mode de conduite (Confort, ECO PRO ou Sport). En mode ECO PRO (photo) par exemple, les principales informations permettant d'adopter une conduite la plus efficace possible sont affichées sur un fond bleu discret. Et ce ne sont là que quelques exemples parmi d'autres, visant tous à faire rimer joie avec efficacité.

www.bmw.fr/efficientdynamics





Rationnellement parlant, le moteur propulse l'automobile. Un moteur BMW fait bien plus que cela. Les moteurs de la BMW Série 5 Berline transforment l'énergie en émotions. Leur couple est à l'origine de sensations fortes, leur régularité de fonctionnement est une garantie de sérénité, et leurs reprises accélèrent les battements de votre cœur. Sans parler du déploiement de puissance spontané et souverain des moteurs de la BMW Série 5 qui transforme une quantité minimale de carburant en un plaisir de conduire maximal.

**NOUS NE PRODUISONS
PAS LES ÉMOTIONS, MAIS
LES MOTEURS QUI LES
SUSCITENT.**



BMW ConnectedDrive est un ensemble de technologies permettant au conducteur d'une automobile BMW d'être connecté en permanence à son environnement. En toutes circonstances, vous disposez de systèmes d'assistance optionnels qui vous garantissent un haut niveau de Sécurité, de Confort et d'Info-divertissement. Du service d'information et des nouvelles fonctions bureautiques, par exemple la lecture à haute voix d'e-mails entrants, à l'Affichage Tête Haute HUD couleur qui projette les informations importantes directement sur le pare-brise en passant par l'Appel d'Urgence automatique en cas d'accident, BMW ConnectedDrive est la meilleure preuve que nous mettons tout en œuvre pour que rien ne vienne troubler votre plaisir de conduire.

www.bmw.fr/connecteddrive



**BMW SÉRIE 5.
DERRIÈRE LA MÉCANIQUE, L'INTELLIGENCE.**



Les systèmes BMW ConnectedDrive facilitent nettement la vie du conducteur. Grâce à ces équipements novateurs, les manœuvres de stationnement, par exemple, deviennent un jeu d'enfant, même sur les places de parking les plus étroites. Le système d'aide au stationnement intelligent « Park Assist » (en option) mesure automatiquement l'espace disponible entre deux voitures et prend en charge les manœuvres de braquage et contre-braquage sur simple pression du « Controller » iDrive. Vous n'avez qu'à vous occuper de l'accélérateur et de la pédale de frein. Le système « Surround View » vous permet, quant à lui, de garder une parfaite vue d'ensemble en toutes circonstances. Et ce ne sont là que deux exemples parmi de nombreux autres de la façon dont BMW ConnectedDrive facilite la conduite.



Lorsque l'on prend place pour la première fois à bord de la BMW Série 5, on se surprend à rester immobile quelques instants pour s'imprégner de l'atmosphère. Au premier coup d'œil, on remarque le design équilibré et l'agencement parfait de l'habitacle : lignes élégantes, aménagement clair et intuitif des éléments de commande d'un côté, matériaux haut de gamme et qualité de finition exceptionnelle de l'autre. La première impression se confirme : « C'est l'automobile qu'il me faut ! » En y regardant de plus près, on constate que ce design n'est en aucun cas une fin en soi : tout l'intérieur est dédié au plaisir de conduire chez BMW. Grâce à une disposition ergonomique parfaite, tous les éléments de commande et affichages sont exactement là où l'on s'attend intuitivement à les trouver. La planche de bord est tout entière orientée vers le conducteur pour lui permettre de reporter toute son attention sur la route. Un léger coup d'œil vers la droite et le regard tombe automatiquement sur l'écran de contrôle 10,2 pouces (25,9 cm) parfaitement intégré de la Navigation multimédia Professional optionnelle. À gauche, l'avertisseur avancé d'angle mort optionnel incorporé au rétroviseur extérieur avertit, le cas échéant, par son clignotement que des véhicules se trouvent dans l'angle mort. L'Affichage Tête Haute HUD couleur, également optionnel, se trouve en position centrale : il projette les informations de conduite importantes, par exemple les indications du système de navigation dans les intersections complexes, directement dans le champ de vision du conducteur. Le regard peut ainsi toujours rester concentré sur la route. En plus d'être particulièrement intelligente, la technique se fond dans le décor pour former un tout harmonieux. Résultat : une atmosphère à nul autre pareille.

PERFECTION.

À L'INTÉRIEUR DE LA BMW SÉRIE 5, LES DÉTAILS SE FONDENT EN UN TOUT HARMONIEUX. VOUS LE CONSTATEZ À CHAQUE INSTANT : ICI, TOUT EST PARFAIT.

DANS L'HABITACLE DE LA BMW SÉRIE 5, LES MOINDRES DÉTAILS NE SERVENT QU'UN OBJECTIF : LA PERFECTION.



L'objectif des designers et des ingénieurs responsables de l'intérieur de la BMW Série 5 était clair : offrir un confort maximal à chaque place. L'habitabilité à l'arrière est généreuse, tout comme l'espace aux jambes et la hauteur sous pavillon, même pour les grands gabarits. La finition de matériaux nobles tels que le bois précieux ou la sellerie cuir Nappa Exclusive révèle un souci du détail exceptionnel. Au final, cette approche a donné naissance à un intérieur luxueux synonyme de voyage inoubliable pour tous les occupants.



En plus d'une qualité et d'une habitabilité remarquables, les passagers profitent, à l'avant comme à l'arrière, d'équipements uniques en leur genre garantis d'un confort maximal même sur les longs trajets. De la climatisation automatique 4 zones à fonctionnalités étendues optionnelle (série sur les BMW 550i xDrive, M550d xDrive et ActiveHybrid 5), réglable individuellement à toutes les places, à la station multimédia arrière Professional (en option) avec deux écrans de 9,2" (23,4 cm), un lecteur DVD spécifique et une commande aisée, tous garantissent un divertissement optimal durant chaque voyage. Côté audio : d'une simple pression sur un bouton, les 16 haut-parleurs haut de gamme du système Hi-Fi Surround Sound System Bang & Olufsen (option), répartis dans tout l'habitacle, transforment la BMW Série 5 en une véritable salle de concert à l'acoustique et au design époustouflants (sur la photo, système Hi-Fi Professional optionnel). À la différence près qu'ici, tout le monde est aux premières loges.

5 MINUTES DANS LA BMW SÉRIE 5.

3 secondes suffisent pour tomber sous le charme. Accordons-nous 4 minutes et 57 secondes pour nouer une véritable amitié.

Quelles sensations procurent les cinq premières minutes passées à bord de la BMW Série 5 Berline ? Un rédacteur du BMW Magazine a essayé la voiture et livré ses premières impressions. Première constatation : on a immédiatement envie de démarrer !

2:47 L'ambiance est calme et feutrée. Les sens sont en éveil. Tout est orienté vers le conducteur, comme l'indique l'inclinaison de la console centrale et du sélecteur de boîte de vitesses automatique à 8 rapports. On appuie sur les touches du bout des doigts. Les commandes réagissent avec une précision étonnante. Tel un costume sur mesure, la BMW Série 5 sied exactement au conducteur.

0:07 Le premier contact avec la poignée de porte est déjà un événement en soi. L'ouverture se fait dans un déclic élégant et discret, signe indéniable de la qualité et de la précision technique qui caractérisent cette BMW. À peine installé au volant, on baigne aussitôt dans une atmosphère de bien-être. Chaque détail est là où l'on s'attend à le trouver. La fermeture des portes sur les derniers centimètres est quasiment imperceptible.

1:12 L'agencement harmonieux du poste de conduite et les quatre instruments ronds caractéristiques sur le tableau de bord procurent une agréable sensation d'aisance. La présence de matériaux haut de gamme rend palpable le cachet exclusif de cet habitacle et les doigts se plaisent à caresser les différentes surfaces. Ergonomie rime ici avec une parfaite qualité de finition.

3:31 Une pression sur le bouton de démarrage « Start/Stop » éveille les aiguilles des cadrans, les afficheurs et les instruments de commande. La manipulation du « Controller » iDrive est d'une telle simplicité que l'on pourrait s'en servir les yeux fermés. Des instructions précises à l'écran aident à connecter rapidement le téléphone portable et le lecteur MP3 avec la voiture. Tout est parfaitement orchestré, comme si tous les acteurs avaient longtemps répété pour ce grand moment.

4:55 Le premier contact avec cette voiture rappelle l'excitation ressentie au moment de se rendre pour la première fois sur un nouveau lieu de travail pour assumer de nouvelles fonctions passionnantes. Puis vient le premier coup d'accélérateur, alors qu'on est encore à l'arrêt. La sonorité du moteur donne un aperçu de la puissance dissimulée sous le capot. La pédale d'accélérateur transmet directement au conducteur l'envie de s'élancer sur les routes. Ce dernier pressent déjà qu'il ne voudra plus s'arrêter.

INTELLIGENCE



**TECHNOLOGIES
INTELLIGENTES.
NOUS AVONS PENSÉ
À TOUT POUR VOUS
FACILITER LA VIE.**

Des systèmes d'aide à la conduite novateurs à la révolutionnaire Direction Active Intégrale à 4 roues directrices en passant par les moteurs, la technique de la BMW Série 5 ne peut pas se soustraire aux lois de la physique, mais les redéfinir pour vous permettre de profiter toujours plus sereinement du plaisir de conduire.



BMW EFFICIENT DYNAMICS – UTILISE PEU ET DONNE BEAUCOUP.

Dans le cadre de sa stratégie de développement durable, distinguée à plusieurs reprises, BMW a œuvré tôt pour une conduite automobile efficiente. BMW EfficientDynamics est l'ensemble de technologies le plus complet disponible de série pour réduire la consommation et les émissions tout en augmentant le dynamisme. Depuis 1995, BMW a ainsi réduit de plus de 30 % les émissions de CO₂ de sa gamme. Aujourd'hui, 86 modèles BMW (boîtes de vitesses manuelles et automatiques confondues) n'émettent pas plus de 140 g de CO₂/km¹. Ces efforts ne s'arrêteront bien sûr pas là et BMW envisage de réduire encore de 25 % les émissions de ses automobiles d'ici 2020.

Différents concepts moteurs, une même finalité : le plaisir de conduire typique de la marque BMW. Sous la bannière BMW EfficientDynamics, nous poursuivons nos efforts dans la recherche de solutions innovantes pour qu'à long terme, mobilité aille de pair avec zéro émission. Cette stratégie s'articule autour de plusieurs axes.

Programme technologique. Nos modèles essence et Diesel conventionnels font l'objet d'optimisations constantes. Ainsi, un ensemble de technologies permet de réduire la consommation et les émissions tout en maximisant les performances et le plaisir de conduire. Ce programme inclut, parmi d'autres innovations, la technologie BMW TwinPower Turbo, la fonction d'arrêt et de redémarrage automatique du moteur ou le système de récupération de l'énergie au freinage.

BMW ActiveHybrid. Avec les berlines BMW ActiveHybrid 3 et BMW ActiveHybrid 5 ainsi que la BMW ActiveHybrid 7, BMW propose une gamme impressionnante de voitures de série à entraînement hybride d'exception. Grâce à la gestion intelligente de l'énergie, tous les modèles offrent une efficacité exemplaire conjuguée à un remarquable dynamisme.

BMW ActiveE. Depuis 2011, dans le cadre d'un projet pilote en petite série, BMW apporte sur les routes une nouvelle forme du dynamisme avec la BMW ActiveE à propulsion entièrement électrique. BMW ouvre ainsi la voie à la mobilité zéro émission de demain : 0 % d'émissions pour 100 % de plaisir de conduire.²

BMW Hydrogen. BMW continue à étudier des concepts de moteurs alternatifs anticipant l'avenir tels que, par exemple, la propulsion à hydrogène.

BMW i. Reprenant l'idée conductrice de BMW EfficientDynamics, BMW i développe de nouveaux concepts automobiles visionnaires tels que la BMW i3 et la BMW i8. Ces voitures misent d'une part sur les technologies BMW EfficientDynamics déjà existantes et d'autre part sur des matériaux légers innovants comme la fibre de carbone. Avec une stratégie axée sur le développement durable tout au long de la chaîne de création de valeur et des services de mobilité complémentaires, BMW i redéfinit la conception de la mobilité individuelle. Pour en savoir plus : www.bmw-i.fr



LES TECHNOLOGIES BMW EFFICIENT DYNAMICS ÉQUIPANT LA BMW SÉRIE 5 BERLINE.

Fonction d'arrêt et de redémarrage automatique du moteur³. Lors de courts arrêts, par exemple à un feu rouge, cette fonction coupe temporairement le moteur pour réduire la consommation. L'affichage « Start/Stop » sur l'écran d'information indique que la fonction est activée. La température de l'habitacle reste constante même en cas d'arrêt prolongé, ce qui permet de conserver un haut niveau de confort.

Technologie BMW TwinPower Turbo. Associant les technologies d'injection les plus récentes et la gestion entièrement variable de la charge moteur avec une technologie de suralimentation novatrice, BMW TwinPower Turbo procure un gain d'efficacité et de dynamisme.

Boîte de vitesses automatique à 8 rapports. Grâce à un étagement particulièrement étudié des vitesses, la boîte automatique à 8 rapports (série sur les BMW 550i, 535d, ActiveHybrid 5 et tous les modèles équipés de la technologie xDrive⁴) permet de mieux exploiter la plage de régime optimale, ce qui réduit nettement la consommation de carburant tout en rendant les passages de vitesse encore plus confortables.

Volets d'air pilotés. En cours de route, un capteur calcule les besoins du moteur en termes de refroidissement. Il n'est donc plus nécessaire que l'air circule en permanence à travers le radiateur. En fonction du type de trajet et de la température extérieure, les volets d'air s'ouvrent ou se referment. Fermés, ils améliorent l'aérodynamisme, raccourcissent la phase de mise en température du moteur et contribuent ainsi à diminuer la consommation.

Indicateur de changement de rapport. Passer les vitesses à temps est l'un des moyens les plus simples et les plus efficaces d'économiser du carburant. L'indicateur de changement de rapport des modèles équipés d'une boîte manuelle à 6 rapports constitue une aide précieuse en indiquant au conducteur quel rapport engager pour conduire de la manière la plus économique possible.

Mode ECO PRO⁵. Ce mode permet de réduire la consommation jusqu'à 20 %, en fonction du style de conduite. La courbe de réponse de l'accélérateur et les points de passage des rapports sont optimisés, et le chauffage et la climatisation adaptés de manière intelligente. Les conseils ECO PRO indiquent par exemple au conducteur d'abaisser le régime moteur ou de passer le rapport supérieur. L'économie de carburant ainsi réalisée s'affiche sur l'écran d'information sous forme de kilomètres « gagnés ».

Direction à assistance électrique avec Servotronic. Par rapport aux systèmes de direction hydrauliques conventionnels, elle présente l'avantage de ne consommer de l'énergie que lorsque le conducteur tourne le volant. Lorsque l'angle de braquage reste constant, le moteur électrique n'est pas actif. La direction Servotronic permet quant à elle d'avoir une direction à assistance variable en fonction de la vitesse.

Système de récupération de l'énergie au freinage. Avec le système de récupération de l'énergie au freinage, l'alternateur produit du courant principalement en décélération, c'est-à-dire dès que le conducteur relâche l'accélérateur. L'énergie cinétique jusqu'alors inutilisée est ainsi transformée en énergie électrique puis stockée dans la batterie.

¹ Situation : mars 2013.

² Les émissions de CO₂ survenant lors de la production et de la mise à disposition du carburant et/ou d'autres sources d'énergie ne sont pas prises en compte dans le calcul des émissions de CO₂.

³ Non disponible sur la BMW 550i xDrive.

⁴ BMW M550d xDrive avec boîte de vitesses automatique Sport à 8 rapports de série.

⁵ Non disponible sur la BMW 550i xDrive.

⁶ Selon une étude interne menée par BMW.

Certaines technologies BMW EfficientDynamics peuvent être indisponibles en fonction des modèles et des options choisis. Pour plus d'informations sur l'équipement, n'hésitez pas à consulter votre Concessionnaire BMW.



BMW BLUE PERFORMANCE – LE MOTEUR DIESEL BMW LE PLUS PROPRE AU MONDE.

Grâce à leur capacité de reprise impressionnante et à leur efficacité exemplaire, les moteurs Diesel BMW sont aussi attractifs qu'innovants. Après l'introduction généralisée du filtre à particules DPF, ils entament désormais un nouveau chapitre de leur success story avec la technologie BMW BluePerformance.

Ce système innovant réduit un autre polluant contenu dans les gaz d'échappement : les oxydes d'azote. Les moteurs Diesel BMW ont un excellent rendement et fonctionnent avec de grandes quantités d'oxygène. Or, plus il y a d'oxygène dans la chambre de combustion, plus la température y est élevée et plus il y a d'oxydes d'azote dans les gaz brûlés – on parle alors d'oxydation. Il est possible de limiter cette « production » par une combustion à plus faible température. Cette diminution de la température est obtenue, à charge partielle, à l'aide du système de recirculation des gaz d'échappement qui injecte une partie de ces derniers (pauvres en oxygène) dans l'air frais d'admission. Par ailleurs, la technologie BluePerformance stocke les oxydes d'azote, qui se forment en plus ou moins grandes quantités à tous les états de charge, dans un deuxième pot catalytique qui, au moyen d'une solution à faible teneur d'urée, les transforme en

composants naturels. Les véhicules présentent ainsi des valeurs d'émissions satisfaisant d'ores et déjà à la norme antipollution EU6 qui n'entrera en vigueur qu'en 2014.

BMW BluePerformance apporte une nouvelle pierre à l'édifice de la stratégie de développement BMW EfficientDynamics qui a pour but de procurer un plaisir de conduire maximal tout en garantissant les valeurs de consommation et d'émissions les plus faibles possibles.

BMW BluePerformance est disponible de série sur les nouvelles BMW 750d/Ld xDrive et M550d xDrive et en option sur les BMW 320d et 330d Berline, sur la BMW 320d Touring (en combinaison avec une boîte de vitesses manuelle à 6 rapports), les BMW 520d Berline et Touring, la BMW 520d EfficientDynamics Edition Berline, les BMW 530d Berline et Touring (sur les modèles 530d uniquement en combinaison avec une boîte de vitesses automatique), la BMW 530d Gran Turismo, la BMW X3 xDrive20d, la BMW X5 xDrive30d et la BMW 730d/Ld.

www.bmw.fr/efficientdynamics

BMW 520d EFFICIENT DYNAMICS EDITION.

BMW Group a d'ores et déjà réduit les émissions de CO₂ de sa flotte d'automobiles neuves de 30 % environ depuis 1995 grâce au programme BMW EfficientDynamics, distingué à de nombreuses reprises. Derrière ce nom se cache non pas une mais tout un ensemble de technologies complémentaires permettant de réduire la consommation et les émissions de CO₂ tout en augmentant le plaisir de conduire.

Avec la BMW 520d EfficientDynamics Edition, BMW franchit une nouvelle étape sur la voie du développement durable. En plus de l'ensemble des technologies BMW EfficientDynamics, les jantes Aero innovantes (représentées ci-contre) optimisent l'aérodynamique et permettent d'obtenir une consommation de 4,5 litres¹ aux 100 km et des émissions de CO₂ de seulement 119 g/km. Dotée d'une caractéristique moteur modifiée, d'un rapport de pont arrière adapté et de pneumatiques à faible résistance au roulement ainsi que d'un indicateur de changement de rapport optimisé, la BMW 520d EfficientDynamics Edition atteint ces valeurs sans faire le moindre compromis sur le plaisir de conduire. Bien au contraire : elle développe ses 184 ch (135 kW) en affichant de réelles qualités sportives.

www.bmw.fr/efficientdynamics



Jantes en alliage léger 17" (43 cm) style 363 Aero, 8 J x 17, pneumatiques 225/55 R 17.

BMW EfficientDynamics Moins d'émissions. Plus de plaisir.

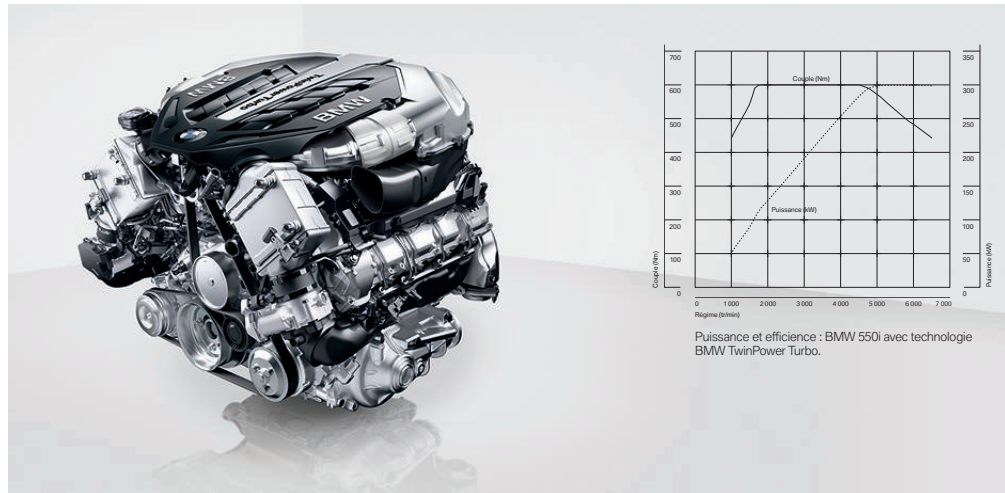
30 31 BMW 520d EfficientDynamics Edition / BMW BluePerformance

¹ En cycle d'essai européen mixte.



TOUT TOURNE AUTOUR DE LA JOIE. DES MILLIERS DE FOIS PAR MINUTE.

Les moteurs essence. Les moteurs BMW sont performants, vifs à monter dans les tours et brillent par leur déploiement de puissance. Toutes les motorisations proposées sur la BMW Série 5 s'inscrivent bien évidemment dans la philosophie BMW EfficientDynamics. Son objectif : transmettre la puissance à la route avec une efficacité maximale tout en minimisant la consommation de carburant et les émissions de CO₂. Quel que soit le moteur pour lequel vous optez, vous avez l'assurance de profiter d'un plaisir de conduire des plus intenses et d'une efficacité remarquable.



Puissance et efficacité : BMW 550i avec technologie BMW TwinPower Turbo.

BMW 550i xDrive.

La motorisation au sommet est le V8 BMW TwinPower Turbo combinant deux turbocompresseurs avec Double VANOS et injection directe haute précision HPI. Il développe un couple maximal impressionnant de 600 Nm sur une plage de régime comprise entre 1 750 et 4 500 tr/min ainsi qu'une puissance maximale de 407 ch (300 kW). Disponible uniquement en combinaison avec la technologie 4 roues motrices intelligente xDrive, la BMW 550i xDrive accélère de 0 à 100 km/h en 4,8 s. L'injection directe haute précision HPI autorise par ailleurs une exploitation extrêmement efficace du carburant.

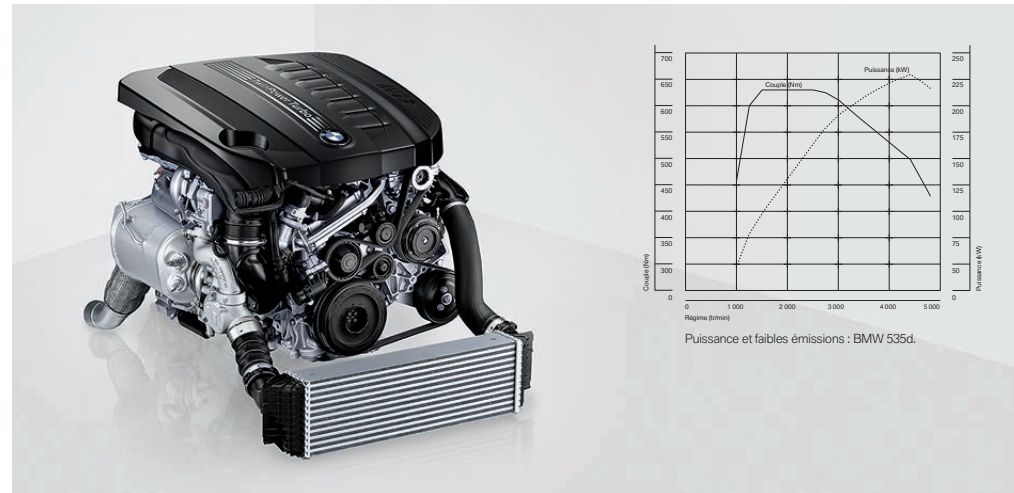
BMW 535i.

Ce 6 cylindres en ligne BMW TwinPower Turbo allie un turbocompresseur Twin Scroll au Valvetronic, au Double VANOS et à l'injection directe haute précision HPI. Cette association d'innovations révolutionnaires permet une réduction significative de la consommation de carburant et autorise, en même temps, des performances impressionnantes : 306 ch (225 kW), un couple maximal de 400 Nm et une accélération de 0 à 100 km/h en seulement 5,8 secondes.

BMW 528i.

Le moteur 4 cylindres BMW TwinPower Turbo de 2 litres avec carter de vilebrequin entièrement en aluminium délivre un couple maximal de 350 Nm dès le régime extrêmement bas de 1 250 tr/min. Cette prouesse, il la doit à la technologie BMW TwinPower Turbo, qui combine l'injection directe haute précision HPI, le Valvetronic, le Double VANOS et le turbocompresseur Twin Scroll. Également disponible avec l'innovante technologie 4 roues motrices intelligente xDrive, la BMW accélère de 0 à 100 km/h en 6,2 secondes (528i xDrive : 6,5 s) grâce à son turbocompresseur Twin Scroll réactif et à sa puissance de 245 ch (180 kW). Elle affiche des émissions de CO₂ de 152-165 g/km¹ (528i xDrive : 162-168 g/km¹) et une consommation moyenne plus efficace de 6,5-7,1 l/100 km¹ (528i xDrive : 7,0-7,2 l/100 km¹).

Les moteurs Diesel. Tous les moteurs disposent de la technologie BMW TwinPower Turbo et impressionnent par une puissance équilibrée et une efficacité de premier ordre. La rampe commune de dernière génération allie régularité de fonctionnement et sobriété à des réponses spontanées et une promptitude dans les tours. Toutes les motorisations disponibles misent sur une construction allégée en aluminium et sont bien évidemment équipées de série d'un filtre à particules sans entretien. Vous avez le choix entre trois 6 cylindres en ligne et trois 4 cylindres. Vous pouvez également opter pour la technologie BMW BluePerformance, équipant de série la BMW M550d xDrive et proposée en option sur les BMW 520d, 520d EfficientDynamics et 530d (uniquement en combinaison avec une boîte de vitesses automatique), qui réduit nettement les émissions d'oxydes d'azote. Les valeurs d'émissions de ces modèles permettent de satisfaire dès aujourd'hui à la norme antipollution EU6 qui entrera en vigueur en 2014.



Puissance et faibles émissions : BMW 535d.

BMW 535d.

Le Diesel de pointe associant la rampe commune d'injection directe et la suralimentation à deux étages avec turbocompresseur à géométrie variable déploie son couple maximal de 630 Nm dès la plage de régimes située entre 1 500 et 2 500 tr/min. Ce 6 cylindres en ligne équilibré et extrêmement spontané délivre 313 ch (230 kW). Autres chiffres tout aussi éloquentes : 0 à 100 km/h en 5,5 secondes et consommation moyenne de 5,4-5,6 l/100 km¹ (535d xDrive : 5,7-5,9 l/100 km¹). Cette motorisation est également disponible avec la technologie 4 roues motrices intelligente xDrive qui améliore la motricité et la tenue de cap.

BMW 530d.

Les 258 ch (190 kW) de ce 6 cylindres en ligne de 3,0 litres associant une rampe commune d'injection directe avec un turbocompresseur à géométrie variable propulsent la BMW 530d de 0 à 100 km/h en seulement 6,1 s (530d xDrive : 6,0 s). Son couple maximal de 560 Nm (540 Nm pour la BMW 530d équipée de la boîte de vitesses manuelle à 6 rapports) ne manquera pas de vous enthousiasmer, tout comme sa consommation moyenne modérée d'à peine 5,3-5,9 litres de gazole aux 100 kilomètres¹ (530d xDrive : 5,5-5,8 l/100 km¹). Les BMW 530d et 530d xDrive bénéficient de la fonction d'arrêt et de redémarrage automatique du moteur.

BMW 525d.

Ce moteur de 2 litres de cylindrée délivre 218 ch (160 kW) et associe une rampe commune d'injection directe et la suralimentation à deux étages avec turbocompresseur à géométrie variable. Le couple maximal

de 450 Nm est atteint dès 1 500 tr/min. La BMW 525d, également disponible avec technologie 4 roues motrices intelligente xDrive, accélère de 0 à 100 km/h en 7,0 secondes et sa vitesse de pointe s'élève à 243 km/h (525d xDrive : 234 km/h). Consommation moyenne : 4,8-5,3 litres de gazole aux 100 kilomètres¹ (525d xDrive : 5,1-5,3 l/100 km¹).

BMW 520d EfficientDynamics Edition.

Associant une rampe commune d'injection directe et un turbocompresseur à géométrie variable, le moteur de 2 litres de cylindrée délivrant 184 ch (135 kW) marque une étape-clé en termes de consommation et d'émissions. Grâce à un ensemble de technologies parfaitement adaptées les unes aux autres, telles qu'un rapport de pont arrière adapté et un indicateur de changement de rapport optimisé, ce moteur ne consomme que 4,5 l/100 km et n'émet que 119 g/km de CO₂.

BMW 520d.

Associant une rampe commune d'injection directe et un turbocompresseur à géométrie variable, son 4 cylindres Diesel développe 184 ch (135 kW) et 380 Nm de couple entre 1 750 et 2 750 tr/min et offre des capacités de reprise appréciables ainsi qu'une consommation moyenne de 4,7-4,9 litres de gazole aux 100 kilomètres¹. Une sobriété remarquable à laquelle contribue notamment la fonction d'arrêt et de redémarrage automatique du moteur qui coupe ce dernier lorsqu'il n'est pas sollicité, par exemple à un feu rouge. Performances : accélération de 0 à 100 km/h en 8,1 secondes.

¹ Les données relatives aux consommations et aux émissions de CO₂ dépendent de la taille des jantes, des pneumatiques choisis et du type de transmission (manuelle ou automatique). Vous trouverez de plus amples informations aux pages 64 à 65.

GÈNES M DE SÉRIE. BMW M550d xDRIVE BERLINE.

La BMW M550d xDrive a bénéficié de tout le savoir-faire de BMW M en matière de mise au point du moteur, du train roulant et de la direction. Vous vous en rendez compte à la précision de conduite et à la maniabilité exceptionnelles de votre BMW qui vous procure des sensations particulièrement intenses. Grâce à la technologie 4 roues motrices intelligente xDrive, le moteur M Performance TwinPower Turbo transmet les 381 ch (280 kW)¹ et le couple maximal de 740 Nm à la route avec une motricité optimale, le tout accompagné d'une sonorité unique. Au total, cela donne une automobile qui vous enthousiasmera par un cocktail impressionnant de dynamisme, de confort et d'aptitude au quotidien.



Désignation de modèle. Graphisme puissant pour la motorisation Diesel phare de la gamme.



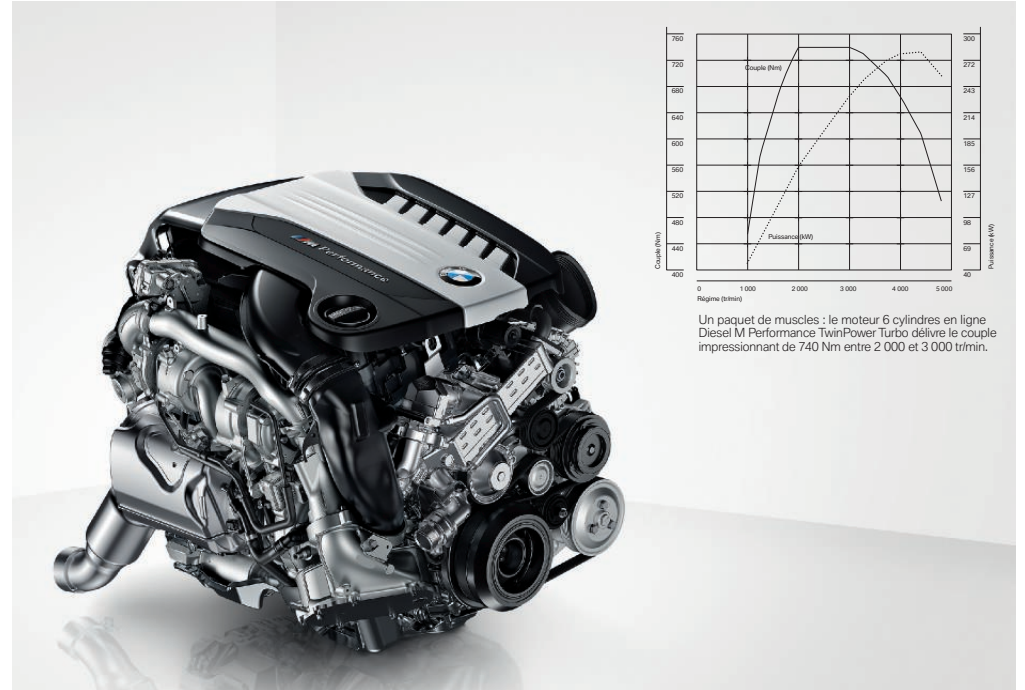
Sorties d'échappement. Deux sorties d'échappement trapézoïdales de chaque côté rehaussées d'enjoliveurs chromés noir.



Boîte de vitesses automatique Sport. Levier sélecteur orné du logo M.



Séduisante sous tous les angles. La BMW M550d xDrive séduit tant à l'extérieur qu'à l'intérieur par une série de détails exclusifs. C'est le cas, par exemple, des entrées d'air spécifiques de la jupe avant, des coques de rétroviseurs extérieurs en « Ferricgrau » métallisé et de la finition Shadow Line brillant. Ces équipements se marient à la perfection avec les jantes en alliage léger 20" (51 cm) style 434 M (en option) « Ferricgrau », représentées ci-dessus, avec monte pneumatique mixte, les seuils de portes siglés « M550d », les sièges Sport en tissu Grey Shadow / alcantara (sellerie en cuir Dakota en option gratuite), les inserts décoratifs M en aluminium « Hexagon » et le ciel de pavillon « Anthrazit ».

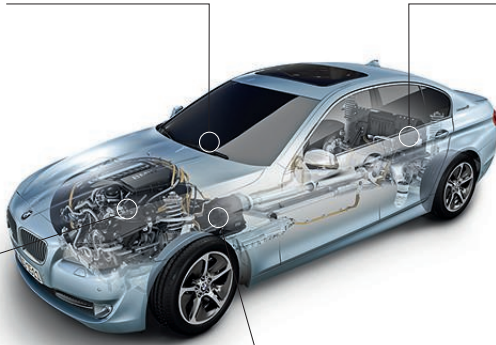


BMW M550d xDrive. Ce moteur 6 cylindres Diesel M Performance TwinPower Turbo associe l'injection directe à rampe commune et une suralimentation à trois étages avec turbocompresseur à géométrie variable unique en son genre. Réactivité extrême, couple élevé à bas régime et large plage de régimes utiles, telles sont les caractéristiques de ce moteur. Résultat : des chiffres époustouffants avec 740 Nm de couple, 381 ch (280 kW) de puissance et 4,7 secondes de 0 à 100 km/h. Ces performances, de même qu'une consommation moyenne de 6,3 litres aux 100 kilomètres¹ et des émissions de CO₂ de 165 g/km¹, montrent l'excellent équilibre de ce moteur entre performances et efficacité et prouve la capacité d'innovation de BMW. À noter que la BMW M550d xDrive est la seule automobile de sa catégorie à satisfaire d'ores et déjà aux exigences de la norme antipollution EU6 qui n'entrera en vigueur qu'en 2014.

BMW ACTIVE HYBRID 5. LA FAÇON LA PLUS DYNAMIQUE DE ROULER EN HYBRIDE.

Une voiture peut-elle être toujours plus efficace tout en offrant un meilleur dynamisme ? Oui, elle le peut, la BMW ActiveHybrid 5 en est la preuve. Avec son système d'entraînement intelligent, la première berline full-hybrid BMW est le reflet de la nouvelle génération BMW ActiveHybrid. Grâce à son extraordinaire agilité et à un design unique en son genre, la BMW ActiveHybrid 5 allie à merveille dynamisme et élégance. Sa gestion intelligente de l'énergie autorise plusieurs modes de fonctionnement : un mode tout électrique sur trois à quatre kilomètres à 60 km/h maximum, un mode roue libre avec moteur thermique coupé à 160 km/h maximum, ou encore un mode particulièrement sportif avec des accélérations fulgurantes grâce à une fonction Overboost. Avec une puissance cumulée de 340 ch (250 kW), la consommation moyenne de la BMW ActiveHybrid 5 se situe entre 6,4 et 7,0 l/100 km¹ pour des émissions de CO₂ comprises entre 149 et 163 g/km¹.

Climatisation indépendante. La BMW ActiveHybrid 5 dispose d'une climatisation indépendante qui permet d'abaisser la température à l'intérieur de la voiture quelques minutes avant de prendre place à bord. Cette fonctionnalité est assurée par le compresseur de climatisation électrique et ne consomme pas de carburant. La climatisation est activée de manière très pratique par le biais de la clé radiocommandée.



Batterie hautes performances lithium-ion. Hautement efficace, la batterie lithium-ion fournit suffisamment d'énergie pour propulser la nouvelle BMW ActiveHybrid 5 en mode tout électrique. Cette batterie innovante se recharge tout en roulant grâce au système de récupération de l'énergie au freinage qui entre en action dès que vous levez le pied de l'accélérateur.

Performance hybride. Combiné au moteur électrique, le 6 cylindres en ligne essence BMW TwinPower Turbo affiche une consommation nettement réduite tout en offrant un maximum de dynamisme.

Boîte de vitesses automatique à 8 rapports. Cette boîte finement étagée permet de mieux exploiter la plage d'utilisation optimale du moteur. Elle contribue ainsi à réduire la consommation tout en augmentant le confort au passage des rapports. En combinaison avec la fonction d'arrêt et de redémarrage Start/Stop Hybrid, elle contribue encore plus à la réduction de la consommation et des émissions.



Jantes en alliage léger 18" (46 cm) style 364 Aero, 8 J x 18 avec pneumatiques 245/45 R 18. Ces jantes innovantes et exclusives ont fait l'objet d'une optimisation sur le plan aérodynamique (jantes en alliage léger 17" (43 cm) style 236 à rayons en V de série).



Le couvercle des deux porte-boissons s'orne d'un **insert en aluminium** portant la signature « ActiveHybrid 5 ».



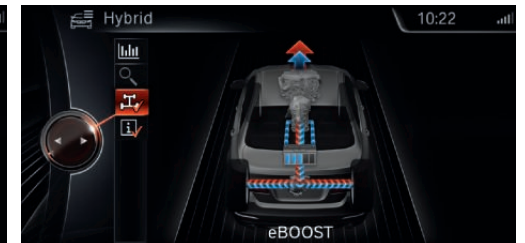
Les **seuils de portes** en aluminium siglés « ActiveHybrid 5 » valorisent l'accès à l'habitacle haut de gamme particulièrement élégant.



La **signature « ActiveHybrid 5 »** est également apposée sur les montants arrière.



Mode électrique. Le moteur électrique de 54 ch (40 kW) fournit une force motrice suffisante pour rouler en mode tout électrique sur environ trois à quatre kilomètres. Le **sélecteur de mode de conduite** permet de sélectionner le mode ECO PRO. Une fois ce mode activé, quand le conducteur retire son pied de l'accélérateur, le moteur est découplé de la chaîne cinématique et arrêté – la BMW roule alors en « roue libre », quasiment sans bruit, à une vitesse pouvant aller jusqu'à 160 km/h. En mode Confort, la BMW roule en « roue libre » jusqu'à 80 km/h maximum.



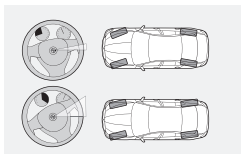
Fonction Overboost. Quand la situation de conduite l'exige, la fonction Overboost permet d'ajouter à la force motrice de l'énergie fournie par la batterie hautes performances, ce qui augmente encore temporairement la puissance totale disponible. L'avantage de cette technologie réside dans ce surcroît de puissance important et spontané obtenu à partir de l'énergie préalablement stockée, durant les phases de décélération, par le système de récupération de l'énergie au freinage.

¹ Les données relatives aux consommations et aux émissions de CO₂ dépendent de la taille des jantes et des pneumatiques choisis. Vous trouverez de plus amples informations aux pages 64 | 65 et dans la brochure des tarifs.



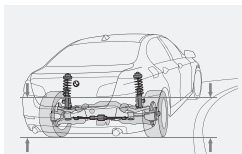
À bord de la BMW Série 5, une foule de technologies novatrices (en option) veille à votre bien-être à chaque trajet. Bon nombre de ces systèmes sont interconnectés intelligemment. Leur interaction vous permet de profiter pleinement du plaisir de conduire tout en bénéficiant d'une sécurité maximale.

ALLEZ DE L'AVANT EN TOUTES CIRCONSTANCES AVEC LA TECHNOLOGIE 4 ROUES MOTRICES INTELLIGENTE xDRIVE.



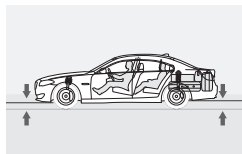
Direction Active Intégrale à 4 roues directrices¹.

La Direction Active Intégrale optionnelle associe des roues arrière directrices à une démultiplication variable de la direction au niveau de l'essieu avant. Jusqu'à 60 km/h environ, les roues arrière braquent dans le sens contraire de celui des roues avant. L'amélioration de l'agilité qui en résulte donne l'impression de conduire une voiture plus courte. À partir de 60 km/h environ, les roues arrière braquent dans le même sens que les roues avant. Ce « rallongement virtuel » de l'empattement accroît à la fois la stabilité et le confort de conduite.



Adaptive Drive².

L'Adaptive Drive optionnel combine deux systèmes de régulation active du train roulant : la suspension active Dynamic Drive et l'amortissement variable piloté. Ce dernier permet un réglage individuel des amortisseurs tandis que le système Dynamic Drive minimise les mouvements de la carrosserie jusqu'à les rendre quasiment imperceptibles grâce à des barres antiroulis actives sur les trains avant et arrière. Cette diminution sensible des mouvements de roulis permet à chacun de voyager de manière encore plus détendue ou de travailler en toute sérénité.



Amortissement variable piloté.

Ce système disponible en option permet au conducteur d'adapter la caractéristique des amortisseurs en fonction des situations de conduite. Outre le mode « Confort » standard, deux programmes sont proposés au choix : en mode « Confort+ », le réglage des amortisseurs est plus confortable, ce qui permet de minimiser les mouvements gênants de la carrosserie, notamment sur route bosselée. Le mode « Sport » raffermi les amortisseurs pour augmenter le plaisir de conduire.

Sélecteur de mode de conduite avec mode ECO PRO³.

Cet équipement vous permet d'adapter à tout moment les caractéristiques de votre BMW à votre convenance. Une simple pression sur un bouton vous permet par exemple de modifier la courbe de réponse de l'accélérateur ou l'assistance de la direction. Vous pouvez ainsi encore renforcer le dynamisme caractéristique d'une BMW. Pour un confort de voyage maximal, le réglage des amortisseurs est également paramétrable librement en combinaison avec les systèmes de régulation du train roulant optionnels (Adaptive Drive ou amortissement variable piloté). Le mode ECO PRO permet, en fonction du style de conduite, de réduire la consommation de 20 % (selon une étude interne menée par BMW).

Technologie 4 roues motrices intelligente xDrive.

Le système s'adapte aux situations les plus délicates en offrant toujours une motricité maximale. Allié au Contrôle Dynamique de la Stabilité DSC, il assure aux modèles BMW 528i, 535i, 550i, M550d, 525d, 530d et 535d une remarquable tenue de route. Dès qu'il détecte une tendance au survirage ou au sous-virage à l'aide de données telles que l'angle de braquage et la vitesse de rotation des roues, xDrive réagit immédiatement. En quelques fractions de seconde, il répartit avec souplesse le couple moteur entre les deux essieux via un embrayage à pilotage électronique, pour une adhérence au sol optimale. xDrive allie ainsi les avantages de la transmission intégrale – motricité, stabilité directionnelle et sécurité – avec l'agilité typique de la BMW Série 5.

Boîte de vitesses automatique Sport à 8 rapports.

Cette boîte de vitesses autorise des changements de rapport à la fois rapides et confortables par l'intermédiaire du sélecteur de vitesse ou des palettes au volant Sport gainé cuir. L'étagement particulièrement étudié des 8 rapports est le garant d'accélération optimisées, d'une efficacité maximale et de passages de vitesse des plus confortables (série sur la BMW M550d xDrive, indisponible sur la BMW 520d EfficientDynamics Edition).

Contrôle Dynamique de la Stabilité DSC+.

Des capteurs ultrasensibles enregistrent en permanence la situation actuelle du véhicule et optimisent la tenue de cap et la motricité en intervenant si nécessaire sur la gestion moteur et sur les freins. Le conducteur maîtrise plus facilement le véhicule même dans des conditions difficiles, ce qui augmente par là même la sécurité et donc le plaisir de conduire. Les modèles xDrive sont également équipés du **Contrôle de motricité en descente HDC** qui régule automatiquement, sans que le conducteur ait à freiner, la vitesse à laquelle il roule sur de fortes pentes.

Sécurité passive.

Tous les composants de sécurité sont parfaitement coordonnés. Les six airbags offrent une protection ciblée et les appuis-tête actifs à l'avant réduisent le risque de coup de lapin. En cas de situation critique, la protection active optionnelle tend les ceintures de sécurité à l'avant et ferme automatiquement les vitres ou le toit en verre éventuellement ouverts. Le capot moteur actif améliore, quant à lui, la protection des piétons en se relevant automatiquement au niveau du pare-brise après une collision. Par ailleurs, l'Appel d'Urgence Intelligent envoie aux secours des indications détaillées comme la position du véhicule et les risques de blessures. Ils peuvent ainsi évaluer la gravité de l'accident et agir plus rapidement.

¹ Indisponible sur les modèles équipés de la technologie xDrive ainsi que sur la BMW ActiveHybrid 5.

² Indisponible sur les modèles 4 cylindres ainsi que sur les BMW 530i et ActiveHybrid 5.

³ Disponible en option sur la BMW 550i xDrive (sans mode ECO PRO).



BMW CONNECTED DRIVE – POUR PLUS DE CONFORT, D'INFO-DIVERTISSEMENT ET DE SÉCURITÉ.



Notre monde est de plus en plus interconnecté. Nous souhaitons surpasser les attentes des conducteurs de nos automobiles en leur proposant une voiture en relation avec leur univers pour pouvoir obtenir des renseignements, communiquer par téléphone ou par e-mail ou encore accéder aux dernières informations en cours de route. BMW ConnectedDrive est un ensemble d'innovations qui assure une interconnexion optimale entre le conducteur, la voiture et le monde extérieur, partout et à tout moment. Vous trouverez dans ce qui suit une sélection de fonctionnalités intéressantes dans les domaines du Confort, de l'Info-divertissement et de la Sécurité. Pour plus de détails sur l'offre BMW ConnectedDrive, rendez-vous sur le site www.bmw.fr/connecteddrive

La connexion mobile optimisée. Le Concept BMW Vision ConnectedDrive est un roadster visionnaire aux lignes fluides et dynamiques qui subjugue dès le premier regard. L'avant expressif, avec son capot moteur élané, est le point de départ d'une composition exceptionnelle créant une symbiose fascinante entre l'extérieur et l'intérieur. L'habitacle est divisé en trois niveaux symbolisant chacun l'un des piliers de BMW ConnectedDrive : Confort, Info-divertissement et Sécurité. Les fonctionnalités et commandes associées à ces thématiques sont mises en évidence par des conduits lumineux de différentes couleurs dans lesquels le transfert des données est matérialisé par des pulsations lumineuses. Pour en savoir plus sur ce concept-car et les autres projets de recherche, vous pouvez consulter le Future Lab de BMW ConnectedDrive.

www.bmw.com/futurelab



Confort.



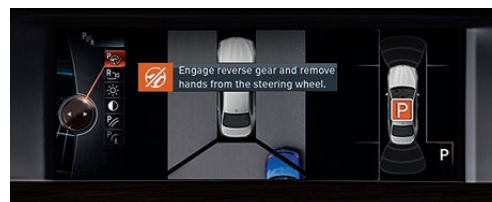
« Grâce à l'Information Trafic en Temps Réel RTTI, je connais parfaitement la situation actuelle du trafic et trouve toujours le chemin le plus rapide. »



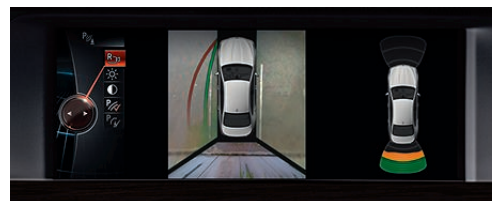
Navigation multimédia Professional. Disponible en option, ce nouveau système dispose d'un écran couleur de 10,2" (25,9 cm) haute résolution restituant les détails avec une grande fidélité et procurant une lisibilité encore meilleure. La navigation par cartes 3D avec modélisation des principaux bâtiments, son guidage encore amélioré et l'Information Trafic en Temps Réel RTTI assistent le conducteur et lui procurent un gain de confort. Il est désormais possible de sélectionner un itinéraire ECO PRO permettant d'économiser intelligemment du carburant. Le système de navigation calcule alors le parcours le plus économique vers la destination et indique la réduction de consommation en pourcentage.



Accès Confort avec ouverture sans contact du coffre « Smart Open ». Comprenant l'éclairage intégré aux poignées de portes extérieures, cet équipement permet de verrouiller et déverrouiller la voiture sans manipuler la clé radiocommandée. Il vous suffit de la porter sur vous. Dès que vous touchez la poignée de porte ou du coffre, la voiture identifie la clé radiocommandée et désactive aussitôt le verrouillage central. De plus, vous pouvez aussi démarrer votre BMW en appuyant simplement sur le bouton « Start/Stop ». Lorsque vous avez les bras chargés, un simple mouvement du pied sous le pare-chocs arrière suffit pour qu'un capteur déclenche l'ouverture du coffre.



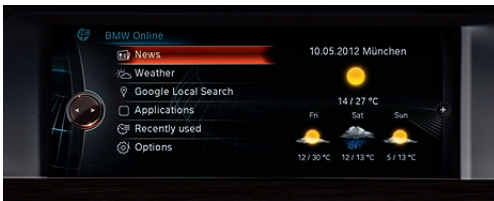
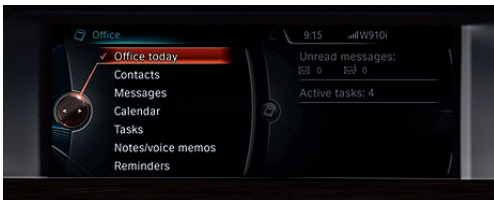
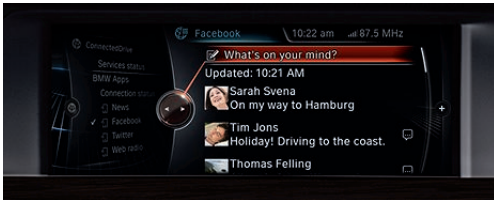
Système d'aide au stationnement intelligent « Park Assist ». Cet assistant disponible en option a pour but de vous faciliter les créneaux. Quand vous longez à moins de 35 km/h une file de voitures garées, le système mesure les écarts qui les séparent. Lorsqu'il détecte une place suffisamment grande, il prend en charge les manœuvres de braquage et de contre-braquage tandis que vous agissez simplement sur les pédales d'accélérateur et de frein, aidé par des indications sur l'écran de contrôle et des signaux sonores.



Système d'aide au stationnement PDC avec caméra de recul et fonction « Surround View » avec caméras d'intersections.

Tandis que le système d'aide au stationnement PDC permet de se garer facilement et en toute sécurité grâce à des signaux visuels et sonores, la fonction « Surround View » représente la BMW sur l'écran de contrôle suivant une perspective à vol d'oiseau offrant une vue optimale sur l'environnement direct de la voiture. Les caméras d'intersections placées latéralement dans le pare-chocs avant permettent d'aborder sereinement les croisements manquant de visibilité. Enfin, la caméra de recul facilite les manœuvres de stationnement et les marches arrière à moins de 20 km/h.

Info-divertissement.



« Avant, je sortais souvent tard du bureau. Aujourd'hui, je l'emporte partout avec moi »

BMW Apps. Grâce à l'option BMW Apps, un iPhone™ et l'application gratuite BMW Connected disponible sur l'Apple App Store, vous êtes toujours au fait des dernières informations. Le système iDrive vous permet de sélectionner des webradios du monde entier ou d'afficher les derniers messages d'état de vos réseaux sociaux sur l'écran de contrôle. Vous pouvez aussi consulter vos prochains rendez-vous à l'écran ou vous les faire énoncer via les haut-parleurs de la voiture grâce à la fonction de lecture vocale « Text-to-Speech ». Nouveautés : l'affichage de flux RSS est désormais possible et la fonction « Wiki Local » vous fournit des informations issues de Wikipédia sur l'endroit où vous vous trouvez.

AUPEO! Votre webradio personnelle. Avec l'option BMW Apps, un iPhone™ et l'application gratuite AUPEO!, vous n'écoutez plus que la musique que vous aimez, car cette webradio s'adapte à vos goûts musicaux. Vous pouvez choisir parmi 120 genres affiliés à une bibliothèque musicale qui compte actuellement environ 1 million de morceaux. Les boutons « Love » et « Ban » qui s'affichent sur l'écran de contrôle vous permettent d'affiner vos préférences : si vous appuyez sur « Love », AUPEO! retient le morceau et ajoute d'autres titres du même genre ; le bouton « Ban » permet de supprimer le morceau en cours de lecture et indique à AUPEO! de ne plus diffuser de titres similaires.

Bureautique Bluetooth. Désormais, vous pouvez mettre à profit le temps passé à bord de votre BMW. Grâce à la Connectivité avancée combinée à la Navigation multimédia Professional et à l'intégration intelligente de certains téléphones portables professionnels¹, les fonctions bureautiques telles qu'e-mails, calendrier, tâches ou SMS s'affichent sur l'écran de contrôle via la connexion Bluetooth. Pour plus de sécurité, le contenu peut même être énoncé via les haut-parleurs grâce à la fonction de lecture vocale « Text-to-Speech ». Le streaming audio Bluetooth vous permet également d'écouter de la musique à partir d'appareils compatibles Bluetooth¹.

BMW Online. Ce portail accessible à tout utilisateur d'un compte BMW ConnectedDrive actif permet d'accéder à de multiples sources d'information : dépêches AFP, prévisions météo, guide de voyage, renseignements et un véritable bureau mobile avec carnet d'adresses et comptes de messagerie e-mail. Il comprend, entre autres, un moteur de recherche s'appuyant sur la base de données de Google Maps™ et des informations à la carte. À l'avenir, d'autres fonctions seront également proposées.

BMW Live¹ vous permet d'accéder, via un téléphone portable doté d'une liaison des données Bluetooth active, aux contenus BMW Online.

Sécurité.



« Quelle frayeur quand on aperçoit au dernier moment un chevreuil sur la route ! Avec le système « Night Vision », cela ne risque plus de m'arriver. »

Instrumentation « Black Panel » avancée. Ce système offre encore plus de sécurité ainsi qu'une représentation visuelle unique du mode de conduite. Pour la première fois, le conducteur a la possibilité, en utilisant le sélecteur de mode de conduite, de choisir l'affichage correspondant au mode sélectionné sur l'écran d'instrumentation : le mode Confort (mode standard), le mode ECO PRO, qui incite le conducteur à adopter une conduite efficiente, et le mode Sport, avec un nouvel affichage de l'indicateur de vitesse et du compte-tours. Le nouvel affichage numérique améliore à la fois la sécurité, le confort et l'expérience de conduite en mettant en valeur des informations spécifiques selon le mode choisi.

Système de vision nocturne BMW « Night Vision » avec détection des piétons et signal sonore. Une caméra thermique d'une portée maximale de 300 mètres implantée dans la double calandre affiche les images de personnes et d'animaux directement sur l'écran de contrôle. La détection des piétons à une distance de 100 mètres vous avertit également par un signal optique de leur position dès que des personnes se trouvent à proximité de la chaussée, vous permettant ainsi de prendre conscience des dangers potentiels et de réagir nettement plus vite. En cas de situation critique, un deuxième signal, acoustique celui-là, procure au conducteur une sécurité renforcée.

Affichage Tête Haute HUD couleur. Afin de rester parfaitement concentré sur la route, vous pouvez équiper votre BMW de l'affichage Tête Haute HUD couleur. Ce système optionnel projette les informations de conduite essentielles directement dans le champ de vision du conducteur grâce à un écran TFT couleur. Il affiche notamment la vitesse instantanée de la voiture et les informations du système multimédia, de navigation et de téléphonie. Les différentes couleurs permettent de distinguer plus facilement les informations d'ordre général comme les limitations de vitesse et les messages de mise en garde. Vous ne quitterez plus la route des yeux, d'où une conduite encore plus sûre.

Régulateur de vitesse actif ACC+ avec fonction Stop&Go et avertisseur de risque de collision. Cet équipement apporte un surcroît de confort et de sécurité active, notamment dans les embouteillages puisqu'il mesure en permanence la distance séparant votre BMW des véhicules la précédant et maintient automatiquement une distance de sécurité prédéfinie et ajustable par le conducteur. Lorsque la voie est à nouveau libre, le système accélère jusqu'à la vitesse souhaitée. Dans les situations critiques, l'avertisseur de risque de collision offre un net gain de sécurité.

¹ Pour plus d'informations (mentions légales, compatibilité) : www.bmw.fr/bluetooth



Comment fonctionne l’Affichage Tête Haute HUD couleur ?

En oui heure de pointe sur le périphérique, je ne peux pas quitter la route des yeux une seule seconde sous peine de rater ma sortie. Aucun problème avec l’Affichage Tête Haute HUD couleur : il projette sur le pare-brise les indications du système de navigation et d’autres informations importantes, liées notamment à la sécurité. L’image apparaissant directement dans mon champ de vision semble flotter au-dessus du capot moteur. Par quel miracle ? Un écran semblable à celui d’un téléphone portable se dissimule à l’intérieur de la planche de bord. Des diodes électroluminescentes y produisent une image qui est déviée comme dans un projecteur de diapositives par quatre miroirs, ce qui la rend six fois plus grande. Grâce à un effet d’optique, le conducteur a l’impression que l’image se trouve environ deux mètres

devant lui, bien qu’elle se reflète directement dans le pare-brise. Les yeux n’ont plus à passer de la vision de loin à la vision de près et inversement, ce qui réduit ainsi leur fatigue. Le conducteur est moins distrait et plus détendu, car il ne doit plus regarder tantôt la route, tantôt le combiné d’instrumentation.

Que m’apporte la Direction Active Intégrale à 4 roues directrices ?

Avec cette BMW, rien de tel qu’une excursion en montagne : les routes de campagne sinueuses et les épingles sont accueillies avec joie après un trajet sur autoroute. Les réactions de la BMW Série 5 sont instantanées et directes. Mais comment s’explique le fait que je reste aussi détendu même dans les virages les plus serrés ? Grâce à la direction Servotronic à assistance variable en fonction de la vitesse, la direction active intégrale à roues arrière directrices module les efforts au volant en fonction de la vitesse de marche. Pour la première fois, l’angle de braquage est modifié aussi bien au niveau des roues avant – par le dispositif de démultiplication variable de la direction active AFS – que des roues arrière. Cette innovation permet une grande précision de conduite sur les routes en lacets et des changements de file rapides et sûrs sur l’autoroute.

Quelle est la fonction de l’indicateur de limitation de vitesse avec indicateur d’interdiction de dépassement ?

C’est le week-end, il fait beau et la route en bon

état offre une visibilité parfaite. La voie est libre, je peux accélérer. Mais quelle vitesse est autorisée sur cette route ? Cela fait un moment que je n’ai plus vu de panneau et une limitation pourrait se cacher derrière le prochain virage. L’indicateur de limitation de vitesse avec interdiction de dépassement connaît toujours la vitesse autorisée, mais sait également si j’ai le droit de dépasser et l’affiche sur l’écran d’information d’une simple pression sur un bouton. Un investissement qui en vaut la peine ! De nombreuses informations sont intégrées d’office dans le système de navigation, par exemple les limitations de vitesse valables uniquement la nuit. En complément, une caméra intégrée au rétroviseur intérieur « lit » les panneaux de signalisation et de vitesse. La limite actuelle et une éventuelle interdiction de dépassement apparaissent toujours sur le tableau de bord ainsi que, en option, sur l’Affichage Tête Haute HUD couleur. L’avertisseur est opérationnel dans toute l’Europe, en ville, sur les routes de campagne, les autoroutes et même en cas de travaux sur la route ou de limitations changeant fréquemment. Enfin, avant d’afficher la vitesse autorisée, l’indicateur de limitation de vitesse avec indicateur d’interdiction de dépassement vérifie même si le détecteur de pluie est activé et consulte l’horloge.

Que signifie régulateur de vitesse actif ?

Tout le monde s’est déjà retrouvé dans un embouteillage sur l’autoroute. Cette situation qui, d’ordinaire, n’a rien d’agréable peut être abordée en toute sérénité à bord de la BMW Série 5. Dès que le véhicule qui précède s’arrête, ma BMW s’immobilise à son tour automatiquement, sans la moindre hésitation et en douceur. Lorsqu’il redémarre, ma BMW le suit. Son secret : un capteur radar qui balaye la zone située devant la voiture. Son champ de surveillance s’étend de



quelques centimètres devant la BMW à 150 mètres. Le régulateur de vitesse actif ACC+ est en effet opérationnel non seulement à faible allure mais aussi sur autoroute. Le système prévient en outre le conducteur du risque de télescopage par une mise en garde à deux niveaux.

BMW et Apple iPhone™ : le couple idéal ?

Vous montez à bord, appuyez sur le bouton de démarrage « Start/Stop » et surprise ! votre chanson préférée est restituée par le système Hi-Fi du véhicule. De la magie ? Non, car une fois couplés, l’Apple iPhone™ (ou n’importe quel autre téléphone portable compatible Bluetooth) et ma BMW Série 5 se comprennent comme par télépathie. Une fois le téléphone inséré dans l’adaptateur BMW, toute la bibliothèque musicale est en outre accessible avec sa structure habituelle dans le système iDrive grâce à la connectivité étendue pour lecteur audio



de téléphone portable. Le répertoire téléphonique est par ailleurs accessible automatiquement grâce au Bluetooth. Cette technologie relie en un clin d’œil le dispositif mains libres de la BMW au téléphone portable, ce qui permet de consulter le répertoire avec le « Controller » iDrive ou les touches du volant. Une simple pression sur un bouton suffit pour passer un appel via le dispositif mains libres.

De quoi sont capables le système d’aide au stationnement intelligent « Park Assist » et le « Surround View » optionnels ?

Tous les soirs, c’est la même histoire : des automobilistes excédés cherchant une place de stationnement. L’une a l’air trop courte, l’autre trop étroite... heureusement que je ne suis plus obligé de me fier à des estimations ! Je m’en remets au système d’aide au stationnement intelligent « Park Assist » et confie à ma BMW le soin de faire le créneau. Comment cela fonctionne-t-il ? Grâce à des capteurs, le système mesure la longueur disponible. Une caméra à l’arrière, deux dans la jupe avant et deux dans

les rétroviseurs extérieurs permettent de voir la place de stationnement à 360°. Lorsque l’aide est activée et que le conducteur passe à côté d’une place suffisante, le « Park Assist » lui donne le feu vert. Il suffit alors au conducteur d’enclencher la marche arrière, de lâcher le volant, et d’accélérer ou de freiner. La BMW Série 5 se charge du reste ! Grâce au système d’aide au stationnement PDC ou à la caméra de recul, le conducteur contrôle également les distances par rapport aux autres véhicules garés.



SIX QUESTIONS SUR LA TECHNIQUE.

Élégance intemporelle.



Dans la teinte de carrosserie métallisée « Titansilber », la BMW Série 5 se distingue par son allure élégante et intemporelle. Les attrayantes garnitures de siège en tissu Diagonal « Anthrazit » et les inserts décoratifs brillants « Schwarz »

créent une ambiance des plus raffinées à bord de votre BMW. Les jantes en alliage léger 18" (46 cm) style 330 à rayons en étoile avec monte pneumatique mixte transmettent la puissance à la route de manière optimale.

Dynamisme raffiné.



Cette BMW Série 5 en « Saphirschwarz » métallisé séduit à l'intérieur avec ses sièges Confort pour le conducteur et le passager avant et sa sellerie cuir Dakota « Oyster »/« Schwarz ». Les inserts décoratifs en bois précieux de frêne madré foncé et le volant Sport gainé cuir rehaussent encore le

design de l'habitacle. Les jantes en alliage léger 19" (48 cm) style 332 à rayons en W avec monte pneumatique mixte font de la BMW Série 5 une automobile particulièrement raffinée.



Finition Sport Design. Pour un surcroît de dynamisme.



Finition Sport Design¹. Elle comprend, entre autres, les sièges avant Sport, le volant M gainé cuir, les inserts décoratifs en aluminium « Hexagon » et le ciel de pavillon « Anthrazit ». L'allure sportive est parachevée par un kit aérodynamique M spécifique et les jantes en alliage léger 18" (46 cm) style 350 M à rayons doubles

de série (les jantes en alliage léger 19" (48 cm) style 351 M à rayons doubles représentées ici sont disponibles en option). La finition Sport Design, incluant la suspension Sport², est disponible avec un choix de sept teintes de carrosserie.



Jantes en alliage léger 18" (46 cm) style 350 M avec monte pneumatique mixte, 8 J x 18, 245/45 R 18 (à l'avant), 9 J x 18, 275/40 R 18 (à l'arrière).



Jantes en alliage léger 19" (48 cm) style 351 M avec monte pneumatique mixte³, 8,5 J x 19, 245/40 R 19 (à l'avant), 9 J x 19, 275/35 R 19 (à l'arrière).



Les **seuils de portes M** avec insert chromé et logo M attirent tous les regards dès que vous ouvrez les portes.



Le **diffuseur arrière** améliore la portance du train arrière et augmente l'appui au sol à vitesse soutenue. Les sorties d'échappement chromées contribuent elles aussi à accentuer le caractère sportif de l'ensemble.



Le **spoiler arrière M** souligne l'esthétique sportive et améliore nettement l'appui au sol.



Le **volant M gainé cuir** avec touches multifonctions tient parfaitement en mains grâce à un profilage encore plus marqué pour les pouces et à sa jante plus épaisse.⁴



powered by 

* Développé par BMW M.

¹ De série sur la BMW M550d xDrive Berline. La BMW M550d xDrive présente quelques spécificités. Non disponible sur la BMW 520d EfficientDynamics Edition.

² Modèles xDrive sans suspension Sport.

³ De série sur la BMW M550d xDrive.

⁴ Palettes de changement de rapport uniquement disponibles en combinaison avec le boîte de vitesses Sport à 8 rapports.

BMW Individual. La façon la plus exclusive de rouler en BMW.

La véritable exclusivité obéit aux plus hautes exigences : celles que l'on s'impose à soi-même. BMW Individual vous permet de concrétiser vos envies.

La nouvelle teinte métallisée BMW Individual « Champagner Quarz » (représentée ici) et la sellerie cuir Merino fine fleur BMW Individual « Platin » de la BMW Série 5 Berline séduisent par leurs tonalités élégantes créant un accord harmonieux. Les couleurs chatoyantes passent d'un marron doré à un violet bleuté selon l'incidence de la lumière. Ces reflets changeants d'une brillance unique et les pigments spéciaux sous la surface confèrent aux teintes de carrosserie BMW Individual une intensité exceptionnelle. La texture de surface d'une finesse inimitable du cuir Merino fine fleur BMW Individual lui confère un toucher d'une douceur et d'une souplesse inégalées, fruit d'un traitement complexe préservant au maximum l'intégrité de la matière première. Les inserts décoratifs BMW Individual (sur la photo, inserts en bois précieux de noyer satiné « Honigbraun ») contribuent également au cachet exclusif de l'habitacle. Sélectionnés avec soin et présentant une excellente facture artisanale, les bois se distinguent par leur veinure et leurs teintes exclusives.



Entrez dans l'univers interactif de BMW Individual grâce à l'application pour iPad™ BMW Individual.

Teinte métallisée BMW Individual « Champagner Quarz ».



Teinte métallisée BMW Individual « Champagner Quarz ».



Jantes en alliage léger 19" (48 cm) style 349 I. 8,5 J x 19, 245/40 R 19 à l'avant ; 9 J x 19, 275/35 R 19 à l'arrière.



Sellerie cuir étendu Merino fine fleur « Graphit » avec inserts décoratifs « Piano laqué noir ».



Cuir Merino fine fleur « Platin ».

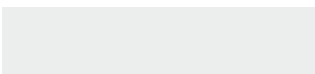


Sellerie cuir étendu Merino fine fleur « Platin », bois précieux de noyer satiné « Honigbraun » et volant en cuir avec incrustation annulaire en bois.

Teintes de carrosserie.*



668 Teinte unie « Schwarz »



300 Teinte unie « Alpinweiss »



475 Teinte métallisée « Saphirschwarz »



354 Teinte métallisée « Titansilber »



A52 Teinte métallisée « Spacegrau »



A72 Teinte métallisée « Kaschmirsilber »



A84 Teinte métallisée « Milanobeige »



A76 Teinte métallisée « Tiefseeblau »



A81 Teinte métallisée « Tasman »



A17 Teinte métallisée « Havanna »



B90 Teinte métallisée « Sophistgrau II » brillant



A89 Teinte métallisée « Imperialblau » brillant



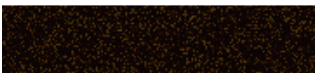
416 Teinte métallisée « Carbonschwarz »¹



B40 Teinte métallisée « Liquidblau »²



BMW Individual



X02 Teinte métallisée BMW Individual
« Citrinschwarz »



S34 Teinte métallisée BMW Individual
« Azuritschwarz »



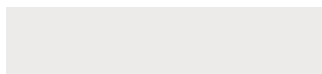
X04 Teinte métallisée BMW Individual
« Mondstein »



X07 Teinte métallisée BMW Individual
« Amazonitsilber »



X08 Teinte métallisée BMW Individual
« Champagner Quarz »



490 Teinte métallisée BMW Individual
« Brillantweiss »



490 Teinte métallisée BMW Individual
« Frozen Grey » mat



490 Teinte métallisée BMW Individual
« Frozen Silver » mat

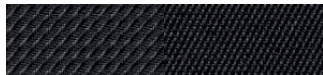


490 Teinte métallisée BMW Individual
« Frozen Dark Blue » mat

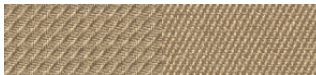
* Pour découvrir le détail des équipements de série, le contenu des Finitions ainsi que les options et leur prix, veuillez vous reporter à la brochure Tarifs de ce modèle. La brochure Tarifs est également disponible en téléchargement sur www.bmw.fr, rubrique Documentation.

Veillez noter que certains éléments intérieurs peuvent diverger de la teinte d'habitacle en fonction des garnissages choisis.

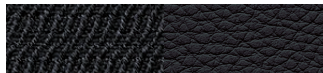
Garnissages.*



AWAT Tissu Diagonal « Anthrazit »



AWDF Tissu Diagonal « Venetobeige »



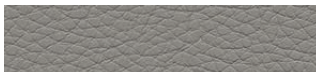
FPAT Tissu/cuir Tudor « Anthrazit »/« Schwarz »



**AZAT Tissu Grey Shadow/alcantara
« Anthrazit »/« Schwarz »^{1,3}**



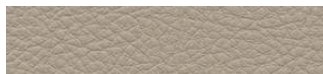
LCSW Cuir Dakota « Schwarz »⁴



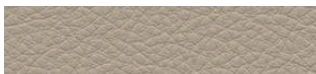
LCDE Cuir Dakota « Everestgrau »⁴



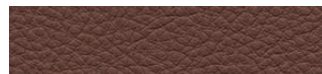
LCDF Cuir Dakota « Venetobeige »⁴



**LCDH Cuir Dakota « Oyster »^{4,5} avec teinte
d'habitacle « Oyster »**



**LCCX Cuir Dakota « Oyster »⁴ avec teinte
d'habitacle « Schwarz »**



LCEZ Cuir Dakota « Zimtbraun »⁴



**NASW Cuir Nappa Exclusive étendu
« Schwarz »⁶**



**NACX Cuir Nappa Exclusive étendu
« Oyster »⁶**



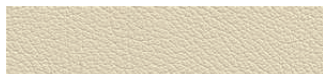
BMW Individual



**ZAP8 Cuir Merino fine fleur BMW Individual
« Graphit »^{7,8}**



**ZAP7 Cuir Merino fine fleur BMW Individual
« Seidengrau »^{7,8}**



**ZAC8 Cuir Merino fine fleur BMW Individual
« Platin »^{7,8}**



**ZAP6 Cuir Merino fine fleur BMW Individual
« Champagner »^{7,8}**



**ZAWT Cuir Merino fine fleur BMW Individual
« Cohibraun »^{7,8}**

¹ Uniquement en combinaison avec Finition Sport Design. Indisponible sur la BMW 520d EfficientDynamics Edition et la BMW ActiveHybrid 5.

² Disponible uniquement sur la BMW ActiveHybrid 5.

³ De série sur la BMW M550d xDrive.

⁴ De série sur les BMW 550i xDrive et BMW ActiveHybrid 5

⁵ Partie supérieure de la planche de bord et haut de contre-porte en « Oyster » foncé.

⁶ Uniquement en combinaison avec l'option sièges avant Confort.

⁷ Avec microperforations en combinaison avec l'option sièges avant à ventilation active.

⁸ Le cuir Merino fine fleur BMW Individual habille les sièges avant et arrière, appuis-tête inclus, l'arrière du dossier des sièges avant, les inserts des contre-portes, la console centrale, accoudoir inclus, ainsi que la partie inférieure de la planche de bord. Origine du cuir : Allemagne.

Ces pages vous permettent de découvrir les teintes et les garnissages proposés sur la **BMW Série 5 Berline**, de contempler à loisir votre teinte préférée ou de comparer différentes possibilités de combinaison. Les nuanciers sont destinés à vous donner un premier aperçu. L'expérience ayant montré que certaines teintes d'origine sont difficiles à reproduire, nous vous conseillons de vous rendre chez votre Concessionnaire BMW pour vous faire une idée plus précise des teintes proposées. Il se fera un plaisir de vous montrer des échantillons et de vous conseiller si vous avez des souhaits particuliers. Veuillez noter également que, malgré la qualité des garnissages BMW, des dégradations, dues notamment à des vêtements qui déteignent, peuvent apparaître même dans le cadre d'une utilisation normale, par exemple sur les garnissages les plus clairs.

Configurateur BMW : créez la BMW de vos rêves. Tous les moteurs, toutes les teintes et tous les équipements actuels sont à votre disposition. Plus d'informations sur www.bmw.fr/configurateur

Teintes d'habitacle. Ciels de pavillon BMW Individual.*



« Schwarz » avec ciel de pavillon en « Everestgrau »



« Oyster » avec ciel de pavillon en « Oyster »



« Venetobeige » avec ciel de pavillon en « Oyster »



« Everestgrau » avec ciel de pavillon en « Everestgrau »



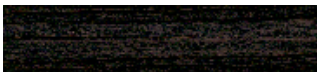
BMW Individual



775 Ciel de pavillon « Anthrazit »

XD5 Ciel de pavillon alcantara
BMW Individual « Seidengrau »XD5 Ciel de pavillon alcantara
BMW Individual « Platin »XD5 Ciel de pavillon alcantara
BMW Individual « Champagner »776 Ciel de pavillon alcantara
BMW Individual « Anthrazit »

Inserts décoratifs.*

4AT Brillants « Schwarz »¹

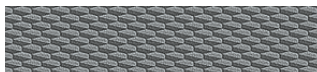
4CE Bois précieux Finline « Anthrazit »



4B5 Bois précieux de frêne madré clair

4BN Bois précieux de frêne madré foncé²

4B9 Aluminium finement brossé

4MR Aluminium « Hexagon »^{3,4}

BMW Individual

XE5 Bois précieux de platane foncé
BMW Individual « Rotbraun »XE6 Bois précieux de noyer satiné
BMW Individual « Hönigbraun »

XE7 « Piano laqué noir » BMW Individual

* Pour découvrir le détail des équipements de série, le contenu des Finitions ainsi que les options et leur prix, veuillez vous reporter à la brochure Tarifs de ce modèle. La brochure Tarifs est également disponible en téléchargement sur www.bmw.fr, rubrique Documentation.

Combinaisons possibles.

| Garnissages | Teintes de garnissage BMW | | | | | | | | | | | Teintes de garnissage BMW Individual | | | | | | | | |
|--|---------------------------|-----------------------------|--|--------------------------|-------------|------------------|------------------|------------|--|---------------|----------------------------|--------------------------------------|-------------|-----------------|-------------|-----------------|----------------|---|---|---|
| | Tissu Diagonal | Garnissage tissu cuir Tudor | Tissu Grey Shadow/alcantara ^{1,4} | Cuir Dakota ⁵ | | | | | Cuir Nappa Exclusive étendu ⁶ | | Cuir Merino BMW Individual | | | | | | | | | |
| Sièges de série | • | • | • | • | • | • | • | • | • | • | • | • | • | • | • | • | • | • | • | • |
| Sièges avant Sport | • | • | • | • | • | • | • | • | • | • | • | • | • | • | • | • | • | • | • | • |
| Sièges avant Confort | • | • | • | • | • | • | • | • | • | • | • | • | • | • | • | • | • | • | • | • |
| Teintes de garnissage | « Anthrazit » | « Veneto-beige » | « Anthrazit/Schwarz » | « Anthrazit » | « Schwarz » | « Everest-grau » | « Veneto-beige » | « Oyster » | « Oyster » | « Zimtbraun » | « Schwarz » | « Oyster » | « Graphit » | « Seiden-grau » | « Platin » | « Cham-pagner » | « Coha-braun » | | | |
| | « Schwarz » | « Veneto-beige » | « Schwarz » | « Schwarz » | « Schwarz » | « Everest-grau » | « Veneto-beige » | « Oyster » | « Schwarz » | « Schwarz » | « Schwarz » | « Schwarz » | « Schwarz » | « Schwarz » | « Schwarz » | « Schwarz » | « Schwarz » | | | |
| Teintes d'habitacle | « Schwarz » | « Veneto-beige » | « Schwarz » | « Schwarz » | « Schwarz » | « Everest-grau » | « Veneto-beige » | « Oyster » | « Schwarz » | « Schwarz » | « Schwarz » | « Schwarz » | « Schwarz » | « Schwarz » | « Schwarz » | « Schwarz » | « Schwarz » | | | |
| Teintes de carrosserie BMW | | | | | | | | | | | | | | | | | | | | |
| Teinte unie « Schwarz » | • | • | • | • | • | • | • | • | • | • | • | • | • | • | • | • | • | • | • | • |
| Teinte unie « Alpinweiss » | • | • | • | • | • | • | • | • | • | • | • | • | • | • | • | • | • | • | • | • |
| Teinte métallisée « Saphirschwarz » | • | • | • | • | • | • | • | • | • | • | • | • | • | • | • | • | • | • | • | • |
| Teinte métallisée « Titanzilber » | • | • | • | • | • | • | • | • | • | • | • | • | • | • | • | • | • | • | • | • |
| Teinte métallisée « Spacegrau » | • | • | • | • | • | • | • | • | • | • | • | • | • | • | • | • | • | • | • | • |
| Teinte métallisée « Kaschmirsilber » | • | • | • | • | • | • | • | • | • | • | • | • | • | • | • | • | • | • | • | • |
| Teinte métallisée « Milanobeige » | • | • | • | • | • | • | • | • | • | • | • | • | • | • | • | • | • | • | • | • |
| Teinte métallisée « Tiefseebau » | • | • | • | • | • | • | • | • | • | • | • | • | • | • | • | • | • | • | • | • |
| Teinte métallisée « Tasman » | • | • | • | • | • | • | • | • | • | • | • | • | • | • | • | • | • | • | • | • |
| Teinte métallisée « Havanna » | • | • | • | • | • | • | • | • | • | • | • | • | • | • | • | • | • | • | • | • |
| Teinte métallisée « Sophistograu II » brillant | • | • | • | • | • | • | • | • | • | • | • | • | • | • | • | • | • | • | • | • |
| Teinte métallisée « Imperialblau » brillant | • | • | • | • | • | • | • | • | • | • | • | • | • | • | • | • | • | • | • | • |
| Teinte métallisée « Carbonschwarz » ³ | • | • | • | • | • | • | • | • | • | • | • | • | • | • | • | • | • | • | • | • |
| Teinte métallisée « Liquidblau » ⁷ | • | • | • | • | • | • | • | • | • | • | • | • | • | • | • | • | • | • | • | • |
| Teintes de carrosserie BMW Individual | | | | | | | | | | | | | | | | | | | | |
| Teinte métallisée « Citrinschwarz » | • | • | • | • | • | • | • | • | • | • | • | • | • | • | • | • | • | • | • | • |
| Teinte métallisée « Azuritschwarz » | • | • | • | • | • | • | • | • | • | • | • | • | • | • | • | • | • | • | • | • |
| Teinte métallisée « Mondstein » | • | • | • | • | • | • | • | • | • | • | • | • | • | • | • | • | • | • | • | • |
| Teinte métallisée « Amazonitsilber » | • | • | • | • | • | • | • | • | • | • | • | • | • | • | • | • | • | • | • | • |
| Teinte métallisée « Champagner Quarz » | • | • | • | • | • | • | • | • | • | • | • | • | • | • | • | • | • | • | • | • |
| Teinte métallisée « Brillantweiss » | • | • | • | • | • | • | • | • | • | • | • | • | • | • | • | • | • | • | • | • |
| Teinte métallisée « Frozen Grey » mat | • | • | • | • | • | • | • | • | • | • | • | • | • | • | • | • | • | • | • | • |
| Teinte métallisée « Frozen Silver » mat | • | • | • | • | • | • | • | • | • | • | • | • | • | • | • | • | • | • | • | • |
| Teinte métallisée « Frozen Dark Blue » mat | • | • | • | • | • | • | • | • | • | • | • | • | • | • | • | • | • | • | • | • |
| Inserts décoratifs BMW | | | | | | | | | | | | | | | | | | | | |
| Brillants « Schwarz » ¹ | • | • | • | • | • | • | • | • | • | • | • | • | • | • | • | • | • | • | • | • |
| Bois précieux Fineline « Anthrazit » | • | • | • | • | • | • | • | • | • | • | • | • | • | • | • | • | • | • | • | • |
| Bois précieux de frêne madré clair | • | • | • | • | • | • | • | • | • | • | • | • | • | • | • | • | • | • | • | • |
| Bois précieux de frêne madré foncé | • | • | • | • | • | • | • | • | • | • | • | • | • | • | • | • | • | • | • | • |
| Aluminium finement brossé | • | • | • | • | • | • | • | • | • | • | • | • | • | • | • | • | • | • | • | • |
| Aluminium « Hexagon » ^{3,4} | • | • | • | • | • | • | • | • | • | • | • | • | • | • | • | • | • | • | • | • |
| Inserts décoratifs BMW Individual | | | | | | | | | | | | | | | | | | | | |
| Bois précieux de platane foncé « Rotbraun » | • | • | • | • | • | • | • | • | • | • | • | • | • | • | • | • | • | • | • | • |
| Bois précieux de noyer satiné « Honigbraun » | • | • | • | • | • | • | • | • | • | • | • | • | • | • | • | • | • | • | • | • |
| « Piano laqué noir » | • | • | • | • | • | • | • | • | • | • | • | • | • | • | • | • | • | • | • | • |

■ Équipement BMW Individual □ Équipement en option □ Équipement de série • Combinaison recommandée — Non disponible

¹ Indisponible sur les BMW 550i xDrive, ActiveHybrid 5 et M550d xDrive

² Uniquement sur les BMW 550i xDrive et BMW ActiveHybrid 5

³ De série en combinaison avec la finition Sport Design. Indisponible sur les BMW 550d EfficientDynamics Edition et ActiveHybrid 5.

⁴ De série sur la BMW M550d xDrive.

⁵ Le cuir Dakota habille les surfaces d'assise des sièges, l'accoudoir central et les accoudoirs de portes, la partie centrale des appuis-tête avant et arrière (gauche et droit) ainsi que le soufflet de levier de vitesses et de frein à main. Origine du cuir : Afrique du Sud.

⁶ Origine du cuir : Allemagne (Nappa Exclusive).

⁷ Disponible uniquement sur la BMW ActiveHybrid 5.

Équipements de série/en option.*



Projecteurs bi-Xénon avec réglage automatique de la portée et lave-projecteurs. Améliorent nettement l'éclairage de la chaussée la nuit ou lorsque la visibilité est mauvaise. Les quatre anneaux lumineux à LED avec fonction d'éclairage diurne peuvent faire office de feux de stationnement.

Pack Advanced Xenon. Ce pack procure une qualité d'éclairage optimale en combinant projecteurs bi-Xénon, lave-projecteurs, **projecteurs directionnels** avec répartition variable de la lumière et **feux de route adaptatifs**. Tandis que les premiers pivotent dès que le conducteur s'engage dans un virage et assurent l'éclairage d'intersection, les seconds assistent le conducteur la nuit en passant automatiquement de pleins phares en feux de croisement selon les conditions de circulation.



Toit ouvrant en verre coulissant et entrebaïllable électriquement par touches à impulsion, store pare-soleil de ciel de pavillon à commande électrique, protection anti-pincement et ouverture/fermeture Confort.



Rétroviseurs extérieurs à réglage électrique, asphériques et chauffants. Rétroviseur intérieur électrochrome. En combinaison avec l'option « Surround View », le rétroviseur est bicolore (photo). **Rétroviseurs extérieurs électrochromes et rabattables électriquement.**



Feux arrière, feux de stop et clignotants à LED. Les feux arrière au dessin caractéristique des BMW assurent une visibilité optimale. Les feux de stop dynamiques clignotants aident les conducteurs qui vous suivent à faire immédiatement la distinction entre un léger freinage et un freinage appuyé pour encore plus de sécurité.



Shadow Line brillant. Avec baguettes de bas de glace et encadrements de vitres en noir brillant.



Aluminium Line satiné. Pour les encadrements de vitres latérales et les baguettes de bas de glace. Les barres verticales de calandre et le socle des rétroviseurs extérieurs sont en noir.



Accès Confort avec ouverture sans contact du coffre « Smart Opener » (disponible avec l'option éclairage d'ambiance), avec poignées de portes à insert chromé avec éclairage intégré. Il permet de verrouiller et de déverrouiller la BMW sans manipuler la clé radiocommandée. Comprend l'ouverture sans contact du coffre. La **fermeture assistée des portes « Soft Close »** ferme en douceur les quatre portes.



Sorties d'échappement : les modèles BMW 528i, 520d, 520d Efficient-Dynamics Edition, 525d et 530d sont équipés d'une double sortie d'échappement apparente à gauche. Les BMW 535i, 535d et ActiveHybrid 5 sont dotées de deux sorties d'échappement simples (chrome mat sur la BMW ActiveHybrid 5) à gauche et à droite.



Sorties d'échappement : les BMW 550i xDrive et M550d xDrive sont équipées de doubles sorties d'échappement trapézoïdales chromées (chrome foncé sur la BMW M550d xDrive) à gauche et à droite.

* Pour découvrir le détail des équipements de série, le contenu des Finitions ainsi que les options et leur prix, veuillez vous reporter à la brochure Tarifs de ce modèle. La brochure Tarifs est également disponible en téléchargement sur www.bmw.fr, rubrique Documentation.



Jantes en alliage léger 17" (43 cm) style 236 à rayons en V. Dimensions : 8 J x 17, pneumatiques 225/55 R 17. Série sur BMW 528i, 535i, 520d, 525d, 530d et 535d.



Jantes en alliage léger 17" (43 cm) style 327 à rayons en étoile avec pneumatiques RSC permettant le roulage à plat. Dimensions : 8 J x 17, pneumatiques 225/55 R 17.



Jantes en alliage léger 17" (43 cm) style 363 Aero avec pneumatiques RSC permettant le roulage à plat. Dimensions : 8 J x 17, pneumatiques 225/55 R 17. Série sur BMW 520d EfficientDynamics Edition et BMW ActiveHybrid 5.



Jantes en alliage léger 18" (46 cm) style 237 à rayons radiaux avec pneumatiques RSC permettant le roulage à plat. Dimensions : 8 J x 18, pneumatiques 245/45 R 18. Indisponibles sur BMW 520d EfficientDynamics Edition.



Jantes en alliage léger 18" (46 cm) style 328 à rayons en V avec pneumatiques RSC permettant le roulage à plat. Dimensions : 8 J x 18, pneumatiques 245/45 R 18. Série sur BMW 550i xDrive, indisponibles sur BMW 520d EfficientDynamics Edition.



Jantes en alliage léger 18" (46 cm) style 329 turbine avec monte pneumatique mixte RSC permettant le roulage à plat. Dimensions : 8 J x 18, pneumatiques 245/45 R 18 à l'avant ; 9 J x 18, pneumatiques 275/40 R 18 à l'arrière. Indisponibles sur BMW 520d EfficientDynamics Edition.



Jantes en alliage léger 18" (46 cm) style 330 à rayons en étoile avec monte pneumatique mixte RSC permettant le roulage à plat. Dimensions : 8 J x 18, pneumatiques 245/45 R 18 à l'avant ; 9 J x 18, pneumatiques 275/40 R 18 à l'arrière. Indisponibles sur BMW 520d EfficientDynamics Edition.



Jantes en alliage léger 19" (48 cm) style 331 à rayons en W avec monte pneumatique mixte RSC permettant le roulage à plat. Dimensions : 8,5 J x 19, pneumatiques 245/40 R 19 à l'avant ; 9 J x 19, pneumatiques 275/35 R 19 à l'arrière. Indisponibles sur BMW 520d EfficientDynamics Edition.



Jantes en alliage léger 19" (48 cm) style 332 à rayons en W avec monte pneumatique mixte RSC permettant le roulage à plat. Dimensions : 8,5 J x 19, pneumatiques 245/40 R 19 à l'avant ; 9 J x 19, pneumatiques 275/35 R 19 à l'arrière. Indisponibles sur BMW 520d EfficientDynamics Edition.

Équipements de série/en option.*



Volant Sport gainé cuir avec touches multifonctions. Celles-ci permettent de commander les fonctions audio, vocales, de téléphonie et le régulateur de vitesse (ici : palettes de changement de rapport uniquement avec boîte automatique Sport).

Volant chauffant. La jante du volant se réchauffe rapidement sur simple pression d'un bouton.



Le volant gainé cuir avec touches multifonctions permet de commander confortablement toute une série de fonctions, comme le régulateur de vitesse avec fonction freinage par exemple, sans quitter la route des yeux ni lâcher le volant.



Boîte automatique à 8 rapports. Avec sélection électronique des rapports. Série sur BMW ActiveHybrid 5, BMW 535d et modèles xDrive, indisponible sur BMW 520d EfficientDynamics Edition.



Boîte automatique Sport à 8 rapports. Avec loi spécifique et palettes de changement de rapport sur le volant Sport gainé cuir. Série sur M550d xDrive.

Sélecteur de mode de conduite¹ avec ECO PRO. Permet de choisir entre le mode « ECO PRO »², « Confort »³ et « Sport ».



Tableau de bord avec 4 cadrans analogiques pour l'indicateur de vitesse, le compte-tours, le niveau de carburant et la température de l'huile moteur. L'écran d'information haute résolution de 5,7" (14,5 cm) situé en dessous affiche par ex. la consommation instantanée, les fonctions de l'ordinateur de bord et les indications du système de navigation s'il équipe le véhicule.

L'avertisseur de franchissement de ligne avec avertisseur de risque de collision détecte grâce à une caméra tout rapprochement involontaire des lignes de délimitation de voies et avertit immédiatement le conducteur par des vibrations dans le volant. L'avertisseur de risque de collision reconnaît les véhicules situés devant la BMW et prévient le conducteur en cas de risque d'accident.



Écran d'informations haute résolution pour le combiné d'instrumentation.

Avec quatre cadrans analogiques pour l'indicateur de vitesse, le compte-tours, le niveau de carburant et la température de l'huile moteur. L'écran d'information 9,2" (23,4 cm) haute résolution situé en dessous affiche notamment la consommation instantanée et l'autonomie sous forme de graphique, de même que les fonctions de l'ordinateur de bord et des totaliseurs journalier et de distance parcourue, parallèlement à des indications du système de navigation. Grâce à la technologie « Black Panel », les informations apparaissent sous forme de surfaces noir mat lorsque le contact est coupé. Série sur BMW ActiveHybrid 5.



Instrumentation « Black Panel » avancée 10,2" (25,9 cm). Ce système optionnel offre une visualisation unique de l'expérience de conduite et affiche au choix trois modes différents avec des couleurs et un graphisme spécifiques : le mode Confort (photo à gauche), le mode ECO PRO et le mode Sport (à droite).⁴ Le nouvel affichage numérique améliore à la fois la sécurité, le confort et l'expérience de conduite en mettant en évidence des informations spécifiques selon le mode choisi, par exemple, par des chiffres plus grands. Ainsi, en mode Sport, l'écran lumineux en orange/rouge ne se concentre plus que sur les informations essentielles à une conduite sportive : à gauche apparaît en grand la vitesse instantanée, avec une graduation allant jusqu'à 260 km/h ; à droite, le compte-tours indique en grand le rapport engagé (indisponible sur les BMW 520d EfficientDynamics Edition et ActiveHybrid 5).



¹ De série sur toutes les motorisations sauf la BMW 550i xDrive (uniquement en combinaison avec boîte automatique Sport à 8 rapports ou direction active intégrale à 4 roues directrices ou amortissement variable piloté ou Adaptive Drive).

² Mode « ECO PRO » indisponible sur la BMW 550i xDrive.

³ Mode « Confort+ » supplémentaire avec Adaptive Drive ou amortissement variable piloté.

⁴ Sur la BMW 550i xDrive, disponible uniquement en mode Confort (mode Sport disponible en combinaison avec l'Adaptive Drive, l'amortissement variable piloté, la Direction Active Intégrale à 4 roues directrices et la boîte de vitesses automatique Sport à 8 rapports).

* Pour découvrir le détail des équipements de série, le contenu des Finitions ainsi que les options et leur prix, veuillez vous reporter à la brochure Tarifs de ce modèle. La brochure Tarifs est également disponible en téléchargement sur www.bmw.fr, rubrique Documentation.



Mode ECO PRO. Aide à réduire nettement la consommation grâce à des conseils et à un affichage du régime idéal pour une conduite efficiente. Régime moteur, chauffage et climatisation sont optimisés, tandis que le système de navigation propose un itinéraire ECO PRO. L'économie de carburant réalisée est affichée sous la forme de kilomètres « gagnés ».*



Le régulateur de vitesse actif ACC+ avec fonction Stop&Go et avertisseur de risque de télescopage combine les fonctions de régulateur de vitesse (avec maintien actif d'une distance de sécurité par rapport au véhicule qui précède) et de freinage jusqu'à arrêt complet avec redémarrage automatique. Indisponible sur BMW 520d EfficientDynamics Edition et ActiveHybrid 5.



L'indicateur de limitation de vitesse avec indicateur d'interdiction de dépassement détecte les panneaux de signalisation et indique au conducteur entre autres la vitesse maximale autorisée sur l'écran d'information ou sur l'Affichage Tête Haute HUD couleur optionnel (uniquement en combinaison avec un système de navigation).



L'avertisseur avancé d'angle mort vérifie si un véhicule se trouve dans l'angle mort ou se rapproche rapidement sur la voie de dépassement lorsque le conducteur actionne le clignotant pour changer de file. Le cas échéant, le système l'alerte par des vibrations dans le volant et un signal optique sur le boîtier du rétroviseur extérieur.



L'Affichage Tête Haute HUD couleur projette directement dans le champ de vision du conducteur les informations importantes relatives à la conduite telles que la vitesse instantanée du véhicule. Pour la première fois, toutes les informations sont projetées en couleur ce qui lui permet d'identifier encore plus facilement et rapidement les informations. Les indications du système de navigation, les fonctions de l'indicateur de limitation de vitesse avec indicateur d'interdiction de dépassement et de l'unité active de contrôle ainsi que les mises en garde du système de vision nocturne BMW « Night Vision » avec détection des piétons (pas en combinaison avec le bandeau pare-soleil gris pour le pare-brise) peuvent également être affichées.



Le système d'aide au stationnement intelligent « Park Assist » facilite les manœuvres de stationnement en parallèle en mesurant l'écart entre deux voitures lorsque vous roulez à moins de 35 km/h. Lorsqu'une place suffisamment grande a été repérée, le système prend en charge les manœuvres de braquage et de contre-braquage tandis que le conducteur agit sur les pédales d'accélérateur et de frein. Le capteur est harmonieusement intégré dans le répéteur de clignotant. Indisponible sur les modèles xDrive. Le système peut être complété par la fonction « Surround View » (représentée ici).



La **caméra de recul** filme l'espace derrière le véhicule, les images apparaissant sur l'écran de contrôle. L'affichage de trajectoires virtuelles vous montre par exemple si une place de parking est assez grande pour votre voiture. La caméra de recul s'active automatiquement au passage de la marche arrière.

Système d'aide au stationnement PDC avant et arrière. Il facilite les manœuvres de stationnement sur les emplacements les plus étroits, la distance entre votre véhicule et un obstacle étant indiquée par un signal sonore et représentée sur l'écran de contrôle.



Le système **« Surround View »** fournit des informations sur l'environnement direct du véhicule lors des manœuvres de stationnement. Avec ce système, la BMW est représentée sur l'écran de contrôle d'une perspective à vol d'oiseau. Les caméras d'intersection (représentées ci-dessus) offrent en outre une meilleure vue aux intersections sans visibilité.

Équipements de série/en option.*



Le « **Controller** » est l'élément de commande central du système iDrive permettant de piloter les fonctions de l'écran de contrôle (représenté ici avec applications en céramique optionnelles). Quatre touches d'accès direct permettent de sélectionner les quatre menus média, autoradio, navigation et téléphone.



Écran de contrôle TFT couleur haute résolution de 6,5" (16,5 cm). Il permet d'afficher les fonctions commandées à partir du « Controller ». En combinaison avec la Navigation multimédia Professional disponible en option, l'écran mesure 10,2" (25,9 cm, photo).



Navigation multimédia Professional avec écran couleur haute résolution de 10,2" (25,9 cm) fractionnable, lecteur DVD audio et vidéo compatible MP3, disque dur pour les données de navigation avec 20 Go pour les fichiers audio, cartes de navigation en 3D, itinéraires ECO PRO et photos satellites. Série sur BMW 550i xDrive, M550d et Active-Hybrid 5.

Système de navigation Business avec écran couleur haute résolution de 6,5" (16,5 cm), lecteur CD audio compatible MP3, données de navigation dans la mémoire interne, canal d'informations routières TMC, cartes de navigation en 2D et itinéraires ECO PRO.



Services Télématiques BMW ConnectedDrive. BMW Assist comprend différents services : Appel d'Urgence automatique et manuel, Information Traffic en Temps Réel RTTI, fonction « Envoyer au véhicule » de Google Maps™, informations et renseignements personnalisés. BMW Online vous permet de bénéficier de services en ligne (compte e-mail, carnet d'adresses, dépêches AFP, guide de voyage et recherche locale Google Maps™).



BMW Internet. Jeter un coup d'œil sur son compte bancaire lors d'un déplacement, faire une offre sur eBay ou chercher une info sur Wikipédia : BMW Internet vous permet de consulter les pages web sans restriction directement à bord de votre voiture. Le « Controller » iDrive de la console centrale fait office de souris.



Le **disque dur de 20 Go** permet d'accéder rapidement à une collection complète de fichiers audio. Ces derniers peuvent être copiés à partir de CD, d'un lecteur MP3 ou d'une clé USB (composant de la Navigation multimédia Professional).



Le **manuel d'utilisation intégré** vous permet d'accéder rapidement et directement à toutes les informations sur le véhicule. Le manuel s'affiche sur l'écran de contrôle et les recherches se font à l'aide du « Controller » iDrive. Pour une clarté maximale, les informations s'accompagnent d'animations et de graphiques dynamiques.



Fonction TV. Sur l'écran de contrôle, à l'arrêt. La réception TV est compatible avec les programmes diffusés en mode numérique terrestre (TNT). En combinaison avec la station multimédia iDrive Professional, il est également possible de regarder la télévision aux places arrière. Disponible avec la Navigation multimédia Professional.



Le **système de vision nocturne « Night Vision » avec détection des piétons et signal sonore** retransmet sur l'écran de contrôle, à l'aide d'une caméra thermique, les images de personnes ou d'animaux se trouvant à une distance maximale de 300 mètres. Il comprend une fonction de détection des piétons qui alerte le conducteur par signal optique (indication optionnelle sur l'Affichage Tête Haute HUD couleur) lorsque des personnes se déplacent sur la chaussée dans une zone non éclairée par les projecteurs jusqu'à 100 mètres. Un nouveau signal sonore améliore encore la sécurité en cas de situation critique.



* Pour découvrir le détail des équipements de série, le contenu des Finitions ainsi que les options et leur prix, veuillez vous reporter à la brochure Tarifs de ce modèle. La brochure Tarifs est également disponible en téléchargement sur www.bmw.fr, rubrique Documentation.



Climatisation automatique 2 zones

Climatisation automatique 2 zones à fonctionnalités étendues, avec entre autres recyclage automatique de l'air AUC et capteur d'ensoleillement. Série sur BMW 535i, 535i xDrive, 535d et 535d xDrive.



Climatisation automatique 4 zones à fonctionnalités étendues. Équipement similaire à la climatisation automatique 2 zones à fonctionnalités étendues avec, en plus, des aérateurs dans les montants centraux et des aérateurs confort à l'avant au centre de la planche de bord pour une ventilation ciblée ou sans courant d'air. De plus, la température est réglable individuellement à l'arrière grâce à un élément de commande spécifique avec afficheur. Série sur les BMW 550i xDrive, M550d xDrive et ActiveHybrid 5.



Station multimédia arrière

Professional avec deux écrans couleur de 9,2" (23,4 cm) réglables en inclinaison et à commande séparée, et lecteur DVD. Permet d'utiliser le système de navigation et d'accéder aux Services Télématiques BMW ConnectedDrive. Pilotage par télécommande et prises pour lecteur MP3, consoles de jeu et casques (non compris).



Préparation BMW ConnectedDrive et interface Bluetooth¹ avec port audio USB. En combinaison avec un système de navigation, e-mails, calendrier ou SMS s'affichent à l'écran « Text-to-Speech ». D'autres fonctions bureautiques sont également disponibles pour les possesseurs de BlackBerry®.



Autoradio BMW Professional, avec amplificateur 4 canaux, double tuner, système d'antenne à réception multiple Diversity, fonction scan, lecteur CD compatible MP3 et 6 haut-parleurs.

Le **système Hi-Fi** avec amplificateur numérique (205 W) et 12 haut-parleurs assure une brillante restitution sonore. Série sur BMW M550d xDrive.

Le **système Hi-Fi Professional** avec traitement des signaux DIRAC et mode Surround, amplificateur numérique de 600 W, égalisation spécifique au véhicule et 16 haut-parleurs assure une sonorité exceptionnelle.

Tuner DAB. Permet la réception de radios numériques. Compatible DAB+.



Système Hi-Fi Surround Sound System Bang & Olufsen. Grâce au tout nouveau traitement des signaux Dirac Dimensions™, le système offre un espace ouvert et vivant. Les 16 haut-parleurs (puissance musicale 1 200 watts), dont une enceinte centrale escamotable automatiquement, procurent une acoustique exceptionnelle. Cette enceinte comprend un haut-parleur des médiums et la technologie « Acoustic Lens » qui assure une qualité de son constante à toutes les places. Deux modes de réglage sont disponibles : « Studio » pour un son cristallin digne d'un studio d'enregistrement et « Expanded » pour un élargissement virtuel du champ sonore. Le rétro-éclairage des grilles de haut-parleurs en aluminium parachève cette expérience audiovisuelle inédite.

¹ Pour plus d'informations (mentions légales, compatibilité) : www.bmw.fr/bluetooth.

Équipements de série/en option.*



Sièges avant de série avec réglage électrique de la hauteur de l'assise et de l'inclinaison du dossier, et réglage manuel de la position longitudinale, de la hauteur des appuis-tête et de l'inclinaison de l'assise du siège conducteur.

Sièges avant électriques avec mémoires pour le siège conducteur, la colonne de direction et l'abaissement électrique du rétroviseur extérieur droit. Série sur les BMW 550i xDrive, M550d xDrive et ActiveHybrid 5.

Sièges avant chauffants. Chauffage de l'assise et du dossier à trois niveaux de réglage.

Sièges avant avec soutien lombaire : réglage électrique de la hauteur et de la profondeur, pour une position assise parfaitement ergonomique.



Sièges avant Confort, à réglage électrique, appuis-tête Confort (surface d'appui réglable) actifs, réglage de la partie supérieure et de la largeur du dossier, de la longueur d'assise et de la hauteur des appuis-tête, soutien lombaire et mémoires pour les sièges avant, les rétroviseurs extérieurs et la colonne de direction à réglage électrique.

Les **sièges avant actifs** garantissent une position assise détendue même sur les longues distances. Les deux moitiés de l'assise se soulèvent et s'abaissent en sens contraire de manière cyclique afin de stimuler régulièrement le bassin et la région lombaire et ainsi la soulager sur de longs trajets.



Sièges avant Sport. Leurs flancs proéminents assurent un maintien latéral optimal dans toutes les situations de conduite. La hauteur de l'assise et l'inclinaison du dossier sont réglables électriquement, l'inclinaison et la longueur de l'assise ainsi que la position longitudinale se réglent manuellement. Série sur BMW M550d xDrive.



L'**éclairage de série** comprend : spots de descente de voiture, éclairage du bas de l'habitacle à l'avant, de la boîte à gants, de l'habitacle et des miroirs de courtoisie gauche et droit, liseuses à l'arrière et éclairage indirect du coffre à bagages.

L'**éclairage d'ambiance** comprend : éclairage du vide-poches de la console centrale à l'avant, des bacs de portes et contre-portes, des poignées d'ouverture de portes, des seuils de portes (uniquement sur les BMW 550i xDrive, 535d et 535d xDrive, pas en combinaison avec la finition Sport Design), des spots de descente de voiture à l'arrière, des inserts chromés et l'éclairage de la zone d'accès du véhicule intégré dans les poignées de portes extérieures. Série sur BMW 550i xDrive, ActiveHybrid 5 et M550d xDrive.



Stores pare-soleil mécaniques pour les vitres latérales arrière.

Store pare-soleil électrique pour la lunette arrière. Protège les passagers arrière du soleil et des regards indiscrets.



Banquette arrière rabattable en deux parties asymétriques (60/40) avec trappe à skis, accoudoir central avec vide-poches et un espace de rangement supplémentaire au-dessus. En combinaison avec le **sac à skis** optionnel permettant de transporter quatre paires de skis, l'espace de rangement supérieur est supprimé. Indisponible sur BMW ActiveHybrid 5.



Clés radiocommandées à mémorisation automatique des réglages « Personal Profile ». Le véhicule reconnaît automatiquement votre clé radiocommandée et les réglages personnels qui y sont associés (température et répartition de l'air de la climatisation automatique, position du siège et des rétroviseurs extérieurs à réglage électrique, volume de l'autoradio, etc.) lors du déverrouillage à distance.

Ouverture automatique du coffre. La clé radiocommandée permet d'ouvrir et de fermer automatiquement le coffre.

* Pour découvrir le détail des équipements de série, le contenu des Finitions ainsi que les options et leur prix, veuillez vous reporter à la brochure Tarifs de ce modèle. La brochure Tarifs est également disponible en téléchargement sur www.bmw.fr, rubrique Documentation.

Accessoires d'Origine BMW.



Spoiler arrière en carbone, jantes coulées en alliage léger 20" (51 cm) style 312 à rayons croisés « Ferricrau ».



Casques stéréo infrarouges, spécialement adaptés à la station multimédia arrière Professional. Avec réglage séparé du volume, restitution parfaite du son grâce à la technologie numérique et grand confort de port.



BMW Junior Seat I-II, avec/sans ISOFIX, disponible en différentes teintes.



Berceau adaptateur (snap-in) avec interface audio USB pour téléphoner ou écouter de la musique.

Une BMW vous offre toujours des sensations de conduite hors du commun. Les Accessoires d'Origine BMW vous aident à décupler ce plaisir. Ils conjuguent des idées inventives, un design attrayant et une fonctionnalité poussée pour aboutir à des solutions innovantes. Vous pouvez puiser dans une très riche gamme d'accessoires extérieurs, intérieurs, de communication et d'information, de transport et pour le coffre à bagages. Votre Concessionnaire BMW se fera un plaisir de vous renseigner et de vous remettre un catalogue complet des Accessoires d'Origine BMW. Pour plus d'informations :

| | 528i 528i xDrive | 535i 535i xDrive | 550i xDrive | 520d | 520d EfficientDynamics Edition | 525d 525d xDrive | 530d 530d xDrive | 535d 535d xDrive | M550d xDrive | ActiveHybrid 5 |
|--|---------------------|---------------------|-------------|------|--------------------------------------|---------------------|---------------------|---------------------|--------------|----------------|
|--|---------------------|---------------------|-------------|------|--------------------------------------|---------------------|---------------------|---------------------|--------------|----------------|

Poids

| | | | | | | | | | | | |
|--|----|---------------|---------------|-------------|---------------|-------------|---------------|---------------|-------------|-------------|-------------|
| Poids à vide selon norme européenne¹ | kg | 1 685 [1 695] | 1 760 [1 775] | [1 905] | 1 695 [1 700] | 1 695 | 1 720 [1 725] | 1 760 [1 770] | [1 800] | — | [1 925] |
| Poids à vide selon norme européenne¹ (xDrive) | kg | [1 780] | [1 840] | [1 975] | — | — | [1 795] | [1 865] | [1 870] | [1 970] | — |
| Poids total admissible | kg | 2 220 [2 230] | 2 295 [2 310] | [2 430] | 2 230 [2 235] | 2 230 | 2 255 [2 260] | 2 295 [2 305] | [2 335] | — | [2 400] |
| Poids total admissible (xDrive) | kg | [2 305] | [2 380] | [2 500] | — | — | [2 320] | [2 405] | [2 395] | [2 475] | — |
| Charge utile | kg | 610 | 610 | 600 | 610 | 610 | 610 | 610 | 610 | — | 550 |
| Charge utile (xDrive) | kg | 600 | 600 | 600 | — | — | 600 | 600 | 600 | 580 | — |
| Charge admissible sur l'essieu AV/AR | kg | 1 070/1 280 | 1 100/1 275 | — | 1 060/1 275 | 1 060/1 275 | 1 100/1 280 | 1 100/1 290 | 1 100/1 310 | — | 1 140/1 350 |
| Charge admissible sur l'essieu AV/AR (xDrive) | kg | 1 100/1 290 | 1 170/1 310 | 1 250/1 320 | — | — | 1 170/1 300 | 1 190/1 310 | 1 200/1 330 | 1 240/1 330 | — |
| Poids autorisé pour le transport sur le toit | kg | 100 | 100 | 100 | 100 | 100 | 100 | 100 | 100 | 100 | 100 |
| Poids remorquable autorisé non freiné² | kg | 750 | 750 | 750 | 750 | 750 | 750 | 750 | 750 | 750 | — |
| Poids remorquable autorisé freiné sur pente max de 12 %² | kg | 2 000 | 2 000 | 2 000 | 2 000 | 2 000 | 2 000 | 2 000 | 2 000 | 2 000 | — |
| Poids remorquable autorisé freiné sur pente max de 8 %² | kg | 2 000 | 2 000 | 2 000 | 2 000 | 2 000 | 2 000 | 2 000 | 2 000 | 2 000 | — |
| Charge au point d'attelage autorisée | kg | 90 | 90 | 90 | 90 | 90 | 90 | 90 | 90 | 90 | — |

Moteur³,⁴

| | | | | | | | | | | | |
|-----------------------------------|---------|-------------|-------------|-------------|-------------|-------------|-------------|-------------|-------------|-------------|------------------------|
| Cylindres/soupapes | | 4/16 | 6/24 | 8/32 | 4/16 | 4/16 | 4/16 | 6/24 | 6/24 | 6/24 | 6/24 |
| Cylindrée | cm³ | 1 997 | 2 979 | 4 395 | 1 995 | 1 995 | 1 995 | 2 993 | 2 993 | 2 993 | 2 979 |
| Courselâsage | mm | 90,1/84,0 | 89,6/84,0 | 88,3/89,0 | 90,0/84,0 | 90,0/84,0 | 90,0/84,0 | 90,0/84,0 | 90,0/84,0 | 90,0/84,0 | 89,6/84,0 |
| Puissance nominale/régime nominal | ch (kW) | 245 (180) | 306 (225) | 407 (300) | 184 (135) | 184 (135) | 218 (160) | 258 (190) | 313 (230) | 381 (280) | 340 (250) ⁵ |
| | tr/min | 5 000–6 500 | 5 800 | 5 500–6 400 | 4 000 | 4 000 | 4 400 | 4 400 | 4 400 | 4 000–4 400 | 5 800 |
| Couple maximal/régime | Nm | 350 | 400 | 600 | 380 | 380 | 450 | 540 [560] | 630 | 740 | 450 ⁵ |
| | tr/min | 1 250–4 800 | 1 200–5 000 | 1 750–4 500 | 1 750–2 750 | 1 750–2 750 | 1 500–2 500 | 1 500–3 000 | 1 500–2 500 | 2 000–3 000 | 1 200–5 000 |
| Rapport volumétrique | l | 10,0 | 10,2 | 10,0 | 16,5 | 16,5 | 16,5 | 16,5 | 16,5 | 16,0 | 10,2 |

Boîte de vitesses⁵

| | | | | | | | | | | | |
|---|---------------|--------------------|--------------------|--------------------|--------------------|--------------------|--------------------|--------------------|--------------------|--------------------|--------------------|
| Démultiplication de la boîte de vitesses de série | I/III/1 | 3,68/2,06/ 1,31 | 4,11/2,32/ 1,54 | 4,71/3,14/ 2,11 | 4,11/2,25/ 1,40 | 4,11/2,25/ 1,40 | 4,11/2,25/ 1,40 | 5,08/2,80/ 1,78 | 4,71/3,14/ 2,11 | 4,71/3,14/ 2,11 | 4,71/3,14/ 2,11 |
| | IV/V/VI/1 | 1,00/0,81/ 0,68 | 1,18/1,0/ 0,85 | 1,67/1,29/ 1,0 | 1,00/0,80/ 0,66 | 1,00/0,80/ 0,66 | 1,00/0,80/ 0,66 | 1,26/1,0/ 0,84 | 1,67/1,29/ 1,0 | 1,67/1,29/ 1,0 | 1,67/1,29/ 1,0 |
| | VII/VIII/AR/1 | -4,3/3,71 | -4,3/3,73 | 0,84/0,67/ 3,32 | -4,3/3,73 | -4,3/3,73 | -4,3/3,73 | -4,4/6,1 | 0,84/0,67/ 3,32 | 0,84/0,67/ 3,32 | 0,84/0,67/ 3,32 |
| Rapport de pont arrière | l | 3,91 | 3,23 | 2,81 | 3,39 | 3,08 | 3,46 | 2,56 | 2,65 | 2,81 | 2,93 |

Performances

| | | | | | | | | | | | |
|--|------|------------------|--------------------|--------------------|-----------|-----|-----------|--------------------|--------------------|--------------------|--------------------|
| Vitesse maximale (sur circuit) | km/h | 250 ⁶ | 250 ⁶ | [250] ⁶ | 227 [225] | 231 | 243 [239] | 250 ⁶ | [250] ⁶ | — | [250] ⁶ |
| Vitesse maximale (xDrive sur circuit) | km/h | [246] | [250] ⁶ | [250] ⁶ | — | — | [234] | [250] ⁶ | [250] ⁶ | [250] ⁶ | — |
| Accélération 0–100 km/h | s | 6,2 [6,3] | 5,8 [5,9] | [5,0] | 8,1 | 8,2 | 7,0 | 6,1 [6,0] | [5,5] | — | [5,9] |
| Accélération 0–100 km/h (xDrive) | s | [6,5] | [5,8] | [4,8] | — | — | [7,0] | [6,0] | [5,5] | [4,7] | — |
| Reprises 80 à 120 km/h sur le 4 ^{ème} rapport (avec boîte de vitesses de série) | s | 6,2 | 5,9 | — | 6,9 | 7,5 | 5,7 | 4,9 | — | — | — |

Consommations³,⁴

| | | | | | | | | | | | |
|-----------------------------|----------|-----------|-------------|-------------|---------|-----|-----------|-----------|-----------|-------|-----------|
| Cycle urbain | l/100 km | 8,6–9,4 | 10,4–11,4 | [15,4–15,5] | 5,7–5,9 | 5,6 | 5,6–6,6 | 6,4–7,4 | [6,5–6,7] | — | [5,7–6,2] |
| Cycle urbain (xDrive) | l/100 km | [9,2–9,5] | [10,8–11,0] | [16,4] | — | — | [6,0–6,2] | [6,5–6,7] | [6,8–7,1] | [7,1] | — |
| Cycle extra-urbain | l/100 km | 5,3–5,8 | 6,0–6,5 | [7,5] | 4,1–4,4 | 3,9 | 4,3–4,5 | 4,6–5,1 | [4,8–5,0] | — | [6,7–7,4] |
| Cycle extra-urbain (xDrive) | l/100 km | [5,7–5,9] | [6,3–6,5] | [7,9] | — | — | [4,6–4,8] | [5,0–5,2] | [5,0–5,3] | [5,8] | — |
| Cycle mixte | l/100 km | 6,5–7,1 | 7,6–8,3 | [10,4] | 4,7–4,9 | 4,5 | 4,8–5,3 | 5,3–5,9 | [5,4–5,6] | — | [6,4–7,0] |
| Cycle mixte (xDrive) | l/100 km | [7,0–7,2] | [8,0–8,2] | [11,0] | — | — | [5,1–5,3] | [5,5–5,8] | [5,7–5,9] | [6,3] | — |
| Émissions de CO₂ | g/km | 152–165 | 177–194 | [242–243] | 123–130 | 119 | 128–138 | 139–155 | [142–148] | — | [149–163] |
| Émissions de CO₂ (xDrive) | g/km | [162–168] | [185–190] | [256–257] | — | — | [134–140] | [146–152] | [149–156] | [165] | — |
| Capacité du réservoir, env. | l | 70 | 70 | 70 | 70 | 70 | 70 | 70 | 70 | 70 | 67 |

Concept du Service Après-Vente BMW : toujours bien informé. En acquérant une BMW, vous obtenez par la même occasion la garantie de bénéficier d'un Service Après-Vente parfait et d'une gamme complète de prestations. Vous pouvez toujours compter sur nous, en France, où nous sommes représentés par près de 200 Concessionnaires et Réparateurs Agréés membres du réseau BMW, et dans plus de 150 pays avec plus de 3 300 Prestataires BMW. Grâce au système de diagnostic embarqué intégré à votre automobile, vous connaissez en permanence l'échéance de la prochaine opération de maintenance et les travaux qui devront être effectués : le **Condition Based Service (CBS)** surveille continuellement l'état des principales pièces d'usure et des liquides essentiels au bon fonctionnement de votre automobile et définit l'étendue des opérations de service en fonction du temps écoulé ou du kilométrage. Sur la base de ces données,

l'écran d'information du tableau de bord vous informe à temps et automatiquement qu'un passage à l'atelier est nécessaire tandis que l'écran de contrôle de l'iDrive indique en permanence et avec précision quand les différents composants doivent être remplacés. En combinaison avec les BMW TeleServices, les Services Télématiques novateurs de BMW Service, les informations acquises par le CBS sont transmises automatiquement à votre Concessionnaire ou Réparateur Agréé BMW. Ce dernier a ainsi davantage de temps à vous consacrer et peut mieux vous conseiller. Votre Concessionnaire ou Réparateur Agréé BMW tient en outre à votre disposition des **Pièces d'Origine BMW** pour tous les travaux de maintenance. En un mot : chez BMW, la qualité et la sécurité sont les plus hautes priorités.

LE SERVICE BMW. DES PRESTATIONS SUR MESURE.



BMW Service Inclusive. Avec BMW Service Inclusive, vous payez une fois et bénéficiez sans autres frais d'une prise en charge des services BMW, y compris le remplacement des pièces d'Origine BMW, et ce partout dans le monde, chez tous les Concessionnaires ou Réparateurs Agréés BMW participant au programme. BMW Service Inclusive peut être souscrit pour une durée et des prestations déterminées. Vos avantages :

- Transparence absolue au niveau des coûts.
- Pas d'augmentation de prix sur toute la durée du contrat.
- Gain de temps grâce à des processus automatisés.
- Flexibilité en termes de durée, de kilométrage et de prestations.
- Transférable à 100 % sur le propriétaire suivant.
- Possibilité à tout moment d'augmenter la durée et le kilométrage souscrits et d'élargir la gamme de services.

BMW Service Inclusive, c'est tout cela, mais c'est aussi l'assurance que votre BMW est en permanence entre de bonnes mains. Pour plus de détails, rendez-vous sur l'espace service sur www.bmw.fr/bsi



Avec les **BMW TeleServices**, vous avez l'assurance d'être toujours entre de bonnes mains. Votre BMW est en mesure de prendre directement contact avec votre Concessionnaire ou Réparateur Agréé BMW pour annoncer l'imminence d'une opération de maintenance. Dès que les capteurs du CBS détectent la nécessité d'une intervention, la voiture envoie un appel automatique BMW TeleService et transmet les informations pertinentes qui ne pouvaient, jusqu'à présent, être mises en évidence qu'en atelier. Votre Concessionnaire BMW vous appelle alors pour convenir d'un rendez-vous. La transmission anticipée des données relatives au véhicule permet d'optimiser la prise en charge de votre BMW et d'en abréger le temps d'immobilisation. Dans le cas éventuel d'une panne, vous avez la possibilité grâce au TéléDiagnostic BMW TeleService de transmettre directement au Service d'assistance BMW des informations concernant l'état et la position de votre véhicule. La TéléAssistance BMW TeleServices permet souvent de corriger rapidement à distance les dysfonctionnements. Vous trouverez davantage d'informations sur le sujet à l'adresse www.bmw.fr/teleservices

www.bmw.fr/teleservices



BMW Assistance : un problème ? Pas de problème ! En cas de panne, vous pouvez joindre le Service Mobile BMW 24 heures sur 24, 365 jours par an. Des techniciens BMW spécialement formés font tout ce qui est en leur pouvoir pour vous dépanner, que ce soit par téléphone ou sur place. Ce service comprend la prise en charge* de tous les frais encourus tels que le remorquage, la location d'un véhicule de remplacement, le taxi ou l'hébergement à l'hôtel, ainsi que le rapatriement du véhicule en France et en Europe, pendant une période allant jusqu'à cinq ans à compter de la première mise en circulation de la voiture dans le cadre de la garantie de mobilité BMW Mobile Care. Pour obtenir de plus amples informations au sujet du Service Après-Vente BMW, veuillez consulter votre Concessionnaire BMW, appeler le centre d'interactions clients BMW France accessible du lundi au vendredi de 8 h à 20 h au numéro 0810 269 810 (prix d'un appel local).

* Pour le détail des prestations, voir la brochure BMW Mobile Care.



BMW Financial Services. Vous ne rêvez plus que d'une chose pour votre BMW : un financement sur mesure. Un financement qui répond à vos attentes tout en respectant votre équilibre budgétaire pour vous permettre de satisfaire d'autres envies. Nos spécialistes de BMW Financial Services sont en mesure de vous faire la meilleure proposition, parfaitement adaptée à vos besoins et à votre budget, que ce soit pour financer, assurer, protéger ou entretenir votre BMW. Notre offre va au-delà de simples conditions tarifaires attractives. Que ce soit en crédit pour faire l'acquisition de votre véhicule ou en Location avec Option d'Achat pour ne payer que l'usage de votre voiture, vous trouverez la formule qui vous ressemble. Pour de plus amples informations, vous pouvez vous reporter aux tarifs BMW ou vous rendre à l'adresse www.bmwfs.fr. Le mieux est encore de juger par vous-même en demandant à votre Concessionnaire BMW de vous faire une offre personnalisée pour le véhicule de votre choix.

FAÇONNER L'AVENIR DE MANIÈRE RESPONSABLE.

Pour la 8^{ème} fois consécutive, BMW Group est en tête de l'industrie automobile dans l'indice Dow Jones du développement durable. La durabilité est fortement ancrée dans notre chaîne de création de valeur : cela passe par le développement de concepts automobiles économes en carburant et de propulsions alternatives, une production écologique et des processus de recyclage novateurs. Notre philosophie de développement BMW EfficientDynamics profite au client et à l'environnement.



BIENVENUE DANS L'UNIVERS BMW.



Ma BMW : aussi unique que vos attentes. Profitez des moyens mis à votre disposition pour configurer rapidement et aisément une BMW à votre image : en vous rendant au Centre Virtuel BMW à l'adresse www.bmw.fr/configurateur vous trouverez tout de suite le membre du réseau BMW ou le Réparateur Agréé BMW le plus proche de chez vous. Il pourra vous faire une offre ou convenir avec vous d'un rendez-vous pour un essai. Il vous suffit de vous inscrire une première fois en entrant vos coordonnées et vous voilà prêt à configurer l'automobile de vos rêves, à la modifier et à enregistrer vos choix.



BMW Magazine : informations et divertissement. Entrez dans le monde exclusif de BMW par le biais d'articles et de reportages relatifs à l'univers de la marque. En acquérant une nouvelle automobile, vous recevrez gratuitement ce magazine deux fois par an.

BMW & VOUS : votre espace exclusif, des moments riches en émotion. En rejoignant BMW & VOUS, accédez aux dernières actualités et aux secrets les plus passionnants de la marque. Vivez des expériences uniques et des rencontres étonnantes en profitant de privilèges exceptionnels. Accédez à des services personnalisés liés à l'utilisation quotidienne de votre BMW et bénéficiez d'offres commerciales dédiées. Pour engager une nouvelle histoire avec BMW, inscrivez-vous dès maintenant sur le site www.bmwetvous.fr



BMW Welt : l'univers de la joie. Rendez-vous au BMW Welt de Munich pour la remise des clés de votre nouvelle BMW. Vous plongerez dans l'univers fascinant de BMW et découvrirez pour la première fois votre nouvelle BMW là où le cœur de la marque bat depuis plus de 90 ans. Un programme d'accueil sur mesure vous y attend. Des moments de détente au Premium Lounge à la visite de l'usine ou du musée BMW, le jour de la remise des clés de votre nouvelle BMW restera un moment inoubliable. Pour de plus amples informations, consultez au préalable le site www.bmw-welt.com ou rendez-vous chez votre Concessionnaire ou Réparateur Agréé BMW. Nous nous ferons une joie de vous accueillir.



BMW TV : vous y apprendrez tout ce qu'il vous faut savoir sur la marque BMW grâce à des reportages de fond et des portraits détaillés. Avec www.bmw.tv, vous restez au fait des innovations, des salons, des événements, du sport et du lifestyle en images.

Les émissions de CO₂ de notre parc de véhicules neufs en Europe ont ainsi baissé de plus de 30 % depuis 1995. Mais nous ne nous arrêtons pas là : entre 2006 et 2020, nous voulons réduire de 45 % par véhicule la consommation en eau et en énergie de notre production automobile. Notre usine de Steyr, en Autriche, a déjà fait un grand pas en avant dans ce domaine : elle fabrique des moteurs sans produire d'eaux usées depuis 2007.

Bien entendu, tous nos véhicules en fin de vie peuvent être intégrés sans problème de manière économique dans un circuit de recyclage et de récupération. Pour la reprise de votre véhicule, veuillez vous adresser à votre Concessionnaire BMW. Pour de plus amples informations :



Ce document présente le descriptif des versions, équipements et possibilités de configuration des voitures (dotation d'équipements de série ou options) tels qu'ils sont commercialisés par BMW France en France. Dans d'autres pays membres de l'Union européenne, les versions, équipements et possibilités de configuration des voitures (dotation d'équipements de série ou options) proposés peuvent être différents. Néanmoins, les modèles photographiés dans ce document peuvent présenter des équipements ou accessoires qui ne sont pas commercialisés par BMW France en France. Veuillez consulter votre Concessionnaire local. Il se fera un plaisir de vous renseigner sur les versions spécifiques à votre pays. Sous réserve d'erreurs et de modifications tant au niveau de la conception que de l'équipement. Document non contractuel.

© BMW AG, Munich (Allemagne), réf. 99 98 2 348 606. Reproduction, même partielle, interdite sans autorisation écrite de BMW AG, Munich.

BMW recommends  **EDGE**

* BMW recommande Castrol EDGE