

BMW Série 5
Touring

www.bmw.fr



Le plaisir
de conduire

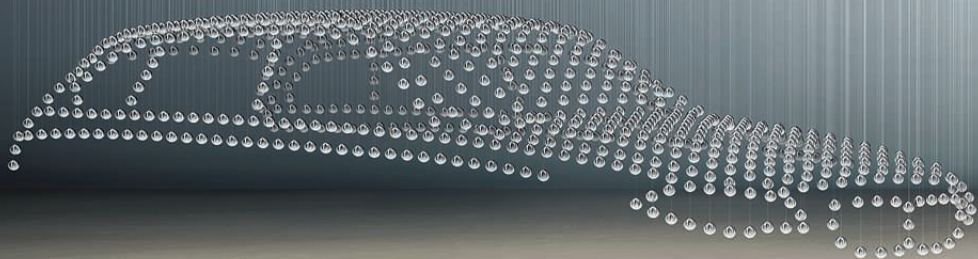


BMW SÉRIE 5 TOURING.

LA JOIE COMMENCE PAR UN COUP DE CŒUR.

BMW EfficientDynamics

Moins d'émissions. Plus de plaisir.



TOUTE FORME RÉPOND À UN IDÉAL.

On dit que la beauté naît dans l'œil de celui qui regarde. La beauté d'une BMW, elle, prend naissance dans la tête des designers BMW. Leur idée à l'origine de la BMW Série 5 Touring était de donner une nouvelle forme au dynamisme, ce qui les a amenés à dessiner des lignes aussi racées qu'élégantes. Ils ont modelé une partie avant allongée qui laisse deviner la puissance qu'elle abrite. À l'intérieur de la BMW Série 5 Touring, les designers ont réussi la prouesse de faire naître l'harmonie de lignes tout en tension. Découvrez plus de détails sur le dynamisme sous sa plus belle forme à l'adresse www.bmw.fr/serie5touring



BMW Série 5 Touring

PUISSANCE ESTHÉTIQUE.

- 06 Extérieur**
Perfection des formes.
- 10 Plaisir de conduire**
Points forts de la BMW Série 5 Touring.
- 20 Dynamisme et design**
Entretien avec Adrian van Hooydonk, directeur du design.
- 22 Intérieur**
Ambiance unique dans le poste de conduite et à l'arrière.
- 26 Découverte**
5 minutes dans la BMW Série 5 Touring.

www.bmw.fr/serie5touring

Technique

DES VIRAGES ET DES COURBES DE PUISSANCE.

- 28 Performances**
La BMW Série 5 Touring en action.
- 30 BMW EfficientDynamics**
Ensemble de technologies pour moins de consommation et plus de plaisir de conduire.
- 32 Moteurs**
Moteurs essence et Diesel.
- 34 BMW M550d xDrive Touring**
- 36 Train roulant et sécurité**
Des innovations passionnantes.
- 38 BMW ConnectedDrive**
Pour plus de Confort, d'Info-divertissement et de Sécurité.
- 42 Fascination**
Les secrets de la technique de la BMW Série 5 Touring.

www.bmw.fr/serie5touring

Équipement

AUSSI UNIQUE QUE VOTRE IMAGINATION.

- 44 Exemples de configurations**
- 46 Finition Sport Design**
- 48 BMW Individual**
Exclusivité à la carte.
- 50 Teintes de carrosserie**
- 51 Teintes de garnissage**
- 52 Teintes d'habitacle et inserts décoratifs**
- 54 Équipements de série / en option**
- 62 Polyvalence**
Toujours en mouvement.
- 63 Accessoires d'Origine BMW**
Polyvalence et personnalisation.

www.bmw.fr/serie5touring

Vue d'ensemble

APERÇU DE LA DIVERSITÉ DE LA BMW SÉRIE 5 TOURING.

- 64 Caractéristiques techniques et informations sur les consommations et les émissions de CO₂**
- 66 Service BMW et univers de la marque BMW**
Offres exclusives pour les clients BMW.

www.bmw.fr/serie5touring

Éditorial

ÉLÉGANCE ET POLYVALENCE.

Une grande routière aux talents multiples.

Le quotidien des conducteurs de la BMW Série 5 Touring est extrêmement riche. Travail, loisirs, famille... Il leur faut une automobile offrant un maximum de souplesse. La BMW Série 5 Touring représente ici la solution idéale. Cette voiture d'affaires au caractère bien trempé est identifiable au premier coup d'œil. Son style affirmé et ses talents multiples ne trompent pas.

En s'approchant de plus près, on découvre une multitude de détails raffinés. La lunette arrière s'ouvre indépendamment pour permettre le chargement de petits objets, le dossier de la banquette arrière est rabattable de manière variable et offre une inclinaison réglable. Pour les longs voyages, la station multimédia arrière (en option) assurera le divertissement des plus jeunes passagers. Le poste de conduite harmonieusement agencé, avec volant à touches multifonctions de série, affiche toutes les caractéristiques BMW.

Disponibles en option, l'Affichage Tête Haute HUD couleur, le système de vision nocturne BMW « Night Vision », le régulateur de vitesse actif ACC+ ou encore l'indicateur de limitation de vitesse avec indicateur d'interdiction de dépassement représentent le nec plus ultra en matière de systèmes d'assistance. Mais au-delà de ces compétences techniques, ils procurent la sensation typiquement BMW de fusion totale entre l'accélérateur et le pied, le volant et les mains, le moteur et le cœur.

www.bmw.fr/serie5touring

Équipement du modèle présenté : BMW 530d Touring

Moteur :	6 cylindres en ligne Diesel BMW TwinPower Turbo
Puissance :	253 ch (180 kW)
Roues :	Jantes en alliage léger 19" (48 cm) style 331 à rayons en V
Teinte de carrosserie :	« Imperialblau » brillant métallisé
Garnissages :	Cuir Dakota « Oyster / Oyster »
Inserts décoratifs :	Brillants « Schwarz »

FASCINATION.

LE DESIGN FAIT DE CHAQUE INSTANT
UNE EXPÉRIENCE MARQUANTE.



La BMW Série 5 Touring séduit par ses proportions parfaites. L'équilibre entre sportivité et élégance est idéal. Des lignes marquantes, courant du porte-à-faux avant court à la partie arrière musclée, déterminent son caractère. Le long capot moteur et le grand empattement lui confèrent une allure athlétique. Une fois installé à son volant, l'expérience esthétique devient encore plus intense, car elle se double d'un dynamisme époustoufflant. Chaque jour apporte ainsi la Joie de redécouvrir la BMW Série 5 Touring.

www.bmw.fr/serie5touring

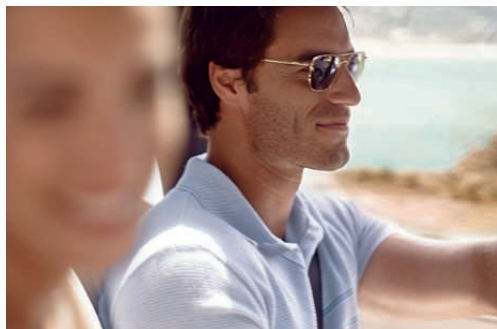


ENTHOUSIASME.

LA JOIE AUGMENTE, LA CONSOMMATION DIMINUE.
ET VOUS, VOUS ÊTES DURABLEMENT IMPRESSIONNÉ.
BMW EFFICIENT DYNAMICS.

Dans la BMW Série 5 Touring, quelques instants suffisent pour transformer une joie anticipée en joie intense. À peine démarré, vous constatez que vous n'avez encore jamais connu d'expérience de conduite aussi intense. De plus, vous en définissez la nature, sportive ou confortable, grâce au sélecteur de mode de conduite disponible de série sur toutes les motorisations. Et pour que vous puissiez savourer pleinement le plaisir de conduire kilomètre après kilomètre, votre BMW est équipée du programme BMW EfficientDynamics, un ensemble de technologies distingué à maintes reprises, qui veille à réduire la consommation de votre BMW tout en augmentant sensiblement votre plaisir.

www.bmw.fr/efficientdynamics



BMW EfficientDynamics
Moins d'émissions. Plus de plaisir.



**L'EFFICIENCE SE MESURE
EN PLAISIR DE CONDUIRE.**

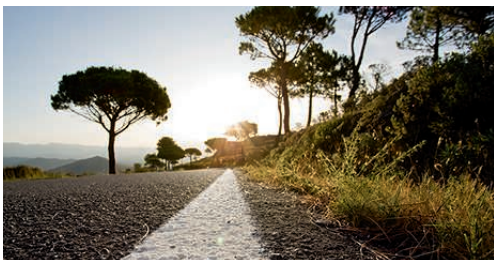


La BMW Série 5 Touring démontre avec brio comment tirer un maximum de plaisir de conduire de la moindre goutte de carburant. Car si BMW EfficientDynamics permet de diminuer la consommation, il en va tout autrement des émotions. Profitez en toute bonne conscience d'une agilité améliorée en virage et d'accélération encore plus spontanées en ligne droite. De plus, avec la nouvelle instrumentation « Black Panel » avancée disponible en option, vous avez la possibilité de visualiser cette expérience de conduite de manière rapide et intuitive grâce à un affichage spécifique à chaque mode de conduite (Confort, ECO PRO ou Sport). En mode ECO PRO (photo) par exemple, les principales informations vous permettant d'adopter une conduite la plus efficace possible sont affichées sur un fond bleu discret. Cette nouvelle instrumentation vous permet donc d'exploiter au maximum le potentiel de BMW EfficientDynamics. De la toute dernière génération de moteurs à la fonction d'arrêt et de redémarrage automatique du moteur Auto « Start/Stop » en passant par la construction allégée intelligente, l'indicateur de changement de rapport ou encore le système de récupération de l'énergie au freinage : moins de consommation et d'émissions nocives pour plus de dynamisme au kilomètre.

www.bmw.fr/efficientdynamics

**LES MOTEURS : LA VIVACITÉ D'UN ATHLÈTE,
LE DOIGTÉ D'UN ARTISTE.**

La puissance requiert de la finesse. Un constat plus vrai que jamais sur la BMW Série 5 Touring. Les réponses spontanées et l'équilibre de ses motorisations aux reprises époustouflantes sont perceptibles dès les premiers kilomètres. Pour cela, nos ingénieurs ont encore repoussé les limites du possible et optimisé la recette de la mobilité efficiente. La BMW Série 5 Touring vous réserve une multitude d'innovations telles que la technologie de suralimentation BMW TwinPower Turbo par exemple. Résultat : une consommation minimale pour un plaisir de conduire sans précédent.



CONNEXION.

UNE LIAISON UNIQUE ENTRE LE CONDUCTEUR, SON VÉHICULE ET LE MONDE EXTÉRIEUR. BMW CONNECTED DRIVE.



Le concept BMW ConnectedDrive regroupe l'ensemble des technologies permettant de relier le conducteur et l'automobile BMW au monde extérieur. Les nombreux systèmes d'assistance optionnels sont à votre service dans toutes les situations pour vous garantir un haut niveau de Sécurité, de Confort et d'Infodivertissement. Qu'il s'agisse de la fonction bureautique via interface Bluetooth, de l'Appel d'Urgence Intelligent déclenché automatiquement lors d'un accident, ou de l'Affichage Tête Haute HUD couleur qui projette des informations importantes directement sur le pare-brise, tous ces systèmes novateurs facilitent nettement la tâche du conducteur. Le système d'aide au stationnement intelligent « Park Assist », par exemple, mesure automatiquement l'écart entre deux voitures et effectue lui-même le créneau sur simple pression d'un bouton – le conducteur n'a plus qu'à agir sur l'accélérateur et sur les freins. Le système « Surround View » optionnel permet, quant à lui, d'avoir une meilleure vue aux intersections à mauvaise visibilité par exemple. Ce ne sont là que quelques exemples de l'aide apportée par BMW ConnectedDrive au conducteur.

www.bmw.fr/connecteddrive



EXPÉRIENCE.

**LA VIE OFFRE DE MULTIPLES OPPORTUNITÉS.
LA BMW SÉRIE 5 TOURING VOUS PERMET DE LES SAISIR TOUTES.**

La polyvalence de la BMW Série 5 Touring s'impose immédiatement à vous. Le dossier de la banquette arrière est rabattable en trois parties (40/20/40) de façon à ce que les dimensions du compartiment à bagages soient toujours adaptées au mieux à vos besoins. L'ouverture séparée de la lunette arrière vous permet de placer ou de retirer facilement les petits objets dans le compartiment à bagages sans avoir à ouvrir le hayon. Pas de problème non plus pour transporter des objets encombrants : le pack compartiment à bagages optionnel accroît de 30 litres le volume disponible. Les Accessoires d'Origine BMW garantissent encore plus de polyvalence. Le porte-vélos intérieur en Accessoire d'Origine, par exemple, vous permet de transporter aisément jusqu'à deux vélos dans le compartiment à bagages de la BMW Série 5 Touring. Vous êtes ainsi toujours prêt, en cours de route, pour entreprendre spontanément une randonnée à vélo.



UNE BMW DOIT ÊTRE LE REFLET DU DYNAMISME.

Adrian van Hooydonk, directeur du design de BMW Group, a accepté de répondre en exclusivité à nos questions sur le style de la BMW Série 5 Touring.

Entretien : Brian Finally.



Le designer extérieur Jean-François Huet travaillant sur sa maquette.

Monsieur van Hooydonk, quelles sont vos impressions après avoir travaillé sur la BMW Série 5 ?

Ce fut bien sûr une expérience hors du commun. La BMW Série 5 représente le cœur de notre marque. Elle possède la plus longue généalogie et incarne l'alliance parfaite entre l'élégance et la sportivité.

Par quels aspects particuliers vouliez-vous différencier la BMW Série 5 Touring de sa devancière ?

Pour la BMW Série 5, tant pour le modèle Touring que pour la version Berline, nous avons dessiné une double calandre très verticale, qui présente même une légère forme en pointe soulignant la sportivité du modèle. En même temps, elle crée un lien avec l'histoire de notre design. Au final, elle paraît un peu plus trapue que sa devancière, ce qui la rend plus dynamique.



Adrian van Hooydonk, directeur du design de BMW Group, nous présente la BMW Série 5 Touring.

Sur la BMW Série 5 Touring, on remarque immédiatement la silhouette basse et la ligne de pavillon légèrement fuyante. Quel était l'effet recherché ?

La silhouette basse en vue latérale souligne la sportivité de la BMW Série 5 Touring. La ligne de pavillon légèrement fuyante contribue elle aussi à cette silhouette dynamique et élancée. Différents détails comme par exemple les vitres étirées ou les rails de toit accolés au pavillon renforcent cette impression. À l'arrière, des subtilités telles que le troisième feu stop sur l'arête de décollement du becquet de toit et les deux conduits lumineux caractéristiques des blocs optiques témoignent d'une personnalité affirmée.

À l'extérieur comme à l'intérieur, le design se révèle très harmonieux. On note des surfaces claires et une luminosité raffinée. Qu'est-ce qui a motivé cette orientation ?

À l'intérieur, nous avons opté pour une fluidité extrême entre la planche de bord et les portes. L'orientation vers le conducteur caractéristique de BMW est ainsi immédiatement perceptible, tandis que les commandes sont agencées de manière ergonomique, ce qui renforce l'impression de haut de gamme. Parce que jusque dans l'habitacle, une BMW doit refléter la sportivité et l'élégance.

Le designer intérieur Oliver Heilmer contrôle le tracé d'une ligne sur la maquette en clay.

Avez-vous été particulièrement attentif à l'harmonie entre intérieur et extérieur ?

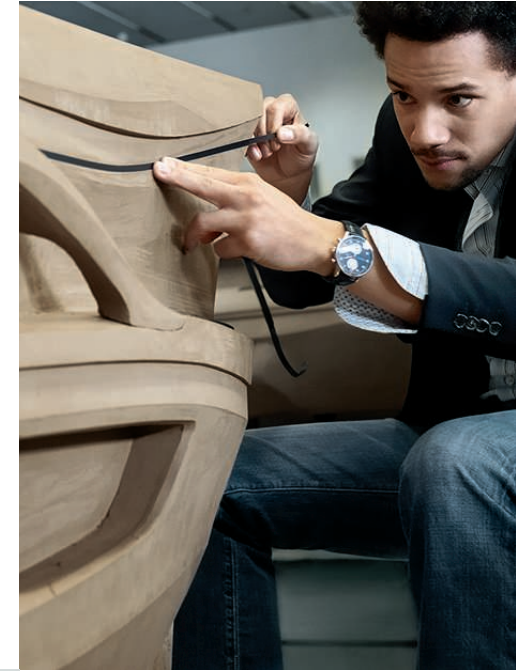
Chez BMW, extérieur et intérieur forment toujours une unité harmonieuse. Comme l'extérieur, l'intérieur propose lui aussi des nouveautés que l'on ne remarque pas forcément du premier coup d'œil, comme par exemple le galbe des deux lignes du tableau de bord qui se prolonge du côté passager. La transition constituée par l'insert décoratif entre le tableau de bord et la porte avec surface contrastante chromée a fait l'objet d'une finition des plus soignées. Nos matériaux sont toujours authentiques et haut de gamme, à l'image de nos cuirs au grain raffiné et homogène.

À l'extérieur aussi, vous semblez avoir accordé beaucoup d'importance aux détails. Les poignées de porte par exemple se fondent totalement dans la nervure. Quelle était l'idée derrière tout cela ?

Des détails tels que celui-ci ou encore la forme dynamique du répétiteur de clignotant montrent l'attention particulière accordée par BMW à un design très élaboré. Ces éléments esthétiques et pensés parachevent l'apparence du véhicule et montrent notre savoir-faire en matière de production technique.

Venons-en aux lignes du capot moteur : pourquoi cette petite touche à la fois discrète et typée ?

Ces deux lignes de caractère parcourant le capot moteur confèrent au modèle une esthétique plus incisive, plus précise.



Au niveau des projecteurs, on remarque un verre laiteux rappelant une paupière. À l'arrière, les blocs optiques arborent une forme en L caractéristique. Pourquoi avoir opté pour un design aussi singulier ?

Pour nous, il est important qu'une BMW soit reconnaissable en tant que telle, même dans l'obscurité. Le signe distinctif primordial à l'avant est ce regard concentré qui suggère une forte orientation vers la route. Il est représenté par les doubles projecteurs ronds, légèrement tronqués dans leur partie supérieure par la paupière opaline. Les blocs optiques arrière arborent, quant à eux, la forme en L typique qui est devenue une icône de la marque au fil du temps. Les corps lumineux intégrés sont dotés d'une technologie à LED moderne.

La double calandre est elle aussi particulièrement racée et impressionne par sa largeur. Pourquoi ?

La calandre est bien plus qu'un simple élément de design. Elle remplit avant tout la fonction de prise d'air. Mais sur la BMW Série 5, elle doit être un signe de sportivité !

Vous aimez mettre en avant le dynamisme de la voiture...

Bien sûr ! Après tout, une BMW se doit d'être le reflet du dynamisme. La BMW Série 5 se destine en particulier aux clients qui aiment conduire et parcourir de longs trajets. Une clientèle qui sait apprécier le dynamisme BMW à sa juste valeur. D'après moi, la BMW Série 5 affiche des proportions très harmonieuses et équilibrées ainsi qu'une élégance intemporelle typique de nos séries phares.

Monsieur van Hooydonk, je vous remercie pour cet entretien exclusif !



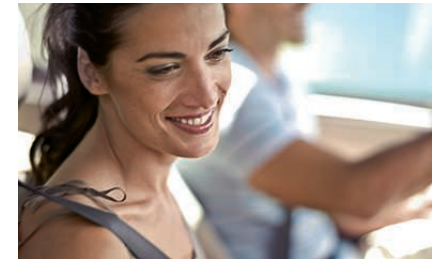
Croquis de l'extérieur de la BMW Série 5 Touring : l'émotion dès l'origine.

BIEN-ÊTRE.

UNE AMBIANCE QUI VOUS DONNE L'IMPRESSI
D'ÊTRE ARRIVÉ AVANT D'ÊTRE PARTI.



Il suffit de laisser courir ses doigts sur les différentes surfaces pour sentir la qualité de fabrication et voir se confirmer l'impression visuelle : l'intérieur de la BMW Série 5 Touring est une expérience pour tous les sens. La sellerie en cuir souple et les inserts décoratifs brillants « Schwarz » ici représentés ou en bois précieux (en option) créent une ambiance élégante. Tous les éléments de commande disposés de manière ergonomique sont orientés vers le conducteur pour accroître encore le plaisir de conduire. Chaque passager bénéficie d'une place généreusement dimensionnée. Que rêver de mieux qu'une telle atmosphère pour passer agréablement son temps ?



BIENVENUE DANS VOTRE RÉSIDENCE SECONDAIRE.

L'habitacle de la BMW Série 5 Touring est aussi fonctionnel qu'élégant et confortable. Les matériaux haut de gamme, les inserts décoratifs en bois précieux et les sièges recouverts de cuir Nappa Exclusive ont été conçus avec un souci du détail extrême. Les lignes tout en tension et les surfaces horizontales instaurent une atmosphère de modernité. Les lignes élançées courant de la planche de bord jusqu'aux surfaces latérales arrière garantissent une sensation d'espace harmonieux. Ici, il n'y a pas que l'habitabilité qui est généreuse : des détails d'équipement uniques maximisent le confort des passagers avant et arrière, de la climatisation automatique 4 zones à fonctionnalités étendues (de série sur BMW M550d xDrive), qui permet à chaque passager de réguler individuellement la température, à la station multimédia arrière Professional, elle aussi disponible en option. Deux écrans de 9,2" (23,4 cm), un lecteur DVD indépendant et une commande simple garantissent le meilleur divertissement possible à chaque voyage. Enfin, l'expérience sonore est elle aussi exceptionnelle. Sur simple pression d'un bouton, les 16 haut-parleurs du système Hi-Fi Surround Sound System Bang & Olufsen (en option) transforment l'habitacle de la BMW Série 5 en une véritable salle de concert à l'acoustique et au design remarquables (sur la photo, le système Hi-Fi Professional).



5 MINUTES DANS LA BMW SÉRIE 5 TOURING.

3 secondes suffisent pour tomber sous le charme. Accordons-nous **4 minutes et 57 secondes** pour nouer une véritable amitié.

La première rencontre est toujours un moment privilégié. Quelles sensations procurent les cinq premières minutes passées à bord de la BMW Série 5 Touring ? Un rédacteur du BMW Magazine a essayé la voiture et livré ses premières impressions. Première constatation : l'habitacle vous promet le plaisir de conduire le plus pur.

2:47 L'ambiance est calme et feutrée. Les sens sont en éveil. Tout est orienté vers le conducteur, comme l'indique l'inclinaison de la console centrale et du sélecteur de boîte de vitesses automatique à 8 rapports. Les interrupteurs et les boutons se commandent du bout des doigts et s'enclenchent avec une précision exemplaire. Tel un costume sur mesure, la BMW Série 5 Touring sied exactement au conducteur.

0:07 Le premier contact avec la poignée de porte est déjà un événement en soi. L'ouverture se fait dans un déclin élégant et discret, signe indéniable de la qualité et de la précision technique qui caractérisent cette BMW. Après avoir pris place à son bord, on se sent immédiatement à l'aise. Chaque détail est à sa place. La fermeture des portes sur les derniers centimètres est quasiment imperceptible.

1:12 Le poste de conduite bien agencé et les quatre cadrans ronds mettent aussitôt en confiance. La présence de matériaux haut de gamme rend palpable le cachet exclusif de cet habitacle et les doigts se plaisent à caresser les différentes surfaces. Les pouces jouent avec les dix touches au volant, l'interrupteur pour le régulateur de vitesse et la molette permettant de sélectionner les numéros de téléphone ou les stations de radio. Tout, ici, témoigne du mariage parfait entre ergonomie et qualité de finition.

3:31 Une pression sur le bouton de démarrage « Start/Stop » éveille les fonctionnalités du véhicule. Dès la première utilisation, vous constaterez la précision et le caractère intuitif du « Controller » iDrive. Des indications précises sur l'affichage permettent de raccorder rapidement le téléphone mobile ou le lecteur MP3 à la voiture. Tout fonctionne en parfaite harmonie, à la manière d'une pièce de théâtre savamment répétée.

4:55 Le premier contact avec cette voiture rappelle l'excitation ressentie au moment de se rendre pour la première fois sur un nouveau lieu de travail pour assumer de nouvelles fonctions passionnantes. Puis vient le premier coup d'accélérateur, alors qu'on est encore à l'arrêt. La sonorité du moteur donne un aperçu de la puissance dissimulée sous le capot. La pédale d'accélérateur communique directement le dynamisme au conducteur. Dès cet instant, celui-ci sait déjà qu'il ne voudra plus s'arrêter.

VISIONNAIRE.

UNE TECHNIQUE TOUJOURS À LA POINTE :
CAP VERS LE FUTUR.



En tant qu'inventeurs du plaisir de conduire, notre but est de nous renouveler sans cesse avec des technologies innovantes qui sont l'essence même de votre BMW. Citons par exemple les fonctions optionnelles de BMW ConnectedDrive, la Direction Active Intégrale à 4 roues directrices révolutionnaire ou encore des moteurs alliant puissance et efficacité. Avec la BMW Série 5 Touring, découvrez dès aujourd'hui les technologies de demain en toute conformité avec la philosophie BMW : le progrès se mesure en Joie.





BMW EFFICIENT DYNAMICS – UTILISE PEU ET DONNE BEAUCOUP.

Dans le cadre de sa stratégie de développement durable, distinguée à plusieurs reprises, BMW a œuvré tôt pour une conduite automobile efficiente. BMW EfficientDynamics est l'ensemble de technologies le plus complet disponible de série pour réduire la consommation et les émissions tout en augmentant le dynamisme. Depuis 1995, BMW a ainsi réduit de plus de 30 % les émissions de CO₂ de sa gamme. Aujourd'hui, 86 modèles BMW (boîtes de vitesses manuelles et automatiques confondues) n'émettent pas plus de 140 g de CO₂/km¹. Ces efforts ne s'arrêteront bien sûr pas là et BMW envisage de réduire encore de 25 % les émissions de ses automobiles d'ici 2020.

Différents concepts moteurs, une même finalité : le plaisir de conduire typique de la marque BMW. Sous la bannière BMW EfficientDynamics, nous poursuivons nos efforts dans la recherche de solutions innovantes pour qu'à long terme, mobilité aille de pair avec zéro émission. Cette stratégie s'articule autour de plusieurs axes.

Programme technologique. Nos modèles essence et Diesel conventionnels font l'objet d'optimisations constantes. Ainsi, un ensemble de technologies permet de réduire la consommation et les émissions tout en maximisant les performances et le plaisir de conduire. Ce programme inclut, parmi d'autres innovations, la technologie BMW TwinPower Turbo, la fonction d'arrêt et de redémarrage automatique du moteur ou le système de récupération de l'énergie au freinage.

BMW ActiveHybrid. Avec les berlines BMW ActiveHybrid 3 et BMW ActiveHybrid 5 ainsi que la BMW ActiveHybrid 7, BMW propose une gamme impressionnante de voitures de série à entraînement hybride d'exception. Grâce à la gestion intelligente de l'énergie, tous les modèles offrent une efficacité exemplaire conjuguée à un remarquable dynamisme.

BMW ActiveE. Depuis 2011, dans le cadre d'un projet pilote en petite série, BMW apporte sur les routes une nouvelle forme du dynamisme avec la BMW ActiveE à propulsion entièrement électrique. BMW ouvre ainsi la voie à la mobilité zéro émission de demain : 0 % d'émissions pour 100 % de plaisir de conduire.²

BMW Hydrogen. BMW continue à étudier des concepts de moteurs alternatifs anticipant l'avenir tels que, par exemple, la propulsion à hydrogène.

BMW i. Reprenant l'idée conductrice de BMW EfficientDynamics, BMW i développe de nouveaux concepts automobiles visionnaires tels que la BMW i3 et la BMW i8. Ces voitures misent d'une part sur les technologies BMW EfficientDynamics déjà existantes et d'autre part sur des matériaux légers innovants comme la fibre de carbone. Avec une stratégie axée sur le développement durable tout au long de la chaîne de création de valeur et des services de mobilité complémentaires, BMW i redéfinit la conception de la mobilité individuelle. Pour en savoir plus : www.bmw-i.fr



LES TECHNOLOGIES BMW EFFICIENT DYNAMICS ÉQUIPANT LA BMW SÉRIE 5 TOURING.

Fonction d'arrêt et de redémarrage automatique du moteur. Lors de courts arrêts, par exemple à un feu rouge, cette fonction coupe temporairement le moteur pour réduire la consommation. L'affichage « Start/Stop » sur l'écran d'information indique que la fonction est activée. La température de l'habitacle reste constante même en cas d'arrêt prolongé, ce qui permet de conserver un haut niveau de confort.

Technologie BMW TwinPower Turbo. Associant les technologies d'injection les plus récentes et la gestion entièrement variable de la charge moteur avec une technologie de suralimentation novatrice, BMW TwinPower Turbo procure un gain d'efficacité et de dynamisme.

Boîte de vitesses automatique à 8 rapports. Grâce à un étagement particulièrement étudié des vitesses, la nouvelle boîte automatique à 8 rapports (série sur la BMW 535d et les modèles xDrive³) permet de mieux exploiter la plage de régime optimale, ce qui réduit nettement la consommation de carburant tout en rendant les passages de vitesses encore plus confortables.

Volets d'air pilotés. En cours de route, un capteur calcule les besoins du moteur en termes de refroidissement. Il n'est donc plus nécessaire que l'air circule en permanence à travers le radiateur. En fonction du type de trajet et de la température extérieure, les volets d'air s'ouvrent ou se ferment. Fermés, ils améliorent l'aérodynamisme, raccourcissent la phase de mise en température du moteur et contribuent ainsi à diminuer la consommation.

Indicateur de changement de rapport. Passer les vitesses à temps est l'un des moyens les plus simples et les plus efficaces d'économiser du carburant. L'indicateur de changement de rapport des modèles équipés d'une boîte manuelle à 6 rapports constitue une aide précieuse en indiquant au conducteur quel rapport engager pour conduire de la manière la plus économique possible.

Direction à assistance électrique. Par rapport aux systèmes de direction hydrauliques conventionnels, elle présente l'avantage de ne consommer de l'énergie que lorsque le conducteur tourne le volant. Lorsque l'angle de braquage reste constant, le moteur électrique n'est pas actif.

Système de récupération de l'énergie au freinage. Avec ce système, l'alternateur produit du courant principalement en décélération, c'est-à-dire dès que le conducteur relâche l'accélérateur. L'énergie cinétique jusqu'alors inutilisée est ainsi transformée en énergie électrique puis stockée dans la batterie.

Mode ECO PRO. Ce mode permet de réduire de 20 %⁴ la consommation, en fonction du style de conduite. La courbe de réponse de l'accélérateur et les points de passage des rapports sont optimisés, et le chauffage et la climatisation adaptés de manière intelligente. Les conseils ECO PRO indiquent par exemple au conducteur d'abaisser le régime moteur ou de passer le rapport supérieur. L'économie de carburant ainsi réalisée s'affiche sur l'écran d'information sous forme de kilomètres « gagnés ».

Certaines technologies BMW EfficientDynamics peuvent être indisponibles en fonction des modèles et des options choisis. Pour plus d'informations sur l'équipement, n'hésitez pas à consulter votre Concessionnaire BMW.

¹ Situation : mars 2013.

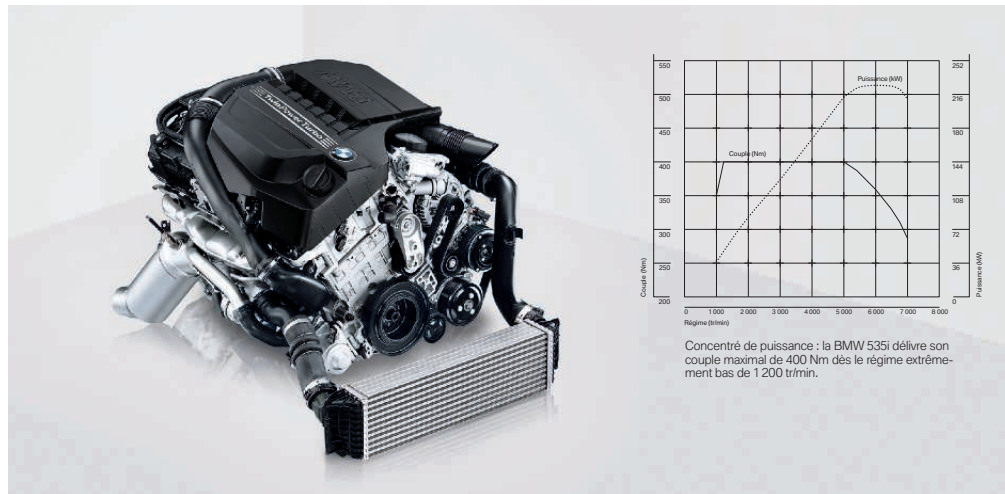
² Les émissions de CO₂ survenant lors de la production et de la mise à disposition du carburant et/ou d'autres sources d'énergie ne sont pas prises en compte dans le calcul des émissions de CO₂.

³ Boîte de vitesses automatique Sport à 8 rapports sur BMW M550d xDrive.

⁴ Source : étude interne de BMW.

TOUT TOURNE AUTOUR DE LA JOIE. DES MILLIERS DE FOIS PAR MINUTE.

Les moteurs essence. Les moteurs BMW sont performants, vifs à monter dans les tours et brillent par leur déploiement de puissance. Toutes les motorisations proposées sur la BMW Série 5 Touring s'inscrivent bien évidemment dans la philosophie BMW EfficientDynamics. Son objectif : transmettre la puissance à la route avec une efficacité maximale tout en minimisant la consommation de carburant et les émissions de CO₂. Quel que soit le moteur pour lequel vous optez, vous avez l'assurance de profiter d'un plaisir de conduire des plus intenses et d'une efficacité remarquable.



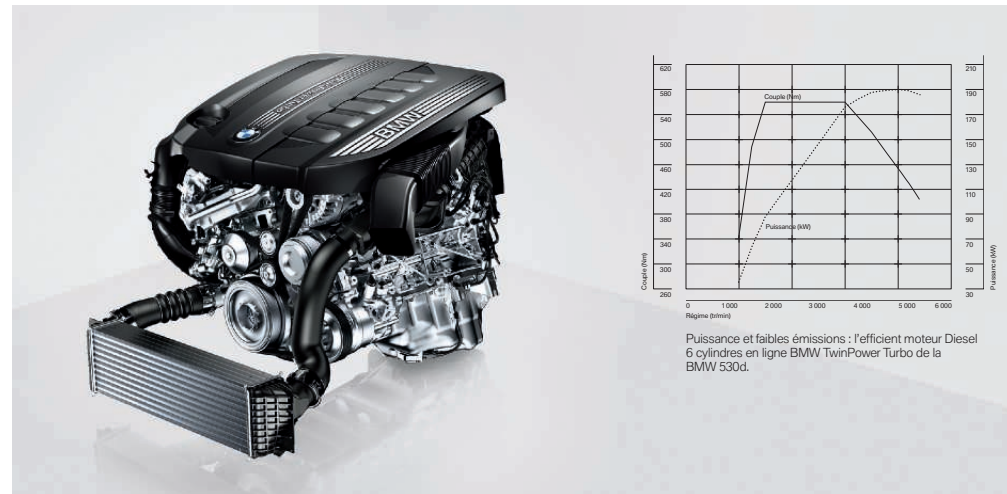
BMW 535i.

Ce modèle, également disponible équipé de la technologie innovante à 4 roues motrices xDrive, est propulsé par le 6 cylindres en ligne BMW TwinPower Turbo qui associe un turbocompresseur Twin Scroll, le Valvetronic, le Double VANOS et l'injection directe haute précision HPI. Cette association d'innovations intelligentes permet une réduction significative de la consommation de carburant et autorise dans le même temps des performances impressionnantes : 306 ch (225 kW), un couple maximal de 400 Nm et une accélération de 0 à 100 km/h en seulement 5,8 secondes (535i xDrive : 5,9 s).

BMW 528i.

Le moteur 4 cylindres essence BMW TwinPower Turbo de 2,0 litres avec carter de vilebrequin entièrement en aluminium délivre un couple maximal de 350 Nm dès le régime extrêmement bas de 1 250 tr/min. Cette prouesse, il la doit à la technologie BMW TwinPower Turbo qui associe l'injection directe haute précision HPI, le Valvetronic, le Double VANOS et un turbocompresseur Twin Scroll. Également disponible avec l'innovante technologie 4 roues motrices intelligente xDrive, la BMW 528i accélère de 0 à 100 km/h en 6,4 s (528i xDrive : 6,7 s) grâce à son turbocompresseur Twin Scroll réactif et à sa puissance de 245 ch (180 kW). Entre autres excellentes performances, elle affiche une vitesse de pointe de 244 km/h (528i xDrive : 240 km/h) et une consommation de 6,8–7,4 l/100 km¹ (528i xDrive : 7,3–7,6 l/100 km¹).

Les moteurs Diesel. Tous les modèles Diesel de la BMW Série 5 Touring disposent de la technologie BMW TwinPower Turbo et impressionnent par une puissance équilibrée et une efficacité de premier ordre. L'injection directe à rampe commune de dernière génération allie régularité de fonctionnement et sobriété à des réponses spontanées et une prompte montée dans les tours. Toutes les motorisations disponibles misent sur une construction allégée en aluminium et sont équipées de série d'un filtre à particules sans entretien. Vous avez le choix entre deux 6 cylindres en ligne et deux 4 cylindres. Vous pouvez aussi opter pour la technologie BMW BluePerformance qui réduit nettement les émissions d'oxydes d'azote. Cette technologie est disponible de série sur la BMW M550d xDrive et en option sur les modèles BMW 520d et 530d (uniquement en combinaison avec une boîte de vitesses automatique). Tous ces modèles satisfont ainsi d'ores et déjà à la norme antipollution EU6 qui n'entrera en vigueur qu'en 2014.



BMW 535d.

Ce moteur équipé de la technologie BMW TwinPower Turbo, de la rampe commune d'injection directe et de la suralimentation à deux étages avec turbocompresseur à géométrie variable déploie, dès 1 500 tr/min, son couple maximal de 630 Nm. Ce 6 cylindres en ligne équilibré et extrêmement spontané délivre 313 ch (230 kW). Autres chiffres tout aussi éloquentes pour ce modèle disponible également en version xDrive : 0 à 100 km/h en 5,5 s, consommation moyenne de 5,6–5,9 l/100 km¹ (535d xDrive : 5,9–6,2 l/100 km¹). La technologie à 4 roues motrices xDrive améliore la motricité et la tenue de cap.

BMW 525d.

Ce 4 cylindres Diesel BMW TwinPower Turbo de 2,0 litres de cylindrée et 218 ch (160 kW) associe une rampe commune d'injection directe et la suralimentation à deux étages avec turbocompresseur à géométrie variable. Le couple maximal de 450 Nm est atteint dès 1 500 tr/min. Également disponible avec la technologie innovante xDrive, la BMW 525d accélère de 0 à 100 km/h en 7,2 s (525d xDrive : 7,3 s) et sa vitesse de pointe s'élève à 236 km/h (525d xDrive : 228 km/h). Consommation moyenne : 5,1–5,5 l/100 km¹ (525d xDrive : 5,4–5,7 l/100 km¹).

BMW 520d.

Son 4 cylindres Diesel BMW TwinPower Turbo associant une rampe commune d'injection directe avec un turbocompresseur à géométrie variable développe une puissance de 184 ch (135 kW) et 380 Nm de couple entre 1 750 et 2 750 tr/min et offre des capacités de reprise appréciables ainsi qu'une consommation moyenne de 4,9–5,2 l/100 km¹. Une sobriété remarquable à laquelle contribue notamment la fonction d'arrêt et de redémarrage automatique du moteur qui coupe ce dernier lorsqu'il n'est pas sollicité, par exemple à un feu rouge. Performances : accélération de 0 à 100 km/h en 8,3 secondes.

BMW 530d.

Les 258 ch (190 kW) de ce 6 cylindres en ligne BMW TwinPower Turbo de 3,0 litres, qui associe une rampe commune d'injection directe et un turbocompresseur à géométrie variable, propulsent la BMW de 0 à 100 km/h en seulement 6,2 s. Son couple maximal de 540 Nm (560 Nm en combinaison avec une boîte de vitesses automatique à 8 rapports) ne manquera pas de vous enthousiasmer, tout comme sa consommation moyenne modérée d'à peine 5,5–6,2 l/100 km¹ (530d xDrive : 5,7–5,9 l¹).

¹ Les données relatives aux consommations et aux émissions de CO₂ dépendent de la taille des jantes, des pneumatiques choisis et du type de transmission (manuelle ou automatique). Vous trouverez de plus amples informations aux pages 64 à 65 et dans la brochure des tarifs.

GÈNES M DE SÉRIE. BMW M550d xDRIVE TOURING.

La BMW M550d xDrive Touring a bénéficié de tout le savoir-faire de BMW M en matière de mise au point du moteur, du train roulant et de la direction. Vous vous en rendez compte à la précision de conduite et à la maniabilité exceptionnelles de votre BMW qui vous procure des sensations particulièrement intenses. Grâce à la technologie 4 roues motrices intelligente xDrive, le moteur M Performance TwinPower Turbo transmet les 381 ch (280 kW) et le couple maximal de 740 Nm à la route avec une motricité optimale, le tout accompagné d'une sonorité unique. Au total, cela donne une automobile qui vous enthousiasmera par un cocktail impressionnant de dynamisme, de confort et d'aptitude au quotidien.



Jupe avant. Des barrettes horizontales dans les entrées d'air soulignent la sportivité.



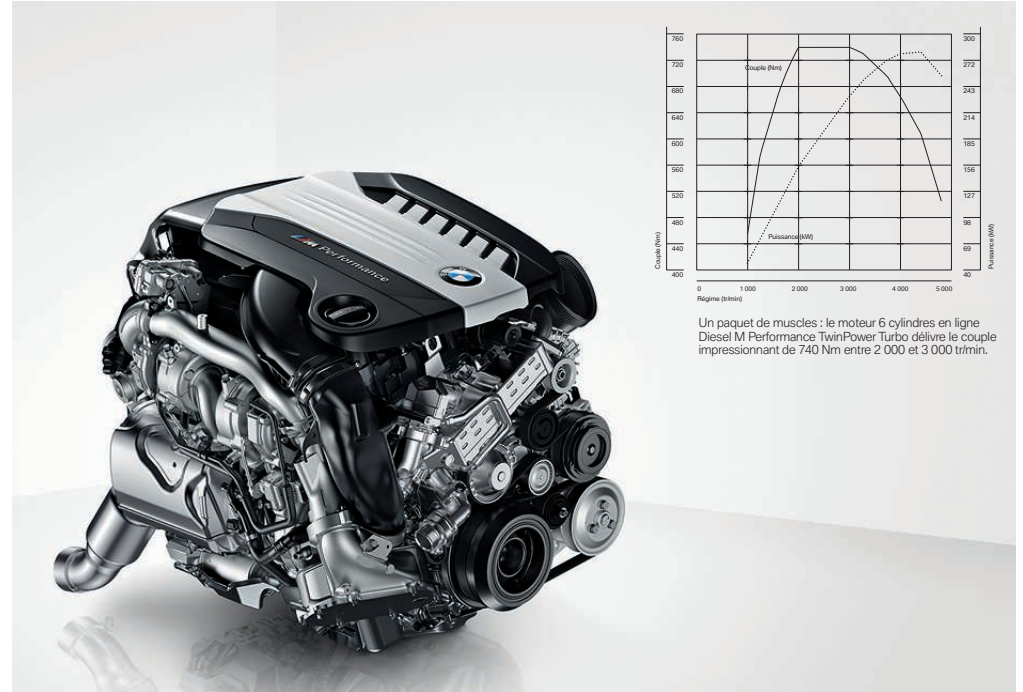
Seuils de portes. Seuils de portes caractéristiques en aluminium avec logo M.



Boîte de vitesses automatique Sport. Levier sélecteur orné du logo M.



Séduisante sous tous les angles. La BMW M550d xDrive Touring séduit tant à l'extérieur qu'à l'intérieur par une série de détails exclusifs. C'est le cas, par exemple, des entrées d'air spécifiques de la jupe avant, des coques de rétroviseurs extérieurs en « Ferricgrau » métallisé et de la finition Shadow Line brillant (Aluminium Line satiné représenté ci-dessus en option gratuite). Ces équipements se marient à la perfection avec les jantes en alliage léger 20" (51 cm) 434 M « Ferricgrau » optionnelles. L'intérieur se distingue, entre autres, par des seuils de portes siglés « M550d », les sièges Sport en tissu « Grey Shadow » / alcantara (sellerie en cuir Dakota en option gratuite), les inserts décoratifs M aluminium « Hexagon » et le ciel de pavillon « Anthrazit ».



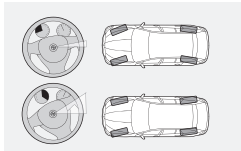
BMW M550d xDrive. Ce moteur 6 cylindres Diesel M Performance TwinPower Turbo associe l'injection directe à rampe commune et une suralimentation à trois étages avec turbocompresseur à géométrie variable unique en son genre. Réactivité extrême, couple élevé à bas régime et large plage de régimes utiles, telles sont les caractéristiques de ce moteur. Résultat : des chiffres époustouffants avec 740 Nm de couple, 381 ch (280 kW) de puissance et 4,9 secondes de 0 à 100 km/h. Ces performances, de même qu'une consommation moyenne de 6,4 litres aux 100 kilomètres¹ et des émissions de CO₂ de 169 g/km¹, montrent l'excellent équilibre de ce moteur entre performance et efficacité et prouve la capacité d'innovation de BMW. À noter que la BMW M550d xDrive Touring est la seule automobile de sa catégorie à satisfaire d'ores et déjà aux exigences de la norme antipollution EU6 qui n'entrera en vigueur qu'en 2014.

¹ Les chiffres de consommation s'appliquent aux modèles dotés de l'équipement de série. Certains équipements optionnels (par ex. pneumatiques plus larges) peuvent avoir une incidence non négligeable sur la consommation et les émissions de CO₂. Vous trouverez de plus amples informations aux pages 64 | 65 et dans la brochure des tarifs.



À bord de la BMW Série 5 Touring, une foule de technologies novatrices (en option) veille à votre bien-être à chaque trajet. Bon nombre de ces systèmes sont interconnectés intelligemment. Leur interaction vous permet de profiter pleinement du plaisir de conduire tout en bénéficiant d'une sécurité maximale.

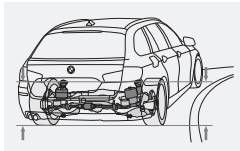
ALLEZ DE L'AVANT EN TOUTES CIRCONSTANCES AVEC LA TECHNOLOGIE 4 ROUES MOTRICES INTELLIGENTE xDRIVE.



Direction Active Intégrale à 4 roues directrices.¹

La Direction Active Intégrale optionnelle associe des roues arrière directrices à une démultiplication variable de la direction au niveau de l'essieu avant. Jusqu'à 60 km/h environ, les roues arrière braquent dans le sens contraire de celui des roues avant. L'amélioration de l'agilité qui en résulte donne l'impression de conduire une voiture plus courte. À partir de 60 km/h environ, les roues arrière braquent dans le même sens que les roues avant. Ce « rallongement virtuel » de l'empattement accroît à la fois la stabilité et le confort de conduite.

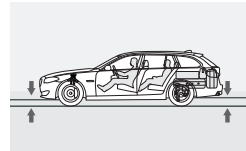
www.bmw.fr/serie5touring



Adaptive Drive.²

L'Adaptive Drive optionnel combine deux systèmes de régulation active du train roulant : la suspension active Dynamic Drive et l'amortissement variable piloté. Ce dernier permet un réglage individuel des amortisseurs tandis que le système Dynamic Drive minimise les mouvements de la carrosserie jusqu'à les rendre quasiment imperceptibles grâce à des barres antiroulis actives sur les trains avant et arrière. Cette diminution sensible des mouvements de roulis permet à chacun de voyager de manière encore plus détendue ou de travailler en toute sérénité.

¹ Indisponible sur les modèles équipés de la technologie xDrive.
² Indisponible sur les modèles 4 cylindres.



Amortissement variable piloté.

Ce système permet au conducteur d'adapter la caractéristique des amortisseurs en fonction des situations de conduite. Outre le mode « Confort » standard, deux programmes sont proposés au choix : en mode « Confort+ », le réglage des amortisseurs est plus confortable, ce qui minimise les mouvements gênants de la carrosserie, notamment sur route bosselée. Le mode « Sport » raffermi les amortisseurs pour augmenter le plaisir de conduire.

Sélecteur de mode de conduite avec mode ECO PRO.

Cet équipement vous permet d'adapter à tout moment les caractéristiques de la BMW Série 5 Touring à votre convenance. Il suffit d'appuyer sur un bouton pour modifier, par exemple, la courbe de réponse de l'accélérateur ou l'assistance de la direction. Vous pouvez ainsi encore renforcer le dynamisme caractéristique d'une BMW. Pour un confort de voyage maximal, le réglage des amortisseurs est aussi paramétrable librement avec les systèmes de régulation du train roulant optionnels (Adaptive Drive et Amortissement variable piloté). Le mode ECO PRO permet, en fonction du style de conduite, de réduire la consommation de 20 % (selon une étude interne menée par BMW).

BMW xDrive.

Cette technologie 4 roues motrices intelligente s'adapte aux situations les plus délicates en offrant toujours une motricité maximale. Grâce à xDrive disponible sur les BMW 528i, 535i, 525d, 530d et 535d (de série sur BMW M550d), et au DSC+, votre BMW conserve une stabilité et une tenue de cap à toute épreuve. Dès que le système détecte une tendance au sous-virage ou au survirage d'après des données de conduite (angle de rotation du volant, vitesse de rotation des roues, etc.), sa réaction est immédiate. En quelques fractions de seconde, il répartit le couple moteur entre les essieux grâce à un embrayage piloté pour garantir une adhérence optimale. xDrive allie ainsi les avantages d'une transmission intégrale – motricité, tenue de cap et sécurité – à l'agilité caractéristique de la BMW Série 5.

Suspension arrière pneumatique avec correcteur d'assiette.

Grâce à l'architecture à double articulation du train avant, les amortisseurs avant ne subissent quasiment plus de forces transversales, d'où un comportement particulièrement souple au passage sur des irrégularités de la chaussée. Le train arrière entièrement réalisé en aluminium garantit un dynamisme exceptionnel tout en préservant un haut niveau de confort. Le recours intégral à l'aluminium permet par ailleurs d'alléger la BMW. La BMW Série 5 Touring dispose en outre de série d'une suspension pneumatique à l'arrière avec correcteur d'assiette, ce qui permet de maintenir constante la hauteur du véhicule indépendamment de la charge, procurant ainsi un confort de premier plan.

Contrôle Dynamique de la Stabilité DSC+.

Des capteurs ultrasensibles enregistrent en permanence la situation actuelle du véhicule et optimisent la tenue de cap et la motricité en intervenant si nécessaire sur la gestion moteur et sur les freins. Le conducteur maîtrise plus facilement le véhicule même dans des conditions difficiles, ce qui augmente par là même la sécurité et donc le plaisir de conduire. Les modèles xDrive sont également équipés du **contrôle de motricité en descente HDC** qui régule automatiquement, sans que le conducteur ait à freiner, la vitesse à laquelle il roule sur de fortes pentes.

Sécurité passive.

Tous les composants de sécurité sont parfaitement coordonnés. Les six airbags offrent une protection ciblée et les appuis-tête actifs à l'avant réduisent le risque de coup de lapin. En cas de situation critique, la protection active optionnelle tend les ceintures de sécurité à l'avant et ferme automatiquement les vitres ou le toit en verre éventuellement ouverts. Le capot moteur actif améliore quant à lui la protection des piétons en se relevant automatiquement au niveau du pare-brise après une collision. Par ailleurs, l'Appel d'Urgence Intelligent envoie aux secours des indications détaillées comme la position du véhicule et les risques de blessures. Ils peuvent ainsi évaluer la gravité de l'accident et agir plus rapidement.



BMW CONNECTED DRIVE – POUR PLUS DE CONFORT, D'INFO-DIVERTISSEMENT ET DE SÉCURITÉ.



Notre monde est de plus en plus interconnecté. Nous souhaitons surpasser les attentes des conducteurs de nos automobiles en leur proposant une voiture en relation avec leur univers pour pouvoir obtenir des renseignements, communiquer par téléphone ou par e-mail ou encore accéder aux dernières informations en cours de route. BMW ConnectedDrive est un ensemble d'innovations qui assure une interconnexion optimale entre le conducteur, la voiture et le monde extérieur, partout et à tout moment. Vous trouverez dans ce qui suit une sélection de fonctionnalités intéressantes dans les domaines du Confort, de l'Info-divertissement et de la Sécurité. Pour plus de détails sur l'offre BMW ConnectedDrive, rendez-vous sur le site www.bmw.fr/connecteddrive

La connexion mobile optimisée. Le Concept BMW Vision ConnectedDrive est un roadster visionnaire aux lignes fluides et dynamiques qui subjugue dès le premier regard. L'avant expressif, avec son capot moteur élané, est le point de départ d'une composition exceptionnelle, créant une symbiose fascinante entre l'extérieur et l'intérieur. L'habitacle est divisé en trois niveaux symbolisant chacun l'un des piliers de BMW ConnectedDrive : Confort, Info-divertissement et Sécurité. Les fonctionnalités et commandes associées à ces thématiques sont mises en évidence par des conduits lumineux de couleurs différentes dans lesquels le transfert des données est matérialisé par des pulsations lumineuses. Pour en savoir plus sur ce concept-car et les autres projets de recherche, vous pouvez consulter le Future Lab de BMW ConnectedDrive.

www.bmw.com/futurelab



Confort.



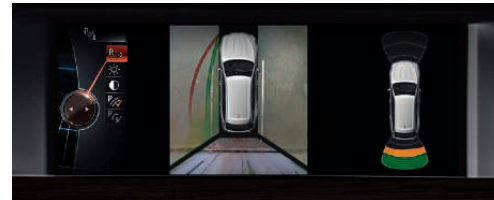
« Grâce à l'Information Trafic en Temps Réel RTTI, je connais parfaitement la situation actuelle du trafic et trouve toujours le chemin le plus rapide. »



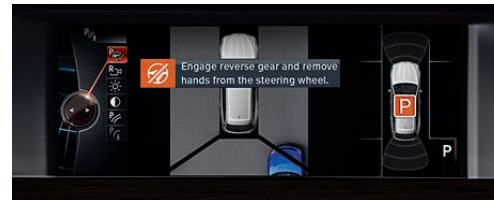
Navigation multimédia Professional. Disponible en option, ce nouveau système dispose d'un écran couleur de 10,2" (25,9 cm) haute résolution restituant les détails avec une grande fidélité et procurant une lisibilité encore meilleure. La navigation par cartes 3D avec modélisation des principaux bâtiments, son guidage encore amélioré et l'Information Trafic en Temps Réel RTTI assistent le conducteur et lui procurent un gain de confort. Il est désormais possible de sélectionner un itinéraire ECO PRO permettant d'économiser intelligemment du carburant. Le système de navigation calcule alors le parcours le plus économique vers la destination et indique la réduction de consommation en pourcentage.



Accès Confort avec ouverture sans contact du hayon « Smart Open ». Comprenant l'éclairage intégré aux poignées de portes arrière, cet équipement permet de verrouiller et déverrouiller la voiture sans manipuler la clé radiocommandée. Il vous suffit de la porter sur vous, dans la poche de votre veste, par exemple. Dès que vous touchez la poignée de porte ou du hayon, la voiture identifie la clé radiocommandée et désactive aussitôt le verrouillage central. De plus, vous pouvez aussi démarrer votre BMW en appuyant simplement sur le bouton « Start/Stop ». Lorsque vous avez les bras chargés, un simple mouvement du pied sous le pare-chocs arrière suffit pour qu'un capteur déclenche l'ouverture du hayon.

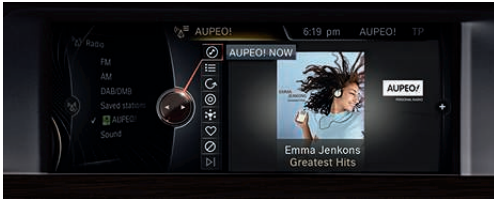
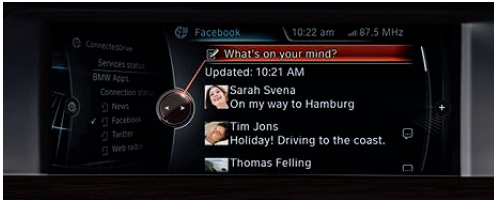


Système d'aide au stationnement PDC avec caméra de recul et fonction « Surround View » avec caméras d'intersections. Tandis que le système d'aide au stationnement PDC permet de se garer facilement et en toute sécurité grâce à des signaux visuels et sonores, la fonction « Surround View » représente la BMW sur l'écran de contrôle suivant une perspective à vol d'oiseau offrant une vue optimale sur l'environnement direct de la voiture. Les caméras d'intersections placées latéralement dans le pare-chocs avant permettent d'aborder sereinement les croisements manquant de visibilité. Enfin, la caméra de recul facilite les manœuvres de stationnement et les marches arrière à moins de 20 km/h.



Système d'aide au stationnement intelligent « Park Assist ». Cet assistant disponible en option a pour but de vous faciliter les créneaux. Quand vous longez à moins de 35 km/h une file de voitures garées, le système mesure les écarts qui les séparent. Lorsqu'il détecte une place suffisamment grande, il prend en charge les manœuvres de braquage et de contre-braquage tandis que vous agissez simplement sur les pédales d'accélérateur et de frein, aidé par des indications sur l'écran de contrôle et des signaux sonores.

Info-divertissement.



« Avant, je sortais souvent tard du bureau. Aujourd'hui, je l'emporte partout avec moi »

BMW Apps. Grâce à l'option BMW Apps, un iPhone™ et l'application gratuite BMW Connected disponible sur l'Apple App Store, vous êtes toujours au fait des dernières informations. Le système iDrive vous permet de sélectionner des webradios du monde entier ou d'afficher les derniers messages de vos réseaux sociaux facebook® ou twitter™ sur l'écran de contrôle. Vous pouvez aussi consulter vos prochains rendez-vous à l'écran ou vous les faire énoncer via les haut-parleurs de la voiture grâce à la fonction de lecture vocale « Text-to-Speech ». Nouveautés : l'affichage de flux RSS est désormais possible et la fonction « Wiki Local » vous fournit des informations issues de Wikipédia sur l'endroit où vous vous trouvez.

AUPEO! Votre webradio personnelle. Avec l'option BMW Apps, un iPhone™ et l'application gratuite AUPEO!, vous n'écoutez plus que la musique que vous aimez, car cette webradio s'adapte à vos goûts musicaux. Vous pouvez choisir parmi 120 genres affiliés à une bibliothèque musicale qui compte actuellement environ 1 million de morceaux. Les boutons « Love » et « Ban » qui s'affichent sur l'écran de contrôle vous permettent d'affiner vos préférences : si vous appuyez sur « Love », AUPEO! retient le morceau et ajoute d'autres titres du même genre ; le bouton « Ban » permet de supprimer le morceau en cours de lecture et indique à AUPEO! de ne plus diffuser de titres similaires.

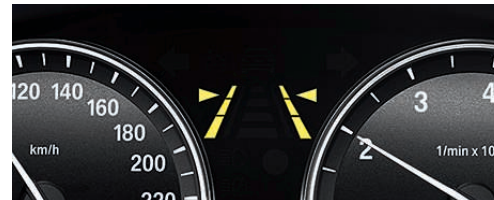
Bureautique Bluetooth. Désormais, vous pouvez mettre à profit le temps passé à bord de votre BMW. Grâce à la Connectivité avancée combinée à la Navigation multimédia Professional et à l'intégration intelligente de certains téléphones portables professionnels¹, les fonctions bureautiques telles qu'e-mails, calendrier, tâches ou SMS s'affichent sur l'écran de contrôle via la connexion Bluetooth. Pour plus de sécurité, le contenu peut même être énoncé via les haut-parleurs grâce à la fonction de lecture vocale « Text-to-Speech ». Le streaming audio Bluetooth vous permet également d'écouter de la musique à partir d'appareils compatibles Bluetooth¹.

BMW Online. Ce portail accessible à tout utilisateur d'un compte BMW ConnectedDrive actif permet d'accéder à de multiples sources d'information : dépêches AFP, prévisions météo, guide de voyage, renseignements et un véritable bureau mobile avec carnet d'adresses et comptes de messagerie e-mail. Il comprend, entre autres, un moteur de recherche s'appuyant sur la base de données de Google Maps™ et des informations à la carte. À l'avenir, d'autres fonctions seront également proposées.

BMW Live! vous permet d'accéder, via un téléphone portable doté d'une liaison des données Bluetooth active, aux contenus BMW Online.

¹ Pour plus d'informations (mentions légales, compatibilité) : www.bmw.fr/bluetooth

Sécurité.



« Quelle frayeur quand on aperçoit au dernier moment un chevreuil sur la route ! Avec le système « Night Vision », cela ne risque plus de m'arriver. »

Instrumentation « Black Panel » avancée. Ce système offre encore plus de sécurité ainsi qu'une représentation visuelle unique du mode de conduite. Pour la première fois, le conducteur a la possibilité, en utilisant le sélecteur de mode de conduite, de choisir l'affichage correspondant au mode sélectionné sur l'écran d'instrumentation : le mode Confort (mode standard), le mode ECO PRO, qui incite le conducteur à adopter une conduite efficiente, et le mode Sport, avec un nouvel affichage de l'indicateur de vitesse et du compte-tours. Le nouvel affichage numérique améliore à la fois la sécurité, le confort et l'expérience de conduite en mettant en valeur des informations spécifiques selon le mode choisi.

Système de vision nocturne BMW « Night Vision » avec détection des piétons et signal sonore. Une caméra thermique d'une portée maximale de 300 mètres implantée dans la double calandre affiche les images de personnes et d'animaux directement sur l'écran de contrôle. La détection des piétons à une distance de 100 mètres vous avertit également par un signal optique de leur position dès que des personnes se trouvent à proximité de la chaussée, vous permettant ainsi de prendre conscience des dangers potentiels et de réagir nettement plus vite. En cas de situation critique, un deuxième signal, acoustique celui-là, procure au conducteur une sécurité renforcée.

Affichage Tête Haute HUD couleur. Afin de rester parfaitement concentré sur la route, vous pouvez équiper votre BMW de l'Affichage Tête Haute HUD couleur. Ce système optionnel projette les informations de conduite essentielles directement dans le champ de vision du conducteur grâce à un écran TFT couleur. Il affiche notamment la vitesse instantanée de la voiture et les informations du système multimédia, de navigation et de téléphonie. Les différentes couleurs permettent de distinguer plus facilement les informations d'ordre général comme les limitations de vitesse et les messages de mise en garde. Vous ne quitterez plus la route des yeux, d'où une conduite encore plus sûre.

Avertisseur de franchissement de ligne et avertisseur avancé d'angle mort. Dès 50 m et 70 km/h environ, l'avertisseur de franchissement de ligne détecte les marquages de la chaussée. Lorsque la voiture se rapproche d'une ligne de délimitation des voies, le système en avertit automatiquement le conducteur par des vibrations dans le volant. Si le clignotant est actionné, l'avertisseur reste inactif ou s'éteint. L'avertisseur avancé d'angle mort émet quant à lui un signal optique sur le rétroviseur extérieur pour prévenir le conducteur si un véhicule se trouve dans l'angle mort ou se rapproche à grande vitesse.



Comment fonctionne l’Affichage Tête Haute HUD couleur.

En pleine heure de pointe sur le périphérique, je ne peux pas quitter la route des yeux une seule seconde sous peine de rater ma sortie. Aucun problème avec l’Affichage Tête Haute HUD couleur : il projette sur le pare-brise les indications du système de navigation et d’autres informations importantes, liées notamment à la sécurité. L’image apparaissant directement dans mon champ de vision semble flotter au-dessus du capot moteur. Par quel miracle ? Un écran semblable à celui d’un téléphone portable se dissimule à l’intérieur de la planche de bord. Des diodes électroluminescentes y produisent une image qui est déviée comme dans un projecteur de diagnostics par quatre miroirs, ce qui la rend six fois plus grande. Grâce à un effet d’optique, le conducteur a l’impression que l’image se trouve environ deux mètres devant lui bien qu’elle se

reflète directement dans le pare-brise. Les yeux n’ont plus à passer de la vision de loin à la vision de près et inversement, ce qui réduit ainsi leur fatigue. Le conducteur est moins distrait et plus détendu, car il ne doit plus regarder tantôt la route, tantôt le combiné d’instruments.

Que m’apporte la Direction Active Intégrale à 4 roues directrices ?

Avec cette BMW, rien de tel qu’une excursion en montagne : les routes de campagne sinueuses et les épingles sont accueillies avec joie après un trajet sur autoroute. Les réactions de la BMW Série 5 Touring sont instantanées et directes. Mais comment s’explique le fait que je reste aussi détendu même dans les virages les plus serrés ? Grâce à la direction Servotronic à assistance variable en fonction de la vitesse, la Direction Active Intégrale à roues arrière directrices module les efforts au volant en fonction de la vitesse de marche. Pour la première fois, l’angle de braquage est modifié aussi bien au niveau des roues avant – par le dispositif de démultiplication variable de la direction active AFS – que des roues arrière. Cette innovation permet une grande précision de conduite sur les routes en lacets et des changements de file rapides et sûrs sur l’autoroute.

Quelle est la fonction de l’indicateur de limitation de vitesse avec indicateur d’interdiction de dépassement ?

C’est le week-end, il fait beau et la route en bon état offre une visibilité parfaite. La voie est libre, je peux accélérer. Mais quelle vitesse est autorisée

sur cette route ? Cela fait un moment que je n’ai plus vu de panneau et une limitation pourrait se cacher derrière le prochain virage. L’indicateur de limitation de vitesse avec indicateur d’interdiction de dépassement connaît toujours la vitesse autorisée et sait également si j’ai le droit de dépasser et l’affiche sur l’écran d’information d’une simple pression sur un bouton. Un investissement qui en vaut la peine ! De nombreuses informations sont intégrées d’office dans le système de navigation, par exemple les limitations de vitesse valables uniquement la nuit. En complément, une caméra intégrée au rétroviseur intérieur « lit » les panneaux de signalisation et de vitesse. La limite actuelle ou une éventuelle interdiction de dépassement apparaissent toujours sur le tableau de bord ainsi que, en option, sur l’Affichage Tête Haute HUD couleur. L’avertisseur est opérationnel dans toute l’Europe, en ville, sur les routes de campagne, les autoroutes et même en cas de travaux sur la route ou de limitations changeant fréquemment. Enfin, avant d’afficher la vitesse autorisée, l’indicateur de limitation de vitesse avec indicateur d’interdiction de dépassement vérifie même si le détecteur de pluie est activé et consulte l’horloge.

Que signifie régulateur de vitesse actif ?

Tout le monde s’est déjà retrouvé dans une circulation ralentie en files ininterrompues sur l’autoroute. Cette situation qui, d’ordinaire, n’a rien d’agréable peut être abordée en toute sérénité à bord de la BMW Série 5 Touring. Dès que le véhicule qui précède s’arrête, ma BMW s’immobilise à son tour automatiquement, sans la moindre hésitation et en douceur. Lorsqu’il redémarre, ma BMW le suit. Son secret : un capteur radar qui balaye la zone située devant la voiture. Son champ de surveillance s’étend de quelques centimètres devant la BMW à 150 mètres. Le régulateur de vitesse actif ACC+ est en effet opérationnel non seulement à faible allure mais aussi sur l’autoroute. Le système prévient en outre le conducteur du risque de télescopage par une mise en garde à deux niveaux. La fonction iBrake intégrée assure un freinage maximal en cas de risque de collision imminente.



BMW et Apple iPhone™ : le couple idéal ?

Vous montez à bord, appuyez sur le bouton de démarrage « Start/Stop » et surprise ! votre chanson préférée est restituée par le système Hi-Fi du véhicule. De la magie ? Non, car une fois couplés, l’Apple iPhone™ (ou n’importe quel autre téléphone portable compatible Bluetooth) et ma BMW Série 5 Touring se comprennent comme par télépathie. Une fois le téléphone inséré dans l’adaptateur BMW, toute la bibliothèque musicale est en outre accessible avec sa structure habituelle dans le système iDrive grâce à la Connectivité étendue pour smartphone. Le répertoire téléphonique est par ailleurs accessible automatiquement grâce au Bluetooth. Cette technologie relie en un clin d’œil le dispositif mains libres de la BMW au téléphone portable, ce qui permet de consulter le répertoire avec le « Controller » iDrive



ou les touches du volant. Une simple pression sur un bouton suffit pour passer un appel via le dispositif mains libres.

De quoi est capable le système d’aide au stationnement intelligent « Park Assist » ?

Tous les soirs, c’est la même histoire : des automobilistes excédés cherchant une place de stationnement. L’une a l’air trop courte, l’autre trop étroite... heureusement que je ne suis plus obligé de me fier à des estimations ! Je m’en remets au système d’aide au stationnement intelligent « Park Assist » et

confie à ma BMW le soin de faire le créneau. Comment cela fonctionne-t-il ? Grâce à des capteurs, le système mesure la longueur disponible. Lorsque l’aide est activée et que le conducteur passe à côté d’une place suffisante, le « Park Assist » lui donne le feu vert. Il suffit alors au conducteur d’enclencher la marche arrière, de lâcher le volant, et d’accélérer ou de freiner. La BMW Série 5 Touring se charge du reste ! Grâce au système d’aide au stationnement PDC ou à la caméra de recul, le conducteur contrôle également les distances par rapport aux autres véhicules garés.



**SIX
QUESTIONS
SUR LA
TECHNIQUE.**

Élégance.



La teinte de carrosserie métallisée « Havana » souligne l'élégance de la BMW Série 5 Touring. Une élégance que l'on retrouve aussi à l'intérieur, avec le cuir Nappa Exclusive « Oyster » et les inserts décoratifs en bois précieux de frêne

madré foncé. Le toit ouvrant panoramique en verre laisse entrer des flots de lumière, tandis que les jantes en alliage léger 18" style 237 à rayons radiaux parachèvent à merveille l'esthétique d'ensemble.



Dynamisme.



La combinaison de la teinte de carrosserie métallisée « Kaschmir Silber » et du cuir Dakota « Zimtbraun » apporte à la BMW Série 5 Touring une touche sportive. Son élégance extérieure s'accorde parfaitement avec les jantes en alliage

léger 18" style 329 turbine. À l'intérieur, le volant Sport gainé cuir et les inserts décoratifs en aluminium finement brossé rehaussent encore le caractère dynamique de votre nouvelle BMW.



Finition Sport Design. Pour un surcroît de dynamisme.



Finition Sport Design*. Elle comprend les sièges avant Sport, le volant M gainé cuir, les inserts décoratifs en aluminium « Hexagon » et le ciel de pavillon « Anthrazit ». Tous ces équipements assurent une entrée en scène des plus sportives. Un kit aérodynamique spécifique et les jantes en alliage léger 18" (46 cm) style 350 M à rayons doubles de série (les jantes en alliage léger

19" (48 cm) style 351 M¹ à rayons doubles représentées ici sont disponibles en option) confèrent au design extérieur un dynamisme prononcé. La finition Sport Design, incluant la suspension Sport², est disponible dans un choix de sept teintes de carrosserie.



Jantes en alliage léger 18" (46 cm) style 350 M à rayons doubles, 8 J x 18, 245/45 R 18.



□ Jantes en alliage léger 19" (48 cm) style 351 M¹ à rayons doubles, 8,5 J x 19, 245/40 R 19.



Le **diffuseur arrière** améliore la portance du train arrière et augmente l'appui au sol à vitesse soutenue. Les sorties d'échappement chromées foncées contribuent elles aussi à accentuer le caractère sportif.



Seuils de portes M avec insert chromé et logo M. Le complément esthétique idéal de la finition Sport Design.



Le **volant M gainé cuir**, avec touches multifonctions, offre une meilleure préhension grâce à sa jante plus épaisse et au profilage des pouces spécial.³



¹ Série sur BMW M550d xDrive Touring. La BMW M550d xDrive présente quelques spécificités.
² Modèles xDrive sans suspension Sport.
³ Développé par BMW M



³ Palettes de changement de rapport uniquement disponibles en combinaison avec la boîte de vitesses automatique Sport à 8 rapports.

BMW Individual. La façon la plus exclusive de rouler en BMW.

La véritable exclusivité obéit aux plus hautes exigences : celles que l'on s'impose à soi-même. BMW Individual vous permet de concrétiser vos envies.

La nouvelle teinte métallisée BMW Individual « Amazonitsilber » (représentée ici) et la sellerie cuir Merino fine fleur BMW Individual « Graphit » de la BMW Série 5 Touring séduisent par leurs tonalités élégantes créant un accord harmonieux. Selon l'incidence de la lumière, les teintes offrent un large éventail de couleurs passant du gris pastel au vert. Ces reflets changeants d'une brillance unique et les pigments spéciaux sous la surface confèrent aux teintes de carrosserie BMW Individual une intensité exceptionnelle. La texture de surface d'une finesse inimitable du cuir Merino fine fleur BMW Individual lui confère un toucher d'une douceur et d'une souplesse inégalées, fruit d'un traitement complexe préservant au maximum l'intégrité de la matière première. Les inserts décoratifs BMW Individual, à la finition parfaite, réalisés dans des bois rigoureusement sélectionnés, contribuent également au cachet exclusif de l'habitacle. Les inserts « Piano laqué noir », représentés ici, se distinguent par une surface brillante que seuls les meilleurs fabricants de pianos sont capables d'égalier.



Entrez dans l'univers interactif de BMW Individual grâce à l'application pour iPad™ BMW Individual.

Teinte métallisée BMW Individual « Amazonitsilber ».



Teinte métallisée BMW Individual « Champagner Quarz ».



Jantes en alliage léger 19" (48 cm) style 349 I à rayons en V. Dimensions : 8,5 J x 19, pneumatiques 245/40 R 19.



Cuir Merino fine fleur « Platin ».



Sellerie cuir étendu Merino fine fleur « Platin », bois précieux de noyer satiné « Honigbraun » et volant en cuir avec incrustation annulaire en bois.

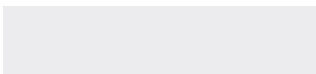


Sellerie cuir étendu Merino fine fleur « Graphit » avec inserts décoratifs « Piano laqué noir ».

Teintes de carrosserie.*



668 Teinte unie « Schwarz »



300 Teinte unie « Alpinweiss »



475 Teinte métallisée « Saphirschwarz »



354 Teinte métallisée « Titansilber »



A52 Teinte métallisée « Spacegrau »



A72 Teinte métallisée « Kaschmirsilber »



A84 Teinte métallisée « Milano beige »



A76 Teinte métallisée « Tiefseeblau »



A81 Teinte métallisée « Tasman »



A17 Teinte métallisée « Havanna »



B90 Teinte métallisée « Sophistograu II » brillant



A89 Teinte métallisée « Imperialblau » brillant



416 Teinte métallisée « Carbonschwarz »¹



BMW Individual



X02 Teinte métallisée BMW Individual
« Citrinschwarz »



S34 Teinte métallisée BMW Individual
« Azuritschwarz »



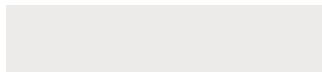
X04 Teinte métallisée BMW Individual
« Mondstein »



X07 Teinte métallisée BMW Individual
« Amazonitsilber »



X08 Teinte métallisée BMW Individual
« Champagner Quarz »



490 Teinte métallisée BMW Individual
« Brillantweiss »



490 Teinte métallisée BMW Individual
« Frozen Grey » mat



490 Teinte métallisée BMW Individual
« Frozen Silver » mat

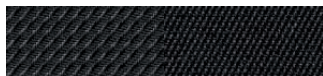


490 Teinte métallisée BMW Individual
« Frozen Dark Blue » mat

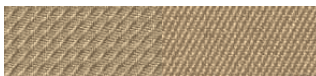
* Pour découvrir le détail des équipements de série, le contenu des Finitions ainsi que les options et leur prix, veuillez vous reporter à la brochure Tarifs de ce modèle. La brochure Tarifs est également disponible en téléchargement sur www.bmw.fr, rubrique Documentation.

Veillez noter que certains éléments intérieurs peuvent diverger de la teinte d'habitacle en fonction des garnissages.

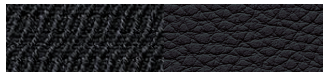
Garnissages.*



AWAT Tissu Diagonal « Anthrazit »



AWDF Tissu Diagonal « Venetobeige »



FPAT Tissu/cuir Tudor « Anthrazit/Schwarz »



AZAT Tissu Grey Shadow/alcantara
« Anthrazit/Schwarz »^{1,2}



LCSW Cuir Dakota « Schwarz »



LCDE Cuir Dakota « Everestgrau »



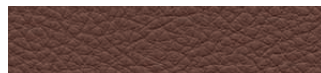
LCDF Cuir Dakota « Venetobeige »



LCDH Cuir Dakota « Oyster »³ avec teinte d'habitacle « Oyster »



LCCX Cuir Dakota « Oyster » avec teinte d'habitacle « Schwarz »



LCEZ Cuir Dakota « Zimtbraun »



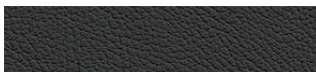
NASW Cuir Nappa Exclusive étendu
« Schwarz »⁴



NACX Cuir Nappa Exclusive étendu
« Oyster »⁴



BMW Individual



ZAP8 Cuir Merino fine fleur BMW Individual
« Graphit »^{5,6}



ZAP7 Cuir Merino fine fleur BMW Individual
« Seidengrau »^{5,6}



ZAC8 Cuir Merino fine fleur BMW Individual
« Platin »^{5,6}



ZAP6 Cuir Merino fine fleur BMW Individual
« Champagner »^{5,6}



ZAWT Cuir Merino fine fleur BMW Individual
« Cohibabraun »^{5,6}

¹ Uniquement disponible en combinaison avec la finition Sport Design.

² De série sur BMW M550d xDrive.

³ Partie supérieure de la planche de bord et haut de contre-portes en « Oyster » foncé.

⁴ Uniquement en combinaison avec l'option sièges avant Confort.

⁵ Avec micro-perforations en combinaison avec l'option sièges avant à ventilation active.

⁶ Le cuir Merino fine fleur BMW Individual habille les sièges avant et arrière, appuis-tête inclus, l'arrière du dossier des sièges avant, les inserts des contre-portes, la console centrale, accoudoir inclus ainsi que la partie inférieure du tableau de bord.

Ces pages vous permettent de découvrir les teintes et les garnissages proposés sur la **BMW Série 5 Touring**, de contempler à loisir votre teinte préférée ou de comparer différentes possibilités de combinaison. Les nuanciers sont destinés à vous donner un premier aperçu. L'expérience ayant montré que certaines teintes d'origine sont difficiles à reproduire, nous vous conseillons de vous rendre chez votre Concessionnaire BMW pour vous faire une idée plus précise des teintes proposées. Il se fera un plaisir de vous montrer des échantillons et de vous conseiller si vous avez des souhaits particuliers. Veuillez noter également que, malgré la qualité des garnissages BMW, des dégradations, dues notamment à des vêtements qui déteignent, peuvent apparaître même dans le cadre d'une utilisation normale, par exemple sur les garnissages les plus clairs.

Configurateur BMW : créez la BMW de vos rêves. Tous les moteurs, toutes les teintes et tous les équipements actuels sont à votre disposition. Plus d'informations sur www.bmw.fr/configurateur

Teintes d'habitacle / Ciel de pavillon BMW Individual.*



« Schwarz » avec ciel de pavillon en « Everestgrau »



« Oyster » avec ciel de pavillon en « Oyster »



« Venetobeige » avec ciel de pavillon en « Oyster »



« Everestgrau » avec ciel de pavillon en « Everestgrau »



BMW Individual



775 Ciel de pavillon « Anthrazit »

XD5 Ciel de pavillon alcantara
BMW Individual « Seidengrau »XD5 Ciel de pavillon alcantara
BMW Individual « Platin »XD5 Ciel de pavillon alcantara
BMW Individual « Champagner »776 Ciel de pavillon alcantara
BMW Individual « Anthrazit »

Inserts décoratifs.*

4AT Brillants « Schwarz »¹

4CE Bois précieux Finition « Anthrazit »



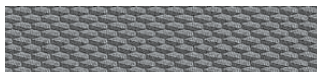
4B5 Bois précieux de frêne madré clair



4BN Bois précieux de frêne madré foncé



4B9 Aluminium finement brossé

4MR Aluminium « Hexagon »²

BMW Individual

XE5 Bois précieux de platane
BMW Individual « Rotbraun »XE6 Bois précieux de noyer satiné
BMW Individual « Honigbraun »

XE7 « Piano laqué noir » BMW Individual

* Pour découvrir le détail des équipements de série, le contenu des Finitions ainsi que les options et leur prix, veuillez vous reporter à la brochure Tarifs de ce modèle. La brochure Tarifs est également disponible en téléchargement sur www.bmw.fr, rubrique Documentation.

Combinaisons possibles.

Garnissages	Teintes de garnissage											Teintes de garnissage BMW Individual							
	Tissu Diagonal	Tissu cuir Tudor	Tissu Grey Shadow/alcan-lara	Cuir Dakota ^{2,3}						Cuir Nappa Exclusive étendu ⁴		Cuir Merino BMW Individual ⁴							
Sièges de série	•	•	—	—	•	•	•	•	•	•	•	•	•	•	•	•	•	•	•
Sièges avant Sport	—	—	—	•	•	•	•	•	•	•	•	•	•	•	•	•	•	•	•
Sièges avant Confort	—	—	—	•	•	•	•	•	•	•	•	•	•	•	•	•	•	•	•
Teintes de garnissage	« Anthrazit »	« Veneto-beige »	« Anthrazit/Schwarz »	« Anthrazit »	« Schwarz »	« Everest-grau »	« Veneto-beige »	« Oyster »	« Oyster »	« Zimbraun »	« Schwarz »	« Oyster »	« Graphit »	« Sueden-grau »	« Platin »	« Champagner »	« Cognac-brun »		
	■	■	■	■	■	■	■	■	■	■	■	■	■	■	■	■	■	■	■
Teintes d'habitacle	« Schwarz »	« Veneto-beige »	« Schwarz »	« Schwarz »	« Schwarz »	« Everest-grau »	« Veneto-beige »	« Oyster »	« Schwarz »	« Schwarz »	« Schwarz »	« Schwarz »	« Schwarz »	« Schwarz »	« Schwarz »	« Schwarz »	« Schwarz »	« Schwarz »	
	■	■	■	■	■	■	■	■	■	■	■	■	■	■	■	■	■	■	■
Teintes de carrosserie																			
Teinte unie « Schwarz »	■	•	•	•	•	•	•	•	•	•	•	•	•	•	•	•	•	•	•
Teinte unie « Alpinweiss »	■	•	•	•	•	•	•	•	•	•	•	•	•	•	•	•	•	•	•
Teinte métallisée « Saphirschwarz »	■	•	•	—	•	•	•	•	•	•	•	•	•	•	•	•	•	•	•
Teinte métallisée « Titansilber »	■	•	•	•	•	•	•	•	•	•	•	•	•	•	•	•	•	•	•
Teinte métallisée « Spacegrau »	■	•	•	•	•	•	•	•	•	•	•	•	•	•	•	•	•	•	•
Teinte métallisée « Kaschmirsilber »	■	•	•	—	•	•	•	•	•	•	•	•	•	•	•	•	•	•	•
Teinte métallisée « Milano beige »	■	•	•	—	•	•	•	•	•	•	•	•	•	•	•	•	•	•	•
Teinte métallisée « Tiefseeblau »	■	•	•	—	•	•	•	•	•	•	•	•	•	•	•	•	•	•	•
Teinte métallisée « Tasman »	■	•	•	—	•	•	•	•	•	•	•	•	•	•	•	•	•	•	•
Teinte métallisée « Havana »	■	•	•	—	•	•	•	•	•	•	•	•	•	•	•	•	•	•	•
Teinte métallisée « Sophistograu II » brillant	■	•	•	•	•	•	•	•	•	•	•	•	•	•	•	•	•	•	•
Teinte métallisée « Imperialblau » brillant	■	•	•	•	•	•	•	•	•	•	•	•	•	•	•	•	•	•	•
Teinte métallisée « Carbonschwarz » ²	■	—	—	•	•	•	•	•	•	•	•	•	•	•	•	•	•	•	•
Teintes de carrosserie BMW Individual																			
Teinte métallisée « Citrinschwarz »	■	•	•	•	•	•	•	•	•	•	•	•	•	•	•	•	•	•	•
Teinte métallisée « Azurischwarz »	■	•	•	•	•	•	•	•	•	•	•	•	•	•	•	•	•	•	•
Teinte métallisée « Mondstein »	■	•	•	•	•	•	•	•	•	•	•	•	•	•	•	•	•	•	•
Teinte métallisée « Amazonsilber »	■	•	•	•	•	•	•	•	•	•	•	•	•	•	•	•	•	•	•
Teinte métallisée « Champagner Quarz »	■	•	•	•	•	•	•	•	•	•	•	•	•	•	•	•	•	•	•
Teinte métallisée « Brillantweiss »	■	•	•	•	•	•	•	•	•	•	•	•	•	•	•	•	•	•	•
Teinte métallisée « Frozen Grey » mat	■	•	•	•	•	•	•	•	•	•	•	•	•	•	•	•	•	•	•
Teinte métallisée « Frozen Silver » mat	■	•	•	•	•	•	•	•	•	•	•	•	•	•	•	•	•	•	•
Teinte métallisée « Frozen Dark Blue » mat	■	•	•	•	•	•	•	•	•	•	•	•	•	•	•	•	•	•	•
Inserts décoratifs																			
Brillants « Schwarz » ¹	■	•	•	—	•	•	•	•	•	•	•	•	•	•	•	•	•	•	•
Bois précieux Fineline « Anthrazit »	■	•	•	•	•	•	•	•	•	•	•	•	•	•	•	•	•	•	•
Bois précieux de frêne madré clair	■	•	•	•	•	•	•	•	•	•	•	•	•	•	•	•	•	•	•
Bois précieux de frêne madré foncé	■	•	•	•	•	•	•	•	•	•	•	•	•	•	•	•	•	•	•
Aluminium finement brossé	■	•	•	•	•	•	•	•	•	•	•	•	•	•	•	•	•	•	•
Aluminium « Hexagon » ²	■	—	—	•	•	•	•	•	•	•	•	•	•	•	•	•	•	•	•
Inserts décoratifs BMW Individual																			
Bois précieux de platane « Rotbraun »	■	•	•	•	•	•	•	•	•	•	•	•	•	•	•	•	•	•	•
Bois précieux de noyer satiné « Honigbraun »	■	•	•	•	•	•	•	•	•	•	•	•	•	•	•	•	•	•	•
« Piano laqué noir »	■	•	•	•	•	•	•	•	•	•	•	•	•	•	•	•	•	•	•

■ BMW Individual □ Équipement en option □ Équipement de série • Combinaison recommandée — Non disponible

¹ Indisponible sur BMW M550d xDrive.

² Disponible uniquement en combinaison avec la finition Sport Design.

³ Le cuir Dakota habille les surfaces d'assise des sièges, l'accoudoir central et les accoudoirs

de porte, la partie centrale des appuis-tête, ainsi que le soufflet de levier de vitesses. Autres équipements présentant un aspect cuir : Sensatec ; origine du cuir : Afrique du Sud.

⁴ Origine des cuirs Nappa Exclusive et Merino BMW Individual : Allemagne.

Équipements de série / en option.*



Projecteurs bi-Xénon avec réglage automatique de la portée et lave-projecteurs. Améliorent nettement l'éclairage de la chaussée la nuit ou lorsque la visibilité est mauvaise. Les quatre anneaux lumineux à LED de série avec fonction d'éclairage diurne peuvent également faire office de feux de stationnement.

Pack Advanced Xenon. Ce pack procure une qualité d'éclairage optimale en combinant projecteurs bi-Xénon avec lave-projecteurs, **projecteurs directionnels** avec répartition variable de la lumière et **feux de route adaptatifs**. Tandis que les premiers pivotent dès que le conducteur s'engage dans un virage et assurent l'éclairage d'intersection, les seconds assistent le conducteur la nuit en passant automatiquement de pleins phares en feux de croisement selon les conditions de circulation.



Le toit ouvrant panoramique en verre dispose d'une ouverture et d'une surface vitrée généreuses, ainsi que d'un déflecteur asservi à la vitesse. La partie avant de la surface vitrée s'entrebâille électriquement et peut coulisser. Elle dispose en outre d'un ciel de pavillon électrique mobile ainsi que d'une ouverture/fermeture Confort et de la protection anti-pincement.



Rétroviseurs extérieurs, à réglage électrique, sphériques et chauffants. En combinaison avec l'option « Surround View », le rétroviseur est bicolore (photo).

Rétroviseurs extérieurs électrochromes et rabattables électriquement.



Feux arrière à LED ainsi que feux de stop et clignotants. Les feux arrière au dessin caractéristique des BMW assurent une visibilité optimale. Les feux de stop dynamiques clignotants aident les conducteurs qui vous suivent à faire immédiatement la distinction entre un léger freinage et un freinage appuyé, pour encore plus de sécurité.



Les rails de toit en aluminium satiné s'accordent parfaitement avec le design de la BMW Série 5 Touring. Ce système de portage multifonctions BMW permet de transporter facilement et en toute sécurité bagages, vélos et planches de surf. Également disponible en noir mat et en Shadow Line brillant.



Finition Aluminium Line satiné. Pour les encadrements de vitres latérales et les baguettes de bas de glace. Les barres verticales de calandre, les montants de vitres et le socle des rétroviseurs extérieurs sont en noir brillant.



Shadow Line brillant. Baguettes de bas de glace et encadrements de vitres en noir brillant.



Accès Confort avec ouverture sans contact du hayon « Smart Opener » (disponible avec l'option éclairage d'ambiance), avec poignées de portes à insert chromé avec éclairage intégré. Il permet de verrouiller et de déverrouiller la BMW sans manipuler la clé radiocommandée. Comprend l'ouverture sans contact du hayon. La **fermeture assistée des portes « Soft Close »** ferme en douceur les quatre portes.



Sortie d'échappement. Double sortie à gauche sur les BMW 528i, 520d, 525d et 530d. Deux sorties simples à gauche et à droite sur les BMW 535i et 535d. Sorties trapézoïdales sur la BMW M1550d xDrive (chrome foncé sur M1550d xDrive).



Crochet d'attelage entièrement électrique.

* Pour découvrir le détail des équipements de série, le contenu des Finitions ainsi que les options et leur prix, veuillez vous reporter à la brochure Tarifs de ce modèle. La brochure Tarifs est également disponible en téléchargement sur www.bmw.fr, rubrique Documentation.



Jantes en alliage léger 17" (43 cm) style 236 à rayons en V. Dimensions : 8 J x 17, pneumatiques 225/55 R 17.



Jantes en alliage léger 17" (43 cm) style 327 à rayons en étoile avec pneumatiques RSC permettant le roulage à plat. Dimensions : 8 J x 17, pneumatiques 225/55 R 17.



Jantes en alliage léger 17" (43 cm) style 363 Aero avec pneumatiques RSC permettant le roulage à plat. Dimensions : 8 J x 17, pneumatiques 225/55 R 17.



Jantes en alliage léger 18" (46 cm) style 237 à rayons radiaux avec pneumatiques RSC permettant le roulage à plat. Dimensions : 8 J x 18, pneumatiques 245/45 R 18.



Jantes en alliage léger 18" (46 cm) style 328 à rayons en V avec pneumatiques RSC permettant le roulage à plat. Dimensions : 8 J x 18, pneumatiques 245/45 R 18.



Jantes en alliage léger 18" (46 cm) style 329 turbine avec pneumatiques RSC permettant le roulage à plat. Dimensions : 8 J x 18, pneumatiques 245/45 R 18.



Jantes en alliage léger 19" (48 cm) style 332 à rayons en W avec pneumatiques RSC permettant le roulage à plat. Dimensions : 8,5 J x 19, pneumatiques 245/40 R 19.



Jantes en alliage léger 18" (46 cm) style 330 à rayons en étoile avec pneumatiques RSC permettant le roulage à plat. Dimensions : 8 J x 18, pneumatiques 245/45 R 18.



Jantes en alliage léger 19" (48 cm) style 331 à rayons en V avec pneumatiques RSC permettant le roulage à plat. Dimensions : 8,5 J x 19, pneumatiques 245/40 R 19.

Équipements de série / en option.*



Volant Sport gainé cuir avec touches multifonctions. Celles-ci permettent de commander les fonctions audio, vocales, de téléphonie et le régulateur de vitesse (ici : palettes de changement de rapport, uniquement avec boîte automatique Sport).

Volant chauffant. La jante du volant se réchauffe rapidement sur simple pression d'un bouton.



Le volant gainé cuir avec touches multifonctions permet de commander confortablement toute une série de fonctions sans quitter la route des yeux. Vous conservez toujours vos mains sur le volant. Le bloc de touches de gauche sert à piloter toutes les fonctions du régulateur de vitesse, celui de droite les fonctions audio telles que l'autoradio et le téléphone.



Bouton de démarrage « Start/Stop ». Il permet de démarrer ou d'arrêter le moteur après avoir déverrouillé le véhicule. La clé de contact est automatiquement reconnue sans que vous ayez à l'insérer (représenté ici : bouton de démarrage « Start/Stop » avec fonction d'arrêt et de redémarrage automatique du moteur).



La boîte de vitesses manuelle à 6 rapports se distingue par sa douceur, un étagement parfait et des débrayements courts et précis. Grâce aux étagements courts, vous pouvez encore mieux exploiter la caractéristique dynamique du moteur en accord avec votre style de conduite. Indisponible sur BMW 535d et les modèles xDrive.



Boîte automatique à 8 rapports. Série sur BMW 535d et les modèles xDrive.

Sélecteur de mode de conduite avec mode ECO PRO. Permet de choisir entre les modes « ECO PRO », « Confort » et « Sport ».



Boîte automatique Sport à 8 rapports. Elle offre une caractéristique sportive et des palettes de changement de rapport sur le volant Sport gainé cuir pour une conduite particulièrement dynamique. Sélecteur de mode de conduite de série en combinaison avec cette boîte de vitesses. Série sur BMW M550d.



Le régulateur de vitesse avec fonction freinage permet d'enregistrer la vitesse souhaitée à partir de 30 km/h et la maintient constante. L'indicateur de limitation de vitesse vous avertit à l'aide d'un voyant sur le combiné d'instrumentation et d'un signal sonore si vous dépassez la vitesse définie.



Le régulateur de vitesse actif ACC+ avec fonction Stop&Go et avertisseur de risque de collision combine les fonctions de régulateur de vitesse (avec maintien actif d'une distance de sécurité par rapport au véhicule qui précède) et de freinage jusqu'à arrêt complet avec redémarrage automatique.



Tableau de bord avec 4 cadrans analogiques pour l'indicateur de vitesse, le compte-tours, le niveau de carburant et la température de l'huile moteur. L'écran d'information haute résolution au format large 5,7" (14,5 cm) affiche par exemple la consommation instantanée, les fonctions de l'ordinateur de bord et les indications du système de navigation s'il équipe le véhicule.



Tableau de bord « Black Panel ». Avec quatre cadrans analogiques pour l'indicateur de vitesse, le compte-tours, le niveau de carburant et la température de l'huile moteur. L'écran d'information 9,2" (23,4 cm) haute résolution situé en dessous affiche notamment la consommation instantanée et l'autonomie sous forme de graphique, de même que les fonctions de l'ordinateur de bord et des totaliseurs journalier et de distance parcourue, parallèlement à des indications du système de navigation. Grâce à la technologie « Black Panel », les informations apparaissent sous forme de surfaces noir mat lorsque le contact est coupé.

* Pour découvrir le détail des équipements de série, le contenu des Finitions ainsi que les options et leur prix, veuillez vous reporter à la brochure Tarifs de ce modèle. La brochure Tarifs est également disponible en téléchargement sur www.bmw.fr, rubrique Documentation.

¹ Mode « Confort+ » supplémentaire disponible avec Adaptive Drive ou Amortissement variable piloté.



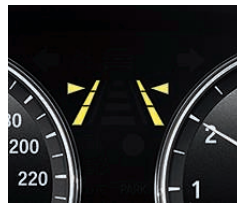
Instrumentation « Black Panel » avancée, 10,2" (25,9 cm). Ce système optionnel offre une visualisation unique de l'expérience de conduite et affiche au choix trois modes différents avec des couleurs et un graphisme spécifiques : le mode Confort (photo à gauche), le mode ECO PRO et le mode Sport (à droite). Le nouvel affichage numérique améliore à la fois la sécurité, le confort et l'expérience de conduite en mettant en évidence des informations spécifiques selon le mode choisi, par exemple, par des chiffres plus grands. Ainsi, en mode Sport, l'écran lumineux en rouge ne se concentre plus que sur les informations essentielles à une conduite sportive : à gauche apparaît en grand la vitesse instantanée, avec une simple graduation allant jusqu'à 260 km/h ; à droite, le compte-tours indique en grand le rapport engagé.



Mode ECO PRO. Aide à réduire nettement la consommation grâce à des conseils et à un affichage du régime idéal pour une conduite efficiente. Régime moteur, chauffage et climatisation sont optimisés, tandis que le système de navigation propose un itinéraire ECO PRO. L'économie de carburant réalisée est affichée sous la forme de kilomètres « gagnés ».



L'indicateur de limitation de vitesse avec indicateur d'interdiction de dépassement détecte les panneaux de signalisation et indique au conducteur entre autres la vitesse maximale autorisée sur l'écran d'information ou sur l'Affichage Tête Haute HUD couleur optionnel (uniquement en combinaison avec un système de navigation).



L'avertisseur de franchissement de ligne avec avertisseur de risque de collision détecte grâce à une caméra tout rapprochement involontaire des lignes de délimitation de voies et avertit immédiatement le conducteur par des vibrations dans le volant.



L'avertisseur avancé d'angle mort vérifie si un véhicule se trouve dans l'angle mort ou se rapproche rapidement lorsque le conducteur actionne le clignotant pour changer de file. Le cas échéant, le système l'alerte par des vibrations dans le volant et un signal optique sur le boîtier du rétroviseur extérieur.



L'Affichage Tête Haute HUD couleur projette directement dans le champ de vision du conducteur les informations importantes relatives à la conduite telles que la vitesse instantanée du véhicule. Les informations étant projetées en couleur, cela lui permet de les identifier encore plus facilement et rapidement. Les indications du système de navigation, les fonctions de l'indicateur de limitation de vitesse avec indicateur d'interdiction de dépassement et de l'unité active de contrôle ainsi que les mises en garde du système de vision nocturne BMW « Night Vision » avec détection des piétons peuvent également être affichées.



Le système d'aide au stationnement intelligent « Park Assist » facilite les manœuvres de stationnement en parallèle en mesurant l'écart entre deux voitures lorsque vous roulez à moins de 35 km/h. Dès qu'une place suffisamment grande a été repérée, le système prend en charge les manœuvres de braquage et de contre-braquage tandis que le conducteur agit sur les pédales d'accélérateur et de frein. Le capteur est harmonieusement intégré dans le répétiteur de clignotant (non disponible sur les modèles équipés de la technologie xDrive). Le système peut être complété par la fonction « Surround View » (représentée ci-dessus).

Équipements de série / en option.*



La **caméra de recul** filme l'espace derrière le véhicule, les images apparaissant sur l'écran de contrôle. L'affichage de trajectoires virtuelles vous montre par exemple si une place de parking est assez grande pour votre voiture. La caméra de recul s'active automatiquement au passage de la marche arrière.

Système d'aide au stationnement PDC avant et arrière. Il facilite les manœuvres de stationnement sur les emplacements les plus étroits, la distance entre votre véhicule et un obstacle étant indiquée par un signal sonore et représentée sur l'écran de contrôle.



Le **système « Surround View »** fournit des informations sur l'environnement direct du véhicule lors des manœuvres de stationnement. Avec ce système, la BMW est représentée sur l'écran de contrôle suivant une perspective à vol d'oiseau. La caméra de recul (en option) et les caméras d'intersections (représentées ci-dessus) offrent en outre une meilleure vue, respectivement lors des manœuvres de stationnement en marche arrière à moins de 20 km/h et aux intersections sans visibilité.



Le « **Controller** » est l'élément de commande central du système iDrive permettant de piloter les fonctions de l'écran de contrôle (représenté ici avec applications en céramique optionnelles).



Écran de contrôle TFT couleur haute résolution de 6,5" (16,5 cm). Il permet d'afficher les fonctions commandées à partir du « Controller ». En combinaison avec la Navigation multimédia Professional disponible en option, l'écran mesure 10,2" (25,9 cm) (photo).



Navigation multimédia Professional avec écran couleur haute résolution de 10,2" (25,9cm) fractionnable, lecteur DVD audio et vidéo compatible MP3, disque dur pour les données de navigation avec 20 Go pour les fichiers audio, cartes de navigation en 3D, itinéraires ECO PRO et photos satellites.

Système de navigation Business avec écran couleur haute résolution de 6,5" (16,5 cm), lecteur CD audio compatible MP3, données de navigation dans la mémoire interne, canal d'informations routières TMC, cartes de navigation en 2D et itinéraires ECO PRO.



Services Télématiques BMW ConnectedDrive. BMW Assist comprend différents services: Appel d'Urgence automatique et manuel, Information Traffic en Temps Réel RTTI, fonction « Envoyer au véhicule » de Google Maps™, informations et renseignements personnalisés. BMW Online vous permet de bénéficier de services en ligne (compte e-mail, carnet d'adresses, dépêches AFP, guide de voyage et recherche locale Google Maps™).



BMW Internet. Jeter un coup d'œil sur son compte bancaire lors d'un déplacement, faire une offre sur eBay ou chercher une info sur Wikipédia : BMW Internet vous permet de consulter les pages web sans restriction directement à bord de votre voiture. Le « Controller » iDrive de la console centrale fait office de souris.



Le **disque dur** de 20 Go permet d'accéder rapidement à une collection complète de fichiers audio. Ces derniers peuvent être copiés à partir de CD, d'un lecteur MP3 ou d'une clé USB (composant de la Navigation multimédia Professional).

* Pour découvrir le détail des équipements de série, le contenu des Finitions ainsi que les options et leur prix, veuillez vous reporter à la brochure Tarifs de ce modèle. La brochure Tarifs est également disponible en téléchargement sur www.bmw.fr, rubrique Documentation.



Le **manual d'utilisation intégré** vous permet d'accéder rapidement et directement à toutes les informations sur le véhicule. Le manuel s'affiche sur l'écran de contrôle et les recherches se font à l'aide du « Controller » iDrive. Pour une clarté maximale, les informations s'accompagnent d'animations et de graphiques dynamiques.



Fonction TV. Sur l'écran de contrôle, à l'arrêt. La réception TV est compatible avec les programmes diffusés en mode numérique terrestre (TNT). En combinaison avec la station multimédia arrière Professional, il est également possible de regarder la télévision aux places arrière. Disponible avec la Navigation multimédia Professional.



Le **système de vision nocturne BMW « Night Vision » avec détection des piétons et signal sonore** retransmet sur l'écran de contrôle, à l'aide d'une caméra thermique, les images de personnes ou d'animaux se trouvant à une distance maximale de 300 mètres. Il comprend une fonction de détection des piétons qui alerte le conducteur par signal optique (indication optionnelle sur l'Affichage Tête Haute HUD) lorsque des personnes se déplacent sur la chaussée dans une zone non éclairée par les projecteurs jusqu'à 100 mètres. En combinaison avec ce système, une caméra thermique est intégrée dans la double calandre. Un nouveau signal sonore améliore encore la sécurité en cas de situation critique.



La **station multimédia arrière Professional** comprend deux écrans couleur de 9,2" (23,4 cm) réglables en inclinaison et à commande séparée ainsi qu'un lecteur DVD à l'arrière. Elle permet d'utiliser en cours de route le système de navigation et d'accéder aux Services Télématiques BMW ConnectedDrive. Pilotage par télécommande et ports pour lecteur MP3, consoles de jeu et casques (fil non compris).



Autoradio BMW Professional, avec amplificateur 4 canaux, double tuner, système d'antenne à réception multiple Diversity, fonction scan, lecteur CD compatible MP3 et 6 haut-parleurs.

Le **système Hi-Fi** avec amplificateur numérique (205 W) et 12 haut-parleurs assure une brillante restitution sonore (de série sur BMW M550d xDrive).

Le **système Hi-Fi Professional** avec traitement des signaux DIRAC et mode Surround, amplificateur numérique de 600 W, égalisation spécifique au véhicule et 16 haut-parleurs assure une sonorité exceptionnelle.

Tuner DAB. Permet la réception de radios numériques. Compatible DAB+.



Système Hi-Fi Surround Sound System Bang & Olufsen. Grâce au nouveau traitement des signaux Dirac Dimensions™, le système offre un espace ouvert et vivant et procure une acoustique exceptionnelle via 16 haut-parleurs de 1 200 watts, dont une enceinte centrale sortant automatiquement et intégrant un médium. Il utilise la technologie « Acoustic Lens » qui garantit une qualité de son constante à toutes les places. Vous avez le choix entre deux réglages : « Studio », pour un son cristallin, ou « Expanded », pour un élargissement du champ sonore. L'expérience acoustique est complétée par une dimension visuelle avec les grilles de haut-parleurs rétro-éclairées.

Équipements de série / en option.*



Climatisation automatique 2 zones : filtre pour air recyclé, capteur de buée, ventilation auxiliaire, exploitation de la chaleur résiduelle et régulation automatique de la température séparée à l'avant.

Climatisation automatique 2 zones à fonctionnalités étendues, avec entre autres recyclage automatique de l'air AUC, régulation individuelle avec cinq niveaux d'intensité et capteur solaire (représentée ci-dessus ; série sur BMW 535i et 535d).



Sièges avant de série avec réglage électrique de la hauteur de l'assise et de l'inclinaison du dossier, et réglage manuel de la position longitudinale et de la hauteur des appuis-tête.

Sièges avant électriques, avec mémoires pour le siège conducteur, la colonne de direction et l'abaissement électrique du rétroviseur extérieur droit (de série sur BMW M550d xDrive).

Sièges avant chauffants. Chauffage de l'assise et du dossier à trois niveaux de réglage.

Sièges avant avec soutien lombaire : réglage électrique de la hauteur et de la profondeur, pour une ergonomie parfaite et un excellent soutien des muscles dorsaux.



Sièges avant Sport. Leurs flancs proéminents assurent un maintien latéral optimal dans toutes les situations de conduite. La hauteur de l'assise et l'inclinaison du dossier sont réglables électriquement, l'inclinaison et la longueur de l'assise ainsi que la position longitudinale sont également réglables manuellement. Série sur BMW M550d xDrive.



Sièges avant Confort, à réglage électrique, appuis-tête Confort (surface d'appui réglable) actifs, réglage de la partie supérieure et de la largeur du dossier, de la longueur d'assise et de la hauteur des appuis-tête, soutien lombaire et mémoires pour les sièges avant, les rétroviseurs extérieurs et la colonne de direction à réglage électrique.

Les **sièges avant actifs** garantissent une position assise détendue même sur les longues distances. Les deux moitiés de l'assise se soulèvent et s'abaissent en sens contraire de manière cyclique afin de stimuler régulièrement le bassin et la région lombaire et ainsi la soulager sur de longs trajets.

* Pour découvrir le détail des équipements de série, le contenu des Finitions ainsi que les options et leur prix, veuillez vous reporter à la brochure Tarifs de ce modèle. La brochure Tarifs est également disponible en téléchargement sur www.bmw.fr, rubrique Documentation.



Les **sièges avant à ventilation active** assurent une température rafraîchissante en été et augmentent nettement le confort. Des ventilateurs dans l'assise et dans le dossier soufflent de l'air à travers le garnissage en cuir perforé.



Accoudoir central avant, avec vide-poches.



Préparation BMW ConnectedDrive et interface Bluetooth¹ avec port audio USB. Votre BMW se transforme en véritable bureau grâce à l'intégration de téléphones portables professionnels¹. Grâce aux fonctions bureautiques, vos rendez-vous, contacts ou SMS s'affichent sur l'écran de contrôle via la connexion Bluetooth. Ces informations peuvent aussi être restituées en mode vocal par le système Hi-Fi, tout comme les e-mails entrants des possesseurs de BlackBerry[®]. Le streaming audio Bluetooth assure la restitution des fichiers musicaux sans fil via les appareils compatibles Bluetooth. Un adaptateur pour recharge et une antenne externe sont disponibles dans le programme des Accessoires d'Origine BMW. Série sur BMW M550d xDrive.



L'**éclairage de série** comprend des spots de descente de voiture, l'éclairage du bas de l'habitacle à l'avant, de la boîte à gants, de l'habitacle et des miroirs de courtoisie gauche et droit, des liseuses à l'arrière et l'éclairage indirect du coffre à bagages.

L'**éclairage d'ambiance** comprend l'éclairage du vide-poches de la console centrale à l'avant, des bacs de portes et contre-portes ainsi que des poignées d'ouverture de portes, des seuils de portes (uniquement sur BMW 535d, pas avec finition Sport Design), des spots de descente de voiture à l'arrière et de la zone d'accès du véhicule intégré dans les poignées extérieures ainsi que de l'insert chromé intégré. Série sur BMW M550d xDrive.



Stores pare-soleil mécaniques pour les vitres latérales arrière.



Clés radiocommandées à mémorisation automatique des réglages « Personal Profile » : le véhicule reconnaît automatiquement votre clé radiocommandée et les réglages personnels qui y sont associés (température et répartition de l'air de la climatisation automatique, position du siège et des rétroviseurs extérieurs à réglage électrique, volume de l'autoradio, etc.) lors du déverrouillage à distance.

¹Pour plus d'informations (mentions légales, compatibilité) : www.bmw.fr/bluetooth

Polyvalence.*

La **BMW Série 5 Touring** offre bien plus qu'un espace généreux. Grâce à sa modularité exceptionnelle, elle s'adapte à tous les cas de figure.



Déverrouillage des dossiers.

Les dossiers de la banquette arrière peuvent être facilement déverrouillés à l'aide d'une poignée située dans le compartiment à bagages. Une fois rabattus, vous obtenez un plancher de chargement quasi plat.



Le **porte-vélos intérieur** permet de transporter jusqu'à deux vélos en toute sécurité. Disponible en combinaison avec le pack compartiment à bagages.



Le **compartiment à bagages** doté d'un seuil de chargement bas permet de charger facilement des objets encombrants.



Les **dossiers de la banquette arrière** se rabattent en fonction de vos besoins. Vous pouvez ainsi transporter une planche de surf tout en profitant de quatre places assises.



Le **sac à skis et à snowboards Pro** permet de transporter 4 paires de skis ou 3 snowboards à bord de votre BMW tout en conservant 4 véritables places. Le sac à skis se retire facilement et peut être utilisé en dehors du véhicule. Une fois rangé dans le sac fourni à cet effet, il ne prend pas de place.



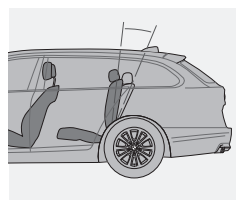
Hayon électrique¹. Le hayon s'ouvre et se ferme automatiquement à l'aide de la clé radiocommandée et se referme également via l'interrupteur intégré à la poignée. Le couvre-bagages se lève et s'abaisse de manière entièrement automatique à l'ouverture et à la fermeture du hayon.



Lunette arrière à ouverture indépendante automatique. Elle s'ouvre séparément à l'aide de la clé radiocommandée et permet de ranger rapidement et facilement de petits objets. Le couvre-bagages se lève et s'abaisse de manière entièrement automatique à l'ouverture et à la fermeture manuelle de la lunette arrière en recouvrant le compartiment à bagages.



Couvre-bagages, y compris filet de séparation. À l'ouverture du hayon ou de la lunette arrière, le couvre-bagages se soulève automatiquement grâce à l'ouverture Confort, permettant de ranger ou prendre facilement des objets dans le compartiment à bagages. Le filet de séparation du coffre évite que des objets ne soient projetés dans l'habitacle en cas de freinage brusque.



Le **pack compartiment à bagages** comprend l'inclinaison des dossiers arrière sur sept niveaux (plage de réglage : 11 degrés) permettant d'augmenter la capacité du compartiment à bagages de 30 litres, deux glissières avec deux ceillots d'arrimage coulissants, une sangle, des crochets multifonctions ainsi qu'un filet à bagages.

¹ Ici, en combinaison avec l'Accès Confort

Accessoires d'Origine BMW.



Porte-bagages permettant de transporter deux vélos. Jantes 20" style 356 à rayons en V bicolors, coulées.



BMW Junior Seat I-II, avec/sans ISOFIX, disponible en deux teintes.



Tapis de sol Avenue, anti-salissures et résistant à l'eau.



Pare-soleil. Rapide et simple à fixer à la lunette arrière et aux vitres latérales.



Tapis de sol de compartiment à bagages multifonctions et boîte pliante.

* Pour découvrir le détail des équipements de série, le contenu des Finitions ainsi que les options et leur prix, veuillez vous reporter à la brochure Tarifs de ce modèle. La brochure Tarifs est également disponible en téléchargement sur www.bmw.fr, rubrique Documentation.



Casque stéréo infrarouge, spécialement adapté à la station multimédia arrière Professional proposée en option. Avec réglage séparé du volume, restitution parfaite du son grâce à la technologie numérique et grand confort de port.



Berceau adaptateur (snap-in) avec interface audio USB pour téléphoner ou écouter de la musique.

Une BMW vous offre toujours des sensations de conduite hors du commun. Les Accessoires d'Origine BMW vous aident à décupler ce plaisir. Ils conjuguent des idées inventives, un design attrayant et une fonctionnalité poussée pour aboutir à des solutions innovantes. Vous pouvez puiser dans une très riche gamme d'accessoires extérieurs, intérieurs, de communication et d'information, de transport et pour le coffre à bagages. Votre Concessionnaire BMW se fera un plaisir de vous renseigner et de vous remettre un catalogue complet des Accessoires d'Origine BMW. Pour plus d'informations :

	528i 528i xDrive ³	535i 535i xDrive ³	520d	525d 525d xDrive ³	530d 530d xDrive ³	535d 535d xDrive ³	M550d xDrive ³
--	----------------------------------	----------------------------------	------	----------------------------------	----------------------------------	----------------------------------	---------------------------

Poids

Poids à vide selon norme européenne ¹	kg	1 790 [1 800]	1 840 [1 845]	1 785 [1 790]	1 820 [1 825]	1 860 [1 870]	[1 900]	–
Poids à vide selon norme européenne ¹ (xDrive)	kg	[1 880]	[1 915]	–	[1 895]	[1 940]	[1 970]	[2 065]
Poids total admissible	kg	2 355 [2 365]	2 415 [2 420]	2 360 [2 365]	2 395 [2 400]	2 435 [2 445]	[2 475]	–
Poids total admissible (xDrive)	kg	[2 445]	[2 495]	–	[2 460]	[2 520]	[2 535]	[2 570]
Charge utile	kg	640	650	650	650	650	650	–
Charge utile (xDrive)	kg	640	640	–	640	640	640	580
Charge admissible sur l'essieu AV/AR	kg	1 070/1 410	1 100/1 400	1 060/1 400	1 100/1 410	1 100/1 420	1 100/1 420	–
Charge admissible sur l'essieu AV/AR (xDrive)	kg	1 100/1 420	1 140/1 410	–	1 170/1 410	1 160/1 410	1 200/1 420	1 240/1 450
Poids autorisé pour le transport sur le toit	kg	100	100	100	100	100	100	100
Poids remorquable autorisé non freiné ²	kg	750	750	750	750	750	750	750
Poids remorquable autorisé freiné sur pente maxi de 12 % ²	kg	2 000	2 000	2 000	2 000	2 000	2 000	2 000
Poids remorquable autorisé freiné sur pente maxi de 8 % ²	kg	2 000	2 000	2 000	2 000	2 000	2 000	2 000
Charge au point d'attelage autorisée	kg	90	90	90	90	90	90	90

Moteur^{4,5}

Cylindres/soupapes		4/16	6/24	4/16	4/16	6/24	6/24	6/24
Cylindrée	cm ³	1 997	2 979	1 995	1 995	2 993	2 993	2 993
Course/lésage	mm	90,1/84,0	89,6/84,0	90,0/84,0	90,0/84,0	90,0/84,0	90,0/84,0	90,0/84,0
Puissance nominale/régime nominal	ch (kW)	245 (180)	306 (225)	184 (135)	218 (160)	258 (190)	313 (230)	381 (280)
	tr/min	5 000 – 6 500	5 800	4 000	4 400	4 000	4 400	4 000 – 4 400
Couple maximal/régime	Nm	350	400	380	450	540 [560]	630	740
	tr/min	1 250 – 4 800	1 200 – 5 000	1 750 – 2 750	1 500 – 2 500	1 500 – 3 000	1 500 – 2 500	2 000 – 3 000
Rapport volumétrique	/l	10,0	10,2	16,5	16,5	16,5	16,5	16,0

Boîte de vitesses³

Démultiplication de la boîte de série	VIII/VI	3,68/2,06/ 1,31	4,11/2,32/ 1,54	4,11/2,25/ 1,40	4,11/2,25/ 1,40	5,08/2,80/ 1,78	4,71/3,14/ 2,11	4,71/3,14/ 2,11
	IV/VI/VI	1,0/0,81/ 0,68	1,18/1,0/ 0,85	1,0/0,80/ 0,66	1,0/0,80/ 0,66	1,26/1,0/ 0,84	1,67/1,29/ 1,0	1,67/1,29/ 1,0
	VII/VIII/AR	–/–/3,35	–/–/3,73	–/–/3,73	–/–/3,73	–/–/4,61	0,84/0,67/ 3,32	0,84/0,67/ 3,32
Rapport de pont arrière	/l	3,91	3,23	3,46	3,46	2,56	2,65	2,81

Performances

Vitesse maximale (sur circuit)	km/h	244	250 ²	222 [220]	236 [233]	247 [248]	[250] ¹	–
Vitesse maximale (sur circuit) (xDrive)	km/h	[240]	[250] ²	–	[228]	[245]	[250] ¹	[250] ¹
Accélération 0 à 100 km/h	s	6,4 [6,6]	5,8 [5,9]	8,3	7,2	6,2 [6,1]	[5,5]	–
Accélération 0 à 100 km/h (xDrive)	s	[6,7]	[5,9]	–	[7,3]	[6,2]	[5,5]	[4,9]
Reprises 80 à 120 km/h sur le 4 ^{ème} rapport (avec boîte de vitesses de série)	s	6,7	6,1	7,1	6,1	5,2	–	–

Consumations^{4,5}

Cycle urbain	l/100 km	9,0–9,7	10,4–11,6	5,9–6,2	6,0–6,9	6,7–7,6	[6,7–7,1]	–
Cycle urbain (xDrive)	l/100 km	[9,5–9,9]	[11,2–11,5]	–	[6,4–6,7]	[6,6–6,9]	[7,1–7,5]	[7,2]
Cycle extra-urbain	l/100 km	5,5–6,0	6,1–6,6	4,3–4,6	4,5–4,7	4,8–5,3	[5,0–5,2]	–
Cycle extra-urbain (xDrive)	l/100 km	[5,9–6,2]	[6,7–6,8]	–	[4,9–5,1]	[5,1–5,4]	[5,3–5,5]	[6,0]
Cycle mixte	l/100 km	6,8–7,4	7,7–8,5	4,9–5,2	5,1–5,5	5,5–6,2	[5,6–5,9]	–
Cycle mixte (xDrive)	l/100 km	[7,3–7,6]	[8,3–8,5]	–	[5,4–5,7]	[5,7–5,9]	[5,9–6,2]	[6,4]
Émissions de CO ₂	g/km	159–172	179–197	129–137	135–145	145–162	[148–155]	–
Émissions de CO ₂ (xDrive)	g/km	[169–176]	[194–199]	–	[143–150]	[149–156]	[156–163]	[169]
Capacité du réservoir, env.	l	70	70	70	70	70	70	70

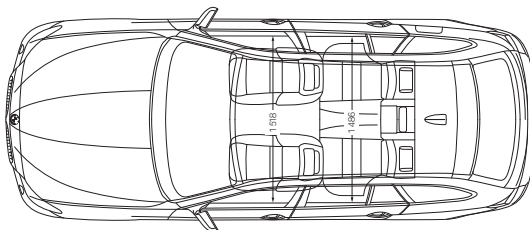
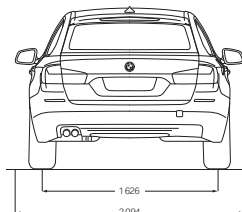
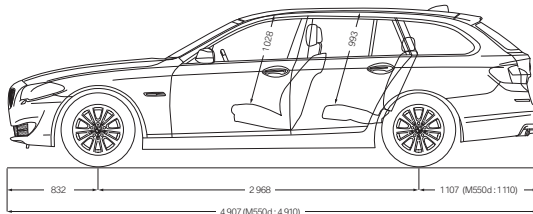
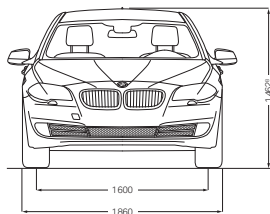
	528i 528i xDrive ³	535i 535i xDrive ³	520d	525d 525d xDrive ³	530d 530d xDrive ³	535d ⁴ 535d xDrive ³	M550d xDrive ³
--	----------------------------------	----------------------------------	------	----------------------------------	----------------------------------	---	---------------------------

Roues

Dimensions pneumatiques	225/55 R 17 Y	225/55 R 17 Y	225/55 R 17 W	225/55 R 17 W	225/55 R 17 Y	225/55 R 17 Y	245/40 R 19 Y
Dimensions jantes	8 J x 17	8 J x 17	8 J x 17	8 J x 17	8 J x 17	8 J x 17	8,5 J x 19
Matériau	Alliage léger	Alliage léger	Alliage léger	Alliage léger	Alliage léger	Alliage léger	Alliage léger

Équipement électrique⁵

Capacité batterie	Ah	90	80 [90]	80 [90]	80 [90]	90	[90]	90
Puissance alternateur	A	170	210	180	180	180	220	220
	W	2 380	2 940	2 520	2 520	2 520	3 080	3080



Toutes les cotes sont indiquées en millimètres. Capacité du compartiment à bagages : 560 à 1 670 litres (en combinaison avec l'option pack compartiment à bagages, 590 à 1 670 litres).

¹ La valeur indiquée tient compte d'un réservoir rempli à 90 %, de 68 kg pour le conducteur et 7 kg pour les bagages. Le poids à vide indiqué est celui de la version de base comportant l'équipement de série. Ce poids augmente avec les équipements en option.

² Le poids remorquable total effectif ne doit pas dépasser le poids remorquable maximal autorisé additionné à la charge au point d'attelage maximale autorisée.

³ BMW 535d et modèles xDrive équipés de série d'une boîte de vitesses automatique à 8 rapports. Boîte de vitesses automatique Sport à 8 rapports pour la BMW M550d xDrive.

⁴ BMW recommande l'utilisation de supercarburant sans plomb à 95 d'indice RON au minimum. Des carburants à indice 91 RON ou plus avec une teneur en éthanol maximale de 10 % (E10) peuvent être également utilisés. Les puissances et les consommations mentionnées ci-dessus se rapportent à un fonctionnement avec carburant 98 d'indice RON. La BMW M550d xDrive est conçue pour fonctionner avec du gazole sans soufre (conformément à la norme EN 590).

⁵ Tous les moteurs satisfont à la norme antipollution EU5. La BMW M550d xDrive satisfait de série à la norme EU6. Les modèles BMW 520d et 530d (avec boîte de vitesses automa-

tique) satisfont également à la norme antipollution EU6 en combinaison avec l'option BMW Diesel BluePerformance. Les consommations sont calculées sur la base du cycle européen (93/116/CE). Celui-ci se compose pour un tiers de la distance de conduite en cycle urbain et pour deux tiers de conduite en cycle extra-urbain. Les émissions de CO₂ sont également indiquées. Les données relatives à la consommation et aux émissions de CO₂ dépendent de la taille des jantes, des pneumatiques choisis et du type de transmission (manuelle ou automatique). Vous trouverez de plus amples informations dans la brochure des tarifs.

⁶ Les modèles xDrive sont dotés d'une capacité batterie et d'une puissance alternateur plus élevées.

⁷ Autolimitées électroniquement.

⁸ 1 488 mm avec antenne de toit.

Concept du Service Après-Vente BMW : toujours bien informé. En acquérant une BMW, vous obtenez par la même occasion la garantie de bénéficier d'un Service Après-Vente parfait et d'une gamme complète de prestations. Vous pouvez toujours compter sur nous, en France, où nous sommes représentés par près de 200 Concessionnaires et Réparateurs Agréés membres du réseau BMW, et dans plus de 150 pays avec plus de 3 300 Prestataires BMW. Grâce au système de diagnostic embarqué intégré à votre automobile, vous connaissez en permanence l'échéance de la prochaine opération de maintenance et les travaux qui devront être effectués : le **Condition Based Service (CBS)** surveille continuellement l'état des principales pièces d'usure et des liquides essentiels au bon fonctionnement de votre automobile et définit l'étendue des opérations de service en fonction du temps écoulé ou du kilométrage. Sur la base de ces données,

l'écran d'information du tableau de bord vous informe à temps et automatiquement qu'un passage à l'atelier est nécessaire tandis que l'écran de contrôle de l'iDrive indique en permanence et avec précision quand les différents composants doivent être remplacés. En combinaison avec les BMW TeleServices, les Services Télématiques novateurs de BMW Service, les informations acquises par le CBS sont transmises automatiquement à votre Concessionnaire ou Réparateur Agréé BMW. Ce dernier a ainsi davantage de temps à vous consacrer et peut mieux vous conseiller. Votre Concessionnaire ou Réparateur Agréé BMW tient en outre à votre disposition des **Pièces d'Origine BMW** pour tous les travaux de maintenance. En un mot : chez BMW, la qualité et la sécurité sont les plus hautes priorités.

LE SERVICE BMW. DES PRESTATIONS SUR MESURE.



BMW Service Inclusive. Avec BMW Service Inclusive, vous payez une fois et bénéficiez sans autres frais d'une prise en charge des services BMW, y compris le remplacement des pièces d'Origine BMW, et ce partout dans le monde, chez tous les Concessionnaires ou Réparateurs Agréés BMW participant au programme. BMW Service Inclusive peut être souscrit pour une durée et des prestations déterminées. Vos avantages :

- Transparence absolue au niveau des coûts.
- Pas d'augmentation de prix sur toute la durée du contrat.
- Gain de temps grâce à des processus automatisés.
- Flexibilité en termes de durée, de kilométrage et de prestations.
- Transférable à 100 % sur le propriétaire suivant.
- Possibilité à tout moment d'augmenter la durée et le kilométrage souscrits et d'élargir la gamme de services.

BMW Service Inclusive, c'est tout cela, mais c'est aussi l'assurance que votre BMW est en permanence entre de bonnes mains. Pour plus de détails, rendez-vous sur l'espace service sur www.bmw.fr/bsi



Avec les **BMW TeleServices**, vous avez l'assurance d'être toujours entre de bonnes mains. Votre BMW est en mesure de prendre directement contact avec votre Concessionnaire ou Réparateur Agréé BMW pour annoncer l'imminence d'une opération de maintenance. Dès que les capteurs du CBS détectent la nécessité d'une intervention, la voiture envoie un appel automatique BMW TeleService et transmet les informations pertinentes qui ne pouvaient, jusqu'à présent, être mises en évidence qu'en atelier. Votre Concessionnaire BMW vous appelle alors pour convenir d'un rendez-vous. La transmission anticipée des données relatives au véhicule permet d'optimiser la prise en charge de votre BMW et d'en abréger le temps d'immobilisation. Dans le cas éventuel d'une panne, vous avez la possibilité grâce au TéléDiagnostic BMW TeleService de transmettre directement au Service d'assistance BMW des informations concernant l'état et la position de votre véhicule. La TéléAssistance BMW TeleServices permet souvent de corriger rapidement à distance les dysfonctionnements. Vous trouverez davantage d'informations sur le sujet à l'adresse www.bmw.fr/teleservices

www.bmw.fr/teleservices



BMW Assistance : un problème ? Pas de problème ! En cas de panne, vous pouvez joindre le Service Mobile BMW 24 heures sur 24, 365 jours par an. Des techniciens BMW spécialement formés font tout ce qui est en leur pouvoir pour vous dépanner, que ce soit par téléphone ou sur place. Ce service comprend la prise en charge* de tous les frais encourus tels que le remorquage, la location d'un véhicule de remplacement, le taxi ou l'hébergement à l'hôtel, ainsi que le rapatriement du véhicule en France et en Europe, pendant une période allant jusqu'à cinq ans à compter de la première mise en circulation de la voiture dans le cadre de la garantie de mobilité BMW Mobile Care. Pour obtenir de plus amples informations au sujet du Service Après-Vente BMW, veuillez consulter votre Concessionnaire BMW, appeler le centre d'interactions clients BMW France accessible du lundi au vendredi de 8 h à 20 h au numéro 0810 269 810 (prix d'un appel local).

* Pour le détail des prestations, voir la brochure BMW Mobile Care.



BMW Financial Services. Vous ne rêvez plus que d'une chose pour votre BMW : un financement sur mesure. Un financement qui répond à vos attentes tout en respectant votre équilibre budgétaire pour vous permettre de satisfaire d'autres envies. Nos spécialistes de BMW Financial Services sont en mesure de vous faire la meilleure proposition, parfaitement adaptée à vos besoins et à votre budget, que ce soit pour financer, assurer, protéger ou entretenir votre BMW. Notre offre va au-delà de simples conditions tarifaires attractives. Que ce soit en crédit pour faire l'acquisition de votre véhicule ou en Location avec Option d'Achat pour ne payer que l'usage de votre voiture, vous trouverez la formule qui vous ressemble. Pour de plus amples informations, vous pouvez vous reporter aux tarifs BMW ou vous rendre à l'adresse www.bmwfs.fr. Le mieux est encore de juger par vous-même en demandant à votre Concessionnaire BMW de vous faire une offre personnalisée pour le véhicule de votre choix.

FAÇONNER L'AVENIR DE MANIÈRE RESPONSABLE.

Pour la 8^{ème} fois consécutive, BMW Group est en tête de l'industrie automobile dans l'indice Dow Jones du développement durable. La durabilité est fortement ancrée dans notre chaîne de création de valeur : cela passe par le développement de concepts automobiles économes en carburant et de propulsions alternatives, une production écologique et des processus de recyclage novateurs. Notre philosophie de développement BMW EfficientDynamics profite au client et à l'environnement.



BIENVENUE DANS L'UNIVERS BMW.



Ma BMW : aussi unique que vos attentes. Profitez des moyens mis à votre disposition pour configurer rapidement et aisément une BMW à votre image : en vous rendant au Centre Virtuel BMW à l'adresse www.bmw.fr/configurateur vous trouverez tout de suite le membre du réseau BMW ou le Réparateur Agréé BMW le plus proche de chez vous. Il pourra vous faire une offre ou convenir avec vous d'un rendez-vous pour un essai. Il vous suffit de vous inscrire une première fois en entrant vos coordonnées et vous voilà prêt à configurer l'automobile de vos rêves, à la modifier et à enregistrer vos choix.



BMW Magazine : informations et divertissement. Entrez dans le monde exclusif de BMW par le biais d'articles et de reportages relatifs à l'univers de la marque. En acquérant une nouvelle automobile, vous recevrez gratuitement ce magazine deux fois par an.

BMW & VOUS : votre espace exclusif, des moments riches en émotion. En rejoignant BMW & VOUS, accédez aux dernières actualités et aux secrets les plus passionnants de la marque. Vivez des expériences uniques et des rencontres étonnantes en profitant de privilèges exceptionnels. Accédez à des services personnalisés liés à l'utilisation quotidienne de votre BMW et bénéficiez d'offres commerciales dédiées. Pour engager une nouvelle histoire avec BMW, inscrivez-vous dès maintenant sur le site www.bmwetvous.fr



BMW Welt : l'univers de la joie. Rendez-vous au BMW Welt de Munich pour la remise des clés de votre nouvelle BMW. Vous plongerez dans l'univers fascinant de BMW et découvrirez pour la première fois votre nouvelle BMW là où le cœur de la marque bat depuis plus de 90 ans. Un programme d'accueil sur mesure vous y attend. Des moments de détente au Premium Lounge à la visite de l'usine ou du musée BMW, le jour de la remise des clés de votre nouvelle BMW restera un moment inoubliable. Pour de plus amples informations, consultez au préalable le site www.bmw-welt.com ou rendez-vous chez votre Concessionnaire ou Réparateur Agréé BMW. Nous nous ferons une joie de vous accueillir.



BMW TV : vous y apprendrez tout ce qu'il vous faut savoir sur la marque BMW grâce à des reportages de fond et des portraits détaillés. Avec www.bmw.tv, vous restez au fait des innovations, des salons, des événements, du sport et du lifestyle en images.

Les émissions de CO₂ de notre parc de véhicules neufs en Europe ont ainsi baissé de plus de 30 % depuis 1995. Mais nous ne nous arrêtons pas là : entre 2006 et 2020, nous voulons réduire de 45 % par véhicule la consommation en eau et en énergie de notre production automobile. Notre usine de Steyr, en Autriche, a déjà fait un grand pas en avant dans ce domaine : elle fabrique des moteurs sans produire d'eaux usées depuis 2007.

Bien entendu, tous nos véhicules en fin de vie peuvent être intégrés sans problème de manière économique dans un circuit de recyclage et de récupération. Pour la reprise de votre véhicule, veuillez vous adresser à votre Concessionnaire BMW. Pour de plus amples informations :

Pour plus
d'informations
sur BMW

www.bmw.fr



Le plaisir
de conduire



Ce document présente le descriptif des versions, équipements et possibilités de configuration des voitures (dotation d'équipements de série ou options) tels qu'ils sont commercialisés par BMW France en France. Dans d'autres pays membres de l'Union européenne, les versions, équipements et possibilités de configuration des voitures (dotation d'équipements de série ou options) proposés peuvent être différents. Néanmoins, les modèles photographiés dans ce document peuvent présenter des équipements ou accessoires qui ne sont pas commercialisés par BMW France en France. Veuillez consulter votre Concessionnaire local. Il se fera un plaisir de vous renseigner sur les versions spécifiques à votre pays. Sous réserve d'erreurs et de modifications tant au niveau de la conception que de l'équipement.

Document non contractuel.

© BMW AG, Munich (Allemagne), réf. 99 98 2 348 607. Reproduction, même partielle, interdite sans autorisation écrite de BMW AG, Munich.

BMW recommends  **EDGE**

* BMW recommande Castrol EDGE

