



Facel III

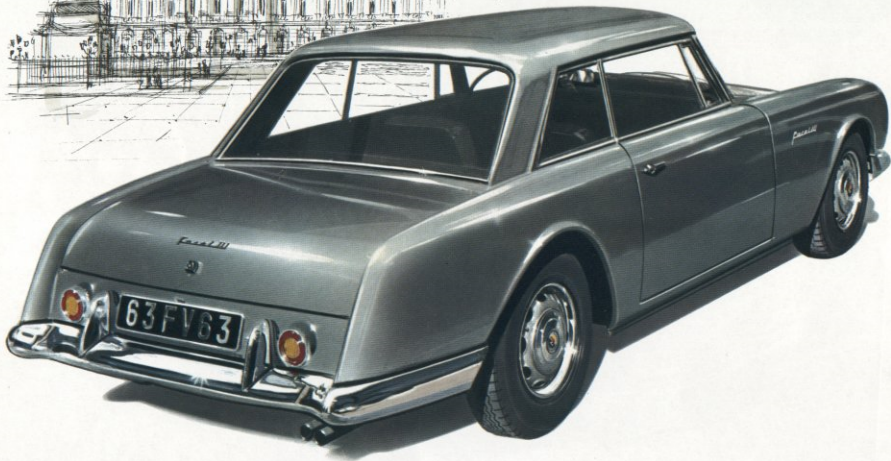
1 L 800 10 CV 180 KM/H

FREINS A DISQUES

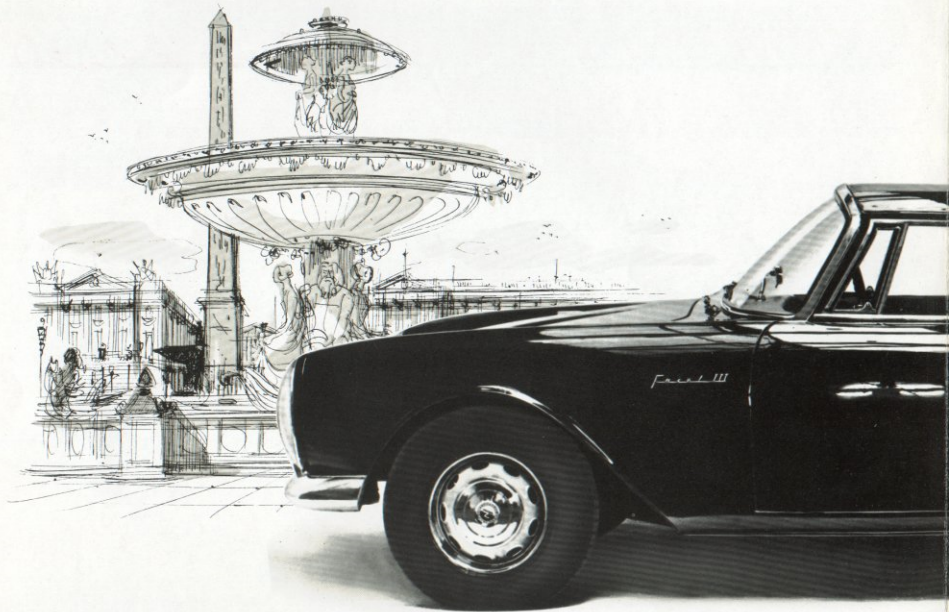


AUTOMOBILES FACEL-VEGA PARIS

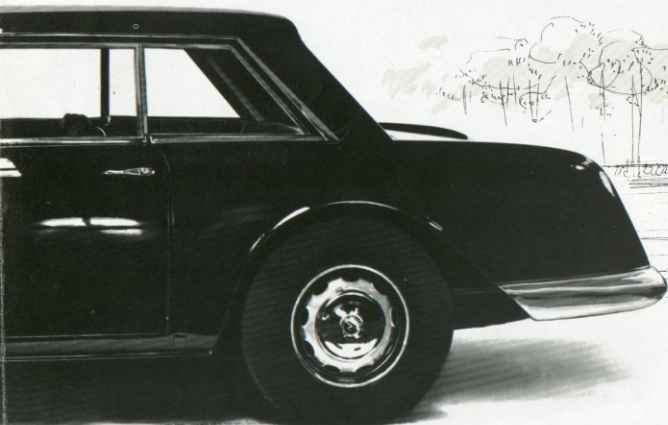
La FACEL III est une nouvelle FACEL-VEGA raffinée, dans tous ses détails, rapide, robuste, sûre, spacieuse, d'un extrême confort et dotée d'une visibilité parfaite de tous côtés. Tout dans cette voiture a été étudié en vue de la sécurité, de l'agrément et du bon goût.



COUPÉ 4 PLACES FACEL III



Etre au volant d'une FACEL III, c'est découvrir une conduite d'un caractère exceptionnel. C'est l'une des rares voitures au monde qui s'accrochent parfaitement à la route dans toutes les conditions et qui vous fait souhaiter que chaque voyage soit plus long. Vous trouverez à la nouvelle FACEL III la plus grande docilité et vous l'arrêterez sans effort grâce aux quatre freins à disques commandés par un servo-frein.



COUPÉ 4 PLACES FACEL III

LA PLANCHE DE BORD DE LA FACEL III

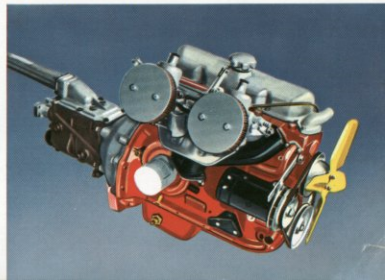
Une planche de bord dans la tradition FACEL, qui comprend notamment un compteur, un compte-tours, une montre, un thermomètre d'eau, un thermomètre d'huile, un manomètre de pression d'huile ainsi que les commandes qui contrôlent tous les accessoires électriques ou mécaniques de la FACEL III.



INTÉRIEUR DU COUPÉ 4 PLACES
AVEC SIÈGES RÉGLABLES ET INCLINABLES



NOUVEAU MOTEUR VOLVO
AVEC BOÎTE 4 VITESSES



Le nouveau moteur VOLVO 4 cyl., 5 paliers, 1780 cc., à soupapes en tête, allie la robustesse et le silence à tous les avantages de la technique la plus avancée. Il assure en souplesse des reprises foudroyantes et transmet sa puissance par une boîte à quatre vitesses synchronisées auxquelles s'ajoute une cinquième vitesse commandée électriquement (*overdrive*).

Facel III

CARACTÉRISTIQUES

SPECIFICATIONS

MERKMALE

MOTEUR : VOLVO B 18 B, 4 cyl., 5 paliers, 1,780 cc., soupapes en tête, 2 carburateurs S. U.
Alésage : 84,14 mm.
Course : 80 mm.
Compression : 10 à 1
Puissance réelle : 108 CV à 5,800 t/mn. (SAE), rég. max. 6,000 t/mn.
Puissance fiscale : 10 CV.

TRANSMISSION : Boîte de vitesses à 4 vitesses avec 5^e sur-multiplicée toutes synchronisées et silencieuses. Marche AR.
Rapports : 1^{er} : 3,13 à 1 - 2^e : 1,99 à 1 - 3^e : 1,36 à 1 - 4^e : 1 à 1 - 5^e : 1 à 1,36 - AR : 3,25 à 1.
Embrayage monodisque à sec par commande hydraulique.
Pont AR, hypoides rigides, rapport : 4,56 à 1 avec overdrive et 4,10 à 1 sans overdrive.

SUSPENSION : AV. : indépendante, ressorts à boudins.
AR. : normale, ressorts à lames.
Amortisseurs télescopiques-oléopneumatiques de Carbon.

DIRECTION : A vis et à galets. Diamètre de braquage 9,80 m.
Rapport : 13,5 à 1 - Volant course (extra).

FREINS : Freins à disques Dunlop sur les 4 roues avec Servo

ROUES : Roues "Turbo" 5 J 14 - Pneus : 5,90 x 14.

CARROSSERIE : Cabriolet 2 places. Hard top (extra).
Coupé 4 places.
Glaces AV, pivotantes et descendantes.
Chauffage et dégivrage. Essuie-glace électrique 2 vitesses.
Radio : ondes longues et moyennes (extra).

DIMENSIONS : Long. 4,12 m., Larg. 1,58 m., Haut. 1,27 m.
Voie AV 1,30 m., Voie AR 1,28 m., Empattement 2,45 m.
Garde au sol 180 mm.
Poids : Cabriolet 1,050 kg., Coupé 4 pl. 1,090 kg.

CAPACITÉS : Essence 65 lit., Huile 3,75 lit., Eau 11 lit.

PERFORMANCES : Vitesse maximum : 180 km/h.
Consommation : 10 lit. aux 100 km.

ENGINE : VOLVO B 18 B, 4 cyl., 1,780 cc., overhead valve, 5 bearing crankshaft, 2 S.U. carburetors.
Bore : 84,14 mm.
Stroke : 80 mm.
Compression : 10 : 1
S.H.P. : 108 at 5,800 r.p.m., (SAE), maxi. R.P.M. 6,000

TRANSMISSION 4 speed gearbox with overdrive all silent and synchronized, plus reverse.
Ratios : 1st. 3,13 : 1 - 2nd. 1,99 : 1 - 3rd. 1,36 : 1 - 4th. 1 : 1 - 5th 1 : 1,36 - Reverse 3,25 : 1.
Hydraulically operated single dry plate clutch.
Rear axle : ratio 4,56 to 1 with overdrive and 4,10 to 1 without overdrive.

SUSPENSION : Front : independent coil springs.
Rear : normal, half elliptic.
Shock absorbers : direct acting, de Carbon, oleopneumatic.

STEERING : Cam and roller, Turning circle : 32 ft.
Ratio 13,5 : 1.
Racing steering wheel (extra).

BRAKES : Dunlop disc brakes on all four wheels with power brakes.

Rear : normal, half elliptic.
Racing steering wheel (extra).

WEELS "Turbo" wheels 5 J 14, Tyres : 5,90 x 14.

BODY : Convertible 2 seater. Detachable hard top (extra).
4 seater coupé.
Pivoting windows in front, winding windows.
Heating and demisting. Electric screen wipers, two speeds.
Radio : medium and long waves (extra).

DIMENSIONS : Length : 163 1/2 inc. Width : 63 inc. Height : 49 1/2 inc.
Front track : 51 1/4 inc. Rear track : 50 1/8 inc.
Wheelbase : 96 1/2 inc. Ground clearance 7 inc.
Weight : 2 seater convertible : 2,315 lbs. 4 seater coupé : 2,400 lbs.

CAPACITIES : Petrol 17 US gal. Oil : 4 1/2 US qt.
Cooling system : 12 US qt.

PERFORMANCES : Maximum speed : 112 m.p.h.

MOTOR : VOLVO B 18 B, 4 Zyl., 5 Hauptlager, 1,780 ccm. Halbkugelfylinderkopf, 2 S.U. Vergaser.
Sohlung : 84,14 mm.
Hub : 80 mm.
Kompr. : 10 : 1
Wirt. Leistung : 108 PS bei 5.800 U/min. (SAE). tm maxi. 6.000
St. Leistung : 10 PS

ANTRIEB : Viergang-Getriebe mit lunttem Schnellgang alle Gänge synchronisiert und geräuschlos.
Übersetzung 1, : 3,13 : 1 - 2 : 1,99 : 1 - 3 : 1,36 : 1 - 4 : 1 : 1 - 5 : 1 : 1,36 R. : 3,25 : 1.
Trockene Einscheibenkupplung d. hydr. Steuerung.
Starre, hypoid Hinterachse 4,56 : 1 mit Schnellgang, 4,10 : 1 ohne Schnellgang.

FEDERUNG : Vorn : unabhäng. Schraubenfedern, Hinten : halb-elliptisch, Blattfedern.
Öl-pneumatische Teleskop-Stoßdämpfer vorn und hinten, de Carbon.

LENKUNG : Wendekreis : 9,80 m - 13,5 : 1.
Rennsteuerrad (gegen Aufpreis).

BREMSEN : Dunlop-Scheibenbremsen auf den 4 Rädern mit Servo-Bremsen.

RADER : Turbo-Räder 5 J 14, Bereifung : 5,90 x 14.

KAROSSERIE : Cabriolett, 2 Plätze. Hardtop (gegen Aufpreis)
Coupé, 4 Plätze.
Fenster mit Vorderdrehscheiben und Senkscheiben, Heizungs-Defroster, Elektr. Scheibenwischer, 2 Geschw.
Radio : Fur Lang- und Mittelwellen (gegen Aufpreis).

ABMESSUNGEN : Länge : 4,12 m, Breite : 1,58 m, Höhe : 1,27 m.
Spur : vorn 1,30 m, Hinten 1,28 m, Radstand : 2,45 m, Bodenöhe : 180 mm.
Gewicht : Kabr. : 1,050 kg ; 4 sitz Coupe : 1,090 kg.

FASSUNGSVERMOEGEN : Benzintank : 65 liter, Kühlwasser : 11 liter, Motorenöl : 3,75 liter.

LEISTUNGEN : Geschwindigkeit : 180 Km/st
Verbrauch : 10 Liter auf 100 Km.

FACEL-VEGA - 19, AVENUE GEORGE-V, PARIS 8e - TEL. BAL. 07-42

Le constructeur se réserve d'apporter à tout moment, toute modification à ces spécifications sans avoir à les notifier.