

313
315
413 415
416 418
420



Das neue
Automobil-Programm

proton
macht Familien mobil

Wenn Sie auf dieser Seite Ihre Meinung wiederfinden, finden Sie auf den folgenden mit Sicherheit Ihr Auto.



„Schick soll mein Auto sein und zuverlässig. Aber natürlich will ich mir auch noch was anderes leisten.“



„Beim Auto geht's nicht darum, was möglich ist, sondern darum, was sinnvoll und nützlich ist.“



„Ein Familienauto ist für alle da und darf nichts übernehmen. Nicht mal den Fahrstil meiner Tochter.“





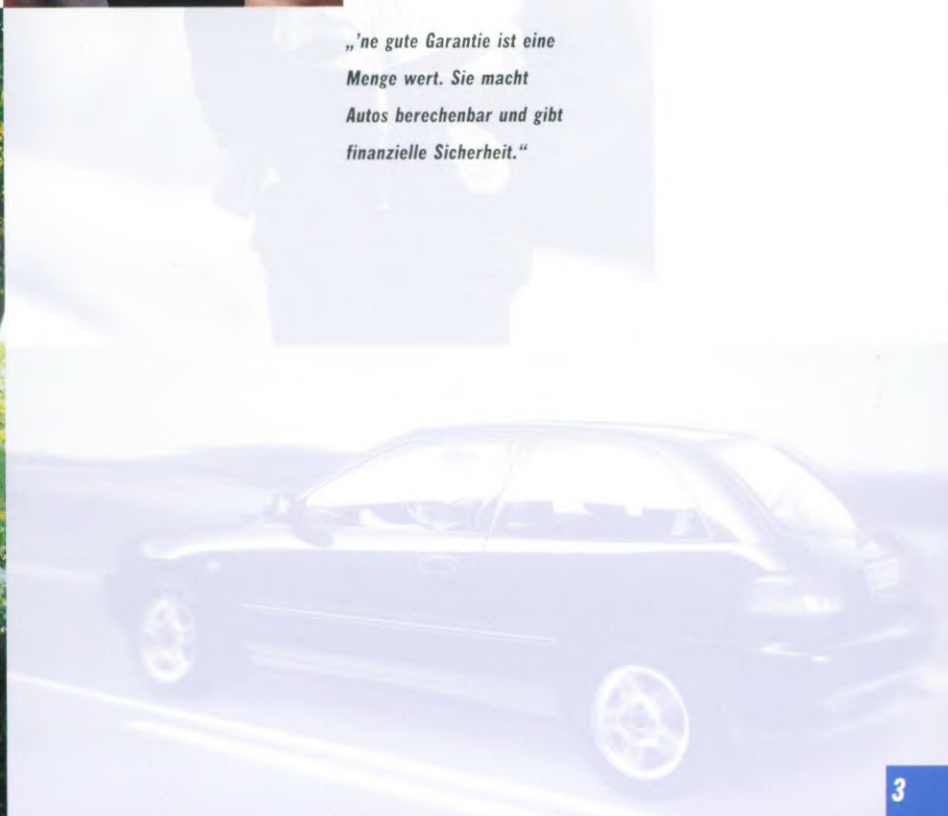
*„Ein Auto muß Freiräume
bieten und schaffen, das heißt,
viel Nutzen und möglichst
wenig Aufwand.“*



*„Kinderfreundlich, sicher,
bequem und erschwinglich,
alles andere ist mir nicht
wichtig.“*



*„'ne gute Garantie ist eine
Menge wert. Sie macht
Autos berechenbar und gibt
finanzielle Sicherheit.“*





*Kompaktwagen mit
viel Charme:
Die Proton 300er-Serie.*

*Limousinen mit
praktischem Fließheck:
Die Proton 400er-Serie.*





*Kuala Lumpur, Hauptstadt
und Wirtschaftszentrum von
Malaysia.*

Proton. Autos zum Fahren und Freuen.

Autos der Marke Proton kommen aus Malaysia. Sie werden im Proton Werk bei Kuala Lumpur auf modernen Fertigungsanlagen produziert. Den gleichen, die auch in japanischen und deutschen Automobilwerken die gleichbleibend hohe Verarbeitungsqualität sicherstellen.

Proton Autos werden für Menschen gebaut, die vor allem sicher, bequem und kostengünstig damit fahren wollen. Die weniger nach Prestige und großen Namen fragen und mehr Wert auf zuverlässige Mobilität und unbeschwertes Fahrvergnügen legen.

Deshalb konzentriert sich Proton darauf, bewährten technischen Fortschritt für immer mehr Autofahrer erschwinglich zu machen. Proton Autos verbinden modernste japanische Automobil-Technologie mit dem typisch malaysischen Streben nach Perfektion und Verlässlichkeit.

Aus dieser Verbindung entsteht ein Qualitätsbewußtsein, dem die Autofahrerinnen und Autofahrer in Deutschland eine einzigartige Garantie verdanken: die 6-Jahre-Proton-Garantie bis 100.000 km. Das heißt: 6 Jahre Garantie auf Motor, Getriebe und Antriebsachsen, 6 Jahre Garantie gegen das Durchrosten der Karosserie, 3 Jahre Fahrzeug-Garantie und 3 Jahre Mobilitäts-Garantie. Das alles vermittelt das beruhigende Gefühl, für lange Zeit vor unerwarteten Kosten sicher zu sein, und erhöht die Freude am Autofahren ganz erheblich.



*Limousinen mit
klassischem Stufenheck:
Die Proton 400er-Serie.*



6	JAHRE PROTON GARANTIE bis 100.000 km
6 JAHRE	auf Motor, Getriebe, Antriebsachsen
6 JAHRE	gegen Durchrosten der Karosserie
3 JAHRE	Fahrzeug-Garantie
3 JAHRE	Mobilitäts-Garantie



Die 300er-Serie. Hinter der kompakten Schale...

An den Proton Modellen 313 und 315 ist etwas sehr Schönes zu erleben: das glückliche Zusammentreffen von gelungenem Design, beruhigender Sicherheitstechnik und wohltuendem Komfort zu äußerst erfreulichen Preisen. Damit ist dieses Auto ein idealer Partner für Singles und ein perfekter Zweitwagen für die Familie.

Das individuell zugeschnittene Kompaktwagen-Design macht die 300er praktisch, wendig und rundum liebenswert. Die gut ausgewogene Sicherheitstechnik vermittelt jederzeit ein Gefühl von Vertrauen. Dafür sorgen der stabile Seitenaufprallschutz, zwei von innen einstellbare Außenspiegel, durchdachte Sicherheitselemente im Inneren wie Airbag und höhenverstellbare Lenksäule, ein bewährtes Bremssystem und ein ausgewogenes Fahrwerk, das die 300er auch bei forschem Fahren spursicher auf der Straße hält.

Auch die Motorisierung ist in jeder Beziehung geglückt. Jede der beiden Motorversionen bietet sichere Kraftreserven und Drehfreudigkeit für das rechte Maß an Fahrspaß.

Der Proton 313 ist mit einem 1,3-l-Motor mit 55 kW (75 PS) ausgestattet, der bei aller Spritzigkeit äußerst genügsam ist. Im Proton 315 steigert ein 1,5-l-Motor die Leistung auf 64 kW (87 PS). Der 315 wird wahlweise mit einem Fünfganggetriebe oder einer dreistufigen Automatik angeboten.

Für welchen der beiden 300er Sie sich auch entscheiden, Sie werden mit Sicherheit gut damit fahren.

Die Proton 300er-Serie
überzeugt mit
gelungenem Design.





*Proton 313 GLi,
1,3-l-Motor, 12 Ventile, 55 kW (75 PS).
Sonderausstattung: Leichtmetallfelgen.*



*„Ich bin rundum
zufrieden; ein Glück, daß
es dieses Auto gibt.“*

*Proton 315 GLSi,
1,5-l-Motor, 12 Ventile, 64 kW (87 PS).
Sonderausstattung: Leichtmetallfelgen und Metallic-Lackierung.*






*Im Cockpit hat der Fahrer
alles im Griff und alles im Blick*



*Elektrische Fensterheber vorne
serienmäßig in allen GLSi-Modellen.*





...verbirgt sich ein komfortabler Kern.



Innenraum und Ausstattung der 300er-Modelle von Proton sind wohltuend großzügig und praktisch. Vorder- und Fondsitze bieten bequemen Platz für fünf Personen. Die ganz oder teilweise umlegbare Rücksitzbank (50 : 50) schafft Raum für Ladungen jeder Art: vom Großeinkauf bis zum umfangreichen Sportgepäck. Die große Hecktür und die besonders niedrige Ladekante erleichtern das Ein- und Ausladen.

Das Basismodell 313 i überzeugt mit einer umfangreichen Grundausstattung: zum Beispiel zwei von innen einstellbaren Außenspiegeln, höhenverstellbarer Lenksäule, Drehzahlmesser, getönten Scheiben und einer Fernentriegelung für Hecktür und Tankklappe. Und zur Sicherheit gibt's auch den Airbag und den stabilen Seitenaufprallschutz in den Türen serienmäßig.

Der etwas komfortablere 313 GLi verwöhnt zusätzlich mit Servolenkung und höhenverstellbarem Fahrersitz.

Beim Proton 315 GLSi gehören sogar die Zentralverriegelung, die elektrischen Fensterheber und vier erstklassige Lautsprecher zur Serienausstattung.

Setzen Sie sich bei Ihrem Proton Händler einfach mal hinein, und starten Sie zu einer Probefahrt. Sie werden sich sofort wohl fühlen, und der Fahrspaß kann beginnen. Die einzigartige Proton-Garantie sorgt dafür, daß er besonders lange ungetrübt bleibt.



Wohlтуend viel Platz
für Fahrer und Mitfahrer.

Ganz oder teilweise
umlegbare Rücksitzbank.





„Was unser Auto
einspart, gewinnen wir
für unsere Freizeit.“

Die 400er-Serie. Ganz im Sinne der Familie.

Die moderne Fließheck-Limousine.

Mit den 400er Fließheck-Limousinen beweist Proton eine Menge praktischen Familiensinn. Denn mit der großen Hecktür und der geteilt umlegbaren Rücksitzbank (60:40) wird die bequeme Limousine im Handumdrehen zum variablen Kombi: für größeres Hobbygerät oder kleinere Umzüge. Und das ist genau die Art von Flexibilität, die sich Familien heute von einem Auto wünschen.

Die 400er Limousinen mit Fließheck gibt es in fünf Varianten:

Proton 413 GLi mit 1,3-l-Motor, 55 kW (75 PS),

Proton 415 GLSi mit 1,5-l-Motor, 64 kW (87 PS),
gegen Aufpreis mit 3-Stufen-Automatik,

Proton 416 GLSi mit 1,6-l-Motor, 16 V, 70 kW
(95 PS), serienmäßig mit ABS, gegen Aufpreis mit
4-Stufen-Automatik,

Proton 418 GLXi mit 1,8-l-Motor, 16 V, 85 kW
(115 PS), serienmäßig mit ABS und Leichtmetall-
felgen, gegen Aufpreis mit 4-Stufen-Automatik, und
Proton 420 TD mit 2-l-Turbo-Diesel, 60 kW (82 PS).

Lassen Sie sich bei der Entscheidung für die
geeignete Motorisierung von Ihrem Proton Händler
beraten.



Im Handumdrehen wird
aus der Limousine
ein Familien-Kombi.





*Proton 418 GLXi, 1,8-l-Motor, 16 Ventile,
85 kW (115 PS).*

Proton 415 GLSi, 1,5-l-Motor, 12 Ventile, 64 kW (87 PS).

Sonderausstattung: Leichtmetallfelgen und Metallic-Lackierung.



*„Ein Auto, um
unbeschwert zu fahren
und entspannt
anzukommen.“*





„Es ist ein Vergnügen,
dieses Auto zu fahren.“

Neu: Der 416 GLSi. Mit Sicherheit mehr Fahrspaß.

*Erleben Sie Sicherheit und Komfort des neuen Proton 416 GLSi.
Diese fantastische 1,6-l-Familienlimousine bietet: ABS, Airbag,
Seitenaufprallschutz, Servolenkung, Zentralverriegelung und
elektrische Fensterheber vorne. Sonderausstattung:
Leichtmetallfelgen und Metallic-Lackierung.*





*Im Proton 420 TD reist man ganz besonders wirtschaftlich.
Sonderausstattung: Leichtmetallfelgen und Metallic-Lackierung.*

*Im separaten Kofferraum ist
Platz für jede Menge Gepäck.*



Die klassische Stufenheck-Limousine.

In der traditionellen Stufenheck-Version entsprechen die Proton 400er-Modelle dem Idealbild der klassischen Familien- und Reiselimousine: mit viel Freiraum für die Passagiere, großem separatem Kofferraum und sinnvollem Komfort zur Entlastung des Fahrers.

Drei Modelle mit unterschiedlicher Motorisierung stehen zur Wahl:

Der Proton 415 GLSi mit 1,5-l-Motor und 64 kW (87 PS), der Proton 416 GLSi mit 1,6 l Hubraum, 16 Ventilen und 70 kW (95 PS) sowie der 420 TD, ein Turbo-Diesel mit 60 kW (82 PS).

Und wenn Sie von einer komfortablen Reiselimousine die Annehmlichkeit einer Schaltautomatik erwarten, können Proton 415 und 416 auch damit dienen. Der 415 wird alternativ zum Fünfganggetriebe mit dreistufiger Automatik angeboten, der stärker motorisierte 416 bietet eine vierstufige Automatik mit Power- und Economy-Programm.

Sie können sicher sein, daß Sie mit jeder Version nicht nur äußerst angenehm fahren, sondern auch äußerst wirtschaftlich.



So ist Reisen sicher und bequem.

Ein Fahrerplatz,
an dem man sich
sofort wohl fühlt.



Ob mit Fließheck oder Stufenheck, die Proton 400er haben in jedem Fall die Eigenschaften des idealen Familienautos. Sie bieten dem Fahrer und seinen Mitfahrern jede Art von Bequemlichkeit und dazu ein hohes Maß an Sicherheit.

Die Innenraumgestaltung garantiert allen Insassen optimale Bewegungsfreiheit. Die Sitze sind körpergerecht geformt und angenehm straff gepolstert. Alle Armaturen sind einfach zu überschauen, alle Bedienungselemente mühelos zu erreichen. Gut durchdachte Sicherheitseinrichtungen komplettieren die Ausstattung.

Bereits in den GLSi-Versionen bieten die 400er eine Komplettausstattung, die keine Wünsche mehr offen läßt: zum Beispiel Servolenkung, Zentralverriegelung, elektrische Fensterheber vorne, von innen einstellbare Außenspiegel, höhenverstellbarer Fahrersitz und Fernverriegelung für Kofferraum und Tankklappe.

Der stabile Seitenaufprallschutz in allen vier Türen, der Airbag, die Höhenverstellung der vorderen Sicherheitsgurte und die ebenfalls in der Höhe verstellbare Lenksäule dienen der inneren Sicherheit.

Noch aufwendiger ist die GLXi-Ausstattung: mit elektrischen Fensterhebern für alle vier Fenster, elektrisch einstellbaren Außenspiegeln, Leichtmetallfelgen und einer komfortablen Mittelarmlehne für die Sitzbank im Fond.

In den Modellen 416 GLSi und 418 GLXi gehört ABS zur Serienausstattung.

Elektrische Fensterheber vorne
in allen GLSi-Modellen.





*Mittelkonsole: bequeme
Armlehne mit praktischem
Ablagefach.*



*Höhenverstellbare
Sicherheitsgurte vorne.*



*Mit der Zentralverriegelung
haben Sie alle Türen im
Griff.*

*Der höhenverstellbare
Fahrsitz garantiert
immer die optimale
Sitzposition.*



*Großzügige Freiräume
auf den vorderen
Plätzen und im Fond.*



Technik, die Vertrauen verdient.

Die technischen Konzepte der 300er und 400er Serie von Proton sind in enger Zusammenarbeit mit Mitsubishi entstanden, unter Einsatz modernster Technologien. Ausgereifte Fahrwerkskonstruktionen und vielfach bewährte Bremssysteme sorgen für soliden Fahrkomfort und hohe Fahrsicherheit.

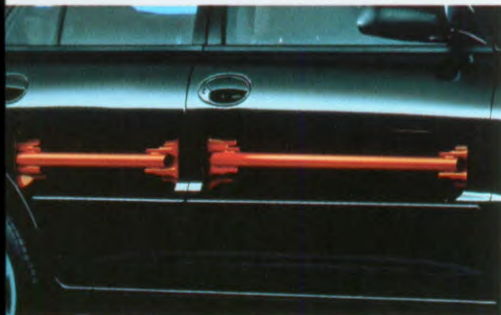
In beiden Baureihen sind die Vorderräder einzeln an McPherson Federbeinen aufgehängt und die Hinterräder an einer Mehrlenkerachse. Die Bremssysteme arbeiten vorne mit Scheiben- und hinten mit Trommelbremsen. Bei den stärker motorisierten Modellen 416 und 418 (beide mit ABS) sind alle vier Räder mit Scheibenbremsen ausgestattet.

Die moderne Mehrventiltechnik der Motoren bewirkt eine optimale Ausnutzung des Kraftstoffs und damit günstige Verbrauchswerte. Die 1,3- und 1,5-l-Motoren haben 12 Ventile, die leistungsstärkeren 1,6- und 1,8-l-Versionen sind 16-Ventiler.

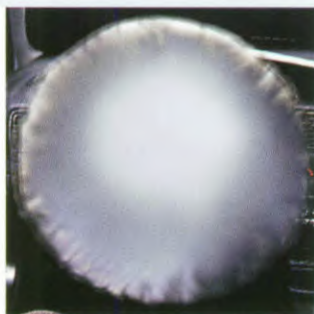
Für die Kraftübertragung ist ein ökonomisch ausgelegtes Fünfganggetriebe zuständig. Proton 315 und 415 sind aber auch mit einer auf Wirtschaftlichkeit programmierten 3-Stufen-Automatik lieferbar. Die Modelle 416 und 418 bieten alternativ zum Schaltgetriebe eine äußerst komfortable 4-Stufen-Automatik mit Power- und Economy-Programm.

Der Turbo-Diesel-Motor bietet 2 l Hubraum mit 60 kW (82 PS).

Ganz gleich, für welchen Proton Sie sich letztlich entscheiden, Sie sind auch technisch gesehen immer auf der sicheren Seite.

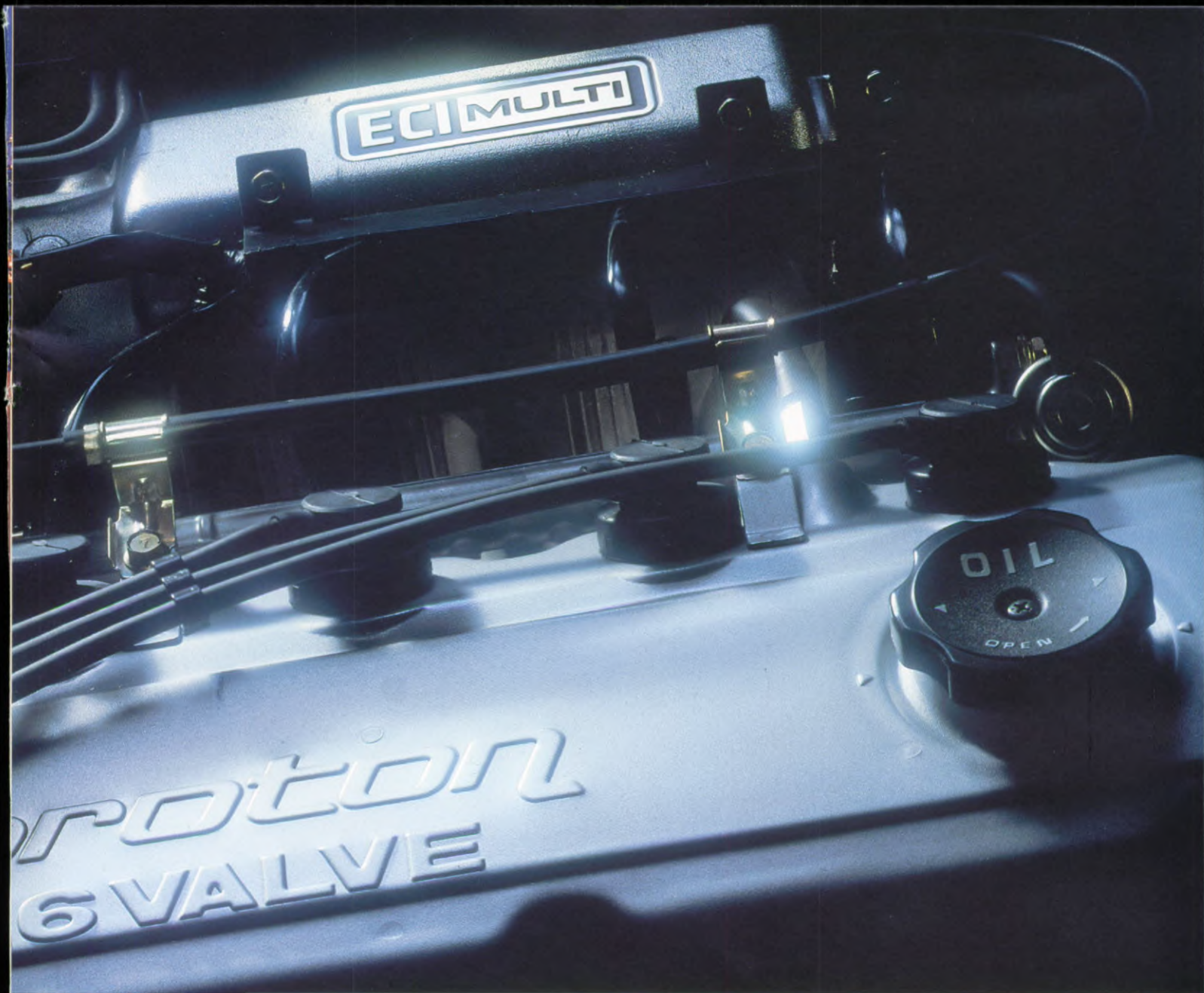


Stabiler Seitenaufprallschutz in den Türen.



Airbag für den Fahrer serienmäßig.





Vier Modelle mit
Automatik stehen
zur Wahl.

Der 16-V-Motor mit elektronisch gesteuerter Multipoint-Injection.

Proton investiert Jahr für Jahr Millionen in Forschung und Entwicklung. Neben anspruchsvollen Tests auf der eigenen Versuchsstrecke absolvieren die Fahrzeuge ein hartes Testprogramm auf den schwierigsten internationalen Rallyestrecken. Aber auch im nationalen Rallyesport muß sich die Proton Technik immer wieder unter höchster Belastung bewähren. Seit 1996 starten die Deutschen Rallye-Meister von 1995, Gaßner/Schrankl, für Proton und wurden 1996 Deutscher Vize-Meister und 1997 Deutscher Vize-Meister der Gruppe N.

PROTON RALLYE  **KATHREIN CAR TEAM**

Innenbelüftete
Scheibenbremsen.



Die Proton Fakten auf einen Blick

Proton 313

Proton 315

Proton 413

Motor/Kraftübertragung

Zylinderanzahl		4	4	4
Ventilsystem		3 Ventile OHC	3 Ventile OHC	3 Ventile OHC
Bohrung x Hub	mm	71,0 x 82,0	75,5 x 82	71 x 82
Hubraum	ccm	1299	1468	1299
Verdichtungsverhältnis		9,5 : 1	9,2 : 1	9,5 : 1
Max. Leistung (EG) kW (PS)	bei min-1	55 (75)/6000	64 (87)/6000	55 (75)/6000
Max. Drehmoment (EG) Nm	bei min-1	107/3000	124/3000	107/3000
Schaltgetriebe		5 Gänge	5 Gänge	5 Gänge
Automatikgetriebe		-	3-Stufen-Automatik	-

Fahrwerk

Radaufhängung vorne		McPherson-Federbein, Dreiecks-Querlenker, Stabilisator		
Radaufhängung hinten		doppelter Querlenker, Längslenker mit Schraubenfedern		
Bremsanlage vorne		Scheibenbremsen	innenbelüftete Scheibenbremsen	Scheibenbremsen
Bremsanlage hinten		Trommelbremsen	Trommelbremsen	Trommelbremsen
Lenkung		Zahnstangen-Servolenkung*	Zahnstangen-Servolenkung	Zahnstangen-Servolenkung
Wendekreis	m	10,2	10,2	10,2

Abmessungen

Radstand	mm	2440	2440	2500
Länge	mm	3990	3990	4270
Breite/Höhe	mm	1698/1365	1698/1365	1680/1385
Kofferraumvolumen	l	240/1072 bei umgeklappter Rückbank	240/1072 bei umgeklappter Rückbank	415
Tankinhalt	l	50	50	50

Gewichte (gemäß EG-Recht - einschl. Fahrer)

Leergewicht	kg	1035	1040	1070
Leergewicht Automatik	kg	-	1060	-
Zulässiges Gesamtgewicht	kg	1365	1370/1390 mit Automatik	1400

Fahrleistungen

Höchstgeschwindigkeit	km/h	164	173/165 mit Automatik	164
Beschleunigung 0-100 km/h	s	13,6	12,1/14,6 mit Automatik	12,5

Kraftstoffverbrauch (nach EG-Richtlinie 80/1268a)

städtische Bed.	l/100 km	10,6	11,1/11,1 mit Automatik	10,2
außerstädtische Bed.	l/100 km	6,5	6,6/7,7 mit Automatik	6,2
Mix	l/100 km	8,1	8,3/8,9 mit Automatik	7,7
Kraftstoffart		Benzin bleifrei (91 Okt.)		

Anhängelast

gebremst/ungebremst	kg	1000/500	1000/500	1350**/500
Stützlast	kg	50	50	50

* nicht beim 313 i ** bis 8% Steigung

Proton fahren - ein Lebensgefühl, das verbindet.

Die Familie der Proton Fahrerinnen und Fahrer verbindet etwas sehr Wichtiges miteinander, ein neues Denken über Autos: frei von jedem Markenkult und ausgerichtet auf familiäre Tugenden wie Zuverlässigkeit, Sicherheit, Bequemlichkeit und Preiswürdigkeit. Dafür steht der Name Proton in erster Linie. Aber auch für ein neues Gefühl des Vertrauens, das ausgelöst wird von einem neuen, einzigartigen Garantieverprechen: der 6-Jahre-Proton-Garantie bis 100.000 km.



6 Jahre Proton-Garantie, das heißt: 6 Jahre Garantie auf Motor, Getriebe und Antriebsachsen, 6 Jahre Garantie gegen das Durchrosten der Karosserie, 3 Jahre Fahrzeug-Garantie und eine Mobilitäts-Garantie für 3 Jahre. Sie sichert Ihnen bei einer eventuellen Panne im In- und Ausland Hilfe rund um die Uhr: mit Ersatzteilen oder Abschleppservice, mit einem kostenlosen Mietwagen oder einem Hotelzimmer. Dieses Garantiepaket macht jeden Proton zu einem gut berechenbaren Partner, dem man vertrauen kann und bei

Proton 415	Proton 416	Proton 418	Proton 420 TD
4	4	4	4
3 Ventile OHC	4 Ventile OHC	4 Ventile OHC	2 Ventile OHC
75,5 x 82	81 x 77,5	81 x 89	82,7 x 93
1468	1597	1834	1998
9,2 : 1	10 : 1	10,0 : 1	22,2 : 1
64 (87)/6000	70 (95)	85 (115)/5500	60 (82)/4500
124/3000	135/4000	158/4500	172/2500
5 Gänge	5 Gänge	5 Gänge	5 Gänge
3-Stufen-Automatik	4-Stufen-Automatik mit Power-/Economy-Programm	4-Stufen-Automatik mit Power-/Economy-Programm	-
innenbelüftete Scheibenbremsen	innenbelüftete Scheibenbremsen	innenbelüftete Scheibenbremsen	innenbelüftete Scheibenbremsen
Trommelbremsen	Scheibenbremsen (ABS)	Scheibenbremsen (ABS)	Trommelbremsen
Zahnstangen-Servolenkung	Zahnstangen-Servolenkung	Zahnstangen-Servolenkung	Zahnstangen-Servolenkung
10,2	10,2	10,2	10,2
Flieheck (Stufenheck)	Flieheck (Stufenheck)	Flieheck (Stufenheck)	Flieheck (Stufenheck)
2500	2500	2500	2500
4270 (4360)	4270 (4360)	4270	4270 (4360)
1680/1385	1690/1385	1680/1385	1680/1385
415 (385)	415 (385)	415	415 (385)
50	50	50	50
Flieheck (Stufenheck)	Flieheck (Stufenheck)	Flieheck (Stufenheck)	Flieheck (Stufenheck)
1105 (1090)	1160 (1125)	1180	1150 (1125)
1105 (1090)	1170	1210	-
1435 (1420)	1510 (1485)	1515/1545 mit Automatik	1575 (1550)
	1530 (1515) mit Automatik		
173/165 mit Automatik	180/169 mit Automatik	192/184 mit Automatik	170
12,1/15,3 mit Automatik	10,9/12,5 mit Automatik	10,4/12,0 mit Automatik	14,3
10,8/10,7 mit Automatik	10,8/12,2 mit Automatik	11,8/12,5 mit Automatik	9,8
6,7/7,2 mit Automatik	6,4/7,4 mit Automatik	7,0/7,3 mit Automatik	6,8
8,2/8,5 mit Automatik	8,1/9,2 mit Automatik	8,8/9,2 mit Automatik	7,6
Benzin bleifrei (91 Okt.)	Super bleifrei (95 Okt.)	Super bleifrei (95 Okt.)	Diesel
1350**/500	1350**/500	1350**/500	1350**/500
50	50	50	50

dem man vor unangenehmen Überraschungen sicher ist.

Einen weiteren wichtigen Beitrag zum besonderen Vertrauen in die Marke Proton leisten die Proton Vertragshändler. Sie vermitteln Ihnen auch besonders günstige Bedingungen für Finanzierung und Leasing. Des weiteren kümmern sie sich um die sorgfältige Ausführung aller Inspektions- und Wartungsarbeiten, um die intensive Betreuung von Interessenten und um das



Zusammengehörigkeitsgefühl der Proton Familie. Dabei werden sie unterstützt vom Proton Mobil Club (PMC), einer Gemeinschaft aller, die sich der Marke Proton und ihren Vertragshändlern verbunden fühlen. Die regelmäßig erscheinende Zeitung „Proton Mobil“ pflegt und fördert diese Verbundenheit. Wenn Sie jetzt in Ihrer Entscheidung für Proton noch sicherer werden möchten, sollten Sie sich mit Proton Fahrerinnen und Fahrern

unterhalten. Sie sind besonders kompetente und glaubwürdige Gesprächspartner. Ansonsten ist der Weg zum Proton Händler jetzt der beste Weg für Sie.



Für alle Modelle bieten wir günstige
Finanzierungen mit bequemen Raten ab 1,9%
effektiven Jahreszins über die AKB-Bank.

Dies ist ein Modellprospekt der
Proton Automobile Deutschland GmbH, Friedberg.

Die Angaben zu Lieferumfang, technischen
Daten, Konstruktion, Ausstattung, Material und
äußerem Erscheinungsbild beziehen sich auf den
Zeitpunkt der Drucklegung des Prospektes und
sind daher unverbindlich.

Wenn Sie weitere Fragen zur Marke Proton, zu
unserem Automobil-Programm, zu unserem Service
oder zu unseren Preisen haben, wenden Sie sich
bitte vertrauensvoll an Ihren Proton Vertragshändler.
Dort sind Sie auch jederzeit herzlich zu einer
Probefahrt eingeladen!



Proton Automobile Deutschland GmbH
Pfungstweide 30 · 61169 Friedberg
Tel. 0 60 31/7 93-0 · Fax 0 60 31/7 93-111
Info-Service: 06 11/17 92 20 · Internet: <http://www.proton.de>

proton
macht Familien mobil