



Dacia Lodgy



Vous avez le sens de la famille. Lui aussi.



Le monospace Dacia Lodgy répond aux attentes des familles d'aujourd'hui. Disponible en 5 et 7 vraies places facilement accessibles, il sait se montrer très généreux. Pour votre confort, il propose un grand espace jusqu'à la 3^e rangée, un design intérieur soigné, des équipements aussi modernes que pratiques et un volume de coffre parmi les meilleurs de sa catégorie. Fidèle aux gènes de la marque Dacia, Lodgy a toutes les qualités requises en termes de fiabilité et de robustesse. Enfin, grâce à ses motorisations diesel Dacia eco² et au moteur turbo essence à injection directe TCe 115, il garde le sens des économies. Consommation et émissions de CO₂ sont maîtrisées. Confort, habitabilité pour tous, équipements utiles, motorisations économes, garantie 3 ans ou 100 000 km*, Lodgy a vu grand pour tout... sauf le prix!

*Au premier des deux termes atteint.



Une technologie 100 % utile.

Pour les familles, le monospace Dacia Lodgy en fait toujours plus, y compris pour les équipements. Laissez-vous guider...! Lodgy dispose du tout nouveau système multimédia **MEDIA NAV*** intégré en façade centrale avec un grand écran tactile de 7 pouces (18 cm). D'une utilisation très intuitive, il inclut la radio et la technologie Bluetooth® pour écouter sa musique nomade en audio streaming ou téléphoner en mains-libres.

Il propose la navigation avec affichage en 2D et 3D (Birdview). Les prises USB et Jack en façade ainsi que les commandes au volant complètent le dispositif.

Dacia Lodgy offre une seconde solution multimédia, **Dacia Plug&Radio***, composée d'une nouvelle radio avec grand écran et commandes au volant, d'un lecteur CD MP3, de prises USB et Jack en façade, ainsi que de la technologie Bluetooth®.

Sur de courts trajets ou lors de vos escapades en famille, profitez d'une qualité sonore optimisée.

Autres nouveautés : l'aide au stationnement arrière* et le limiteur de vitesse*. L'aide au stationnement arrière facilite vos manœuvres pour toujours plus de confort et de simplicité.

Le limiteur de vitesse permet de rouler en toute sécurité et tranquillité.

* En option ou selon version.



MEDIA NAV avec écran tactile 7".



Connexion USB.



Dacia Plug&Radio.



Pour vous accueillir, il voit très grand.

À peine la porte ouverte, vous découvrez combien le monospace Dacia Lodgy a le sens pratique. Un espace généreux, conçu pour accueillir toute la famille, des rangements bien étudiés pour faciliter la vie à bord... Il a pensé à tout.

Ses 7 vraies places* et son habitabilité record à la 3^e rangée, en termes de rayon au genou et de hauteur sous-pavillon, font de lui l'un des meilleurs de sa catégorie.

Le bien-être à bord du Lodgy s'apprécie également par un chauffage et une climatisation* efficaces, assurant un confort thermique homogène dans tout l'habitacle. Du conducteur aux passagers, bien installé dans le monospace Lodgy, chacun se sent bien, parfaitement à l'aise, comme chez soi...

* En option ou selon version.



*Volant et pommeau cuir en option sur Laureate.







Comptez sur sa modularité.

Le monospace Dacia Lodgy s'adapte à tous vos besoins. Vous voulez augmenter sa capacité de chargement? Demandez... et il exauce tous vos souhaits.

La banquette de la 2^e rangée est rabattable 1/3-2/3*. Elle peut être mise en portefeuille tout comme la 3^e rangée. Vous pouvez ainsi passer de 7 à 2 places en conservant la 3^e rangée ou en l'enlevant du véhicule. Le volume de chargement de Dacia Lodgy est imbattable. Il offre déjà 207 litres en configuration 7 places et peut aller jusqu'à 2 617 litres en configuration 2 places. De plus, le seuil de coffre bas est pratique pour ranger tout objet encombrant. Plus besoin de choisir entre habitabilité et capacité de chargement.

Avec Lodgy, vous avez les deux!

Côté pratique, Dacia Lodgy ne s'arrête pas là. Il offre jusqu'à 30 litres de rangement* répartis au mieux dans l'habitacle et notamment un rangement de haut planche de bord généreux et accessible.

* Selon les versions.



Banquette 2^e rangée 1/3 - 2/3*.



Rangement de haut de planche de bord (fermé sur Lauréate).



Cache-bagages avec enrouleur (en option sur 7 places).



Sécurité et vraies économies, toute la famille lui dit merci.

Pour les familles, la sécurité est une priorité. C'est aussi celle de Lodgy.

4 airbags dont 2 airbags latéraux avant, ABS avec aide au freinage d'urgence, ESP (système électronique de contrôle de trajectoire) mais aussi limiteur de vitesse*, aide au parking arrière*, 3 places avec fixations ISOFIX à la 2^e rangée. Rien n'a été oublié pour protéger ceux que vous aimez. Et pour que transporter votre famille soit encore plus facile, le monospace Dacia Lodgy a développé un grand sens des économies. Moteurs diesels très sobres en consommation (moins de 5l/100km pour les 2 motorisations diesel), nouveau moteur essence économe et performant TCe 115 (6l/100km), émissions de CO₂ maîtrisées - tout le savoir-faire de Dacia s'illustre au travers de Lodgy.

* En option ou selon version.





Découvrez la version Lodgy Stepway

Allez de découverte en découverte.

D'entrée de jeu, Lodgy Stepway attire le regard.

Ses skis de protection et ses enjoliveurs d'antibrouillards chrome satiné, ses passages de roues élargis ainsi que ses barres de toit, jantes alliage et coques de rétroviseurs dark metal lui confèrent un look baroudeur.

À l'intérieur, il affirme sa personnalité grâce à sa nouvelle sellerie siglée Stepway, son volant cuir et sa planche de bord rehaussée de touches de bleu nacré. Cette teinte contraste agréablement avec l'harmonie intérieure carbone foncé, et en souligne le dynamisme.



Accessoires

TRANSPORT

1. ATTELAGE COL DE CYGNE

Haute résistance mécanique et fiabilité sont garanties par le respect de normes plus exigeantes que les normes de sécurité européennes les plus strictes.

2. BARRES DE TOIT TRANSVERSALES SUR LONGITUDINALES

Parfaitement adaptées au design de votre voiture, les barres de toit en acier sont faciles à installer et peuvent être équipées de différents accessoires de portage : porte-skis, porte-vélos, coffre de toit, ...

3. COFFRE DE TOIT SUR BARRES TRANSVERSALES

Permet d'augmenter la capacité de chargement de Dacia Lodgy en toute sécurité et avec élégance.

4. PORTE-VÉLOS SUR ATTELAGE

Pour vos loisirs, optez pour le porte-vélos sur attelage qui, grâce à sa fonction basculante, laisse libre l'accès au hayon.

EXTÉRIEUR

5. BAVETTES AVANT ET ARRIÈRE

Parfaitement intégrées pour préserver la ligne du véhicule, elles permettent de protéger la carrosserie des projections de boue et de gravillons.

6. DÉFLECTEURS D'AIR

Les déflecteurs d'air avant permettent le recyclage de l'air en cas de pluie et en présence de fumeur dans le véhicule.

PROTECTIONS

7. CHÂÎNES À NEIGE*

Les maillons sur la fermeture extérieure assurent une adhérence optimale sur tous les pneus. Vous pourrez installer vos chaînes et conduire sur la neige sans crainte.

*Non compatibles avec les jantes 16"





INTÉRIEUR

8. BAC DE COFFRE

Solide et résistant, il protège le coffre et permet de transporter toute sorte de produits et notamment des objets salissants. Étanche, il s'enlève facilement afin d'être lavé au jet d'eau. Il épouse parfaitement la taille du coffre de votre Dacia Lodgy.

9. FILET DE FOND DE COFFRE

Permet de bien arrimer des objets dans votre coffre, les empêchant de se déplacer pendant le transport. Il se fixe aux attaches d'origine du véhicule.

10. FILET ENVELOPPE

Permet un rangement supplémentaire dans le coffre et assure le maintien des petits objets grâce à 3 compartiments.

11. SURTAPIS TEXTILE / TAPIS CAOUTCHOUC

Conçus sur mesure et 100 % compatibles avec les prédispositions d'origine, les surtapis textiles s'intègrent harmonieusement à votre intérieur avec un haut niveau de qualité et de sécurité. Avec ses bords hauts, le tapis caoutchouc offre une protection encore plus optimale contre la neige et la boue par exemple.

12. TAPIS DE COFFRE RÉVERSIBLE

Avec une face textile pour les produits non salissants et une face caoutchouc pour les produits salissants, ce tapis offre une protection multi-usage.

13. GLACIÈRE

Permet de maintenir au frais les aliments et boissons pendant de longs trajets.

14. GRILLE DE SÉPARATION

En acier inoxydable, cette grille permet de séparer efficacement l'habitacle et l'espace de chargement.

MULTIMÉDIA

15. NEXT BASE*

Système vidéo semi-intégré, haut de gamme comprenant deux écrans extra larges 9" et deux lecteurs DVD permettant de regarder des films séparément ou de partager le même film sur les deux lecteurs.

*Exemple de montage sur un modèle de la gamme Renault.

Pour découvrir la gamme complète des accessoires, poussez la porte de votre concessionnaire.

Version Lodgy

PRINCIPAUX ÉQUIPEMENTS LODGY

- 3 appuis-tête arrières réglables en hauteur
- ABS + Assistance freinage urgence
- Airbags frontaux conducteur et passager (passager déconnectable)
- Airbags latéraux avant
- Alerte oubli ceinture conducteur et passager
- Bandeau de calandre ton carrosserie
- Banquette arrière rabattable 1/1
- Barres de toit longitudinales
- Boucliers avant/arrière ton carrosserie
- Ceintures de sécurité 3 points à limiteur d'effort
- Contrôle dynamique de conduite (ESP) avec antipatinage (ASR)
- Direction assistée
- Eco- Mode
- Indicateur de changement de rapport
- Jantes tôle 15" Tisa
- Kit de regonflage
- Poignées de portes intérieures et extérieures noires



- Pré-équipement radio en planche de bord
- Rangement ouvert en haut de planche de bord
- Rétroviseurs noirs réglables manuellement de l'intérieur
- Sellerie tissu Rollando Unit noir
- Système de surveillance de la pression des pneus
- Système de fixation Isofix pour siège enfant aux 3 places arrières (2^e rangée)
- Vitres teintées

OPTIONS :

- Roue de secours



Version Ambiance

PRINCIPAUX ÉQUIPEMENTS AMBIANCE = LODGY +

- 2 places à la 3^e rangée sur version 7 places (rabattable, 1/2-2/2 mise en portefeuille)
- 3 appuis-tête arrière Virgule réglables en hauteur
- Bagues latérales de protection noires
- Banquette arrière rabattable 1/3-2/3 et mise en portefeuille
- Boucliers avant/arrière bi-ton
- Cache bagages amovible (en option sur 7 pl)
- Condamnation centralisée des portes à télécommande
- Éclairage de coffre (sur version 5 places)
- Façade centrale Gris Métal
- Jantes tôle 15" Lyric
- Lève-vitres avant électrique
- Ordinateur de bord

- Panneaux de porte avant et arrière bi-ton
- Pré-équipement radio en planche de bord et portes avant
- Prise accessoire 12V
- Régulateur / limiteur de vitesse
- Sellerie tissu Elfa

OPTIONS :

- Aide au stationnement arrière
- Cache bagage amovible (sur version 7 places)
- Carte Europe pour le système de navigation Média-Nav
- Conditionnement d'air manuel
- Filet de séparation habitacle / coffre (sur version 5 places)
- Média-Nav : système de navigation intégré avec écran tactile, radio, prise jack, USB et Bluetooth®



- Pack Airco + Média-Nav
- Pack Airco + Radio
- Pack Confort : siège conducteur, volant, et ceintures de sécurité avant réglables en hauteur
- Peinture métallisée
- Plug&Radio : radio CD MP3 avec commande au volant, prise jack, USB et Bluetooth®
- Projecteurs antibrouillard
- Roue de secours



Version Lauréate

PRINCIPAUX ÉQUIPEMENTS LAURÉATE = AMBIANCE +

- Ambiance chrome (cerclage aérateurs et compteurs, poignées de portes intérieures, pommeau de vitesse)
- Bandeau de calandre chromé
- Boîte à gants fermée
- Conditionnement d'air manuel
- Façade centrale noir brillant jonc chrome
- Jantes tôle 15" Groomy
- Pack Confort : siège conducteur, volant, et ceintures de sécurité avant réglables en hauteur
- Poignées de portes extérieures ton caisse
- Poignées de portes intérieures mat chrome

- Pré-équipement radio en planche de bord et portes avant et arrière
- Projecteurs antibrouillard
- Rangement fermé en haut de planche de bord
- Rétroviseurs extérieurs électriques ton carrosserie
- Sellerie tissu Favely

OPTIONS :

- Aide au stationnement arrière
- Cache bagage amovible (sur version 7 places)
- Carte Europe pour le système de navigation Média-Nav
- Filet de séparation habitacle / coffre (sur version 5 places)



- Jantes aluminium 16" Panache
- Lève-vitres arrière électrique
- Média-Nav : système de navigation intégré avec écran tactile, radio, prise jack, USB et Bluetooth®
- Peinture métallisée
- Plug&Radio : radio-CD MP3 avec commande au volant, prise jack, USB et Bluetooth®
- Roue de secours
- Volant et pommeau de vitesse en cuir



Version Prestige

PRINCIPAUX ÉQUIPEMENTS PRESTIGE = LAURÉATE +

- Aide au stationnement arrière
- Barres de toit satinées
- Cache bagages amovible
- Jantes alu 16"
- Lève-vitres arrière électriques
- Sellerie cuir
- Système de navigation intégré Média-Nav avec écran tactile, radio, prise jack, USB, Bluetooth® et commande au volant
- Volant et pommeau de levier de vitesse en cuir

OPTIONS :

- Carte Europe pour le système de navigation Média-Nav
- Filet de séparation habitacle / coffre (sur version 5 places)
- Peinture métallisée
- Roue de secours



Version Stepway

PRINCIPAUX ÉQUIPEMENTS STEPWAY = LAUREATE +

- Aide au stationnement arrière
- Cache bagage amovible
- Système de navigation intégré MEDIA NAV avec écran tactile, radio, prise jack, usb, bluetooth® et commande au volant
- Volant cuir

Design:

- Bandeau de calandre noir
- Barres de toit et rétroviseurs extérieurs dark metal
- Boucliers avant et arrière ton carrosserie avec skis avant/arrière et enjoliveurs d'antibrouillards
- Cerclage bleuté autour des aérateurs, des compteurs de la façade centrale et sur le volant
- Harmonie intérieure carbone foncé
- Jantes alliage 16" dark metal
- Protection des passages de roues
- Sellerie Stepway avec surpiqûres et broderies
- Striping « Stepway » sur les portes avant

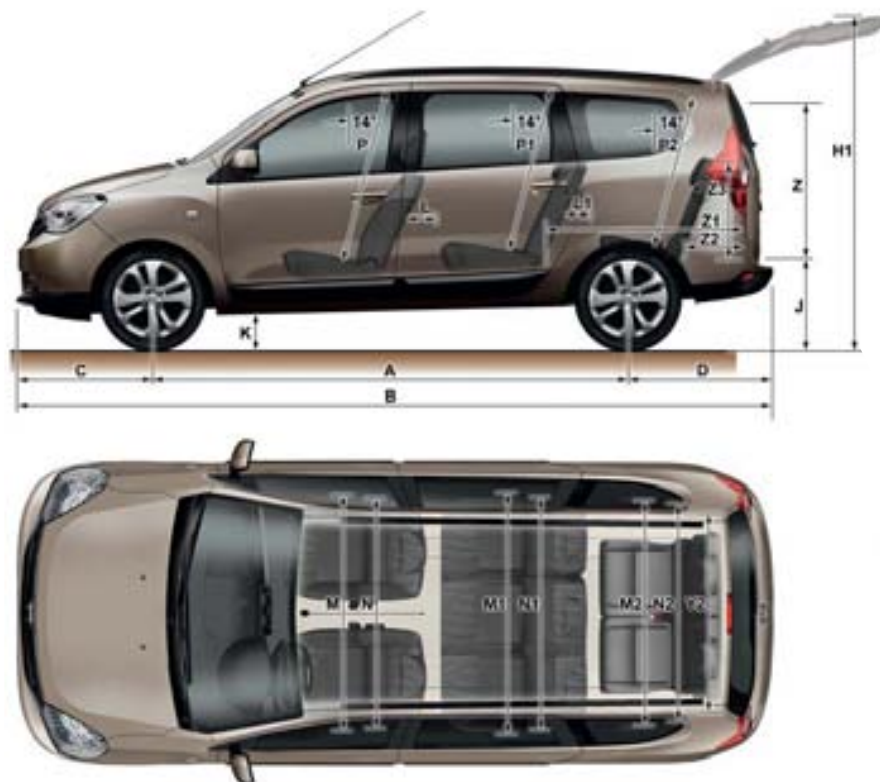
Options:

- Cartographie Europe
- Filet de séparation habitacle / coffre (sur version 5 places)
- Lève-vitres arrière électriques
- Peinture métallisée
- Roue de secours





Dimensions



	5 places	7 places
VOLUME (dm³) (Norme ISO 3832)		
Configuration 5 places (haut de dossier)	827	-
Configuration 7 places (haut de dossier)	-	207
Configuration 2 places 3 ^e rangée repliée dans l'habitacle (jusqu'au pavillon)	-	1861
Configuration 2 places sans la 3 ^e rangée (jusqu'au pavillon)	2617	2617
PLAN COTÉ (mm)		
A Empattement	2810	2810
B Longueur hors tout	4498/4521*	
C Porte-à-faux avant	822/834*	
D Porte-à-faux arrière	866/877*	
E Voie avant	1492	1492
F Voie arrière	1478	1478
G Largeur hors tout sans rétroviseurs	1751 / 1767*	
Largeur hors tout avec rétroviseurs	2004	
H Hauteur à vide sans / avec barre de toit	1682 / 1683	1679 / 1680
H1 Hauteur avec hayon ouvert à vide	2015	2010
J Hauteur seuil à vide	610	605
K Garde au sol en charge	120	120
L Rayon aux genoux de la 2 ^e rangée	177	177

	5 places	7 places
L1 Rayon aux genoux de la 3 ^e rangée	-	144
M Largeur aux coudes avant	1408	1408
M1 Largeur aux coudes arrière de la 2 ^e rangée	1466	1466
M2 Largeur aux coudes arrière de la 3 ^e rangée	-	1357
N Largeur aux bandeaux avant	1401	1401
N1 Largeur aux bandeaux arrière de la 2 ^e rangée	1424	1424
N2 Largeur aux bandeaux arrière de la 3 ^e rangée	-	1300
P Hauteur sous pavillon à 14° de la 1 ^e rangée	1003	1003
P1 Hauteur sous pavillon à 14° de la 2 ^e rangée	952	952
P2 Hauteur sous pavillon à 14° de la 3 ^e rangée	-	867
Y Entrée supérieure de coffre minimum	859	859
Entrée maximum de coffre supérieure	1067	1067
Y1 Entrée inférieure de coffre	1035	1035
Y2 Largeur intérieure entre passage de roue	1174	1130
Z Hauteur entrée de coffre	894	894
Z1 Longueur de chargement derrière banquette de la 2 ^e rangée en place	1180	1180
Z2 Longueur de chargement derrière banquette de la 3 ^e rangée en place	-	378
Z3 Hauteur sous cache-bagages	583	583

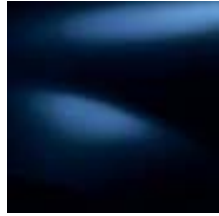
*Version Stepway.

Teintes

Opaques



BLANC GLACIER



BLEU NAVY *

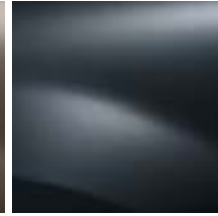
Métallisées



BLEU MINÉRAL *



BEIGE CENDRÉ *



GRIS COMÈTE



NOIR NACRÉ



GRIS PLATINE



BLEU AZURITE **

*Indisponible sur Stepway.

**Disponible sur Stepway uniquement.

Enjoliveurs et jantes



ENJOLIVEUR TISA 15"



ENJOLIVEUR LYRIC 15"



ENJOLIVEUR GROOMY 15"



JANTE PANACHE 16"



JANTE PANACHE 16"
DARK METAL

	Jantes tôle 15" avec enjoliveurs	Jantes alliage 16"
LODGY	Tisa	-
AMBIANCE	Lyric	-
LAUREATE	Groomy	Panache 16" (option)
PRESTIGE	-	Panache 16"
STEPWAY	-	Panache 16" dark metal

Motorisations

	1.6	TCe 115	Dacia eco ² dCi 90	Dacia eco ² dCi 110
Norme de dépollution	Euro5	Euro5	Euro5	Euro5
Nombre de places			5 / 7	
Puissance fiscale (CV)	9	7	8	8
Moteur				
Carburant	Essence	Essence	Diesel	Diesel
Cylindrée (cm³)	1598	1198	1461	1461
Alésage x Course (mm)	79,5 x 80,5	72,2 x 73,2	76 x 80,5	76 x 80,5
Nombre de cylindres	4	4	4	4
Rapport volumétrique	9,5	-	15,5	15,5
Nombre total de soupapes	8	16	8	8
Puissance maxi kW CEE (ch)	60,5 (82)	85 (115)	66 (89)	79 (107)
Régime puissance maxi. (tr/min)	5 000	4 500	3 750	4 000
Couple maxi Nm CEE	134	190	200	240
Régime couple maxi. (tr/min)	2 800	2 000	1 750	1 750
Type d'injection	Multipoint	Injection Directe	Directe avec Common Rail + multi-injection	Directe avec Common Rail + multi-injection
Alimentation en air	Air		Turbocompresseur	Turbocompresseur à géométrie variable
Catalyseur	Série	Série	Série	Série
Filtre à particules	-	-	Série	Série
Boîte de vitesses				
Type de boîte de vitesses			Manuelle	
Nombre de rapports AV	5	5	5	6
Direction				
Direction			Assistée (hydraulique)	
Diamètre de braquage entre trottoirs / entre murs (m)			11,1 / 11,6	
Nombre de tours de volant			3,3	
Trains				
Type train AV			pseudo McPherson à bras triangulé	
Type train AR			essieu en H à profil déformable et épure programmée à ressorts hélicoïdaux	
Roues et pneumatiques				
Jantes de référence			6J15 / 6J16	
Pneumatiques de référence AV/AR			185/65R15 88T (15") 195/55R16 91H (16")	
Freinage				
A.B.S.			Série	
AFU			Série	
ESP			Série	
Avant : disques ventilés (mm)	258 280 si ESP	280	258 280 si ESP	280
Arrière : tambours (pouces)			9"	
Performances				
Vitesse maxi (km/h)	160	179	169	175
0 - 100 km/h (s)	14"5	11"2	12"4	11"6
400 m D.A. (s)	19"3	17"7	18"7	18"0
1 000 m D.A. (s)	36"1	32"8	34"6	33"4
Consommations et Émissions (5 / 7 pl.) selon réglementation européenne applicable				
CO ₂ (g/km)	161	131 / 135	109	116
Catégorie CO ₂ / Consommation	D	C	B	C
Cycle urbain (l/100 km)	9,4	7,1 / 7,3	4,9	5,3
Cycle extra-urbain (l/100 km)	5,7	5,1 / 5,3	3,8	4
Cycle complet (l/100 km)	7,1	5,8 / 6,0	4,2	4,4
Capacités				
Réservoir à carburant (l)			50	
Masses (kg) 5 / 7 Places				
À vide en ordre de marche (M.V.O.D.M.)	1090 / 1191	1192 / 1205	1205 / 1238	1205 / 1262
Maxi autorisé (M.M.A.C.)	1800 / 1857	1818 / 1885	1870 / 1903	1870 / 1926
Total roulant (M.T.R.)	3000 / 3057	3018 / 3085	3070 / 3103	3070 / 3126
Charge utile (CU)	710 / 666	626 / 680	665 / 665	665 / 664
Masse maxi remorque freinée	1400	1400	1400	1400
Masse maxi remorque non freinée	580 / 630	630 / 640	640 / 655	640 / 665



Lodgy répond aux trois critères Dacia :

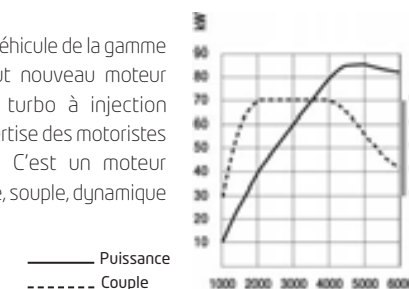
- des véhicules produits dans une usine certifiée ISO 14001* minimisant l'impact sur l'environnement
- des véhicules avec des émissions de CO₂ inférieures à 120 g/km ou fonctionnant avec des biocarburants
- des véhicules intégrant plus de 7% de plastiques issus du recyclage (11% pour Lodgy)

Avec Dacia , la marque s'engage sur tout le cycle de vie du véhicule.

* Certification en cours d'obtention

Un nouveau moteur essence haute performance : TCe 115

Lodgy est le premier véhicule de la gamme Dacia équipé du tout nouveau moteur TCe 115 (essence turbo à injection directe), fruit de l'expertise des motoristes du Groupe Renault. C'est un moteur innovant, économique, souple, dynamique et performant.



Équipements et options

	Lodgy	Ambiance	Lauréate	Stepway	Prestige
Présentation extérieure					
Boucliers	Ton carrosserie	Bi-ton	Bi-ton	Bi-ton	Bi-ton
Bandeau de calandre	Ton carrosserie	Ton carrosserie	Chrome	Noir	Chrome
Baguettes latérales de protection noires	-	●	●	●	●
Poignées de portes extérieures	Noires	Noires	Ton carrosserie	Noires	Ton carrosserie
Rétroviseurs extérieurs	Noirs	Noirs	Ton carrosserie	Dark Metal	Ton carrosserie
Barres de toit longitudinales	Noires	Noires	Noires	Dark Metal	Chrome satiné
Jantes tôle 15" avec enjoliveur	●	●	●	-	-
Jantes aluminium 16"	-	-	○	● (Dark Metal)	●
Peinture métallisée	-	○	○	○	○
Sièges et ambiances intérieures					
Façade centrale	Carbone foncé	Gris métal	Noir brillant et chrome	Carbone foncé et bleuté	Noir brillant et chrome
Cerclage des aérateurs	Carbone foncé	Gris métal	Chrome	Bleuté	Chrome
Cerclage des compteurs du tableau de bord	Carbone foncé	Carbone foncé	Chrome	Bleuté	Chrome
Volant et levier de vitesse en cuir	-	-	○	●	●
Poignées de portes intérieures	Noires	Noires	Chrome	Noires	Chrome
Panneaux de porte	Unis	Bi-ton	Bi-ton	Carbone foncé	Bi-ton
Banquette de 2 ^e rangée 1/1 dossier rabattable	●	-	-	-	-
Banquette de 2 ^e rangée 1/3 - 2/3 dossier rabattable, mise en portefeuille	-	●	●	●	●
Banquette 2 places de 3 ^e rangée dossier rabattable 1/2 - 1/2, mise en portefeuille 1/1, fixe ou extractible	-	○	○	○	○
Sellerie Tissu Rollando Unit	●	-	-	-	-
Sellerie Tissu Elfa	-	●	-	-	-
Sellerie Tissu Favelu	-	-	●	-	-
Sellerie Stepway avec surpiquûre bleutées et broderies « stepway »	-	-	-	●	-
Sellerie Cuir	-	-	-	-	●
Sécurité active et passive					
ABS + Assistance au freinage d'urgence	●	●	●	●	●
Contrôle dynamique de conduite (ESC) et système antipatinage (ASR)	●	●	●	●	●
Airbag frontal conducteur et passager déconnectable	●	●	●	●	●
Airbags latéraux avant	●	●	●	●	●
Ceintures de sécurité 3 points à limiteur d'effort	●	●	●	●	●
Ceintures de sécurité avant réglables en hauteur	-	Pack Confort	●	●	●
Ceintures de sécurité arrière 3 points 2 ^e rangée et 3 ^e rangée (selon version)	●	●	●	●	●
Appuis-tête avant réglables en hauteur	●	●	●	●	●
Appuis-tête arrière réglables en hauteur (2 ^e rangée)	●	-	-	-	-
Appuis-tête arrière « virgule » réglables en hauteur 2 ^e rangée et 3 ^e rangée (selon version)	-	●	●	●	●
Système de fixation Isofix pour siège enfant aux places de la 2 ^e rangée	●	●	●	●	●
Système de surveillance de la pression des pneus	●	●	●	●	●
Kit de gonflage	●	●	●	●	●
Roue de secours	○	○	○	○	○
Protection du véhicule					
Antidémarrage électronique	●	●	●	●	●
Conduite et appareils de contrôle					
Eco-Mode	●	●	●	●	●
Indicateur de changement de rapport	●	●	●	●	●
Direction assistée	●	●	●	●	●
Ordinateur de bord	-	●	●	●	●
Témoin de portes non fermées	-	-	●	●	●
Témoin de non bouclage des ceintures de sécurité avant	●	●	●	●	●
Régulateur / Limiteur de vitesse	-	●	●	●	●
Aide au stationnement arrière	-	○	○	●	●

	Lodgy	Ambiance	Lauréate	Stepway	Prestige
Visibilité					
Projecteurs antibrouillard	-	○	●	●	●
Lunette arrière dégivrante / Essuie-vitre arrière	●	●	●	●	●
Rétroviseurs extérieurs électriques dégivrants	-	-	●	●	●
Confort					
Condammation centralisée des portes à télécommande	-	●	●	●	●
Lève-vitres avant électriques	-	●	●	●	●
Lève-vitres arrière électriques	-	-	○	○	●
Plafonnier avant avec spot de lecture passager	-	-	●	●	●
Prise 12 volts	-	●	●	●	●
Cendrier nomade / allume-cigare	●	●	●	●	●
Volant réglable en hauteur	-	Pack Confort	●	●	●
Sièges avant réglables en hauteur	-	Pack Confort	●	●	●
Conditionnement d'air manuel	-	○	●	●	●
Éclairage du coffre (version 5 places uniquement)	-	●	●	●	●
Rangements					
Rangement en haut de planche de bord	Ouvert	Ouvert	Fermé	Fermé	Fermé
Bacs de rangement dans les portes avant	●	●	●	●	●
Bacs de rangement dans les portes arrière	-	●	●	●	●
Rangement 3 ^e rangée (version 7 places)	-	●	●	●	●
Rangement planche de bord côté conducteur	●	●	●	●	●
Poches aumônières à l'arrière des sièges avant	-	-	●	●	●
Range-lunettes	-	-	●	●	●
Cache-bagages enrouleur (5/7 places)	-	●/○	●/○	●/●	●/●
Filet de séparation habitacle / coffre (5 places)	-	○	○	○	○
Communication					
Plug & Radio : radio CD MP3, prises Jack et USB, Bluetooth® et commandes au volant	-	○	○	-	-
Media-Nav : système de navigation intégré avec écran tactile, Radio, prises Jack et USB, Bluetooth® et commandes au volant	-	○	○	●	●
Carte Europe pour le système de navigation Média-Nav	-	○	○	○	○
Packs					
Pack Airco + Radio : conditionnement d'air et Plug&Radio	-	○	-	-	-
Pack Airco + Média-Nav : conditionnement d'air et Média-Nav	-	○	-	-	-
Pack Confort : siège conducteur, volant, et ceintures de sécurité avant réglables en hauteur	-	○	●	●	●

● : Série ; ○ : Option ; - : non disponible

Dacia

Une voiture à ce prix-là, vous plaisantez ?

NON, JUSTEMENT. Chez Dacia, nous avons été les premiers à penser qu'une voiture pas chère pouvait être attractive, sûre et de qualité. Et quelque chose nous dit que nous avons eu raison... La fiabilité et la robustesse de nos modèles sont aujourd'hui reconnues. Les derniers-nés de la gamme Dacia ont créé

la surprise par leur design valorisant et différenciant. De plus, nos modèles ne manquent jamais d'espace et peuvent accueillir généreusement les passagers et leurs bagages. Ce succès repose sur un constat simple : on peut aimer l'automobile et en avoir besoin, sans souhaiter pour autant y consacrer tout son budget.

MARQUE DU GROUPE RENAULT, Dacia s'appuie sur des solutions techniques qui ont fait la preuve de leur efficacité et de leur fiabilité, pour offrir une garantie de 3 ans ou 100 000 km* et des coûts d'utilisation avantageux. Preuve de notre engagement environnemental, nous avons développé la signature Dacia eco².

Les véhicules de la gamme Dacia sont fabriqués dans des usines certifiées ISO 14 001, recyclables à 85 %, et proposent des moteurs dCi émettant moins de 120 g/km de CO₂. Car c'est une autre de nos convictions : être plus respectueux de l'environnement ne doit pas être une question de prix.



+32 (0) 78/05 11 15



Donnons priorité à la sécurité



Tout a été fait pour que le contenu de la présente publication soit exact et à jour à la date de l'impression (janvier 2015). Ce document a été réalisé à partir de préséries ou de prototypes. Dans le cadre de sa politique d'amélioration continue des produits, DACIA se réserve le droit, à tout moment, d'apporter des modifications aux spécifications et aux véhicules et accessoires décrits et représentés. Ces modifications sont notifiées aux concessionnaires DACIA dans les meilleurs délais. Selon les pays de commercialisation, les versions peuvent différer, certains équipements peuvent ne pas être disponibles (en série, en option ou en accessoire). Veuillez consulter votre représentant de la marque DACIA pour recevoir les informations les plus récentes. En raison des limites des techniques d'impression, les couleurs reproduites dans le présent document peuvent légèrement différer des couleurs réelles de la peinture ou des matières de garniture intérieure. Tous droits réservés. La reproduction sous quelque forme ou par quelque moyen que ce soit de tout ou partie de la présente publication est interdite sans l'autorisation écrite préalable de DACIA. Toutes les consommations et émissions reprises dans cette brochure sont homologuées selon réglementation applicable.

* Au premier des deux termes atteint.

(www.dacia.be)
(www.dacia.lu)

Informations environnementales [AR 19.03.2004] :
www.renault.be/ecologie

3 ANS
GARANTIE
ou 100 000 km