

HONDA



JAZZ
e:HEV HYBRID

Votre **nouvelle** Honda Jazz

04 Technologie hybride e:HEV

08 Performances

12 Sport

16 Extérieur

22 Intérieur

28 Technologies

34 Sécurité

40 Votre Jazz





A close-up photograph of a car's rear light assembly. The light is illuminated, showing a red glow. The car's body is a light blue-grey color. A silver badge with the text "e:HEV" is visible on the rear panel below the light. The background is dark with some faint red lines.

e:HEV

Technologie
hybride e:HEV



Modèle présenté : Jazz Crosstar 1.5 i-MMD Advance en Bleu Polaire Nacré.

L'expérience hybride **auto- rechargeable**

Notre technologie hybride nouvelle génération a été créée dans le but de permettre une conduite alliant dynamisme et douceur, grâce à un moteur 1.5 litres combiné avec une batterie lithium-ion. **La technologie hybride intelligente e:HEV** sélectionne automatiquement le mode approprié à votre conduite : 100% électrique, hybride ou thermique. .

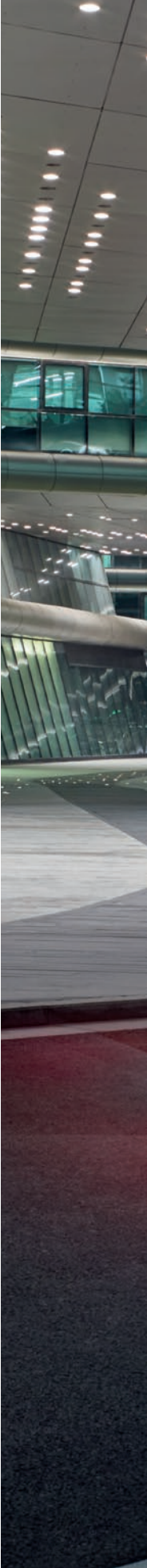
Le mode **100% électrique** est le plus économe, et délivre une accélération immédiate, dans le silence presque total de la conduite électrique.

Le mode **hybride**, quant à lui, utilise le moteur essence uniquement pour alimenter en électricité le moteur électrique de traction, pour une polyvalence et une économie d'énergie hors-pair.

Le mode **thermique** utilise le moteur essence en cas de conduite à vitesse stabilisée élevée, sur voie rapide par exemple, et recharge la batterie en même temps, pour une utilisation ultérieure en mode 100% électrique ou hybride.

**122 CHEVAUX ÉLECTRIQUES
SANS RECHARGE
FONCTIONNEMENT SANS
BRANCHEMENT**

**TECHNOLOGIE HYBRIDE AVANCÉE
SÉLECTION AUTOMATIQUE ET
INTELLIGENTE D'UN DES 3 MODES
DE CONDUITE**







Performances



Modèle présenté : Jazz 1.5 i-MMD Advance Sport en Gris Urbain Nacré.

Une motorisation hybride efficace

La motorisation hybride e:HEV de la Jazz lui permet d'allier économies et plaisir de conduite. La Jazz est conçue pour s'adapter à votre vie quotidienne, sans compromis. Elle dispose ainsi de 253 Nm de couple électrique et de 122 chevaux électriques, sans nécessiter de branchement.

Cela signifie : **moins de carburant consommé et moins d'émissions**, pour mieux respecter la planète ainsi que votre portefeuille. Mais aussi pas de contrainte !

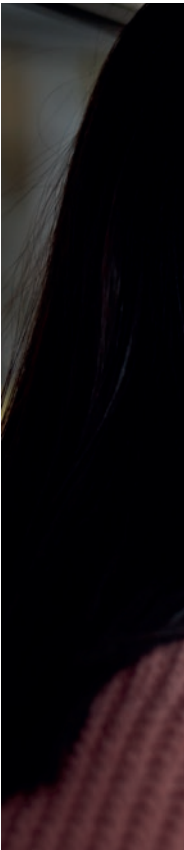
CONDUITE 100% ÉLECTRIQUE
ACCÉLÉRATION IMMÉDIATE ET
SOUPLE

CONDUITE HYBRIDE
ÉCONOMIES AU QUOTIDIEN



Modèle présenté : Jazz 1.5 i-MMD Advance Sport en Gris Urbain Nacré.

**Sous réserve du suivi régulier de l'entretien Honda selon les préconisations constructeur et les indications de l'ordinateur de bord. Offre soumise à d'autres conditions disponibles sur auto.honda.fr.
Garanties des batteries : hybrides 5 ans, standards 3 ans.







JAZZ

Sport



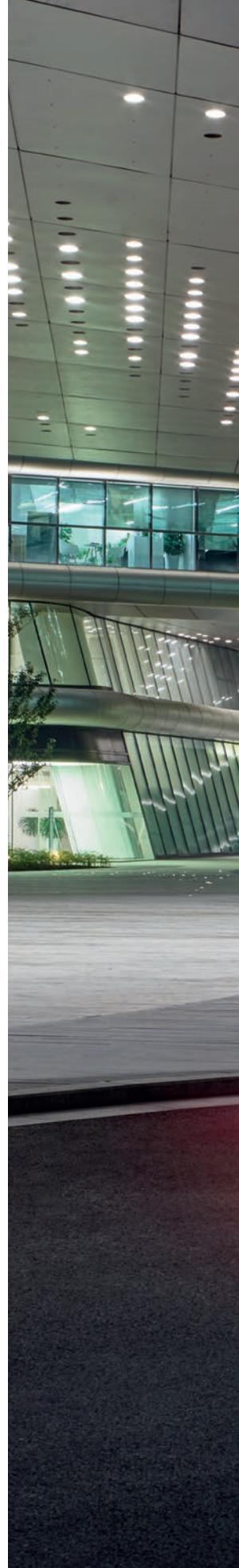
La **nouvelle** Jazz Advance Sport

Faites tourner les têtes avec la nouvelle Jazz Advance Sport. Elle se distingue par une nouvelle calandre, un becquet aérodynamique sur le hayon et des détails dynamiques tels que des rétroviseurs noirs et des jantes en alliage au design exclusif.

La Jazz et toutes ses qualités, mais avec une touche de dynamisme en plus.

**JANTES ALLIAGE 16"
SPÉCIFIQUES**

**MODE DE CONDUITE SPORT
POUR ENCORE PLUS DE PLAISIR**







Extérieur



Modèles présentés : Jazz Crosstar 1.5 i-MMD Advance en Bleu Polaire Nacré et Jazz Advance Sport en Gris Urbain Nacré.

Petites dimensions, grande impression

Combinant un design charismatique et un habitacle très pratique, la Jazz arbore un profil épuré et une **silhouette généreuse**, permettant une excellente efficacité aérodynamique.

Chaque détail est utile, et permet à la Jazz d'être une voiture intelligente, au look contemporain, et à la personnalité audacieuse.

**JUSQU'À SEPT COULEURS AU CHOIX
CHOISISSEZ VOTRE PRÉFÉRÉE***

**OPTIQUES 100% LED
DE SÉRIE**







La Jazz Crosstar Advance

Conçue pour un style de vie actif et dynamique, la Crosstar est taillée pour les grands espaces grâce à son style **plus robuste et plus musclé**. Sa hauteur de caisse surélevée permet une meilleure accessibilité et une vision claire de la route.

Les coques de rétroviseurs noires et les détails argentés s'harmonisent parfaitement avec le design de la Crosstar. La Crosstar dispose de barres de toit élégamment intégrées. A l'intérieur, la sellerie soignée et les finitions raffinées assurent une conduite agréable.

**VOLANT CHAUFFANT
EN CUIR**

**JANTES ALLIAGE
NOIRES 16"**



Intérieur



Modèle présenté : Jazz 1.5 i-MMD Advance Sport en Gris Urbain Nacré.

Conçue pour votre confort

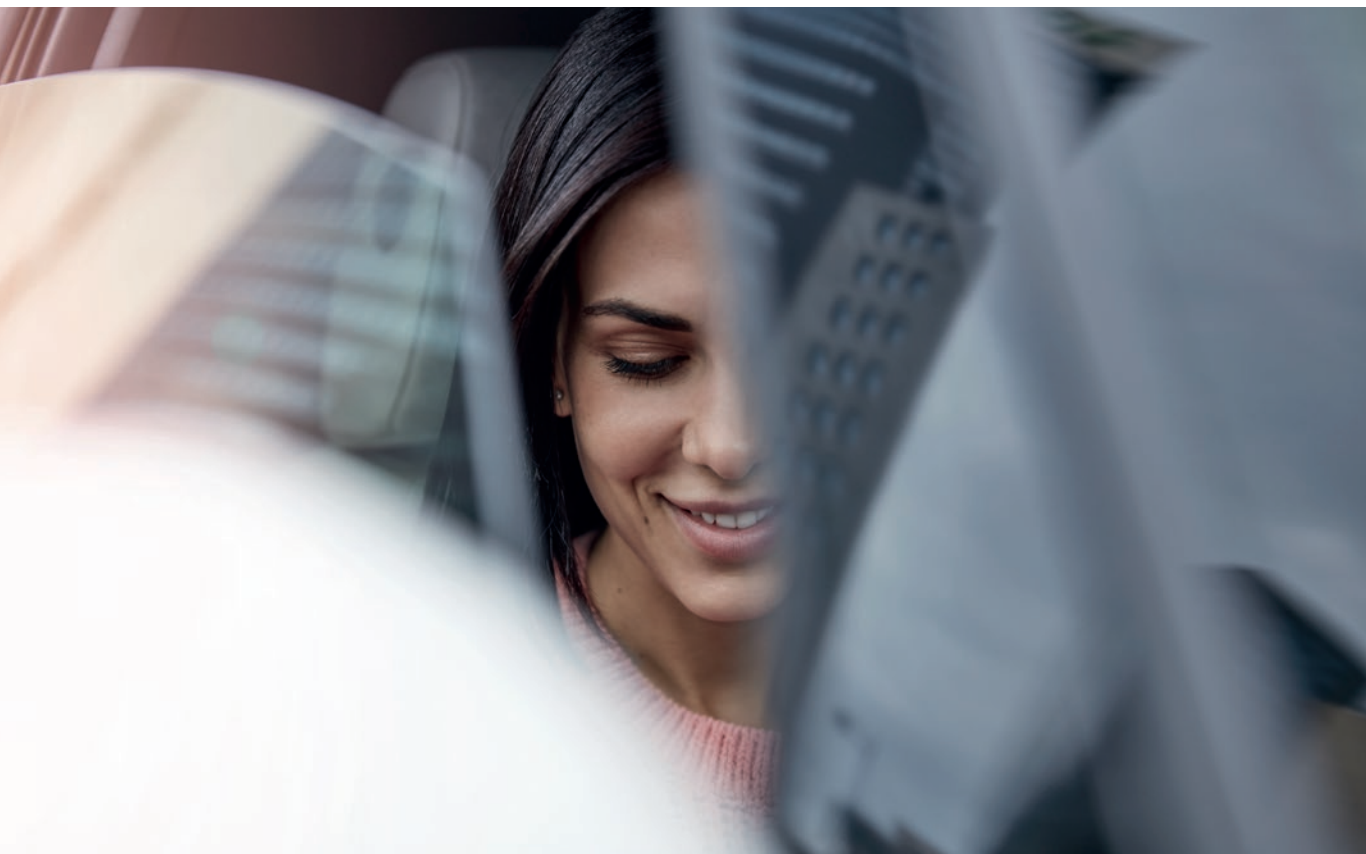
Asseyez-vous sereinement au volant de votre Jazz grâce aux **sièges anti-fatigue**, permettant un confort digne d'une grande berline. Autres aspects pratiques, le rangement dans la console centrale, et l'accoudoir central avant vous permettent des trajets reposants et organisés au quotidien.

Où que vous soyez, profitez du **pare-brise panoramique**, de ses montants ultra-fins, et des essuie-glaces masqués. Le champ de vision accru et l'agréable position de conduite permettent une conduite confortable et reposante. Profitez également de la luminosité offerte par l'intérieur clair procurant une sensation d'espace.

RESTEZ CONNECTÉ
PORTS USB À L'AVANT ET À L'ARRIÈRE*

SIÈGES CHAUFFANTS
DE SÉRIE









Gagnez la course à l'espace

Quoi que vous fassiez, la Jazz vous aidera au quotidien, grâce à ses **Sièges Magiques**, qui augmentent considérablement le volume déjà disponible avec le coffre.

Rabattez les sièges à plat pour libérer de l'espace, relevez-les pour utiliser toute la hauteur de la voiture, du sol au plafond, ou choisissez une autre combinaison : d'un simple mouvement, vous pouvez transporter presque tout ce que vous souhaitez.

1 205 LITRES
CAPACITÉ DE CHARGEMENT
MAXIMALE*

SIÈGES MAGIQUES
CONFIGURABLES
EN UN GESTE



Technologies



Modèle présenté : Jazz Crosstar 1.5 i-MMD Advance en Bleu Polaire Nacré.



Le monde à portée de main

La Jazz est équipée des dernières technologies d'info-divertissement Honda comme la radio digitale, pour choisir votre propre musique sur l'écran 9" à l'interface intuitive. Cet écran accueille Apple CarPlay* sans fil et Android Auto, pour **une navigation aisée** et toujours à jour.

**SYSTÈME DE NAVIGATION GARMIN
POUR ARRIVER À DESTINATION EN
TOUTE SÉRÉNITÉ****

**APPLICATIONS INTÉGRÉES
FACILES À UTILISER**

* Apple CarPlay est une marque de la société Apple Inc, déposée aux États-Unis et dans d'autres pays. .
Pour plus d'informations sur cette fonctionnalité, veuillez vous reporter aux pages de spécifications de 88 à 91.

** Des frais de service s'appliquent. Pour plus d'informations, consultez le site Internet de Honda.

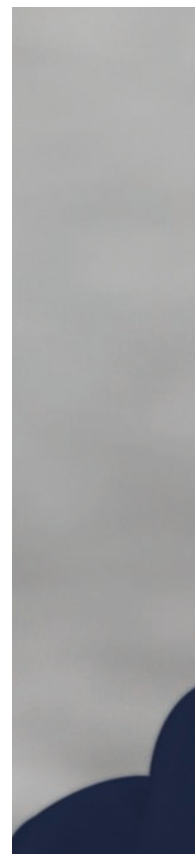
L'application My Honda+

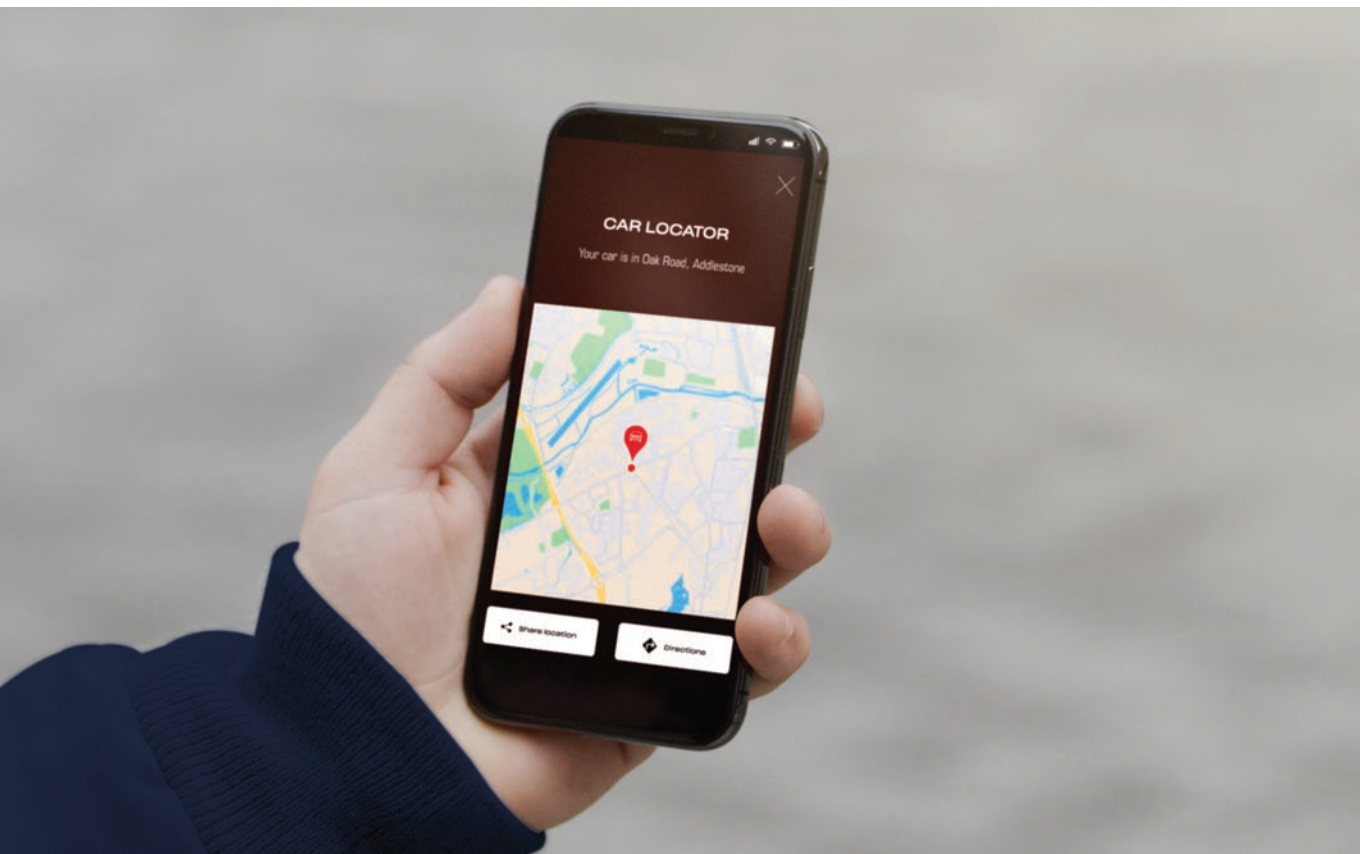
Commencez votre journée sur votre canapé avec My Honda+, l'application qui transforme votre téléphone en extension de votre voiture.

Soyez prêts à conduire et vérifiez les statistiques de votre Jazz avec le tableau de bord numérique et rassurez-vous avec le verrouillage et la fermeture des fenêtres à distance.

**LE SYSTÈME DE
GÉOLOCALISATION
CONNAIT TOUJOURS
L'EMPLACEMENT DE VOTRE JAZZ**

**ASSISTANCE ROUTIÈRE
DIGITALE
POUR RESTER SEREIN LORS
DE LONGS VOYAGES**







Sécurité





Votre sécurité n'est pas une option

La technologie Honda SENSING lit les panneaux routiers et analyse la route en temps réel, anticipant tout danger potentiel grâce à des fonctions telles que la surveillance des angles morts*, le régulateur adaptatif, le système de freinage d'urgence et le limiteur de vitesse intelligent.

Profitez au maximum de votre voyage, vous et vos passagers, dans le confort et la sécurité.

Où que vous alliez, conduire une Honda, c'est conduire avec un sentiment de sécurité.

Les innovations Honda SENSING

Système de prévention de collisions par freinage

En cas de risque de collision avec un véhicule ou un piéton, ce système vous avertit du danger tout en réduisant la vitesse pour limiter la gravité d'un éventuel choc. Nous avons amélioré le fonctionnement nocturne de ce système pour détecter les piétons ou les cyclistes lorsqu'il n'y a pas d'éclairage public ; il freine même si un véhicule venant en sens inverse coupe votre route ou tourne devant vous.

Alerte de franchissement de ligne

Si vous déviez de votre voie et franchissez une ligne sans avoir actionné au préalable le clignotant, ce dispositif vous alerte par un signal sonore et visuel.

Système de reconnaissance des panneaux de signalisation

Ce dispositif identifie les panneaux de signalisation et relaie l'information sur l'écran de l'ordinateur de bord.

Système d'assistance au maintien dans la voie de circulation

En vous aidant à rester au milieu de votre voie sur route et autoroute, ce dispositif diminue le stress de la conduite puisqu'il demande moins de corrections de la direction.

Limiteur de vitesse intelligent

Astucieux, lorsque vous l'activez, il limite votre allure à une vitesse prédéfinie par vous même ou à la vitesse maximale autorisée détectée par le système de reconnaissance de la signalisation.

Régulateur de vitesse adaptatif avec suivi à faible vitesse

Cette fonction maintient une vitesse de croisière et une distance de suivi prédéterminées. Si le véhicule vous précédant s'arrête, votre Jazz fera de même et s'arrêtera à son tour sans que vous n'ayez besoin de garder le pied sur le frein. Et lorsque le véhicule de devant repart, il vous suffit d'appuyer sur l'accélérateur pour reprendre le cours normal de la conduite.

Feux de route automatiques

Détecte un véhicule face à vous, y compris venant en sens inverse et bascule automatiquement entre les feux de croisement et les feux de route.

Surveillance des angles morts*

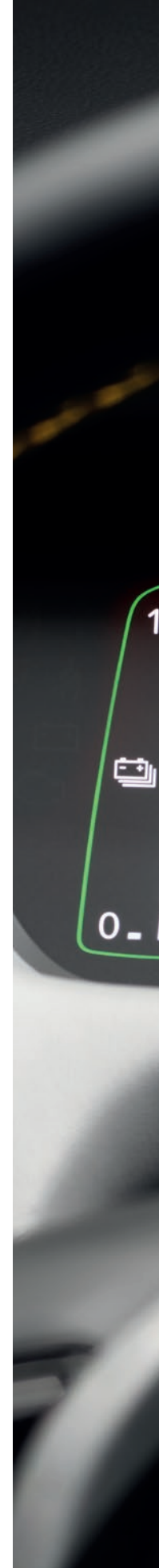
Ce système intelligent rend les changements de voie et dépassements plus sûrs et vous avertit lorsqu'un véhicule est détecté dans votre angle mort en émettant un signal lumineux dans le rétroviseur de votre porte.

Alerte de véhicule en approche*

En marche arrière, ce dispositif d'alerte détecte les véhicules arrivant d'un côté ou de l'autre et vous alerte de l'imminence du danger.

*Non disponible sur certaines versions.

Pour plus d'informations sur ces fonctionnalités, veuillez vous reporter aux pages de spécifications de 86 à 89.





0 km/h

ECON



P ON

EV ON



EV

17°C



000081 km

2:42





Votre Jazz





Advance

La Jazz **Advance** est équipée de série d'un grand nombre d'équipements :

- Jantes alliage de 16 pouces
- Style "Advance" (jupes avant et arrière couleur carrosserie)
- Vitres surteintées
- Pommeau de levier de vitesse en cuir
- Volant chauffant
- Navigation GARMIN pour Honda CONNECT
- Commande à la clé des rétroviseurs et des vitres
- Vitres électriques à impulsion
- 2 prises USB à l'arrière
- Honda CONNECT : écran tactile 9", AM / FM / DAB, Apple CarPlay sans fil, Android Auto™
- Climatisation automatique
- Volant Cuir
- Sièges avant chauffants
- Sièges magiques

**PRISES USB
AVANT/ARRIÈRE**

**VOLANT CUIR
CHAUFFANT**



Advance Sport

En plus des équipements disponibles sur l'Advance, la version **Advance Sport** comprend :

- Palettes au volant contrôlant la récupération d'énergie et la décélération
- Sélecteur de mode de conduite (Econ, Sport ou Normale)
- Pédales "Sport" chromées
- Jantes alliage 16" diamantées
- Style "Advance Sport" (pare-chocs avant et arrière couleur Noir Brillant)
- Intérieur exclusif avec Suédine et Surpiques Jaunes
- Coques de rétroviseurs noires
- Embout de sortie d'échappement chromé
- Becquet de hayon
- Volant sport 3 branches

MODE SPORT
POUR UNE CONDUITE
ENCORE PLUS PLAISANTE

STYLE INTÉRIEUR/EXTÉRIEUR
SPORT EXCLUSIF



Crosstar Advance

La finition **Crosstar Advance** inclut :

- Revêtement de sellerie en tissu déperlant
- Jantes alliage 16" anthracite diamantées
- Poignées de portes noir brillant
- Style Crosstar (pare-chocs avant et arrière / garniture antibrouillard avant / sabots et bas de caisse argentés)
- Rails de toit
- Antibrouillards avant LED

SELLERIE
EN TISSU DÉPERLANT

STYLE
RÉSOLUMENT BAROUDEUR

Voyez la vie en couleurs

Honda a développé une large gamme de couleurs et de selleries qui s'assortissent parfaitement avec le style pur et fluide de la Jazz.



Bleu Nuit Radiant Métallisé



Gris Urbain Nacré



Blanc Platine Nacré



Rouge Cristallin Premium Métallisé



Noir Cristal Nacré



Bleu Polaire Nacré



Blanc Perle Premium Nacré

	Bleu Polaire Nacré	Blanc Platine Nacré	Gris Urbain Nacré	Rouge Cristallin Premium Métallisé	Bleu Nuit Radiant Métallisé	Noir Cristal Nacré	Blanc Perle Premium Nacré
Advance				●	●	●	●
Advance Sport		●	●	●			
Crosstar Advance	●			●		●	●

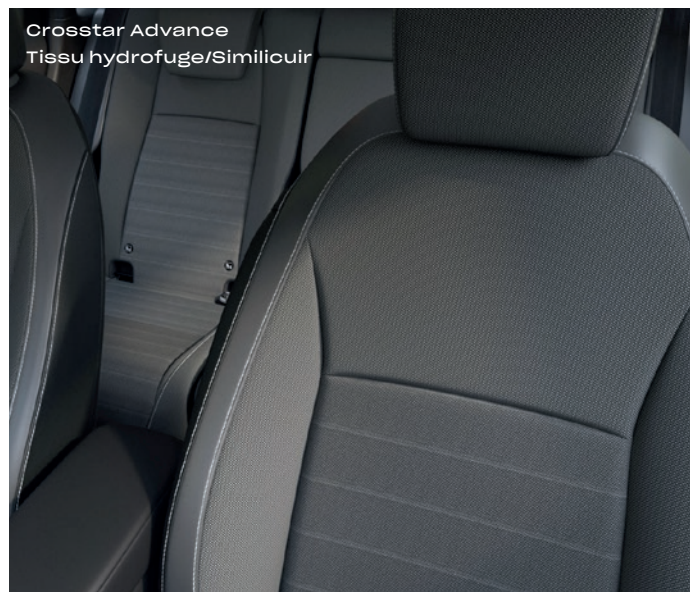


Jazz Advance Sport
Tissu noir/Suédine/Similicuir gris avec surpiqûres jaunes

HIDE
TAG

Les selleries

	Tissu noir/ Similicuir	Tissu noir, Suédine et Similicuir gris	Tissu hydrofuge/ Similicuir
Advance	●		
Advance Sport		●	
Crosstar Advance			●







Modèle présenté : Jazz 1.5 i-MMD Advance en Rouge Cristallin Premium Métallisé.

- 56** Sport & Design
- 64** Protection & Sécurité
- 68** Transport
- 74** Intérieur & Confort
- 78** Votre Jazz







Sport & Design



Pack Fun

Le pack Fun ajoute une touche colorée à votre Jazz. Osez être unique et faites ressortir votre nouvelle Jazz en ajoutant des touches de couleur Orange Toscane à l'extérieur et à l'intérieur. Il complète le design dynamique et vif comme aucun autre pack.

Ce pack contient : un insert de pare-chocs avant, deux coques de rétroviseurs extérieurs, des garnitures de carrosserie latérales avec inserts de couleur contrastée, des décorations de porte-gobelets, une décoration de levier de vitesse et un jeu de tapis de sol élégance assortis.



Les éléments du pack sont également disponibles séparément.
Les jantes alliage présentées sont optionnelles. Modèle présenté :
Honda Jazz 1.5 i-MMD Advance Sport en Gris Urbain nacré.



DÉCORATION DE LEVIER DE VITESSE

Améliorez l'aspect sympathique de l'intérieur de votre Jazz grâce à la décoration du levier de vitesses, qui arbore une couleur Orange percutante.



COQUES DE RÉTROVISEURS EXTÉRIEURS

Protégez vos rétroviseurs latéraux et donnez-leur une touche attrayante. Les coques de rétroviseurs s'adaptent parfaitement à votre Honda. L'ensemble comprend deux pièces.



GARNITURES DE CARROSSERIE LATÉRALES

Évitez les rayures et les bosses sur la carrosserie de votre voiture grâce à ces garnitures latérales. Fabriquées dans un matériau souple et résistant aux chocs, les garnitures latérales sont ornées d'inserts orange et offrent une protection totale à votre voiture.



INSERT DE PARE-CHOCS AVANT

L'insert de pare-chocs avant ajoute une touche sportive et dynamique à la partie inférieure de l'avant de votre voiture.



DÉCORATIONS POUR PORTE-GOBELET

Rehaussez l'aspect sportif de l'intérieur de votre Jazz avec ces décorations de porte-gobelets orange.



TAPIS DE SOL ÉLÉGANCE

Ces élégants tapis tuftés sont dotés d'une double couture orange en nubuck et d'un emblème Jazz tissé. Un jeu comprend les tapis avant et arrière.

Pack Sport

Le Pack Sport ajoute une touche de couleur à votre Jazz, avec des touches de jaune à l'extérieur et à l'intérieur, qui ne manqueront pas de faire sensation auprès des autres automobilistes.

Ce pack comprend : un insert dans le pare-chocs avant, des garnitures de carrosserie latérales avec des inserts de couleur, un becquet de hayon, des décorations de porte-gobelets et un jeu de tapis de sol Elegance assortis.





GARNITURES DE CARROSSERIE LATÉRALES

Évitez les rayures et les bosses sur la carrosserie de votre voiture grâce à ces garnitures latérales. Fabriquées dans un matériau souple et résistant aux chocs, les garnitures latérales sont ornées d'inserts jaune et offrent une protection totale à votre voiture.



DÉCORATION DE BECQUET DE HAYON

Si vous souhaitez un look sportif distingué, cette décoration de becquet d'origine Honda est exactement ce qu'il vous faut. Cette décoration de becquet de hayon a été spécialement conçue pour compléter le becquet de série et souligner l'aspect sportif de votre Jazz Advance Sport.



INSERT DE PARE-CHOCS AVANT

L'insert de pare-chocs avant ajoute une touche sportive et dynamique à la partie inférieure de l'avant de votre voiture.



DÉCORATIONS POUR PORTE-GOBELET

Rehaussez l'aspect sportif de l'intérieur de votre Jazz avec ces décorations de porte-gobelets jaune.



TAPIS DE SOL ÉLÉGANCE

Ces élégants tapis tuftés sont dotés d'une double couture jaune en nubuck et d'un emblème Jazz tissé. Un jeu comprend les tapis avant et arrière.

Les jantes

1. Jantes alliage 15" JA1502

Les jantes JA1502 de 15" sont disponibles en noir Gunpowder avec une couche transparente brillante.

2. Jantes alliage 15" JA1505

Les jantes JA1505 de 15" se caractérisent par une finition diamantée, avec une couche transparente brillante et des inserts en noir Gunpowder.

3. Jantes alliage 16" JA1601

Les jantes JA1601 de 16" se caractérisent par une finition diamantée, avec une couche transparente brillante et des inserts en noir Gunpowder.

4. Jantes alliage 16" JA1602

Les jantes JA1602 de 16" sont disponibles en noir Gunpowder avec une couche transparente brillante.



1



2



3



4

Les accessoires

1. Becquet de hayon

Ce becquet d'origine Honda a été développé spécifiquement pour s'adapter à la Jazz et est entièrement incorporé à la carrosserie de la voiture.

2. Housse de pare-brise

Cette couverture de pare-brise est une protection contre les mauvaises conditions climatiques, car elle protégera les rétroviseurs et les vitres latérales des intempéries lorsque votre voiture sera garée à l'extérieur. Elle arbore le logo Jazz.

3. Sièges enfants

Les sièges enfants d'origine Honda offrent une protection supérieure pour votre enfant, de sa naissance à ses 12 ans. Ils proposent deux options d'installation : ISOFIX, ou ceinture de sécurité à 3 points.

4. Tapis de sol élégance

Ces élégants tapis tuftés sont dotés d'une double couture argentée en nubuck et d'un emblème Jazz tissé. Un jeu comprend les tapis avant et arrière.





Protection & Sécurité



Pack Exclusive

Le Pack Exclusive est un ensemble d'accessoires élégamment conçus pour embellir votre voiture et lui donner une présentation haut de gamme.

Ce pack comprend : un tapis de coffre pliable, des garnitures de seuil de porte, un projecteur de motif Jazz, des protections de seuil de coffre et un éclairage de hayon.



GARNITURES DE SEUIL DE PORTE

les garnitures de seuil de porte ajoutent une touche personnelle à votre Jazz tout en protégeant les seuils de porte contre les marques et les rayures. Elles sont fabriquées en acier inoxydable et ont un logo Jazz gravé. Comprend : garnitures avant.

Chacun de ces accessoires est disponible séparément.



PROJECTEUR DE MOTIFS JAZZ

Lors de l'ouverture des portes avant, le motif Jazz est projeté sur le sol dans une lumière blanche éclatante, ce qui améliore la visibilité dans l'obscurité lorsque vous montez et descendez de votre voiture.



TAPIS DE COFFRE REPLIABLE

Ce tapis de coffre repliable offre la possibilité de protéger non seulement votre coffre, mais également une partie du plancher de chargement au cas où les sièges arrière seraient rabattus. De plus, ce tapis est livré avec un rabat flexible pour éviter de rayer le seuil de coffre lors du (dé)chargement de votre Jazz.



ÉCLAIRAGE DU HAYON

L'éclairage du hayon a été conçu pour accroître votre confort et votre sécurité, en éclairant non seulement le coffre, mais aussi la surface derrière votre voiture. Les deux lampes LED installées à l'intérieur du hayon fournissent un éclairage puissant et constant dans le coffre, même lorsqu'il est entièrement chargé. Elles s'allument dès que le hayon est ouvert.



PROTECTIONS DE SEUIL DE COFFRE

Cet accessoire pratique et élégant protège le coffre contre les rayures et les chocs. Il s'adapte parfaitement au revêtement extérieur du coffre et présente une finition soignée en acier inoxydable brossé.



Transport



Pack Cargo

Si vous transportez fréquemment des bagages ou du matériel volumineux, le Pack Cargo vous aidera à les garder organisés et sécurisés.

Ce pack contient : Un bac de coffre sans séparateurs, une lampe de coffre à LED, des protections de seuil de coffre et une sangle de hayon.

BAC DE COFFRE SANS SÉPARATEURS

Ce bac de coffre imperméable et antidérapant a une forme parfaite pour s'adapter à l'espace de rangement arrière de votre Jazz.

Il protège le coffre de la saleté et des rayures, a des bords surélevés et arbore le logo Jazz.





BAC DE COFFRE SANS SÉPARATEURS

Ce bac de coffre imperméable et antidérapant a une forme parfaite pour s'adapter à l'espace de rangement arrière de votre Jazz. Il protège le coffre de la saleté et des rayures, a des bords surélevés et arbore le logo Jazz.



LAMPE DE COFFRE À LED

Cette lampe de coffre à LED améliore la luminosité dans votre coffre et vous permet un (dé)chargement plus facile.



PROTECTIONS DE SEUIL DE COFFRE

Cet accessoire pratique et élégant protège le coffre contre les rayures et les chocs. Il s'adapte parfaitement au revêtement extérieur du coffre et présente une finition soignée en acier inoxydable brossé.

Chacun de ces accessoires est disponible séparément.

Transport

1. Porte-vélos Thule - Coach

Ce porte-vélos, certifié Thule par Honda, permet de transporter deux vélos et est facile à installer. Il est doté d'une fonction de basculement pour faciliter l'accès au coffre et d'un système de verrouillage antivol. Il est livré avec un connecteur à 13 broches et nécessite un faisceau de câblage à 13 broches.

2. Porte-vélos Thule Expert 298

Universel et facile à installer, ce porte-vélos a été créé pour vous permettre de charger et décharger très simplement votre vélo. Un verrou est intégré pour prévenir les vols. Charge maximum : 20kg.

3. Barre de remorquage amovible avec faisceau de remorque à 13 broches

Avec cette barre d'attelage amovible, vous pouvez tirer votre remorque ou transporter des vélos en toute tranquillité.

- Capacité de remorquage maximale : 500 kg

- Charge verticale maximale : 50 kg

- Inclut un faisceau de remorque à 13 broches

4. Barre de remorquage amovible avec faisceau de remorque à 13 broches

Avec cette barre d'attelage amovible conçue pour la Jazz Crosstar, vous pouvez tirer votre remorque ou transporter des vélos en toute tranquillité.

- Capacité de remorquage maximale : 500 kg

- Charge verticale maximale : 50 kg

- Inclut un faisceau de remorque à 13 broches

5. Organisateur de chargement pliable

Cet organisateur de chargement pliable innovant est un incontournable lorsque vous souhaitez utiliser votre espace de coffre aussi efficacement que possible.

6. Grille de protection pour chiens

Le dispositif de protection des chiens assure la sécurité de vos animaux de compagnie en séparant l'espace passager arrière du coffre de la voiture.

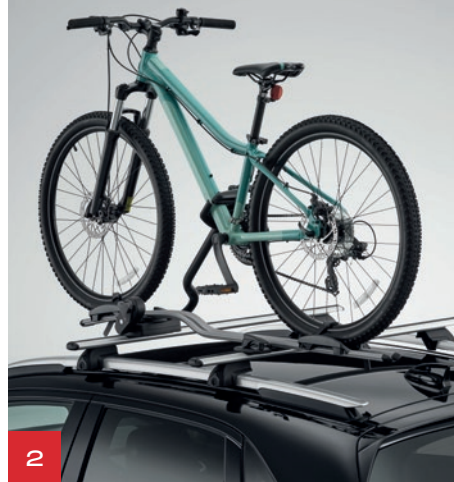
Il s'intègre parfaitement entre le siège arrière et le toit.

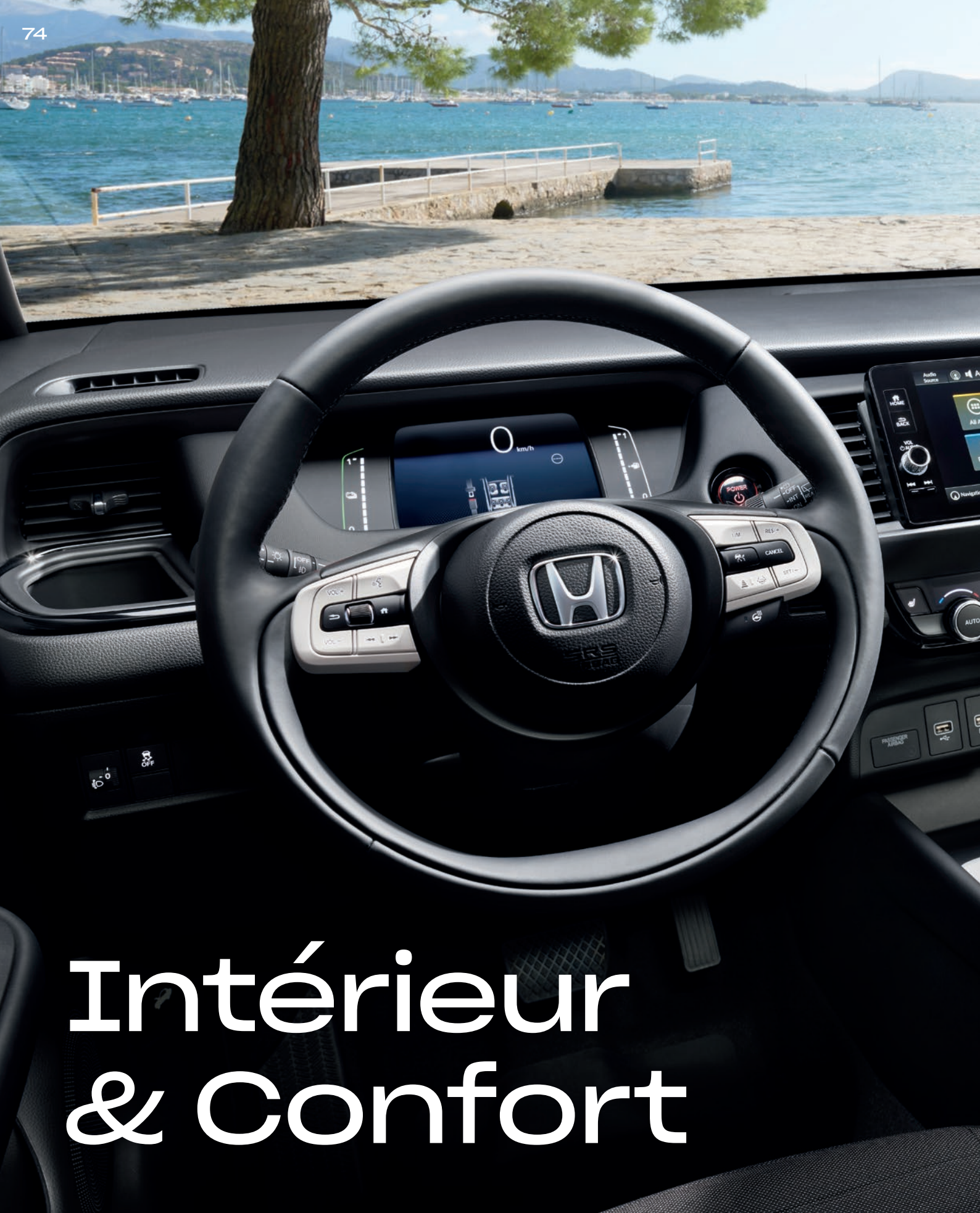


1



5





Intérieur & Confort



Modèle présenté : Honda Jazz 1.5 i-MMD Crosstar Advance en Bleu Polaire Nacré.

Pack Illumination

Le pack Illumination utilise une combinaison de lumières ambiantes pour donner une atmosphère agréable à l'intérieur de votre Jazz.

Ce pack comprend : un éclairage de plancher avant, les garnitures de seuil de porte éclairées, les poignées et bacs de portières éclairés, et un éclairage de console centrale.



ÉCLAIRAGE AMBIANT DES PIEDS À L'AVANT

L'espace pour les pieds avant s'illumine lors du déverrouillage ou de l'ouverture des portes. L'éclairage aux pieds donne une lueur douce et agréable à l'intérieur de votre voiture.

Les éléments du pack sont également disponibles séparément.



ÉCLAIRAGES DE L'INTÉRIEUR DE LA PORTIÈRE

L'intérieur de la portière s'illumine en mettant le contact. Cet accessoire est monté sur les poignées de porte et les bacs de porte, émettant une lumière blanche douce et apaisante.



ÉCLAIRAGE DE LA CONSOLE CENTRALE

La console centrale s'illumine lorsque l'on met le contact. La zone de la console centrale de votre voiture est ainsi éclairée d'une douce lumière blanche.



GARNITURES DE SEUIL DE PORTE ILLUMINÉES

Les garnitures de seuil de porte éclairées sont fabriquées en acier inoxydable brossé et comportent un logo Jazz éclairé en blanc. Elles protègent l'intérieur de la porte contre les marques et les rayures. Le kit comprend deux garnitures de seuils de porte éclairées.



Votre Jazz





Sport & Design

<p>Pack Fun</p>  <p>08E0P-TZA-FT0L</p> <p>Comprend : un insert de pare-chocs avant, deux coques de rétroviseurs extérieurs, des garnitures de carrosserie latérales avec inserts de couleur d'accentuation, des décorations de porte-gobelets, une décoration de levier de vitesse et un jeu de tapis de sol Élégance assortis.</p>	<p>Pack Sport</p>  <p>08E0P-TZA-SFAYL</p> <p>Comprend : un insert de pare-chocs avant, une décoration de becquet, deux coques de rétroviseurs extérieurs, des garnitures latérales de carrosserie avec avec inserts de couleur d'accentuation, des décorations de porte-gobelets, une décoration de levier de vitesse et un jeu de tapis de sol Élégance jaunes assortis.</p>	<p>Pack Sport – Extérieur</p>  <p>08E0P-TZA-SEAY</p> <p>Comprend : un insert de pare-chocs avant, une décoration de becquet, deux coques de rétroviseurs extérieurs, et des garnitures latérales de carrosserie avec avec inserts de couleur d'accentuation.</p>	
<p>Pack Sport – Intérieur</p>  <p>08E0P-TZA-SIAYL</p> <p>Comprend : un porte-gobelet décoré et un ensemble de tapis de sol élégants assortis.</p>	<p>Pack Exclusive</p>  <p>08PCK-TZA-PLS</p> <p>Comprend : un tapis de coffre pliable, des garnitures de seuil de porte, un projecteur de logo Jazz, une décoration de seuil de coffre et un éclairage de hayon.</p>	<p>Pack Style – Executive</p>  <p>08E0P-TZA-STYEL</p> <p>Comprend : un becquet aérodynamique noir, des coques de rétroviseurs noirs spécifiques et des jantes en alliage sophistiquées.</p>	
<p>Pack Style – Advance</p>  <p>08E0P-TZA-STYEX</p> <p>Comprend : un becquet aérodynamique noir, des coques de rétroviseurs noirs spécifiques, des garnitures de protection de carrosserie latérales noires et des jantes en alliage sophistiquées.</p>			
<p>Becquet de hayon</p>  <p>Disponible en :</p> <ul style="list-style-type: none"> Blanc Platine Nacré 08F02-TZA-621 Blanc Perle Premium Nacré 08F02-TZA-651 Noir Cristal Nacré 08F02-TZA-681 Noir Berlina 08F02-TZA-6R1 Rouge Cristallin Premium Métallisé 08F02-TZA-691 Bleu Nuit Radiant Métallisé 08F02-TZA-6H1B Bleu Polaire Nacré 08F02-TZA-6X1 Urban Gray Pearl 08F02-TZA-6Y1 		<p>Garnitures latérales de carrosserie</p>  <p>Disponible en :</p> <ul style="list-style-type: none"> Blanc Platine Nacré 08P05-TZA-620A Blanc Perle Premium Nacré 08P05-TZA-650A Noir Cristal Nacré 08P05-TZA-680A Brute 08P05-TZA-600NT Rouge Cristallin Premium Métallisé 08P05-TZA-690A Bleu Nuit Radiant Métallisé 08P05-TZA-6H0A Bleu Polaire Nacré 08P05-TZA-6X0A Gris Urbain Nacré 08P05-TZA-6Y0A 	
 <p>Insert de pare-chocs avant</p> <p>Disponible en :</p> <ul style="list-style-type: none"> Fun - Orange Toscane 08F23-TZA-600G Sports - Jaune 08F23-TZA-600J 	 <p>Inserts de couleur</p> <p>Disponible en :</p> <ul style="list-style-type: none"> Fun - Orange Toscane 08F57-TZA-600A Sports - Jaune 08F57-TZA-600D 	 <p>Pare-soleil de porte</p> <p>08R04-TZA-600</p>	
 <p>Coques de rétroviseurs extérieurs</p> <p>Disponible en :</p> <ul style="list-style-type: none"> Noir Cristal Nacré 08R06-TZA-610 Orange Toscane 08R06-TZA-650 	 <p>Décoration de becquet de hayon</p> <p>08F02-TZA-600C</p> <p>Les références et les accessoires sont susceptibles d'être modifiés. Pour obtenir plus d'informations, veuillez contacter votre concessionnaire Honda.</p>		

Transport

Pack Cargo



08PCK-TZA-CRGO

Comprend : un bac de coffre sans séparateurs, une lampe de coffre à LED, une décoration de seuil de coffre et une sangle de hayon.



Galerie de toit

08L02-TZA-600



Porte skis et snowboard

08L03-TA1-601G



Galerie de toit - Crosstar

08L04-TZA-600



Porte-vélos de toit Thule Expert 298

08L07-E09-600A



Porte-vélos Thule Coach

08L14-E09-C00



Porte-vélos Thule Easyfold

08L14-E09-E00



Coffre de toit Thule 400L

08L20-E09-FX



Coffre de toit Thule 300L

08L20-E09-MXSP



Sangle de hayon

08L46-TZA-610



Grille de séparation pour chiens

08U35-TZA-600



Bac de coffre sans séparateurs

08U45-TZA-600



Organisateur de chargement pliable

08YHW-SZO-K00



Attelage remorque amovible avec faisceau de câblage à 13 broches

08L92-TZA-D13P



Attelage remorque amovible avec faisceau de câblage à 13 broches - Crosstar

08L92-TZA-D13PA

Protection & Sécurité

Pack Confort :



08PCK-TZA-CONLH

Le pack contient un tapis de coffre pliable, les tapis en caoutchouc avant et arrière, des garnitures de seuil de porte et une sangle de hayon.



Garnitures de seuil de porte

08F05-TZA-600



Protections de seuil de coffre

08F07-TZA-600



Triangle de sécurité

08M09-SMG-601



Bavettes avant et arrière

08P00-TZA-600A



Tapis de coffre repliable

008P11-TZA-600



Housse de pare-brise

08P38-TZA-600



Protection de pare-chocs arrière

08P48-TZA-600A



Gilet Fluorescent (Lot de 10)

08YAA-9R6-602



Trousse de premiers secours (vendues par lot de 10)

08Z25-9R6-602

Intérieur & Confort

Pack Illumination



08E0P-TZA-ILLUW

Comprend : un éclairage d'ambiance au niveau des pieds à l'avant, des garnitures de seuil de porte éclairées, des éclairages de garniture de porte et un éclairage de la console centrale.



Eclairage d'ambiance avant - Blanc

08E10-TZA-600



Eclairage de console centrale - Blanc

08E11-TZA-600



Seuils de porte éclairés - Blanc

08E12-TZA-600



Lampe de coffre LED

08E13-TZA-600



Eclairages des poignées et des bacs de portière - Blanc

08E20-TZA-600



Eclairage de hayon

08E18-TLA-G00



Jeu de tapis - Standard

08P14-TZA-610



Jeu de tapis - Elegance

08P15-TZA-620



Jeu de tapis - Orange Toscane

08P15-TZA-640A



Jeu de tapis - Jaune Sport

08P15-TZA-670A



Tapis en caoutchouc 4 saisons

08P17-TZA-610A



Siège bébé Baby Safe

08P90-E13-600B



Base ISOFIX Baby-safe

08P90-E13-600C



Siège enfant KIDFIX

08P90-E13-600D



Siège enfant Tryfix

08L90-TLA-600B

Intérieur & Confort



Projecteur de logo Jazz
08V27-TZB-600



Décoration de levier de vitesse - Orange Toscane
08Z03-TZA-621



Décoration de porte-gobelets - Orange Toscane
08Z03-TZA-621A



Décoration de porte-gobelets - Jaune
08Z03-TZA-631A

Jantes alliage et écrous



Jantes alliage 15" JA1502
08W15-T5A-600E



Jantes alliage 15" JA1505
08W15-TZA-600A



Jantes alliage 16" JA1601
08W16-TZA-600A



Jantes alliage 16" JA1602
08W16-TZA-600B



Écrous antivol - chrome
08W42-SJD-604



Écrous de roue - chrome
08W42-SR3-B00



Écrous antivol - noir
08W42-T7S-601



Écrous de roue - noir
08W42-TDJ-000

	Advance Jazz 1.5 I-MMD Hybrid	Advance Sport Jazz 1.5 I-MMD Hybrid	Crosstar Advance Jazz 1.5 I-MMD Hybrid
Moteur			
Cylindrée (cm ³)	1 498	1 498	1 498
Type de distribution	Chaîne	Chaîne	Chaîne
Norme d'émissions	EURO-6D	EURO-6D	EURO-6D
Carburant	Sans plomb 95	Sans plomb 95	Sans plomb 95
Puissance fiscale (CV)	6	6	6
Performances			
Puissance maximale du moteur thermique (ch à x tr/min)	107 à 6000-6400	107 à 6000-6400	107 à 6000-6400
Couple maximum du moteur thermique (Nm à x tr/min)	131 à 4500-5000	131 à 4500-5000	131 à 4500-5000
Puissance maximale électrique (ch)	122	122	122
Couple maximal électrique (Nm)	253	253	253
0 à 100 km/h (en secondes)	9,6	9,6	9,7
Vitesse max. (km/h)	175	175	175
Niveau sonore au passage (dB(A))	65	65	65
Consommations et émissions WLTP⁽¹⁾			
Consommation - Vitesse faible (l/100km)	3,8	4	3,9
Consommation - Vitesse moyenne (l/100km)	3,8	3,7	3,9
Consommation - Vitesse élevée (l/100km)	4	4	4,2
Consommation - Vitesse très élevée (l/100km)	5,9	6	6,2
Consommation - Mixte (l/100km)	4,6	4,7	4,8
Emissions de CO ₂ - Mini / maxi (g/km)	85 / 133	85 / 136	88 / 140
Emissions de CO ₂ - Cycle mixte (g/km)	104	106	108
Dimensions			
Longueur (mm)	4 089	4 089	4 105
Largeur avec rétroviseurs (mm)	1 966	1 966	1 966
Hauteur - à vide (mm)	1 526	1 526	1 556
Empattement (mm)	2 517	2 517	2 520
Voie avant (mm)	1 487	1 487	1 498
Voie arrière (mm)	1 474	1 474	1 485
Garde au sol - sans charge (mm)	136	136	146
Garde au sol - à pleine charge (mm)	106,7	105,2	120,4
Diamètre de braquage - au corps (m)	10,70	10,70	10,10
Rayon de braquage - aux roues (m)	5,2	5,2	5,0
Tours de volant de butée en butée	2,35	2,35	2,63
Contenances/capacités			
Réservoir de carburant (litres)	40	40	40
Places	5	5	5
Volume du coffre - Sièges arrière relevés (litres, méthode VDA)	304	304	304
Volume du coffre - Sièges arrière rabattus, jusqu'au toit (litres, méthode VDA)	1 205	1 205	1 205
Volume de coffre - Sièges arrière rabattus, à la vitre (litres, méthode VDA)	844	844	844
Poids			
Poids à vide (kg)	1230-1247	1242-1244	1248-1253
Poids maximum tractable (kg)	1 690	1 690	1 690
Poids maximum autorisé par essieu - Avant/arrière (kg)	Avant : 946, Arrière : 805	Avant : 946, Arrière : 805	Avant : 946, Arrière : 805
Poids autorisé maximum sur le toit (kg)	35	35	50

	Advance Jazz 1.5 I-MMD Hybrid	Advance Sport Jazz 1.5 I-MMD Hybrid	Crosstar Advance Jazz 1.5 I-MMD Hybrid
Sécurité			
Système d'antiblocage des roues (ABS)	◆	◆	◆
Airbags – Conducteur et passager avant	◆	◆	◆
Airbag conducteur (SRS)	◆	◆	◆
Airbags – Genou (Cond.)	◆	◆	◆
Airbags – Airbag passager SRS déconnectable	◆	◆	◆
Airbags – Latéraux (avant)	◆	◆	◆
Airbags – Rideaux latéraux (avant et arrière)	◆	◆	◆
Système de surveillance de l'angle mort avec alerte de véhicule en approche	◆	◆	–
Assistance au freinage d'urgence	◆	◆	◆
Système de prévention des collisions par freinage	◆	◆	◆
Système de surveillance de la pression des pneumatiques (DWS)	◆	◆	◆
eCall (Europe)	◆	◆	◆
Signal d'arrêt d'urgence	◆	◆	◆
Alerte anticollision frontale	◆	◆	◆
Ceintures de sécurité avant et arrière à enrouleur à blocage par inertie (ELR)	◆	◆	◆
Limiteur de vitesse réglable	◆	◆	◆
Limiteur de vitesse intelligent	◆	◆	◆
Assistant en embouteillage (TJA)	◆	◆	◆
Suivi du véhicule précédent à basse vitesse	◆	◆	◆
Système de notification du démarrage du véhicule précédent	◆	◆	◆
Points de fixation de siège enfant ISO Fix / I-SIZE	◆	◆	◆
Avertissement de franchissement de ligne (LDW)	◆	◆	◆
Système d'assistance au maintien dans la voie de circulation (LKAS)	◆	◆	◆
Système d'atténuation de sortie de voie (RDM)	◆	◆	◆
Système de reconnaissance des panneaux de signalisation (TSR)	◆	◆	◆
Contrôle électronique de trajectoire (VSA)	◆	◆	◆
Sûreté			
Antidémarrage	◆	◆	◆
Système de verrouillage central à distance avec 2 clés	◆	◆	◆
Système alarme antivol	◆	◆	◆
Déverrouillage automatique des portes	◆	◆	◆
Plage arrière	◆	◆	◆
Système de déverrouillage et de démarrage sans clé	◆	◆	◆
Intérieur			
Accoudoirs de portes	Similicuir	Similicuir	Similicuir
Pédales	Noir	Sport – Acier Inoxydable	Noir
Pommeau de vitesse	Cuir	Cuir	Cuir
Volant	Cuir	Trois branches/Cuir	Cuir
Sellerie	Tissu/Similicuir	Suédine/Tissu/Similicuir	Tissu déperlant/Similicuir

◆ De série – Non disponible sur cette finition

¹ Les chiffres de consommation de carburant, issus des résultats d'essais en laboratoire réglementés par l'UE, sont fournis à des fins de comparaison et peuvent ne pas refléter l'expérience de conduite réelle.
La Honda Jazz a été soumise au cycle d'essai WLTP de mesure du CO₂ et de la consommation de carburant conformément au règlement (UE) 2017/1151 de la Commission. Les chiffres WLTP reflètent mieux les performances réelles du véhicule lorsqu'il est conduit sur la route. Pendant la phase de transition entre NEDC (l'ancien régime d'essai) et WLTP, les valeurs NEDC pour le CO₂ et la consommation de carburant resteront disponibles conformément au règlement (UE) 2017/1153 de la Commission.

	Advance Jazz 1.5 I-MMD Hybrid	Advance Sport Jazz 1.5 I-MMD Hybrid	Crosstar Advance Jazz 1.5 I-MMD Hybrid
Fonctionnalités, Technologie et Performance			
Système d'optimisation du comportement routier (AHA)	◆	◆	◆
Mode ECON	◆	◆	◆
Modes de conduite - ECON/Normal/Sport	–	◆	–
Palettes de régénération au freinage/à la décélération	–	◆	–
Frein de stationnement électronique avec maintien du frein automatique	◆	◆	◆
Direction assistée électrique – Rapport de vitesse variable	◆	◆	◆
Assistance au démarrage en côte	◆	◆	◆
Affichage multi-information	7"	7"	7"
Confort et Ergonomie			
Régulateur de vitesse – Adaptatif	◆	◆	◆
Prise accessoire avant	◆	◆	◆
Climatisation automatique	◆	◆	◆
Essuie-glaces automatiques	◆	◆	◆
Crochets d'arrimage dans le coffre	◆	◆	◆
Rétroviseurs de porte – Réglage électrique	◆	◆	◆
Rétroviseurs de porte – Chauffants	◆	◆	◆
Rétroviseurs de porte – Rabattement électrique	◆	◆	◆
Vitres électriques avant et arrière	◆	◆	◆
Vitres électriques à impulsion	Toutes	Toutes	Toutes
Accoudoirs de sièges avant	Conducteur & Passager	Conducteur & Passager	Conducteur & Passager
Siège avant – Réglage manuel de la hauteur	Conducteur	Conducteur	Conducteur
Fonctions de la clé plip	Rétroviseurs et vitres	Rétroviseurs et vitres	Rétroviseurs et vitres
Capteurs de stationnement (4 avant – 4 arrière)	◆	◆	◆
Sièges avant chauffants	◆	◆	◆
Aumônières de sièges avant	◆	◆	◆
Sièges Magiques	◆	◆	◆
Caméra de recul	◆	◆	◆
Miroirs de courtoisie dans les pare-soleils	◆	◆	◆
Volant chauffant	◆	◆	◆
Volant réglable en hauteur/profondeur	◆	◆	◆
Ambiance intérieure			
Éclairage d'ambiance (plafond)	Blanc	Blanc	Blanc
Éclairage de courtoisie	◆	◆	◆
Liseuse avant	◆	◆	◆
Miroirs de courtoisie dans les pare-soleils	◆	◆	◆
Éclairage du coffre	◆	◆	◆
Audio et Communications			
Système de téléphonie mains-libres Bluetooth™	◆	◆	◆
Honda CONNECT (écran tactile 9", AM/FM/DAB, Apple Carplay et Android Auto)	–	–	–
Honda CONNECT avec système de navigation (écran tactile 9", AM/FM/DAB, Apple Carplay et Android Auto, informations routières en temps réel)	◆	◆	◆
Haut-parleurs	4	4	4
Commandes audio au volant	◆	◆	◆
Prises USB avant	2 (1 pour données et 1 de charge)	2 (1 pour données et 1 de charge)	2 (1 pour données et 1 de charge)
Prises USB arrière	2 x charge	2 x charge	2 x charge
Apple Carplay sans fil	◆	◆	◆

	Advance Jazz 1.5 I-MMD Hybrid	Advance Sport Jazz 1.5 I-MMD Hybrid	Crosstar Advance Jazz 1.5 I-MMD Hybrid
Extérieur			
Antenne	Type requin	Type requin	Type requin
Logo	e:HEV	e:HEV	e:HEV
Finition des poignées de porte extérieures	Carrosserie	Carrosserie	Noir
Calandre	Sport	Sport	Crosstar
Couleur des rétroviseurs	Carrosserie	Noir	Noir
Spoiler	–	♦	–
Habillage exclusif (emplacement)	Pare-chocs avant et arrière exclusifs Advance	Pare-chocs avant et arrière exclusifs Advance Sport	Pare-chocs avant et arrière, antibrouillards, garnitures d'aile et de bas de caisse exclusifs Crosstar
Barres de toit	–	–	♦
Vitres teintées	♦	♦	♦
Phares et feux			
Détecteur de luminosité/Phares automatiques	♦	♦	♦
Ajusteur des phares automatiques	♦	♦	♦
Feux de jour à LED	♦	♦	♦
Minuterie marche/arrêt automatique des phares (Fonction Retour à la maison/Quitter la maison)	♦	♦	♦
Antibrouillards LED	–	–	♦
Phares	LED	LED	LED
Système de feux de route actif (HSS)	♦	♦	♦
Feux arrière	LED	LED	LED
Clignotants avant	LED	LED	LED
Jantes et Pneumatiques			
Jantes 15"	–	–	–
Jantes 16" bi-ton	♦	–	–
Jantes 16" Sport diamantées	–	♦	–
Jantes 16" Crosstar anthracite	–	–	♦
Solution pour crevaisons	Kit de réparation	Kit de réparation	Kit de réparation
Pneus 185/60 R15 88H	–	–	–
Pneus 185/55 R16 87H	♦	♦	–
Pneus 185/60 R16 86H	–	–	♦



Honda Motor Europe Ltd - Succursale France

Parc d'Activités de Pariest, allée du 1^{er} Mai,

B.P. 46, Croissy-Beaubourg,

77312 Marne-la-Vallée cedex 2.

Tél. 01 60 37 30 00 - Fax 01 60 37 30 99

www.honda.fr



Honda adère à ECOFOLIO pour le recyclage des papiers.

Modèle présenté : Jazz Crosstar 1.5 i-MMD Advance en Bleu Polaire Nacré.

*Sous réserve du suivi régulier de l'entretien Honda selon les préconisations constructeur et les indications de l'ordinateur de bord. Offre soumise à d'autres conditions disponibles sur auto.honda.fr. Garanties des batteries : hybrides 5 ans, standards 3 ans.

Honda Motor Europe Ltd - Succursale France se réserve le droit de changer ou de modifier l'équipement ou les spécifications à tout moment et sans préavis. Les détails, les couleurs, les descriptions et les illustrations sont fournis à titre informatif. Les spécifications et l'équipement pouvant varier pour certains pays, vous êtes priés de consulter votre concessionnaire Honda. Honda s'engage à réduire au maximum l'impact de ses produits sur l'environnement, conformément au Décret relatif à la destruction des véhicules hors d'usage. Pour plus d'informations, connectez-vous sur le site www.hondaeco.eu. *Donnez vie à vos rêves.

Honda Motor Europe Limited - Cain Road, Bracknell, Berkshire, RG12 1HL, United Kingdom - Register Number 00857969.

Pour les trajets courts, privilégiez la marche ou le vélo #SeDéplacerMoinsPolluer