

HONDA



Cabriolet S 600

Beide haben ein gemeinsames Hobby:

Ihren Honda S 600

Die Dame fährt ihn als Zweitwagen, denn ihre sportliche Fahrweise erfordert ein zuverlässiges Fahrzeug.

Als technisch orientierter Sportsmann weiß der Herr die vielen Vorzüge dieses «Vollblüters» sehr zu schätzen: Sicherheit, Wendigkeit, Dauerhaftigkeit, 100 PS pro Liter (Hubraum) und 65 SAE-Brems-PS. Höchste Präzision dank der jahrelangen Erfahrung und Forschungsarbeit der Konstrukteure.

Tous deux ont un « Hobby » commun:

leur Honda S 600

Madame la conduit comme seconde voiture, car sa conduite sportive exige un véhicule lui offrant toute confiance.

Monsieur sportif, amateur de technique, connaît, lui, les avantages de ce « pur-sang » et sait les apprécier: Sécurité, maniabilité, résistance, 100 CV par litre de cylindrée, 65 CV frein (SAE). Haute précision, toutes qualités acquises par de longues années d'expérience et les travaux de recherche des constructeurs.



Hondas Rennsiege beweisen alles ...

Automobil:

| | | | |
|--------------------|--|----------|------------|
| USA Mexiko | Formule 1 | 1. Honda | R. Ginther |
| GB Goodwood | Formule 2 | 1. Honda | Brabham |
| | | 2. Honda | Hulme |
| F Pau | Formule 2 | 1. Honda | Brabham |
| | | 2. Honda | Hulme |
| E Barcelona | Formule 2 | 1. Honda | Brabham |
| B Zolder (Limburg) | Formule 2 | 1. Honda | Brabham |
| | | 2. Honda | Hulme |
| I | Record à Monza avec la Honda Sport 600 | | |

Motorrad:

| | |
|----------------------------------|-----------|
| Zweifacher Weltmeister | L. Taveri |
| Dreifacher Schweizer Meister | A. Fegbli |
| Zwölfacher Weltmeister 1961-1965 | |

W. J. Lanek fuhr den stehenden Kilometer in 35,63 Sek. und damit eine Rekordzeit! Beschleunigung von 0 bis 100 km/h = 16,9 Sek.!

Auch Sie werden mit Ihrem Honda Erfolg haben!

Les victoires remportées par Honda en sont la preuve.

Courses automobiles:

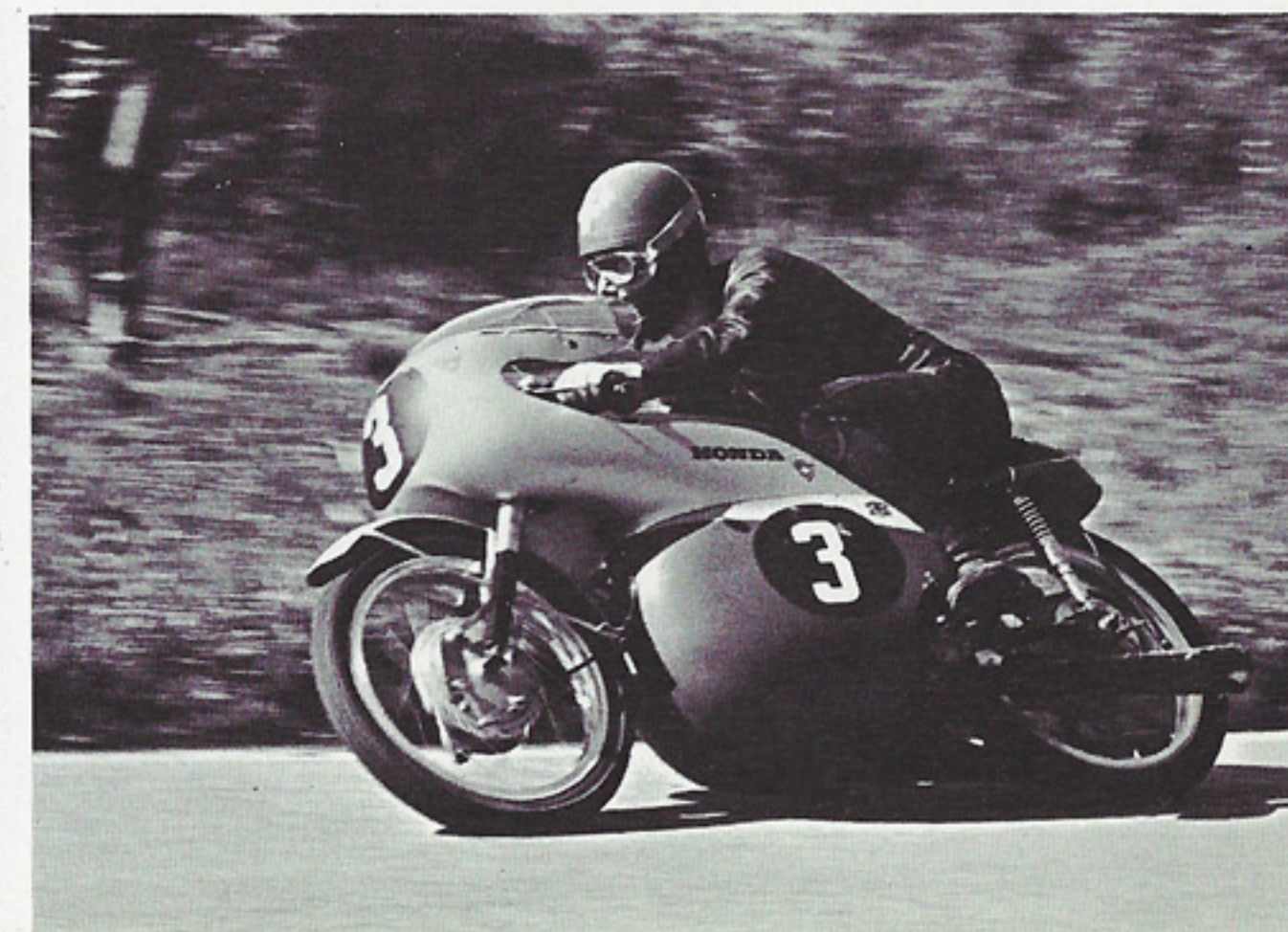
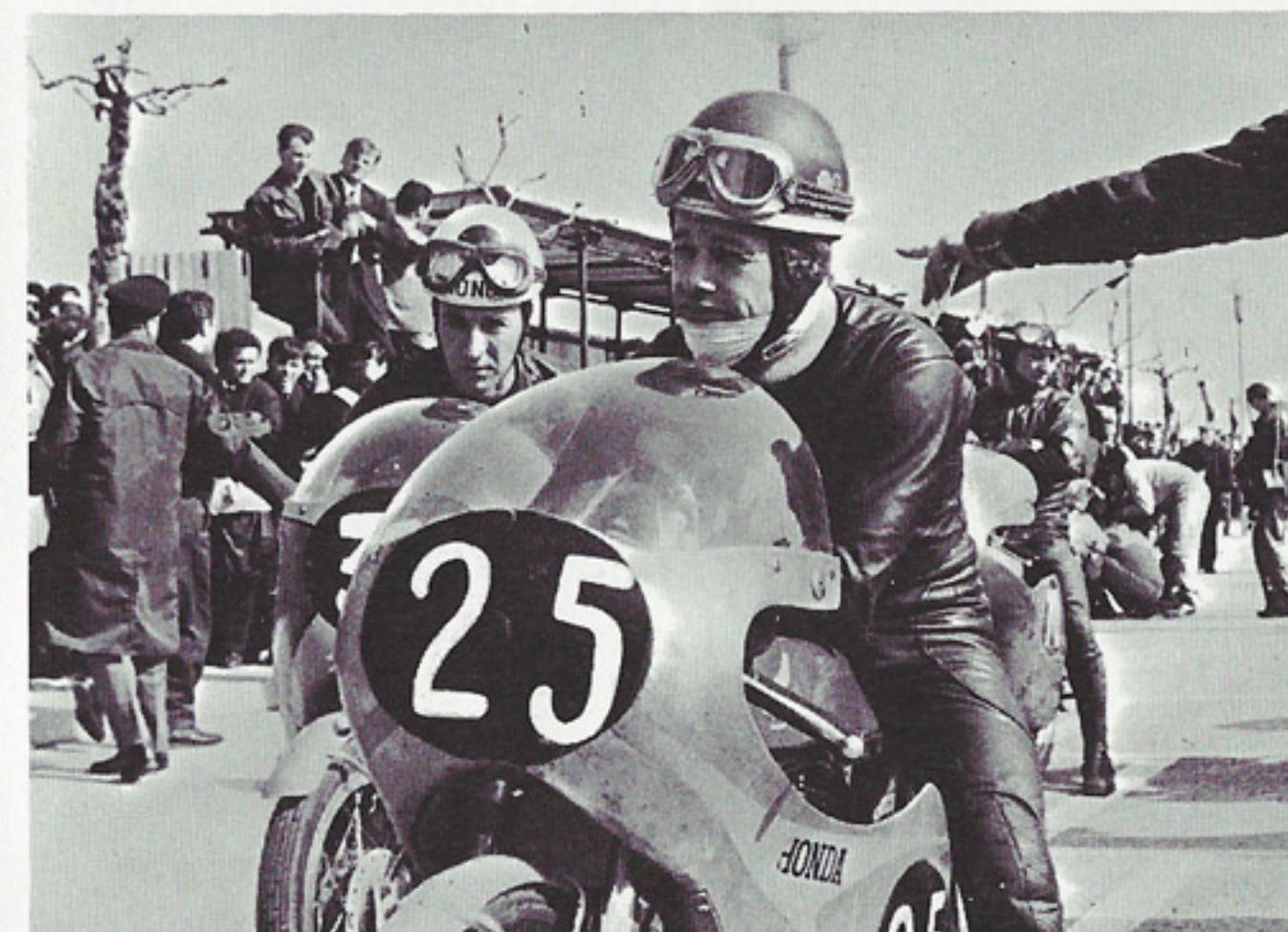
| | | | |
|--------------------|--|----------|------------|
| USA Mexiko | Formel 1 | 1. Honda | R. Ginther |
| GB Goodwood | Formel 2 | 1. Honda | Brabham |
| | | 2. Honda | Hulme |
| F Pau | Formel 2 | 1. Honda | Brabham |
| | | 2. Honda | Hulme |
| E Barcelona | Formel 2 | 1. Honda | Brabham |
| B Zolder (Limburg) | Formel 2 | 1. Honda | Brabham |
| | | 2. Honda | Hulme |
| I | Record à Monza avec la Honda Sport 600 | | |

Motocyclettes:

| | |
|--|-----------|
| Deux fois champion du monde | L. Taveri |
| Trois fois champion suisse | A. Fegbli |
| Douze fois champion du monde 1961-1965 | |

W. J. Lanek a parcouru le kilomètre, départ arrêté en 35,63 secondes, ce qui constitue un record! Accélération de 0 à 100 km/h = 16,9 secondes.

Vous aussi remporterez des succès avec votre Honda!



Sport, Freizeit, Weekend, Reisen, Ferien sind ihre gemeinsamen Vergnügen; ihr zuverlässiger Begleiter ist Honda S 600, Cabriolet oder Coupé.

Wußten Sie, daß Sie im Cockpit Ihres Honda S 600 das Autofahren wieder genießen können? Ja, genau das, denn Ihr Honda hat eine Menge Reserven, und zwar in Form von Touren. Er entwickelt 65 PS bei 8500 Umdrehungen pro Minute; das sind mehr PS als viele Sportwagen sie mit doppeltem Hubraum kaum erreichen!

*Ein großes Vergnügen
dank Honda-Sicherheit!*

Sport, passetemps, weekend, voyages, vacances, représentent leurs plaisirs communs; leur compagne sûre et fidèle sera la Honda S 600, cabriolet ou coupé.

Saviez-vous que dans le cockpit de la Honda S 600, vous apprécierez de nouveau les joies de la conduite automobile? Oui, car elle possède des réserves incalculables. Son régime élevé qui à 8500 tours/minute développe 65 CV, représente plus de puissance que nombre de voitures de sport ayant une cylindrée bien plus élevée.

*Plaisir immense
grâce à la sécurité Honda.*

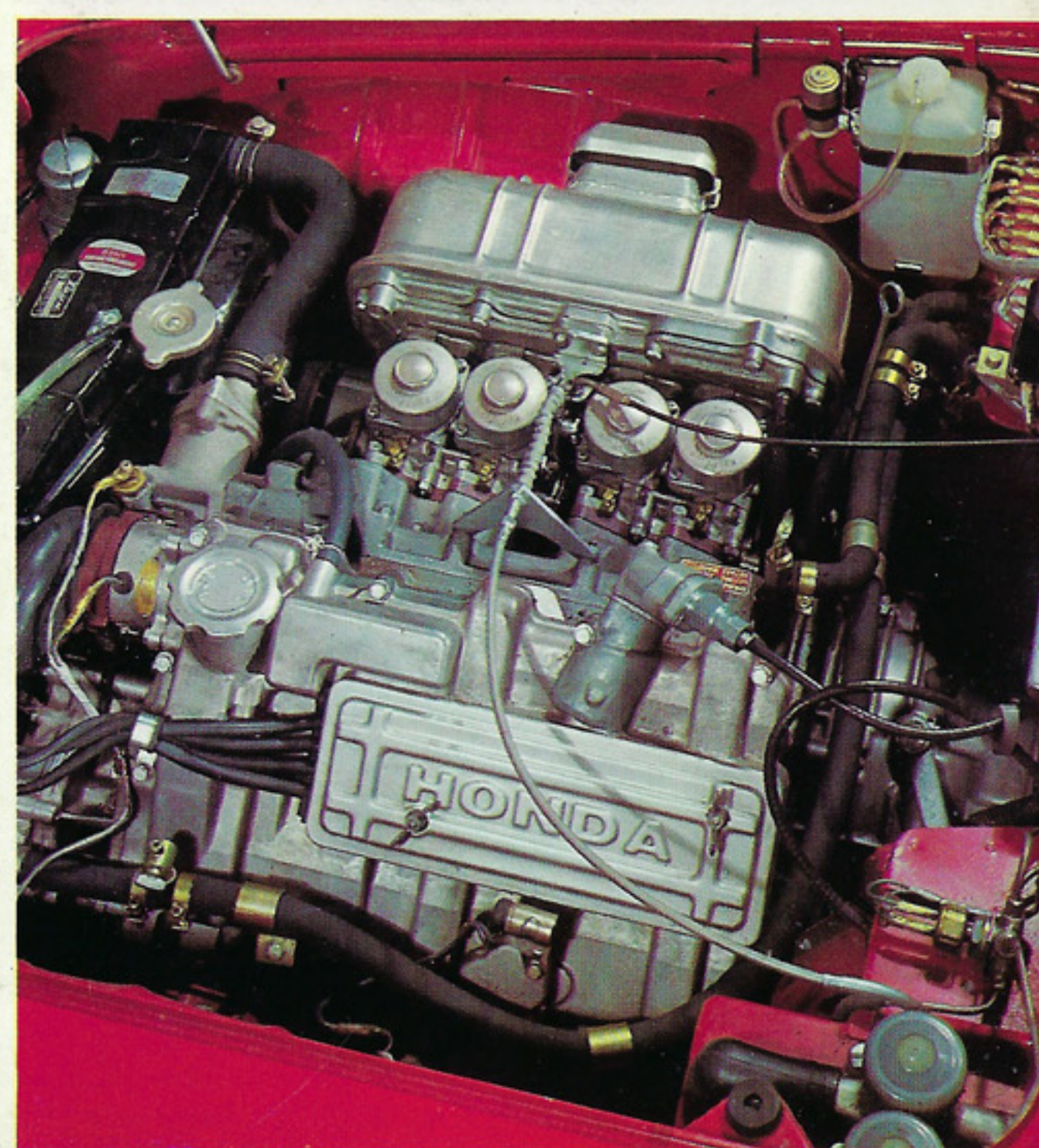
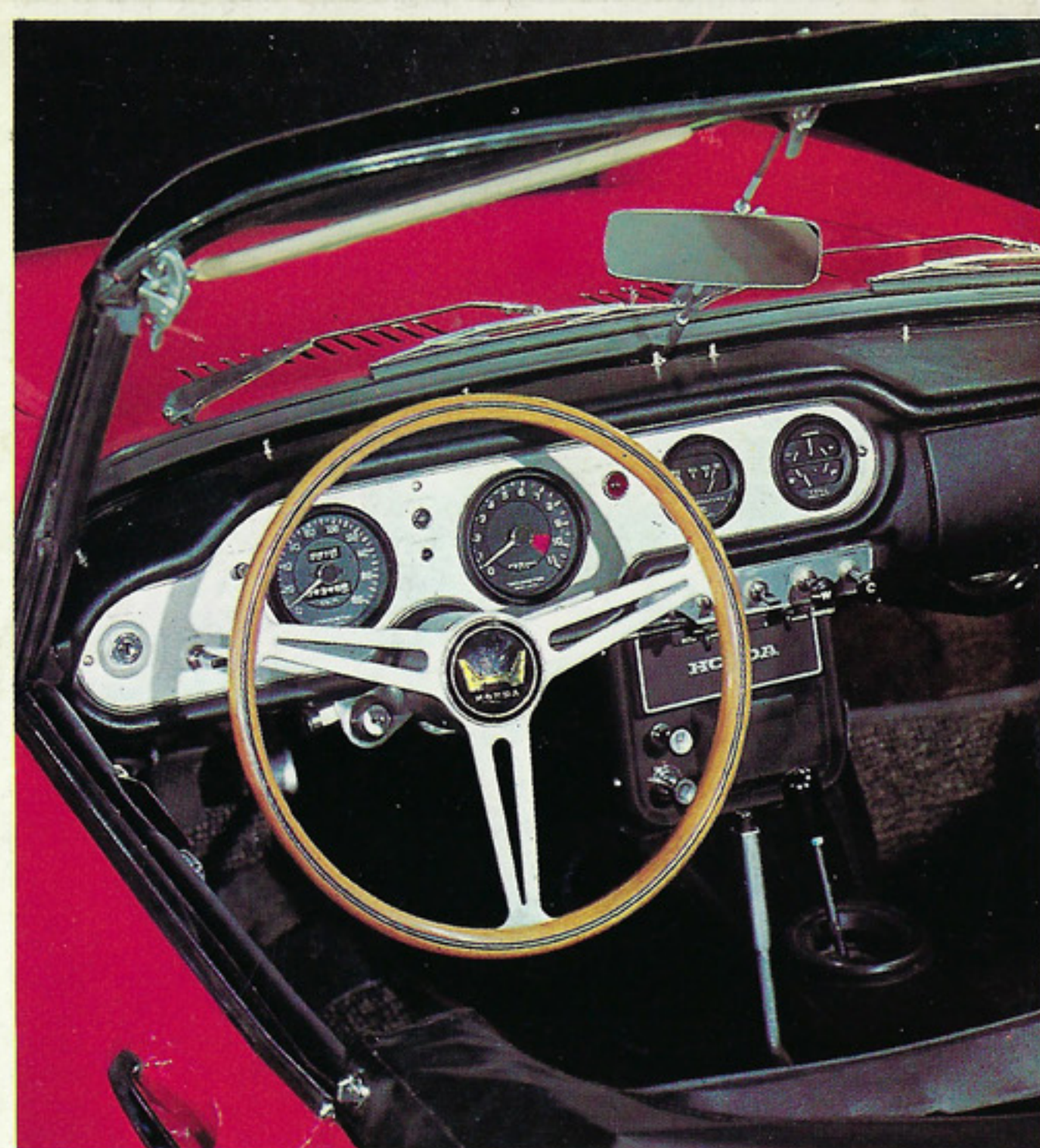


HONDA



Coupé S 600

HONDA



Honda S 600, Cabriolet und Coupé

Technische Daten:

| | |
|------------------------|---|
| Motor: | Wassergekühlter Vierzylinder-Hochleistungs-Viertaktmotor, 45 Grad geneigt, mit zwei obenliegenden Nockenwellen ; alle beweglichen Teile sind nadelgelagert , um Reibungswärme zu vermeiden. |
| Bohrung und Hub: | 54,5 x 65 mm |
| Zylinderinhalt: | 606 cm ³ |
| Höchstleistung: | 65 SAE-PS/8500 U/min. |
| Höchstgeschwindigkeit: | über 145 km/h |
| Max. Drehmoment: | 5,2 mkg/5500 U/min. |

Über 100 PS pro Liter Hubraum!

| | |
|-------------------------|--|
| Vergaser: | 4 Flachstromvergaser (Keihin) |
| Getriebe: | 4 Gänge, 1 Rückwärtsgang, 2. bis 4. Gang synchronisiert, Stockschialtung |
| Batterie: | 12 V, 35 AH |
| Karosserie: | Aus hartem, rostfreiem Stahlblech |
| Bremsen: | Überdimensionierte Trommelbremsen |
| Aufhängung: | Einzelradaufhängung |
| Gesamtlänge: | 3300 mm |
| Gesamtbreite: | 1400 mm |
| Gesamthöhe: | 1200 mm |
| Radstand: | 2000 mm |
| Bodenfreiheit: | 160 mm |
| Wendekreis: | 8600 mm |
| Leergewicht fahrbereit: | Cabriolet 720 kg Coupé 730 kg |
| Reifen: | 5,20 x 13,4 Ply |

Honda S 600, Cabriolet et Coupé

Caractéristiques techniques:

| | |
|--------------------|--|
| Moteur: | 4 cylindres, moteur à 4 temps, à refroidissement par eau, avec deux arbres à cames en tête , toutes les parties mobiles reposent sur des roulements à aiguilles afin d'augmenter la résistance à l'échauffement. |
| Alésage et course: | 54,5 x 65 mm |
| Cylindrée: | 606 cm ³ |
| Puissance maximum: | 65 CV SAE/8500 t/min. |
| Vitesse maximum: | plus de 145 km/h |
| Couple maximum: | 5,2 mkg/5500 t/min. |

Plus de 100 CV par litre de cylindrée!

| | |
|-----------------------------------|---|
| Carburateur: | 4 carburateurs horizontaux (Keihin) |
| Boîte à vitesses: | 4 vitesses avant, 1 vitesse arrière, 2 ^e , 3 ^e et 4 ^e synchronisées, levier de c. v. au centre du tunnel |
| Batterie: | 12 V, 35 amp. |
| Carrosserie: | En tôle d'acier rigide et inoxydable |
| Freins: | A expansion interne, surdimensionnés |
| Suspension: | A roues indépendantes |
| Longueur totale: | 3300 mm |
| Largeur totale: | 1400 mm |
| Hauteur totale: | 1200 mm |
| Empattement: | 2000 mm |
| Garde au sol: | 160 mm |
| Diamètre de braquage: | 8600 mm |
| Poids à vide, en ordre de marche: | Cabriolet 720 kg Coupé 730 kg |
| Pneumatiques: | 5,20 x 13,4 Ply |

Testen Sie doch einmal diesen technischen Leckerbissen. Ihr nächster Honda-Vertreter wird Sie gerne unverbindlich beraten, denn der Honda S 600 ist auch sein Hobby . . .

Faites donc une fois un essai avec cette petite merveille de la technique. Le représentant Honda le plus proche se fera un plaisir de vous conseiller, car la Honda S 600 est également son Hobby.