

HONDA



Nouveau  
**e:NY1**  
100% électrique

# Découvrez le Honda e:Ny1

Le tout nouveau e:Ny1, entièrement électrique, est un SUV intelligent, agile et passionnant, conçu pour votre mode de vie. Silencieux, souple et agréable à conduire, il offre **performance, confort et convivialité**, sans aucune émission.

04	ÉLECTRIQUE
10	PERFORMANCES
16	TECHNOLOGIE
20	EXTÉRIEUR
24	INTÉRIEUR
30	SÉCURITÉ
34	DESIGN
38	VOTRE e:Ny1
48	ACCESSOIRES





Le modèle présenté est un Honda e:Ny1 électrique Advance en Bleu Topaze Métallisé.  
Pour en savoir plus sur les versions de ce produit et sur les autres caractéristiques disponibles, veuillez vous reporter aux pages 76 à 79.



# Électrique



Le modèle présenté est un Honda e:Ny1 électrique Advance en Bleu Topaze Métallisé.  
\*Pour en savoir plus sur les versions de ce produit et sur les autres caractéristiques disponibles, veuillez vous reporter aux pages 76 à 79.

# Électricité et plaisir à l'état pur

La batterie de 68,8 kWh de l'e:Ny1, à la fois puissante et compacte, offre une autonomie de 412 km en une seule charge. **La charge est rapide, simple et flexible**, permettant de récupérer 100 km d'autonomie en environ 11 minutes\*, et offrant une charge rapide en environ 45 minutes (de 10 à 80%)\*.

Le système de recharge innovant est facilement accessible derrière un couvercle rétractable situé à l'avant de la voiture, tandis qu'un indicateur de charge intelligent, intégré sous la ligne du capot, communique l'état de la recharge.

## 01

412 KM D'AUTONOMIE  
ZÉRO ÉMISSION\*\*

## 02

RÉCUPÈRE 100 KMS  
D'AUTONOMIE  
EN 11 MINUTES\*

\*Temps de charge indicatifs indiqués à des fins de comparaison. Une charge de 10% à 80% peut être réalisée en 45 minutes environ avec une charge de 100kW en courant continu ou en 6 heures environ avec une charge de 11kW en courant alternatif, dans des conditions optimales, par exemple à une température d'environ 25°C. Les temps de charge réels peuvent varier en fonction de divers facteurs, notamment l'âge, le type, l'état et la température de l'unité de charge et de la batterie, la charge de départ et les conditions environnementales telles que la température extérieure au point d'utilisation. Les temps de charge peuvent être plus longs par temps froid et si la température de la batterie active la technologie de sauvegarde.

\*\*Chiffres d'économie et d'émissions (WLTP) : consommation électrique : 18,2 kWh/100km ; émissions de CO2 combinées : 0 g/km ; autonomie électrique combinée : 412 km.

L'e:Ny1 est un véhicule électrique à batterie qui se recharge sur secteur. Il n'y a pas d'émissions pendant la conduite. Les chiffres de l'autonomie électrique peuvent ne pas refléter les résultats de la conduite réelle, qui dépendent d'un certain nombre de facteurs, notamment la charge initiale de la batterie, les accessoires installés (après l'immatriculation), les variations météorologiques, les styles de conduite et la charge du véhicule.

Le modèle présenté est un Honda e:Ny1 électrique Advance en Bleu Topaze Métallisé.

Pour en savoir plus sur les versions de ce produit et sur les autres caractéristiques disponibles, veuillez vous reporter aux pages 76 à 79.









# Quotidiennement électrisant

La haute technologie n'est pas forcément synonyme de grande complexité, c'est pourquoi nous avons conçu le nouvel e:Ny1 pour qu'il soit une voiture **de tous les jours agréable à conduire**. Prêt et chargé dans votre garage tous les matins, c'est la voiture parfaite pour la ville. Surtout depuis que de nombreuses zones urbaines sont désignées comme zones à très faibles émissions.

La connectivité à distance via l'application My Honda+ rend la vie encore plus facile. Elle vous permet de vérifier l'autonomie de la batterie avant de partir, de programmer et de surveiller la charge, ou même de prérégler la température de votre voiture avant de monter à bord, pour que vous vous sentiez à l'aise dès le début de chaque trajet.

## 01

FACILE À CONDUIRE  
CONTRÔLE INTUITIF

## 02

0% ÉMISSIONS\*  
PARFAIT POUR LA VILLE

\*Chiffres d'économie et d'émissions (WLTP) : consommation électrique : 18,2 kWh/100km ; émissions de CO2 combinées : 0 g/km ; autonomie électrique combinée : 412 km.

L'e:Ny1 est un véhicule électrique à batterie qui se recharge sur secteur. Il n'y a pas d'émissions pendant la conduite. Les chiffres de l'autonomie électrique peuvent ne pas refléter les résultats de la conduite réelle, qui dépendent d'un certain nombre de facteurs, notamment la charge initiale de la batterie, les accessoires installés (après l'immatriculation), les variations météorologiques, les styles de conduite et la charge du véhicule.

Le modèle présenté est un Honda e:Ny1 électrique Advance en Bleu Topaze Métallisé.

Pour en savoir plus sur les versions de ce produit et sur les autres caractéristiques disponibles, veuillez vous reporter aux pages 76 à 79.



# Performa



# nces

Le modèle présenté est un Honda e:Ny1 électrique Advance en Bleu Topaze Métallisé.  
Pour en savoir plus sur les versions de ce produit et sur les autres caractéristiques disponibles, veuillez vous reporter aux pages 76 à 79.





# Puissance et performance

Le e:Ny1 intègre le tout dernier groupe motopropulseur électrique de Honda, qui offre une conduite exceptionnelle grâce à une puissance de 204 ch et un couple de 310 Nm, ce qui permet non seulement de maximiser l'accélération instantanée, mais aussi d'optimiser l'autonomie. Un astucieux système de freinage régénératif permet également de recharger la batterie et d'augmenter l'autonomie électrique.

Trois modes de conduite distincts - ECON, NORMAL et SPORT - vous permettent de choisir le bon équilibre entre puissance, efficacité et maniabilité. Qu'il s'agisse de routes de campagne, de longs tronçons d'autoroute ou de centres-villes étroits, l'e:Ny1 a l'agilité et les performances nécessaires pour tout affronter.

## 01

---

204 CH ÉLECTRIQUES  
& 310 NM DE COUPLE  
INSTANTANÉS

## 02

---

MODES DE CONDUITE  
ECON, NORMAL & SPORT

# Une conduite souple

Avec des performances conçues pour être appréciées par le conducteur et les passagers, l'e:Ny1 offre une stabilité et une maniabilité avancées, ainsi qu'une expérience de **conduite souple, silencieuse et agile.**

Notre philosophie de conception centrée sur l'homme se traduit par des détails bien pensés tels que le siège conducteur à 8 réglages électriques et le système de diffusion d'air dans l'habitacle, pour le plus grand confort de tous.

## 01

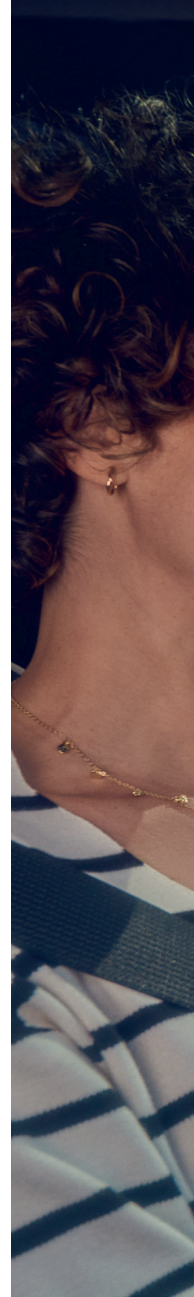
---

SIÈGE CONDUCTEUR  
ÉLECTRIQUE 8 VOIES

## 02

---

PERFORMANCES  
DOUCES ET  
SILENCIEUSES







# Technolog



gie



# Connecté à votre vie

Conçu pour s'intégrer parfaitement à votre vie, l'e:Ny1 est équipé du système d'infodivertissement Honda CONNECT de 15,1 pouces. Cet écran intuitif vous permet de contrôler entièrement vos fonctions d'infodivertissement et de conduite, notamment la navigation, le débitmètre d'énergie et les caméras pour les manœuvres. Apple CarPlay sans fil et Android Auto sont fournis de série pour connecter vos appareils. Les informations de conduite sont communiquées via l'écran numérique de 10,2 pouces situé derrière le volant, entièrement personnalisable pour s'adapter à vos préférences de conduite. L'état du véhicule, les informations de sécurité et les données de charge sont disponibles d'un seul coup d'œil.

Avec le hayon électrique mains libres\*, vous pouvez ouvrir le coffre à distance à l'aide de la télécommande. Une fois le chargement terminé, il vous suffit d'appuyer sur le bouton "Walk Away Close" pour voir le hayon se fermer automatiquement et la voiture se verrouiller pendant que vous vous éloignez.

## 01

---

GRAND ÉCRAN CENTRAL  
HONDA CONNECT 15,1"

## 02

---

CHARGEUR SANS FIL

\*Sur version Advance uniquement.

Le modèle présenté est un Honda e:Ny1 électrique Advance en Bleu Topaze Métallisé.

Pour en savoir plus sur les versions de ce produit et sur les autres caractéristiques disponibles, veuillez vous reporter aux pages 76 à 79.



# Extérieur



Le modèle présenté est un Honda e.Ny1 électrique Advance en Bleu Topaze Métallisé.  
Pour en savoir plus sur les versions de ce produit et sur les autres caractéristiques disponibles, veuillez vous reporter aux pages 76 à 79.



# Malin et raffiné

Le style fluide de l'e:Ny1 allie dynamisme et fonctionnalité. Son design simple sans calandre, ses phares élégants, ses feux arrière à LED sur toute la largeur et ses clignotants à défilement séquentiel confèrent au nouvel e:Ny1 **un caractère aérodynamique et sophistiqué.**

Les jantes uniques et élégantes de 18 pouces et le badge Honda "H" blanc sont les touches finales qui distinguent vraiment l'e:Ny1.

## 01

---

FEUX ARRIÈRE À LED  
SUR TOUTE LA LARGEUR

## 02

---

JANTES 18"  
DESIGN



# Intérieur



Le modèle présenté est un Honda e:Ny1 électrique Advance en Bleu Topaze Métallisé.  
Pour en savoir plus sur les versions de ce produit et sur les autres caractéristiques disponibles, veuillez vous reporter aux pages 76 à 79.

# Installez-vous confortablement

Spacieux et épuré, l'intérieur a été conçu pour créer un **espace confortable et accueillant**, avec des détails de conception bien pensés et l'utilisation de matériaux qualitatifs dans tout l'habitacle. Profitez de vos musiques préférées grâce à notre système audio à six haut-parleurs, pour un son d'une clarté cristalline lors de vos déplacements.

Votre confort est notre priorité, c'est pourquoi les sièges avant ergonomiques sont chauffants, tout comme le volant\*, tandis que notre système de diffusion d'air garantit une expérience agréable en toute saison.

La sensation d'espace est accentuée par un grand toit vitré panoramique et un tableau de bord simple, qui s'étend sur toute la largeur du véhicule.

## 01

---

SIÈGES AVANT ET  
VOLANT\* CHAUFFANTS

## 02

---

TOIT PANORAMIQUE  
EN VERRE\*

\*Sur version Advance uniquement.

Le modèle présenté est un Honda e:Ny1 électrique Advance en Bleu Topaze Métallisé.

Pour en savoir plus sur les versions de ce produit et sur les autres caractéristiques disponibles, veuillez vous reporter aux pages 76 à 79.





# Un espace à vivre

Nous avons créé un espace flexible et pratique qui s'adapte à votre vie. L'espace de chargement spacieux de 361 litres du e:Ny1 peut atteindre 1 176 litres lorsque les sièges sont rabattus et, pour augmenter encore la capacité de stockage, il dispose également d'un plancher de coffre à deux niveaux. Il y a même un espace réservé aux câbles de recharge, caché sous le plancher du coffre, tandis que la large ouverture du hayon et le plancher de chargement bas et plat facilitent l'accès pour le chargement d'objets lourds.

## 01

---

ESPACE DE RANGEMENT  
POUR LES CÂBLES

## 02

---

JUSQU'À 1 176 L  
DE COFFRE\*

\*Sièges arrière rabattus (en litres, méthode VDA).

Le modèle présenté est un Honda e:Ny1 électrique Advance en Bleu Topaze Métallisé.

Pour en savoir plus sur les versions de ce produit et sur les autres caractéristiques disponibles, veuillez vous reporter aux pages 76 à 79.



# Sécurité



Le modèle présenté est un Honda e:Ny1 électrique Advance en Bleu Topaze Métallisé.  
Pour en savoir plus sur les versions de ce produit et sur les autres caractéristiques disponibles, veuillez vous reporter aux pages 76 à 79.

# Sécurité

## Honda

Nous nous engageons à assurer votre sécurité, celle de vos passagers et des piétons. C'est pourquoi nous avons intégré un grand nombre de technologies de sécurité active et passive dans l'e:Ny1.

Cela inclut le Honda SENSING, notre système intelligent de sécurité avancée qui vous assistera pendant que vous conduisez.

Les caractéristiques de Honda SENSING sont les suivantes :

### Système de freinage à atténuation de collision

En cas de risque de collision avec un véhicule ou un piéton, cette fonction vous avertit du danger et réduit votre vitesse afin de minimiser la gravité de l'impact.

### Alerte de franchissement de ligne

Si la voiture sort de sa voie sans que vous n'ayez activé le clignotant, un signal clignotant et sonore est émis pour attirer votre attention sur la nécessité de corriger la dérive de la voie.

### Contrôle des écarts de trajectoire

Une caméra installée sur le pare-brise détecte si la voiture dévie de la route et applique des corrections subtiles de la direction pour maintenir le véhicule dans sa voie. Dans certaines conditions, elle peut également appliquer une force de freinage.

### Système d'aide au maintien dans la voie

Ce système vous aide à rester au milieu de la voie, ce qui rend la conduite moins stressante en réduisant les mouvements de correction de la direction et l'effort de conduite sur l'autoroute.

### Régulateur de vitesse adaptatif avec suivi à basse vitesse

Cette fonction permet de maintenir une vitesse de croisière et une distance de suivi définies par rapport au véhicule qui vous précède. Si le véhicule détecté s'arrête, la fonction décélère et arrête votre véhicule sans que vous n'ayez à maintenir le pied sur le frein. Dès que le véhicule qui vous précède se remet en mouvement, il vous suffit d'appuyer sur l'accélérateur pour reprendre l'opération.

### Système de caméras multi-vues\*

Ce système permet au conducteur de mieux appréhender ce qui se trouve devant, à côté ou derrière la voiture et de réduire les angles morts grâce aux images affichées sur l'écran tactile central.

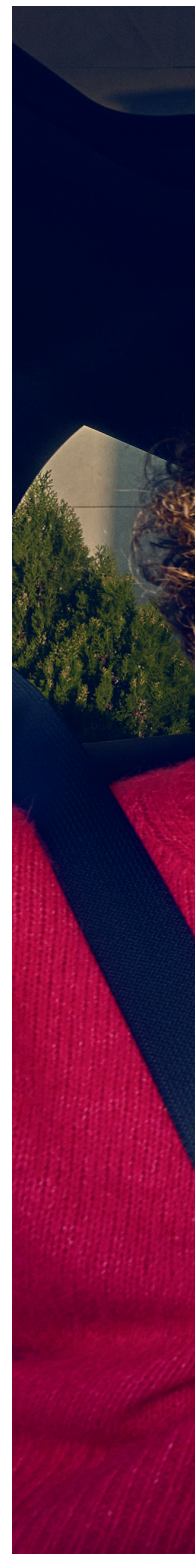
### Honda Parking Pilot\*

Cette aide au stationnement automatique, mains libres et à commande unique vous permet de vous garer en toute sécurité dans les espaces les plus étroits. La combinaison d'un radar "sonar" et de caméras multi-vues permet également à l'e:Ny1 de détecter les places de stationnement même lorsqu'elles ne sont pas délimitées par des lignes blanches.

\*Sur version Advance uniquement.

Le modèle présenté est un Honda e:Ny1 électrique Advance en Bleu Topaze Métallisé.

Pour en savoir plus sur les versions de ce produit et sur les autres caractéristiques disponibles, veuillez vous reporter aux pages 76 à 79.







# Design



Le modèle présenté est un Honda e:Ny1 électrique Advance en Bleu Topaze Métallisé.  
Pour en savoir plus sur les versions de ce produit et sur les autres caractéristiques disponibles, veuillez vous reporter aux pages 76 à 79.



# Avancé et intelligent

Le nouvel e:Ny1 a été créé avec un style inspiré et un intérieur spacieux et technologiquement avancé. Chaque détail, du simple badge Honda blanc et lisse à son écran central de 15,1 pouces et à son éclairage d'ambiance doux, incarne notre nouvel et passionnant avenir dont vous pouvez profiter dès aujourd'hui.

Votre  
e:Ny1.



Le modèle présenté est un Honda e:Ny1 électrique Advance en Bleu Topaze Métallisé.  
Pour en savoir plus sur les versions de ce produit et sur les autres caractéristiques disponibles, veuillez vous reporter aux pages 76 à 79.



# Executive

La version **Executive** est entièrement équipée de série de fonctions avancées pour améliorer votre expérience de conduite :

- Honda SENSING
- Honda CONNECT avec navigation (écran tactile de 15,1", radio numérique AM/FM/DAB, Apple CarPlay sans-fil et Android Auto, info trafic en direct)
- 6 haut-parleurs
- 2 ports USB à l'avant et 2 ports USB à l'arrière
- Recharge smartphone sans fil
- Jantes en alliage de 18" diamantées
- Sièges avant chauffants
- Sellerie en cuir synthétique
- Climatisation automatique bizona
- Caméra de recul
- 8 capteurs de stationnement
- Rangement du câble de recharge sous le coffre
- Vitres teintées



# Advance

La version **Advance** est d'office suréquipée et comprend de série les équipements suivants :

- Honda SENSING
- Honda CONNECT avec navigation (écran tactile de 15,1", radio numérique AM/FM/DAB, Apple CarPlay sans-fil et Android Auto, info trafic en direct)
- 6 haut-parleurs Audio Premium
- 2 ports USB à l'avant et 2 ports USB à l'arrière
- Recharge smartphone sans fil
- Jantes en alliage de 18" diamantées
- Sièges avant chauffants
- Volant en cuir chauffant
- Sellerie en cuir synthétique
- Climatisation automatique bizona
- Caméra de recul et caméras multi-vues avec Honda Parking Pilot
- 12 Capteurs de stationnement
- Rangement du câble de recharge sous le coffre
- Vitres teintées
- Hayon électrique mains libres avec fermeture à l'éloignement
- Système audio haut de gamme
- Toit panoramique en verre



CUIR SYNTHÉTIQUE NOIR

Le modèle présenté est un Honda e:Ny1 électrique Advance en Bleu Topaze Métallisé.  
Pour en savoir plus sur les versions de ce produit et sur les autres caractéristiques disponibles,  
veuillez vous reporter aux pages 76 à 79.

# Un confort raffiné

Les sièges sportifs et confortables sont disponibles en cuir synthétique noir ou gris clair, et présentent un magnifique design matelassé auquel s'ajoutent des détails contrastés et des surpiqûres bleu vif.

	Executive	Advance	
	Cuir synthétique noir	Cuir synthétique noir	Cuir synthétique gris clair
Bleu Obsidian Nacré	●	●	
Blanc Platine Nacré	●	●	
Noir Cristal Métallisé	●		●
Gris Urbain Nacré	●		●
Bleu Topaze Métallisé	●	●	●



CUIR SYNTHÉTIQUE NOIR

CUIR SYNTHÉTIQUE GRIS CLAIR

# Voyez la vie en couleurs

Choisissez parmi une gamme de couleurs contemporaines qui reflètent votre personnalité et le design dynamique du e:Ny1.



BLEU TOPAZE MÉTALLISÉ



BLEU OBSIDIAN NACRÉ



BLANC PLATINE NACRÉ



NOIR CRISTAL MÉTALLISÉ



GRIS URBAIN NACRÉ

# Honda e:Ny1 Accessoire

**50** RECHARGE

---

**54** PACK ACCESSOIRES

---

**66** AUTRES ACCESSOIRES

---



S



Le modèle présenté est un Honda e:NY1 électrique Advance en Bleu Topaze Métallisé.



# Recharge



# La recharge à portée de main

## 1. Honda Power Charger

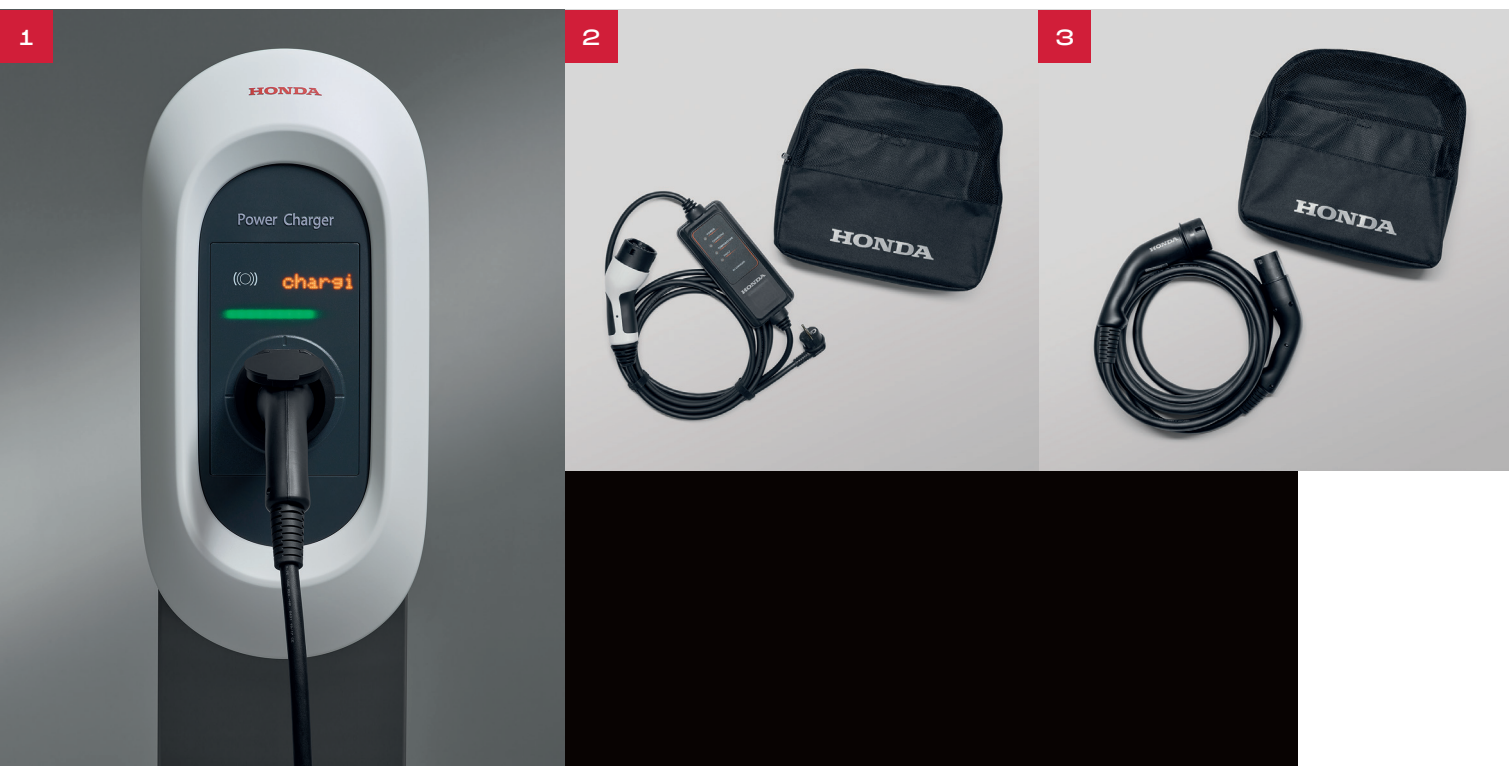
Le chargeur Honda Power Charger offre une capacité de charge allant jusqu'à 22 kW en triphasé et 7,4 kW en monophasé pour une recharge plus rapide à domicile. Trois variantes sont disponibles : le Honda Power Charger, S et S+. Également disponibles : Variantes conformes aux normes MID et M&E pour la facturation.

## 2. Câble de chargement Mode 2 de série

L'e:Ny1 dispose de série de ce chargeur portable Mode 2 (P-EVSE), pour la recharge entre votre réseau électrique et le véhicule. Un sac de rangement de protection est inclus.

## 3. Câble de chargement Mode 3 de série

L'e:Ny1 dispose de série d'un câble de charge pour relier votre véhicule à un chargeur Honda Power Charger ou à un chargeur public. Un sac de rangement de protection est inclus.





## Fonctions clés

Qu'ils soient utilisés à la maison ou au travail, les chargeurs Honda offrent une sécurité, une efficacité et une facilité d'utilisation inégalées.



QUALITÉ



SÉCURITÉ



FACILITÉ D'INSTALLATION



DESIGN ERGONOMIQUE



RECHARGE RAPIDE & FIABLE



CONNECTÉ À LA MAISON



USAGE D'UN BADGE



CONTRÔLE DE LA CONSOMMATION D'ÉNERGIE



# Pack Accessoire



es

Le modèle présenté est un Honda e:Ny1 électrique Advance en Bleu Topaze Métallisé.

# Pack Obscure

Le Pack Obscure donne à la voiture un caractère sportif et expressif en ajoutant des accessoires de couleur noire.

**Le pack comprend** une calandre avec capteurs de stationnement et une extension du becquet de hayon.



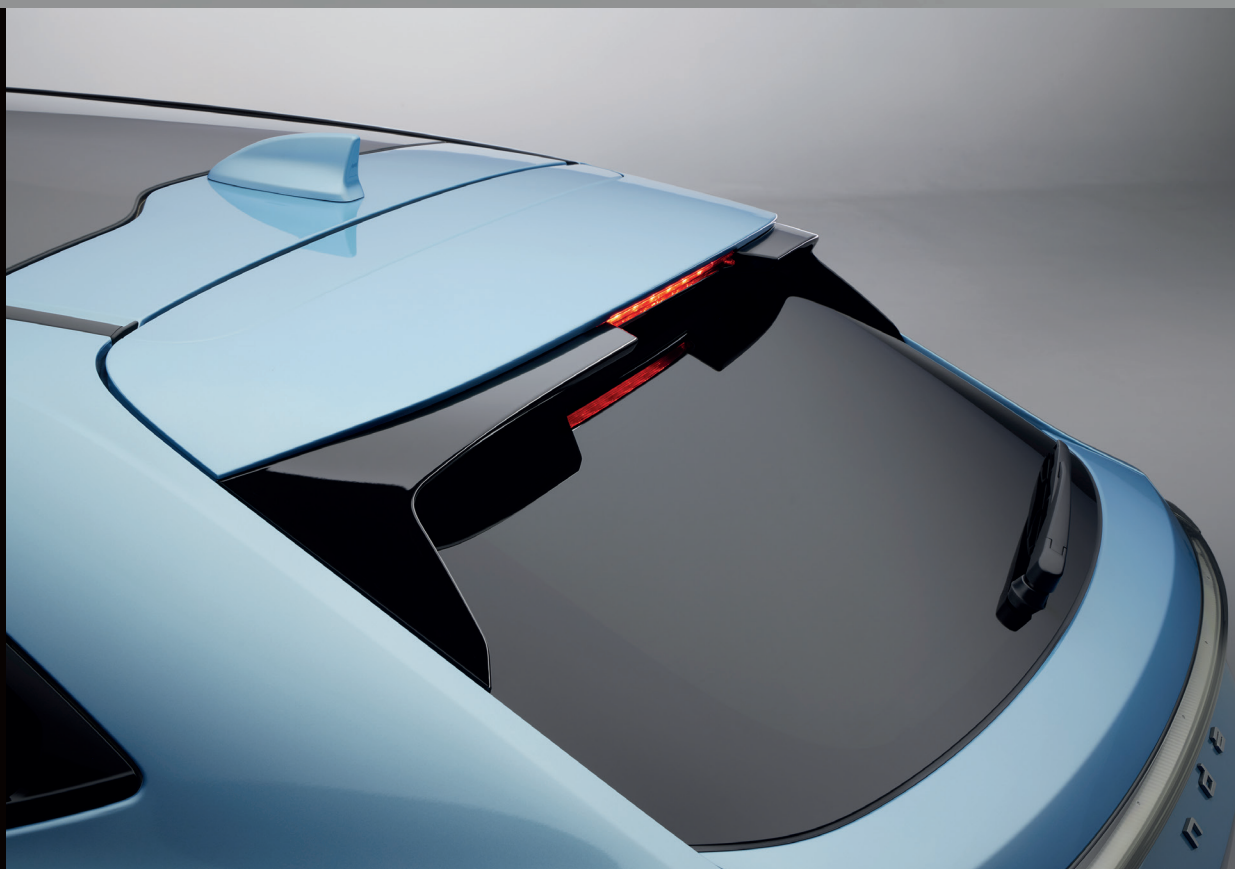
Les accessoires du pack sont aussi vendus séparément.

Les jantes en alliage illustrées sont les HR1811, vendues séparément en option.

Le modèle présenté est un Honda e:NY1 électrique Advance en Bleu Topaze Métallisé.

**CALANDRE AVANT**

Distinguez le look avant de votre e:Ny1 en remplaçant le couvercle de chargement et la garniture couleur carrosserie par une calandre peinte en noir brillant pour donner à votre voiture un caractère plus sportif et plus sophistiqué.

**EXTENSION DE BECQUET DE HAYON**

Si vous recherchez un look sportif et distingué, cette extension de becquet noir brillant est exactement ce qu'il vous faut. Ce becquet a été spécialement conçu pour compléter le becquet de hayon de série.

# Pack Titanium

Donnez à votre e:Ny1 un aspect premium en ajoutant des touches de couleur titane à votre voiture. **Le pack comprend** une décoration de hayon, des décorations de feux antibrouillard, un jeu de coques de rétroviseurs extérieurs, une décoration de volant, une décoration de console centrale et un jeu de panneaux d'interrupteurs de porte.

Ce pack est également disponible au détail pour l'intérieur ou pour l'extérieur.



Les accessoires du pack sont aussi vendus séparément.  
Les jantes en alliage illustrées sont les HR1813, vendues séparément en option.  
Le modèle présenté est un Honda e:Ny1 électrique Advance en Bleu Topaze Métallisé.



#### DÉCORATION DE LA CONSOLE CENTRALE

Donnez à la console centrale de votre e:Ny1 un aspect plus saisissant et plus haut de gamme en y ajoutant cette décoration.



#### PANNEAUX D'INTERRUPTEURS DE PORTE

Améliorez l'aspect haut de gamme de l'intérieur de votre e:Ny1 avec les panneaux d'interrupteurs de porte. Ce kit comprend quatre pièces.



#### DÉCORATIONS DES FEUX ANTIBROUILLARD

Tout est dans les petits détails. Ces décorations de phares antibrouillard complètent parfaitement le style fluide de l'avant de votre e:Ny1.



#### DÉCORATION DE VOLANT

Cette décoration de volant contribue à l'aspect premium et sportif de votre e:Ny1.



#### COQUES DE RÉTROVISEURS EXTÉRIEURS

Ajoutez un peu d'originalité à votre voiture avec ces élégantes coques de rétroviseurs extérieurs. Les coques s'adaptent parfaitement à votre Honda. Ce kit comprend deux pièces.



#### DÉCORATION DE HAYON

La décoration de hayon accentue le design élégant des feux arrière.

# Pack Confort

Le Pack Confort est une sélection d'accessoires élégamment conçus pour protéger votre voiture des rayures, de la boue et du sable. Le pack comprend un tapis de coffre pliable, une protection de seuil de coffre, des garnitures de seuil de porte et un jeu de garde-boue.

## 1. Tapis de coffre pliable

Le tapis de coffre pliable offre une protection à votre coffre et à l'ensemble du plancher de chargement lorsque les sièges arrière sont rabattus. Ce tapis de coffre est réversible et se compose d'une moquette tuftée d'un côté et d'un motif antidérapant hydrofuge de l'autre. En outre, ce tapis est doté d'un rabat flexible qui évite les rayures sur votre pare-chocs lors du (dé)chargement de votre voiture.

## 2. Protection de seuil de coffre

Un accessoire pratique et élégant pour protéger votre seuil de coffre lors des chargements et déchargements de votre voiture. La finition en acier inoxydable réhausse également l'aspect de l'arrière de votre voiture.

## 3. Garnitures de seuil de porte

Les garnitures de seuil de porte ajoutent une touche personnelle à votre voiture tout en protégeant les seuils de porte des marques et des rayures. Ils sont fabriqués en acier inoxydable brossé et comportent un logo e:Ny1 poli qui attire l'attention. Le kit comprend les garnitures avant et arrière.

## 4. Garde-boue avant et arrière

Protégez votre voiture contre la saleté et les projections grâce à ces garde-boue. Elles constituent une excellente protection à long terme. Le kit comprend quatre pièces.





# Pack Cargo

Le Pack Cargo est une sélection d'accessoires pratiques qui faciliteront grandement les déplacements et le transport des bagages ou de tout autre équipement. Les bagages resteront organisés et sécurisés, le seuil de coffre sera protégé lors du déchargement et vous aurez plus de visibilité la nuit, ce qui vous permettra de voyager en toute sérénité.

## 1. Éclairage de hayon

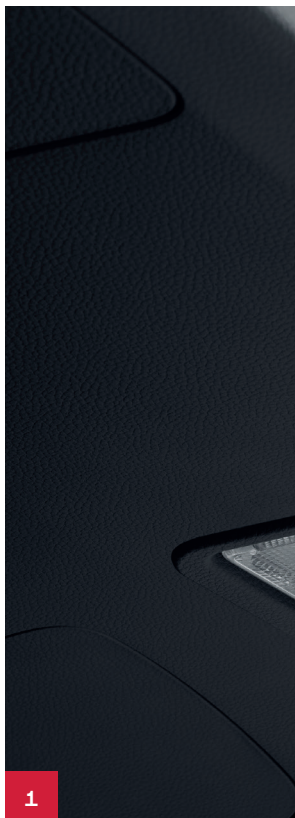
L'éclairage de hayon a été développé pour augmenter votre confort et votre sécurité, en éclairant non seulement le coffre, mais aussi la surface derrière votre voiture. L'éclairage LED installé à l'intérieur du hayon fournit une lumière puissante et constante dans le coffre, même lorsqu'il est complètement chargé.

## 2. Protection de seuil de coffre

Un accessoire pratique et élégant pour protéger votre seuil de coffre lors du chargement et du déchargement de votre voiture. La finition en acier inoxydable rehausse également l'aspect de l'arrière de votre voiture.

## 3. Bac de coffre avec séparateurs

Ce bac de coffre imperméable et antidérapant est parfaitement adapté à l'espace de rangement arrière de votre voiture et protège le coffre de la saleté et des rayures. Il présente des bords surélevés et le logo e:Ny1. Il est livré avec des séparateurs pour sécuriser vos objets pendant la conduite.





# Pack Illumination

Le Pack Illumination est composé de garnitures de seuil de porte illuminées et animées, ainsi que d'un éclairage aux pieds à l'avant du véhicule. Il crée une atmosphère agréable lorsque vous montez et descendez de votre voiture et aide à améliorer la visibilité de nuit.

- 1. Garnitures de seuil de porte éclairées**  
Les garnitures de seuil de porte éclairées sont fabriquées avec une finition chromée et comportent un logo e:Ny1 éclairé en bleu. Elles protègent les seuils de porte des marques et des rayures. Le kit comprend des garnitures éclairées à l'avant et des garnitures non éclairées à l'arrière.
- 2. Éclairage ambiant des pieds à l'avant**  
L'espace pour les pieds avant s'illumine lors du déverrouillage ou de l'ouverture des portes. L'éclairage aux pieds donne une lueur douce et agréable à l'intérieur de votre voiture.



1



2

# Autres Accessoires

Le modèle présenté est un Honda e:Ny1 électrique Advance en Bleu Topaze Métallisé.





res

# Jantes alliage



## 02

### JANTE EN ALLIAGE 18" HR1812

La jante en alliage HR1812 est diamantée, avec une couche transparente brillante et des inserts noirs Gunpowder.



## 01

### JANTE EN ALLIAGE 18" HR1811

La jante en alliage HR1811 est disponible en noir Gunpowder avec une couche transparente brillante.



## 03

### JANTE EN ALLIAGE 18" HR1813

La jante en alliage HR1813 est disponible en noir Gunpowder avec une couche transparente brillante et une accentuation de couleur Titane.

# Accessoires additionnels

## 1. Garnitures latérales de carrosserie

Il n'y a rien de plus ennuyeux qu'une rayure ou une bosse sur la carrosserie de votre voiture. Les garnitures latérales de carrosserie sont fabriquées dans un matériau souple et résistant aux chocs et assurent une protection latérale, tout en complétant les lignes de votre voiture.

## 2. Décoration de hayon

Cette décoration de hayon couleur carrosserie accentue le design élégant des feux arrière.

## 3. Décorations d'antibrouillards

Tout est dans les petits détails. Ces décorations de phares antibrouillard de couleur assortie complètent parfaitement le style fluide de l'avant de votre voiture.

## 4. Couverture de pare-brise

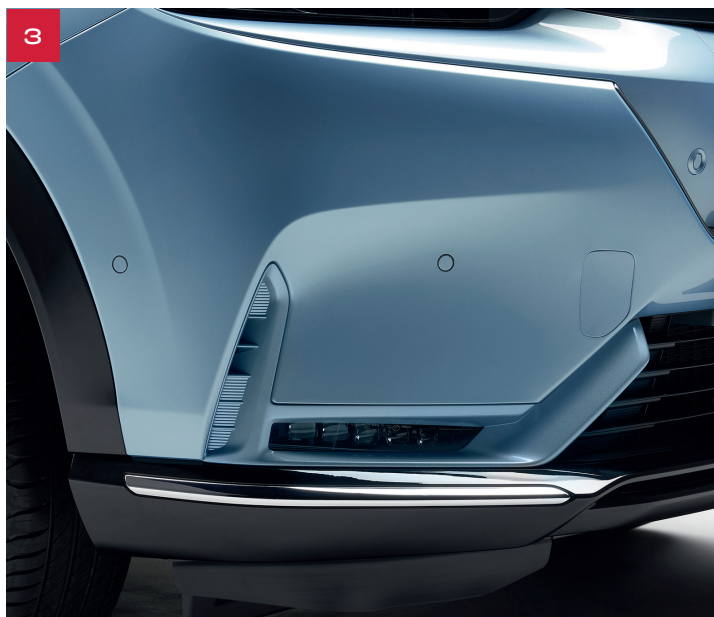
Cette couverture de pare-brise est une protection contre les mauvaises conditions climatiques, car elle protégera les rétroviseurs et les vitres latérales des intempéries lorsque votre voiture sera garée à l'extérieur. Elle arbore le logo e:Ny1.



1



2



3



4

# Accessoires additionnels

- 1. Grille de protection pour chiens**

Le dispositif de protection pour chiens assure la sécurité de vos animaux de compagnie en séparant l'espace passager arrière du coffre de la voiture. Il s'intègre parfaitement entre le siège arrière et le toit.
- 2. Filet à bagages**

Ce filet à bagages de type hamac maintient le chargement en position verticale et bien en place.
- 3. Tapis de coffre pliable**

Le tapis de coffre pliable offre une protection à votre coffre et à l'ensemble du plancher de chargement lorsque les sièges arrière sont rabattus. Ce tapis de coffre est réversible et se compose d'une moquette tuftée d'un côté et d'un motif antidérapant hydrofuge de l'autre. En outre, ce tapis est doté d'un rabat flexible qui évite les rayures sur votre pare-chocs lors du (dé)chargement de votre voiture.
- 4. Jeu de tapis Elegance**

Ces tapis tuftés, ajustés, élégants et confortables, avec une reliure en nubuck noir, ont un emblème e:Ny1 tissé. Un ensemble comprend tapis avant et arrière.
- 5. Jeu de tapis Premium**

Ces tapis tuftés haut de gamme et confortables, avec une reliure en nubuck noir/argent bicolore, ont un emblème en métal e:Ny1 pour plus de durabilité. Un ensemble comprend tapis avant et arrière.





4

5

## Sport & Design

### Pack Obscure - Advance



08E0P-31A-OBPT

### Pack Titanium - Intérieur



08E0P-31A-ITIL

### Pack Titanium



08E0P-31A-ITFL

### Pack Titanium - Extérieur



08E0P-31A-ITE

### Extension de becquet de hayon



08F02-3M0-600

### Calandre noire - Advance



08F21-31A-G00A

### Coques de rétroviseurs - Titane



08R06-3M0-6C0



### Décoration de hayon

Disponibles :

**Titanium**  
08F47-31A-6C0  
**Blanc Platine**  
08F47-31A-610  
**Noir Cristal**  
08F47-31A-650

**Rouge Vermillon**  
08F47-31A-6H0  
**Bleu Topaze**  
08F47-31A-6J0  
**Gris Urbain**  
08F47-31A-6K0



### Décorations d'antibrouillard

Disponibles :

**Titanium**  
08F56-31A-6C0  
**Blanc Platine**  
08F56-31A-610  
**Noir Cristal**  
08F56-31A-650

**Rouge Vermillon**  
08F56-31A-6H0  
**Bleu Topaze**  
08F56-31A-6J0  
**Gris Urbain**  
08F56-31A-6K0

## Transport



**Pack Cargo**  
08PCK-31A-CARG



**Bac de coffre avec séparateurs**  
08U45-31A-600



**Porte-vélos avec faisceau à 13 broches**  
08L92-31A-B13P



**Filet à bagages**  
08L96-3M0-600



**Porte-vélos Thule - Coach**  
08L14-E09-C00



**Grille de protection pour chiens**  
08U35-3M0-601



**Siège bébé Honda Baby Safe**  
08P90-E13-600B



**Fixation ISOFIX pour Honda Baby Safe**  
08P90-E13-600C



**Siège enfant Tryfix I-Size**  
08P90-TLA-600B



**Siège bébé Honda KIDFIX**  
08P90-E13-600D



**Protection de seuil de coffre**  
08F07-3M0-600



**Triangle de sécurité**  
08M09-SMG-601



**Gilets Fluorescents (Lot de 10)**  
08YAA-9R6-602



**Trousses de premiers secours (lot de 10)**  
08Z25-9R6-602

## Jantes et accessoires de roues



**Jante alliage 18" HR1811**  
08W18-3M0-600A



**Jante alliage 18" HR1812**  
08W18-3M0-600



**Jante alliage 18" HR1813**  
08W18-3M0-600C



**Écrous antiviol de roues**  
08W42-SJD-604



**Écrous de roues**  
08W42-SP0-R00



**Écrous de roues Noir**  
08W42-SZT-000



**Écrous antiviol de roues - Noir**  
08W42-T7S-601

## Protection & Sécurité



**Pack Confort**  
08PCK-31A-COMF



**Garnitures de seuil de porte**  
08F05-31A-600



**Garde-boue avant et arrière**  
08P00-31A-600



**Garnitures latérales de carrosserie**

Featured:

**Bleu topaze métallisé**  
08P05-3M0-6J0A

**Blanc platine nacré**  
08P05-3M0-610A

**Noir cristal métallisé**  
8P05-3M0-650A

**Rouge vermillon métallisé**  
08P05-3M0-6H0A  
**Gris urbain nacré**  
08P05-3M0-6K0A



**Couverture de pare-brise**  
08P38-31A-600

## Intérieur & Confort

**Pack Illumination**



08PCK-31A-ILLU

**Eclairage d'ambiance - Cave à pieds avant**



08E10-31A-600



**Garnitures de seuil de porte éclairées**  
08E12-31A-G00



**Eclairage de hayon**  
08E17-31A-600



**Tapis de coffre pliable**  
08P11-31A-600



**Tapis standards**  
08P14-31A-610



**Tapis élégance**  
08P15-31A-620



**Tapis premium**  
08P16-31A-630



**Tapis 4 saisons avant et arrière**  
08P17-31A-610



**Décoration de console centrale - Titane**  
08Z03-31A-610



**Panneaux d'interrupteurs de porte - Titane**  
08Z03-31A-610A



**Décoration de volant - Titane**  
08Z13-3M0-610



**Sac d'accoudoir**  
08MLW-UTI-RRBAG

# Chargement

Câble de charge Mode 2 P-EVSE	Câble de charge Mode 3
	
<p><b>10A TYPE E/G 90° EU</b> 08E70-TYF-G02A</p>	<p><b>MONOPHASÉ – 5 METRES</b> 08E70-TYF-G03C <b>TRIPHASÉ – 6.5 METRES</b> 08E70-TYF-G02H</p>
Honda Power Charger	Honda Power Charger S
	
<p>08E90-TYF-G00A</p>	<p>08E90-TYF-G00C <b>S avec Shutter</b> 08E90-TYF-G00D <b>S (MID)</b> 08E90-TYF-G00G <b>S (MID) avec Shutter</b> 08E90-TYF-G00L</p>
Socle	Honda Power Charger S+
	
<p><b>Pour 1 chargeur</b> 08Z90-TYF-G00A <b>Pour 2 chargeurs</b> <b>côte à côte</b> 08Z90-TYF-G00C</p>	<p>08E90-TYF-G00E <b>S+ avec Shutter</b> 08E90-TYF-G00F <b>S+ (MID) avec Shutter</b> 08E90-TYF-G00M</p>

	EXECUTIVE 100% électrique	ADVANCE 100% électrique
<b>Moteur/Batterie</b>		
Motorisation	Electrique	Electrique
Carburant	Electricité	Electricité
Type de moteur électrique	AC	AC
Type de batterie	Lithium Ion	Lithium Ion
Type de port de recharge	Type 2 et Combo CCS	Type 2 et Combo CCS
Phase	1 & 3	1 & 3
Gestion thermique de la batterie	Refroidissement par eau	Refroidissement par eau
Nombre de cellules par batterie	96	96
Voltage nominal de la batterie	370	370
Capacité de la batterie (kWh)	68,8	68,8
Capacité du chargeur embarqué (kW AC)	11	11
Puissance max de charge DC (kW)	78	78
Charge rapide DC 10% - 80% (approx.)	45 mins	45 mins
Charge AC 11 kW 10% - 80% (approx.)	6 heures	6 heures
Charge AC 7 kW 10% - 80% (approx.)	8 heures	8 heures
Autonomie cycle mixte WLTP (km)	412	412
Récupération de 100km d'autonomie en charge DC (approx.)	11 mins	11 mins
<b>Performances</b>		
Puissance maximum électrique (kW)	150	150
Puissance maximum électrique (ch)	204	204
Couple maximum électrique (Nm)	310	310
Vitesse maximum (km/h)	160	160
0 à 100 km/h	7,6 secs	7,6 secs
Niveau sonore de passage (dB)	64	64
<b>Consommations et émissions WLTP</b>		
Consommation mixte (kWh/100km)**	18,2	18,2
Emissions de CO <sub>2</sub> en cycle mixte (g/km)**	0	0
<b>Dimensions</b>		
Longueur (mm)	4 387	4 387
Largeur (mm)	1 790	1 790
Largeur avec rétroviseurs rabattus (mm)	1 866	1 866
Largeur avec rétroviseurs (mm)	2 028	2 028
Hauteur (mm)	1 584	1 584
Empattement (mm)	2 607	2 607
Voie avant (mm)	1 539	1 539
Voie arrière (mm)	1 540	1 540
Garde au sol - avec conducteur (mm)	135	135
Garde au sol - en charge maximum (mm)	111,3	112,6
Diamètre de braquage - entre murs (m)	11,6	11,6
Nombre de tours de volant de butée à butée	2,59	2,59

\*Temps de charge indicatifs indiqués à des fins de comparaison. Une charge de 10% à 80% peut être réalisée en 45 minutes environ avec une charge de 100kW en courant continu ou en 6 heures environ avec une charge de 11kW en courant alternatif, dans des conditions optimales, par exemple à une température d'environ 25°C. Les temps de charge réels peuvent varier en fonction de divers facteurs, notamment l'âge, le type, l'état et la température de l'unité de charge et de la batterie, la charge de départ et les conditions environnementales telles que la température extérieure au point d'utilisation. Les temps de charge peuvent être plus longs par temps froid et si la température de la batterie active la technologie de sauvegarde.

\*\*Chiffres d'économie et d'émissions (WLTP) : consommation électrique en kWh/100km : 18,2 ; émissions de CO<sub>2</sub> combinées (g/km) : 0 ; autonomie électrique combinée : 412 km.

L'e:NY1 est un véhicule électrique à batterie qui se recharge sur secteur. Il n'y a pas d'émissions pendant la conduite. Les chiffres de l'autonomie électrique peuvent ne pas refléter les résultats de la conduite réelle, qui dépendent d'un certain nombre de facteurs, notamment la charge initiale de la batterie, les accessoires installés (après l'immatriculation), les variations météorologiques, les styles de conduite et la charge du véhicule.

	<b>EXECUTIVE</b> 100% électrique	<b>ADVANCE</b> 100% électrique
<b>Capacités</b>		
Nombre maximum de passagers (personnes)	5	5
Volume de coffre - sièges arrière en place (litres VDA)	361	344
Volume de coffre - sièges arrière rabattus, au toit (litres VDA)	1176	1136
Volume de coffre - sièges arrière rabattus, à la vitre (litres VDA)	801	784
<b>Poids</b>		
Poids - à vide en ordre de marche (kg)	1 730	1 730
Poids - maximum autorisé (kg)	2 080	2 080
Poids - maximum autorisé par essieu avant/arrière (kg)	1 065 / 1 030	1 065 / 1 030
<b>Sécurité</b>		
Système d'antiblocage des freins ABS	♦	♦
Airbags - conducteur & passager avant	♦	♦
Airbags - conducteur SRS	♦	♦
Airbags - passager SRS avant déconnectable	♦	♦
Airbags - latéraux avant	♦	♦
Airbags - rideaux avant et arrière	♦	♦
Ceintures de sécurité avant et arrière avec enrouleur à verrouillage d'urgence	♦	♦
Ancrages ISOFIX / I-SIZE	♦	♦
Système d'appel d'urgence (eCall)*	♦	♦
Répartiteur électronique de freinage	♦	♦
Aide au freinage d'urgence	♦	♦
Signal de freinage d'urgence automatique	♦	♦
Système d'alerte anticollision frontale	♦	♦
Système de prévention des collisions par freinage	♦	♦
Système de prévention des collisions par régulation de l'accélérateur (vers l'avant et l'arrière)	♦	♦
Suivi automatique à basse vitesse	♦	♦
Régulateur de vitesse adaptatif	♦	♦
Système de reconnaissance des panneaux de signalisation	♦	♦
Système de surveillance de la pression des pneumatiques	♦	♦
Alerte de franchissement de ligne	♦	♦
Système d'assistance au maintien dans la voie de circulation	♦	♦
Système de prévention des sorties de route	♦	♦
Contrôle électronique de trajectoire	♦	♦
Assistance à la conduite dans les embouteillages	♦	♦
Avertisseur de démarrage du véhicule suivi	♦	♦
Appuie-tête anti-coup du lapin	♦	♦
<b>Sûreté</b>		
Système d'immobilisation électronique	♦	♦
Verrouillage centralisé (2 clés)	♦	♦
Système d'alarme	♦	♦
Système de déverrouillage et de démarrage sans clé	♦	♦
Cache bagage	♦	♦

	EXECUTIVE 100% électrique	ADVANCE 100% électrique
<b>Intérieur</b>		
Inserts intérieurs	Noir	Noir
Poignées de portes intérieures	Chrome platine	Chrome platine
Volant	Cuir	Cuir
Sellerie	Cuir synthétique	Cuir synthétique
Tableau de bord et console	Inserts argentés avec illumination bleue	Inserts argentés avec illumination bleue
<b>Fonctionnalités et Technologie</b>		
Système d'optimisation du comportement routier	♦	♦
Fonction ECON déconnectable	♦	♦
3 modes de conduite (ECON/NORMAL/SPORT)	♦	♦
Frein de stationnement électrique automatique	♦	♦
Maintien de freinage	♦	♦
Direction à assistance électrique variable	♦	♦
Assistance au démarrage en côte	♦	♦
Affichage multi-informations	10,2"	10,2"
Commandes de freinage / décélération régénérative (palettes)	♦	♦
<b>Confort et Ergonomie</b>		
Prise accessoire avant	♦	♦
Climatisation automatique bizona	♦	♦
Ventilation arrière	♦	♦
Rétroviseur intérieur - automatique jour / nuit	♦	♦
Rétroviseurs extérieurs - réglables électriquement	♦	♦
Rétroviseurs extérieurs - rabattables électriquement	♦	♦
Rétroviseurs extérieurs - indexés à la marche arrière	♦	♦
Rétroviseurs extérieurs - système de caméra multi-vues	-	♦
Rétroviseurs extérieurs - chauffants	♦	♦
Essuie-glaces automatiques	♦	♦
Vitres électriques (avant et arrière)	♦	♦
Vitres télécommandées	♦	♦
Miroirs de courtoisie dans les pare-soleils	♦	♦
Volant - réglable en hauteur et en profondeur	♦	♦
Volant - chauffant	-	♦
Sièges avant - chauffants	♦	♦
Siège conducteur - réglable électriquement (8 voies)	♦	♦
Siège conducteur - réglable électriquement en hauteur	♦	♦
Coffre électrique avec détection de pied et fermeture à l'éloignement	-	♦
Poche aumônière - siège conducteur	-	♦
Accoudoir conducteur et passager	♦	♦
Banquette arrière fractionnable 60/40	♦	♦
Fixations de filet à bagages	♦	♦
Rangement pour cables dans le sous-coffre	♦	♦
Honda Parking Pilot	-	♦
Radars de stationnement (4 capteurs avant et 4 capteurs arrière)	♦	-
Radars de stationnement (4 capteurs avant, 4 capteurs arrière et 4 capteurs latéraux)	-	♦
Caméra de recul	♦	♦
Caméra multi-vues	-	♦

	EXECUTIVE 100% électrique	ADVANCE 100% électrique
<b>Ambiance intérieure</b>		
Eclairage d'ambiance blanc (plafond)	♦	♦
Eclairage du compteur	♦	♦
Eclairage de courtoisie	♦	♦
Liseuse avant et arrière	♦	♦
Eclairage des miroirs de courtoisie dans les pare-soleils	♦	♦
Eclairage de coffre	♦	♦
<b>Audio et Communications</b>		
Honda CONNECT avec Navigation (écran tactile 15", radio AM / FM / DAB, Apple Carplay sans fil, Android Auto et info trafic en direct)	♦	♦
Apple Carplay sans fil	♦	♦
Système de téléphonie mains-libres Bluetooth™	♦	♦
Radio numérique DAB	♦	♦
Système Audio Premium	-	♦
Haut-parleurs	6	6
Haut-parleurs - tweeters avant	♦	♦
Haut-parleurs - caisson de basses	-	♦
Commandes audio au volant	♦	♦
Prises USB - 2 avant	♦	♦
Prises USB - 2 arrière	♦	♦
Chargeur sans fil	♦	♦
<b>Extérieur</b>		
Antenne aileron de requin	Couleur carrosserie	Couleur carrosserie
Poignées de portes extérieures	Couleur carrosserie	Couleur carrosserie
Rétroviseurs extérieurs	Noir	Noir
Garnitures de fenêtres	Huante brillance	Haute brillance
Vitres arrières surteintées	♦	♦
Becquet	♦	♦
Toit panoramique en verre	-	♦
<b>Phares et feux</b>		
Phares automatiques	♦	♦
Type de phares	LED	LED
Système de feux de route actifs	♦	♦
Système de feux de route adaptatifs	♦	♦
Système de temporisation de l'allumage/extinction des feux	♦ (15s)	♦ (15s)
Feux de jour à LED	♦	♦
Antibrouillards avant à LED	♦	♦
Feux arrière à LED	♦ (optiques fumés)	♦ (optiques fumés)
Clignotants avant et arrière à LED	♦	♦
<b>Jantes et Pneumatiques</b>		
Kit de réparation des crevaisons	♦	♦
Design jantes alliage 18"	Noir	Noir
Capuchon de jantes - H blanc	♦	♦
Dimensions des pneumatiques	225/50 R18	225/50 R18

A blurred city street scene with a modern building in the background and a road in the foreground. The text is overlaid on the image.

Honda, acteur  
du bien-être  
au volant



**HONDA**

*Honda France*



garantie **3** ans  
ou 100 000 km



+24 mois  
**HONDA**  
24h/24

**Honda Motor Europe Ltd - Succursale France**

Parc d'Activités de Pariest, allée du 1<sup>er</sup> Mai,  
B.P. 46, Croissy-Beaubourg,  
77312 Marne-la-Vallée cedex 2.  
Tél. 01 60 37 30 00 - Fax 01 60 37 30 99  
[www.honda.fr](http://www.honda.fr)



Honda adère à ECOFOLIO  
pour le recyclage des papiers.

\*Sous réserve du suivi régulier de l'entretien Honda selon les préconisations constructeur et les indications de l'ordinateur de bord. Offre soumise à d'autres conditions disponibles sur [auto.honda.fr](http://auto.honda.fr). Garanties des batteries : hybrides 5 ans, standards 3 ans.  
Honda Motor Europe Ltd - Succursale France se réserve le droit de changer ou de modifier l'équipement ou les spécifications à tout moment et sans préavis. Les détails, les couleurs, les descriptions et les illustrations sont fournis à titre informatif. Les spécifications et l'équipement pouvant varier pour certains pays, vous êtes priés de consulter votre concessionnaire Honda. Honda s'engage à réduire au maximum l'impact de ses produits sur l'environnement, conformément au Décret relatif à la destruction des véhicules hors d'usage. Pour plus d'informations, connectez-vous sur le site [www.hondaco.eu](http://www.hondaco.eu). \*\*Donnez vie à vos rêves.  
Honda Motor Europe Limited - Cain Road, Bracknell, Berkshire, RG12 1HL, United Kingdom - Register Number 00857969.

Jun 2024

Au quotidien, prenez les transports en commun #SeDéplacerMoinsPolluer