

HONDA



HR-V

 HEV Hybride Auto Rechargeable

Sommaire

- 04** e:HEV Hybride Auto Rechargeable
- 08** Performances
- 14** Design
- 20** Extérieur
- 28** Intérieur
- 34** Technologies
- 40** Sécurité
- 46** Votre HR-V





Le modèle présenté est un Honda HR-V 1.5 i-MMD Avancé Style Plus en Blanc Perle Premium Nacré. Pour plus d'informations sur les caractéristiques et les équipements, veuillez vous référer aux pages 68-73.



HR-V

Hybride Auto
Rechargeable



Le modèle présenté est un Honda HR-V 1.5 i-MMD Advance Style en Gris Urbain Nacré. Pour plus d'informations sur les caractéristiques et les équipements, veuillez vous référer aux pages de spécifications 68-73.



HR-V e:HEV

les bienfaits de l'hybride

Pensée avec une philosophie centrée sur l'homme et tirant bénéfice de plus de 20 ans d'expérience de Honda dans l'hybridation, la technologie e:HEV Hybrid sélectionne automatiquement le mode de conduite adapté à vos besoins : électrique, hybride ou thermique.

Inspiré par la technologie hybride des Formule 1 motorisées par Honda, ce système se caractérise par le fonctionnement suivant : le moteur à essence alimente le générateur en fournissant de l'énergie au moteur électrique qui, à son tour, propulse les roues - ce qui vous permet de profiter de performances optimales et d'une conduite souple, à chaque utilisation.

**TECHNOLOGIE HYBRIDE
L'EXPÉRIENCE ÉLECTRIQUE
SANS BRANCHEMENTS**

**BATTERIE GARANTIE 5 ANS
OU 100 000 KM**



Performances



Le modèle présenté est un Honda HR-V 1.5 i-MMD Advance Style Plus en Blanc Perle Premium Nacré. Pour plus d'informations sur les caractéristiques et les équipements, veuillez vous référer aux pages de spécifications 68-73.

Une motorisation hybride efficace

L'ensemble moteur hybride auto-rechargeable et réactif du HR-V est prêt pour toutes les occasions : que vous vous déplaçiez en ville ou que vous rouliez sur voies rapides, il est toujours prêt à répondre à vos besoins.

Choisissez entre différents modes de conduite : **Sport** pour une conduite dynamique, **Normal** pour une conduite souple et quotidienne, et **Econ** pour de meilleures économies de carburant.

Peu importe votre utilisation, la technologie hybride e:HEV vous permet d'aller plus loin, tout en étant respectueux de la planète et de votre portefeuille.

253 NM DE COUPLE
PUISSANCE ÉLECTRIQUE 131CH*

FAIBLES ÉMISSIONS DE CO₂
SEULEMENT 122G/KM**

*Moteur électrique

**Les émissions de CO₂ sont basées sur les résultats combinés WLTP.

Le modèle présenté est un Honda HR-V 1.5 i-MMD Advance Style Plus en Blanc Perle Premium Nacré.

Pour plus d'informations sur les caractéristiques et les équipements, veuillez vous référer aux pages de spécifications 68-73.







Sentez-vous à l'aise

Pendant que vous conduisez, le **système de freinage régénératif** agit en récupérant l'énergie habituellement dissipée lors du freinage, puis recharge les batteries en roulant. Vous n'avez pas à brancher la voiture.

Pour un contrôle accru et une expérience de conduite électrique poussée, augmentez la récupération d'énergie de votre HR-V en sélectionnant le Mode B de la boîte de vitesses et en ajustant le niveau de décélération grâce aux palettes situées derrière le volant.

Un confort d'utilisation à votre goût, grâce à un mode de conduite à votre image, vous permettra d'efficaces économies de carburant, tout en adoptant une conduite dynamique et reposante.

**UNE AUTONOMIE REMARQUABLE
ALLANT JUSQU'À 740 KM*
AVEC UN SEUL PLEIN***

**UNE CONSOMMATION MIXTE WLTP
DE 5.4 L /100 KM****

*Autonomie calculée sur la base d'une consommation mixte WLTP** de 5,4 l/100 km et d'un plein de carburant.

Le modèle présenté est un Honda HR-V 1.5 i-MMD Advance Style Plus en Blanc Perle Premium Nacré.

Pour plus d'informations sur les caractéristiques et les équipements, veuillez vous référer aux pages de spécifications 68-73.



Design



Le modèle présenté est un Honda HR-V 1.5 i-MMD Advance Style en Gris Urbain Nacré. Pour plus d'informations sur les caractéristiques et les équipements, veuillez vous référer aux pages de spécifications 68-73.

Alliez fun et fonctionnel

Le HR-V allie les bienfaits d'un SUV et le caractère joueur d'un coupé.

Que vous conduisiez vos enfants à l'école ou flaniez dans les centres commerciaux, le HR-V est doté de fonctions pratiques au quotidien, telles que : l'ouverture du coffre électrique et la fermeture automatique du coffre à éloignement, pour ne plus avoir à le fermer manuellement lorsque vous avez les bras chargés.

**RAILS
DE TOIT***

**VITRES
TEINTÉES**



*Uniquement sur les finitions concernées.

Le modèle présenté est un Honda HR-V 1.5 i-MMD Advance Style en Gris Urbain Nacré.
Pour plus d'informations sur les caractéristiques et les équipements, veuillez vous référer aux pages de spécifications 68-73.







Pensé pour **la vie**

Le HR-V incarne une simplicité épurée qui allie un **style remarquable** à une efficacité exceptionnelle et à une convivialité ultime.

Outre son design accueillant et son intérieur ergonomique, il y a toujours une place pour votre tasse de café.

Un nouveau toit panoramique est disponible sur la finition Advance Style Plus, inondant l'habitacle de lumière, tout en accentuant la connexion avec le monde extérieur.

En quelques mots, ce véhicule a été conçu pour répondre aux attentes d'une vie moderne.

ESTHÉTIQUE
TOIT PANORAMIQUE*

CHARGEMENT
SANS FIL*

*Uniquement sur les finitions concernées.

Le modèle présenté est un Honda HR-V 1.5 i-MMD Advance Style en Gris Urbain Nacré.
Pour plus d'informations sur les caractéristiques et les équipements, veuillez vous référer aux pages de spécifications 68-73.



Extérieur



Le modèle présenté est un Honda HR-V 1.5 i-MMD Advance Style Plus en Blanc Perle Premium Nacré.
Pour plus d'informations sur les caractéristiques et les équipements, veuillez vous référer aux pages de spécifications 68-73.



Bonjour beauté

Avec une présence charismatique sur les routes, le HR-V combine la carrure d'un SUV et **l'élégance d'un coupé**, de quoi faire tourner les têtes.

Les lignes droites et épurées de sa silhouette donnent au HR-V une allure audacieuse et orientent le regard, l'avant toujours prêt à l'action.

Pourquoi rester discret quand vous pouvez vous démarquer ?

**JANTES ALLIAGE 18"
DE SÉRIE**

**FEUX ARRIÈRE PLEINE LARGEUR
FULL LED**

Le modèle présenté est un Honda HR-V 1.5 i-MMD Advance Style Plus en Blanc Perle Premium Nacré.
Pour plus d'informations sur les caractéristiques et les équipements, veuillez vous référer aux pages de spécifications 68-73.



Chaque détail compte

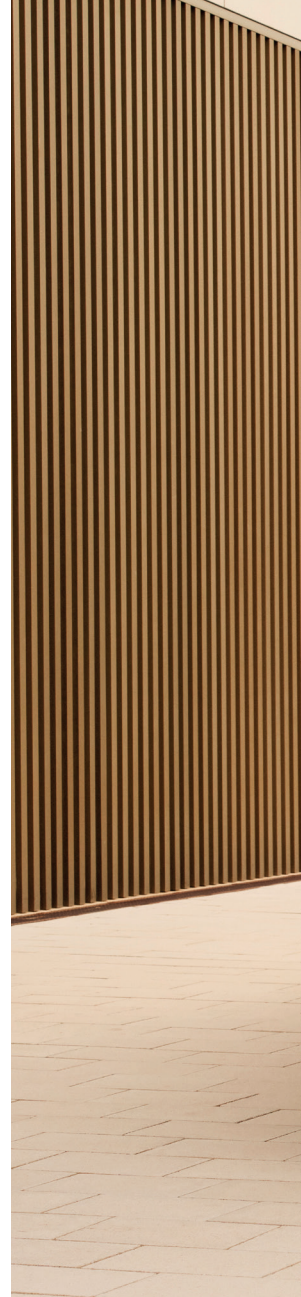
La finition Advance Style apporte finitions soignées et innovations bien pensées. La nouvelle **calandre couleur carrosserie**, les poignées de porte arrière masquées, et le béquet de hayon assurent une silhouette dynamique qui se fera remarquer en ville comme à la campagne.

Outre l'esthétisme, se garer en ville devient un jeu d'enfants grâce à sa caméra multi-vues et ses 8 capteurs de stationnement.

**FAISCEAU LUMINEUX ADAPTATIF
ET FEUX DE VIRAGES LED***

**7 COULEURS
PROPOSÉES***

*Uniquement sur les finitions concernées
Le modèle présenté est un Honda HR-V 1.5 i-MMD Advance Style en Gris Urbain Nacré. Pour plus d'informations sur les caractéristiques et les équipements, veuillez vous référer aux pages de spécifications 68-73.







Gris Urbain Nacré



Bleu Okinawa Nacré



Blanc Perle Premium Nacré

Le nouveau HR-V Advance Plus

Le HR-V Advance Plus se distingue grâce à son style affirmé, caractérisé par des éléments extérieurs couleur carrosserie, une calandre noir brillant et des jantes de 18" en aluminium.

Les bas de caisse et les passages de roues couleur carrosserie accentuent l'élégance de la voiture. Tous les regards seront tournés vers vous.

**UNE SEULE COULEUR
DE CARROSSERIE**

**CALANDRE AVANT
NOIR BRILLANT**



Le modèle présenté est un Honda HR-V 1.5 i-MMD Advance Plus en Gris Urbain Nacré. Pour plus d'informations sur les caractéristiques et les équipements, veuillez vous référer aux pages de spécifications 68-73.



Intérieur



Le modèle présenté est un Honda HR-V 1.5 i-MMD Advance Style en Gris Urbain Nacré. Pour plus d'informations sur les caractéristiques et les équipements, veuillez vous référer aux pages de spécifications 68-73.

Installez-vous confortablement

Ayez la ville dans la peau : la position surélevée permet d'élever votre vision au-dessus du capot, avec une excellente vue sur l'extérieur, vous permettant de dominer la route.

La **tableau de bord horizontal** concentre la vision sur la route, éliminant tout désagrément, avec un système embarqué intuitif et au design contemporain.

Voici un autre changement rafraîchissant : le **système de diffusion de l'air** est inédit et conçu pour faire circuler l'air dans l'habitacle autour de vous et de vos passagers, rendant chaque trajet plus confortable et relaxant.

**VOLANT CHAUFFANT
CONTRE LE FROID HIVERNAL***

**VENTILATION EN FORME DE L
POUR UNE AMBIANCE AGRÉABLE**

*Disponible dès la version Advance
Le modèle présenté est un Honda HR-V 1.5 i-MMD Advance Style en Gris Urbain Nacré. Pour plus d'informations sur les caractéristiques et les équipements, veuillez vous référer aux pages de spécifications 68-73.







Gagnez la course à l'espace

Pour les trajets quotidiens ou pour les week-ends à la plage, HR-V couvre tous vos besoins : configurez les **Sièges Magiques à l'arrière** grâce à un simple geste et convertissez votre intérieur en rangement pour un vélo, des skis, ou des planches de surf.

Cela paye d'être polyvalent : faites-les basculer vers le haut pour obtenir un espace vertical ou repliez-les à plat sur le sol en un seul geste, ou choisissez la répartition 60:40 pour encore plus de flexibilité.

Même avec autant d'espace aux jambes, le coffre reste très accueillant.

**CONFIGURATION DES SIÈGES 60:40
AVEC PLUSIEURS POSITIONS**

**JUSQU'À 1 274 LITRES D'ESPACE DE
CHARGEMENT
ET UN ESPACE INTÉRIEUR RECORD
POUR LA CATÉGORIE***

*Capacité du coffre - chargement des sièges arrière jusqu'au toit (litres, méthode VDA).
Le modèle présenté est un Honda HR-V 1.5 i-MMD Advance Style en Gris Urbain Nacré. Pour plus d'informations sur les caractéristiques et les équipements, veuillez vous référer aux pages de spécifications 68-73.



Technologies



Le modèle présenté est un Honda HR-V 1.5 i-MMD Advance Style Plus en Blanc Perle Premium Nacré.
Pour plus d'informations sur les caractéristiques et les équipements, veuillez vous référer aux pages de spécifications 68-73.

Connectez-vous au monde

Grâce à l'écran tactile **Honda CONNECT de 9"**, le HR-V arrive chargé et prêt à jouer : avec **Android Auto** ou **Apple CarPlay**, le système se synchronise avec votre smartphone, pour combiner musique et navigation en toute simplicité.

Restez informés en touchant l'icône Wifi, et sélectionnez un mode pour commencer à profiter de votre accès Wifi en voiture.*

Toute la technologie à portée de mains.

**PORTS USB À L'AVANT ET À L'ARRIÈRE
RESTEZ BRANCHÉS SUR LA ROUTE****

**ECRAN TACTILE 9"
AVEC NAVIGATION INTÉGRÉE**

*Des frais d'abonnement s'appliquent.

**Uniquement sur les finitions concernées.

Le modèle présenté est un Honda HR-V 1.5 i-MMD Advance Style Plus en Blanc Perle Premium Nacré.

Pour plus d'informations sur les caractéristiques et les équipements, veuillez vous référer aux pages de spécifications 68-73.







L'application My Honda+

Commencez votre journée sur votre canapé avec My Honda+, l'application qui transforme votre téléphone en extension de votre voiture.

Soyez prêts à conduire et vérifiez les statistiques de votre HR-V avec le tableau de bord numérique, mettez votre esprit à l'aise avec le verrouillage et la fermeture des fenêtres à distance. **Partagez votre clé digitale** pour un accès au véhicule simplifié jusqu'à cinq utilisateurs.

Avec une grande gamme de services connectés à votre empreinte digitale, le HR-V est prêt à vous faciliter la vie.

**LA FONCTION DE
GÉOLOCALISATION
CONNAIT L'EMPLACEMENT DE
VOTRE HR-V**

**ASSISTANCE ROUTIÈRE DIGITALE
POUR RESTER SEREIN LORS DES
LONGS VOYAGES**

Des frais de services s'appliquent. Pour plus d'informations, consultez le site Web de Honda.
Le modèle présenté est un Honda HR-V 1.5 i-MMD Advance Style Plus en Blanc Perle Premium Nacré.
Pour plus d'informations sur les caractéristiques et les équipements, veuillez vous référer aux pages de spécifications 68-73.



Sécurité



Le modèle présenté est un Honda HR-V 1.5 i-MMD Advance Style Plus en Blanc Perle Premium Nacré.
Pour plus d'informations sur les caractéristiques et les équipements, veuillez vous référer aux pages de spécifications 68-73.



La sécurité n'est pas une option

La **technologie Honda SENSING** lit les panneaux de signalisation avant vous et anticipe les dangers de la route, grâce à des systèmes tels que l'assistance au maintien dans la voie, le système de prévention des collisions, ou le limiteur de vitesse intelligent. Une caméra multi-vues offre une visibilité optimale autour de la voiture lors de manoeuvres à basses vitesses.

Nous souhaitons que vos passagers et vous appréciez leur voyage avec confort et sécurité en ayant à l'esprit que tout le monde est protégé.

Peu importe où vous vous dirigez, Honda vous apportera confort et sécurité.

**ASSISTANCE À LA CONDUITE
DANS LES EMBOUTEMENTS**

**CAMÉRA
MULTI-VUES***

*Uniquement sur les finitions concernées.

Le modèle présenté est un Honda HR-V 1.5 i-MMD Advance Style Plus en Blanc Perle Premium Nacré.

Pour plus d'informations sur les caractéristiques et les équipements, veuillez vous référer aux pages de spécifications 68-73.

Les innovations Honda SENSING

Toutes les fonctionnalités Honda SENSING suivantes viennent de série avec le HR-V.

Système de freinage à atténuation de collision

Evite le risque de collision frontale avec un autre véhicule, un piéton, ou un cycliste en vous alertant et en réduisant votre vitesse.

Alerte de franchissement de ligne

Si la voiture franchit une ligne sans que vous ayez actionné votre clignotant, un avertissement lumineux et sonore vous alerte.

Système de prévention et d'atténuation des sorties de route

Un système d'alerte récemment amélioré qui détecte le franchissement par votre HR-V d'une voie ou d'une limite de route sans que le clignotant soit activé, et qui applique des corrections subtiles de direction et de force de freinage si nécessaire.

Caméra multi-vues 360**

Ce système vous permet de mieux appréhender ce qui se trouve devant, à côté ou derrière la voiture et de réduire les angles morts, grâce aux images affichées sur l'écran tactile central.*

Système d'assistance au maintien dans la voie

Agit sur le volant pour garder le véhicule au centre de la voie de circulation, réduisant ainsi le besoin de correction du volant et le stress.

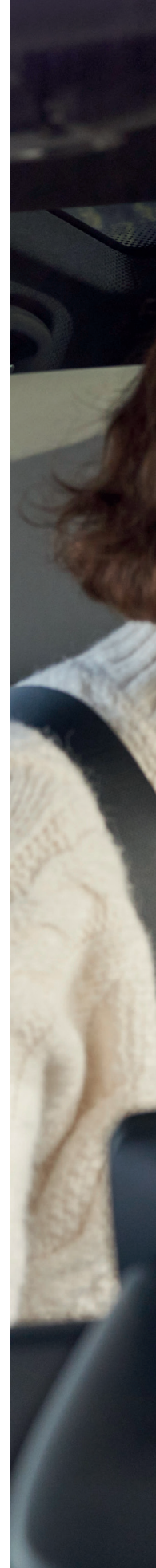
Régulateur adaptatif avec suivi automatique à basse vitesse

Maintient votre HR-V à la même vitesse que le véhicule vous précédant, freinant et décélérant si nécessaire.

*Uniquement sur les finitions concernées.

Le modèle présenté est un Honda HR-V 1.5 i-MMD Advance Style Plus en Blanc Perle Premium Nacré.

Pour plus d'informations sur les caractéristiques et les équipements, veuillez vous référer aux pages de spécifications 68-73.







Votre HR-V



Le modèle présenté est un Honda HR-V 1.5 i-MMD Advance Style en Gris Urbain Nacré. Pour plus d'informations sur les caractéristiques et les équipements, veuillez vous référer aux pages de spécifications 68-73.





Executive

L'**Executive** est équipé d'une gamme de fonctionnalités qualitatives :

- Honda SENSING
- Honda CONNECT avec la navigation, un écran tactile 9", AM/FM/DAB, Apple Carplay et Android Auto
- Entrée et démarrage mains-libres
- Clignotants LED séquentiels
- Sièges avant chauffants
- Volant en cuir
- Essuie-glaces automatiques
- Radars de stationnement (Avant & Arrière)
- Caméra de recul
- Phares LED
- Sièges arrières magiques
- Pare-soleil avec miroir de courtoisie et lumière intégrée
- Ajustement automatique du faisceau lumineux
- Plage arrière fixe
- Béquet de hayon
- e-Call*
- Quatre haut-parleurs
- Vitres avant & arrière électriques
- Climatisation monozone automatique avec aération arrière
- Sièges en tissu
- Rétroviseurs latéraux chauffants
- Système Bluetooth mains libres
- Compatible My Honda+

*La fonction e-Call est liée à la qualité du réseau 2G/3G.

Le modèle présenté est un Honda HR-V 1.5 i-MMD Executive en Rouge Cristallin Premium Métallisé. Pour plus d'informations sur les caractéristiques et les équipements, veuillez vous référer aux pages de spécifications 68-73.





Advance

S'ajoutent à la version Executive :

- Hayon électrique
- Antibrouillards avant LED
- Feux de route et feux de virage adaptatifs
- Volant chauffant
- Chargeurs USB à l'arrière
- Rétroviseurs rétractables et rétroviseur passager inclinable lors de marches arrière
- Climatisation automatique bizona
- Rétroviseur intérieur - Automatique jour / nuit
- 6 haut-parleurs dont tweeter avant
- Sièges en tissu et cuir noir synthétique





Advance Style

S'ajoutent à la version Advance :

- Toit bi-ton
- Sellerie cuir synthétique et tissu (gris clair)
- Chargeur sans fil
- Rails de toit
- Caméra multi-vues 360°
- 10 haut-parleurs et système audio premium





Advance Style Plus

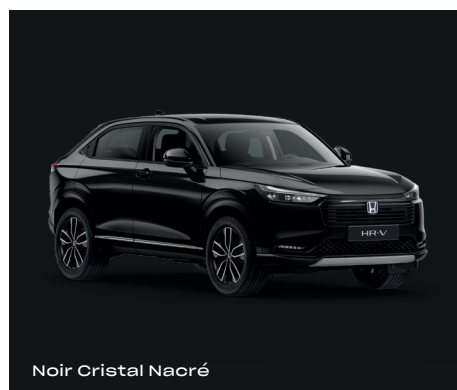
S'ajoute à la version Advance Style :

- Toit panoramique sans rails de toit

Voyez la vie en couleur

Exprimez votre personnalité et choisissez parmi notre gamme de couleurs se mariant parfaitement avec la dynamique et le style de votre HR-V. Parmi elles se trouvent deux nouveaux coloris : le Bleu Okinawa Nacré et le Vert Béryl Nacré.

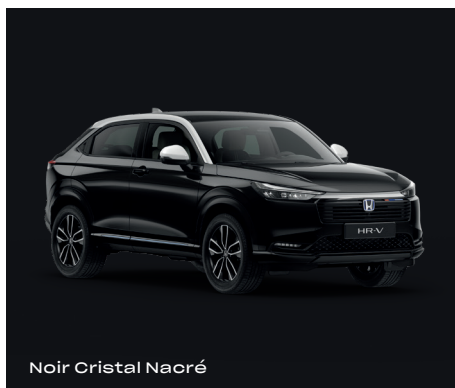
COULEURS DISPONIBLES SUR EXECUTIVE ET ADVANCE



COULEURS DISPONIBLES SUR ADVANCE STYLE & ADVANCE STYLE PLUS



Blanc Perle Premium Nacré



Noir Cristal Nacré



Gris Urbain Nacré



Bleu Okinawa Nacré



Vert Béryl Nacré

*Pour plus d'informations concernant les couleurs proposées sur la finition Advance Plus, veuillez vous référer à la page 26.



Le modèle présenté est un Honda HR-V 1.5 i-MMD Advance Style en Gris Urbain Nacré.
Pour plus d'informations sur les caractéristiques et les équipements, veuillez vous
référer aux pages de spécifications 68-73.

Sellerie intérieure

	Sellerie tissu noir	Sellerie cuir* synthétique et tissu (noir)	Sellerie cuir* synthétique et tissu (gris clair)
Executive	●		
Advance		●	
Advance Plus		●	
Advance Style			●
Advance Style Plus			●



Pack Sport

Le pack Sport donne à votre voiture un style à la fois distingué et sportif, grâce à une combinaison de noir et de couleur carrosserie associés à de fins inserts chromés.

Ce pack comprend : un pare-chocs avant, une calandre avant, une décoration de pare-chocs arrière, des décorations inférieures latérales et une extension de becquet de hayon.





PARE-CHOCS AVANT SPORT

Améliorez le look dynamique de votre voiture grâce au pare-chocs avant Sport comprenant une touche de chrome.



EXTENSION DE BECQUET DE HAYON

Si vous recherchez un look sportif distingué, cette extension de spoiler est exactement ce dont vous avez besoin. Cet accessoire d'origine Honda est spécialement développé pour compléter le becquet de hayon standard.



DÉCORATIONS INFÉRIEURES LATÉRALES

Ces décorations inférieures latérales couleur carrosserie sont en deux parties, elles donneront un style plus musclé à votre HR-V.



CALANDRE

Modifiez totalement le style de votre HR-V en remplaçant la couleur de la calandre d'origine par une calandre noire. Disponible également avec emblème tricolore pour la finition Advance Style.



DÉCORATION DE PARE-CHOCS ARRIÈRE

Réhaussez le look dynamique de votre voiture avec cette décoration arrière disposant d'un accent chromé.

Pack Extérieur

Bronze patiné

Amplifiez le caractère haut de gamme de l'extérieur de votre HR-V avec le Pack Bronze Patiné.

Ce pack comprend : des décorations d'antibrouillard, un jeu de coques de rétroviseurs extérieurs & une décoration de pare-chocs avant et arrière.





DÉCORATION DE PARE-CHOCS ARRIÈRE

Le pare-chocs arrière de série sur la voiture obtient une finition Bronze Patiné maximisant la sensation haut de gamme et le raffinement de votre HR-V.



DÉCORATION DE PARE-CHOCS AVANT

Le pare-chocs avant de série sur la voiture obtient une finition Bronze Patiné maximisant la sensation haut de gamme et le raffinement de votre HR-V.



COQUES DE RÉTROVISEURS

Ajoutez un peu de style avec ces coques de rétroviseurs Bronze Patiné. Les coques s'adaptent parfaitement à votre Honda.



DÉCORATIONS D'ANTIBROUILLARD

Tout est dans les détails, ces décorations de feux antibrouillard Bronze Patiné complètent parfaitement le style de votre HR-V. Egalement disponible en couleur carrosserie.



3



4



5

Transport



1. Coffre de toit - Thule 400L Motion XT M

Ce coffre robuste et imperméable offre un espace de rangement de 410 litres. Il est équipé du système Power-Click pour un montage facile, d'un verrouillage antivol et d'une ouverture Dual-Side. Ses dimensions sont de 175 cm de long, 86.5 cm de large et 46 cm de hauteur.

2. Porte vélo Thule Expert 298

Universel et facile à installer, ce porte vélo a été créé pour vous permettre de charger et décharger très simplement votre vélo. Un verrou est intégré pour prévenir les vols.

3. Fixation du porte-vélo avec faisceau de 13 broches

Ce kit de fixation pour porte-vélo constitue la solution idéale si vous prévoyez un voyage à vélo. Il est conçu pour une manipulation facile, une compatibilité totale et une intégration avec les systèmes électriques et de sécurité de votre Honda.

Capacité de charge maximale : 35 kg

4. Tapis de coffre pliable

Le tapis de coffre pliable protège votre coffre et tout le plancher de chargement en cas de rabattement des sièges arrière. Ce tapis de coffre est également réversible ; un côté est fait de tissu et l'autre côté est en matériau antidérapant hydrofuge. De plus, ce tapis est livré avec un rabat flexible pour éviter les rayures sur votre pare-chocs lors du (dé)chargement de votre voiture.

5. Grille pare-chien

Le garde-chien protège vos animaux de compagnie en séparant la zone des passagers arrière du coffre à bagages. Il s'intègre parfaitement entre le dossier de la banquette arrière et l'intérieur du toit. C'est un must pour ceux qui ont des animaux.

Pack Cargo

Si vous transportez fréquemment des bagages ou du matériel, le Pack Cargo vous aidera à organiser et sécuriser votre rangement.

Ce pack comprend : un bac de coffre avec séparateurs, un éclairage de hayon et des garnitures de seuil de coffre.



BAC DE COFFRE AVEC SÉPARATEURS

Ce bac de coffre anti-dérapant et résistant à l'eau est parfaitement conçu pour s'adapter à l'espace de rangement arrière de votre voiture et protégera le coffre de la saleté et des rayures. Il a des bords surélevés et arbore le logo HR-V. Il est accompagné de séparateurs de coffre qui représentent le complément parfait pour empêcher votre chargement de bouger en le maintenant en place à tout moment.



ECLAIRAGE DE HAYON

L'éclairage du hayon Honda a été développé pour augmenter votre confort et votre sécurité, en éclairant non seulement le coffre mais également la surface derrière votre voiture. La lumière LED installée à l'intérieur du hayon fournit une lumière puissante. Elle s'allume dès l'ouverture du hayon.



GARNITURE DE SEUIL DE COFFRE

Cet accessoire pratique et élégant pour le coffre le protège des rayures et des chocs. Il s'adapte parfaitement au seuil de coffre et présente une jolie finition en acier inoxydable brossé.

Jantes alliage



O1

JANTES ALLIAGE 18" HR1811

Les jantes 18" HR1811 sont disponibles en noir Gunpowder complet avec un vernis transparent brillant.



O2

JANTES ALLIAGE 18" HR1812

Les jantes 18" HR1812 sont diamantées et allient le gris de l'alliage au noir Gunpowder avec un vernis transparent brillant.



O3

JANTES ALLIAGE 18" HR1814

Les jantes 18" HR1814 sont disponibles en noir Gunpowder complet avec un vernis transparent mat.

	Executive	Advance	Advance Plus	Advance Style	Advance Style Plus
Moteur					
Motorisation	e:HEV 1.5i	e:HEV 1.5i	e:HEV 1.5i	e:HEV 1.5i	e:HEV 1.5i
Type	Intelligent Multi-Mode Drive	Intelligent Multi-Mode Drive	Intelligent Multi-Mode Drive	Intelligent Multi-Mode Drive	Intelligent Multi-Mode Drive
Cylindrée (cm ³)	1498	1498	1498	1498	1498
Alésage x course(mm)	73 x 89.5	73 x 89.5	73 x 89.5	73 x 89.5	73 x 89.5
Ratio de compression	13.5±0.2	13.5±0.2	13.5±0.2	13.5±0.2	13.5±0.2
Norme d'émissions	Euro-6E	Euro-6E	Euro-6E	Euro-6E	Euro-6E
Carburant recommandé	Sans plomb 95	Sans plomb 95	Sans plomb 95	Sans plomb 95	Sans plomb 95
Performances					
Puissance maximum thermique (kW à tr/min)	79 à 6400	79 à 6400	79 à 6400	79 à 6400	79 à 6400
Puissance maximum thermique (ch à tr/min)	107 à 6400	107 à 6400	107 à 6400	107 à 6400	107 à 6400
Couple maximum thermique (Nm à tr/min)	131 à 5000	131 à 5000	131 à 5000	131 à 5000	131 à 5000
Puissance électrique maximum (kW[ch])	96 (131)	96 (131)	96 (131)	96 (131)	96 (131)
Couple maximum électrique (Nm)	253	253	253	253	253
0 à 100km/h (sec.)	10.6	10.7	10.7	10.7	10.8
Vitesse maximum (Km/h)	170	170	170	170	170
Niveau sonore de passage (dB)	66	66	66	66	66
Consommation et émissions WLTP⁽¹⁾					
Emissions - Vitesse faible (CO ₂ g/km)	104	104	104	104	104
Emissions - Vitesse moyenne (CO ₂ g/km)	94	94	94	94	94
Emissions - Vitesse élevée (CO ₂ g/km)	103	103	103	103	103
Emissions - Vitesse très élevée (CO ₂ g/km)	162	162	162	162	162
Emissions - Mixte (CO ₂ g/km)	122	122	122	122	122
Consommation - Mixte (l/100km)	5.4	5.4	5.4	5.4	5.4
Dimensions					
Longueur (mm)	4355	4355	4355	4355	4355
Largeur (mm)	1790	1790	1790	1790	1790
Largeur avec rétroviseurs rabattus (mm)	1866	1866	1866	1866	1866
Largeur avec rétroviseurs (mm)	2028	2028	2028	2028	2028
Hauteur (mm)	1582	1582	1582	1582	1582
Empattement (mm)	2610	2610	2610	2610	2610
Voie avant (mm)	1535	1535	1535	1535	1535
Voie arrière (mm)	1540	1540	1540	1540	1540
Garde au sol - avec conducteur (mm)	188	188	188	188	188
Garde au sol - en charge maximum (mm)	150.2	150.7	150.7	150.6	150.6
Diamètre de braquage - entre murs (m)	11.3	11.3	11.3	11.3	11.3
Rayon de braquage (m)	5.5	5.5	5.5	5.5	5.5
Nombre de tours de volant de butée	2.4	2.4	2.4	2.4	2.4

(1) Les chiffres de consommation de carburant, issus des résultats de tests en laboratoire réglementés par l'UE, sont fournis à des fins de comparaison et peuvent ne pas refléter l'expérience de conduite réelle.

Le Honda HR-V a été soumis au nouveau cycle d'essai de CO₂ et de consommation de carburant WLTP, conformément au règlement de la Commission (UE) 2017/1151.

	Executive	Advance	Advance Plus	Advance Style	Advance Style Plus
Capacités					
Réservoir de carburant (litres)	40	40	40	40	40
Nombre maximum de passagers (personnes)	5	5	5	5	5
Volume de coffre - Sièges arrière en place (litres VDA)	319	319	319	304	304
Volume de coffre - Sièges arrière rabattus, au toit (litres VDA)	1289	1289	1289	1274	1274
Volume de coffre - Sièges rabattus, à la vitre (litres VDA)	971	971	971	956	956
Poids					
Poids - à vide en ordre de marche (kg)	1380 - 1401	1380 - 1415	1380 - 1415	1380 - 1415	1380 - 1415
Poids - Maximum autorisé (kg)	1870	1870	1870	1870	1870
Charge utile (kg)	455 - 490	455 - 490	455 - 490	455 - 490	455 - 490
Poids - Maximum autorisé par essieu avant/arrière (kg)	1030 / 890	1030 / 890	1030 / 890	1030 / 890	1030 / 890
Charge maximum sur le toit (kg)	45	45	45	50	0
Transmission	Automatique	Automatique	Automatique	Automatique	Automatique
Fonctionnalités et Technologies					
Système d'optimisation du comportement routier AHA (Agile Handling Assist)	◆	◆	◆	◆	◆
3 modes de conduite (ECON / NORMAL / SPORT)	◆	◆	◆	◆	◆
Frein de stationnement électrique automatique	◆	◆	◆	◆	◆
Direction à assistance électrique	◆	◆	◆	◆	◆
Assistance au démarrage en côte	◆	◆	◆	◆	◆
Système de retenue en descente	◆	◆	◆	◆	◆
Coupure automatique du moteur à l'arrêt Auto Stop	◆	◆	◆	◆	◆
Affichage multi-informations 7"	◆	◆	◆	◆	◆
Palettes au volant	◆	◆	◆	◆	◆
Commande de freinage / décélération régénérative (palettes)	◆	◆	◆	◆	◆

	Executive	Advance	Advance Plus	Advance Style	Advance Style Plus
Sécurité					
Système d'antiblocage des freins ABS	◆	◆	◆	◆	◆
Airbags - Conducteur et passager avant SRS	◆	◆	◆	◆	◆
Airbags - Passager SRS avant déconnectable	◆	◆	◆	◆	◆
Airbags - Avant côté conducteur	◆	◆	◆	◆	◆
Airbags - Avant côté passager	◆	◆	◆	◆	◆
Airbags - Latéraux avant	◆	◆	◆	◆	◆
Airbags - Rideaux avant et arrière	◆	◆	◆	◆	◆
Système de surveillance de l'angle mort avec alerte de véhicule en approche	—	◆	◆	◆	◆
Système de prévention des collisions par freinage	◆	◆	◆	◆	◆
Système de prévention des collisions par régulations de l'accélérateur (vers l'avant et l'arrière)	◆	◆	◆	◆	◆
Indicateur de perte de pression des pneus	◆	◆	◆	◆	◆
Système d'appel d'urgence (eCall)*	◆	◆	◆	◆	◆
Signal de freinage d'urgence automatique	◆	◆	◆	◆	◆
Système d'alerte anticollision frontale	◆	◆	◆	◆	◆
Ceintures de sécurité avant et arrière avec enrouleur à verrouillage d'urgence (ELR)	◆	◆	◆	◆	◆
Limiteur de vitesse ajustable	◆	◆	◆	◆	◆
Limiteur de vitesse intelligent	◆	◆	◆	◆	◆
Ancrages ISOFIX / I-SIZE	◆	◆	◆	◆	◆
Alerte de franchissement de ligne	◆	◆	◆	◆	◆
Système assistance de maintien dans la voie de circulation	◆	◆	◆	◆	◆
Freinage automatique à basse vitesse	◆	◆	◆	◆	◆
Suivi automatique à basse vitesse	◆	◆	◆	◆	◆
Système de prévention et d'atténuation des sorties de route	◆	◆	◆	◆	◆
Assistance à la conduite dans les embouteillages	◆	◆	◆	◆	◆
Système de reconnaissance des panneaux de signalisation	◆	◆	◆	◆	◆
Assistance à la stabilité du véhicule (VSA)	◆	◆	◆	◆	◆
Appuis-tête avant anti coup-du-lapin	◆	◆	◆	◆	◆
Surveillance de la vigilance du conducteur	◆	◆	◆	◆	◆
Sûreté					
Système d'immobilisation électronique	◆	◆	◆	◆	◆
Verrouillage centralisé (2 clés)	◆	◆	◆	◆	◆
Système d'alarme	◆	◆	◆	◆	◆
Système de déverrouillage et de démarrage sans clé	◆	◆	◆	◆	◆
Plage arrière (fixée au hayon)	◆	◆	◆	◆	◆

* La fonctionnalité eCall est soumise à la disponibilité du réseau 2G/3G.

	Executive	Advance	Advance Plus	Advance Style	Advance Style Plus
Intérieur					
Inserts intérieurs portes avant	Noir	Argent	Argent	Bleu	Bleu
Poignées de porte intérieures argent	◆	◆	◆	◆	◆
Pommeau de levier de vitesse - cuir	◆	◆	◆	◆	◆
Volant - cuir	◆	◆	◆	◆	◆
Sellerie	Tissu noir	Cuir synthétique et tissu noir	Cuir synthétique et tissu noir	Cuir synthétique et tissu gris clair	Cuir synthétique et tissu gris clair
Garniture sur la console avant	Noir	Noir brillant	Noir brillant	Noir brillant	Noir brillant
Garniture noire sur la console avant, les portes et le tableau de bord	◆	–	–	–	–
Garniture noir brillant sur la console avant, inserts argent dans les montants de porte et le tableau de bord	–	◆	◆	–	–
Garniture noir brillant sur la console avant, inserts bleu dans les montants de porte et le tableau de bord, surpiquûres bleues sur les sièges	–	–	–	◆	◆
Revêtement de plafond couleur claire	◆	◆	◆	◆	–
Revêtement de plafond couleur sombre	–	–	–	–	◆
Ambiance intérieure					
Eclairage d'ambiance (plafond)	◆	◆	◆	◆	◆
Eclairage de courtoisie	◆	◆	◆	◆	◆
Liseuse avant	◆	◆	◆	◆	◆
Eclairage du compteur	◆	◆	◆	◆	◆
Liseuse arrière	◆	◆	◆	◆	◆
Eclairage de miroirs de courtoisie (pare-soleil)	◆	◆	◆	◆	◆
Eclairage de coffre	◆	◆	◆	◆	◆
Audio et Communications					
Système de téléphonie mains-libres Bluetooth™ (HFT)	◆	◆	◆	◆	◆
Radio numérique DAB	◆	◆	◆	◆	◆
Compatible avec My Honda+	◆	◆	◆	◆	◆
Honda CONNECT avec Navigation (écran tactile 9", radio AM/FM/DAB, Apple CarPlay® et Android Auto, info trafic en direct)	◆	◆	◆	◆	◆
Haut-parleurs	4	6	6	10	10
Haut-parleurs - Tweeters avant	–	◆	◆	◆	◆
Système Audio Premium	–	–	–	◆	◆
Haut-parleurs - caisson de basses	–	–	–	◆	◆
Commandes audio au volant	◆	◆	◆	◆	◆
Prises USB - 2 avant, type A et type C pour recharge	◆	◆	◆	◆	◆
Prises USB - 2 arrière, type C pour recharge	–	◆	◆	◆	◆
Apple CarPlay® sans fil	◆	◆	◆	◆	◆
Chargeur sans fil	–	–	–	◆	◆

*Les caractéristiques, les services et les fonctionnalités d'Apple CarPlay® peuvent ne pas être disponibles dans toutes les zones géographiques et peuvent changer.

Pour utiliser Android Auto™, vous devez télécharger l'application Android Auto™ sur Google Play™ depuis votre smartphone.

La disponibilité d'Android Auto™ peut changer et peut varier en fonction de la zone géographique.

Apple CarPlay® est une marque d'Apple Inc., enregistrée aux U.S et dans d'autres pays.

	Executive	Advance	Advance Plus	Advance Style	Advance Style Plus
Confort et Ergonomie					
Climatisation automatique	♦	–	–	–	–
Climatisation automatique bizona	–	♦	♦	♦	♦
Ventilation arrière	♦	♦	♦	♦	♦
Rétroviseur intérieur - automatique jour / nuit	–	♦	♦	♦	♦
Essuie-glaces automatiques	♦	♦	♦	♦	♦
Régulateur adaptatif	♦	♦	♦	♦	♦
Rétroviseurs extérieurs - réglables et rabattables électriquement	♦	♦	♦	♦	♦
Rétroviseurs extérieurs - indexés à la marche arrière	–	♦	♦	♦	♦
Vitres électriques (avant et arrière)	♦	♦	♦	♦	♦
Sièges avant chauffants	♦	♦	♦	♦	♦
Volant chauffant	–	♦	♦	♦	♦
Rétroviseurs rabattables et fermeture/ouverture des vitres depuis la clé	–	♦	♦	♦	♦
Sièges magiques	♦	♦	♦	♦	♦
Radars de stationnement (4 capteurs avant et 4 capteurs arrière)	♦	♦	♦	♦	♦
Coffre électrique avec fermeture à l'éloignement	–	♦	♦	♦	♦
Banquette arrière fractionnable 60/40	♦	♦	♦	♦	♦
Accoudoir central arrière	♦	♦	♦	♦	♦
Caméra multi-vues 360°	–	–	–	♦	♦
Caméra de recul	♦	♦	♦	♦	♦
Miroirs de courtoisie dans les pare-soleils	♦	♦	♦	♦	♦
Volant réglable en hauteur et en profondeur	♦	♦	♦	♦	♦

	Executive	Advance	Advance Plus	Advance Style	Advance Style Plus
Extérieur					
Toit panoramique	–	–	–	–	♦
Toit Bi-ton	–	–	–	♦	♦
Type d'antenne "aileron de requin"	♦	♦	♦	♦	♦
Poignées de porte extérieures ton carrosserie	♦	♦	♦	♦	♦
Couleur de rétroviseurs	Couleur carrosserie	Couleur carrosserie	Couleur carrosserie	Bi-ton	Bi-ton
Rails de toit	–	–	–	♦	–
Pare-chocs - non peint (noir)	♦	–	–	–	–
Pare-chocs - peints	–	Noir	Couleur carrosserie	Noir	Noir
Garniture d'antibrouillard noire	♦	♦	♦	♦	♦
Bas de caisse non peints (noir)	♦	–	–	–	–
Bas de caisse peints en noir avec insert argent	–	♦	–	–	–
Bas de caisse couleur carrosserie avec insert argent	–	–	♦	–	–
Bas de caisse peints en noir avec insert bleu et ornement tricolore sur la calandre	–	–	–	♦	♦
Décorations de pare-chocs avant et arrière argent	♦	–	–	–	–
Décorations de pare-chocs avant et arrière argent	–	♦	♦	–	–
Décorations de pare-chocs avant et arrière noires	–	–	–	♦	♦
Passages de roues noirs	♦	♦	–	♦	♦
Passages de roues couleur carrosserie	–	–	♦	–	–
Calandre couleur carrosserie	♦	♦	–	♦	♦
Calandre noir brillant	–	–	♦	–	–
Spoiler	♦	♦	♦	♦	♦
Vitres teintées	♦	♦	♦	♦	♦
Phares et feux					
Feux de virages adaptatifs LED	–	♦	♦	♦	♦
Phares automatiques	♦	♦	♦	♦	♦
Faisceau de conduite adaptatif	–	♦	♦	♦	♦
Ajustement automatique des feux	–	♦	♦	♦	♦
Feux de jour LED	♦	♦	♦	♦	♦
Système de temporisation de l'allumage / extinction des feux	♦	♦	♦	♦	♦
Phares LED	♦	♦	♦	♦	♦
Ajustement automatique du faisceau lumineux (High Beam Support System HSS)	♦	–	–	–	–
Clignotants avant LED séquentiels	♦	♦	♦	♦	♦
Antibrouillards avant	–	LED	LED	LED	LED
Jantes et pneumatiques					
Kit de réparation des crevaisons	♦	♦	♦	♦	♦
Design jantes alliage 18"	Black Cut	Black Cut	Gunpowder Black Cut	Black Cut	Black Cut
Dimensions des pneumatiques	225 / 50 R18	225 / 50 R18	225 / 50 R18	225 / 50 R18	225 / 50 R18

*Les caractéristiques, les services et les fonctionnalités d'Apple CarPlay® peuvent ne pas être disponibles dans toutes les zones géographiques et peuvent changer.

Pour utiliser Android Auto™, vous devez télécharger l'application Android Auto™ sur Google Play™ depuis votre smartphone.

La disponibilité d'Android Auto™ peut changer et peut varier en fonction de la zone géographique.

Apple CarPlay® est une marque d'Apple Inc., enregistrée aux U.S et dans d'autres pays.





Les modèles présentés sont un Honda HR-V 1.5 i-MMD Advance Style Plus en Blanc Perle Premium Nacré et un Honda HR-V 1.5 i-MMD Advance Style en Gris Urbain Nacré. Pour plus d'informations sur les caractéristiques et les équipements, veuillez vous référer aux pages de spécifications 68-73.

HONDA



garantie **3** ans
ou 100 000 km



+24 mois
HONDA
24^h/24

Honda Motor Europe Ltd - Succursale France

Parc d'Activités de Pariest, allée du 1^{er} Mai,

B.P. 46, Croissy-Beaubourg,

77312 Marne-la-Vallée cedex 2.

Tél. 01 60 37 30 00 - Fax 01 60 37 30 99

www.honda.fr



Honda adère à
ECOFOLIO
pour le recyclage des
papiers.

*Sous réserve du suivi régulier de l'entretien Honda selon les préconisations constructeur et les indications de l'ordinateur de bord. Offre soumise à d'autres conditions disponibles sur auto.honda.fr. Garanties des batteries : hybrides 5 ans, standards 3 ans.
Honda Motor Europe Ltd - Succursale France se réserve le droit de changer ou de modifier l'équipement ou les spécifications à tout moment et sans préavis. Les détails, les couleurs, les descriptions et les illustrations sont fournis à titre informatif. Les spécifications et l'équipement pouvant varier pour certains pays, vous êtes priés de consulter votre concessionnaire Honda. Honda s'engage à réduire au maximum l'impact de ses produits sur l'environnement, conformément au Décret relatif à la destruction des véhicules hors d'usage. Pour plus d'informations, connectez-vous sur le site www.hondaeco.eu. **Donnez vie à vos rêves.

Au quotidien, prenez les transports en commun #SeDéplacerMoinsPolluer