

AUTOMOBILES
HOTCHKISS

SALON 1937



CE TARIF ANNULE
LES PRÉCÉDENTS

SOCIÉTÉ ANONYME DES
ANCIENS ÉTABLISSEMENTS
HOTCHKISS & C^{IE}



HOTCHKISS, ce nom réputé dans le monde entier, évoque à lui seul l'idée de perfection. Dès 1870, Benjamin Berkeley HOTCHKISS, fonda en France les Établissements HOTCHKISS pour la fabrication de matériel de précision. En 1903, forte de son expérience sur la sélection et l'usinage des métaux, la Société HOTCHKISS créa une branche automobile qui n'a cessé de se développer depuis et de s'imposer sur les marchés mondiaux. L'organisation excellente des Usines de châssis, comme des Usines de carrosserie, l'effort matériel et intellectuel de chacun porté à son maximum font que les productions HOTCHKISS synthétisent la QUALITÉ TOTALE, indispensable à la SÉCURITÉ.

LA CONTINUITÉ DANS L'EFFORT MÈNE VERS LA PERFECTION

PERFORMANCES

SEUL, Hotchkiss a gagné trois années consécutives le Rallye International de Monte-Carlo, cette épreuve touristique de haute envergure : en 1932, 1933, 1934. Hotchkiss est, en outre, détenteur de nombreux records du Monde et Internationaux, et a gagné plusieurs fois PARIS-NICE, la COUPE DES ALPES, etc...

Cette année Hotchkiss a gagné le CIRCUIT DU MAROC qui est "l'épreuve la plus difficile du Monde". Sur des pistes où les voitures de l'Armée elles-mêmes sont contraintes d'abaisser leur allure à 20 au maximum, Hotchkiss a parcouru les 5.000 kilomètres du circuit en sept étapes à des moyennes de 80 et 90.

Vers la même date, une Hotchkiss traversa le Sahara sur des pistes souvent inexplorées et réussit l'admirable raid PARIS-CONAKRY via GAO dans un temps record. Pour gagner de pareilles épreuves, il faut des voitures Impeccables de

QUALITÉ TOTALE

LE PROGRAMME HOTCHKISS : SATISFAIRE LA CLIENTÈLE

LES MODÈLES HOTCHKISS

SALON 1937

●

Énumérer chacun des organes avec leurs qualités propres est inutile. Les voitures HOTCHKISS, Salon 1937, sont IMPECCABLES, leur perfection est intégrale, elle est d'ûe à la QUALITÉ TOTALE.

Quelques caractéristiques : Même emplacement de carrosserie pour tous les châssis, car il faut autant de place pour voyager confortablement, que la cylindrée soit petite ou grande. Moteurs à rendement maximum, silencieux et à très faible consommation ; leur étude a été poussée à l'extrême limite du progrès de la mécanique ; ils sont montés élastiquement, d'où absence totale de vibrations. Les meilleurs dispositifs : thermostats, embrayage avec disque à moyeu flexible, etc..., assurent une marche extrêmement souple et contribuent à porter au maximum l'agrément de conduite. Boîtes de vitesses silencieuses à synchronesh, avec 4 vitesses et marche AR. La boîte à 4 vitesses dont le passage est extrêmement léger, aug-

LA PURETÉ DU DESSIN, LA SIMPLICITÉ DES LIGNES, L'HARMONIE GÉNÉRALE

mente le rendement tant au point de vue de la performance qu'à celui de la consommation proprement dite.

Freins Hotchkiss auto-serreurs équilibrés, à centrage automatique, assurant un freinage progressif et instantané d'où une Sécurité Totale.

Cadres des châssis caissonnés électriquement, rigoureusement rigides. La liaison du châssis et de la carrosserie constitue un ensemble parfaitement indéformable, donc absolument silencieux et en outre complètement isolé au point de vue thermique. Surbaissement des châssis, assurant la stabilité caractéristique des voitures Hotchkiss, sans diminuer la garde au sol ni la hauteur intérieure des carrosseries. Les réservoirs d'essence permettent un rayon d'action de l'ordre de 5 à 600 kilomètres.

La ligne des carrosseries Hotchkiss est très heureuse. Elle résulte d'un ensemble de volumes harmonieusement déterminés.

Les malles sont particulièrement spacieuses, elles contiennent la roue de rechange et l'outillage. Toutes les matières : acier, bois, draps, laques, tous les accessoires sont rigoureusement sélectionnés. Ainsi les nouveaux modèles Hotchkiss continuent à rendre proverbiale cette égalité :

HOTCHKISS = QUALITÉ TOTALE

DE L'ENSEMBLE, CONSTITUENT UNE CERTITUDE DE PERFECTION

LES CHASSIS

- 864** Moteur 4 cylindres 86x99,5; Emplacement de carrosserie : 2 m. 320 ;
Empattement : 2 m. 925 ; Voie AV : 1 m. 42, AR : 1 m. 43 ; Longueur
hors-tout : 4 m. 760 ; Pneus : 5,75x16.
2 lit. 300
- 680** Moteur 6 cylindres 80x100; Emplacement de carrosserie : 2 m. 320 ;
Empattement : 3 m. 090 ; Voie AV : 1 m. 42, AR : 1 m. 43 ; Longueur
hors-tout : 4 m. 910 ; Pneus : 6,00x16.
3 litres
- 680^L** Moteur 6 cylindres 80x100; Emplacement de carrosserie : 2 m. 592 ;
Empattement : 3 m. 300 ; Voie AV : 1 m. 43, AR : 1 m. 45 ; Longueur
hors-tout : 5 m. 110 ; Pneus : 6,50x17.
3 litres
- 686** Moteur 6 cylindres 86x100; Emplacement de carrosserie : 2 m. 320 ;
Empattement : 3 m. 090 ; Voie AV : 1 m. 42, AR : 1 m. 43 ; Longueur
hors-tout : 4 m. 910 ; Pneus : 6,00x16.
3 lit. 500
- 686^L** Moteur 6 cylindres 86x100; Emplacement de carrosserie : 2 m. 592 ;
Empattement : 3 m. 300 ; Voie AV : 1 m. 43, AR : 1 m. 45 ; Longueur
hors-tout : 5 m. 110 ; Pneus : 6,50x17.
3 lit. 500
- P.N.** Type Paris-Nice, moteur sport à carburateur jumelé, 6 cylindres 86x100.
3 litres S Mêmes caractéristiques et mêmes cotes que le châssis 686.
- P.N.^L** PN long, moteur sport à carburateur jumelé, 6 cylindres 86x100.
3 litres S Mêmes caractéristiques et mêmes cotes que le châssis 686 L.

IL EST EN TOUTES CHOSES UN JUSTE MILIEU AU DELA ET

G.S.1 Châssis Grand-Sport avec moteur 6 cylindres 80x100; Emplacement de carrosserie : 1 m. 916; Empattement : 2 m. 800; Voie AV: 1 m. 42, AR: 1 m. 43; Longueur hors-tout : 4 m. 530; Pneus : 6,00x16.
3 litres

G.S.2 Châssis Grand-Sport avec moteur 6 cylindres 86x100; Emplacement de carrosserie : 1 m. 916; Empattement : 2 m. 800; Voie AV: 1 m. 42, AR: 1 m. 43; Longueur hors-tout : 4 m. 530; Pneus : 6,00x16.
3 litres 5

G.S.3 Châssis Grand-Sport avec moteur à carburateur jumelé, 6 cyl. 86x100. Emplacement de carrosserie : 1 m. 916; Empattement : 2 m. 800; Voie AV: 1 m. 42, AR: 1 m. 43; Longueur hors-tout : 4 m. 530; Pneus : 6,00x16.
3 litres 5

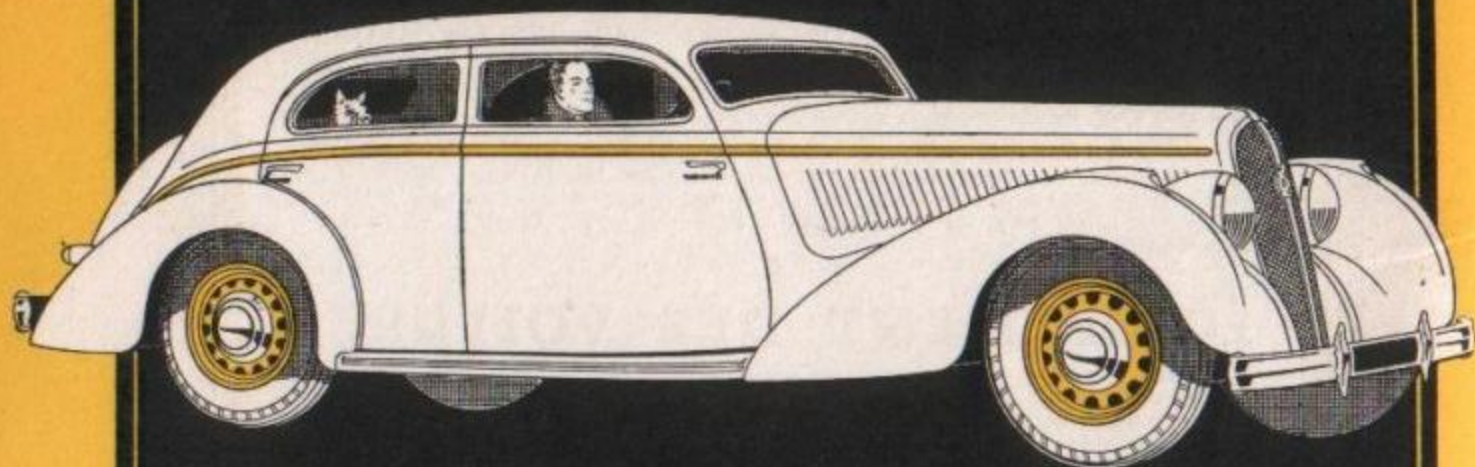
Les dimensions des pneumatiques s'entendent pour les Marques DUNLOP ou GOODRICH. Pour équipement MICHELIN les pneus 6,00x16 sont du type "STOP", supplément : 300 Frs; les pneus 6,50x17 sont du type "GRAND TOURISME", Supplément : 400 Frs.

ÉQUIPEMENT DES VOITURES

Les Châssis comportent les accessoires suivants : 5 roues détachables avec pneumatiques aux dimensions indiquées ci-dessus. Démarrage et éclairage électriques par appareils séparés, 4 amortisseurs hydrauliques à thermostat, tableau complet, avertisseur, outillage.

Les Carrosseries comportent : Glace rétroviseur, essuie-glace électrique double, rideau de lunette et de custodes, plafonnier, pare-chocs AV et AR, signal "Stop", feux de position, glace de sécurité partout. Peintures d'un seul ton de la collection Hotchkiss, ailes même couleur ou ailes noires, roues noires pour les voitures foncées, ressorties pour les voitures claires. Draps de la collection Hotchkiss.

EN DEÇA DUQUEL NE PEUT SE TROUVER LA RAISON



CABOURG

Cond. Int. 5 places spacieuses,
4 portes, 4 glac., grande malle.

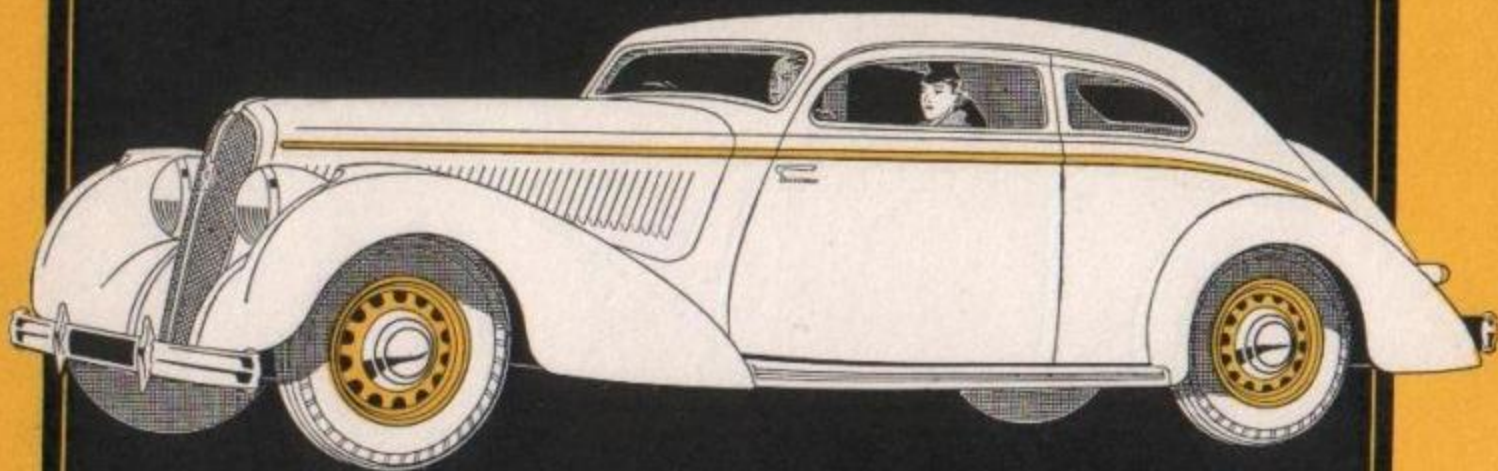
864
39.900

686
54.900

680
53.900

P.N.
56.900

AUCUNE PUBLICITÉ, QUELLE QUE SOIT SA PERFECTION, NE DONNE



COTE D'AZUR

Cabriolet entier, 1816, 5 places,
2 portes, 4 glac. grande maille.

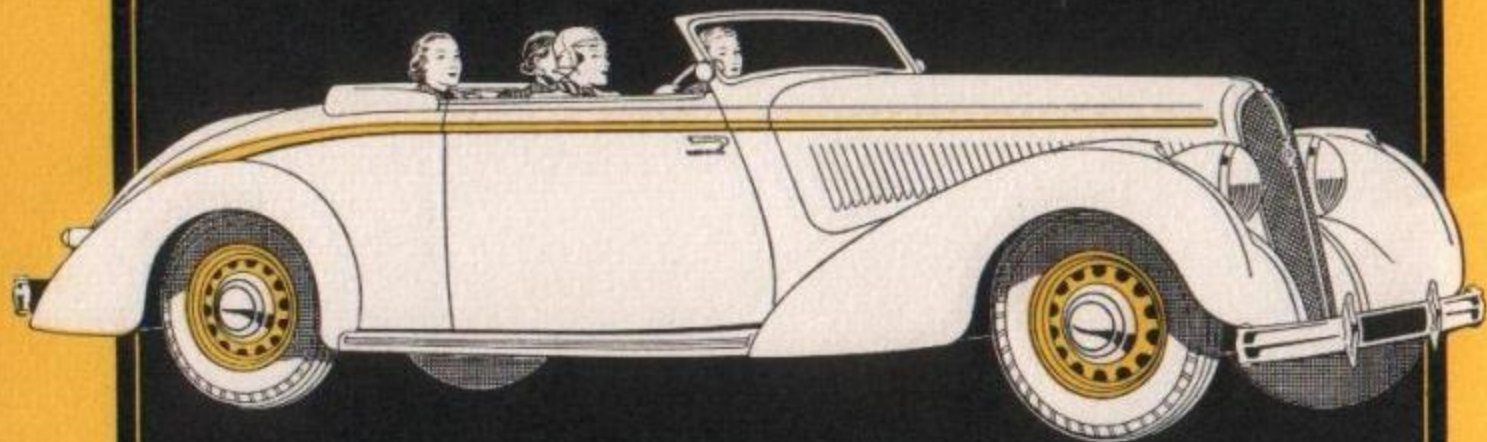
864
39.900

686
54.900

680
53.900

P.N.
56.900

DE QUALITÉS A UNE VOITURE, L'USINE SEULE CRÉE LA QUALITÉ TOTALE



BIARRITZ

Cabriolet 4 places sous capotage toile, 2 portes, 2 glaces.

Ce cabriolet se fait sur demande avec 3 places confortables à l'AV.

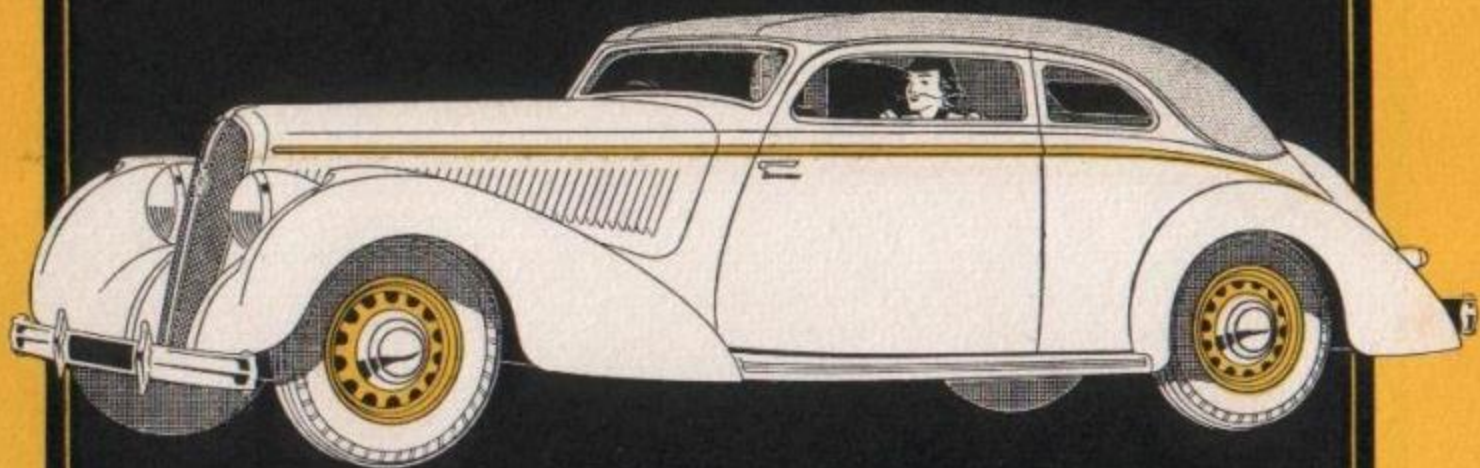
864
42.900

686
57.900

680
56.900

P.N.
59.900

LA CONTINUITÉ DANS L'EFFORT MÈNE VERS LA PERFECTION



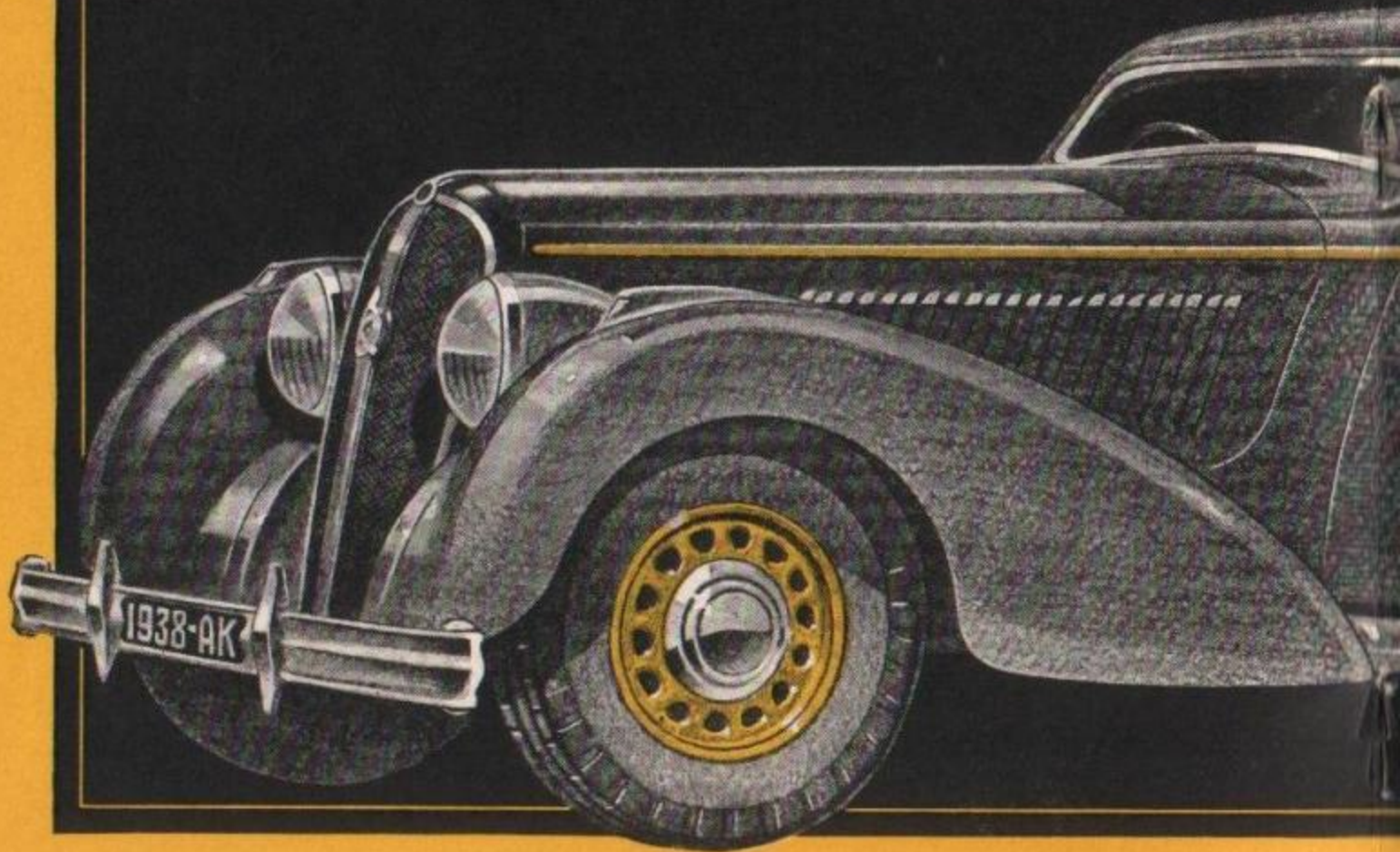
MONTE CARLO

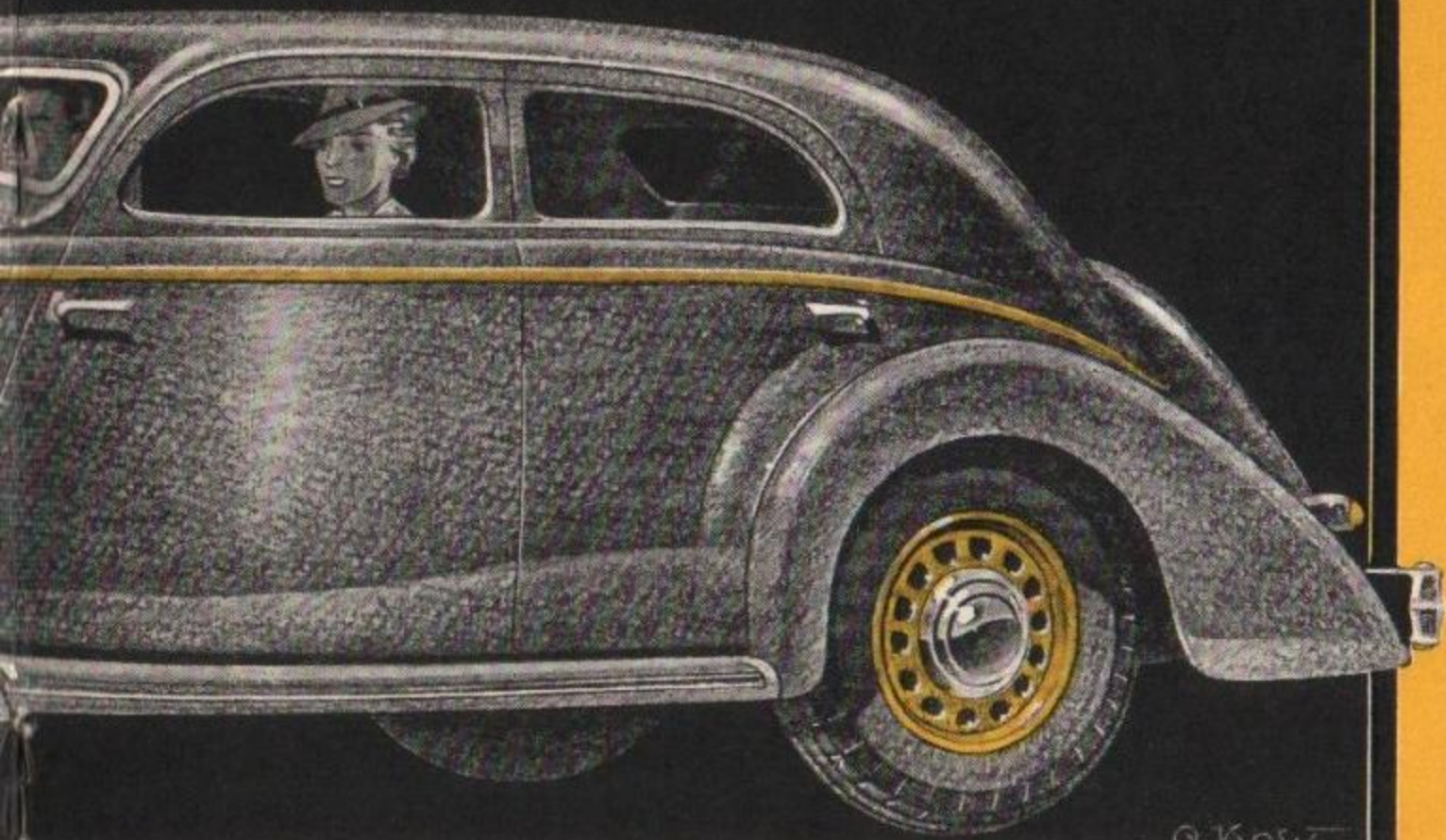
Cabriolet décapotable, 5 places
2 portes, 4 glac., capotage toile.
Ce cabriolet se fait sur demande avec
3 places confortables à l'AV.

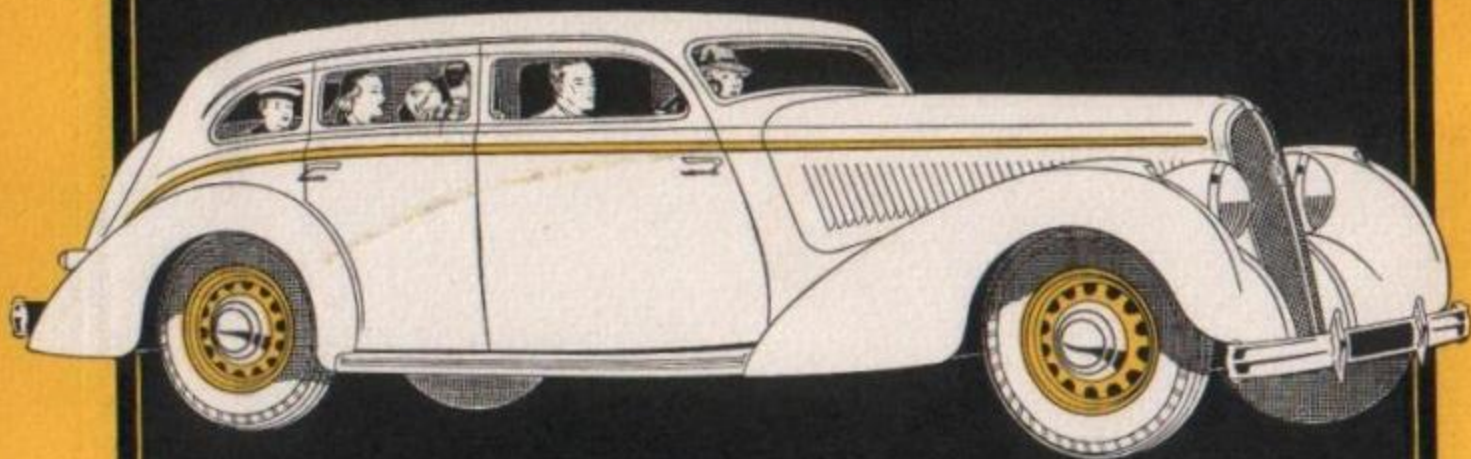
864
43.900
686
58.900

680
57.900
P.N.
60.900

HOTCHKISS REPRÉSENTE LA CONSTRUCTION FRANÇAISE MODERNE







VICHY

Cond. Int. 7 pl., 2 strap. dos aux
portes, 6 glaces, 4 portes, malle.

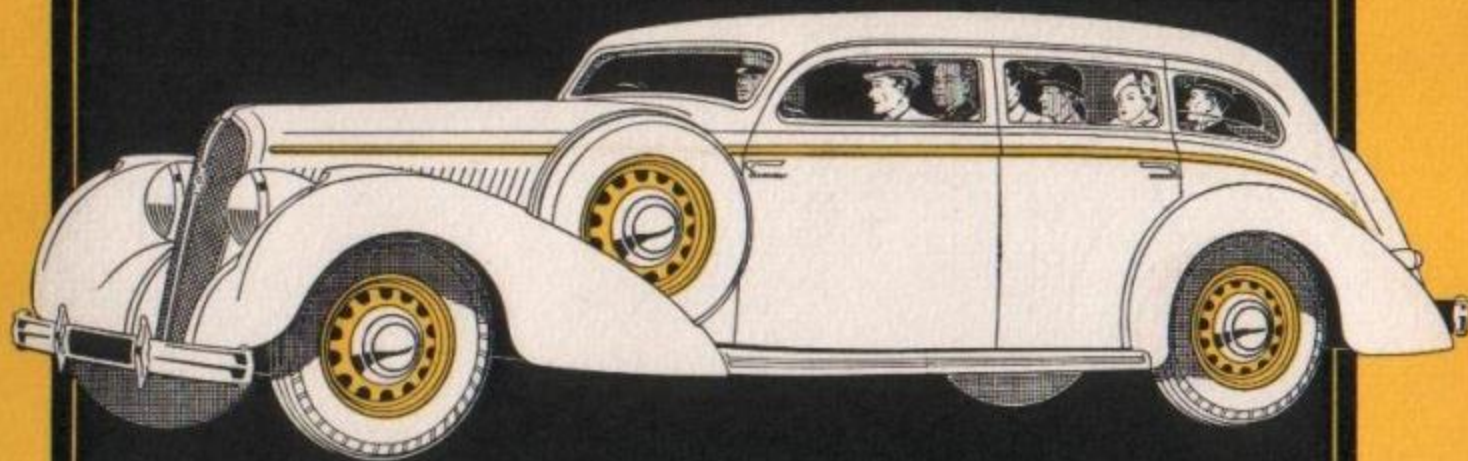
864
41.900

686
56.900

680
55.900

P.N.
58.900

LA SÉCURITÉ N'EST QU'UN VAIN MOT SANS LA SOLIDITÉ



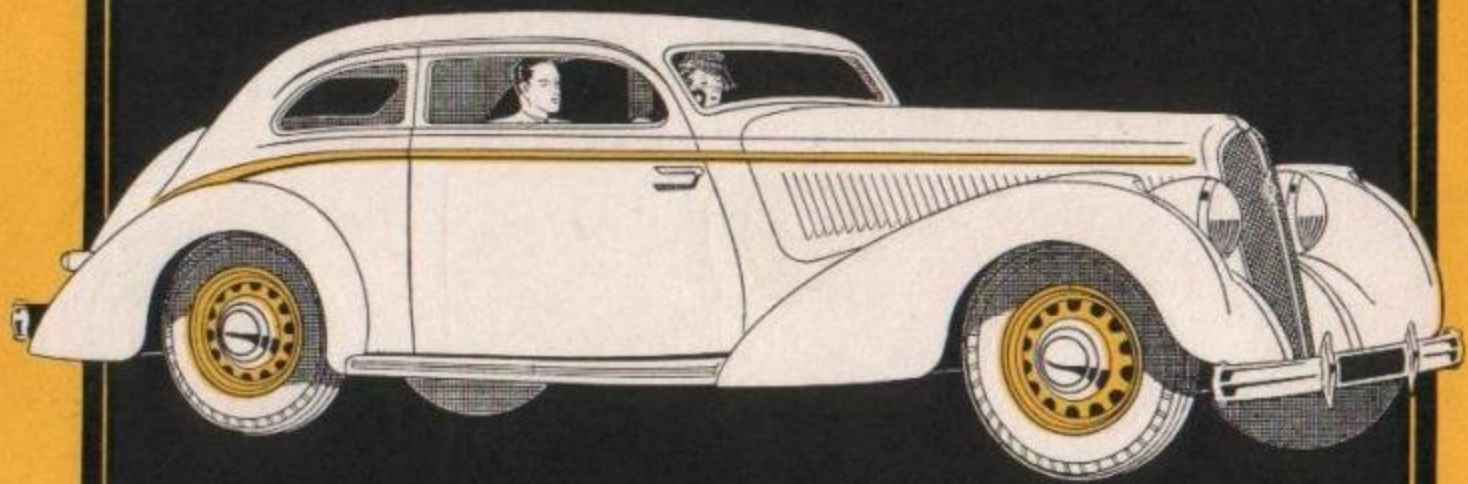
CHANTILLY

Châs. long, 7 pl. face à la route,
4 portes, 6 gl. descend., malle.

680-L | 686-L
61.500 | **62.500**

P.N.L.
64.500

VOTRE INTÉRÊT VOUS COMMANDE DE CHOISIR UNE HOTCHKISS



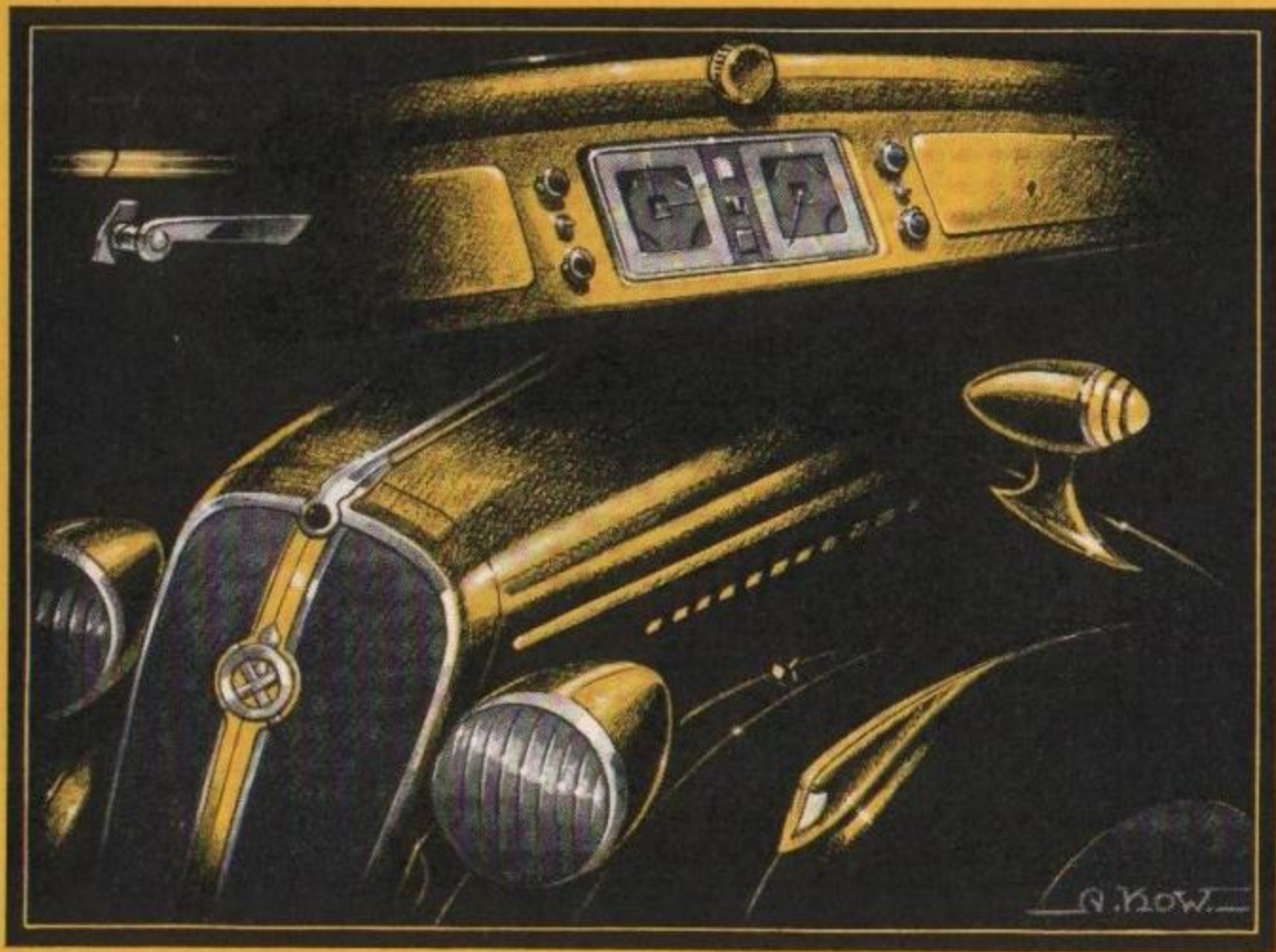
MODANE

Cabriolet sur châssis G.S. 4 pl.,
2 portes, 4 glaces, malle.

G.S.1 | G.S.2
63.900 | **64.900**

G.S.3
66.900

TOUTES LES CARROSSERIES HOTCHKISS SONT ÉGALEMENT SPACIEUSES



PRIX DES CHASSIS NUS

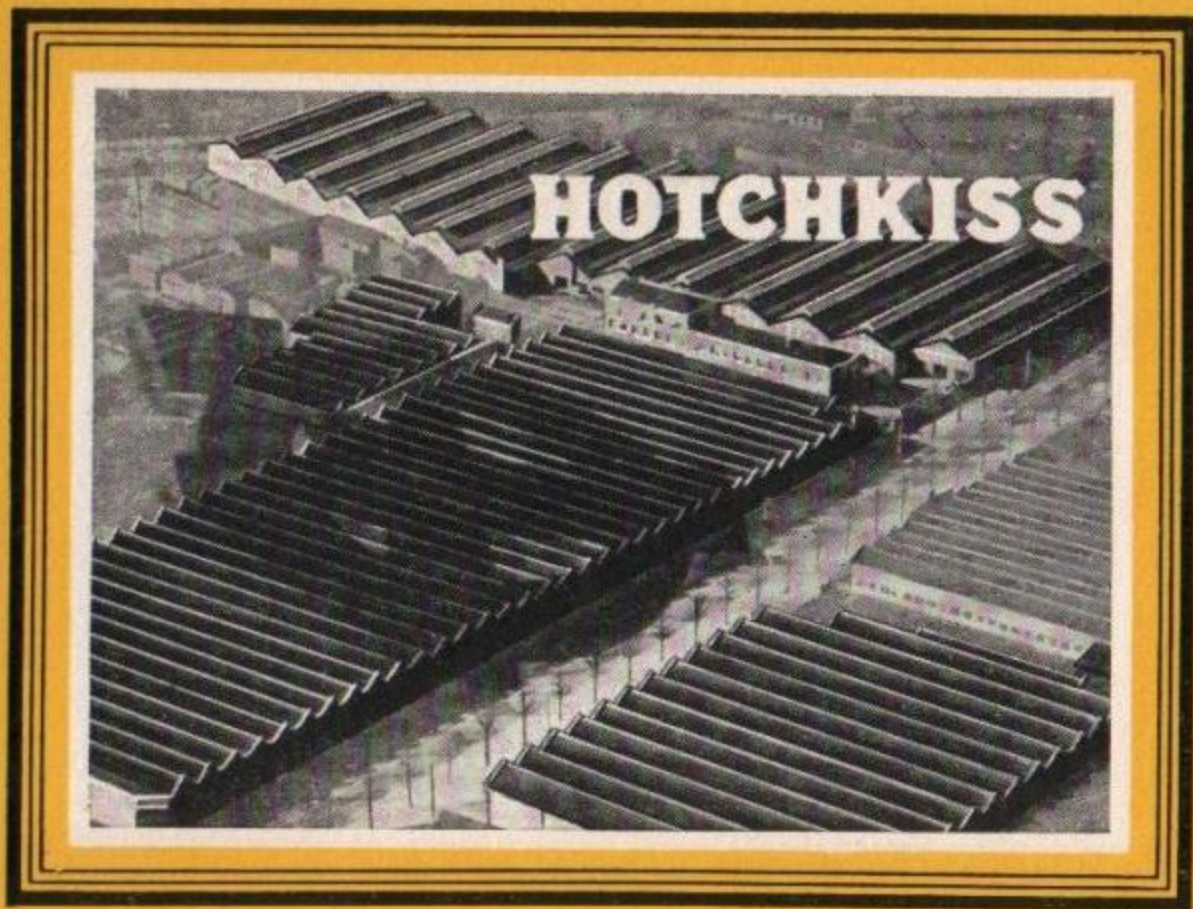
Tous les châssis nus sont livrés avec l'équipement prévu à la page 6

864 4 cylindres (2 lit. 300) 86x99,5	29.500
680 6 cylindres (3 litres) 80x100.	38.500
686 6 cylindres (3 lit. 500) 86x100.	39.500
680-L 6 cylindres (3 litres) 80x100.	40.500
686-L 6 cylindres (3 lit. 500) 86x100.	41.500
P.N. 6 cylindres (3 lit. 500) 86x100.	42.500
P.N.L. 6 cylindres (3 lit. 500) 86x100.	44.500
G.5.1 6 cylindres (3 litres) 80x100.	41.500
G.5.2 6 cylindres (3 lit. 500) 86x100.	42.500
G.5.3 6 cylindres (3 lit. 500) 86x100.	45.500

PRIX DE QUELQUES MODIFICATIONS

Disposition ou couleur hors catalogue	450
5 roues émaillées de couleurs hors catalogue	400
Glace de séparation coulissante, verre de sécurité	2.500
6 ^e roue garnie pour type Chantilly	1.650
2 valises	400
Numéros de police en métal	100
Avertisseur Hotchkiss-Cicca	400
Protège-radiateur extérieur	125
Protège-radiateur intérieur avec commande au tablier	200
Pare-soleil à enrouleur	130

U N M Ê M E C H Ê Q U E A C H Ê T E D A V A N T A G E



L O R S Q U ' I L P A I E U N E V O I T U R E H O T C H K I S S

TARIF

POUR PAIEMENTS ÉCHELONNÉS (12 MOIS)
(Sur demande, prix pour 6 mois ou 18 mois)

PRIX DU TARIF	TOTAL des versements à la commande et à la livraison	MONTANT de chacune des 12 traites	PRIX TOTAL CRÉDIT
29.500	7.900	1.950	31.300
38.500	10.800	2.500	40.800
39.500	10.700	2.600	41.900
39.900	11.100	2.600	42.300
40.500	11.100	2.650	42.900
41.500	11.600	2.700	44.000
41.900	11.500	2.750	44.500
42.500	11.500	2.800	45.100
42.900	11.900	2.800	45.500
43.900	11.800	2.900	46.600
44.500	11.800	2.950	47.200
53.900	14.000	3.600	57.200

Les accessoires supplémentaires sont débités au tarif comptant et leur montant vient s'ajouter au versement à la livraison.

UNE VOITURE HOTCHKISS EST TOUJOURS PRÊTE A PRENDRE

TARIF

POUR PAIEMENTS ÉCHELONNÉS (12 MOIS)

(Sur demande, prix pour 6 mois ou 18 mois)

PRIX DU TARIF	TOTAL des versements à la commande et à la livraison	MONTANT de chacune des 12 traites	PRIX TOTAL CRÉDIT
54.900	14.400	3.650	58.200
55.900	14.900	3.700	59.300
56.900	15.300	3.750	60.300
57.900	15.200	3.850	61.400
58.900	15.600	3.900	62.400
59.900	16.100	3.950	63.500
60.900	16.500	4.000	64.500
61.500	16.500	4.050	65.100
62.500	16.900	4.100	66.100
63.900	17.300	4.200	67.700
64.900	17.700	4.250	68.700
66.900	18.600	4.350	70.800

Les chiffres de ce tarif varieront en même temps que le taux d'escompte de la Banque de France, ils s'entendent pour un taux d'escompte de 4%.

Les commandes passées par lettre ou autrement sont soumises aux Conditions Générales de Vente ci-dessous que l'acheteur déclare parfaitement connaître :

Garantie. - a) Les châssis HOTCHKISS sont garantis pendant 6 mois de la date de facture contre les vices de matière ou de construction, étant entendu que la dite garantie est strictement limitée à la fourniture gratuite de la pièce reconnue défectueuse par le service technique du Constructeur, et qu'elle ne s'étend pas aux conséquences d'un défaut de matière ou de fabrication. Les frais d'envoi et de mise en place ne sont pas compris dans la garantie. Elle ne couvre pas non plus les organes ou accessoires, ni les pneumatiques et carrosseries portant la marque du fournisseur à qui les réclamations doivent être faites directement. Les carrosseries HOTCHKISS ne sont garanties contre tous vices de matière ou de construction que dans la mesure où les fournisseurs de ces matières en garantissent la qualité. Le Constructeur ne sera responsable d'aucun accident, ni des effets d'aucun accident provoqué par un vice de matière ou de fabrication, tant des châssis que des carrosseries. - b) Les détériorations causées par l'usure normale, ou celles motivées par mauvais usage ou négligence sont exclues de la garantie. c) La garantie ou la responsabilité du Constructeur ne pourra être mise en cause pour les châssis qui auraient subi des modifications, transformations ou réparations en dehors des ateliers du Constructeur. - d) Les pièces dont le remplacement gratuit est demandé devront être livrées franco au Constructeur pour examen préalable. L'échange ne peut donner lieu à aucune indemnité ni participation quelconque du Constructeur dans la main-d'œuvre nécessitée pour le démontage et le remontage. - e) Aucune réclamation de remboursement quelconque ne sera acceptée par le Constructeur s'il n'y a pas eu au préalable entente formelle par écrit avec le Constructeur.

Livraison. - a) La livraison des voitures se fait aux Etablissements de Saint-Denis. - b) Les expéditions et emballages sont faits aux frais, risques et périls du destinataire. - c) Toute commande de châssis ou de voiture est payable un tiers à la signature et le solde au comptant, en espèces, à la livraison à l'usine. - d) La date de livraison indiquée au client dans l'accusé de réception de sa commande ne peut être considérée comme un délai ferme; il sert de base pour l'application de la clause ci-après et le délai ne commencera à courir qu'après réception de l'acompte d'usage et de la spécification complète de la commande. Tout changement de spécifications en cours d'exécution des commandes peut entraîner le report de la date de livraison d'un délai égal à celui qui est écoulé. e) Tout acheteur prévenu par une communication écrite quelconque même non recommandée portant la mention "voiture prête", ou pour les Agents la mention "premier avis", doit prendre livraison de sa voiture dans les huit jours. Passé ce délai, le Constructeur se réserve le droit d'en disposer et de reporter la date de livraison à la suite des commandes alors inscrites, ou au gré du Constructeur, d'annuler la commande sous réserve de la conservation des arrhes versées et de tous ses droits. - f) Pour les châssis ou carrosseries autres que ceux portés au catalogue, la date de livraison indiquée dans l'accusé de réception de la commande n'est qu'approximative. N'étant donnée qu'à titre d'indication, elle pourra se trouver prolongée d'une durée au moins triple, sans que le Constructeur puisse être mis en demeure, ou que la commande puisse être annulée. En cas d'annulation régulière, aucun dommage ne pourra être réclamé. - g) Le Constructeur ne pourra être appelé à garantir ceux des détails des commandes qui n'auraient pas été indiqués au moment de la spécification. - h) Par contre, pour les véhicules figurant au catalogue, au cas où le Constructeur ne pourrait livrer à la date indiquée dans l'accusé de réception de la commande ni dans les trois mois suivants, le client aura le droit d'annuler sa commande après ce délai. Dans ce cas l'acompte versé lui sera remboursé, avec intérêt de 6% l'an. Ce délai de trois mois serait éventuellement

augmenté des arrêts de fabrication complets ou partiels que subirait le Constructeur pour raisons de force majeure : guerre, grève ou incendie, etc., sans que ce délai puisse lui-même dépasser trois mois.

Essai. - a) Tout acheteur aura droit, avant de prendre livraison, d'essayer son châssis ou sa voiture, ou de la faire essayer par une personne qu'il désignera. S'il ne profite pas de ce droit, il sera censé s'en rapporter à l'essai fait par le service compétent des usines HOTCHKISS. - b) Tous les châssis sont essayés et mis au point avant leur expédition. - c) Le Constructeur se tient à la disposition de ses clients pour leur donner, dans ses ateliers, tous les renseignements nécessaires sur la conduite et l'entretien des voitures.

Prix. - Les prix indiqués sont calculés à la date de la commande et ils pourront subir des modifications. Le prix dû sera celui en vigueur en hausse ou en baisse, au moment de la livraison. En effet, nos prix seront majorés en cas d'augmentation de ceux de la main-d'œuvre, des frais généraux, des taxes et impôts divers grevant l'industrie. Lorsque ces hausses atteindront 20% des prix à la commande, l'acquéreur pourra, huit jours après la date de parution du nouveau tarif, demander la résiliation de la commande, et les acomptes versés lui seront remboursés, augmentés d'un intérêt de 4% l'an. A défaut d'avoir demandé la résiliation par lettre recommandée dans ce délai de huit jours, la commande demeurera définitive au nouveau prix. En cas de résiliation aucun dommage-intérêt autre que l'intérêt des acomptes ne pourra être réclamé.

Modifications. - Le Constructeur se réserve le droit de modifier dans le courant de l'année ses différents modèles sans être tenu d'apporter ces modifications aux voitures déjà livrées ou en commande.

Puissance. - La puissance de nos châssis indiquée dans nos tarifs et catalogues est une classification commerciale en usage. Cette puissance peut ne pas correspondre à la formule du Service des Mines.

Réparations. - a) Les réparations et les pièces de rechange sont toujours payables au comptant et avant livraison. b) En raison de considérations d'ordre intérieur ni les clients ni leurs mécaniciens ne sont admis à assister à la réparation ou à la mise au point de leur châssis ou voiture. - c) Les mécaniciens loués ou prêtés par la Société HOTCHKISS, conduisent ou travaillent aux risques et périls des clients : la Société décline toute responsabilité pour les accidents dont les mécaniciens pourraient être auteurs ou victimes.

Agents. - Les Agents des Automobiles HOTCHKISS traitent les affaires en leur nom personnel. Ils sont seuls responsables vis-à-vis de leurs clients des engagements quels qu'ils soient, pris par eux. Ils ne sauraient être considérés comme mandataires du Constructeur.

Courses. - Les Agents et les Clients s'interdisent, en acceptant les Conditions Générales de Vente, de faire figurer directement ou indirectement, notamment par l'intermédiaire d'Agents, sous-Agents ou Carrossiers, des voitures HOTCHKISS neuves ou usagées, dans les Expositions, Courses ou Concours, sans autorisation spéciale de la part du Constructeur. Ils s'interdisent également de faire toute publicité quelconque concernant les raids, records ou performances ayant pour but de mettre en relief la vitesse, la consommation ou les qualités des voitures HOTCHKISS.

Jurisdiction. - Les Tribunaux et Cours du Département de la Seine seront seuls compétents sans que la création de traites ou la présentation de reçus puisse faire novation à cette attribution, même en cas d'appel en garantie ou de pluralité de défendeurs.

AUTOMOBILES HOTCHKISS

Adr. Télégraphique : Hotchkiss-Saint-Denis-sur-Seine

MAGASIN D'EXPOSITION ET DE VENTE

154, Avenue des Champs-Élysées, Paris

Téléphone : Élysées 17-30 (lignes groupées)

USINES ET BUREAUX :

168, Boulevard Ornano, à Saint-Denis

Téléphone : Botzaris 51-50 (lignes groupées)

SERVICE DES RÉPARATIONS & PIÈCES DÉTACHÉES

217, Boul. Anatole-France, à Saint-Denis

Tél. : Plaine 13-00, 13-01, 13-02, 14-80

SERVICE VENTES ET ENTRETIEN PARIS :

14, Rue de Bassano - Téléphone Kléber 78-86

ATELIER ET RÉPARATIONS DE CARROSSERIE :

72, Rue de Bonnevide, à Saint-Denis

Téléphone : Botzaris 51-55 et 51-56

SUCCURSALE A NICE :

2, Rue Cronstadt - Tél. 807-67

SUCCURSALE A LONDRES :

174, Brent Crescent North Road Circular

LONDON N.W. 10 - Tél. : Willesden 36-88, 36-80



DESSINS A. KOW
L'ÉDITION ARTISTIQUE, IMP.