

NISSAN NAVARA





UNE NATURE SAUVAGE NISSAN NAVARA

■ STYLE ET CONFORT

EXTÉRIEUR	4
INTÉRIEUR	10

■ TECHNOLOGIES ET PERFORMANCES

NISSAN CONNECT PREMIUM	14
ESPACE INTÉRIEUR	16
DÉTAILS	18
SÉCURITÉ ACTIVE ET PASSIVE	20

■ STYLE ET ACCESSOIRES

ACCESSOIRES	22
COULEURS ET SELLERIES	24

BAROUDEUR, SPACIEUX ET CONFORTABLE. VIVEZ LE MAXIMUM À BORD DU NISSAN NAVARA. LE 4X4 5 PLACES, FLEXIBLE ET TOUT EQUIPÉ. PLUS FORT, PLUS ROBUSTE ET PLUS PUISSANT QUE JAMAIS. SOYEZ PRÊT POUR LES PLUS GRANDES AVENTURES.

Plus d'informations sur www.nissan.fr/navara



LA GRANDE VIE !

DESIGN STYLÉ ET SPORTIF:

Le design du NAVARA est celui d'un vrai pick up. Facile à vivre, c'est le partenaire idéal de vos activités professionnelles et de tous vos loisirs.

550
NM DE COUPLE

231
CHEVAUX

Souple et étonnamment maniable grâce à ses suspensions performantes, NAVARA répond immédiatement à vos sollicitations. Le moteur Diesel 3.0L V6 dCi offre 231 ch pour un couple de 550 Nm. Et rien n'est trop lourd pour son châssis d'acier en échelle, à poutres croisées soudées.

3.0L V6 dCi

BOITE AUTO
À 7 RAPPORTS

5 PLACES
EN DOUBLE CAB

4
STYLE ET CONFORT

5
EXTÉRIEUR

[Sommaire](#) | [Extérieur](#) | [Intérieur](#) | [Technologies et performances](#) | [Style et accessoires](#)

[Page 1](#) | [Page 2](#) | [Page 3](#)

[Imprimer](#) | [Sortir](#)





EN ROUTE

RIEN N'IMPRESSONNE LE NAVARA. Avec son impressionnante capacité de chargement (910 kg)*, plus c'est gros et lourd, mieux c'est !

5 PLACES
EN DOUBLE CAB

910 KG
DE CHARGE UTILE*

3 TONNES
DE POIDS TRACTABLE

⁶
STYLE ET CONFORT

*Sur NAVARA King Cab

⁷
EXTÉRIEUR

[Sommaire](#) | [Extérieur](#) | [Intérieur](#) | [Technologies et performances](#) | [Style et accessoires](#)

[Imprimer](#) | [Sortir](#)

[Page 1](#) | [Page 2](#) | [Page 3](#)



ALLER TOUJOURS PLUS HAUT

FIDÈLE COMPAGNON DE TRAVAIL, NAVARA vous suit partout où vous mènent vos loisirs !



BOITE AUTO À 5 RAPPORTS

Entrez en mouvement avec la boîte de vitesses automatique 5 rapports*. Laissez les vitesses passer toutes seules ou reprenez la main à l'aide de la commande séquentielle. Pour une conduite plus sportive.

3 TONNES DE POIDS TRACTABLE

NAVARA est plus qu'endurant. Il est fait pour tous types d'aventures. Y compris les vôtres.

2.5 dCi 190 CHEVAUX

Un design sportif, une cabine parfaitement équipée et une incroyable aptitude à l'action et à l'aventure. Sans oublier une imposante masse musculaire ! Stylé et dur à la tâche, NAVARA donne du sens au design. Sa haute stature et ses grandes arches de roues permettent une meilleure garde au sol et des débattements élevés, utiles sur terrain difficile.

8
STYLE ET CONFORT

9
EXTÉRIEUR

[Sommaire](#) | [Extérieur](#) | [Intérieur](#) | [Technologies et performances](#) | [Style et accessoires](#)

[Imprimer](#) | [Sortir](#)

[Page 1](#) | [Page 2](#) | [Page 3](#)



5 PLACES

DOUBLE CAB

CLIMATISATION AUTOMATIQUE
BI-ZONE*

RANGEMENTS
SPACIEUX

**5 VRAIES PLACES,
COMME À LA MAISON.**

ENTREZ. NAVARA Double Cab offre 5 places, dans un intérieur spacieux rafraîchi par la climatisation automatique bizona.

* Selon versions

10
STYLE ET CONFORT

11
INTÉRIEUR

[Sommaire](#) | [Extérieur](#) | [Intérieur](#) | [Technologies et performances](#) | [Style et accessoires](#)

[Imprimer](#) | [Sortir](#)

[Page 1](#) | [Page 2](#)





CONFORT DIGNE D'UN 5 ÉTOILES

ON POURRAIT PENSER ÊTRE DANS UNE BERLINE DE LUXE

avec son grand espace intérieur, sa finition cuir de qualité, son système audio hautes performances Bose®* et un système de navigation complet intégré au tableau de bord.

12
STYLE ET CONFORT

CLIMATISATION
AUTOMATIQUE BI-ZONE**

BLUETOOTH

SYSTÈME
AUDIO BOSE®*

Choisissez votre vitesse de croisière en contrôlant le régulateur et limiteur de vitesse du bout des doigts. Et pilotez avec la même facilité le système audio Bose® premium à 8 haut-parleurs*. Lisez vos DVD et CD, naviguez en streaming direct grâce au Bluetooth et sélectionnez les morceaux de votre iPod®, lecteur MP3 ou clé USB**.

*Uniquement disponible avec la motorisation 3.0L V6 dCi **Selon versions

13
INTÉRIEUR





Suivez votre itinéraire sur l'écran tactile 7". Très clair, l'écran affiche les alertes infotrafic, les informations de votre répertoire téléphonique et de votre agenda. En affichant l'image de la caméra de recul, l'écran vous permet aussi de garder un œil vers l'arrière, pour faciliter vos manœuvres.



*Selon versions

NISSAN CONNECT PREMIUM

LES SYSTÈMES AUDIO, VIDÉO ET DE NAVIGATION DU NAVARA SONT PARTICULIÈREMENT COMPLETS ET PERFORMANTS.



AFFICHEZ votre itinéraire sur l'écran haute définition multi-images, en 2D ou 3D. Zoomez automatiquement sur les points clés avec la commande vocale, disponible en 8 langues.

PRENEZ vos appels en Bluetooth, en gardant les mains libres, encore grâce à la commande vocale et l'affichage de l'appel entrant. Connectez simplement votre mobile et... parlez !

SUIVEZ votre progression grâce à la mise à jour en continu de l'écran tactile. Clair et précis, ce dernier vous permet de viser juste.





RANGEMENTS SPACIEUX

LES SIÈGES DU 2ÈME RANG sont rabattables
60/40* à l'aide d'une simple commande,
pour obtenir un maximum d'espace bagages.

ESPACE
BAGAGES
5 PLACES DOUBLE CAB
*Selon versions





TAILLE DE BENNE RECORD

NAVARA dispose de la benne la plus fonctionnelle de sa catégorie, avec plus d'un mètre entre les passages de roues. Si la loi le permet, vous pouvez laisser le hayon ouvert pour augmenter la longueur de chargement disponible.

AÉRODYNAMIQUES, les rails de toit sur Double Cab LE permettent de transporter jusqu'à 56kg.

SYSTÈME DE RAILS C-CHANNEL. Idéal pour sécuriser les objets transportés, le système offre une solution d'attache innovante. Deux rails sont fixés sur le plancher de la benne, deux sont placés le long des parois et le long de la cabine. Adaptable, ce système permet de sécuriser rapidement et facilement tout type de chargement.



SÉLECTION

DES 3 MODES DE CONDUITE

Adaptez votre mode de conduite au terrain que vous empruntez:

- > **2WD** pour transmettre la puissance aux seules roues arrière en conditions normales.
- > **4H** (transmission intégrale permanente) pour une répartition 50/50 entre les roues avant et arrière, en tout-terrain classique, sur la boue ou la neige.
- > **4L** (rapports court) pour du tout-terrain extrême (sable, neige ou boue profonde), pour une traction optimale en pente ou profiter d'un maximum de frein moteur.



STABLE ET RASSURANT.

Déconnectez l'ESP*. Le système électronique de stabilité ESP Nissan active l'ABS, l'antipatinage et les différents systèmes de contrôle, pour vous aider à garder la maîtrise dans les manœuvres d'évitement.

3
TONNES DE
POIDS
TRACTABLE



MOLETTE DE SÉLECTION.

Tournez le bouton pour passer du 4x4 au 4x2 puis revenir au 4x4. En un simple geste.

DIFFÉRENTIEL BLOQUÉ**.

En conditions extrêmes, cette option bloque le différentiel arrière pour ne jamais cesser d'avancer.

SÉCURISANT. Les 6 airbags vous permettent d'être protégé. Au cas où.

TRANSMISSION
4X4

*Selon versions
**En option





- 1) Tapis de sol velours
- 2) Tapis de sol textile
- 3) Tapis de sol caoutchouc
- 4) Bac de benne et coffre de benne plastique
- 5) Hard top X-Line
- 6-7) Attelage - Boulonné ou fixe
- 8) Déflecteurs d'air
- 9) Protections de bas de caisse en acier
- 10) Barres latérales - Acier inoxydable - Avec illumination
- 11) Système d'aide au stationnement avant
- 12) Feux antibrouillards et cerclage de feux antibrouillard chromées
- 13) Déflecteur de capot
- 14) Coquilles de rétroviseur chromées



COULEURS



Rouge Toscane - **Z10 / O**



Blanc Arctique - **326 / O**



Rouge Emotion - **A32 / M**



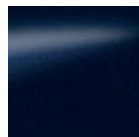
Gris Glacier - **KLO / M**



Gris Minéral - **KAP / M**



Bleu Electrique - **RAK / M**



Bleu Marine - **BW9 / M**



Black Pepper - **NAF / M**



Noir Métal - **GNO / M**

M: METALLISÉE / O: OPAQUE

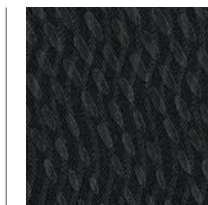
SELLERIES



XE-Sellerie Graphite



SE-Sellerie Graphite



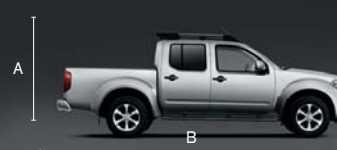
LE-Sellerie Graphite



LE-Sellerie Cuir Graphite*

*Assise et dossier

DIMENSIONS

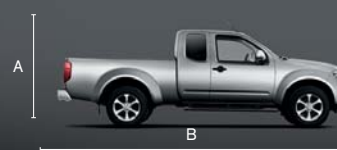


DOUBLE CAB

A : Hauteur totale : 1,913MM (Avec barres de toit)
B : Longueur totale : 5,296MM
C : Largeur (hors rétroviseurs) : 1,848MM

BENNE

Hauteur : 457MM
Longueur : 1,511MM
Largeur : 1,560MM



KING CAB

A : Hauteur totale : 1,785MM
B : Longueur totale : 5,296MM
C : Largeur (hors rétroviseurs) : 1,848MM

BENNE

Hauteur : 457MM
Longueur : 1,861MM
Largeur : 1,560MM





**C'EST GRÂCE À VOUS
QUE CHEZ NISSAN, NOUS
DONNONS LE MEILLEUR
DE NOUS-MÊMES.**

Vous stimulez notre imagination. Vous attisez notre ingéniosité. Vous nous incitez à bousculer les traditions pour innover. Et chez Nissan, l'innovation ne se limite pas à superposer des idées ou à les adapter : elle nous pousse à sortir des sentiers battus, à nous réinventer en permanence. Elle nous fait développer des solutions originales afin de répondre à toutes vos attentes, les plus imprévues comme les plus pragmatiques. Car chez Nissan, nous concevons des automobiles, des accessoires et des services qui sortent de l'ordinaire, qui rendent enthousiasmant ce qui est pratique et inversement. Tout cela, pour que vous ayez chaque jour plus de plaisir à conduire.



**LE NISSAN NAVARA VOUS
OFFRE :**

3 ANS/100000 KM* DE GARANTIE

**12 ANS DE GARANTIE
ANTICORROSION**

*Au 1er des 2 termes échu





Rendez-vous sur notre site internet:
www.nissan.fr/navara

Tout a été mis en œuvre pour garantir l'exactitude du contenu de cette publication au moment de l'impression (Décembre 2011). Cette brochure a été réalisée à partir de préséries ou de prototypes. Dans le cadre de la politique d'amélioration continue de ses produits, Nissan International se réserve le droit, à tout moment et sans préavis, d'apporter des modifications aux spécifications et aux véhicules décrits et représentés. Les concessionnaires Nissan sont informés dans les meilleurs délais des éventuelles modifications. Nous vous invitons par conséquent à vous adresser à votre concessionnaire Nissan pour recevoir les informations les plus récentes. En raison des procédés d'impression, les couleurs présentées sur cette brochure peuvent différer légèrement des teintes réelles de carrosseries et de selleries. Tous droits réservés. La reproduction intégrale ou partielle de la présente brochure sans l'accord écrit préalable de Nissan est interdite.

Brochure imprimée sur papier blanchi sans chlore - 10/2011 - MENVA1011A - Imprimé en UE.
Création NEW BBDO, France - Tel 01 40 62 37 37 - Production E-GRAPHICS/FRANCE, France - Tel 01 49 09 25 35.



SHIFT_the way you move

Votre concessionnaire :



NISSAN NAVARA GAMME 2013



LA GAMME	NAVARA 2.5 dCi 144ch	NAVARA 2.5 dCi 190ch		3.0 V6 dCi
	XE 4x4	SE 4X4	LE 4X4	
King-Cab	●	●	●	-
Double-Cab	●	●	●	●

ÉQUIPEMENTS ET CARACTÉRISTIQUES TECHNIQUES

NISSAN NAVARA GAMME 2013

ÉQUIPEMENTS

	XE	SE	LE	3.0 V6 dCi
■ SÉCURITÉ				
• ABS (système antiblocage des freins)	●	●	●	●
• EBD (répartiteur électronique de freinage)	●	●	●	●
• ESP	-	●	●	●
• NBAS (amplificateur de freinage d'urgence)	●	●	●	●
• Airbags frontaux, latéraux et rideaux	●	●	●	●
• Appuis-tête avant actifs	●	●	●	●
• Ceintures de sécurité arrière trois points avec ELR	●	●	●	●
• Ceintures de sécurité avant réglables en hauteur avec prétensionneurs, et limiteur d'effort (ELR)	●	●	●	●
• Points d'ancrage de siège enfant ISOFIX**	●	●	●	●
• Régulateur et limiteur de vitesse avec commandes au volant	-	●	●	●
• Système anti-démarrage NATS	●	●	●	●
■ STYLE				
Extérieur				
• Badges V6	-	-	-	●
• Barres de seuil avant finition aluminium	-	-	●	●
• Bouclier arrière chromé	●	●	●	●
• Bouclier couleur carrosserie avec insert central et bas noir	●	●	●	●
• Calandre chromée	-	●	●	●
• Calandre noire	●	-	-	-
• Jantes acier 16"	●	-	-	-
• Jantes alliage 17"	-	●	●	-
• Jantes alliage 18"	-	-	-	●
• Marchepieds latéraux	-	●	●	●
• Poignées de portes couleur noire	●	●	●	●
• Rails de toit**	-	-	●	●
• Rétroviseurs extérieurs avec rappel de clignotant intégré et éclairage de sol	●	●	●	●
• Rétroviseurs extérieurs noirs	●	-	-	-
• Rétroviseurs extérieurs couleur carrosserie	-	●	-	-
• Rétroviseurs extérieurs aspect chromé	-	-	●	●
Intérieur				
• Console centrale intégrale spécifique	-	●	●	●
• Poignées de portes intérieures aspect chromé	-	●	●	●
• Poignées de portes intérieures noires	●	-	-	-
• Sellerie tissu	●	●	●	-
• Sellerie cuir Graphite (assise et dossier)	-	-	○ ⁽¹⁾	●
• Volant et pommeau de levier de vitesses gainés cuir	-	●	●	●
■ CONFORT				
• Banquette arrière rabattable 60/40 **	●	●	●	●
• Climatisation automatique bi-zone	-	●	●	●
• Climatisation manuelle	●	-	-	-
• Combiné d'instrumentation FINE VISION	-	-	-	●
• Eclairage de la partie basse de la planche de bord	-	-	●	●
• Fermeture centralisée des portes à distance	●	●	●	●
• Filtre à pollen	●	●	●	●
• Ordinateur de bord	-	●	●	●
• Portes arrière à ouverture antagoniste*	●	●	●	-
• Rétroviseur intérieur photochromatique (adaptation jour/nuit automatique)	-	-	●	●
• Rétroviseurs extérieurs rabattables électriquement	-	-	●	●
• Rétroviseurs extérieurs à réglages électriques	●	●	●	●
• Rétroviseurs extérieurs dégivrants	-	●	●	●

* uniquement sur King-Cab

** uniquement sur Double-Cab

NISSAN NAVARA GAMME 2013

ÉQUIPEMENTS

	XE	SE	LE	3.0 V6 dCi
■ CONFORT (suite)				
• Siège passager avant repliable (dossier plat) (uniquement King Cab)	●	●	●	-
• Sièges avant chauffants	●	●	●	●
• Siège conducteur avec réglage électrique	-	-	○ ⁽¹⁾	●
• Système d'arrimage C-Channel Nissan	●	●	●	●
• Toit ouvrant électrique	-	-	○ ⁽¹⁾	●
• Verrouillage de la porte de benne	●	●	●	●
• Vitres électriques à l'arrière**	●	●	●	●
• Vitres électriques à l'avant (avec mode impulsif côté conducteur)	●	●	●	●
• Vitres arrière et lunette surteintées	-	-	●	●
■ VISIBILITÉ				
• Essuie-glaces à déclenchement automatique	-	-	●	●
• Essuie-glaces "Flat Blade"	-	●	●	●
• Feux à allumage automatique	-	-	●	●
• Lave-phares télescopiques	-	-	●	●
• Phares antibrouillard avant	-	●	●	●
■ INSTRUMENTATION				
• Indicateur de température extérieure	-	●	●	●
• Montre digitale	●	●	●	●
• 2 Prises 12V	-	●	●	●
• 1 Prise 12V	●	-	-	-
■ RANGEMENTS				
• Bac de rangement sous strapontins arrière*	●	●	●	-
• Boîte à gants verrouillable	●	●	●	●
• Compartiment de rangement central arrière**	-	-	●	●
• Poche aumônière au dos des sièges avant*	●	●	●	●
• Portes gobelets avant et arrière (arrière uniquement sur Double-Cab)	-	●	●	●
• Porte lunettes à l'avant	-	●	●	●
■ AUDIO				
• Commandes du système audio au volant	●	●	●	●
• Prise auxiliaire Jack 3.5" pour lecteur MP3	-	●	●	●
• Système de téléphonie mains libres Bluetooth	●	●	●	●
• Système audio CD/RDS	●	●	-	-
• Pack NISSAN CONNECT PREMIUM - Système de navigation avec écran tactile 7" et info trafic - Lecteur vidéo DVD (Diffusion sur l'écran de navigation) - Music box. 9,3 Go de stockage audio, connexions auxiliaires audio USB, Bluetooth - Système audio RDS, lecteur CD monodisque - Caméra de recul, écran couleur et repères de gabarit	-	-	●	●
• Système audio Bose® conçu sur mesure pour l'habitacle avec 8 haut-parleurs dont 1 caisson de grave intégré et un amplificateur numérique	-	-	-	●
• 2 Hauts parleurs avant	●	-	-	-
• 4 Hauts-parleurs avant/arrière	-	●*	●*	-
• 4 Hauts-parleurs avant/arrière + 2 tweeters	-	●**	●**	-
■ OPTIONS				
• Blocage de différentiel arrière	○	○	○	-
• Boîte de vitesses automatique 5 rapports	-	-	○**	-
• PACK PREMIUM sur Double-Cab - Sellerie cuir Graphite (assise et dossier) - Réglage électrique du siège conducteur - Toit ouvrant électrique - Accoudoir arrière	-	-	○	●

(1) Options incluses dans le PACK PREMIUM sur Double-Cab

* uniquement sur King-Cab
** uniquement sur Double-Cab

● - Série
○ - Option

FICHE TECHNIQUE

	KING-CAB						DOUBLE-CAB			
	2,5 dCi 144ch		2,5 dCi 190ch			2,5 dCi 144ch		2,5 dCi 190ch		3.0 V6 dCi
	XE		SE	LE	XE		SE	LE		
■ MODÈLE										
• Boîte de vitesses	Manuelle					Manuelle		Manuelle	Automatique	
• Nombres de portes	4 (dont 2 à ouverture antagoniste)							4		
• Nombre de places assises	4							5		
■ MOTORISATION										
• Admission						Turbo Intercooler				
• Puissance maximale ⁽¹⁾	kW (ch) / tr/mn	106 (144) / 3600	140 (190) / 3600			106 (144) / 3600		140 (190) / 3600		170 (231) / 3750
• Couple maximal ⁽¹⁾	Nm / tr/mn	350 / 1600	450 / 2000			350 / 1600		450 / 2000		550 / 1750
• Cylindrée	cc	2488							2991	
• Nombre de cylindres, architecture	4, en ligne									6 en V
• Soupapes par cylindre	4									
• Norme dépollution	Euro 5									
• Système anti-pollution	EGR + pot catalytique + filtre à particules									
• Puissance fiscale	8									10
■ TRANSMISSION										
• Roues motrices	4									
• Boîte de vitesses	Manuelle à 6 rapports							Auto. à 5 rapports	Automatique à 7 rapports	
• Type d'embrayage	Monodisque à sec							Convertisseur de couple		
• Démultiplication finale	3,538		3,692			3,538		3,692		3,538 / 3,133
• Rapport de transfert	2,625									
• Type pont arrière	Différentiel à glissement limité									
■ CHÂSSIS										
• Direction	A crémaillère, avec assistance hydraulique									
• Pneumatiques	235/70 R16		255/65 R17		235/70 R16		255/65 R17		255/60 R18	
• Suspension	avant	Roues indépendantes, amortisseurs télescopiques à double effet, ressorts hélicoïdaux et barre stabilisatrice								
	arrière	Essieu rigide, ressort à lames, amortisseurs télescopiques à double effet								
• Système de freinage	Disques ventilés à l'avant, Tambours à l'arrière, avec ABS, EBD et NBAS									
■ POIDS & DIMENSIONS										
• Poids à vide national ⁽²⁾	kg	1895			1960		2000		2110	
• Poids total autorisé en charge (PTAC)	kg				2805				3010	
• Poids total roulant autorisé (PTRA)	kg				5805				6010	
• Charge utile max min/max	kg	910			845		805		900	
• Poids max sur essieu avant / arrière	kg				1365 / 1720				1530 / 1717	
• Poids tractable max freiné / non freiné	kg				3000 / 750					
• Charge verticale maxi sur point d'accouplement	kg				120					
• Charge maxi sur galerie de toit	kg						56			
• Longueur	mm				5296					
• Largeur hors rétroviseurs	mm				1850					
• Hauteur avec les roues 16"	min	mm	1771	-	1783	1783	-	-	-	-
	max	mm	1789	-	1797	1797	-	-	-	-
• Hauteur avec les roues 17"	min	mm	-	1783	1774	-	-	1795	1795	-
	max	mm	-	1789	1789	-	-	1797	1802	-
	max avec les rails de toit	mm						1914		
• Hauteur avec les roues 18"	min	mm								1782
	max	mm								1795
	max avec les rails de toit	mm								1906
• Empattement	mm				3200					
• Longueur utile de la benne	mm	1861					1511			
• Largeur de la benne	mm				1560					
• Largeur de la benne entre passages de roue	mm				1130					
• Hauteur utile de la benne	mm				457					
• Capacité du réservoir	lîtres				80					
■ PERFORMANCES										
• Cycle urbain/extra-urbain/mixte ⁽³⁾	l/100km	10,3 / 7,0 / 8,2		10,7 / 7,1 / 8,4		10,3 / 7,0 / 8,2		10,7 / 7,1 / 8,4		11,7 / 7,4 / 8,9 / 12,7 / 7,6 / 9,5
• Emissions de CO ₂	g/km	215		222		215		222		235 / 250
• Vitesse maxi.	km/h	168		180		168		180		195
• Accélération - 0 à 100 km/h	sec	12,8		10,8		13,1		11,1		10,7 / 9,3
• Ø de braquage min (trottoir à trottoir)	m				13,3				13,8	
■ TOUT-TERRAIN										
• Angle d'attaque/de sortie/ ventral	degrés				30 / 24 / 22					
• Dévers maxi.	degrés				49,8					
• Pente maxi.	degrés				39					

(1) Conforme à la directive 1999/99/EC

(2) Ce poids correspond à la version de base comportant l'équipement de série et augmente avec les équipements en option.

(3) Conforme à la directive 1999/100/EC. Les options, les conditions d'entretien, la technique de conduite, les conditions de route et la situation atmosphérique sont susceptibles de modifier les résultats officiels.

NISSAN : UN RÉSEAU A VOTRE SERVICE

NISSAN est représentée en Europe à travers son réseau de plus de 4 000 concessionnaires, implantés dans 26 pays. Leur objectif commun ? Vous offrir le meilleur service. Pour cela, ils sont prêts à répondre à vos attentes, vous assureront un service après-vente de premier ordre, et vous permettront de profiter à tout instant de votre NISSAN. Nos Concessionnaires sont vos interlocuteurs privilégiés et vous accompagneront dans la découverte de l'univers NISSAN.

GARANTIE

• La garantie véhicule neuf 3 ans (limitée à 100 000 km)

Offerte à tout acheteur d'une Nissan neuve. Elle couvre sur l'Europe entière⁽¹⁾ toutes les pièces et tous les éléments d'origine NISSAN sans supplément de prix.

• La garantie peinture 3 ans, kilométrage illimité

Les nombreuses couches de peinture exclusive NISSAN confèrent à tous nos modèles une protection et un éclat exceptionnels. Ainsi, dans le respect de nos engagements qualité, NISSAN assume les défauts de peinture que pourrait présenter votre véhicule.

• La garantie anticorrosion - perforation 12 ans, kilométrage illimité

NISSAN attache un soin tout particulier à la qualité de ses véhicules. Ainsi, la carrosserie est garantie pendant 12 ans contre tout risque de perforation par corrosion.

NISSAN ASSISTANCE

En cas d'incident NISSAN France met à votre disposition à travers toute l'Europe⁽¹⁾ un service d'assistance 7 jours/7, 24 heures sur 24, qui vous apportera les meilleures des prestations. NISSAN Assistance est à vos côtés dans les cas suivants :

- Dépannage sur place (si réalisable).
- Remorquage.
- Retour au domicile / poursuite du voyage.
- Hôtel
- Mise à disposition / frais de location d'un véhicule de remplacement.

Pour toute information complète et détaillée concernant les prestations offertes ainsi que les conditions de prise en charge dans le cadre des garanties NISSAN, nous vous invitons à prendre contact avec votre Concessionnaire NISSAN ou à vous reporter au Carnet de Garantie NISSAN.

(1) Voir les pays listés dans le carnet de garantie NISSAN.

Ce document a été réalisé à partir de préséries ou de prototypes. Les informations contenues sont donc données à titre indicatif. Dans le cadre de sa politique d'amélioration continue des produits, Nissan se réserve le droit, à tout moment et sans préavis, d'apporter des modifications aux spécifications et aux véhicules décrits et représentés. Ces modifications sont notifiées aux Concessionnaires Nissan dans les meilleurs délais. Veuillez consulter votre Concessionnaire local pour recevoir les informations les plus récentes. Tous droits réservés. La reproduction sous quelque forme ou par quelque moyen que ce soit de tout ou partie de la présente publication est interdite sans l'autorisation écrite préalable de Nissan West Europe SAS.

Modèle présenté dans ce document : Nissan Navara Double Cab LE.

NISSAN SERVICES

• CONTRATS D'ENTRETIEN :

UNE ROUTE SANS SURPRISE - PRENEZ LA ROUTE l'esprit libre. Avec le contrat d'entretien, vous bénéficiez de la prise en charge de votre véhicule par des professionnels de la marque NISSAN. Votre contrat couvre l'entretien, le remplacement des pièces⁽²⁾ d'usure (sauf pneumatiques) et la main d'oeuvre pendant la durée choisie et dans la limite du kilométrage souscrit.

(2) Veuillez vous reporter aux conditions générales de vente pour consulter la liste complète des pièces couvertes.

• EXTENSION DE GARANTIE NISSAN 5* :

LA SÉRÉNITÉ LONGUE DURÉE - FAITES LE PLEIN de sérénité. Avec le contrat d'extension de garantie, vous bénéficiez d'une garantie supplémentaire⁽³⁾ dans la limite de la durée et du kilométrage souscrits dans le bon de commande. Sont pris en charge la réparation ou le remplacement des pièces mécaniques et électriques de votre véhicule, main d'oeuvre comprise (hors pièces soumises à usure normale). Est également incluse dans votre contrat une assistance 24H/24H et 7J/7J.

(3) Au-delà de la garantie constructeur de 3 ans (limitée à 100 000 km). L'extension de Garantie Nissan 5 est un produit d'assurance proposé par Nissan International Insurance Ltd, No.2 Portomaso Marina, The Quay, Portomaso STJ 4011, Malte. Intermédiaire: NISSAN WEST EUROPE SAS au capital de 5 610 475 Euros, RCS de Versailles n° B 699 809 174 - ZA du Parc de Pissaloup - 8, avenue Jean d'Alembert 78194 Trappes Cedex - Enregistrement ORIAS N°10053158*

NISSAN FINANCE

Vous avez choisi votre voiture ! Choisissons maintenant votre financement. Nissan Finance vous propose une gamme de Crédits et de Locations avec Promesse de Vente, personnalisable en fonction de vos besoins, en termes de durée et de montant des mensualités. Les assurances financières "Personnelles" et assurances financières "automobile" viennent compléter cette offre et sécuriser votre choix. Nissan Finance est une marque distribuée par Diac S.A. au capital de 61 000 000 € - Siren 702 002 221 RCS Bobigny. Siège social : 14 av. du Pavé Neuf - 93 160 Noisy-le-Grand Cedex

NISSAN ASSURANCES

Vous avez choisi votre nouvelle voiture, celle de vos rêves ou de vos besoins. Il faut maintenant la préserver, ainsi que vous et vos passagers ou les autres automobilistes, contre les problèmes rencontrés sur les routes : c'est non seulement obligatoire mais indispensable.

Pour vous apporter un service "Tout sur Place", NISSAN vous présente un partenariat avec ALTIMA, filiale des plus grandes mutuelles françaises, un contrat d'assurance automobile «tous risques», complet, spécialement étudié pour les clients NISSAN.

Pour avoir un devis personnalisé en 10 minutes, un simple appel suffit au N° Vert 0 800 952 609.

Un conseiller vous explique le contenu des garanties et vous donne le montant de votre cotisation.

Nissan Assurances est un produit d'Altima Assurances, S.A. à Directoire et Conseil de surveillance au capital de 37 489 800 € entièrement libéré, RCS Niort 431 942 838, entreprise régie par le code des assurances. La présentation en est effectuée par Altima Courtage, S.A au capital de 1100 000 €, en sa qualité de courtier d'assurances, RCS Niort 413 990 102 - Garantie financière et assurance de responsabilité civile conformes aux articles L 530 - 1 et L 530 - 2 du code des assurances - siège des deux sociétés : 11, bd Louis Tardy 79000 Niort.





TARIFS PUBLICS Gamme NISSAN (en €)

Tarifs au 1er mars 2013

Prix Public Conseillés - Incluant frais de préparation - TVA 19,6%

Modèle	Châssis	Motorisation	Version	Portes	P.A.(CV)	Prix public conseillé HT	Prix public conseillé TTC	
NAVARA	King-Cab	2.5L dCi 144ch	XE	2+2	8	21 605,35	25 840,00	
			XE			23 695,65	28 340,00	
		2.5L dCi 190ch	SE			25 367,89	30 340,00	
			LE			28 043,48	33 540,00	
	Double-Cab	2.5L dCi 144ch	XE	4		23 277,59	27 840,00	
			XE			25 367,89	30 340,00	
		2.5L dCi 190ch	SE			27 040,13	32 340,00	
			LE			30 050,17	35 940,00	
		3.0L V6 dCi 231	4		10	37 658,86	45 040,00	
	Options							
	Peinture métallisée						501,67	600,00
	Blocage de différentiel arrière (sauf sur 3.0 V6 dCi 231ch)						627,09	750,00
	Pack PREMIUM (sur Double-Cab LE, de série sur 3.0 V6 dCi 231ch)						1 588,63	1 900,00
Boîte de vitesse Automatique (sur Double-Cab LE, de série sur 3.0 V6 dCi 231ch)						1 337,79	1 600,00	
Accessoires⁽¹⁾								
Pack Chrome : coquille de rétroviseur chromée gauche, coquille de rétroviseur chromée droite, barre de finition avant acier inoxydable et cerclages de feux antibrouillard chromés						500,84	599,00	
Garanties								
Extension de 1 an de garantie supplémentaire (limitée à 100 000km)							950,00	
Extension de 2 ans de garantie supplémentaires (limitée à 100 000km)							1 350,00	
Extension de 3 ans de garantie supplémentaires (limitée à 120 000km)							1 950,00	

⁽¹⁾ Les prix des Packs Accessoires comprennent la pose.