

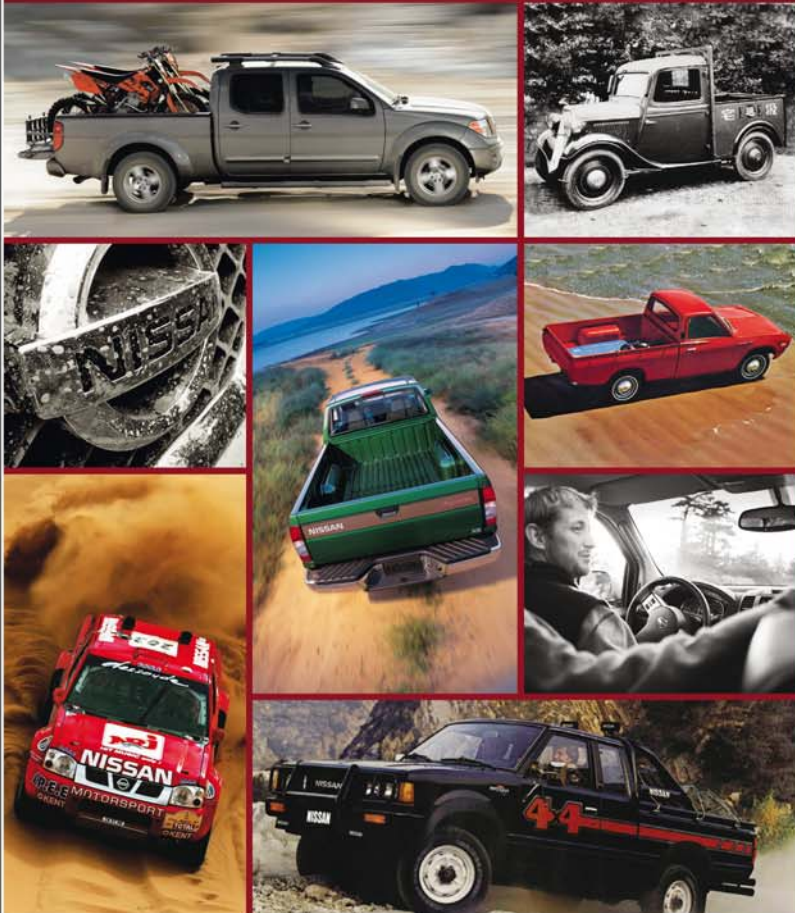


Innovation  
that excites

# NISSAN NAVARA



Robuste, agile et stylé, le NAVARA est le dernier-né d'une longue lignée de Pick-ups Nissan - le premier ayant été produit en 1935. Nous avons depuis réalisé des innovations majeures telles que le King-Cab en 1977 et le système d'accrochage C-Channel en 2005. Aujourd'hui nous sommes les premiers à utiliser un tout nouveau système de suspension arrière à cinq bras sur un pick-up offrant 1tonne de charge utile. Nous sommes fiers d'une histoire partagée avec **14 MILLIONS D'UTILISATEURS DE PICK-UPS NISSAN** à travers **180 PAYS**. Tant qu'il y aura de l'aventure à l'horizon, Nissan ouvrira la voie.



# 80

## ANS DE

### ROBUSTESSE



## DÉCOUVREZ LE NOUVEAU NISSAN NAVARA

Nous avons constamment innové et créé des pick-ups robustes et fiables pour répondre à vos besoins d'efficacité. Grâce à son châssis en échelle, ses 4 roues motrices et ses moteurs 2.3 dCi robustes (190 ch double turbo dCi ou 160ch turbo dCi), éprouvés sur des millions de kilomètres, le Nissan NAVARA vous propose l'équilibre parfait entre performance et coût d'utilisation. Ne consommant que 6,3 l/100 km, il vous emmènera sur tous types de terrain, en toute confiance avec sa garantie constructeur de 5 ans ou 160 000 kms. Faites l'expérience de cette nouvelle génération de pick-up, robuste et fun, associant confort premium et sécurité maximale.

Equipements disponibles selon version

[Introduction](#) | [Extérieur](#) | [Versatilité](#) | [Intérieur](#) | [Technologie et Performance](#) | [Accessoires](#)

[Page 1](#) | [Page 2](#)

[Imprimer](#) | [Sortir](#)



## AYEZ UNE TOTALE CONFIANCE DANS VOTRE PICK-UP.

Le Nissan NAVARA possède un châssis en échelle très robuste. Il est également doté d'un nouveau système de suspension arrière à 5 bras (sur Double-Cab) unique sur le segment du pick-up en Europe, garantissant un confort de conduite et une maniabilité accrues, sans pour autant compromettre la capacité de chargement.



**ANGLE D'ATTAQUE**  
**30°**  
**PROFONDEUR DE**  
**PASSAGE A GUÉ**  
**600 mm**

Sur version Double-Cabine

\*Equipements disponibles selon version

**ANGLE DE**  
**SORTIE\***  
**20°**

**224 mm**  
**GARDE**  
**AU SOL**



### 100% ROBUSTE. 100% FIABLE.

Le Nissan NAVARA affiche une capacité exceptionnelle de remorquage de 3,5 tonnes\*\* et une charge utile de 1 tonne, sur tous les types de terrain. Son châssis en échelle entièrement caissonné est fabriqué en acier haute résistance pour une plus grande rigidité structurelle.

\*\*Sous réserve de respect de la réglementation





Aide au démarrage en côte



Passage rapide en mode 4 roues motrices



Différentiel à glissement limité électronique sur les 4 roues\*



Blocage de différentiel arrière\*



Limiteur de vitesse en descente

## TRACEZ VOTRE CHEMIN SUR N'IMPORTE QUEL TERRAIN.

En pleine campagne comme dans la jungle urbaine, le Nissan NAVARA est toujours à l'aise. Trois modes de conduite s'offrent à vous : 4 roues motrices avec une transmission intégrale permanente pour l'usage en tout-terrain classique, 4 roues motrices avec rapports courts pour du tout-terrain extrême et 2 roues motrices pour parcourir les routes goudronnées. Avec des équipements tels que l'aide au démarrage en côte et le limiteur de vitesse en descente, le NAVARA relève tous les défis grâce à une excellente capacité de traction et par la présence d'un différentiel à glissement limité électronique.

**Aide au démarrage en côte et limiteur de vitesse en descente.** Vous vous engagez sur un terrain difficile ? Affrontez-le en toute confiance. L' aide au démarrage en côte vous permettra de lever le pied de la pédale de frein sans que le véhicule ne recule après un arrêt en côte. Quant au système de limiteur de vitesse en descente, il maintient une vitesse et un freinage constants pour vous permettre de descendre une pente raide en toute sécurité.

\*Équipements disponibles selon version



# NAVARA, UN VRAI BAROUDEUR

A l'extérieur, c'est un vrai 4x4. A l'intérieur, le Nissan NAVARA ressemble davantage à un Crossover Premium. Appréciez le design ergonomique du tableau de bord et la qualité des matériaux utilisés. Détendez-vous dans des sièges avec support lombaire inspirés par la recherche spatiale, branchez la climatisation automatique bi-zone et profitez du confort de la suspension arrière à cinq bras. Plus qu'un outil de travail, ce pick-up vous procurera un plaisir de conduire au quotidien.

## DIESEL 2,3 AVEC REFROIDISSEUR (EURO 6b)

Le nouveau moteur diesel double turbo 190 ch développe plus de puissance et de couple que son prédécesseur tout en offrant 27 % d'économie de carburant. Disponible en version manuelle 6 vitesses ou automatique 7 vitesses, il se classe premier de sa catégorie en termes d'accélération et de rendement.

CYLINDRÉE	2298 CC
CARBURANT	DIESEL
CONSOMMATION DE CARBURANT	A PARTIR DE 6,3L / 100KM
EMISSIONS DE CO <sub>2</sub>	A PARTIR DE 167G / KM
PUISSANCE	160 CH /120 KW 190 CH /140 KW
COUPLE MAXIMAL	403 NM @ 1500 tr/min 450 NM @ 1500 tr/min
POIDS TRACTABLE MAXIMAL	3.500 KG**
CHARGE UTILE MAXIMALE	1.222 KG

PLUS ÉCONOMIQUE  
À PARTIR DE

6.3L /100KM

Equipements disponibles selon version  
\*\*Sous réserve du respect de la réglementation



[Introduction](#) | [Extérieur](#) | [Versatilité](#) | [Intérieur](#) | [Technologie et Performance](#) | [Accessoires](#)

[Page 1](#) | [Page 2](#) | [Page 3](#) | [Page 4](#)

[Imprimer](#) | [Sortir](#)



## UNE CAPACITÉ DE REMORQUAGE RECORD.

Vous souhaitez tracter votre bateau ? Pas de problème, le NAVARA est fait pour ça ! Son châssis en échelle entièrement caissonné, combiné à des composants robustes (systèmes de freinage et de refroidissement inclus), une puissance extrême et un couple à bas régime considérable lui permettent de tracter les charges les plus lourdes. Sa capacité de remorquage est de 3,5 tonnes\*\* sur tous les modèles 4 roues motrices.



**3.5T**  
POIDS TRACTABLE MAXIMAL\*\*

\*\*Sous réserve du respect de la réglementation

[Introduction](#) | [Extérieur](#) | [Versatilité](#) | [Intérieur](#) | [Technologie et Performance](#) | [Accessoires](#)

[Page 1](#) | [Page 2](#) | [Page 3](#) | [Page 4](#)

[Imprimer](#) | [Sortir](#)



## CHARGEZ LA BENNE DE PICK-UP LA PLUS POLYVALENTE JAMAIS CONCUE.

Avec une charge utile de 1 tonne et une capacité de remorquage de 3,5 tonnes\*\*, le Nissan NAVARA répond présent dans les situations les plus délicates. La porte arrière allégée facilite le chargement et le déchargement. Le système révolutionnaire C-Channel de Nissan garantit la sécurité de votre chargement. Fixez les taquets mobiles où vous le souhaitez sur les rails et sur les trois côtés de la benne pour maintenir votre chargement en place, quelle que soit sa forme ou sa taille.

**1T**  
CHARGE  
UTILE

Selon version

\*\*Sous réserve du respect de la réglementation





Le modèle King-Cab est doté de portes arrière à ouverture antagoniste qui facilitent l'entrée dans l'habitacle et permettent de charger les objets qui ne passent pas par les ouvertures de porte standard. Les deux sièges arrière peuvent être rabattus afin de libérer de l'espace pour un chargement rapide.

Equipements disponibles selon version



Les grands vide-poches des portes conducteur et passager permettent d'accéder facilement aux objets qui y sont rangés.



La grande boîte à gants est l'endroit idéal pour ranger vos dossiers et documents, même les plus encombrants.

## RANGEZ. PROTÉGEZ. VERROUILLEZ. PROFITEZ.

L'intérieur flexible et bien pensé offre de nombreux rangements astucieux pour le travail comme pour les loisirs. Des espaces de rangement sont aménagés sous les sièges passagers arrière, dans les vide-poches latéraux, dans la généreuse boîte à gants et dans la grande console centrale. Une petite soif ? Vous trouverez des porte-gobelets à côté des sièges avant et dans les vide-poches avant et arrière.

La console centrale comporte de grands porte-gobelets et un grand espace de rangement couvert pour les objets que vous souhaitez garder à portée de main et hors de vue.

Les rangements disponibles sous les sièges arrière sont pratiques pour le matériel que vous souhaitez ranger à l'abri des regards.





## LE CONFORT AU QUOTIDIEN.

Où que vous vous installiez dans le Nissan NAVARA, vous bénéficierez d'un confort et d'un espace exceptionnels. À l'avant, les sièges zéro gravité inspirés de la NASA vous permettent d'adopter une position neutre et d'améliorer la circulation sanguine pour plus de confort lors des longs trajets. La climatisation automatique bi-zone permet de préserver la chaleur ou la fraîcheur souhaitée tandis que les ventilations latérales circulaires peuvent être orientées selon la volonté des passagers à l'avant comme à l'arrière.

Equipements disponibles selon version





## MAÎTRISEZ VOTRE ENVIRONNEMENT.

Toutes les commandes sont placées de manière à garantir une maîtrise totale de l'environnement. Grâce à la clé intelligente I-Key avec bouton Start/Stop, vous pouvez verrouiller et déverrouiller les portes et démarrer le véhicule sans sortir la clé de votre poche. Le volant sport gainé cuir avec commandes audio vous permet de manipuler le régulateur de vitesse et le système audio tout en gardant les mains sur le volant. Gérez vos appels téléphoniques en toute simplicité avec le système mains libres Bluetooth.

Equipements disponibles selon version



## ÉCRAN TFT NISSAN

# L'INNOVATION JUSTE SOUS VOS YEUX.

Avec tout ce qui se passe autour de lui, le conducteur peut rapidement perdre de vue l'essentiel : la conduite. Économies de carburant, titres des pistes audio, instructions de navigation : l'écran TFT affiche directement les informations sous vos yeux, pour ne pas les détourner de la route. Ainsi, vous pouvez rester concentré sur votre conduite.



Equipements disponibles selon version



NissanConnect

## VOTRE UNIVERS À PORTÉE DE MAIN.

Grâce au système NissanConnect, le Nissan NAVARA devient le meilleur ami de votre smartphone. L'écran tactile couleur 7 pouces de votre tableau de bord et votre smartphone s'allient pour vous permettre d'accéder tout au long du trajet à votre musique, à votre fil d'actualité Facebook, aux derniers tweets, aux conseils TripAdvisor, etc. Et ce n'est pas tout : le package d'applications de base est gratuit pendant les trois premières années.

Restez au contact de la route grâce au système de navigation Nissan avec appels mains libres Bluetooth, streaming audio, radio numérique (DAB) et entrée iPod/USB.



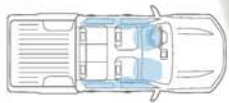
## NISSAN SAFETY SHIELD

# ROULEZ EN TOUTE CONFIANCE.

**Et si vous preniez la route en toute sérénité ?** Le système Nissan Safety Shield s'inscrit dans une approche globale de la sécurité que nous adoptons systématiquement dans la conception et le développement de nos véhicules. Découvrez quelques-unes des nombreuses fonctionnalités du Nissan NAVARA qui ont pour mission de protéger tous les passagers du véhicule en visant trois objectifs principaux : garder un œil sur les systèmes et les alentours de votre véhicule, vous aider à gérer les situations délicates et vous protéger lorsque l'accident ne peut être évité

**Système antipatinage (TCS).** Le système TCS permet une meilleure adhérence. Lorsqu'une roue commence à patiner, il réduit la puissance du moteur ou applique une pression de freinage pour rétablir l'adhérence.

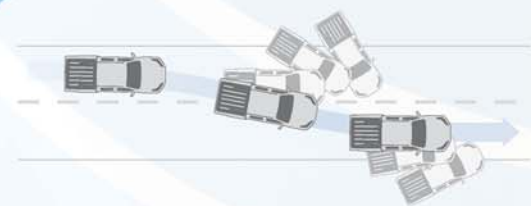
**Carrosserie.** La carrosserie du NAVARA permet d'absorber l'impact et de protéger l'habitacle en cas de collision. Elle inclut une structure de cabine haute résistance avec des traverses et des renforts, des zones de déformation à l'avant et à l'arrière et une colonne de direction à absorption d'énergie.



**7 airbags de série.** Airbags conducteur et passager à l'avant, deux airbags latéraux au niveau des sièges avant, deux airbags rideaux latéraux dans le toit et un airbag au niveau des genoux du conducteur.



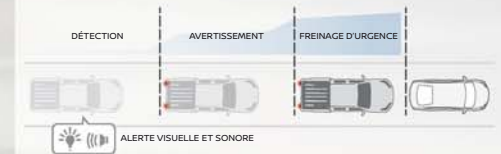
**Nissan AVM - Vision 360°.** Le système AVM est composé de 4 caméras offrant une vue virtuelle à 360° de votre véhicule. Les vues rapprochées de l'avant, de l'arrière et des côtés sont disponibles sur un écran partagé pour une meilleure estimation de votre position. Le système fonctionne jusqu'à 10 km/h pour vous aider à éviter les obstacles lors des manœuvres à faible vitesse.



**Système électronique de stabilité (ESP).** Le système ESP contrôle la direction, le freinage et la stabilité du véhicule et réduit la puissance du moteur ou applique une pression de freinage sur les roues appropriées si cela est nécessaire pour maintenir votre trajectoire.

### Différentiel à glissement limité électronique (eLSD).

Si le système détecte un manque d'adhérence sur une roue (pour cause de neige, boue, poussière, bosses, pentes, etc.), il ralentit automatiquement cette roue à l'aide des freins pour redonner de l'adhérence et maintenir le véhicule en mouvement. Ce système fonctionne sur les quatre roues.



**Freinage d'urgence autonome (AEB).** Un radar monté dans le pare-chocs avant mesure la distance qui sépare votre véhicule du véhicule précédent. S'il détecte un risque de collision, il émet une alerte sonore et visuelle. Si vous ne freinez pas suffisamment, un freinage automatique est appliqué pour éviter l'accident. Le système fonctionne quelle que soit la vitesse et évite les collisions jusqu'à 30 km/h.

**Système de freinage anti-blocage (ABS).** L'ABS évite le blocage des roues en cas de freinage brusque pour vous permettre de vous arrêter plus rapidement et de contourner les obstacles.

**Distribution électronique du freinage (EBD).** L'EBD applique automatiquement une force de freinage accrue lorsqu'il détecte un poids supplémentaire à l'arrière.

Equipements disponibles selon version



## PLUS ROBUSTE PLUS RÉSISTANT.

Conçu pour offrir fiabilité et robustesse année après année, le Nissan NAVARA est le pick-up des professionnels. Avec sa capacité de remorquage de 3,5 tonnes\*\* dans toutes les conditions, rien ne l'impressionne. Il sera votre partenaire le plus fiable dans tous vos déplacements. Doté de toutes les dernières innovations technologiques de Nissan, le NAVARA est entièrement équipé pour l'action.



\*\*Sous réserve du respect de la réglementation

[Introduction](#) | [Extérieur](#) | [Versatilité](#) | [Intérieur](#) | [Technologie et Performance](#) | [Accessoires](#)

[Imprimer](#) | [Sortir](#)

[Page 1](#) | [Page 2](#) | [Page 3](#) | [Page 4](#) | [Page 5](#)





## FAITES VOTRE CHOIX.

Le Nissan NAVARA se décline en plusieurs modèles pour répondre à tous les besoins des professionnels. Vous avez le choix entre le châssis-cabine à personnaliser selon votre activité (avec une benne basculante, par exemple), la puissance de traction du King-Cab et le confort du Double-Cab.





**ACCESSOIRES D'ORIGINE NISSAN**  
**PLUS INTELLIGENT. PLUS ROBUSTE. PLUS AUDACIEUX.**  
**EQUIPEZ VOTRE NISSAN NAVARA.**

Personnalisez et protégez  
votre pick-up grâce aux  
accessoires d'origine Nissan :  
ingénieux et pratiques  
pour le travail et vos loisirs.

1. Bac de benne aluminium
2. Bac de benne plastique et organisateur de benne
3. Frein d'ouverture de la porte de benne
4. Arceau de benne en acier inoxydable noir
5. Couvre benne aluminium
6. Plateau de benne coulissant
7. Attelage boulonné
8. Couvre benne souple
9. Hardtop Style Premium



## COULEURS



CAQ BRONZE TERRE (M)



EAU JAUNE SAVANE (M)



QAB BLANC LUNAIRE (M)



QM1 BLANC (O)



KLO GRIS GLACIER (M)



GNO NOIR MÉTAL (M)



K51 GRIS LUNAIRE (M)



Z10 ROUGE TOSCANE (O)



BW9 BLEU MARINE (M)

## JANTES



Jantes acier 16"



Jantes alliage 16"



Jantes alliage 18"

M: Metallisée - O: Opaque

## SELLERIES



VISIA & ACENTA - TISSU GRAPHITE



OPTIMA & N-CONNECTA & TEKNA - TISSU GRAPHITE



TEKNA+ - CUIR GRAPHITE\*

## DIMENSIONS

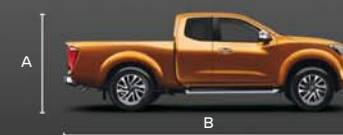


### DOUBLE CAB

A : Hauteur hors tout : 1 840 mm (avec les barres de toit)\*\*  
 B : Longueur hors tout : 5 330 mm  
 C : Largeur hors tout : 2 075 à 2 085 mm (avec rétroviseurs)\*\*

### BENNE

Hauteur : 474 mm (hauteur de porte de la benne)  
 Longueur : 1 578 mm (au sol)  
 Largeur : 1 560 mm (max.)



### KING CAB

A : Hauteur hors tout : 1 780 à 1 790 mm\*\*  
 B : Longueur hors tout : 5 225 mm\*\*  
 C : Largeur hors tout : 2 075 à 2 085 mm (avec rétroviseurs)\*\*

### BENNE

Hauteur : 474 mm (hauteur de porte de la benne)  
 Longueur : 1 788 mm (au sol)  
 Largeur : 1 560 mm (max.)



\* Centre d'assise et de dossier, supports genoux et latéraux, parties hautes des dossiers en cuir. Appuie-tête, place centrale de la banquette arrière et parties extérieures des sièges en TEP (Tissu Enduit).  
 \*\* Dimensions selon version

## GARANTIE CONSTRUCTEUR DE 5 ANS SUR LES VÉHICULES UTILITAIRES LÉGERS NISSAN

Nissan propose désormais une garantie constructeur paneuropéenne\*\* de 5 ans sur toute sa gamme de véhicules utilitaires\*. Il ne s'agit pas d'une simple garantie :



- Garantie véhicule 5 ans ou 160 000 km
- Garantie peinture 5 ans couvrant la peinture de la carrosserie
- Garantie pièces et accessoires Nissan 5 ans
- Assistance routière 5 ans
- Garantie anti-corrosion 12 ans sur le NAVARA
- Entièrement transférable

Les intervalles d'entretien de 24 mois ou 30 000 km sur les moteurs diesel vous offrent de faibles coûts de détention en plus de vos 5 ans de sérénité avec la garantie.



### VOUS FAITES RESSORTIR LE MEILLEUR

Vous éveillez notre imagination. Vous stimulez notre inventivité. Vous nous incitez à changer les règles et à innover. Et pour Nissan, l'innovation n'est pas qu'une simple histoire d'ajouts et d'extensions... Elle nous pousse à franchir des limites pour réinventer le statu quo. Elle nous encourage à développer des solutions inattendues pour satisfaire vos attentes les plus folles et les plus pragmatiques. Chez Nissan, nous concevons des véhicules, des accessoires et des services qui sortent de l'ordinaire... Le pratique devient alors excitant et l'excitant devient pratique, pour vous offrir une expérience de conduite plus exaltante jour après jour.

\*Garantie constructeur 5 ans limitée à 160 000 km sur l'ensemble de la gamme de véhicules utilitaires (sauf gamme e-NV200 : garantie constructeur 3 ans/100 000 km et 5 ans/100 000 km pour la chaîne cinématique électrique - batterie incluse).

Kilométrage illimité pour les garanties peinture, pièces et accessoires Nissan, anti-corrosion et pour l'assistance routière.

Pour plus de détails, voir le livret de garantie Nissan.

\*\* Hors Russie, Ukraine et Kazakhstan

## SERVICE CLIENT



### RÉSEAU SPÉCIALISÉ

NISSAN vous offre un réseau spécialisé de concessionnaires prêts à répondre à tous vos besoins :

- Couverture européenne
- Personnel de vente et d'après-vente dédié
- Solutions de financement compétitives
- Conversions sur mesure
- Offres d'extension de garantie pour compléter la garantie de 5 ans sur les véhicules utilitaires légers Nissan.
- Essai routier du modèle de votre choix



### SERVICE APRÈS-VENTE

Tomber en panne n'a rien d'agréable et peut porter un sérieux coup à votre activité. Même le temps nécessaire à l'entretien de votre véhicule implique un arrêt de votre activité... et le temps, c'est de l'argent. Chez Nissan, nous comprenons ces contraintes professionnelles. C'est pourquoi nous mettons tout en œuvre pour nous assurer que votre pick-up reste là où il doit être : sur la route, à votre service.



### CONTRAT D'ENTRETIEN NISSAN ET EXTENSION DE GARANTIE

Pour une totale tranquillité d'esprit et le contrôle de votre budget, vous pouvez souscrire un contrat de service Nissan qui couvre votre entretien périodique (pièces d'usure) selon le kilométrage et la durée adaptés à vos besoins. De cette façon, vous vous assurez que votre nouveau NAVARA est entretenu par des techniciens agréés Nissan. Et pour encore plus de sérénité, vous pouvez obtenir une extension de garantie pour couvrir les éventuelles pannes mécaniques et électriques après la fin de garantie de votre nouveau NAVARA.



### ASSISTANCE ROUTIÈRE 5 ANS

- Couverture paneuropéenne\*\*\* en cas de panne, d'accident, d'incident non couvert par la garantie (pneus à plat, perte de clés, erreur de carburant, etc.)
- 24h/24, 7j/7, 365 j/an
- Centre d'appels d'urgence
- Assistance routière rapide

Si votre pick-up est toujours immobilisé après quelques heures, nous mettrons au plus vite un véhicule de remplacement à votre disposition ou prendrons en charge une nuit d'hôtel et le transport vers votre destination, ou le retour à votre point de départ. Et nous nous assurerons bien entendu de récupérer le pick-up immobilisé.

\*\*\* Voir liste des pays dans le carnet de garantie NISSAN

Rendez-vous sur notre site internet : [www.nissan-NAVARA.fr](http://www.nissan-NAVARA.fr)

Retrouvez l'actualité du Nissan NAVARA sur :



\*\* Garantie 5 ans limitée à 160 000 km sur l'ensemble de la gamme de véhicules utilitaires (sauf gamme e-NV200 : garantie 3 ans/100 000 km et 5 ans/100 000 km pour la chaîne cinématique électrique - batterie incluse).

Tous les efforts ont été mis en œuvre pour garantir l'exactitude du contenu de cette publication au moment de son impression (Mai 2018). La présente brochure a été créée à partir de véhicules prototypes présentés lors d'expositions automobiles. Conformément à la politique d'innovation constante des produits établie par l'entreprise, Nissan Europe se réserve le droit de modifier à tout moment les spécifications et véhicules décrits et présentés dans cette brochure. Les concessionnaires Nissan seront tenus informés de toute modification dans un délai raisonnable. Veuillez consulter votre concessionnaire Nissan local pour obtenir des informations plus récentes. En raison des restrictions appliquées au niveau des processus d'impression, les couleurs présentées dans la brochure peuvent être légèrement différentes des couleurs réelles proposées pour les peintures et les garnitures intérieures. Tous droits réservés. La reproduction de tout ou partie de la présente brochure sans l'autorisation écrite de Nissan Europe est interdite.

Cette brochure a été imprimée sur du papier sans chlore - MEN/CS0318A - Mai 2018 - Imprimé en UE.  
Créée par DESIGNORY et réalisé par eg+ worldwide, France - Tél. : +33 1 49 09 25 35.

Cachet de la concession :





Innovation  
that excites

NISSAN  
**NAVARA**  
N-GUARD



**5** ANS  
DE GARANTIE  
160 000 KM

Imprimer | Sortir



**3500KG**  
POIDS TRACTABLE  
MAXIMAL\*

**450NM**  
COUPLE MAXIMAL

**190CH**  
MOTORISATION

**4X4**  
3 MODES DE CONDUITE

Barres  
de toit  
noires

Poignées de  
porte noires

Pare-choc  
arrière noir

Marchepieds  
latéraux noirs

## ROBUSTE PAR SES GÈNES

Né craignez plus aucune tâche avec le Nissan NAVARA N-GUARD, ultra-robuste et haut de gamme. Ce baroudeur premium sera le compagnon parfait pour toutes vos activités, y compris les plus rudes.

\*Sous réserve du respect de la réglementation

Imprimer | Sortir





## L'ATTENTION DANS LES MOINDRES DÉTAILS

Chaque designer Nissan le sait, la beauté réside dans les détails. Le design du Nissan NAVARA N-GUARD a été affiné pour obtenir un style unique digne d'un Crossover Premium.

Sellerie Mixte Cuir\* / TEP / Tissu avec surpiqûres jaunes  
\* Centre d'assise et de dossier en tissu. Supports genoux et latéraux, parties hautes des dossiers en cuir. Appui-tête, place centrale de la banquette arrière et parties extérieures des sièges en TEP (Tissu Enduit).

Toit ouvrant électrique en verre

Confort et espace du Double-Cab

Tapis de sol exclusifs avec surpiqûres jaunes

Imprimer | Sortir



# TOUJOURS LÀ QUAND VOUS EN AVEZ BESOIN

Profitez pleinement de la vie à bord du Nissan NAVARA N-GUARD. Une fois le travail fini, profitez de vos loisirs, le N-GUARD sera votre compagnon idéal.



Phares à LED  
intérieur noir

Stickers latéraux  
spécifiques  
NAVARA N-GUARD

Cerclages  
de feux  
antibrouillard  
noirs

Calandre  
noire

Jantes alliage  
18" noires

Imprimer | Sortir



## PERSONNALISEZ VOTRE VÉHICULE



Blanc Lunaire - QAB

Noir Métal - GNO

Gris Lunaire - K51

## DES ACCESSOIRES TAILLÉS SUR MESURE

Et pour toujours plus de style et de fonctionnalité, optez pour le pack d'accessoires exclusif : le Pack Black. Parfaitement adapté à votre véhicule, il saura le compléter de la plus belle des manières.



ROLL COVER + ARCEAU DE BENNE\*



BAC DE BENNE PLASTIQUE



FREIN D'OUVERTURE DE BENNE

\*Visuel du véhicule non représentatif





## NISSAN INTELLIGENT MOBILITY

Nissan Intelligent Mobility, c'est la vision du futur par Nissan. Cette vision définira la façon dont les véhicules Nissan seront alimentés, conduits, et intégrés à leur environnement. Le tout, en continuant à développer des technologies accessibles afin de vous offrir une expérience de conduite toujours plus sûre et plus agréable. Qu'il s'agisse de conduite autonome ou de technologie 100% électrique, ces innovations prennent déjà forme dans les véhicules Nissan et nous continuerons de les développer, pour vous.

Rendez-vous sur notre site internet : [www.nissan-NAVARA.fr](http://www.nissan-NAVARA.fr)

Retrouvez l'actualité du NISSAN NAVARA sur :



\*Garantie 5 ans limitée à 160 000 km sur l'ensemble de la gamme de véhicules utilitaires (sauf gamme e-NV200 : garantie 3 ans/100 000 km et 5 ans/100 000 km pour la chaîne cinématique électrique - batterie incluse).

Tous les efforts ont été mis en œuvre pour garantir l'exactitude du contenu de cette publication au moment de son impression (Septembre 2018). La présente brochure a été créée à partir de véhicules prototypes présentés lors d'expositions automobiles. Conformément à la politique d'innovation constante des produits établie par l'entreprise, Nissan Europe se réserve le droit de modifier à tout moment les spécifications et véhicules décrits et présentés dans cette brochure. Les concessionnaires Nissan seront tenus informés de toute modification dans un délai raisonnable. Veuillez consulter votre concessionnaire Nissan local pour obtenir des informations plus récentes. En raison des restrictions appliquées au niveau des processus d'impression, les couleurs présentées dans la brochure peuvent être légèrement différentes des couleurs réelles proposées pour les peintures et les garnitures intérieures. Tous droits réservés. La reproduction de tout ou partie de la présente brochure sans l'autorisation écrite de Nissan Europe est interdite.

Cette brochure a été imprimée sur du papier sans chlore - MENVP718SP - Septembre 2018 - Imprimé en UE.  
Créée par DESIGNORY, France et réalisée par eg+ worldwide, France - Tél: +33 1 49 09 25 35.

Cachet de la concession :

Imprimer | Sortir



Innovation  
that excites

# NISSAN NAVARA OFF-ROADER AT32



**5** ANS  
DE GARANTIE  
160 000 KM  
SUR LA GAMME  
NISSAN UTILITAIRES\*

ARCTIC  
TRUCKS  
EXPLORE WITHOUT LIMITS



1

1



# REPOUSSEZ-LE DANS SES LIMITES.

Encore plus robuste, le Nissan NAVARA OFF-ROADER AT32 a été conçu spécialement en collaboration avec Arctic Trucks pour résister aux terrains les plus exigeants. Repoussez les frontières du possible grâce aux roues 32", aux suspensions renforcées, à la protection de soubassement et à bien d'autres caractéristiques. Ce pick-up est un véritable concentré de puissance.

## 1/ **SUSPENSION PERFORMANCE ET BLOCAGE DE DIFFÉRENTIEL AVANT\* SIGNÉ ARCTIC TRUCKS**

Dérivée de l'ingénieuse suspension arrière multi-bras Nissan, la suspension Performance d'Arctic Trucks amplifie les caractéristiques d'amortissement et améliore le confort du véhicule. Vous bénéficierez également d'une surélévation de 20mm. Le blocage de différentiel avant vous apporte un meilleur contrôle du véhicule et vous permet d'affronter plus facilement les terrains les plus difficiles. Une fois activé, il répartit 100% du couple disponible à égalité entre les deux extrémités de l'essieu. Avec toute la puissance du blocage de différentiel avant signé Arctic Trucks et du blocage de différentiel arrière original du Nissan NAVARA, aucun obstacle ne vous arrêtera.

2



## 2/ **SNORKEL\***

Améliore l'entrée d'air afin de protéger le moteur de la poussière et de l'eau.

## 3/ **PROTECTION DE SOUBASSEMENT**

De l'acier haute résistance protégeant le moteur, la boîte de vitesse et le réservoir lors de franchissement difficile

## 4/ **MARCHEPIEDS LATÉRAUX ET GARDÉS BOUES**

Fonctionnels et apportant une touche d'élégance.

## 5/ **JANTES ET PNEUX TOUT-TERRAIN**

Encore plus d'allure tout en améliorant la capacité tout-terrain du véhicule.

3



4



5



\*Selon version.



ARCTIC TRUCKS repousse constamment les limites du possible afin de partir à la conquête de lieux isolés dans les environnements les plus rudes. Depuis près de trente ans, les véhicules AT ont parcouru plus de 290 000 km pour acheminer en sécurité quelques-uns des plus célèbres explorateurs et scientifiques au monde vers les destinations les plus reculées.

ARCTIC TRUCKS vous permet d'explorer le monde sans limites. Bénéficiez également de la garantie ARCTIC TRUCKS couvrant toutes les modifications ou tous les ajouts apportés au véhicule de base\*.

\* Exceptés les pneus.



**24°**  
Angle de  
basculement

**35°**  
Angle  
d'attaque

## LE PICK-UP QUI PASSE PARTOUT

**243 mm**

Garde au sol  
+20 mm

Blocage  
de différentiel  
avant\*\*

Protection de  
soubassement en acier  
haute résistance

**800 mm**

Profondeur  
passage à gué



**25.7°**  
Angle  
de sortie

## TOUJOURS PLUS ROBUSTE

Testé en Islande dans des conditions polaires, le Nissan NAVARA OFF-ROADER AT32 est toujours paré pour l'aventure. Affrontez le sable, la neige, les pierres et les rivières en toute confiance grâce à une garde au sol plus haute, des pneus plus hauts et plus larges et à des angles d'attaques et de fuites optimisés. Sur terrain extrême, vous pourrez diminuer la pression de ses pneus 32" pour améliorer la motricité.

\*\*Selon version.

# ACCESSOIRES D'ORIGINE NISSAN

Ajoutez du style et de la fonctionnalité à votre Nissan NAVARA OFF-ROADER AT32 avec les accessoires d'origine (retrouvez tous les accessoires d'origine disponibles sur le site internet Nissan.fr).

## HARDTOP STYLE PREMIUM



Non disponible en Blanc Lunaire.

## BAC DE BENNE PLASTIQUE



## ORGANISATEUR DE BENNE



## DIMENSIONS

### DIMENSIONS GÉNÉRALES

A : Hauteur : 1 920 mm (avec barres de toit)

B : Longueur : 5 330 mm

C : Largeur : 2 085 mm (avec rétroviseurs)

### DIMENSIONS DE LA BENNE

Hauteur : 474 mm

Longueur : 1 578 mm

Largeur : 1 560 mm (maximum)



ARCEAU DE BENNE  
POUR ROLL-COVER



## COLORIS DISPONIBLES

- 1/ **BLANC LUNAIRE (QAB)**  
Métallisé
- 2/ **NOIR MÉTAL (GNO)**  
Métallisé

JUSQU'À

**1 034** kg

CHARGE UTILE  
MAXIMALE

**3 500** kg

POIDS TRACTABLE  
MAXIMAL FREINÉ

**3 035** kg

POIDS TOTAL  
AUTORISÉ EN CHARGE



## NISSAN INTELLIGENT MOBILITY

Nissan Intelligent Mobility, c'est la vision du futur par Nissan. Cette vision définira la façon dont les véhicules Nissan seront alimentés, conduits, et intégrés à leur environnement. Le tout, en continuant à développer des technologies accessibles afin de vous offrir une expérience de conduite toujours plus sûre et plus agréable. Qu'il s'agisse de conduite autonome ou de technologie 100% électrique, ces innovations prennent déjà forme dans les véhicules Nissan et nous continuerons de les développer, pour vous.

Visitez notre site internet : [www.nissan-navara.fr](http://www.nissan-navara.fr)

Suivez notre actualité sur



Votre concessionnaire NISSAN :

Innovation that excites : Innover autrement.

\*Garantie 5 ans limitée à 160 000 km sur l'ensemble de la gamme de véhicules utilitaires (sauf gamme e-NV200 : garantie 5 ans/100 000 km - dont 3 ans de garantie constructeur et 2 ans d'extension de garantie. Voir détails sur les conditions générales de garantie).

Tous les efforts ont été mis en oeuvre pour garantir l'exactitude du contenu de cette publication au moment de son impression (Octobre 2018). La présente brochure a été créée à partir de véhicules prototypes présentés lors d'expositions automobiles. Conformément à la politique d'innovation constante des produits établie par l'entreprise, Nissan Europe se réserve le droit de modifier à tout moment les spécifications et véhicules décrits et présentés dans cette brochure. Les concessionnaires Nissan seront tenus informés de toute modification dans un délai raisonnable. Veuillez consulter votre concessionnaire Nissan local pour obtenir des informations plus récentes.

En raison des restrictions appliquées au niveau des processus d'impression, les couleurs présentées dans la brochure peuvent être légèrement différentes des couleurs réelles proposées pour les peintures et les garnitures intérieures. Tous droits réservés. La reproduction de tout ou partie de la présente brochure sans l'autorisation écrite de Nissan Europe est interdite.

Créée par Designory et réalisée par eg+ worldwide - Tél : +33 1 49 09 25 35.



Innovation  
that excites

# NISSAN NAVARA KING-CAB

GAMME AVRIL 2018



LA GAMME		VISIA	ACENTA	OPTIMA	N-CONNECTA	TEKNA
King-Cab Châssis-Cab	dCi 160	●	-	-	-	-
King-Cab		●	●	●	●	●

ÉQUIPEMENTS ET CARACTÉRISTIQUES TECHNIQUES

## VISIA

### ■ SÉCURITÉ

- ABS / EBD / BAS / ESP
- Différentiel à glissement limité électronique avec bouton de désactivation
- Feux diurnes
- 7 Airbags : conducteur, passager, latéraux, rideaux et genoux
- Limiteur de vitesse à la descente
- Aide au démarrage en côte
- Roue de secours en acier 16"

### ■ STYLE

- Jantes acier 16" (205 R16C)
- Rétroviseurs extérieurs, poignées et pare-chocs avant noirs
- Pare-chocs arrière tubulaire noir
- Aileron arrière sur benne (type métal, pas disponible sur Châssis-Cab)
- Feux stop à LED (pas disponible sur Châssis-Cab)

### ■ CONFORT

- Appuis-tête aux places arrière
- Pommeau de levier de vitesses en PVC et chrome
- Siège conducteur réglable à 6 voies (inclinaison, et réglable en hauteur et profondeur)
- Siège passager réglable à 4 voies (inclinaison, et réglable en profondeur)
- Strapontins arrière repliables
- Volant réglable en hauteur
- Vitres électriques
- Rétroviseur intérieur avec réglage manuel de la position nuit
- Rétroviseurs extérieurs à réglage électrique (rabattables manuellement)
- 2 porte-gobelets à l'avant
- 3 prises de 12V
- Verrouillage centralisé des portes à distance
- Verrouillage magnétique de la trappe à carburant
- Accoudoir avant avec rangements
- Éclairage intérieur à l'arrière
- Points d'accrochage arrière benne (pas disponible sur Châssis-Cab, pas compatible avec C-Channel)
- Garde-boue avant et arrière

### ■ TECHNOLOGIE

- Autoradio 2 DIN audio / 2 haut-parleurs
- Commande du système audio au volant
- Système audio avec connexions USB et Aux-in
- Système de téléphonie mains libres Bluetooth®
- Feux à allumage automatique
- Régulateur et limiteur de vitesse
- Affichage de la température extérieure
- Écran 5" couleur avec affichage des informations de conduite
- Extinction temporisée des phares "Follow me home"

### ■ OPTIONS

- PACK UTILITAIRE (hors Châssis-Cab)
  - C-Channel
  - Attelage et faisceau 7 broches
- Climatisation manuelle
- Grille de protection vitre arrière
- Blocage de différentiel arrière

## ACENTA

### Équipements VISIA +

### ■ STYLE

- Jantes alliage 16" (255/70 R16) sur 160ch
- Boulons de roue chromés
- Pare-chocs arrière chromé avec marche-pied
- Pare-chocs avant couleur carrosserie
- Calandre et poignées de portes chromées
- Poignées de portes intérieures chromées
- Ordinateur de bord avec écran TFT

### ■ CONFORT

- Climatisation manuelle (avec filtre à pollen)
- Porte lunettes de soleil
- Seuils de porte illuminés
- C-Channel

### ■ TECHNOLOGIE

- 4 haut-parleurs
- Système d'ouverture et de démarrage sans clé "Intelligent Key" avec bouton START/STOP

### ■ OPTIONS

- Blocage de différentiel arrière
- Attelage et faisceau 7 broches
- Grille de protection vitre arrière
- Marchepieds latéraux

## OPTIMA

### Équipements ACENTA +

### ■ STYLE

- Jantes alliage 18" (255/60 R18)
- Feux antibrouillard avec cerclages chromés
- Rétroviseurs extérieurs chromés
- Volant en cuir
- Vitres teintées

### ■ CONFORT

- Rétroviseurs extérieurs dégivrants à réglage électrique avec clignotants à LED intégrés
- Rétroviseur intérieur avec réglage automatique de la position nuit
- Pare-soleil avec lumière et miroir
- Marchepieds latéraux
- Économiseur de batterie (feux + éclairage intérieur)
- Climatisation automatique bizone

### ■ TECHNOLOGIE

- Caméra de recul avec écran intégré dans le rétroviseur central (GENTEX) uniquement sur OPTIMA

### ■ OPTIONS

- Blocage de différentiel arrière
- Attelage et faisceau 7 broches

## N-CONNECTA

### Équipements OPTIMA +

### ■ TECHNOLOGIE

- Système de navigation NissanConnect
- Radio digitale - Réception (DAB)

### ■ OPTIONS

- Blocage de différentiel arrière
- Attelage et faisceau 7 broches

## TEKNA

### Équipements N-CONNECTA +

### ■ STYLE

- Feux diurnes à LED
- Phares à LED

### ■ CONFORT

- Lave-phares télescopiques
- Ajustement automatique des feux

### ■ TECHNOLOGIE

- Système d'aide au stationnement Nissan AVM - Vision 360°
- Sièges avant chauffants

### ■ OPTIONS

- Blocage de différentiel arrière
- Attelage et faisceau 7 broches

	VISIA	ACENTA	OPTIMA	N-CONNECTA	TEKNA
<b>■ SÉCURITÉ</b>					
• ABS (système de freinage anti-blocage)	●	●	●	●	●
• EBD (distribution électronique de freinage)	●	●	●	●	●
• BAS (système d'assistance au freinage d'urgence)	●	●	●	●	●
• ESP (contrôle électronique de trajectoire)	●	●	●	●	●
• Différentiel à glissement limité électronique avec bouton de désactivation	●	●	●	●	●
• Feux diurnes	●	●	●	●	●
• 7 airbags : conducteur, passager avant, latéraux, rideaux et genoux	●	●	●	●	●
• Limiteur de vitesse à la descente	●	●	●	●	●
• Aide au démarrage en côte	●	●	●	●	●
• Roue de secours 16" en acier	●	●	●	●	●
• Grille de protection vitre arrière	○	○	-	-	-
• Blocage de différentiel arrière	○	○	○	○	○
<b>■ STYLE</b>					
<b>Intérieur</b>					
• Poignées de portes noires	●	-	-	-	-
• Poignées de portes chromées	-	●	●	●	●
• Ordinateur de bord couleur	-	●	●	●	●
• Volant en cuir	-	-	●	●	●
• Pommeau de levier de vitesses en PVC et chrome	●	●	●	●	●
<b>Extérieur</b>					
• Jantes acier 16" (205 R16C)	●	-	-	-	-
• Jantes alliage 16" (255/70 R16)	-	●	-	-	-
• Jantes alliage 18" (255/60 R18)	-	-	●	●	●
• Poignée de porte de benne noire	-	●	-	-	-
• Pneus 4 Saisons	●	●	●	●	●
• Boulons de roue chromés	-	●	●	●	●
• Rétroviseurs extérieurs noirs	●	●	-	-	-
• Poignées et pare-chocs avant noirs	●	-	-	-	-
• Rétroviseurs extérieurs chromés	-	-	●	●	●
• Calandre et poignées de portes chromées	-	●	●	●	●
• Pare-chocs arrière tubulaire noir	●	-	-	-	-
• Pare-chocs arrière chromé avec marche-pied	-	●	●	●	●
• Aileron arrière sur benne (type métal, pas disponible sur Châssis-Cab)	●	●	●	●	●
• Feux stop à LED (pas disponible sur Châssis-Cab)	●	●	●	●	●
• Feux antibrouillard avec cerclages chromés	-	-	●	●	●
• Phares et feux diurnes à LED	-	-	-	-	●
• Vitres teintées	-	-	●	●	●
<b>■ CONFORT</b>					
<b>Vie à bord</b>					
• Climatisation manuelle	○	●	-	-	-
• Climatisation automatique bizona	-	-	●	●	●
• Siège conducteur réglable à 6 voies (inclinaison, et réglable en hauteur et profondeur)	●	●	●	●	●
• Siège passager réglable à 4 voies (inclinaison, et réglable en profondeur)	●	●	●	●	●
• Strapontins arrière repliables	●	●	●	●	●
• Vitres électriques	●	●	●	●	●
• 3 prises de 12V	●	●	●	●	●
• Verrouillage centralisé des portes à distance	●	●	●	●	●
• Verrouillage magnétique de la trappe à carburant	●	●	●	●	●
• Ceintures de sécurité arrière 3 points	●	●	●	●	●
<b>Rangements et éclairage intérieur</b>					
• 2 porte-gobelets à l'avant	●	●	●	●	●
• 1 porte-bouteille par porte	●	●	●	●	●
• Accoudoir avant avec rangements	●	●	●	●	●
• Éclairage intérieur à l'arrière	●	●	●	●	●
• Porte lunettes de soleil	-	●	●	●	●
• Seuils de porte illuminés	-	●	●	●	●
• Économiseur de batterie (feux + éclairage intérieur)	-	-	●	●	●

# NISSAN NAVARA

## ÉQUIPEMENTS

	VISIA	ACENTA	OPTIMA	N-CONNECTA	TEKNA
<b>■ CONFORT (suite)</b>					
<b>Conduite</b>					
• Volant réglable en hauteur	●	●	●	●	●
• Rétroviseur intérieur avec réglage manuel de la position nuit	●	●	-	-	-
• Rétroviseur intérieur avec réglage automatique de la position nuit	-	-	●	●	●
• Rétroviseurs extérieurs à réglage électrique (rabattables manuellement)	●	●	-	-	-
• Rétroviseurs extérieurs dégivrants réglables et rabattables électriquement avec clignotants à LED intégrés	-	-	●	●	●
• Pare-soleil avec lumière et miroir	-	-	●	●	●
• Lave-phares télescopiques	-	-	-	-	●
• Ajustement automatique des feux	-	-	-	-	●
<b>Utilitaire</b>					
• Points d'accrochage arrière benne (pas disponible sur Châssis-Cab, pas compatible avec C-Channel)	●	-	-	-	-
• Système d'accrochage C-Channel Nissan	P	●	●	●	●
• Garde-boue avant et arrière	●	●	●	●	●
• Marchepieds latéraux	-	○	●	●	●
<b>■ TECHNOLOGIE</b>					
• Ordinateur de bord	●	●	●	●	●
• 2 DIN audio	●	●	●	●	●
• Commande du système audio au volant	●	●	●	●	●
• Système audio avec connexions USB et Aux in	●	●	●	●	●
• Système de téléphonie mains libres Bluetooth®	●	●	●	●	●
• Feux à allumage automatique	●	●	●	●	●
• Extinction temporisée des phares "Follow me home"	●	●	●	●	●
• Radio digitale - Réception (DAB)	-	-	-	●	●
• 2 haut-parleurs	●	-	-	-	-
• 4 haut-parleurs	-	●	●	●	●
• Système d'ouverture et de démarrage sans clé "Intelligent Key" avec bouton START/STOP	-	●	●	●	●
• Régulateur et limiteur de vitesse	●	●	●	●	●
• Caméra de recul avec écran intégré dans le rétroviseur central (GENTEX)	-	-	●	-	-
• Système de navigation NissanConnect 7" avec caméra de recul	-	-	-	●	●
• Système d'aide au stationnement Nissan AVM - Vision 360°	-	-	-	-	●
• Sièges avant chauffants	-	-	-	-	●
<b>■ OPTIONS</b>					
• Climatisation manuelle	○	●	-	-	-
• Blocage de différentiel	○	○	○	○	○
• Grille de protection vitre arrière	○	○	-	-	-
• Attelage et faisceau 7 broches	P	○	○	○	○
<b>PACK UTILITAIRE (hors Châssis-Cab)</b>					
• C-Channel	○	-	-	-	-
• Attelage et faisceau 7 broches	○	-	-	-	-

● Série.  
○ Option.  
- Non disponible.  
P Élément d'un pack d'options.

## FICHE TECHNIQUE

		KING-CAB CHÂSSIS-CAB dCi 160		KING-CAB dCi 160		
		VISIA	VISIA	ACENTA	OPTIMA	N-CONNECTA TEKNA
<b>■ MODÈLE</b>						
• Boîte de vitesses		Manuelle				
• Nombre de portes		4 (dont 2 à ouverture antagoniste)				
• Nombre de places assises		4				
<b>■ MOTORISATION</b>						
• Type		YS23 Simple-Turbo				
• Système d'admission		Turbo VNT intercooler				
• Carburant		Diesel / Biodiesel (B10 max)				
• Puissance maximale		120 (160) / 3 750				
• Couple maximal		403@1 500-2 500				
• Cylindrée		2 298				
• Nombre de Cylindres, Architecture		4 en ligne				
• Soupapes par Cylindre		4, DOHC				
• Taux de compression		15,4				
• Alimentation		Injection directe + Rampe commune				
• Système de dépollution de gaz d'échappement		Catalyseur à Oxydation + Filtre à particules				
• Classe environnementale		Euro 6B				
• Nombre de chevaux fiscaux		8				
<b>■ TRANSMISSION</b>						
• Roues motrices		4				
• Boîte de vitesses		Manuelle 6 rapports				
• Type de Transmission		FS6R31A				
		1 <sup>e</sup>				
		2 <sup>e</sup>				
		3 <sup>e</sup>				
		4 <sup>e</sup>				
		5 <sup>e</sup>				
		6 <sup>e</sup>				
		7 <sup>e</sup>				
		AR				
• Rapport de pont		3,538		3,692		
<b>■ CHÂSSIS</b>						
• Direction		A crémaillère avec assistance hydraulique				
• Suspensions		Roues indépendantes - bras triangulaires doubles, ressorts hélicoïdaux, amortisseurs télescopiques et barre stabilisatrice				
		Essie rigide, ressorts à lames, amortisseurs télescopiques et barre stabilisatrice				
• Système de freinage		Disques ventilés de 296 mm à l'avant, tambours de 295 mm à l'arrière				
• Système de gestion électronique de freinage		ABS + EBD + ESP + HBA + eLSD <sup>(1)</sup> + HSA + HDC				
• Dimension des jantes		16 x 7J en série			18 x 7J en série	
• Dimension des pneumatiques		205 R16C		255 / 70 R16	255 / 60 R18	
<b>■ POIDS &amp; VOLUMES</b>						
• Poids à vide national <sup>(2)</sup>		kg	1 792	1 844	1 946	1 958
• Poids total autorisé en charge (PTAC)		kg				
• Poids total roulant autorisé (PTRA)		kg				
• Charge utile maximale <sup>(3)</sup>		kg	1 222		1 074	
• Poids max. sur essieu avant / arrière		kg				
• Poids tractable max. freiné / non freiné		kg				
• Charge verticale max. sur point d'accouplement		kg				
• Charge max. sur galerie de toit		kg				
• Capacité du réservoir de carburant		l				
• Capacité du réservoir d'Adblue®		l				
<b>■ DIMENSIONS</b>						
• Longueur		mm	5 120		5 225	
• Largeur hors tout (hors rétroviseurs)		mm	1 790		1 850	
• Largeur totale avec rétroviseurs		mm	2 075		2 085	
• Hauteur		mm	1 790	1 780	1 785	1 790
• Diamètre de braquage (entre trottoirs)		m	11,8		12,4	
• Empattement		mm	3 150			
• Voie avant		mm	1 550		1 570	
• Voie arrière		mm	1 550		1 570	
• Garde au sol minimum		mm	196	198 - 213		
• Angle d'attaque		°	29		30 - 31	
• Angle de sortie		°	26		25 - 26	
• Angle ventral		°	-		21,2 / 22,1	
<b>■ DIMENSIONS DE L'ESPACE DE CHARGEMENT</b>						
• Longueur porte-à-faux		Avant mm	870			
		Arrière mm	1 100			
• Longueur utile de la benne		Au plancher mm	N/A			
		Top mm	N/A			
• Largeur de la benne		mm	N/A			
• Largeur de la benne entre passages de roue		mm	N/A			
• Hauteur utile de la benne		mm	N/A			
<b>■ PERFORMANCES</b>						
• Vitesse maximale (pente 0%)		km/h	172			
• Accélération de 0 à 100 km/h		s	12			
<b>■ CONSOMMATION<sup>(4)</sup></b>						
• Cycle urbain		l/100 km	7,7			
• Cycle extra-urbain		l/100 km	7,5			
• Cycle mixte		l/100 km	7,6			
• Émissions de CO <sub>2</sub> (urbain / extra-urbain / mixte)		g/km	204/197/199		180/160/167	

(1) Différentiel à glissement limité électronique. (2) Ce poids correspond à la version de base comportant l'équipement de série, sans chauffeur, réservoir plein et augmente avec les équipements en option. (3) Selon version. (4) Conforme à la directive 1999/94/CE. Les options, les conditions d'entretien, la technique de conduite, les conditions de route et la situation atmosphérique sont susceptibles de modifier les résultats officiels.

## NISSAN : UN RÉSEAU À VOTRE SERVICE

NISSAN est représenté en Europe à travers son réseau de plus de 4 000 concessionnaires, implantés dans 26 pays. Leur objectif commun ? Vous offrir le meilleur service. Pour cela, ils sont prêts à répondre à vos attentes, vous assureront un service après-vente de premier ordre, et vous permettront de profiter à tout instant de votre NISSAN. Nos Concessionnaires sont vos interlocuteurs privilégiés et vous accompagneront dans la découverte de l'univers NISSAN.

## GARANTIE

### • La garantie véhicule neuf 5 ans (limitée à 160 000 km)

Offerte à tout acheteur d'un véhicule Nissan neuf de la gamme utilitaire\*\*. Elle couvre sur l'Europe entière toutes les pièces et tous les éléments d'origine NISSAN sans supplément de prix.

### • La garantie peinture 5 ans, kilométrage illimité

Les nombreuses couches de peinture exclusive NISSAN confèrent à tous nos modèles une protection et un éclat exceptionnels. Ainsi, dans le respect de nos engagements qualité, NISSAN assume les défauts de peinture que pourrait présenter votre véhicule.

### • La garantie anticorrosion - perforation 12 ans, kilométrage illimité

NISSAN attache un soin tout particulier à la qualité de ses véhicules. Ainsi, la carrosserie est garantie pendant 12 ans contre tout risque de perforation par corrosion.

## NISSAN ASSISTANCE

En cas de panne, accident et incident NISSAN France met à votre disposition à travers toute l'Europe<sup>(1)</sup> un service d'assistance 7 jours/7, 24 heures/24, qui vous apportera les meilleures des prestations. NISSAN Assistance est à vos côtés dans les cas suivants :

### • Dépannage sur place (si réalisable).

### • Remorquage.

### • Retour au domicile / poursuite du voyage.

### • Hôtel.

### • Mise à disposition / frais de location d'un véhicule de remplacement.

Pour toute information complète et détaillée concernant les prestations offertes ainsi que les conditions de prise en charge dans le cadre des garanties NISSAN, nous vous invitons à prendre contact avec votre Concessionnaire NISSAN ou à vous reporter au Carnet de Garantie NISSAN.

(1) Voir les pays listés dans le carnet de garantie NISSAN.

## NISSAN SERVICE

### • Le Pack Révisions Nissan

#### Entretenez votre véhicule tout en maîtrisant votre budget !

Le Pack Révisions<sup>(2)</sup> est un produit de services qui comprend la prise en charge des opérations d'entretien périodique telles que préconisées dans le carnet d'entretien de votre véhicule Nissan (pièces et main-d'œuvre comprises, **hors pièces d'usure et pneumatiques**).

- 3 durées disponibles : 3, 4 et 5 ans (4, 6 et 8 ans pour NV400, NT400 et NAVARA),
- La prise en charge de vos opérations d'entretien,
- L'assurance d'un entretien conforme aux préconisations du constructeur,
- Un contrat cessible lors de la revente de votre véhicule.

Le Pack Révisions est disponible pour les véhicules Nissan neufs ainsi que les véhicules Nissan d'occasion (jusqu'au 11<sup>ème</sup> mois maximum du véhicule).

(2) Conditions Générales disponibles auprès des concessionnaires Nissan.

## NISSAN FINANCE

Vous avez choisi votre voiture ! Choisissons maintenant votre financement. Nissan Finance vous propose une gamme de Crédits et de Locations avec Option d'Achat, personnalisable en fonction de vos besoins, en termes de durée et de montant des mensualités. **Un crédit vous engage et doit être remboursé. Vérifiez vos capacités de remboursement avant de vous engager.** Ce modèle est également disponible en Location Longue Durée.

Nissan Finance est une marque distribuée par Diac SA, établissement de crédit et intermédiaire en assurances RCS Bobigny N° 702 002 221. 14 av. du Pavé Neuf - 93160 Noisy-le-Grand Cedex\*

Ce document a été réalisé à partir de préséries ou de prototypes. Les informations contenues sont donc données à titre indicatif. Dans le cadre de sa politique d'amélioration continue des produits, Nissan se réserve le droit, à tout moment et sans préavis, d'apporter des modifications aux spécifications et aux véhicules décrits et représentés. Ces modifications sont notifiées aux Concessionnaires Nissan dans les meilleurs délais. Veuillez consulter votre Concessionnaire local pour recevoir les informations les plus récentes. Tous droits réservés. La reproduction sous quelque forme ou par quelque moyen que ce soit de tout ou partie de la présente publication est interdite sans l'autorisation écrite préalable de Nissan West Europe SAS. "Innovover autrement."

Modèle présenté dans ce document : Nissan NAVARA King-Cab Tekna.



\*\* Garantie constructeur 5 ans limitée à 160 000 km (sauf gamme e-NV200 2017 : garantie 5 ans limitée à 100 000 km - dont 3 ans de garantie constructeur et 2 ans d'extension de garantie - et à 3 ans pour les pièces de carrosserie et peinture. Voir détails sur conditions générales de garantie et d'extension de garantie).

[www.nissan.fr](http://www.nissan.fr)



Innovation  
that excites



Innovation  
that excites

# NISSAN NAVARA DOUBLE-CAB

GAMME SEPTEMBRE 2018



LA GAMME		ACENTA	N-CONNECTA	TEKNA+	N-GUARD
Double-Cab	dCi 160	●	●	●	-
	dCi 190	●	●	●	●
	dCi 190 BVA	-	●	●	●

ÉQUIPEMENTS ET CARACTÉRISTIQUES TECHNIQUES

# NISSAN NAVARA

## ACENTA

### ■ SÉCURITÉ

- ABS/EBD/BAS/ESP
- Différentiel à glissement limité électronique avec bouton de désactivation
- Feux diurnes
- 7 airbags : conducteur, passager avant, latéraux, rideaux et genoux
- Limiteur de vitesse à la descente
- Aide au démarrage en côte
- Roue de secours en acier 16"
- Freinage d'urgence autonome
- Points d'ancrage de siège enfant Isofix

### ■ STYLE

- Rétroviseurs extérieurs noirs
- Aileron arrière sur benne (type métal)
- Feux stop à LED
- Jantes alliage 16" (255/70 R16) sur 160ch
- Jantes alliage 18" (255/60 R18) sur 190ch
- Boulons de roue chromés
- Pare-chocs arrière chromé avec marche-pied
- Pare-chocs avant couleur carrosserie
- Calandre et poignées de portes chromées
- Poignées de portes intérieures chromées
- Ordinateur de bord avec écran TFT

### ■ CONFORT

- Climatisation manuelle (avec filtre à pollen)
- Appuis-tête aux places arrière
- Siège conducteur réglable à 6 voies (inclinaison, réglable en hauteur et profondeur)
- Siège passager réglable à 4 voies (inclinaison et réglable en profondeur)
- Volant réglable en hauteur
- Vitres électriques
- Rétroviseur intérieur avec réglage manuel de la position nuit
- Rétroviseurs extérieurs à réglage électrique (rabattables manuellement)
- 2 porte-gobelets à l'avant
- 3 prises de 12V
- Verrouillage centralisé des portes à distance
- Verrouillage magnétique de la trappe à carburant
- Accoudoir avant avec rangements
- Éclairage intérieur à l'arrière
- Garde-boue avant et arrière
- Porte lunettes de soleil
- Seuils de portes illuminés
- C-Channel
- Suspensions arrière à 5 bras
- Banquette arrière 3 places avec appuis-tête et assise relevable
- Ventilation arrière

### ■ TECHNOLOGIE

- Autoradio 2 DIN audio / 6 haut-parleurs
- Commande du système audio au volant
- Système audio avec connexions USB et Aux-in
- Système de téléphonie mains libres Bluetooth®
- Feux à allumage automatique
- Régulateur et limiteur de vitesse
- Extinction temporisée des phares "Follow me home"
- Système d'ouverture et de démarrage sans clé "Intelligent Key" avec bouton START/STOP

### ■ OPTIONS

- Blocage de différentiel arrière
- Attelage et faisceau 7 broches
- Marchepieds latéraux
- Grille de protection vitre arrière

## N-CONNECTA

### Équipements ACENTA +

### ■ STYLE

- Jantes alliage 18" (255/60 R18)
- Feux antibrouillard avec cerclages chromés
- Rétroviseurs extérieurs chromés
- Volant en cuir
- Vitres teintées

### ■ CONFORT

- Rétroviseurs extérieurs dégivrants à réglage électrique avec clignotants à LED intégrés
- Rétroviseur intérieur avec réglage automatique de la position nuit
- Pare-soleil avec lumière et miroir
- Marchepieds latéraux
- Économiseur de batterie (feux + éclairage intérieur)
- Climatisation automatique bizona

### ■ TECHNOLOGIE

- Système de navigation NissanConnect avec caméra de recul
- Radio digitale - Réception (DAB)

### ■ OPTIONS

- Blocage de différentiel arrière
- Attelage et faisceau 7 broches

## TEKNA+

### Équipements N-CONNECTA +

### ■ STYLE

- Barres de toit
- Feux diurnes à LED
- Sellerie cuir<sup>(1)</sup>
- Phares à LED

### ■ CONFORT

- Ajustement automatique des feux
- Siège conducteur avec réglage électrique à 8 voies

### ■ TECHNOLOGIE

- Bluetooth® Streaming
- Système d'aide au stationnement Nissan AVM - Vision 360°
- Sièges avant chauffants

### ■ OPTIONS

- PACK HARDTOP STYLE PREMIUM
  - Hardtop Style Premium
  - Bac de benne plastique
- Blocage de différentiel arrière
- Attelage et faisceau 7 broches
- Radar de recul (x 4 capteurs)
- Toit ouvrant

## N-GUARD

### Équipements TEKNA+ +

### ■ STYLE

- Jantes alliage 18" noires (255/60 R18)
- Rétroviseurs extérieurs noirs
- Poignées de portes noires
- Marchepieds latéraux noirs
- Pare-chocs arrière noir
- Calandre et cerclages de feux antibrouillards noirs
- Phares à LED intérieur noir
- Barres de toit noires
- Stickers latéraux spécifiques "N-GUARD"
- Toit ouvrant
- Sellerie Mixte cuir/TEP/tissu<sup>(2)</sup>
- Surpiqures jaunes sur l'accoudoir central avant, les panneaux de porte et les sièges
- Tapis de sol spécifiques "N-GUARD" avec surpiqures jaunes

### ■ CONFORT

- Lave-phares télescopiques

### ■ TECHNOLOGIE

- Radar de recul (x4 capteurs)

### ■ OPTIONS

- Blocage de différentiel arrière
- Attelage et faisceau 7 broches

(1) Centre d'assise et de dossier, supports genoux et latéraux, parties hautes des dossiers en cuir. Appuie-tête, place centrale de la banquette arrière et parties extérieures des sièges en TEP (Tissu Enduit).

(2) Centre d'assise et de dossier en Tissu. Supports genoux et latéraux, parties hautes des dossiers en cuir. Appuie-tête, place centrale de la banquette arrière et parties extérieures des sièges en TEP (Tissu Enduit).

## ÉQUIPEMENTS

	ACENTA	N-CONNECTA	TEKNA+	N-GUARD
<b>■ SÉCURITÉ</b>				
• ABS (système de freinage anti-blocage)	●	●	●	●
• EBD (distribution électronique de freinage)	●	●	●	●
• BAS (système d'assistance au freinage d'urgence)	●	●	●	●
• ESP (contrôle électronique de trajectoire)	●	●	●	●
• Différentiel à glissement limité électronique avec bouton de désactivation	●	●	●	●
• Feux diurnes	●	●	●	●
• 7 airbags : conducteur, passager avant, latéraux, rideaux et genoux	●	●	●	●
• Limiteur de vitesse à la descente	●	●	●	●
• Aide au démarrage en côte	●	●	●	●
• Roue de secours 16" en acier	●	●	●	●
• Grille de protection vitre arrière	○	-	-	-
• Blocage de différentiel arrière	○	○	○	○
• Freinage d'urgence autonome	●	●	●	●
• Points d'ancrage de siège enfant Isofix	●	●	●	●
<b>■ STYLE</b>				
<b>Intérieur</b>				
• Poignées de portes chromées	●	●	●	●
• Ordinateur de bord couleur	●	●	●	●
• Sellerie cuir <sup>(1)</sup>	-	-	●	-
• Sellerie Mixte cuir/TEP/tissu <sup>(2)</sup>	-	-	-	●
• Volant en cuir	-	●	●	●
• Pommeau de levier de vitesses en PVC et chrome	●	●	●	●
<b>Extérieur</b>				
• Jantes alliage 16" (255/70 R16)	● <sup>(3)</sup>	-	-	-
• Jantes alliage 18" (255/60 R18)	● <sup>(4)</sup>	●	●	-
• Jantes alliage 18" noires (255/60 R18)	-	-	-	●
• Pneus 4 Saisons	●	●	●	●
• Boulons de roue chromés	●	●	●	●
• Rétroviseurs extérieurs noirs	●	-	-	●
• Rétroviseurs extérieurs chromés	-	●	●	-
• Calandre et poignées de portes chromées	●	●	●	-
• Calandre et poignées de portes noires	-	-	-	●
• Poignée de porte de benne noire	●	-	-	●
• Pare-chocs arrière chromé avec marche-pied	●	●	●	-
• Pare-chocs arrière noir avec marche-pied	-	-	-	●
• Pare-chocs avant couleur carrosserie	●	●	●	●
• Aileron arrière sur benne (type métal)	●	●	●	●
• Feux stop à LED	●	●	●	●
• Feux antibrouillard avec cerclages chromés	-	●	●	-
• Feux antibrouillard avec cerclages noirs	-	-	-	●
• Phares et feux diurnes à LED	-	-	●	●
• Vitres teintées	-	●	●	●
• Toit ouvrant	-	-	○	●
• Barres de toit	-	-	●	-
• Barres de toit noires	-	-	-	●
<b>■ CONFORT</b>				
<b>Vie à bord</b>				
• Climatisation manuelle	●	-	-	-
• Climatisation automatique bizona	-	●	●	-
• Siège conducteur réglable à 6 voies (inclinaison, et réglable en hauteur et profondeur)	●	●	-	-
• Siège passager réglable à 4 voies (inclinaison, et réglable en profondeur)	●	●	●	●
• Siège conducteur avec réglage électrique à 8 voies	-	-	●	●
• Banquette arrière 3 places avec appuis-tête et assise relevable	●	●	●	●
• Ventilation arrière	●	●	●	●
• Vitres électriques	●	●	●	●
• 3 prises de 12V	●	●	●	●
• Verrouillage centralisé des portes à distance	●	●	●	●
• Verrouillage magnétique de la trappe à carburant	●	●	●	●
• Ceintures de sécurité arrière 3 points	●	●	●	●
<b>Rangements et éclairage intérieur</b>				
• 2 porte-gobelets à l'avant	●	●	●	●
• 1 porte-bouteille par porte	●	●	●	●
• Accoudoir avant avec rangements	●	●	●	●
• Éclairage intérieur à l'arrière	●	●	●	●
• Porte lunettes de soleil	●	●	●	●
• Seuils de portes illuminés	●	●	●	●
• Économiseur de batterie (feux + éclairage intérieur)	-	●	●	●

# NISSAN NAVARA

## ÉQUIPEMENTS

	ACENTA	N-CONNECTA	TEKNA+	N-GUARD
<b>■ CONFORT (suite)</b>				
<b>Conduite</b>				
• Volant réglable en hauteur	●	●	●	●
• Rétroviseur intérieur avec réglage manuel de la position nuit	●	-	-	-
• Rétroviseur intérieur avec réglage automatique de la position nuit	-	●	●	●
• Rétroviseurs extérieurs à réglage électrique (rabattables manuellement)	●	-	-	-
• Rétroviseurs extérieurs dégivrants réglables et rabattables électriquement avec clignotants à LED intégrés	-	●	●	●
• Suspensions arrière à 5 bras	●	●	●	●
• Pare-soleil avec lumière et miroir	-	●	●	●
• Ajustement automatique des feux	-	-	●	●
• Lave-phares télescopiques	-	-	-	●
<b>Utilitaire</b>				
• Système d'accrochage C-Channel Nissan	●	●	●	●
• Garde-boue avant et arrière	●	●	●	●
• Marchepieds latéraux	○	●	●	-
• Marchepieds latéraux noirs	-	-	-	●
<b>■ TECHNOLOGIE</b>				
• Ordinateur de bord	●	●	●	●
• Radio digitale - Réception (DAB)	-	●	●	●
• 2 DIN audio	●	●	●	●
• Commande du système audio au volant	●	●	●	●
• Système audio avec connexions USB et Aux-in	●	●	●	●
• Système de téléphonie mains libres Bluetooth®	●	●	●	●
• Feux à allumage automatique	●	●	●	●
• Extinction temporisée des phares "Follow me home"	●	●	●	●
• 6 haut-parleurs	●	●	●	●
• Système d'ouverture et de démarrage sans clé "Intelligent Key" avec bouton START/STOP	●	●	●	●
• Régulateur et limiteur de vitesse	●	●	●	●
• Système de navigation NissanConnect 7" avec caméra de recul	-	●	●	●
• Bluetooth® Streaming	-	-	●	●
• Radar de recul (x4 capteurs)	-	-	○	●
• Système d'aide au stationnement Nissan AVM - Vision 360°	-	-	●	●
• Sièges avant chauffants	-	-	●	●
<b>■ OPTIONS</b>				
• Blocage de différentiel arrière	○	○	○	○
• Grille de protection vitre arrière	○	-	-	-
• Radar de recul (x4 capteurs)	-	-	○	●
• Toit ouvrant	-	-	○	●
• Attelage et faisceau 7 broches	○	○	○	○
<b>PACK HARDTOP STYLE PREMIUM</b>				
• Hardtop Style Premium	-	-	○	-
• Bac de benne plastique	-	-	-	-

- Série.
- Option.
- Non disponible.

(1) Centre d'assise et de dossier, supports genoux et latéraux, parties hautes des dossiers en cuir. Appui-tête, place centrale de la banquette arrière et parties extérieures des sièges en TEP (Tissu Enduit).

(2) Centre d'assise et de dossier en Tissu. Supports genoux et latéraux, parties hautes des dossiers en cuir. Appui-tête, place centrale de la banquette arrière et parties extérieures des sièges en TEP (Tissu Enduit).

(3) Uniquement sur Acenta 160ch.

(4) Uniquement sur Acenta 190ch.

## FICHE TECHNIQUE

		DOUBLE-CAB										
		dCi 160			dCi 190							
		ACENTA	N-CONNECTA	TEKNA+	ACENTA	N-CONNECTA	TEKNA+	N-GUARD	N-CONNECTA	TEKNA+	N-GUARD	
<b>■ MODÈLE</b>												
• Boîte de vitesses		Manuelle					Automatique					
• Nombre de portes							4					
• Nombre de places assises							5					
<b>■ MOTORISATION</b>												
• Type		YS23 Simple-Turbo			YS23 Double-Turbo							
• Système d'admission		Turbo VNT intercooler			Double turbo intercooler							
• Carburant		Diesel / Biodiesel (B10 max)										
• Puissance maximale		kW(ch) / tr/min			120 (160) / 3 750			140 (190) / 3 750				
• Couple maximal		Nm / tr/min			403@1 500-2 500			450@1 500-2 500				
• Cylindrée		cm <sup>3</sup>			2 298							
• Nombre de Cylindres, Architecture		4 en ligne										
• Soupapes par Cylindre		4, DOHC										
• Taux de compression		15,4										
• Alimentation		Injection directe + Rampe commune										
• Système de dépollution de gaz d'échappement		Catalyseur à Oxydation + Filtre à particules										
• Classe environnementale		Euro 6B										
• Nombre de chevaux fiscaux		CV			8							
<b>■ TRANSMISSION</b>												
• Roues motrices		4										
• Boîte de vitesses		Manuelle 6 rapports					Automatique 7 rapports					
• Type de Transmission		FS6R31A			HG-A							
• Rapports de boîte		1 <sup>e</sup>		4,685			4,886					
		2 <sup>e</sup>		2,478			3,169					
		3 <sup>e</sup>		1,623			2,027					
		4 <sup>e</sup>		1,207			1,411					
		5 <sup>e</sup>		1,000			1,000					
		6 <sup>e</sup>		0,808			0,864					
		7 <sup>e</sup>		-			0,774					
• Rapport de pont		AR			4,709			4,041				
					3,692			3,357				
<b>■ CHÂSSIS</b>												
• Direction		À crémaillère avec assistance hydraulique										
• Suspensions		Avant		Roues indépendantes - bras triangulaires doubles, ressorts hélicoïdaux, amortisseurs télescopiques et barre stabilisatrice								
		Arrière		Essieu rigide à guidage multi-bras, ressorts hélicoïdaux, amortisseurs télescopiques et barre stabilisatrice								
• Système de freinage		Disques ventilés de 296 mm à l'avant, tambours de 295 mm à l'arrière										
• Système de gestion électronique de freinage		ABS + EBD + ESP + HBA + eLSD <sup>(1)</sup> + HSA + HDC + AEB										
• Dimension des jantes		16 x 7J en série			18 x 7J en série							
• Dimension des pneumatiques		255/70/R16			255/60/R18							
<b>■ POIDS &amp; VOLUMES</b>												
• Poids à vide national <sup>(2)</sup>		kg		1 969		1 986		1 990		1 988		
• Poids total autorisé en charge (PTAC)		kg						3 035				
• Poids total roulant autorisé (PTRA)		kg						6 000				
• Charge utile maximale <sup>(3)</sup>		kg		1 037		1 026		1 023		1 029		
• Poids max. sur essieu avant / arrière		kg						1 320 / 1 848				
• Poids tractable max. freiné / non freiné		kg						3 500 / 750				
• Charge verticale max. sur point d'accouplement		kg						140				
• Capacité du réservoir de carburant		l						73				
• Capacité du réservoir d'Adblue®		l						17				
• Charge max. sur galerie de toit		kg						56				
<b>■ DIMENSIONS</b>												
• Longueur		mm						5 330				
• Largeur hors tout (hors rétroviseurs)		mm						1 850				
• Largeur totale avec rétroviseurs		mm		2 075		2 085		2 075		2 085		
• Hauteur		mm		1 805				1 840 <sup>(4)</sup>				
• Diamètre de braquage (entre trottoirs)		m						12,4				
• Empattement		mm						3 150				
• Voie avant		mm						1 570				
• Voie arrière		mm						1 570				
• Garde au sol minimum		mm		224 - 228						224		
• Angle d'attaque		°						32				
• Angle de sortie		°						25				
• Angle ventral		°		22,1/ 22,2						22,2		
<b>■ DIMENSIONS DE L'ESPACE DE CHARGEMENT</b>												
• Longueur porte-à-faux		Avant mm						870				
		Arrière mm						1 280 / 1 310				
• Longueur utile de la benne		Au plancher mm						1 578				
		Top mm						1 537				
• Largeur de la benne		mm						1 560				
• Largeur de la benne entre passages de roue		mm						1 130				
• Hauteur utile de la benne		mm						474				
<b>■ PERFORMANCES</b>												
• Vitesse maximale (pente 0%)		km/h		172				184		180		
• Accélération de 0 à 100 km/h		s		12						10,8		
<b>■ CONSOMMATION<sup>(5)</sup></b>												
• Cycle urbain		l/100 km		6,8				6,9		8,7		
• Cycle extra-urbain		l/100 km		6,1				6		5,9		
• Cycle mixte		l/100 km		6,3				6,3		6,9		
• Émissions de CO <sub>2</sub> (urbain / extra-urbain / mixte)		g/km		180/160/167				181/159/167		230/156/183		

(1) Différentiel à glissement limité électronique. (2) Ce poids correspond à la version de base comportant l'équipement de série, sans chauffeur, réservoir plein et augmente avec les équipements en option. (3) Selon version.

(4) Avec rails de toit. (5) Conforme à la directive 1999/94/CE. Les options, les conditions d'entretien, la technique de conduite, les conditions de route et la situation atmosphérique sont susceptibles de modifier les résultats officiels.

## NISSAN : UN RÉSEAU À VOTRE SERVICE

NISSAN est représenté en Europe à travers son réseau de plus de 4 000 concessionnaires, implantés dans 26 pays. Leur objectif commun ? Vous offrir le meilleur service. Pour cela, ils sont prêts à répondre à vos attentes, vous assureront un service après-vente de premier ordre, et vous permettront de profiter à tout instant de votre NISSAN. Nos Concessionnaires sont vos interlocuteurs privilégiés et vous accompagneront dans la découverte de l'univers NISSAN.

## GARANTIE

### • La garantie véhicule neuf 5 ans (limitée à 160 000 km)

Offerte à tout acheteur d'un véhicule Nissan neuf de la gamme utilitaire\*\*. Elle couvre sur l'Europe entière toutes les pièces et tous les éléments d'origine NISSAN sans supplément de prix.

### • La garantie peinture 5 ans, kilométrage illimité

Les nombreuses couches de peinture exclusive NISSAN confèrent à tous nos modèles une protection et un éclat exceptionnels. Ainsi, dans le respect de nos engagements qualité, NISSAN assume les défauts de peinture que pourrait présenter votre véhicule.

### • La garantie anticorrosion - perforation 12 ans, kilométrage illimité

NISSAN attache un soin tout particulier à la qualité de ses véhicules. Ainsi, la carrosserie est garantie pendant 12 ans contre tout risque de perforation par corrosion.

## NISSAN ASSISTANCE

En cas de panne, accident et incident NISSAN France met à votre disposition à travers toute l'Europe<sup>(1)</sup> un service d'assistance 7 jours/7, 24 heures/24, qui vous apportera les meilleures des prestations. NISSAN Assistance est à vos côtés dans les cas suivants :

### • Dépannage sur place (si réalisable).

### • Remorquage.

### • Retour au domicile / poursuite du voyage.

### • Hôtel.

### • Mise à disposition / frais de location d'un véhicule de remplacement.

Pour toute information complète et détaillée concernant les prestations offertes ainsi que les conditions de prise en charge dans le cadre des garanties NISSAN, nous vous invitons à prendre contact avec votre Concessionnaire NISSAN ou à vous reporter au Carnet de Garantie NISSAN.

(1) Voir les pays listés dans le carnet de garantie NISSAN.

## NISSAN SERVICE

### • Le Pack Révisions Nissan

#### Entretenez votre véhicule tout en maîtrisant votre budget !

Le Pack Révisions<sup>(2)</sup> est un produit de services qui comprend la prise en charge des opérations d'entretien périodique telles que préconisées dans le carnet d'entretien de votre véhicule Nissan (pièces et main-d'œuvre comprises, **hors pièces d'usure et pneumatiques**).

- 3 durées disponibles : 3, 4 et 5 ans (4, 6 et 8 ans pour NV400, NT400 et NAVARA),
- La prise en charge de vos opérations d'entretien,
- L'assurance d'un entretien conforme aux préconisations du constructeur,
- Un contrat cessible lors de la revente de votre véhicule.

Le Pack Révisions est disponible pour les véhicules Nissan neufs ainsi que les véhicules Nissan d'occasion (jusqu'au 11<sup>ème</sup> mois maximum du véhicule).

(2) Conditions Générales disponibles auprès des concessionnaires Nissan.

## NISSAN FINANCE

Vous avez choisi votre voiture ! Choisissons maintenant votre financement. Nissan Finance vous propose une gamme de Crédits et de Locations avec Option d'Achat, personnalisable en fonction de vos besoins, en termes de durée et de montant des mensualités. **Un crédit vous engage et doit être remboursé. Vérifiez vos capacités de remboursement avant de vous engager.** Ce modèle est également disponible en Location Longue Durée.

Nissan Finance est une marque distribuée par Diac SA, établissement de crédit et intermédiaire en assurances RCS Bobigny n° 702 002 221. 14 av. du Pavé Neuf - 93160 Noisy-le-Grand Cedex.

Ce document a été réalisé à partir de préséries ou de prototypes. Les informations contenues sont donc données à titre indicatif. Dans le cadre de sa politique d'amélioration continue des produits, Nissan se réserve le droit, à tout moment et sans préavis, d'apporter des modifications aux spécifications et aux véhicules décrits et représentés. Ces modifications sont notifiées aux Concessionnaires Nissan dans les meilleurs délais. Veuillez consulter votre Concessionnaire local pour recevoir les informations les plus récentes. Tous droits réservés. La reproduction sous quelque forme ou par quelque moyen que ce soit de tout ou partie de la présente publication est interdite sans l'autorisation écrite préalable de Nissan West Europe SAS. "Innovover autrement."

Modèle présenté dans ce document : Nissan NAVARA Double-Cab N-GUARD.



\*\* Garantie constructeur 5 ans limitée à 160 000 km (sauf gamme e-NV200 2017 : garantie 5 ans limitée à 100 000 km - dont 3 ans de garantie constructeur et 2 ans d'extension de garantie - et à 3 ans pour les pièces de carrosserie et peinture. Voir détails sur conditions générales de garantie et d'extension de garantie).

[www.nissan.fr](http://www.nissan.fr)



Innovation  
that excites



# NAVARA

Gamme Septembre 2018

TARIFS PUBLICS - GAMME NISSAN (en €)

Tarifs en date du 2 novembre 2018

Prix public conseillé incluant frais de préparation - TVA 20,0%

(1)



GAMME							
Châssis	Motorisation	Version	Portes	P.A (C.V)	Prix public conseillé HT	Prix public conseillé TTC	
King-Cab Chassis-Cab	2.3 dCi 160ch	VISIA	2+2	8	23 341,67	28 010,00	
King-Cab	2.3 dCi 160ch	VISIA	2+2		24 675,00	29 610,00	
		ACENTA			26 591,67	31 910,00	
		OPTIMA			27 675,00	33 210,00	
		N-CONNECTA			28 508,33	34 210,00	
		TEKNA			29 508,33	35 410,00	
Double-Cab	2.3 dCi 160ch	ACENTA	4		29 008,33	34 810,00	
		N-CONNECTA			30 925,00	37 110,00	
		TEKNA+			33 416,67	40 100,00	
		X-PEDITION***			34 050,00	40 860,00	
		ACENTA			30 675,00	36 810,00	
	2.3 dCi 190ch	N-CONNECTA			32 591,67	39 110,00	
		TEKNA+			35 083,33	42 100,00	
		N-GUARD			36 000,83	43 201,00	
		X-PEDITION***			35 716,67	42 860,00	
		N-CONNECTA		34 341,67	41 210,00		
	2.3 dCi 190ch BVA7	TEKNA+		36 833,33	44 200,00		
		N-GUARD		37 750,83	45 301,00		
		X-PEDITION***		37 466,67	44 960,00		
		TREK-1***		39 158,33	46 990,00		
		OFF-ROADER N-CONNECTA**		41 250,00	49 500,00		
OFF-ROADER TEKNA**		43 741,67	52 490,00				
OFF-ROADER+ TEKNA**		49 028,33	58 834,00				

### OPTIONS

Peinture métallisée (de série sur N-GUARD)	505,00	606,00	
Peinture métallisée Blanc Lunaire (Hors VISIA, ACENTA et N-GUARD, de série sur TREK-1*)	708,33	850,00	
Peinture métallisée Blanc Lunaire (sur N-GUARD)	203,33	244,00	
Climatisation manuelle (sur VISIA)	833,33	1 000,00	
Blocage de différentiel arrière (hors TREK-1°, X-PEDITION, de série sur OFF-ROADER & OFF-ROADER+)	416,67	500,00	
Attelage et faisceau 7 broches (hors VISIA, TREK-1*)	458,33	550,00	
Grille de protection vitre arrière (sur VISIA, ACENTA)	83,33	100,00	
Marchepieds latéraux (sur ACENTA)	250,00	300,00	
Radars de recul (sur TEKNA+, de série sur N-GUARD)	291,67	350,00	
Toit ouvrant électrique (Sur TEKNA+, de série sur N-GUARD)	425,00	510,00	
Pack Utilitaire (sur VISIA King-Cab) (hors Châssis-Cab)	C-Channel Attelage et faisceau 7 broches	500,00	600,00
Pack Hardtop Style Premium (Sur TEKNA+, hors N-GUARD)	Hardtop Style Premium Bac de Benne Plastique	3 783,33	4 540,00

### ACCESSOIRES (2)

Pack Pro KC (Organiseur de benne, bac de benne plastique, frein d'ouverture de benne, tapis de sol caout, fermeture centralisée de porte de benne)	1 024,92	1 229,90
Pack Pro DC (Organiseur de benne, bac de benne plastique, frein d'ouverture de benne, tapis de sol caout, fermeture centralisée de porte de benne)	1 031,92	1 238,30
Pack bac de benne (bac de benne plastique + Protection de porte plastique + Kit de montage) pour DC et KC	399,00	478,80
Pack Hardtop Style (pack bac de benne plastique + Hardtop Style) pour DC et KC	3 299,00	3 958,80
Pack Roll Cover (pack bac de benne plastique + Roll Cover) Pour DC et KC	2 299,00	2 758,80
Pack Couvre benne (pack bac de benne plastique + couvre benne aluminium) Pour DC + KC	2 299,00	2 758,80
Pack Roll Cover et arceau (pack bac de benne plastique + Roll Cover + arceau) Pour DC et KC	2 999,00	3 598,80
Pack bac de benne (bac de benne aluminium + habillages de roues plastiques) pour DC et KC	799,00	958,80
Pack Hardtop Style (pack bac de benne aluminium + Hardtop Style) pour DC et KC	3 699,00	4 438,80
Pack Hardtop Style Premium (pack bac de benne aluminium + Hardtop Style Premium) pour DC et KC	3 999,00	4 798,80
Pack Roll Cover (pack bac de benne aluminium + Roll Cover) Pour DC et KC	2 699,00	3 238,80
Pack Couvre benne (pack bac de benne aluminium + couvre benne aluminium) Pour DC + KC	2 699,00	3 238,80
Pack Roll Cover et arceau (pack bac de benne aluminium + Roll Cover + arceau) Pour DC et KC	3 399,00	4 078,80
Pack Black KC (bac de benne plastique KC, protection de porte de benne plastique, frein d'ouverture de porte de benne, roll-cover KC noir et arceau de benne noir)	2 987,91	3 585,50
Pack Black DC (bac de benne plastique DC, protection de porte de benne plastique, frein d'ouverture de porte de benne, roll-cover DC noir et arceau de benne noir)	2 832,28	3 399,00

### EXTENSIONS DE GARANTIE

Extension de 1 an de garantie supplémentaire (limitée à 200 000km)	900,00
Extension de 1 an de garantie supplémentaire (limitée à 250 000km)	1 200,00
Extension de 1 an de garantie supplémentaire (limitée à 300 000km)	1 500,00
Extension de 2 ans de garantie supplémentaires (limitée à 200 000km)	1 880,00
Extension de 2 ans de garantie supplémentaires (limitée à 250 000km)	2 500,00
Extension de 2 ans de garantie supplémentaires (limitée à 300 000km)	3 110,00

Innové autrement.

\*\*\* Série limitée jusqu'à épuisement des stocks

\*\* Série limitée jusqu'à épuisement des stocks. Disponible seulement en peinture métallisée Blanc Lunaire ou Noir

(1) Modèle présenté : NAVARA DOUBLE-CAB N-GUARD 2.3 dCi 190ch - Prix public conseillé 43 201€ TTC

(2) Les prix des Packs Accessoires comprennent la pose.