



Innovation  
that excites

## NISSAN NAVARA





## UNE NATURE SAUVAGE NISSAN NAVARA

### ■ STYLE ET CONFORT

EXTÉRIEUR	4
INTÉRIEUR	10

### ■ TECHNOLOGIES ET PERFORMANCES

NISSAN CONNECT PREMIUM	14
ESPACE INTÉRIEUR	16
DÉTAILS	18
SÉCURITÉ ACTIVE ET PASSIVE	20

### ■ STYLE ET ACCESSOIRES

ACCESSOIRES	22
COULEURS ET SELLERIES	24

BAROUDEUR, SPACIEUX ET CONFORTABLE. VIVEZ LE MAXIMUM À BORD DU NISSAN NAVARA. LE PICK-UP 5 PLACES, FLEXIBLE ET TOUT EQUIPÉ. PLUS FORT, PLUS ROBUSTE ET PLUS PUISSANT QUE JAMAIS. SOYEZ PRÊT POUR LES PLUS GRANDES AVENTURES.

Plus d'informations sur [www.nissan.fr/navara](http://www.nissan.fr/navara)



# LA GRANDE VIE



## DESIGN STYLÉ ET SPORTIF:

Le design du NAVARA est celui d'un vrai pick-up.  
Facile à vivre, c'est le partenaire idéal de vos activités professionnelles et de tous vos loisirs.

550  
NM DE COUPLE

231  
CHEVAUX

Souple et étonnamment maniable grâce à ses suspensions performantes, NAVARA répond immédiatement à vos sollicitations. Le moteur Diesel 3.0L V6 dCi offre 231 ch pour un couple de 550 Nm. Et rien n'est trop lourd pour son châssis d'acier en échelle, à poutres croisées soudées.

## 3.0L V6 dCi

BOITE AUTO  
À 7 RAPPORTS

4 PLACES  
EN KING-CAB

4  
STYLE ET CONFORT

5  
EXTÉRIEUR

[Sommaire](#) | [Extérieur](#) | [Intérieur](#) | [Technologies et Performances](#) | [Style et Accessoires](#)

[Page 1](#) | [Page 2](#) | [Page 3](#)

[Imprimer](#) | [Sortir](#)





4 PLACES  
EN KING-CAB

910 KG  
DE CHARGE UTILE\*

3 TONNES  
DE POIDS TRACTABLE

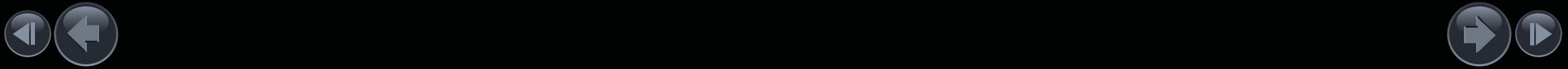
## EN ROUTE

**RIEN N'IMPRESSIIONNE LE NAVARA.** Avec son impressionnante capacité de chargement (910 kg)\*, plus c'est gros et lourd, mieux c'est !

6  
STYLE ET CONFORT

\*Sur NAVARA King-Cab

7  
EXTÉRIEUR



# ALLER TOUJOURS PLUS HAUT

**FIDÈLE COMPAGNON DE TRAVAIL**, NAVARA vous suit partout où vous mènent vos loisirs !



## BOITE AUTO À 5 RAPPORTS

Optez pour le confort de la boîte de vitesses automatique 5 rapports\*. Vous avez le choix entre laisser le système passer les vitesses pour vous, ou alors reprendre la main grâce à la commande séquentielle, pour une conduite plus sportive.

## 3 TONNES DE POIDS TRACTABLE

NAVARA est plus qu'endurant. Il est fait pour tous types d'aventures. Surtout les vôtres.

## 2.5 dCi 144 ET 190 CHEVAUX

Un design sportif, une cabine parfaitement équipée et une incroyable aptitude à l'action et à l'aventure. Sans oublier une imposante masse musculaire ! Stylé et dur à la tâche, NAVARA donne du sens au design. Sa haute stature et ses grandes arches de roues permettent une meilleure garde au sol et des débattements élevés, utiles sur terrain difficile.

8  
STYLE ET CONFORT

\*Sur NAVARA Double-Cab LE

9  
EXTÉRIEUR

[Sommaire](#) | [Extérieur](#) | [Intérieur](#) | [Technologies et Performances](#) | [Style et Accessoires](#)

[Page 1](#) | [Page 2](#) | [Page 3](#)

[Imprimer](#) | [Sortir](#)



# 5 PLACES

DOUBLE-CAB

CLIMATISATION AUTOMATIQUE  
BI-ZONE\*

RANGEMENTS  
SPACIEUX

**5 VRAIES PLACES,  
COMME À LA MAISON.**

**ENTREZ.** NAVARA Double-Cab offre 5 places, dans un intérieur spacieux rafraîchi par la climatisation automatique bizona.

\* Selon versions

10  
STYLE ET CONFORT

11  
INTÉRIEUR

[Sommaire](#) | [Extérieur](#) | [Intérieur](#) | [Technologies et Performances](#) | [Style et Accessoires](#)

[Imprimer](#) | [Sortir](#)

[Page 1](#) | [Page 2](#)





## CONFORT DIGNE D'UN 5 ÉTOILES

### ON POURRAIT PENSER ÊTRE DANS UNE BERLINE DE LUXE

avec son grand espace intérieur, sa finition cuir de qualité, son système audio hautes performances Bose®\* et un système de navigation complet intégré au tableau de bord.

12  
STYLE ET CONFORT

CLIMATISATION  
AUTOMATIQUE BI-ZONE\*\*

BLUETOOTH

SYSTÈME  
AUDIO BOSE®\*

Choisissez votre vitesse de croisière en contrôlant le régulateur et limiteur de vitesse du bout des doigts. Et pilotez avec la même facilité le système audio Bose® premium à 8 haut-parleurs\*. Lisez vos DVD et CD, naviguez en streaming direct grâce au Bluetooth et sélectionnez les morceaux de votre iPod®, lecteur MP3 ou clé USB\*\*.

\*Uniquement disponible avec la motorisation 3.0L V6 dCi. \*\*Selon versions

13  
INTÉRIEUR





Suivez votre itinéraire sur l'écran tactile 7". Très clair, l'écran affiche les alertes infotrafic, les informations de votre répertoire téléphonique et de votre agenda. En affichant l'image de la caméra de recul, l'écran vous permet aussi de garder un œil vers l'arrière, pour faciliter vos manœuvres.



\*Selon versions

## NISSAN CONNECT PREMIUM

LES SYSTÈMES AUDIO, VIDÉO ET DE NAVIGATION DU NAVARA SONT PARTICULIÈREMENT COMPLETS ET PERFORMANTS.

BLUETOOTH MAINS-LIBRES

ÉCRAN 2D/3D  
**MULTI-VUE**



**AFFICHEZ** votre itinéraire sur l'écran haute définition multi-images, en 2D ou 3D. Zoomez automatiquement sur les points clés avec la commande vocale, disponible en 8 langues.

**PRENEZ** vos appels en Bluetooth, en gardant les mains libres, grâce à la commande vocale et l'affichage de l'appel entrant. Connectez simplement votre mobile et... parlez !

**SUIVEZ** votre progression grâce à la mise à jour en continu de l'écran tactile. Clair et précis, ce dernier vous permet de viser juste.

**40 GO**  
DISQUE DUR





## RANGE- MENTS SPACIEUX

LES SIÈGES DU 2ÈME RANG sont rabattables 60/40\* à l'aide d'une simple commande, pour obtenir un maximum d'espace bagages.

\*Selon versions

ESPACE  
BAGAGES  
5 PLACES DOUBLE-CAB

5 PLACES  
DOUBLE-CAB





## TAILLE DE BENNE RECORD

**NAVARA** dispose de la benne la plus fonctionnelle de sa catégorie, avec plus d'un mètre entre les passages de roues. Vous pouvez également augmenter la longueur disponible en ouvrant le hayon.\*

**AÉRODYNAMIQUES**, les rails de toit sur Double-Cab LE permettent de transporter jusqu'à 56kg.

**SYSTÈME DE RAILS C-CHANNEL.** Idéal pour sécuriser les objets transportés, le système offre une solution d'attache innovante. Deux rails sont fixés sur le plancher de la benne, deux sont placés le long des parois et le long de la cabine. Adaptable, ce système permet de sécuriser rapidement et facilement tout type de chargement.

\*Le chargement d'un véhicule ou d'une remorque ne doit pas dépasser de plus de 3 mètres l'extrémité du véhicule.



# SÉLECTION

## DES 3 MODES DE CONDUITE

Adaptez votre mode de conduite au terrain que vous empruntez :

- > **2WD** pour transmettre la puissance aux seules roues arrière en conditions normales.
- > **4H** (transmission intégrale permanente) pour une répartition 50/50 entre les roues avant et arrière, en tout-terrain classique, sur la boue ou la neige.
- > **4L** (rapports courts) pour du tout-terrain extrême (sable, neige ou boue profonde), pour une traction optimale en pente ou profiter d'un maximum de frein moteur.



### STABLE ET RASSURANT.

Déconnectez l'ESP\*. Le système électronique de stabilité ESP Nissan active l'ABS, l'antipatinage et les différents systèmes de contrôle, pour vous aider à garder la maîtrise dans les manœuvres d'évitement.

3  
TONNES DE  
POIDS  
TRACTABLE



### MOLETTE DE SÉLECTION.

Tournez le bouton pour passer du 4x4 au 4x2 puis revenir au 4x4. En un simple geste.



### DIFFÉRENTIEL BLOQUÉ\*\*.

En conditions extrêmes, cette option bloque le différentiel arrière pour ne jamais cesser d'avancer.



**SÉCURISANT.** Les 6 airbags vous permettent d'être protégé. Au cas où.

TRANSMISSION  
4X4

\*Selon versions  
\*\*En option





- 1) Tapis de sol velours
- 2) Tapis de sol textile
- 3) Tapis de sol caoutchouc
- 4) Bac de benne et boîte à outils plastique
- 5) Hard top X-Line
- 6-7) Attelage boulonné ou fixe
- 8) Déflecteurs d'air
- 9) Barres latérales illuminées en acier inoxydable
- 10) Système d'aide au stationnement avant
- 11) Feux antibrouillard et cerclages de feux antibrouillard chromés
- 12) Déflecteur de capot
- 13) Coquilles de rétroviseur chromées



## COULEURS



Rouge Toscane - **Z10 / O**



Blanc - **QM1 / O**



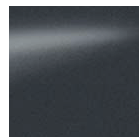
Bleu Électrique - **RAK / M**



Gris Glacière - **KL0 / M**



Bleu Marine - **BW9 / M**



Gris Minéral - **KAP / M**



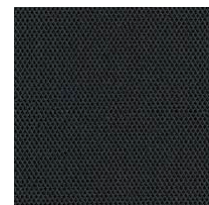
Black Pepper - **NAF / M**



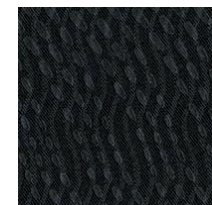
Noir Métal - **GN0 / O**

M : METALLISÉE / O : OPAQUE

## SELLERIES



**XE**\_Sellerie Graphite



**SE**\_Sellerie Graphite



**LE**\_Sellerie Graphite



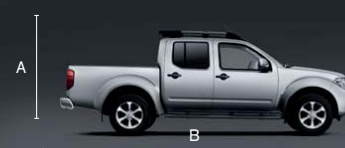
**LE**\_Sellerie Cuir Graphite\*



**SV**\_Sellerie Cuir et Alcantara

\* Assise et dossier

## DIMENSIONS

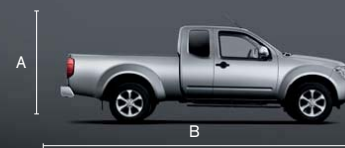


### DOUBLE-CAB

A : Hauteur totale : 1,913MM (Avec barres de toit)  
B : Longueur totale : 5,296MM  
C : Largeur (hors rétroviseurs) : 1,848MM

### BENNE

Hauteur : 457MM  
Longueur : 1,511MM  
Largeur : 1,560MM



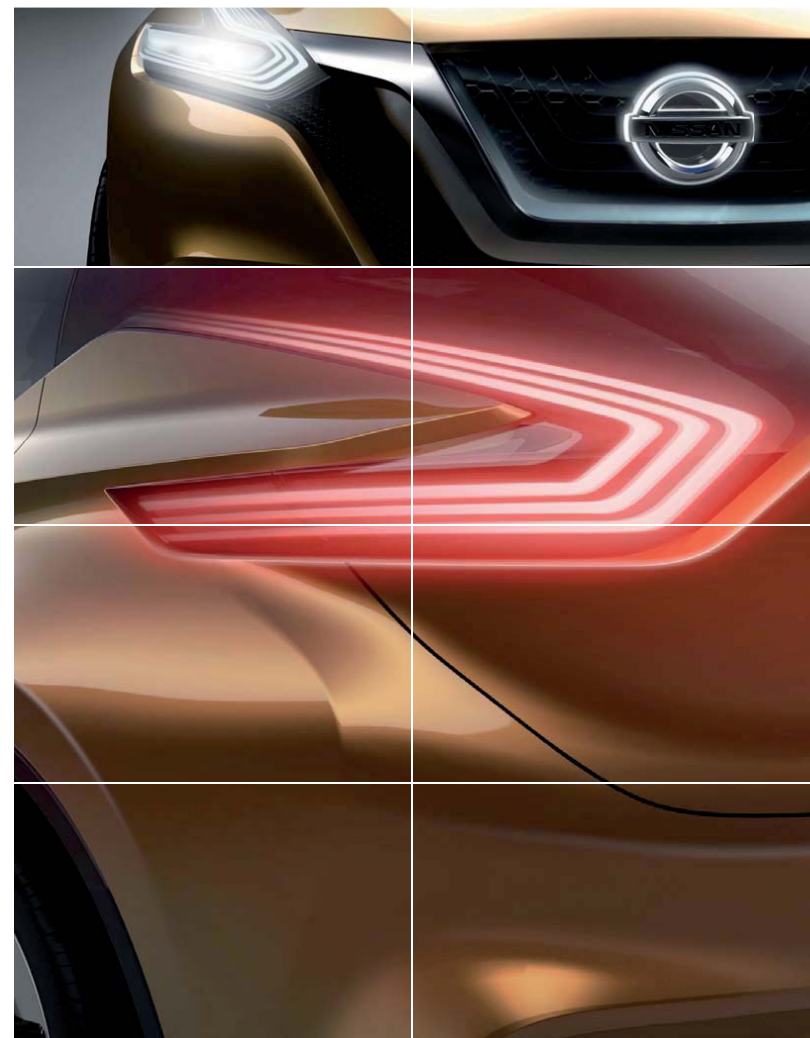
### KING-CAB

A : Hauteur totale : 1,785MM  
B : Longueur totale : 5,296MM  
C : Largeur (hors rétroviseurs) : 1,848MM

### BENNE

Hauteur : 457MM  
Longueur : 1,861MM  
Largeur : 1,560MM





**C'EST GRÂCE À VOUS  
 QUE CHEZ NISSAN, NOUS  
 DONNONS LE MEILLEUR  
 DE NOUS-MÊMES.**

Vous stimulez notre imagination. Vous attisez notre ingéniosité. Vous nous incitez à bousculer les traditions pour innover. Et chez Nissan, l'innovation ne se limite pas à superposer des idées ou à les adapter : elle nous pousse à sortir des sentiers battus, à nous réinventer en permanence. Elle nous fait développer des solutions originales afin de répondre à toutes vos attentes, les plus imprévues comme les plus pragmatiques. Car chez Nissan, nous concevons des automobiles, des accessoires et des services qui sortent de l'ordinaire, qui rendent enthousiasmant ce qui est pratique et inversement. Tout cela, pour que vous ayez chaque jour plus de plaisir à conduire.



**LE NISSAN NAVARA  
 VOUS OFFRE :**

**3 ANS/100000 KM\* DE GARANTIE**

**12 ANS DE GARANTIE  
 ANTICORROSION**

\*Au 1er des 2 termes échu





Rendez-vous sur notre site internet : [nissan.fr/navara](http://nissan.fr/navara)

Retrouvez notre actualité sur :



Tout a été mis en œuvre pour garantir l'exactitude du contenu de cette publication au moment de l'impression (juillet 2013). Cette brochure a été réalisée à partir de préséries ou de prototypes. Dans le cadre de la politique d'amélioration continue de ses produits, Nissan International se réserve le droit, à tout moment et sans préavis, d'apporter des modifications aux spécifications et aux véhicules décrits et représentés. Les concessionnaires Nissan sont informés dans les meilleurs délais des éventuelles modifications. Nous vous invitons par conséquent à vous adresser à votre concessionnaire Nissan pour recevoir les informations les plus récentes. En raison des procédés d'impression, les couleurs présentées sur cette brochure peuvent différer légèrement des teintes réelles de carrosseries et de selleries. Tous droits réservés. La reproduction intégrale ou partielle de la présente brochure sans l'accord écrit préalable de Nissan est interdite.

Brochure imprimée sur papier blanchi sans chlore - 07/2013 - MENVCS0713B - Imprimé en UE.  
Création NEW BBDO, France - Tel 01 40 62 37 37 - Production E-GRAPHICS\FRANCE, France - Tel 01 49 09 25 35.

Votre concessionnaire :

