



Nissan Intelligent Mobility^{MC} vous permet de garder une longueur d’avance. Elle agit comme une extension de vos sens en augmentant votre champ de vision et de détection, en vous aidant à réagir de façon plus efficace et, à l’occasion, en réagissant à votre place.

L’objectif de Nissan Intelligent Mobility^{MC} est de contribuer à un monde meilleur, dont les mots d’ordre sont confiance, enthousiasme et connectivité.



ARMADA^{MD}

2022



¹La disponibilité des caractéristiques varie selon l’année, le modèle, la version, l’ensemble et les options. Veuillez consulter le manuel du conducteur pour obtenir d’importants renseignements sur les caractéristiques. ²La conduite est une activité sérieuse qui exige toute votre attention. Si toutefois vous devez utiliser cette fonction en conduisant, faites-le toujours avec une extrême prudence afin de rester parfaitement concentré sur la conduite du véhicule. ³La disponibilité des caractéristiques varie en fonction du modèle du véhicule, de sa version, de l’ensemble et des options choisis. Un appareil compatible branché peut être requis, et la disponibilité des fonctions peut dépendre des capacités de l’appareil. Veuillez consulter le manuel d’utilisation de l’appareil branché pour plus de détails. Disponibilité tardive de certaines caractéristiques. La conduite est une activité sérieuse qui exige toute votre attention. N’utilisez les caractéristiques et les appareils connectés que lorsque vous pouvez le faire en toute légalité et sécurité. Certaines caractéristiques, y compris l’alerte automatique en cas d’impact et l’assistance d’urgence SOS, dépendent du bon fonctionnement du dispositif télématique, de sa capacité à se connecter à un réseau sans fil, de la disponibilité d’un réseau sans fil compatible, des données de carte de navigation et de la réception du signal GPS par satellite, sans lesquels la capacité à joindre la clientèle ou à obtenir de l’aide peut être limitée. Il se peut que les données cartographiques du service GPS ne soient pas détaillées pour toutes les régions ou qu’elles ne tiennent pas compte de l’état actuel des routes. Ne programmez jamais le GPS en conduisant. L’utilisation des caractéristiques de démarrage à distance et d’avertisseur sonore à distance n’est permise que si elle est conforme aux lois, aux règlements ou aux ordonnances en vigueur à l’endroit où se trouve votre véhicule. Certains services et certaines caractéristiques sont fournis par des entreprises indépendantes qui ne relèvent pas de la responsabilité de Nissan. En cas d’interruption ou de restriction des services ou des caractéristiques par le fournisseur, les services ou caractéristiques pourraient être suspendus ou interrompus sans préavis ni responsabilité de la part de Nissan ou de ses partenaires ou agents. Les services et caractéristiques pourraient exiger un réseau cellulaire compatible fourni par des entreprises indépendantes qui ne sont pas sous la responsabilité de Nissan ou de ses partenaires ou agents. L’intensité du signal du réseau cellulaire peut varier et ne pas être disponible dans toutes les régions ou en tout temps. Les services et les caractéristiques peuvent ne pas fonctionner en cas d’indisponibilité, de restriction ou d’interruption du réseau cellulaire. Nissan et ses partenaires ou agents ne sont pas responsables des frais éventuels devant être engagés ou des changements devant être apportés par un tiers pour assurer un fonctionnement ininterrompu à la suite de l’indisponibilité, de la restriction ou de l’interruption du réseau cellulaire (y compris le remplacement ou la mise à niveau de l’équipement, le cas échéant, ou les frais d’itinérance inhérents à l’utilisation d’autres réseaux). La technologie est en constante évolution et les changements apportés par les entreprises indépendantes ne relèvent pas de la responsabilité de Nissan ni de ses partenaires ou agents. Une inscription, l’accord du propriétaire, un numéro d’identification personnel (NIP) et un contrat d’abonnement peuvent être requis pour recevoir l’ensemble des caractéristiques et services. Les périodes d’essai (le cas échéant) commencent à la date d’achat ou de location du véhicule Nissan neuf. Les périodes d’essai peuvent être modifiées à tout moment et se terminer avant la date prévue sans préavis. Les abonnements requis peuvent être vendus séparément pour chaque fonction ou service après la fin de la période d’essai et ils peuvent se poursuivre jusqu’à ce que vous appeliez le fournisseur de service pour demander une annulation. Des frais d’installation, des frais d’activation uniques et d’autres frais et taxes peuvent s’appliquer. Les frais et la programmation peuvent tous faire l’objet de changements. Des restrictions d’âge peuvent s’appliquer aux fonctions dans certaines régions. Des abonnements régis par le contrat d’abonnement, les modalités et la politique de confidentialité du fournisseur de service sont disponibles sur le site Web du fournisseur de service. Des frais pourraient s’appliquer aux messages texte ou à l’utilisation du réseau de données. Les noms, logos et slogans de Nissan sont des marques de commerce utilisées sous licence ou appartenant à Nissan Motor Co. Ltd. ou à ses filiales nord-américaines. Les autres marques de commerce et appellations commerciales appartiennent à leurs propriétaires respectifs. Consultez un concessionnaire ou le manuel du conducteur pour obtenir d’importants renseignements sur la sécurité et les limites du système, et de l’information supplémentaire sur son fonctionnement et ses fonctions. ⁴La conduite est une activité sérieuse qui exige toute votre attention. Si toutefois vous devez utiliser un appareil branché en conduisant, faites-le avec une extrême prudence en tout temps afin de demeurer pleinement concentré sur la conduite du véhicule. Téléphone intelligent et autres dispositifs externes non compris. ⁵Garnitures en cuir. ⁶Les technologies de sécurité de pointe de Nissan ne peuvent pas prévenir toutes les collisions ni émettre des avertissements dans toutes les situations. Consultez le manuel du conducteur pour obtenir des renseignements importants sur la sécurité. ⁷Le système de freinage d’urgence intelligent avec détection de piétons ne peut prévenir toutes les collisions. Dans certaines conditions, il est possible que le système n’émette pas d’avertissement ou n’applique pas les freins. Le conducteur doit surveiller la circulation et freiner lorsque nécessaire pour éviter les collisions. Consultez le manuel du conducteur pour obtenir des renseignements sur la sécurité. ⁸Le système de freinage automatique arrière ne peut pas prévenir toutes les collisions et dans certaines conditions, il est possible que le système n’émette pas d’avertissement ou n’applique pas les freins. Le conducteur doit toujours regarder autour de lui avant de déplacer son véhicule et freiner selon les besoins pour éviter les collisions. Consultez le manuel du conducteur pour obtenir des renseignements sur la sécurité. ⁹Il se peut que le système d’alerte de trafic transversal ne détecte pas tous les véhicules. Consultez le manuel du conducteur pour obtenir des renseignements sur la sécurité. ¹⁰Les systèmes d’avertissement et d’intervention sur l’angle mort ne peuvent pas prévenir toutes les collisions. Ils pourraient également ne pas détecter tous les objets ou ne pas émettre d’avertissement dans toutes les situations. Le conducteur doit toujours vérifier son angle mort avant de changer de voie. Consultez le manuel du conducteur pour obtenir des renseignements sur la sécurité. ¹¹Le système de détection de sortie de voie et le système de prévention de sortie de voie intelligent fonctionnent uniquement lorsque les lignes séparant les voies peuvent être détectées. Consultez le manuel du conducteur pour obtenir des renseignements sur la sécurité. ¹²Le régulateur de vitesse intelligent utilise les freins de façon limitée et n’est pas un système conçu pour éviter les collisions ou signaler les risques de collision. Le conducteur doit surveiller la circulation et freiner lorsque nécessaire pour éviter les collisions. Consultez le manuel du conducteur pour obtenir des renseignements sur la sécurité. ¹³L’alerte intelligente vigilance conducteur ne peut pas émettre une alerte dans chaque cas. Consultez le manuel du conducteur pour obtenir des renseignements sur la sécurité. ¹⁴L’avertissement de risque de collision frontale intelligent ne peut prévenir les collisions. Consultez le manuel du conducteur pour obtenir des renseignements sur la sécurité. ¹⁵L’écran de visualisation du périmètre intelligent n’élimine pas les angles morts et pourrait ne pas détecter tous les objets. Le conducteur doit toujours regarder autour de lui avant de déplacer son véhicule. Consultez le manuel du conducteur pour obtenir des renseignements sur la sécurité. ¹⁶Veuillez suivre les instructions de remorquage. Les capacités de remorquage varient selon les configurations. Consultez le manuel du conducteur et le guide de remorquage de Nissan pour de plus amples renseignements. ¹⁷Il se peut que le rétroviseur intérieur intelligent ne détecte pas tous les objets. Il n’élimine pas les angles morts et n’émet aucun avertissement en présence d’objets en mouvement. Consultez le manuel du conducteur pour obtenir des renseignements sur la sécurité. ¹⁸Il se peut que le dispositif de prévention des collisions en marche arrière intelligent ne détecte pas tous les objets. Le conducteur doit toujours regarder autour de lui avant de déplacer son véhicule. Consultez le manuel du conducteur pour obtenir des renseignements sur la sécurité. ¹⁹Il se peut que le système de reconnaissance des panneaux routiers ne détecte ni ne lise tous les panneaux routiers dans toutes les conditions. Le conducteur doit surveiller tous les panneaux routiers et respecter le Code de la route. ²⁰Utilisez la fonction de messagerie texte une fois le véhicule immobilisé dans un endroit sûr. Si toutefois vous devez utiliser cette fonction en conduisant, faites-le toujours avec une extrême prudence afin de rester parfaitement concentré sur la conduite du véhicule. Un téléphone intelligent compatible est requis. Des frais peuvent s’appliquer aux messages texte et à l’utilisation du réseau de données. ²¹Ne programmez jamais ce système en conduisant le véhicule. Il se peut que les données cartographiques du service GPS ne soient pas détaillées pour toutes les régions ou qu’elles ne tiennent pas compte de l’état actuel des routes. ²²Le système 4x4 intelligent ne peut pas prévenir les collisions ou améliorer la traction dans toutes les conditions. Surveillez toujours les conditions de la circulation et les conditions météorologiques. ²³Caractéristique livrable. ²⁴Ne circulez pas dans un véhicule en mouvement lorsque le dossier de siège est incliné. Pour une sécurité optimale, le dossier doit être relevé. Consultez le manuel du conducteur pour obtenir des renseignements sur la sécurité. ²⁵Caractéristique livrable. ²⁶Ne circulez pas dans un véhicule en mouvement lorsque le dossier de siège est incliné. Pour une sécurité optimale, le dossier doit être relevé. Consultez le manuel du conducteur pour obtenir des renseignements sur la sécurité. ²⁷Nécessite un système multimédia auxiliaire compatible. Consultez le manuel du conducteur pour plus de détails. ²⁸Valeur de puissance et de couple selon du carburant de première qualité seulement. ²⁹Le chargement est présenté à des fins d’illustration seulement. Le chargement et la charge utile sont limités par le poids et la répartition. Arrimez toujours le chargement. De lourdes charges, en particulier sur le toit, auront une incidence sur la tenue de route et la stabilité du véhicule. ³⁰Option moyennant un supplément. ³¹Les barres transversales pour longerons de toit d’origine Nissan peuvent supporter une charge maximale de 100 lb. ³²Selon l’éventualité qui survient en premier. ³³Le système d’assistance au freinage ne permet pas d’éviter toutes les collisions, et il se peut qu’il n’émette pas d’avertissement ou ne freine pas dans toutes les conditions. Le conducteur doit surveiller la circulation et freiner lorsque nécessaire pour éviter les collisions. Consultez le manuel du conducteur pour obtenir des renseignements sur la sécurité. ³⁴Le système sonar ne peut pas détecter tous les objets. Le conducteur doit toujours regarder autour de lui avant de déplacer son véhicule. Consultez le manuel du conducteur pour obtenir des renseignements sur la sécurité. ³⁵L’utilisation du démarrage à distance n’est permise que si elle est conforme aux lois ou aux règlements en vigueur à l’endroit où se trouve votre véhicule. ³⁶La prise de courant de 120 V est destinée à une utilisation avec des dispositifs compatibles seulement. Veuillez vérifier les spécifications de tension et d’intensité des dispositifs qui seront branchés sur celle-ci afin d’en déterminer la compatibilité. ³⁷Information affichée dépend de l’équipement du véhicule. La conduite est une activité sérieuse qui exige toute votre attention. Si toutefois vous devez utiliser cette fonction en conduisant, faites-le toujours avec une extrême prudence afin de rester parfaitement concentré sur la conduite du véhicule. ³⁸La radio par satellite XMSM et SiriusXMSM est offerte dans les 10 provinces canadiennes et dans les 48 États contigus des États-Unis. Un abonnement est vendu séparément après la période d’essai. Tous les abonnements sont vendus selon les conditions générales accessibles en ligne à siriusxm.ca/conditions. Les frais et la programmation peuvent faire l’objet de changements. ©2021 Sirius XM Canada inc. Les noms SiriusSM, XMSM et SiriusXMSM ainsi que les marques et logos s’y rattachant sont des marques de commerce de Sirius XM Radio inc. Les autres marques de commerce appartiennent à leurs propriétaires respectifs. ³⁹La disponibilité de certaines options dépend de la compatibilité BluetoothSM du téléphone cellulaire. Veuillez consulter le mode d’emploi de l’appareil pour obtenir des détails. Le nom et les logos BluetoothSM sont la propriété de Bluetooth SIG inc. et sont utilisés sous licence par Nissan. ⁴⁰Les coussins gonflables constituent seulement un système de retenue supplémentaire. Bouclez toujours votre ceinture de sécurité. Ne placez jamais un siège pour enfant faisant face à l’arrière sur le siège passager avant. Les enfants de 12 ans ou moins devraient prendre place à l’arrière, bien attachés selon leur taille, soit dans un siège pour enfant ou sur un hauteur, soit avec la ceinture de sécurité. Les coussins gonflables se déploient uniquement dans certains types de collision. Consultez le manuel du conducteur pour obtenir des renseignements sur la sécurité. ⁴¹Le contrôle dynamique du véhicule n’empêche pas les accidents attribuables aux coups de volant brusques, à la négligence ou à une conduite dangereuse. Il doit toujours être activé lorsque vous conduisez, à l’exception des situations où vous devez sortir votre véhicule de la boue ou de la neige. Consultez le manuel du conducteur pour obtenir des renseignements sur la sécurité. ⁴²Ne détecte pas les passagers ou la marchandise. Vérifiez toujours les sièges arrière avant de quitter le véhicule. Consultez le manuel du conducteur pour obtenir des renseignements sur la sécurité. ⁴³Le moniteur de pression des pneus ne remplace pas une vérification régulière de la pression des pneus. Consultez le manuel du conducteur pour obtenir des renseignements sur la sécurité. ⁴⁴La clé de contact doit être en position « On » pour que le signal de pression adéquate des pneus fonctionne. ⁴⁵Consommation de carburant estimative des modèles 2022 en L/100 km (mi/gal) – 175 (16) en ville/12,9 (22) sur route/15,4 (18) consommation combinée. La consommation réelle peut varier en fonction des conditions de conduite. À utiliser à des fins de comparaison. Google, AndroidSM, Android AutoSM, YouTubeSM et les autres marques connexes sont des marques de commerce de Google LLC. Apple, CarPlaySM, Apple MusicSM, SiriSM et SiriSM Eyes Free sont des marques déposées d’Apple inc. AudioPilotSM est une marque de commerce de The Bose Corporation. BluetoothSM est une marque déposée de Bluetooth SIG inc. BoseSM est une marque déposée de The Bose Corporation. FacebookSM est une marque déposée de Facebook inc. HomeLinkSM est une marque déposée de Genex Corporation. InstagramSM est une marque déposée d’Instagram, LLC. TwitterSM est une marque déposée de Twitter inc. Cette brochure a pour seul but d’offrir des descriptions et des renseignements de nature générale. Elle est publiée sous réserve de modifications et ne constitue en aucun cas une offre, une représentation ou une garantie (expresse ou implicite) de la part de Nissan Canada inc. Les parties intéressées devraient confirmer auprès de Nissan Canada inc. l’exactitude de tout renseignement relatif au véhicule présenté dans cette brochure avant de s’en servir pour prendre une décision d’achat. Nissan Canada inc. se réserve le droit d’apporter des changements, en tout temps et sans préavis, aux prix, couleurs, matériaux, équipements, données techniques et modèles, ainsi que d’interrompre la production de tout modèle ou équipement. En raison de l’évolution constante de nos produits et d’autres facteurs liés à la préproduction et à la postproduction, les véhicules, de même que les matériaux et caractéristiques réels, peuvent différer de ceux décrits dans cette brochure. Certains modèles sont illustrés avec de l’équipement en option. Pour plus de précisions, nous vous invitons à venir voir les véhicules en exposition. La disponibilité et les délais de livraison de certaines versions ou de certains équipements peuvent varier. Pour en savoir davantage sur la disponibilité, les options ou les accessoires, consultez votre concessionnaire Nissan ou communiquez avec Nissan Canada inc. Pour de plus amples renseignements sur les produits et services Nissan, consultez le site nissan.ca. Les noms, logos, noms de produits, noms de caractéristiques et slogans de Nissan sont des marques de commerce utilisées sous licence ou appartenant à Nissan Motor Co. Ltd. ou à ses filiales nord-américaines. Numéro de catalogue : 99999-ARM22FR. ©2021 Nissan Canada inc. Tous droits réservés.

L'Armada rend chaque jour plus exaltant

Avec son allure haut de gamme et pouvant accueillir jusqu'à huit occupants, il vous offre des compétences rehaussées pour votre prochaine aventure. L'extérieur ciselé fait place à un habitacle luxueux de première classe qui changera ce à quoi vous vous attendez d'un VUS. De plus, grâce aux 18 caractéristiques d'aide à la conduite de série, vous pouvez prendre la route en toute confiance, que vous roulez sur l'autoroute ou manœuvriez sur un sentier jonché de rochers¹.



Même les projets les plus extraordinaires sont à votre portée

Bien que l'Armada^{MD} soit un VUS pleine grandeur, nous avons configuré la disposition du tableau de bord de façon intuitive pour vous permettre un accès aisé à toutes les commandes lorsque vous êtes au volant. Ajoutez à cela un intérieur luxueux qui sait marier style et confort, vous découvrirez alors qu'il n'aura jamais été aussi valorisant de concrétiser vos projets.

Écran couleur tactile NissanConnect^{MD}
de 312 mm (12,3 po)²

Intégration sans fil
d'Apple CarPlay^{MD3}

Régulateur automatique
de l'air ambient trizone

Sièges rehaussés
de cuir matelassé

Chargeur sans fil⁴



Écran tactile NissanConnect^{MD} de 312 mm (12,3 po)

Assez grand pour afficher les applications que vous désirez, avec des images plus nettes. Assez intelligent pour offrir la personnalisation, la recherche d'une destination sur une ligne et plus encore². Et pour canaliser ce nouveau sentiment de contrôle, l'Armada présente un contrôleur d'affichage, situé dans la console centrale. Vous voulez des mises à jour en direct du logiciel et des cartes? De série. Apple CarPlay^{MD} sans fil³? De série. Vivre en grand ne devrait pas être une option.

Tableau de bord américain illustré.

Intégration sans fil d'Apple CarPlay^{MD}

Des gens à voir? Des endroits à visiter? Il suffit de demander à Siri^{MD}. Doté de la commande vocale Siri^{MD}, Apple CarPlay^{MD} amène vos contacts, vos applications de messagerie préférées, vos listes d'écoute Apple Music^{MD}, Apple Maps et plus encore à bord de votre Armada. Pas besoin de vous brancher. Votre univers, maintenant sans fil^{3,4,20,21}.



Android Auto^{MC}

Grâce à Android Auto, vous pouvez garder les yeux sur la route et les mains sur le volant tout en utilisant votre voix pour vous aider à effectuer vos tâches quotidiennes. Demandez à Google de jouer votre chanson préférée, de vous conduire jusqu'à votre domicile ou d'utiliser la messagerie texte mains libres. Il suffit de dire « Hey Google » ou d'appuyer longuement sur le bouton de commande vocale sur votre volant^{3,4,20,21}.



Technologies d'aides à la conduite et du bouclier de sécurité^{MD} 360 de série

Dans l'un des véhicules Nissan les plus évolués à ce jour, vous pouvez vous attendre à avoir une série de caractéristiques de sécurité et d'aide à la conduite⁶.

Le bouclier de sécurité 360 comprend :

- Système de freinage d'urgence intelligent avec détection de piétons⁷
- Système de freinage automatique arrière⁸
- Système d'alerte de trafic transversal⁹
- Système d'avertissement sur l'angle mort¹⁰
- Système de détection de sortie de voie¹¹
- Assistance aux feux de route

L'Armada^{MD} est aussi livré de série avec :

- Régulateur de vitesse intelligent¹²
- Alerte intelligente vigilance conducteur¹³
- Système d'intervention sur l'angle mort intelligent¹⁰
- Système de prévention de sortie de voie intelligent¹¹
- Avertissement de risque de collision frontale intelligent¹⁴
- Écran de visualisation du périmètre intelligent¹⁵
- Commande de freins de remorque¹⁶

L'Armada Platine comprend également :

- Rétroviseur intérieur intelligent¹⁷
- Dispositif de prévention des collisions en marche arrière intelligent¹⁸
- Reconnaissance des panneaux routiers¹⁹



Chargeur sans fil

Restez à 100 %. Le système de recharge sans fil de l'Armada vous permet de charger vos appareils compatibles sans utiliser de fils⁴.



NissanConnect[®]

Démarrage à distance à partir de votre téléphone

Grâce aux Services NissanConnect^{MD}, démarrez votre véhicule à distance presque n'importe où, pourvu que votre téléphone compatible fonctionne. Vous souhaitez déverrouiller votre véhicule pour un ami? Il vous suffit d'appuyer sur le bouton de déverrouillage sur votre téléphone. Vous pouvez même retrouver l'emplacement de votre véhicule stationné. Génial, non²?

SYSTÈME 4X4 INTELLIGENT

Faites ressortir votre côté aventureux en un instant

Imaginez un système 4RM si perfectionné qu'il réagit instantanément pour s'adapter aux conditions routières changeantes et ajuste en permanence la puissance acheminée à chaque essieu pour vous aider à mieux dominer la route. Et lorsque la chaussée devient un chemin de terre ou enneigé, la boîte de transfert à 2 démultiplications permet de faire bouger les choses. Qu'est-ce que cela signifie pour vous? Un plus grand sentiment de contrôle peu importe la route ou la saison²².



ACCÉLÉRATION — Le système intelligent 4x4 transmet la puissance requise aux roues avant et arrière afin d'améliorer immédiatement l'adhérence. **ÉCONOMIE** — Une fois la vitesse de croisière atteinte, le système achemine toute la puissance aux roues arrière pour une plus grande efficacité. **ADHÉRENCE** — Sur les routes glissantes et dans les virages serrés, le système transfère une puissance optimale des roues avant aux roues arrière²².

V8 de 5,6 L

400
CH²⁶

413
LB-PI
DE COUPLE²⁶

8 500
LB (3 856 KG)
CAPACITÉ DE
REMORQUAGE MAXIMALE¹⁶



Confort et compétences exceptionnels

Vous n'avez plus l'excuse du manque de place. Grâce à sa capacité de remorquage de 8 500 lb (3 856 kg), l'Armada^{MD} est en mesure de remorquer d'imposantes charges. En outre, son mode novateur remorquage/traction et la force brute de son moteur V8 Endurance^{MD} de 5,6 L à injection directe lui permettent de transformer vos excursions en aventures¹⁶.

Confort et compétences exceptionnels

Laissez tous vos passagers profiter du confort absolu que procure un intérieur conçu pour 8 occupants. Changez ensuite la configuration grâce à l'extrême polyvalence de l'aménagement intérieur. Ajoutez à cela un régulateur de l'air ambiant qui distribue l'air dans les trois rangées afin que chaque occupant puisse trouver sa zone de confort.

- Sièges chauffants à l'avant et à la 2e rangée²³
- Jusqu'à 8 places de série
- Régulateur automatique de l'air ambiant bizona
- Climatisation à l'arrière avec commandes à l'arrière
- Sièges de la 3e rangée inclinables et rabattables électriquement²⁴
- Système de divertissement trizone avec deux casques d'écoute sans fil^{23,25}



Nissan Armada^{MD} Platine avec ensemble Sièges capitaines illustré en cuir matelassé amande⁵.



SOYEZ PRÊT POUR VOS EMPLETTES²⁷



TRANSPORTEZ VOTRE ÉQUIPEMENT²⁷



TOUTE L'ÉQUIPE À BORD²⁷



OPTIMISEZ L'ESPACE DE CHARGEMENT²⁷

La solution rapide pour les changements de dernière minute

Grâce à sa configuration 8 places avec une banquette de série à la 2e rangée et un intérieur extrêmement polyvalent, l'Armada est prêt pour tout. Vous voulez des preuves? Considérez les différentes possibilités.

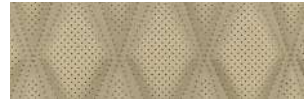
CHOISISSEZ VOTRE COULEUR ET VOTRE HABITACLE



Cuir charbon de bois⁵
SL



Cuir noir⁵
Édition Minuit



Cuir matelassé amande⁵
Platine



Cuir matelassé noir⁵
Platine



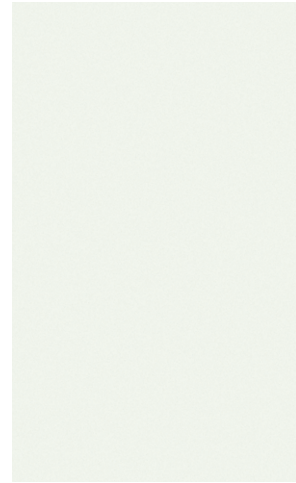
Cuir matelassé brun espresso⁵
Platine

Nissan a fait en sorte que les couleurs numériques présentées ici se rapprochent le plus possible des couleurs réelles des véhicules. Il se peut toutefois que l'éclairage ou la qualité de l'écran modifient légèrement la couleur des échantillons. Nous vous invitons à passer chez un concessionnaire pour voir le véhicule et les couleurs réels.

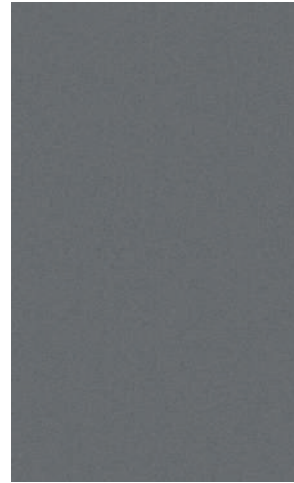
■ De série

□ Livrable avec l'ensemble Sièges capitaines

	SL	ÉM	PLT	SL	ÉM	PLT
Cuir charbon de bois ⁵	■			■		
Cuir noir ⁵		■			■	
Cuir matelassé amande ⁵			■			
Cuir matelassé noir ⁵			■			■
Cuir matelassé brun espresso ⁵			□			□

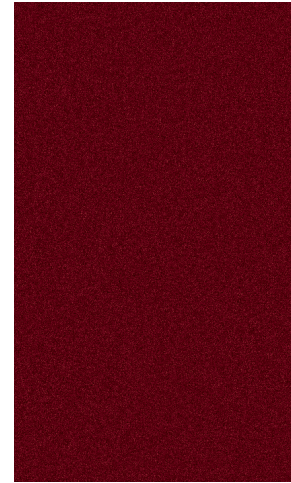


Blanc d'Aspen trois couches²⁸ QAC



Gris poudre métallisé²⁸ KAD

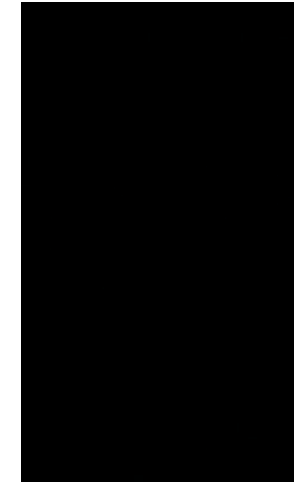
	SL	ÉM	PLT	SL	ÉM	PLT
Blanc d'Aspen trois couches ²⁸ QAC	■			■		
Gris poudre métallisé ²⁸ KAD		■			■	



Rouge coulis nacré²⁸ NAW



Bleu hermosa²⁸ BW5



Noir intense KH3

	SL	ÉM	PLT	SL	ÉM	PLT	SL	ÉM	PLT
Rouge coulis nacré ²⁸ NAW							■		
Bleu hermosa ²⁸ BW5								■	
Noir intense KH3									■

ACCESSOIRES D'ORIGINE NISSAN

Tous les accessoires d'origine Nissan sont conçus pour convenir parfaitement à votre véhicule et ont réussi des essais de durabilité. De plus, ils sont couverts par la garantie limitée de 3 ans/60 000 km (selon la première éventualité) de Nissan (s'ils sont installés par le concessionnaire au moment de l'achat) et peuvent être financés si vous les achetez en même temps que votre véhicule et les faites installer par votre concessionnaire. Certaines modalités et exclusions s'appliquent. Consultez le livret de renseignements sur la garantie pour connaître tous les détails.

A. Barres transversales pour longeron de toit^{27,29}

Augmentez vos options de transport.

B. Protecteur d'aire de chargement toutes saisons²⁷

Protège l'aire de chargement contre l'usure.

C. Plaques de seuil d'aire de chargement éclairées

Protège contre les égratignures lors du chargement et du déchargement. Les lampes à DEL s'allument lorsque le hayon est ouvert.

D. Marchepied rétractable de pare-chocs arrière

Aide à charger les articles sur la galerie de toit.

Accessoires supplémentaires :

- Tapis toutes saisons
- Système de rangement dans l'aire de chargement arrière²⁷
- Protecteur d'aire de chargement en moquette²⁷
- Attelage à rotule répartiteur de charge, catégorie IV (comprend une boule d'attelage de catégorie IV)¹⁶
- Déflecteurs de vitres latérales
- Baguettes de flanc chromées
- Couvre-rétroviseurs extérieurs chromés
- Et plus encore



Pour en savoir plus, consultez un concessionnaire

Nissan ou le site accessoires.nissan.ca

VOTRE PROPRE NISSAN

Choix de financement Nissan Canada Finance propose un grand choix d'options de financement pour l'achat et la location qui peuvent être adaptées en fonction de vos besoins. Nos programmes uniques comprennent notamment le Programme pour diplômés Nissan, le Programme de fidélisation et le Programme Avantage Nissan. Consultez notre site Web [Nissan.ca/finance](https://nissan.ca/finance) pour explorer toutes les options disponibles. Nous avons également facilité le processus de préautorisation de crédit en ligne. Les taux et la durée de l'ensemble de nos programmes sont concurrentiels. Grâce à la polyvalence de nos options, il est plus facile que jamais de se procurer un véhicule Nissan neuf. Renseignez-vous auprès d'un concessionnaire Nissan pour obtenir tous les détails.

Garantie « sans souci » Tous les véhicules Nissan 2022 sont couverts par la garantie des véhicules neufs de 3 ans/60 000 km³⁰, une garantie intégrale de 5 ans/100 000 km³⁰ sur le groupe motopropulseur, une garantie de 8 ans/130 000 km³⁰ sur certains composants du système de diagnostic embarqué du dispositif antipollution et une garantie de 5 ans/kilométrage illimité contre les perforations causées par la corrosion. À titre de propriétaire d'un véhicule Nissan, vous bénéficiez également d'un programme d'assistance routière de 3 ans, 24 heures sur 24. Certaines modalités et exclusions s'appliquent. Consultez le livret de renseignements sur la garantie pour connaître tous les détails.

Programme sécuritaire prolongé (PSP) Pour avoir l'esprit tranquille, nous vous suggérons d'adhérer au programme sécuritaire prolongé de Nissan. Notre engagement consiste à vous servir et à vous aider pour que vous puissiez oublier vos soucis. Que votre véhicule soit acheté ou loué, nous avons le programme qui convient le mieux à vos habitudes de conduite.

Programme d'entretien prépayé Sécurité+Plus^{MC} Un choix judicieux pour l'entretien de votre nouveau véhicule Nissan. Reconnu et accepté par tous les concessionnaires Nissan participants au Canada et aux États-Unis, ce programme fait appel à des techniciens formés par Nissan qui utilisent des pièces d'origine Nissan pour l'entretien de votre véhicule. De plus, vous n'avez plus à vous soucier de l'augmentation du prix des pièces ou de la main-d'œuvre. Notre grande variété de programmes saura vous satisfaire. Consultez un concessionnaire pour tous les détails.

SÉLECTIONNEZ VOTRE VERSION

SL

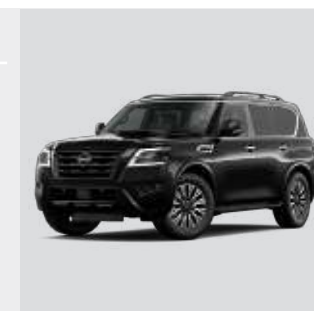
- Moteur V8 Endurance[™] de 5,6 L développant 400 ch²⁶
- Chauffe-bloc
- Boîte automatique à 7 rapports avec mode de sélection manuelle et correspondance du régime en rétrogradation
- Système 4x4 intelligent avec boîte de transfert à 2 démultiplications²²
- Freins à disque ventilé de 13,8 po à l'avant et à l'arrière
- Système de freinage antiblocage (ABS)
- Répartition électronique de la force de freinage et assistance au freinage³¹
- Suspension avant indépendante à double triangulé avec correcteur d'assiette automatique et barres stabilisatrices
- Régulateur de vitesse intelligent¹²
- Alerte intelligente vigilance conducteur³
- Système de prévention de sortie de voie intelligent¹¹
- Avertissement de risque de collision frontale intelligent¹⁴
- Système de freinage d'urgence intelligent avec détection de piétons⁷
- Système d'avertissement sur l'angle mort¹⁰
- Système d'intervention sur l'angle mort intelligent¹⁰
- Système d'alerte de trafic transversal⁹
- Écran de visualisation du périmètre intelligent¹⁵
- Système sonar avant et arrière³²
- Système de freinage automatique arrière⁸
- Assistance aux feux de route
- Assistance au démarrage en pente
- Commande de freinage pour remorque¹⁶
- Dispositif anti-louvoiement de remorque¹⁶
- Jantes en alliage d'aluminium au fini usiné foncé de 20 po
- Feux de croisement et feux de route à DEL distinctifs
- Feux de jour à DEL
- Antibrouillards à DEL
- Longérons de toit gris foncé²⁷
- Élargisseurs d'aile couleur carrosserie
- Rétroviseurs extérieurs électriques chauffants et repliables couleur carrosserie avec clignotants à DEL et éclairage au sol
- Rétroviseurs extérieurs antiéblouissement
- Verre acoustique pour le pare-brise et les vitres latérales avant
- Toit ouvrant électrique à vitre coulissante
- Hayon électrique
- Vitres d'intimité sur les côtés et à l'arrière
- Attelage de remorque de catégorie IV avec faisceau électrique à 7 broches¹⁶
- Régulateur automatique de l'air ambiant bizona
- Climatisation à l'arrière avec commandes à l'arrière
- Microfiltre d'habitacle
- Clé intelligente de Nissan et démarrage par bouton-poussoir
- Démarrage à distance³³
- Télécommande universelle HomeLink[™]
- Colonne de direction inclinable et télescopique électriquement
- Essuie-glace arrière à balayage intermittent
- Rétroviseur intérieur antiéblouissement
- Trois prises de courant continu de 12 volts⁴
- Prise de courant alternatif de 120 V³⁴
- Éclairage aux pieds
- Compartiment de rangement sous le plancher arrière²⁷
- Huit crochets d'arrimage dans l'aire de chargement²⁷
- Siège conducteur à 10 réglages électriques
- Siège passager à 8 réglages électriques
- Système de mémorisation des réglages – siège conducteur, volant et rétroviseurs extérieurs
- Sièges avant chauffants
- Banquette de 2e rangée rabattable 60/40
- Banquette de 3e rangée rabattable 60/40
- Banquette de 3e rangée inclinable et rabattable à commande électrique monotouche²⁴
- Sièges rehaussés de cuir
- Garnitures de portières rehaussées de cuir à coutures doubles
- Garnitures en similibois
- Volant chauffant gainé de cuir
- Écran d'aide à la conduite perfectionné de 178 mm (7 po)³⁵
- Écran couleur tactile NissanConnect[™] de 312 mm (12,3 po)²
- Système de navigation Nissan Door to Door²¹
- Intégration sans fil d'Apple CarPlay[™]³
- Compatibilité avec Android Auto[™]³
- Services NissanConnect[™] fournis par SiriusXM[™] avec période d'essai de 5 ans des forfaits Sélect et Plus, et de 6 mois du forfait Privilège³
- NissanConnect[™] avec point d'accès Wi-Fi³
- Système de reconnaissance vocale²¹
- SiriusXM[™] Traffic et Travel Link[™] avec période d'essai gratuite de 3 mois³⁶
- Messagerie texte mains libres²⁰
- Système téléphonique mains libres Bluetooth[™]³⁷
- Chaîne audio Bose haut de gamme avec 13 haut-parleurs, dont un haut-parleur central et un caisson d'extrêmes graves
- Technologie de compensation du bruit AudioPilot[™] de Bose
- Radio SiriusXM[™] avec période d'essai gratuite de 3 mois³⁶
- Deux ports USB-A et deux ports USB-C⁴
- Chargeur sans fil⁴
- Transmission audio sans fil Bluetooth[™]³⁷
- Système de coussins gonflables perfectionné de Nissan³⁸
- Système antivol
- Système antidémarrage de Nissan



ÉDITION MINUIT

ÉQUIPEMENT DE LA VERSION SL, PLUS :

- Jantes en alliage d'aluminium de 20 po à 12 rayons
- Carénages de pare-chocs centraux inférieurs noirs
- Calandre noire
- Garniture de finition arrière noire
- Garnitures d'antibrouillards noires
- Rétroviseurs extérieurs noirs
- Logos extérieurs noirs
- Longérons de toit noirs²⁷
- Garnitures intérieures en fibres de carbone soyeux
- Garniture de pavillon noire
- Sièges rehaussés de cuir noir
- Tapis protecteurs Édition Minuit
- Protecteur d'aire de chargement en moquette²⁷
- Sièges capitaines rabattables à plat à la 2e rangée; relevables pour faciliter l'accès à la 3e rangée (sept places)
- Console centrale de 2e rangée rembourrée avec porte-gobelets



PLATINE

ÉQUIPEMENT DE LA VERSION SL, PLUS :

- Dispositif de prévention des collisions en marche arrière intelligent¹⁸
- Rétroviseur intérieur intelligent¹⁷
- Reconnaissance des panneaux routiers¹⁹
- Jantes en alliage d'aluminium de 22 po à 14 rayons
- Rétroviseurs extérieurs chromés
- Dégivreur d'essuie-glaces avant
- Essuie-glaces à détecteur de pluie
- Porte-gobelets éclairés
- Sièges avant avec réglage de la température (chaud et froid)
- Sièges chauffants aux places latérales de la 2e rangée
- Sièges rehaussés de cuir matelassé
- Système de divertissement trizone avec deux écrans de 203 mm (8 po), télécommande, deux casques d'écoute sans fil, port USB-A et entrées HDMI^{4,25}



Rétroviseur intérieur intelligent éteint¹⁷.



Rétroviseur intérieur intelligent allumé¹⁷.

ENSEMBLE SIÈGES CAPITAINES

PLATINE

- Sièges capitaines rabattables à plat à la 2e rangée; relevables pour faciliter l'accès à la 3e rangée (sept places)
- Console centrale de 2e rangée rembourrée avec porte-gobelets



FICHE TECHNIQUE

Moteur	SL	ÉM	PLT
Moteur V8 Endurance ^{MD} à DACT de 5,6 L à 32 soupapes	■	■	■
— 400 ch à 5 800 tr/min ²⁶	■	■	■
— Couple de 413 lb-pi à 4 000 tr/min ²⁶	■	■	■
Distribution à levée et durée d'ouverture variables (VVEL ^{MD})	■	■	■
Injection directe de carburant	■	■	■
Chauffe-bloc	■	■	■

Groupe motopropulseur			
Système 4x4 intelligent avec boîte de transfert à 2 démultiplications ²²	■	■	■
Boîte automatique à 7 rapports avec mode de sélection manuelle et correspondance du régime en rétrogradation	■	■	■
Rapport de démultiplication final (2,937 à 1)	■	■	■

Freins			
Freins à disque ventilé de 13,8 po à l'avant et à l'arrière	■	■	■
Système de freinage antiblocage (ABS)	■	■	■
Répartition électronique de la force de freinage	■	■	■
Assistance au freinage ³¹	■	■	■

Suspension, renforts du châssis et direction			
Suspension indépendante à double triangulé à l'avant et à l'arrière	■	■	■
Suspension arrière avec correcteur d'assiette automatique	■	■	■
Barres stabilisatrices avant et arrière	■	■	■
Servodirection variable en fonction de la vitesse du véhicule	■	■	■

Technologies d'aide à la conduite			
Régulateur de vitesse intelligent ¹²	■	■	■
Alerte intelligente vigilance conducteur ¹³	■	■	■
Système de détection de sortie de voie ¹¹	■	■	■
Système de prévention de sortie de voie intelligent ¹¹	■	■	■
Avertissement de risque de collision frontale intelligent ¹⁴	■	■	■
Système de freinage d'urgence intelligent avec détection de piétons ⁷	■	■	■
Système d'avertissement sur l'angle mort ¹⁰	■	■	■
Système d'intervention sur l'angle mort intelligent ¹⁰	■	■	■
Rétroviseur intérieur intelligent ¹⁷	■	■	■
Système d'alerte de trafic transversal ⁹	■	■	■
Dispositif de prévention des collisions en marche arrière intelligent ¹⁸	■	■	■
Écran de visualisation du périmètre intelligent ¹⁵	■	■	■
Système sonar avant et arrière ³²	■	■	■
Système de freinage automatique arrière ⁸	■	■	■
Assistance aux feux de route	■	■	■
Reconnaissance des panneaux routiers ¹⁹	■	■	■
Assistance au démarrage en pente	■	■	■
Contrôle dynamique du véhicule (CDV) ³⁹ et système de traction asservie	■	■	■
Dispositif d'antipatinage (ABLS)	■	■	■
Dispositif anti-louvoiemnt de remorque ¹⁶	■	■	■
Commande de freinage pour remorque ¹⁶	■	■	■

Jantes et pneus			
Jantes en alliage d'aluminium au fini usiné foncé de 20 po	■	■	■
Jantes en alliage d'aluminium de 20 po à 12 rayons	■	■	■
Jantes en alliage d'aluminium de 22 po à 14 rayons	■	■	■
Pneus toutes saisons P275/60R20	■	■	■
Pneus toutes saisons P275/50R22	■	■	■

Caractéristiques extérieures	SL	ÉM	PLT
Feux de croisement et feux de route à DEL distinctifs	■	■	■
Antibrouillards à DEL	■	■	■
Garnitures d'antibrouillards noires	■	■	■
Carénages de pare-chocs centraux inférieurs noirs	■	■	■
Calandre noire	■	■	■
Garniture de finition arrière noire	■	■	■
Longerons de toit gris foncé ²⁷	■	■	■
Longerons de toit noirs ²⁷	■	■	■
Élargisseurs d'aile couleur carrosserie	■	■	■
Rétroviseurs extérieurs électriques chauffants et repliables avec clignotants à DEL	■	■	■
Rétroviseurs extérieurs noirs	■	■	■
Rétroviseurs extérieurs chromés	■	■	■
Rétroviseurs extérieurs antiéblouissement avec éclairage au sol	■	■	■
Toit ouvrant électrique à vitre coulissante et entrebâillable avec ouverture/fermeture monotouche	■	■	■
Hayon électrique	■	■	■
Verre acoustique pour le pare-brise et les vitres latérales avant	■	■	■
Vitres d'intimité sur les côtés et à l'arrière	■	■	■
Logos extérieurs noirs	■	■	■
Attelage de remorque de catégorie IV avec faisceau électrique à 7 broches ¹⁶	■	■	■

Confort et commodités			
Clé intelligente de Nissan et démarrage par bouton-poussoir	■	■	■
Microfiltre d'habitacle	■	■	■
Démarrage à distance ³³	■	■	■
Ouvre-porte de garage universel HomeLink ^{MD}	■	■	■
Avertisseur de portière arrière ⁴⁰	■	■	■
Colonne de direction inclinable et télescopique électriquement	■	■	■
Essuie-glaces avant à balayage intermittent et à cadence variable	■	■	■
Essuie-glaces à détecteur de pluie	■	■	■
Essuie-glace arrière à balayage intermittent	■	■	■
Dégivreur d'essuie-glaces avant	■	■	■
Rétroviseur intérieur antiéblouissement	■	■	■
Deux lampes de lecture à l'avant	■	■	■
Deux lampes de lecture aux 2e et 3e rangées	■	■	■
Deux pare-soleil avec miroir de courtoisie éclairé et rallonge	■	■	■
Trois prises de courant continu de 12 volts ⁴	■	■	■
Régulateur automatique de l'air ambiant bizona	■	■	■
Climatisation à l'arrière avec commandes à l'arrière	■	■	■
Prise de courant alternatif de 120 V ³⁴	■	■	■
Éclairage aux pieds	■	■	■
Quatre porte-gobelets et 8 porte-bouteilles	■	■	■
Compartiment pour lunettes de soleil au pavillon	■	■	■
Porte-gobelets éclairés	■	■	■
Compartiment de rangement sous le plancher de l'aire de chargement ²⁷	■	■	■
Huit crochets d'arrimage dans l'aire de chargement ²⁷	■	■	■
Tapis protecteurs Édition Minuit ^{MD}	■	■	■
Protecteur d'aire de chargement en moquette ²⁷	■	■	■

Sièges et aménagements			
Siège conducteur à 10 réglages électriques et siège passager avant à 8 réglages électriques, dont le support lombaire électrique réglable ²⁴	■	■	■
Système de mémorisation des réglages - siège conducteur, volant et rétroviseurs extérieurs	■	■	■
Sièges avant chauffants	■	■	■

Sièges et aménagements (suite)	SL	ÉM	PLT
Sièges avant avec réglage de la température (chaud et froid)	■	■	■
Sièges chauffants aux places latérales de la 2e rangée	■	■	■
Banquette de 2e rangée rabattable 60/40 et relevable pour faciliter l'accès à la 3e rangée	■	■	■
Sièges capitaines rabattables à plat à la 2e rangée; relevables pour faciliter l'accès à la 3e rangée (sept places)	■	■	■
Console centrale de 2e rangée rembourrée avec porte-gobelets	■	■	■
Banquette de 3e rangée inclinable et rabattable électriquement ²⁴	■	■	■
Banquette de 3e rangée rabattable 60/40	■	■	■
Sièges rehaussés de cuir	■	■	■
Sièges rehaussés de cuir matelassé	■	■	■
Volant chauffant gainé de cuir	■	■	■
Pommeau de levier de vitesses gainé de cuir	■	■	■
Garnitures de portières rehaussées de cuir à coutures doubles	■	■	■
Garnitures en similibois	■	■	■
Garnitures en fibres de carbone soyeux	■	■	■
Garnitures en similibois érable piqué	■	■	■

Infodivertissement			
Écran d'aide à la conduite perfectionné de 178 mm (7 po) ³⁵	■	■	■
Écran couleur tactile NissanConnect ^{MD} de 312 mm (12,3 po) ²	■	■	■
Système de navigation Nissan Door to Door ²¹	■	■	■
Intégration sans fil d'Apple CarPlay ^{MD3}	■	■	■
Compatibilité avec Android Auto ^{MC3}	■	■	■
SiriusXM ^{MD} Traffic avec période d'essai gratuite de 3 mois ³⁶	■	■	■
Services NissanConnect ^{MD} fournis par SiriusXM ^{MD} avec période d'essai de 5 ans des forfaits Sélect et Plus, et de 6 mois du forfait Privilège ³	■	■	■
NissanConnect ^{MD} avec point d'accès Wi-Fi ³	■	■	■
Chargeur sans fil ⁴	■	■	■
Messagerie texte mains libres ²⁰	■	■	■
Système téléphonique mains libres Bluetooth ^{MD37}	■	■	■
Chaîne audio Bose haut de gamme avec 13 haut-parleurs, dont un caisson d'extrêmes graves	■	■	■
Radio SiriusXM ^{MD} avec période d'essai de 3 mois ³⁶	■	■	■
Système de divertissement trizone avec deux écrans de 203 mm (8 po), deux casques d'écoute sans fil, port USB-A et entrées HDMI ^{4,25}	■	■	■
Deux ports USB-A et deux ports USB-C ⁴	■	■	■
Transmission audio sans fil Bluetooth ^{MD37}	■	■	■
Commandes au volant	■	■	■

Sécurité et protection			
Système de coussins gonflables perfectionné de Nissan avec coussins gonflables supplémentaires à deux niveaux de déploiement à l'avant avec capteurs de ceintures de sécurité et de classification de l'occupant ³⁸	■	■	■
Rideaux gonflables latéraux supplémentaires intégrés aux sièges avant ³⁸	■	■	■
Rideaux gonflables supplémentaires latéraux intégrés au pavillon pour protéger la tête des occupants des places latérales des trois rangées ³⁸	■	■	■
Système d'ancrage LATCH pour sièges d'enfant	■	■	■
Serrures sécurité-enfants sur les portes arrière	■	■	■
Moniteur de pression des pneus avec signal de pression adéquate ^{41,42}	■	■	■

ENSEMBLE

^[CC] **Ensemble Sièges capitaines**

- Sièges capitaines rabattables à plat à la 2e rangée; relevables pour faciliter l'accès à la 3e rangée (sept places)
- Console centrale de 2e rangée rembourrée avec porte-gobelets

DIMENSIONS, CAPACITÉS, POIDS ET CONSOMMATION

Dimensions extérieures – mm (po)		
Empattement	3 075 (121,1)	
Longueur hors tout	5 305 (208,9)	
Largeur hors tout	2 030 (79,9)	
Hauteur hors tout	1 925 (75,8)	
Largeur de la voie (avant/arrière)	1 715 (67,5)/1 725 (67,9)	

Dégagement du véhicule – mm (po)		
Garde au sol	234 (9,2)	
Angle d'approche (degrés)	21	
Angle de fuite (degrés)	22,4	
Garde au toit (avant)	1 012,7 (39,8)	
Angle de rampe (degrés)	20,7	


Dimensions intérieures – mm (po)		
Garde au toit (avant)	1 012,7 (39,8)	
Garde au toit (2e/3e rangées)	1 015,2 (40) / 924 (36,4)	
Espace aux jambes (avant/2e/3e rangées)	1 065,2 (41,9) / 1 041,4 (41) / 721,4 (28,4)	
Espace aux hanches (avant/2e/3e rangées)	1 503,4 (59,2) / 1 482,6 (58,4) / 1 240 (48,8)	
Espace aux épaules (avant/2e/3e rangées)	1 620 (63,8) / 1 611,6 (63,4) / 1 537 (60,5)	

Capacités			
Places avec banquette de 2e rangée	8		
Places avec sièges capitaines	7		
Réservoir de carburant – L (gal Imp)	98,3 (21,6)		
Capacité de remorquage maximale – kg (lb) ¹⁶	3 856 (8 500)		
Capacité de poids au timon – kg (lb)	385 (850)		

Poids à vide – kg (lb)	SL	Édition Minuit	Platine
4RM	2 721 (5 998)	–	2 738 (6 037)
4RM avec sièges capitaines	–	2 721 (5 998)	2 738 (6 037)

Consommation de carburant estimative des modèles 2022 – L/100 km (mi/gal) ⁴³			
Ville	17,5 (16)		
Route	12,9 (22)		

^{La consommation de carburant réelle peut varier en fonction des conditions de conduite. À utiliser à des fins de comparaison seulement.}

<p>Le plan d'action écologique de Nissan porte sur plusieurs aspects clés. Nous accroissons la production de véhicules sans émission d'échappement, comme la Nissan LEAF^{MD} 100 % électrique, nous améliorons la consommation de carburant de notre gamme de véhicules, et nous réduisons l'impact de la fabrication de nos produits sur l'environnement grâce à nos usines écoénergétiques.</p>	
---	---

NISSAN ARMADA^{MD}

Soyez passionné par le véhicule que vous conduisez.

Bienvenue à bord de l'Armada 2022.

Suivez Nissan Canada sur :

