

NISSAN
INTELLIGENT
MOBILITY^{MC}

Nissan Intelligent Mobility^{MC} vous permet de garder une longueur d’avance. Ce système agit comme une extension de vos sens en augmentant votre champ de vision et de détection, en vous aidant à réagir de façon plus efficace et, à l’occasion, en réagissant à votre place. L’objectif de Nissan Intelligent Mobility^{MC} est de contribuer à un monde meilleur, plus sûr, plus durable et plus exaltant.

NISSAN

QASHQAI^{MD}
2022



¹La disponibilité des caractéristiques varie selon l’année, le modèle, la version, l’ensemble et les options. Veuillez consulter le manuel du conducteur pour obtenir d’importants renseignements sur les caractéristiques. ²Caractéristique livrable. ³La traction intégrale intelligente ne peut pas prévenir les collisions ou améliorer la traction dans toutes les conditions. Surveillez toujours les conditions de la circulation et les conditions météorologiques. ⁴La conduite est une activité sérieuse qui exige toute votre attention. Si toutefois vous devez utiliser un appareil branché en conduisant, faites-le avec une extrême prudence en tout temps afin de demeurer pleinement concentré sur la conduite du véhicule. Téléphone intelligent et autres dispositifs externes non compris. ⁵Garnitures en cuir. ⁶L’utilisation du démarrage à distance n’est permise que si elle est conforme aux lois ou aux règlements en vigueur à l’endroit où se trouve votre véhicule. ⁷La conduite est une activité sérieuse qui exige toute votre attention. Si toutefois vous devez utiliser cette fonction en conduisant, faites-le toujours avec une extrême prudence afin de rester parfaitement concentré sur la conduite du véhicule. ⁸La disponibilité des caractéristiques varie en fonction du modèle du véhicule, de sa version, de l’ensemble et des options choisies. Un appareil compatible branché peut être requis, et la disponibilité des fonctions peut dépendre des capacités de l’appareil. Veuillez consulter le manuel d’utilisation de l’appareil branché pour plus de détails. Certaines caractéristiques tarderont à être disponibles. La conduite est une activité sérieuse qui exige toute votre attention. N’utilisez les caractéristiques et les appareils connectés que lorsque vous pouvez le faire en toute légalité et sécurité. Certaines caractéristiques, y compris l’alerte automatique en cas d’impact et l’assistance d’urgence SOS, dépendent du bon fonctionnement du dispositif télématique, de sa capacité à se connecter à un réseau sans fil, de la disponibilité d’un réseau sans fil compatible, des données de carte de navigation et de la réception du signal GPS par satellite, sans lesquels la capacité à joindre le service à la clientèle ou à obtenir de l’aide peut être limitée. Il se peut que les données cartographiques du service GPS ne soient pas détaillées pour toutes les régions ou qu’elles ne tiennent pas compte de l’état actuel des routes. Ne programmez jamais le GPS en conduisant. L’utilisation des fonctions de démarrage à distance et d’avertisseur sonore à distance est permise que si elle est conforme aux lois, aux règlements ou aux ordonnances en vigueur à l’endroit où se trouve votre véhicule. Certains services et certaines caractéristiques sont fournis par des entreprises indépendantes qui ne sont pas sous la responsabilité de Nissan. En cas d’interruption ou de restriction des services ou des caractéristiques par le fournisseur, les services ou caractéristiques pourraient être suspendus ou interrompus sans préavis ni responsabilité de la part de Nissan ou de ses partenaires ou agents. Les services et caractéristiques peuvent exiger un réseau cellulaire compatible fourni par des entreprises indépendantes qui ne sont pas sous la responsabilité de Nissan ou de ses partenaires ou agents. L’intensité du signal du réseau cellulaire peut varier et ne pas être disponible dans toutes les régions ou en tout temps. Les services et les caractéristiques peuvent ne pas fonctionner en cas d’indisponibilité, de restriction ou d’interruption du réseau cellulaire. Nissan et ses partenaires ou agents ne sont pas responsables des frais éventuels devant être engagés ou des changements devant être apportés par un tiers pour assurer un fonctionnement ininterrompu à la suite de l’indisponibilité, de la restriction ou de l’interruption du réseau cellulaire (y compris le remplacement ou la mise à niveau de l’équipement, le cas échéant, ou les frais d’itinérance inhérents à l’utilisation d’autres réseaux). La technologie est en constante évolution et les changements apportés par les entreprises indépendantes ne relèvent pas de la responsabilité de Nissan ni de ses partenaires ou agents. Une inscription, l’accord du propriétaire, un numéro d’identification personnel (NIP) et un contrat d’abonnement peuvent être requis pour recevoir l’ensemble des caractéristiques et services. Les périodes d’essai (le cas échéant) commencent à la date d’achat ou de location du véhicule Nissan neuf. Les périodes d’essai peuvent être modifiées à tout moment et se terminer avant la date prévue sans préavis. Les abonnements requis peuvent être vendus séparément pour chaque fonction ou service livrable après la fin de la période d’essai et ils peuvent se poursuivre jusqu’à ce que vous appelez le fournisseur de service pour demander une annulation. Des frais d’installation, des frais d’activation uniques et d’autres frais et taxes peuvent s’appliquer. Les frais et la programmation peuvent tous faire l’objet de changements. Des restrictions d’âge peuvent s’appliquer aux fonctions dans certaines régions. Des abonnements régis par le contrat d’abonnement, les modalités et la politique de confidentialité du fournisseur de service sont disponibles sur le site Web du fournisseur de service. Des frais pourraient s’appliquer aux messages texte ou à l’utilisation du réseau de données. Les noms, logos et slogans de Nissan sont des marques de commerce utilisées sous licence ou appartenant à Nissan Motor Co. Ltd. ou à ses filiales nord-américaines. Les autres marques de commerce et appellations commerciales appartiennent à leurs propriétaires respectifs. **Consultez un concessionnaire ou le manuel du conducteur pour obtenir d’importants renseignements sur la sécurité et les limites du système, et de l’information supplémentaire sur son fonctionnement et ses fonctions.** ⁹Utilisez la fonction de messagerie texte une fois le véhicule immobilisé dans un endroit sûr. Si toutefois vous devez utiliser cette fonction en conduisant, faites-le toujours avec une extrême prudence afin de rester parfaitement concentré sur la conduite du véhicule. Un téléphone intelligent compatible est requis. Des frais peuvent s’appliquer aux messages texte et à l’utilisation du réseau de données. ¹⁰Ne programmez jamais ce système en conduisant le véhicule. Il se peut que les données cartographiques du service GPS ne soient pas détaillées pour toutes les régions ou qu’elles ne tiennent pas compte de l’état actuel des routes. ¹¹Le chargement est présenté à des fins d’illustration seulement. Le chargement et la charge utile sont limités par le poids et la répartition. Arrivez toujours le chargement. De lourdes charges, en particulier sur le toit, auront une incidence sur la tenue de route et la stabilité du véhicule. ¹²Les technologies de sécurité de pointe de Nissan ne peuvent pas prévenir toutes les collisions ni émettre des avertissements dans toutes les situations. Consultez le manuel du conducteur pour obtenir des renseignements importants sur la sécurité. ¹³Le système de freinage d’urgence intelligent avec détection de piétons ne peut prévenir toutes les collisions. Dans certaines conditions, il est possible que le système n’émette pas d’avertissement ou n’applique pas les freins. Le conducteur doit surveiller la circulation et freiner lorsque nécessaire pour éviter les collisions. Consultez le manuel du conducteur pour obtenir des renseignements sur la sécurité. ¹⁴Le système de freinage automatique arrière ne peut pas prévenir toutes les collisions et dans certaines conditions, il est possible que le système n’émette pas d’avertissement ou n’applique pas les freins. Le conducteur doit toujours regarder autour de lui avant de déplacer son véhicule et freiner selon les besoins pour éviter les collisions. Consultez le manuel du conducteur pour obtenir des renseignements sur la sécurité. ¹⁵Il se peut que le système d’alerte de trafic transversal ne détecte pas tous les véhicules. Consultez le manuel du conducteur pour obtenir des renseignements sur la sécurité. ¹⁶Le système d’avertissement sur l’angle mort ne peut pas prévenir les collisions. Il se peut également qu’il ne détecte pas certains objets ou qu’il n’émette pas d’avertissement dans certaines situations. Le conducteur doit toujours vérifier son angle mort avant de changer de voie. Consultez le manuel du conducteur pour obtenir des renseignements sur la sécurité. ¹⁷Le système de détection de sortie de voie et le système de prévention de sortie de voie intelligent fonctionnent uniquement lorsque les lignes séparant les voies peuvent être détectées. Consultez le manuel du conducteur pour obtenir des renseignements sur la sécurité. ¹⁸L’assistance ProPILOT ne peut pas éviter les collisions. Il incombe au conducteur de garder la maîtrise du véhicule en tout temps. Surveillez les conditions de la circulation en permanence et gardez les deux mains sur le volant. Le système fonctionne uniquement lorsque les lignes séparant les voies sont détectées. Ne fonctionne pas dans toutes les conditions météorologiques, selon l’état des routes et la circulation. La capacité de commande du système est limitée. Le conducteur peut devoir manœuvrer, freiner ou accélérer à n’importe quel moment pour assurer la sécurité. Consultez le manuel du conducteur pour obtenir des renseignements sur la sécurité. ¹⁹L’avertissement de risque de collision frontale intelligente ne peut pas prévenir les collisions. Consultez le manuel du conducteur pour obtenir des renseignements sur la sécurité. ²⁰Vue virtuelle composite à 360° du véhicule. ²¹L’écran de visualisation du périmètre intelligent n’élimine pas les angles morts et pourrait ne pas détecter tous les objets. Le conducteur doit toujours regarder autour de lui avant de déplacer son véhicule. Consultez le manuel du conducteur pour obtenir des renseignements sur la sécurité. ²²Il se peut que le système de reconnaissance des panneaux routiers ne détecte ni ne lise tous les panneaux routiers dans toutes les conditions. Le conducteur doit surveiller tous les panneaux routiers et respecter le code de la route. ²³Option moyennant un supplément. ²⁴Les barres transversales pour longerons de toit d’origine Nissan peuvent supporter une charge maximale de 45 kg (100 lb). ²⁵Selon l’éventualité qui survient en premier. ²⁶Le système sonar arrière est pratique, mais ne remplace pas les bonnes méthodes pour se stationner. Retournez-vous toujours afin de vous assurer que vous pouvez reculer en toute sécurité. Il se peut qu’il ne détecte pas tous les objets qui se trouvent derrière vous. ²⁷Le contrôle actif de la trajectoire n’empêche pas les collisions ni les pertes de contrôle du véhicule. Le conducteur doit garder la maîtrise du véhicule en tout temps. Consultez le manuel du conducteur pour obtenir des renseignements sur la sécurité. ²⁸Le contrôle dynamique du véhicule n’empêche pas les accidents attribuables aux coups de volant brusques, à la négligence ou à une conduite dangereuse. Il doit toujours être activé lorsque vous conduisez, à l’exception des situations où vous devez sortir votre véhicule de la boue ou de la neige. Consultez le manuel du conducteur pour obtenir des renseignements sur la sécurité. ²⁹L’information affichée dépend de l’équipement du véhicule. La conduite est une activité sérieuse qui exige toute votre attention. Si toutefois vous devez utiliser cette fonction en conduisant, faites-le toujours avec une extrême prudence afin de rester parfaitement concentré sur la conduite du véhicule. ³⁰La disponibilité de certaines options dépend de la compatibilité Bluetooth^{MD} du téléphone cellulaire. Veuillez consulter le mode d’emploi de l’appareil pour obtenir des détails. Le nom et les logos Bluetooth^{MD} sont la propriété de Bluetooth SIG inc. et sont utilisés sous licence par Nissan. ³¹La radio par satellite XM^{MD} et SiriusXM est offerte dans les 10 provinces canadiennes et dans les 48 États contigus des États-Unis. Un abonnement est vendu séparément après la période d’essai. Tous les abonnements sont vendus selon les conditions générales accessibles en ligne à siriusxm.ca/conditions. Les frais et la programmation peuvent faire l’objet de changements. © 2022 Sirius XM Canada inc. Les noms Sirius^{MD}, XM^{MD} et SiriusXM sont des marques de commerce de Sirius XM Radio inc. Les autres marques de commerce appartiennent à leurs propriétaires respectifs. ³²Il se peut que la caméra de marche arrière ne détecte pas tous les objets. Elle n’élimine pas les angles morts et n’émet aucun avertissement en présence d’objets en mouvement. Consultez le manuel du conducteur pour obtenir des renseignements sur la sécurité. ³³Ne détecte pas les passagers ou la marchandise. Vérifiez toujours les sièges arrière avant de quitter le véhicule. Consultez le manuel du conducteur pour obtenir des renseignements sur la sécurité. ³⁴Le moniteur de pression des pneus ne remplace pas une vérification régulière de la pression des pneus. Consultez le manuel du conducteur pour obtenir des renseignements sur la sécurité. ³⁵La clé de contact doit être en position « On » pour que le signal de pression adéquate des pneus fonctionne. ³⁶Les coussins gonflables constituent seulement un système de retenue supplémentaire. Bouclez toujours votre ceinture de sécurité. Ne placez jamais un siège pour enfant faisant face à l’arrière sur le siège passager avant. Les enfants de 12 ans ou moins devraient prendre place à l’arrière, bien attachés selon leur taille, soit dans un siège pour enfant ou sur un rehausseur, soit avec la ceinture de sécurité. Les coussins gonflables se déploient uniquement dans certains types de collision. Consultez le manuel du conducteur pour obtenir des renseignements sur la sécurité. ³⁷Le régulateur de vitesse intelligent utilise les freins de façon limitée et n’est pas un système conçu pour éviter les collisions ou signaler les risques de collision. Le conducteur doit surveiller la circulation et freiner lorsque nécessaire pour éviter les collisions. Consultez le manuel du conducteur pour obtenir des renseignements sur la sécurité. ³⁸L’alerte intelligente vigilance conducteur ne peut pas émettre une alerte dans chaque cas. Consultez le manuel du conducteur pour obtenir des renseignements sur la sécurité. ³⁹Valeur de puissance et de couple selon du carburant de première qualité seulement. ⁴⁰Le système d’assistance au freinage ne permet pas d’éviter toutes les collisions, et il se peut qu’il n’émette pas d’avertissement ou ne freine pas dans toutes les conditions. Le conducteur doit surveiller la circulation et freiner lorsque nécessaire pour éviter les collisions. Consultez le manuel du conducteur pour obtenir des renseignements sur la sécurité. ⁴¹Consommation de carburant estimative des modèles 2022 en L/100 km (mi/gal) : 8,6 (33) en ville/7,3 (29) sur route/8 (35) combinée pour les modèles S et SV à 7A; 9 (31) en ville/7,75 (30) sur route/8,3 (34) combinée pour les modèles S, SV et SL à 7L. La consommation réelle peut varier en fonction des conditions de conduite. À utiliser à des fins de comparaison seulement. Apple CarPlay^{MD}, Siri^{MD} et Siri^{MD} Eyes Free sont des marques déposées d’Apple inc. Bluetooth^{MD} est une marque déposée de Bluetooth SIG inc. Bose^{MD} est une marque déposée de The Bose Corporation. Facebook^{MD} est une marque déposée de Facebook Inc. Google, Android et Android Auto sont des marques de commerce de Google LLC. Pour utiliser Android Auto sur l’écran de votre voiture, il vous faudra un téléphone Android fonctionnant sous Android 6 ou une version ultérieure, un forfait de données actif et l’application Android Auto. HomeLink^{MD} est une marque déposée de Gentex Corporation. Instagram^{MD} est une marque déposée d’Instagram LLC. iPhone^{MD} est une marque déposée d’Apple inc. Tous droits réservés. iPhone^{MD} et autres dispositifs externes non compris. Twitter^{MD} est une marque déposée de Twitter inc. YouTube^{MD} est une marque déposée de Google LLC. Cette brochure a pour seul but d’offrir des descriptions et des renseignements de nature générale. Elle est publiée sous réserve de modifications et ne constitue en aucun cas une offre, une représentation ou une garantie (expresse ou implicite) de la part de Nissan Canada inc. Les parties intéressées devraient confirmer auprès de Nissan Canada inc. l’exactitude de tout renseignement relatif au véhicule présenté dans cette brochure avant de s’en servir pour prendre une décision d’achat. Nissan Canada inc. se réserve le droit d’apporter des changements, en tout temps et sans préavis, aux prix, couleurs, matériaux, équipements, données techniques et modèles, ainsi que d’interrompre la production de tout modèle ou équipement. **En raison de l’évolution constante de nos produits et d’autres facteurs liés à la préproduction et à la production, les véhicules, de même que les matériaux et caractéristiques réels, peuvent différer de ceux décrits dans cette brochure. Certains modèles sont illustrés avec de l’équipement en option. Pour plus de précisions, nous vous invitons à venir voir les véhicules en exposition. La disponibilité et les délais de livraison des versions et des certains équipements peuvent varier. Pour en savoir davantage sur la disponibilité, les options ou les accessoires, consultez votre concessionnaire Nissan ou communiquez avec Nissan Canada inc. Pour de plus amples renseignements sur les produits et services Nissan, consultez le site nissan.ca. Les noms, logos, noms de produits, noms de caractéristiques et slogans de Nissan sont des marques de commerce utilisées sous licence ou appartenant à Nissan Motor Co. Ltd. ou à ses filiales nord-américaines. Imprimé en mars 2022. Numéro de catalogue : 99999-QAS22FR. © 2022 Nissan Canada inc. Tous droits réservés.**

consultez nissan.ca



Faites en sorte que chaque conduite en ville soit exaltante

Passez à une allure progressive et profitez d'une vue formidable de la ville. Conduisez en toute confiance grâce aux caractéristiques d'aide à la conduite, qui peuvent réagir aux incidents avant qu'ils ne nuisent à vos plans¹. De la pluie? De la neige? La traction intégrale intelligente est prête à relever le défi^{2,3}. Et bien sûr, une connectivité fluide est une évidence⁴. Voici le Nissan Qashqai^{MD} 2022.



Une conception haut de gamme intelligente

L'intérieur intuitif du Qashqai^{MD} est conçu pour suivre le rythme effréné de votre quotidien. Avec sa garde au toit et son espace aux jambes généreux, la bonne humeur des passagers est préservée lors des trajets plus longs. Des finitions soignées, comme les coutures sur les sièges et les portes, donnent l'impression que l'habitacle a été fabriqué à la main.

Nissan Qashqai^{MD} SL avec ensemble Platine et cuir charbon de bois⁵.

Sièges rehaussés
de cuir²

Volant sport à méplat
chauffant²

Sièges avant à
chauffage rapide
Quick Comfort^{MD}

Clé intelligente de Nissan avec
démarrage à distance^{2,6}

Toit ouvrant
électrique à vitre
coulissante²

À l'aise en ville et prêt pour l'aventure

Assuré, détendu et connecté

NissanConnect^{MD2} est entièrement compatible avec votre téléphone intelligent et avec l'écran couleur tactile de 178 mm (7 po) du Qashqai^{MD4,7}.



Tableau de bord américain illustré.

Caractéristiques pour temps froid



Démarrage à distance avec régulateur de l'air ambiant intelligent Quand il fait chaud, le démarrage à distance avec régulateur de l'air ambiant intelligent² peut régler la température et la diffusion de l'air pour permettre un refroidissement rapide⁶.

Quand il fait froid, le système² peut régler la diffusion de l'air pour réchauffer l'habitacle, dégivrer les vitres et le pare-brise, et même activer le chauffage du volant² et des rétroviseurs extérieurs⁶.

NISSAN INTELLIGENT MOBILITY^{MC}

Sièges avant à chauffage rapide

Quick ComfortTM Non seulement les sièges avant à chauffage rapide Quick Comfort de série vous réchauffent lors des matins froids, mais ils procurent aussi une sensation incomparable au dos, quelle que soit la météo.



Volant chauffant Grâce au volant chauffant, vous n'aurez plus à garder vos gants pour conduire².



Des gens à voir? Des endroits à visiter? Il suffit de demander à Siri^{MD}. Doté de la commande vocale Siri^{MD}, Apple CarPlay^{MD} amène à bord vos contacts, vos applications de musique préférées, Apple Maps et plus encore. Vous pouvez même utiliser les commandes au volant pour régler le volume et passer d'un écran à l'autre. Branchez tout simplement votre iPhone^{MD} compatible et allez-y^{4,8,9,10}.

Communiquez avec Google sur Android Auto^{MC} et utilisez les commandes vocales pour effectuer vos tâches. Envoyez facilement des messages, obtenez des itinéraires, contrôlez des médias et plus encore. Dites simplement « Hey Google » ou, dans les voitures compatibles, appuyez longuement sur le bouton de commande vocale de votre volant pour commencer^{4,8,9,10}.



Système de chargement Divide-N-Hide^{MD}

Les panneaux réversibles du plancher de chargement sont facilement ajustables et offrent diverses configurations, tandis que les sièges arrière se replient à plat pour transporter des objets volumineux et vous permettre ainsi d'emporter ce dont vous avez besoin au quotidien ou pour partir en week-end^{2,11}.



Modèle américain illustré.



Traction intégrale intelligente

La traction intégrale intelligente s'adapte aux conditions de la route en 30 fois moins de temps qu'il n'en faut pour cligner des yeux. Dans la neige, sur la chaussée mouillée et dans les virages en épingle, le système achemine automatiquement la puissance aux roues qui en ont le plus besoin^{1,2,3}.

Une conduite plus confiante, plus exaltante et mieux connectée.

Nissan Intelligent Mobility[™] révolutionnera à jamais vos déplacements. Vous contrôlerez mieux chacun de vos mouvements et vous pourrez même obtenir de l'aide quand vous en avez besoin. Tout devient plus facile avec la synchronisation sans effort de votre téléphone intelligent compatible avec votre Qashqai[™] et avec le monde qui vous entoure⁴. Cette caractéristique constitue l'avenir de la conduite et elle est maintenant là pour vous¹.



Un trajet plus agréable au simple toucher d'un bouton

Assistance ProPILOT Grâce à l'assistance ProPILOT, vous serez impatient d'effectuer vos trajets quotidiens. Appuyez sur le bouton pour activer ce système évolué et celui-ci collaborera avec vous pour effectuer quelques tâches de conduite. Il peut par exemple vous aider à suivre la circulation et même à maintenir le véhicule au centre de sa voie^{2,18}.



Tableau de bord américain illustré.

Assistance ProPILOT dans la circulation routière

Chassez l'ennui des embouteillages. L'assistance ProPILOT aide votre Qashqai à maintenir une distance programmée avec le véhicule qui vous précède, et ce, en fonction de la circulation. Elle peut même arrêter complètement le véhicule, et reprendre la vitesse lorsque la circulation se remet en mouvement^{2,18}.

Assistance ProPILOT sur la grande route Dites adieu à la dérive. L'assistance ProPILOT vous aide à maintenir le véhicule au centre de la voie dans les lignes droites et les courbes modérées^{2,18}.

Des technologies d'aide à la conduite qui assurent vos arrières

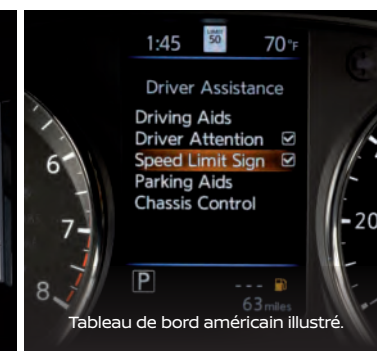
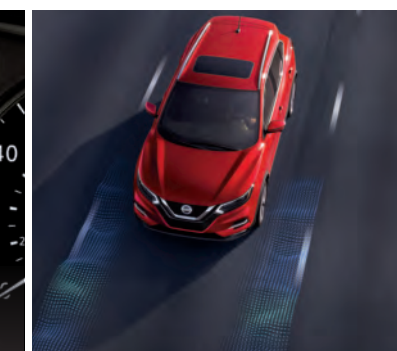


Tableau de bord américain illustré.



Bouclier de sécurité^{MD} 360 de série

Imaginez être en confiance dans presque toutes les situations. Grâce à ses technologies de bouclier de sécurité 360 de série, le Qashqai 2022 est en mesure de surveiller tout autour de vous. Voilà une tranquillité d'esprit que vous pourrez apprécier, kilomètre après kilomètre¹².



SYSTÈME DE FREINAGE D'URGENCE INTELLIGENT AVEC DÉTECTION DE PIÉTONS¹³



SYSTÈME DE FREINAGE AUTOMATIQUE ARRIÈRE¹⁴



SYSTÈME D'ALERTE DE TRAFIC TRANSVERSAL¹⁵



SYSTÈME D'AVERTISSEMENT SUR L'ANGLE MORT¹⁶



SYSTÈME DE DÉTECTION DE SORTIE DE VOIE¹⁷



ASSISTANCE AUX FEUX DE ROUTE

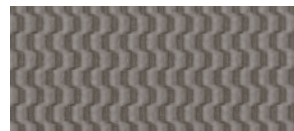
Avertissement de risque de collision frontale intelligent Le Qashqai est toujours à l'affût lorsqu'il vous est impossible de voir ce qui se passe plus loin devant. Il surveille jusqu'à deux véhicules devant vous, de même que votre vitesse et la distance. S'il détecte une décélération soudaine des voitures qui vous précèdent, il émet un avertissement pour vous inviter à ralentir¹⁹.

Écran de visualisation du périmètre intelligent Préservez votre fierté et vos jantes. L'écran de visualisation du périmètre intelligent facilite le stationnement grâce à la vue virtuelle composite en plongée à 360 degrés de votre Qashqai. Vous pouvez sélectionner un plan plus serré de l'avant, de l'arrière ou des côtés du véhicule sur l'écran divisé, et avoir ainsi une meilleure vue d'ensemble. Un avertissement s'affiche également à l'écran si des objets en mouvement sont détectés à proximité de votre véhicule. Finies les attaques sournoises des chariots d'épicerie^{20,21}!

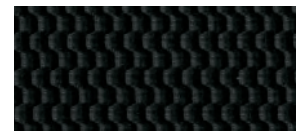
Système de reconnaissance des panneaux routiers Vous n'avez pas vu le panneau de limite de vitesse? Le Qashqai, lui, ne l'a pas raté. Grâce à la reconnaissance des panneaux routiers, le Qashqai détecte les panneaux routiers au fur et à mesure que vous roulez et vous tient au courant des limites de vitesse^{2,22}.

Système de prévention de sortie de voie intelligent Le Qashqai vous aide à rester dans votre voie. Lorsque les lignes séparant les voies sont clairement visibles, le système de prévention de sortie de voie intelligent détecte si vous déviez de votre voie et freine légèrement pour vous aider à revenir doucement dans votre voie¹⁷.

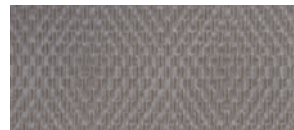
CHOISISSEZ LA COULEUR ET L'HABITACLE



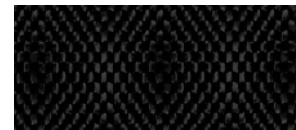
Tissu gris clair
S



Tissu charbon de bois
S



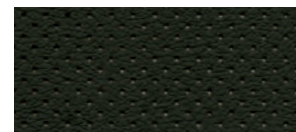
Tissu gris clair
SV



Tissu charbon de bois
SV

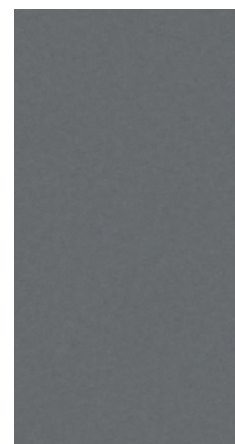


Cuir gris clair⁵
SL



Cuir charbon de bois⁵
SL

	Blanc glacier QAK			Blanc nacré trois couches ²³ QAB		
	S	SV	SL	S	SV	SL
TISSU GRIS CLAIR						
TISSU CHARBON DE BOIS	■				■	
CUIR GRIS CLAIR ⁵						
CUIR CHARBON DE BOIS ⁵						■



Gris poudre
métallisé²³ KAD

S	SV	SL
■	■	
		■



Orange monarque
métallisé²³ EBB

S	SV	SL
	■	
		■



Braise écarlate au
vernis teinté²³ NBL

S	SV	SL
	■	
		■



Bleu mer Caspienne
métallisé²³ RBY

S	SV	SL
■	■	
		■



Noir magnétique
nacré²³ G41

S	SV	SL
■	■	
		■

■ De série

Nissan a fait en sorte que les couleurs présentées ici se rapprochent le plus possible de celles des véhicules. Il se peut toutefois que le procédé d'impression modifie légèrement la couleur des échantillons, tout comme l'éclairage (lumière du jour, lampe à incandescence ou fluorescente). Nous vous invitons à passer chez un concessionnaire pour voir les couleurs réelles.

ACCESSOIRES D'ORIGINE NISSAN

Tous les accessoires d'origine Nissan sont conçus pour convenir parfaitement à votre véhicule et ont réussi des essais de durabilité. De plus, ils sont couverts par la garantie limitée de 3 ans/60 000 km (selon la première éventualité) de Nissan (s'ils sont installés par le concessionnaire au moment de l'achat) et peuvent être financés si vous les achetez en même temps que votre véhicule et les faites installer par votre concessionnaire. Certaines modalités et exclusions s'appliquent. Consultez le livret de renseignements sur la garantie pour connaître tous les détails.

A. Jantes en alliage d'aluminium de 17 po

La preuve que la meilleure défense est un style remarquable.

B. Protecteur de pare-chocs arrière chromé

Aide à protéger le pare-chocs contre les éraflures et les rayures.

C. Barres transversales de longerons de toit^{11,24}

Profitez de votre toit pour transporter votre équipement.

D. Plaques de seuil éclairées

Elles s'allument dès que vous posez le pied à l'intérieur.

Accessoires supplémentaires

- Tapis toutes saisons
- Baguettes de bas de portière
- Garnitures de lunette
- Rétroviseur intérieur antiéblouissement sans cadre avec télécommande universelle
- Rétroviseur intérieur Prizm sans cadre avec télécommande universelle
- Et plus encore



Modèle américain illustré.



Pour en savoir plus, consultez un concessionnaire Nissan ou le site accessoires.nissan.ca

VOTRE PROPRE NISSAN

Choix de financement Nissan Canada Finance propose un grand choix d'options de financement pour l'achat et la location qui peuvent être adaptées en fonction de vos besoins. Nos programmes uniques comprennent notamment le programme pour diplômés Nissan, le programme de fidélisation et le Programme Avantage Nissan. Consultez notre site Web [Nissan.ca/finance](https://nissan.ca/finance) pour explorer toutes les options disponibles. Nous avons également facilité le processus de préautorisation de crédit en ligne. Les taux et la durée de l'ensemble de nos programmes sont concurrentiels. Grâce à la polyvalence de nos options, il est plus facile que jamais de se procurer un véhicule Nissan neuf. Renseignez-vous auprès d'un concessionnaire Nissan pour obtenir tous les détails.

Garantie « sans souci » Tous les véhicules Nissan 2022 sont couverts par une garantie intégrale de 3 ans/60 000 km²⁵, une garantie de 5 ans/100 000 km²⁵ sur le groupe motopropulseur, une garantie de 8 ans/130 000 km²⁵ sur certains composants du système de diagnostic embarqué du dispositif antipollution, et une garantie de 5 ans/kilométrage illimité contre les perforations causées par la corrosion. À titre de propriétaire d'un véhicule Nissan, vous bénéficiez également d'un programme d'assistance routière de 3 ans, 24 heures sur 24. Certaines modalités et exclusions s'appliquent. Consultez le livret de renseignements sur la garantie pour connaître tous les détails.

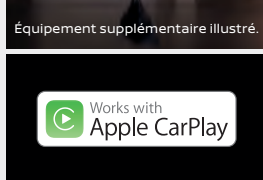
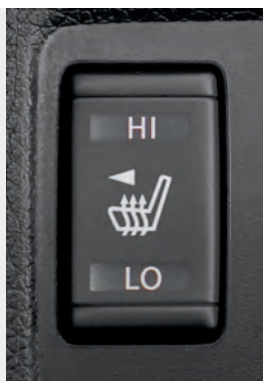
Programme sécuritaire prolongé (PSP) Pour avoir l'esprit tranquille, nous vous suggérons d'adhérer au programme sécuritaire prolongé de Nissan. Notre engagement consiste à vous servir et à vous aider pour que vous puissiez oublier vos soucis. Que votre véhicule soit acheté ou loué, nous avons le programme qui convient le mieux à vos habitudes de conduite.

Programme d'entretien prépayé Sécurité+Plus^{MC} Un choix judicieux pour l'entretien de votre nouveau véhicule Nissan. Reconnu et accepté par tous les concessionnaires Nissan participants au Canada et aux États-Unis, ce programme fait appel à des techniciens formés par Nissan qui utilisent des pièces d'origine Nissan pour l'entretien de votre véhicule. De plus, vous n'avez plus à vous soucier de l'augmentation du prix des pièces ou de la main-d'œuvre. Notre grande variété de programmes saura vous satisfaire. Consultez un concessionnaire pour tous les détails.

SÉLECTIONNEZ VOTRE VERSION

S

- Moteur 4 cylindres à DACT de 2 L à 16 soupapes
- Boîte de vitesses Xtronic CVT^{MD} (à variation continue) avec mode manuel
- Traction avant (TA)
- Traction intégrale intelligente livrable³
- Régulateur de vitesse
- Avertissement de risque de collision frontale intelligent¹⁹
- Système de freinage d'urgence intelligent avec détection de piétons¹³
- Système de détection de sortie de voie¹⁷
- Système de freinage automatique arrière¹⁴
- Système d'avertissement sur l'angle mort¹⁶
- Système d'alerte de trafic transversal¹⁵
- Système sonar arrière²⁶
- Assistance aux feux de route
- Système de prévention de sortie de voie intelligent¹⁷
- Contrôle actif de la suspension
- Contrôle actif de la trajectoire²⁷
- Système de frein moteur intelligent
- Contrôle dynamique du véhicule (CDV)²⁸ et système de traction asservie
- Jantes en alliage d'aluminium de 17 po
- Pneus toutes saisons P215/60R17
- Feux de jour à DEL
- Bouches de chauffage et de climatisation à l'arrière
- Phares automatiques
- Intégration d'Apple CarPlay^{MD8}
- Compatibilité avec Android Auto^{MCB}
- Aileron arrière
- Chaufferette PTC
- Rétroviseurs extérieurs électriques chauffants avec clignotants à DEL intégrés
- Écran d'aide à la conduite perfectionné²⁹
- Écran couleur tactile NissanConnect^{MD} de 178 mm (7 po)⁷
- Siri^{MD} Eyes Free⁸
- Messagerie texte mains libres⁹
- Système téléphonique mains libres Bluetooth^{MD30}
- Chaîne audio avec radio AM/FM, lecteur CD et 4 haut-parleurs
- Transmission audio sans fil Bluetooth^{MD30}
- Radio SiriusXM avec période d'essai de 3 mois comprise³¹
- Un port USB-A⁴
- Caméra de marche arrière³²
- Clé intégrée avec télédéverrouillage des portières sans clé
- Colonne de direction inclinable et télescopique
- Commandes éclairées au volant
- Essuie-glaces avant à balayage intermittent et à cadence variable, et essuie-glace arrière à balayage intermittent
- Avertisseur de portière arrière³³
- Prise de courant continu de 12 V⁴
- Six crochets d'arrimage dans l'aire de chargement¹¹
- Couvre-bagages¹¹
- Siège conducteur à 6 réglages manuels
- Sièges avant à chauffage rapide Quick Comfort^{MD}
- Sièges de 2^e rangée rabattables 60/40
- Sièges en tissu
- Moniteur de pression des pneus (TPMS) avec signal de pression adéquate^{34,35}
- Système de coussins gonflables perfectionné de Nissan³⁶



Équipement supplémentaire illustré.

SV ÉQUIPEMENT DE LA VERSION S, PLUS :

- Traction intégrale intelligente livrable³
- Frein de stationnement électronique
- Assistance ProPILOT¹⁸
 - Système d'assistance de la direction
 - Régulateur de vitesse intelligent³⁷ toutes vitesses et fonction de maintien
- Toit ouvrant électrique à vitre coulissante
- Longérons de toit au fini argenté¹¹
- Régulateur automatique de l'air ambient bizona
- Volant chauffant gainé de cuir
- Pommeau de levier de vitesses gainé de cuir
- Clé intelligente de Nissan et démarrage par bouton-poussoir
- Démarrage à distance⁶ avec régulateur de l'air ambient intelligent
- Chaîne audio avec radio AM/FM, lecteur CD et 6 haut-parleurs
- Accoudoir central arrière avec porte-gobelets
- Miroirs de courtoisie éclairés au dos des pare-soleil



Tableau de bord américain illustré.



Tableau de bord américain illustré.

SL ÉQUIPEMENT DE LA VERSION SV, PLUS :

- Traction intégrale intelligente³
- Jantes en alliage d'aluminium de 19 po
- Pneus toutes saisons P225/45R19
- Alerte intelligente vigilance conducteur³⁸
- Système de reconnaissance des panneaux routiers²²
- Système de navigation porte-à-porte de Nissan avec Premium Traffic¹⁰
- Système de reconnaissance vocale¹⁰
- SiriusXM Traffic et Travel Link avec période d'essai de 3 mois³¹
- Services NissanConnect^{MD} fournis par SiriusXM avec période d'essai de 3 ans du forfait Sélect et de 6 mois du forfait Privilège Plus⁸
- Écran de visualisation du périmètre intelligent²¹
- Siège conducteur à 8 réglages électriques avec support lombaire à 2 réglages
- Sièges rehaussés de cuir
- Pochettes au dos des sièges avant
- Système de rangement Divide-N-Hide^{MD11}

PRINCIPAL ENSEMBLE LIVRABLE :

- Ensemble Platine



Tableau de bord américain illustré.

Tableau de bord américain illustré.

SL ENSEMBLE PLATINE

- Phares à DEL
- Chaîne audio Bose haut de gamme avec caisson d'extrêmes graves
- Rétroviseur intérieur anti-blouissement avec ouvre-porte de garage universel HomeLink^{MD}
- Système de mémorisation des réglages – siège conducteur et rétroviseurs extérieurs
- Siège passager avant à 4 réglages électriques
- Antibrouillards



