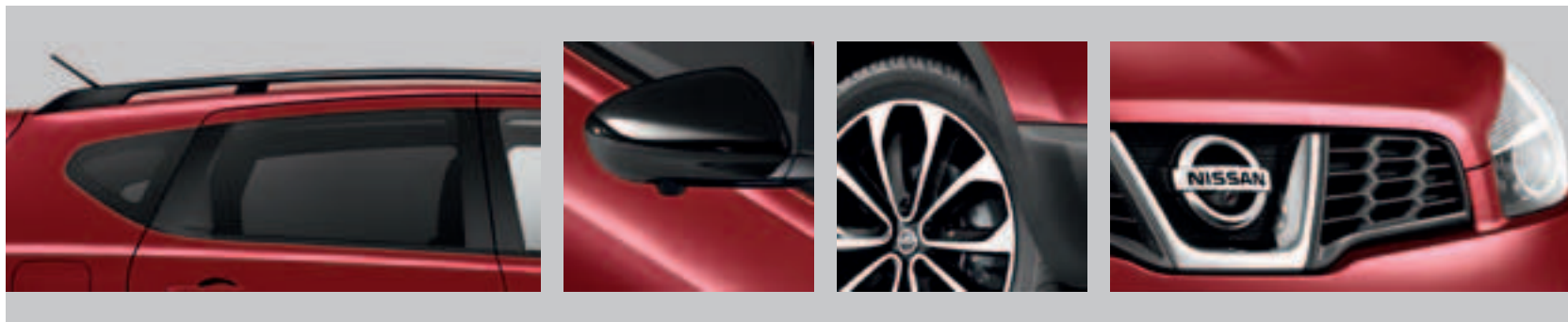




SHIFT_

NISSAN QASHQAI & QASHQAI+2





■ STYLE ET CONFORT

EXTÉRIEUR	4
INTÉRIEUR	8

■ TECHNOLOGIES ET PERFORMANCES

TECHNOLOGIE AVANCÉE	10
NISSAN AVM - VISION 360°	16
MOTORISATIONS	18
SÉCURITÉ ACTIVE ET PASSIVE	20
RANGEMENTS	22
MODULARITÉ	24

■ STYLE ET ACCESSOIRES

ACCESSOIRES	26
COULEURS ET SELLERIES	28
DÉCOUVREZ L'UNIVERS NISSAN	30



DÉCOUVREZ L'UNIVERS QASHQAI ET QASHQAI+2

CROSSOVER URBAIN DE RÉFÉRENCE, QASHQAI DOMINE ET ILLUMINE LA VILLE !
CONJUGANT ÉLÉGANCE ET INNOVATION, QASHQAI RENFORCE SA DIMENSION
TECHNOLOGIQUE ET SA QUALITÉ PERÇUE AVEC SA DERNIÈRE ÉVOLUTION
QASHQAI 360.

Plus d'informations sur www.nissan.fr/qashqai



PRÉCURSEUR URBAIN

TAILLÉ POUR LA VILLE, QASHQAI est en parfaite harmonie avec l'univers urbain grâce à son style fluide. Magnifiant son élégance, la finition 360 bénéficie de série de barres de toit et coques de rétroviseurs Noir laqué, ainsi que de jantes alliage de 18 pouces Noir/Argent.

4

STYLE ET CONFORT



FLUIDITÉ EN MOUVEMENT

UN DESIGN DYNAMIQUE et connecté à son environnement avec son toit panoramique vitré*.



*selon versions

6
STYLE ET CONFORT



UN INTÉRIEUR RAFFINÉ

LE CONFORT EST ROI. À l'intérieur, qualité et habitabilité favorisent le bien-être des passagers. QASHQAI 360 renforce la qualité perçue avec un intérieur exclusif proposant des sièges habillés de tissu et de cuir⁽²⁾, ainsi que des inserts Noir laqué sur les poignées intérieures et le socle du levier de vitesses.

(2) Contours d'assise et de dossier, excepté place centrale banquette arrière

8

STYLE ET CONFORT





MAÎTRISEZ VOTRE ENVIRONNEMENT

NISSAN CONNECT*, le système intégré de navigation, de communication et de divertissement tout en un, vous permet de mettre tous vos sens au diapason de votre environnement. Vous avez l'équipement, il vous suffit de définir vos besoins.



MUSIQUE

Profitez d'une qualité sonore époustouflante avec 7 haut-parleurs Bose®** et un amplificateur numérique. Recherchez et écoutez tous les morceaux enregistrés sur votre smartphone dans l'ordre de votre choix (artiste, album, favoris, etc.). Écoutez vos CD (tout format) ou profitez du streaming audio Bluetooth®.



NAVIGATION

Suivez votre parcours en temps réel, à l'aide des cartes 2D ou 3D et bénéficiez du zoom automatique sur les points de passage ou de destination. Le guidage vocal est disponible en 9 langues dans toute l'Europe.



TÉLÉPHONE

Affichez votre carnet d'adresses tel qu'il apparaît sur votre smartphone. Gérez vos affaires, organisez-vous ou restez simplement connecté.

*selon versions
** version TEKNA uniquement





LIEUX FAVORIS



Localisez le restaurant de sushis le plus proche ou le café dans lequel se trouvent vos amis. Restez connecté grâce à Nissan Connect.

INFO TRAFIC



Choisissez de recevoir des bulletins d'information routière pendant que vous écoutez la radio ou consultez les infos trafic sur votre écran tactile au fil de votre trajet.

BLUETOOTH



Restez connecté grâce au système mains-libres Bluetooth® qui vous permettra de passer et de recevoir vos appels en toute sécurité.



COUP DE FOUDRE TACTILE

LE MEILLEUR DE LA VILLE À LA DEMANDE.

Chez Nissan, design innovant et technologie avancée sont indissociables. Avec un pied sur la pédale et un doigt (ou un œil) sur l'écran, vous maîtrisez totalement votre environnement urbain.

15

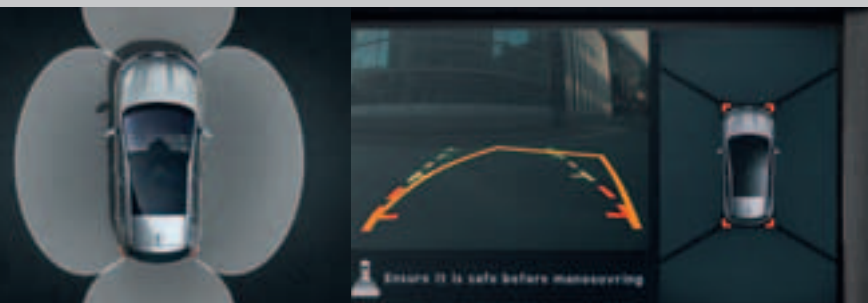
TECHNOLOGIE AVANCÉE

OEIL DE LYNX

GAREZ-VOUS AVEC PRÉCISION
GRÂCE AU NISSAN AROUND
VIEW MONITOR* (NISSAN AVM).
AVEC SES 4 CAMERAS
IL VOUS OFFRE UNE VISION
PANORAMIQUE 360°
POUR VOUS PERMETTRE
DE MANŒUVRER EN
TOUT CONFIANCE.



SYSTÈME AVM - VISION 360°



PREMIERE SUR LE SEGMENT, QASHQAI innove avec le système AVM-Vision 360° qui convertit l'image d'origine en vue aérienne sur l'écran de navigation. Grâce aux 4 caméras grand angle, changez d'angle de vue en appuyant simplement sur un bouton.

*Plus d'informations sur www.nissan.fr/qashqai

AUCUN COMPROMIS SUR LE PLAISIR DE CONDUITE

CONSOMMATIONS RÉDUITES OU AGRÉMENT
DE CONDUITE : INUTILE DE CHOISIR.
LES MOTORISATIONS QUI ÉQUIPENT QASHQAI ET
QASHQAI+2 RÉPONDENT À CES DEUX IMPÉRATIFS.

POUR GARANTIR UNE CONDUITE DYNAMIQUE, QASHQAI et
QASHQAI+2 peuvent compter sur leurs moteurs de dernière génération.

Le nouveau moteur Diesel 1.6 dCi 130ch offre ce qui se fait de
mieux en matière de confort, raffinement, consommation de carburant et
émissions de CO₂. Associé au Stop/Start System de Nissan,

il vous permet d'économiser encore plus d'énergie. Deux motorisations
très économes sont aussi disponibles en version 2 roues motrices :
essence 1.6L 117ch et Diesel 1.5 dCi 110ch.



ÉMISSIONS DE CO₂ RÉDUITES

LES FREINS SURDIMENSIONNÉS ET L'ABS

(système d'antiblocage des freins) couplé à l'EBD (répartiteur électronique de freinage), assurent un freinage au sommet de la catégorie, à la fois progressif et puissant.

LA SUSPENSION ARRIÈRE INDÉPENDANTE

MULTI-BRAS garantit sécurité et stabilité en virages, notamment à haute vitesse.

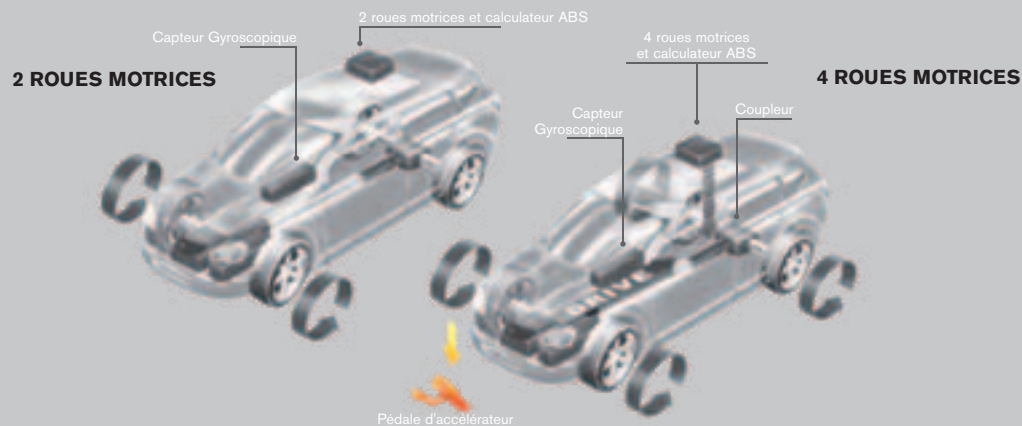
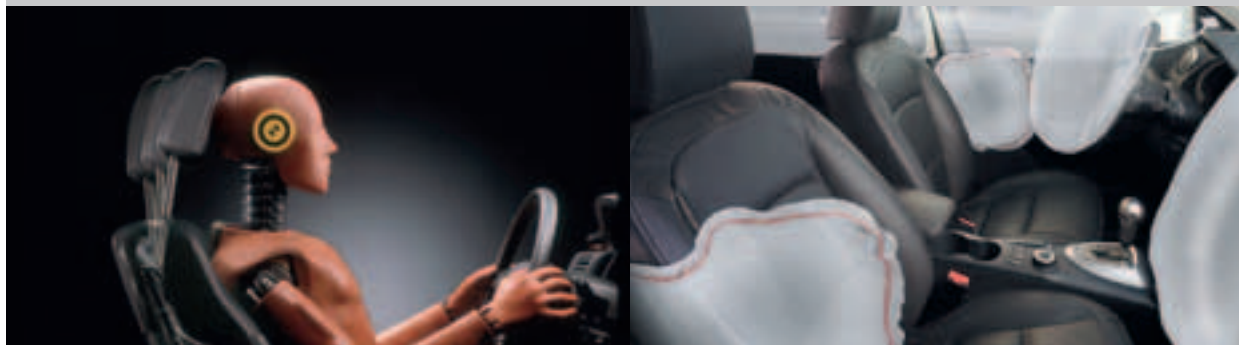
LES 6 AIRBAGS SONT DE SÉRIE comme les ceintures de sécurité avant à prétensionneurs et les appui-têtes actifs aux places avant.

PROTECTION INTELLIGENTE : en cas de choc arrière, les appui-têtes actifs des sièges avant réduisent les risques de « coup du lapin ».

LE SYSTÈME ALL MODE 4X4* utilise des capteurs électroniques qui contrôlent le patinage des roues pour répartir automatiquement le couple jusqu'à 50% sur les roues arrière. Couplé à l'ESP* (contrôle électronique de trajectoire), le système peut contrôler chaque roue indépendamment.

GÉRER LES SITUATIONS D'URGENCE EN TOUR SÉRÉNITÉ : l'ESP* de dernière génération vous aide à garder votre trajectoire, en cas de perte de contrôle.

ALL MODE 4X4



* selon versions



ROULEZ EN TOUTE SÉCURITÉ

AVEC DISCRÉTION ET ASSURANCE,
QASHQAI REPOUSSE LES LIMITES
DE LA CONDUITE URBAINE, SUR
TOUS LES TYPES DE ROUTES ET
PAR TOUS LES TEMPS, GRÂCE AU
SYSTÈME ALL MODE 4X4.



PROFITEZ D'UNE TROISIÈME RANGÉE DE SIÈGES. Avec sa rangée de 2 sièges supplémentaires escamotables et ses nombreux espaces de rangement, QASHQAI+ 2 vous invite à vivre une aventure d'une rare intensité.

GAGNEZ EN INTENSITÉ

ET PARTAGEZ VOTRE MODE DE VIE URBAIN HIGH TECH GRÂCE AUX 7 PLACES DE NISSAN QASHQAI+2.

GARDEZ L'ESPRIT TRANQUILLE

RANGEMENTS ASTUCIEUX ET DISCRETS. RANGEZ TOUTES VOS AFFAIRES ET PROFITEZ DE L'ESPACE : QASHQAI DÉBORDE DE RANGEMENTS MALINS.



SÉPARATION DE COFFRE MODULABLE

Quand les sièges de la 3ème rangée sont en place, vous obtenez plus d'espace pour vos affaires et disposez d'un rangement pour le cache-bagages souple lorsqu'il n'est pas utilisé.

CE N'EST PAS TOUT! Les portes arrière abritent des espaces de rangement supplémentaires. Encore plus grands à bord de QASHQAI+2, ils accueillent boissons et autres effets personnels.

DE L'ESPACE UTILE la console centrale accueille jusqu'à 8 CD et deux canettes. Et l'accoudoir coulissant abrite un rangement supplémentaire.

ACCOUDOIR ET TABLETTE ⁽¹⁾ Rabattez le siège central du 2ème rang et celui-ci se transforme en grand accoudoir, doté de 2 porte-gobelets et d'un rangement fermé pour mettre à l'abri les objets de valeur. Une prise 12V est également à votre disposition.

(1) Sur QASHQAI+2 uniquement

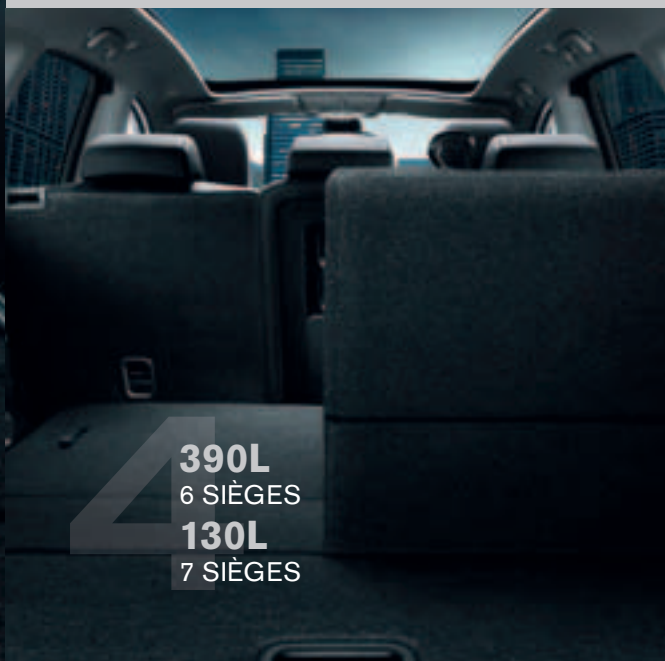
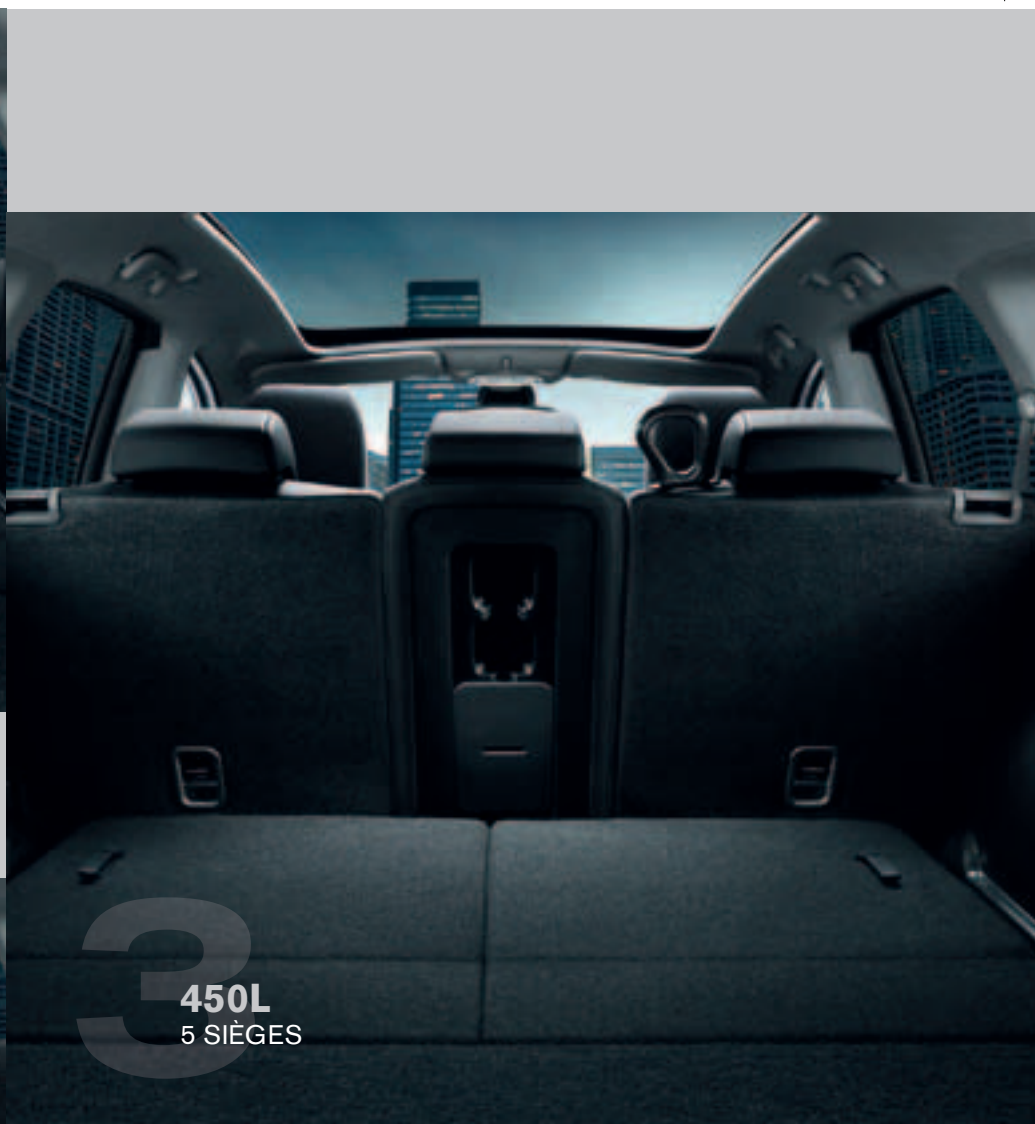




1
1520L
2 SIÈGES

PROFITEZ DE SA MODULARITÉ

ORGANISEZ VOTRE ESPACE. EN RABATTANT LES SIÈGES SÉPARÉMENT OU ENSEMBLE, ORGANISEZ L'ESPACE INTÉRIEUR PAR ZONE OU CRÉEZ UN ESPACE DE CHARGEMENT ENTIÈREMENT DÉGAGÉ, GRÂCE AU PLANCHER PLAT. QASHQAI+2 PERMET UNE INCROYABLE VARIÉTÉ DE COMBINAISONS D'ASSISE ET DE CHARGEMENT. EN RABATTANT LES 2^e ET 3^e RANGÉES, VOUS OBTENEZ UN ESPACE DE CHARGEMENT DE 1 520 LITRES, DIGNE D'UN MONOSPACE !



ACCESSOIRES

- 1) Seuils de portes illuminés
- 2) Étui de rangement à lunettes*
- 3) Système de navigation innovant
- 4) Bac de coffre souple et seuil de coffre
- 5) Tapis de sol velours (jeu de 4)
- 6) Tapis de sol textile (jeu de 4)
- 7) Tapis de sol caoutchouc (jeu de 4)
- 8) Illumination magique d'intérieur



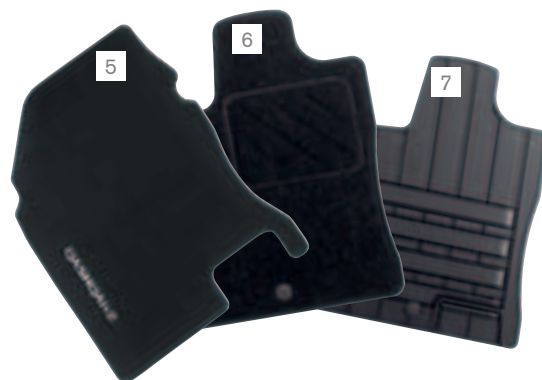
1



2



3 4



*coté conducteur

26

STYLE ET ACCESSOIRES



8

- 9) Coquilles de rétroviseurs chromées
- 10) Baguettes de protection latérales chromées
- 11) Jantes Alliage 18"
- 12) Cerclages de feux antibrouillard chromés
- 13) Kit feux de jour
- 14) Bouclier « Suburban » avant



COULEURS

PERSONNALISEZ VOTRE QASHQAI / QASHQAI+2

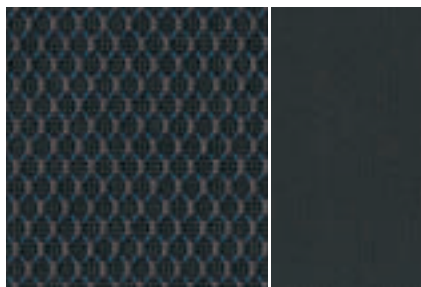
Titanium
(M) KAQBlanc Arctique
(O) 326Gris Squalé
(M) KADRouge Toscane
(O) Z10Noir Métallisé
(M) Z11Rouge Magnétique
(M) NAJGris Perle
(M) KYOCassis
(M) GABBlanc Lunaire
(M) QABMarron Glacé
(M) C30

Opaque /O – Métallisée/M

SELLERIES

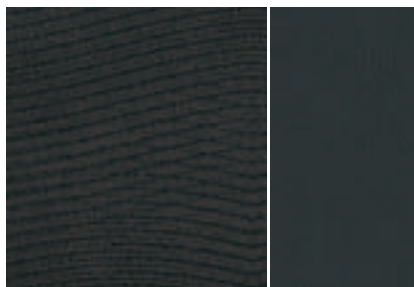
CHOISISSEZ VOTRE GARNISSAGE INTÉRIEUR

VISIA



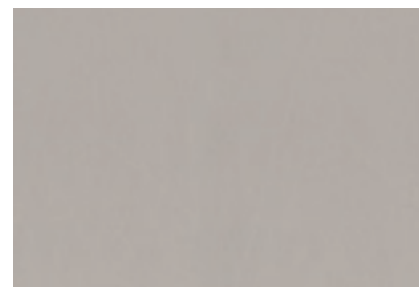
Tissu Graphite

ACENTA/OPTIMA



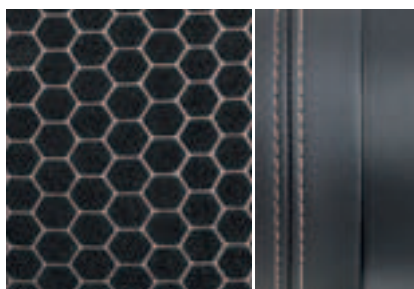
Tissu Graphite

TEKNA

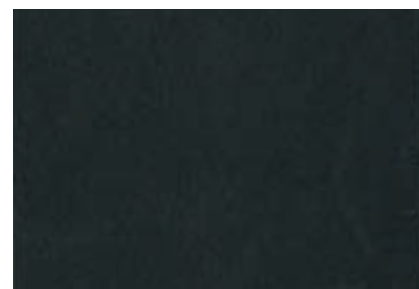


Cuir Gris Perlé (1)

360



Cuir/Tissu Graphite (2)



Cuir Noir (1)

(1) Assise et dossier, excepté place centrale banquette arrière

(2) Contours d'assise et de dossier, excepté place centrale banquette arrière

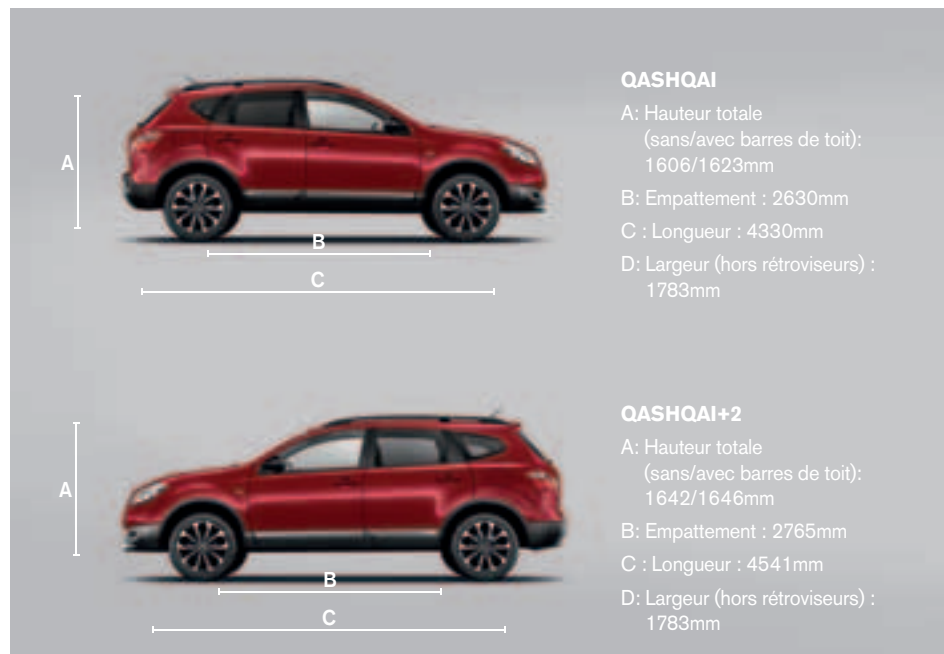
ENJOLIVEURS ET JANTES ALLIAGE

Enjoliveur 16"
(série sur Visia)Jantes alliage 17"
(série sur Acenta/
Optima et Tekna)Jantes alliage 18"
couleur noir/argent
(série sur 360)Jantes alliage 18"
couleur gris/argent
(option sur Tekna)

29

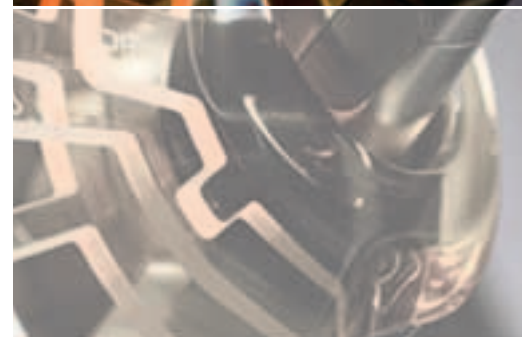
SELLERIES ET DIMENSIONS

DIMENSIONS

**LE NISSAN QASHQAI VOUS OFFRE :**

3 ANS/100000 KM* DE GARANTIE

12 ANS DE GARANTIE ANTICORROSION

*Au 1^{er} des 2 termes échu.

**C'EST GRÂCE À VOUS
QUE CHEZ NISSAN, NOUS
DONNONS LE MEILLEUR
DE NOUS-MÊMES.**

Vous stimulez notre imagination. Vous attisez notre ingéniosité. Vous nous incitez à bousculer les traditions pour innover. Et chez Nissan, l'innovation ne se limite pas à superposer des idées ou à les adapter : elle nous pousse à sortir des sentiers battus, à nous réinventer en permanence. Elle nous fait développer des solutions originales afin de répondre à toutes vos attentes, les plus imprévues comme les plus pragmatiques. Car chez Nissan, nous concevons des automobiles, des accessoires et des services qui sortent de l'ordinaire, qui rendent enthousiasmant ce qui est pratique et inversement. Tout cela, pour que vous ayez chaque jour plus de plaisir à conduire.





Nissan. Innovation that excites.*

Visitez notre site internet: www.nissan.fr/qashqai



Retrouvez notre actualité sur [facebook/nissanfrance](https://facebook.com/nissanfrance)

Tous les efforts ont été réalisés afin d'assurer que le contenu de la présente publication soit correct au moment de l'impression (janvier 2013). Cette brochure a été réalisée sur base des véhicules prototypes exposés aux salons de l'automobile. En accord avec la politique de l'entreprise, à savoir l'amélioration continue de ses produits, Nissan International se réserve le droit de modifier à tout moment les spécifications et les véhicules décrits et représentés dans cette publication. Les concessionnaires Nissan seront informés de ces modifications aussi rapidement que possible. Veuillez vous adresser à votre concessionnaire Nissan local pour obtenir les informations les plus récentes. En raison des limitations des procédés d'impressions utilisés, les couleurs apparaissant dans cette brochure pourraient quelque peu différer des couleurs réelles des teintes extérieures et des finitions des matériaux utilisés à l'intérieur. Tous droits réservés. La reproduction partielle ou totale de cette brochure sans autorisation écrite préalable de la part de Nissan International est interdite. Nissan West Europe, société par actions simplifiée au capital de 5 610 475 € - siège social : Parc de Pissaloup, 8 avenue Jean d'Alembert, 78190 Trappes - RCS Versailles 699 809 174.

*Nissan. Innover autrement.

Cette brochure est imprimée sur du papier sans chrome - 01/2013 - MEQCS0113A - Imprimée en UE.
Création NEW BBDO, France - Tél 01 40 62 37 37 - Production E-GRAPHICS\FRANCE, France - Tél 01 49 09 25 35.

Votre concessionnaire:



SHIFT_

NISSAN QASHQAI & QASHQAI+2



TechView
EDITION

MAÎTRISE

BIEN-ÊTRE

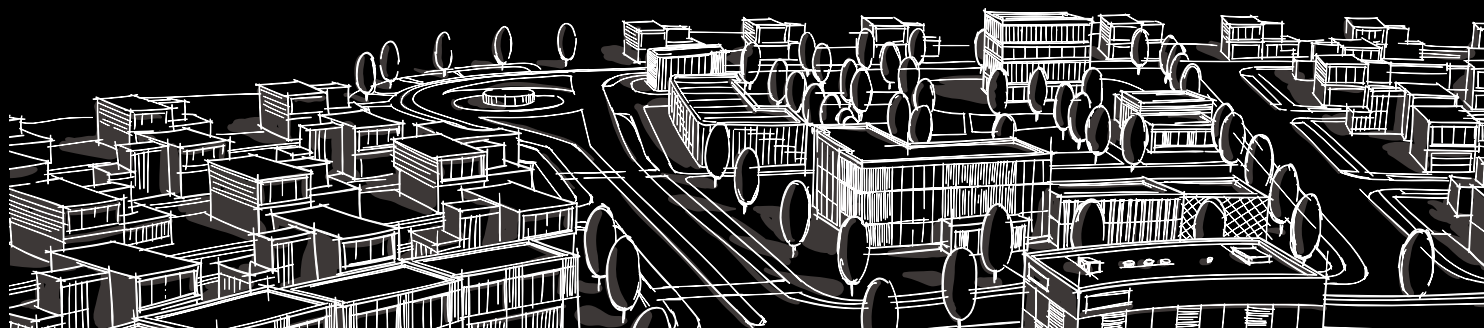
RAFFINEMENT



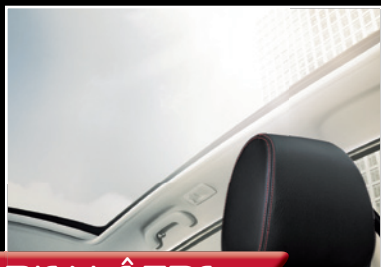
QASHQAI & QASHQAI+2

TechView

EDITION

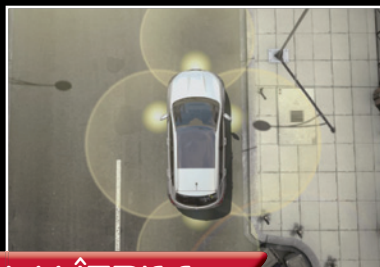


UN ŒIL TOUJOURS OUVERT SUR L'AVENIR



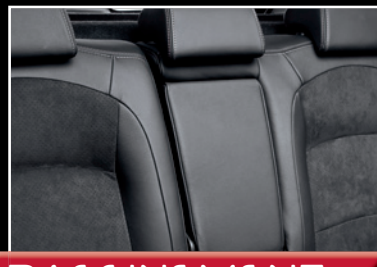
BIEN-ÊTRE

Un espace intérieur ouvert sur le monde au travers de son toit panoramique.



MAÎTRISE

Une vision 360° pour une parfaite maîtrise de l'environnement urbain.



RAFFINEMENT

Le confort d'une sellerie habillée de cuir et d'Alcantara.*

* Appuis-tête parties latérales des dossiers et assises en cuir (arrière des dossier en textile), partie centrale des dossiers et assises en Alcantara®

PRÉCURSEUR ÉTERNEL

IL RÉINVENTE SON PROPRE STYLE



Créateur de nouvelles tendances, le QASHQAI a défini dès son origine le concept de Crossover. La série limitée QASHQAI TechView Edition réaffirme un style unique en rehaussant son élégance pleine de sportivité : quatre coloris disponibles, jantes en alliage 18" et signatures latérales exclusives.

Ouvert sur le monde, le QASHQAI TechView Edition propose un toit panoramique occultable qui illumine son habitacle raffiné.

TechView

EDITION

TOIT PANORAMIQUE



SIGNATURE EXCLUSIVE

Discrétion et élégance d'une signature symbole d'innovations technologiques.



SÈUILS DE PORTE

Une touche de style non seulement exclusive mais aussi utile pour la protection de la carrosserie.



JANTES ALLIAGE 18"

Jantes alliage 18" finition Noir Métallisé.



AMBIANCE LUXUEUSE & GRAND TOURISME

Cuir*, Alcantara® et surpiqûres
rouges mêlent élégance
et sportivité.



Cuir et surpiqûres se prolongent
sur les contreportes...



...et sur la casquette du
combiné d'instrumentation.

* Appuis-tête, parties latérales des dossiers et assises
en cuir (arrière des dossier en textile), partie centrale
des dossiers et assises en Alcantara®



SÉDUCTION & INNOVATION

LA VIE SOUS UN NOUVEL ANGLE

Précurseur dans l'âme, le QASHQAI TechView Edition innove avec la disponibilité de série du système Nissan AVM - Vision 360°. Nul endroit autour du QASHQAI ne reste désormais inconnu. Toutes vos manoeuvres en ville sont réalisées avec une maîtrise totale pour une sécurité accrue.

La vision 360° réinvente la conduite en ville, simplifiée à l'extrême les manoeuvres et les créneaux avec l'affichage vidéo de tout l'environnement sur l'écran central du système Nissan CONNECT.

NISSAN CONNECT



Navigation avec alertes trafic, système mains-libres Bluetooth® et lecteur audio multiformats... découvrez l'univers Nissan CONNECT.



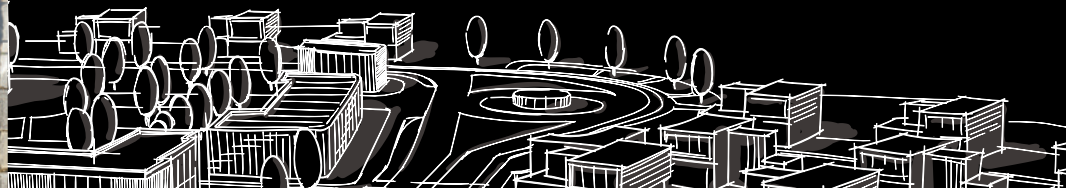
4 CAMÉRAS

Situées dans le logo de calandre, sous la baguette de hayon et sous les rétroviseurs extérieurs, les 4 caméras du système Nissan AVM vous permettent de manoeuvrer en toute sérénité.



ÉCRAN TACTILE COULEUR

Une vision intuitive et une aide au stationnement pour des manoeuvres d'une précision exemplaire. Visez la ville sous tous les angles.





SHIFT_

MOTORISATIONS

Versions	QASHQAI		QASHQAI+2	
Carrosserie	5 portes - 5 places assises		5 portes - 7 places assises	
Moteur	1.5 dCi 110 ch	1.6 dCi 130 ch Stop / Start System	1.6 dCi 130 ch Stop / Start System	
Cylindrée (cm³)	1461	1598	1598	
Puissance maximale ⁽¹⁾ (kW (ch) / tr/min)	81 (110) / 4000	96 (130) / 4000	96 (130) / 4000	
Couple maximal ⁽¹⁾ (Nm / tr/min)	240 / 1750	320 / 1750	320 / 1750	
Nombre de chevaux fiscaux	6	7	7	
Boîte de vitesses	Manuelle - 6 rapports		Manuelle - 6 rapports	
Roues motrices	2 (avant)	Avant et arrière par système 4x4 ALL MODE® (Transmission auto-adaptative)	2 (avant)	Avant et arrière par système 4x4 ALL MODE® (Transmission auto-adaptative)

CONSOMMATIONS

Cycles urbain/extra-urbain/mixte ⁽²⁾ (l/100 km)	6,3 / 4,6 / 5,2	5,5 / 3,9 / 4,5	6,1 / 4,6 / 5,1	5,6 / 4,1 / 4,7	6,2 / 4,7 / 5,3
Emissions CO ₂ ⁽²⁾ (g/km)	137	119	135	123	139
Vitesse max. (sur circuit) (km/h)	177	190	190	189	189
Accélération 0 - 100 km/h (sec)	12,4	10,3	10,9	10,9	11,6

⁽¹⁾ Conforme à la directive 1999/99/EC.

⁽²⁾ Conforme à la directive 1999/99/EC. Les options, les conditions d'entretien, la technique de conduite, les conditions de route et la situation atmosphérique sont susceptibles de modifier les résultats officiels.

PRINCIPAUX ÉQUIPEMENTS

SÉCURITÉ

- ABS / EBD / NBAS
- ESP
- Airbags frontaux, latéraux avant, rideaux

CONFORT

- Climatisation automatique bi-zone
- Régulateur / Limiteur de vitesse
- Allumage automatique des phares et essuie-glaces avant

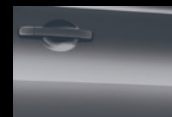
TECHNOLOGIE

- NISSAN CONNECT (Système de navigation avec fonction Info Trafic et écran tactile couleur de 5", système audio RDS CD)
- NISSAN AVM - Vision 360°
- Système mains-libres Bluetooth™

STYLE

- Sellerie cuir et Alcantara® avec surpiqûres rouges⁽¹⁾
- Casquette du combiné d'instrumentation gainé cuir avec surpiqûres rouges
- Soufflet de levier de vitesses gainé cuir avec surpiqûres rouges
- Tapis de sol spécifiques avec surpiqûres rouges
- Badges latéraux TechView Edition sur les portes avant
- Seuils de porte spécifiques TechView Edition
- Barres de toit longitudinales couleur argent
- Jantes alliage 18"
- Toit en verre panoramique
- Vitres latérales arrière et vitre de hayon surteintées

COULEURS⁽²⁾



Gris Squale⁽³⁾
KAD



Noir Métallisé⁽³⁾
Z11



Rouge Magnétique⁽³⁾
NAJ



Blanc Arctique
326

⁽¹⁾ Appuis-tête, parties latérales des dossiers et assises en cuir (arrière des dossier en textile), partie centrale des dossiers et assises en Alcantara.*

⁽²⁾ Selon les stocks disponibles - série limitée à 900 QASHQAI et 300 QASHQAI+2.

⁽³⁾ Peinture métallisée en option.

Votre concessionnaire NISSAN :

Tout a été mis en œuvre pour garantir l'exactitude du contenu de cette publication au moment de l'impression (février 2012). Cette brochure a été réalisée à partir de préséries ou de prototypes. Dans le cadre de la politique d'amélioration continue de ses produits, Nissan International se réserve le droit, à tout moment et sans préavis, d'apporter des modifications aux spécifications et aux véhicules décrits et représentés. Les concessionnaires Nissan sont informés dans les meilleurs délais des éventuelles modifications. Nous vous invitons par conséquent à vous adresser à votre concessionnaire Nissan pour recevoir les informations les plus récentes. En raison des procédés d'impression, les couleurs présentées sur cette brochure peuvent différer légèrement des teintes réelles de carrosseries et de selleries. Tous droits réservés. La reproduction intégrale ou partielle de la présente brochure sans l'accord écrit préalable de Nissan est interdit.

NISSAN WEST EUROPE, société par actions simplifiée au capital de 5 610 475 €
Siège social : Parc de Pissaloup, 8 avenue Jean d'Alembert - 78190 Trappes - RCS Versailles
Conception / réalisation : Oppidum - MEQCS0212B

NISSAN QASHQAI
Gamme 2013



	LA GAMME	VISIA	ACENTA	360	TEKNA
QASHQAI	1.6L 117 ch Stop/Start System	●	●	●	
	1.6L 117 ch CVT		●	●	
	1.5 dCi 110 ch	●	●	●	●
	1.6 dCi 130 ch Stop/Start System		●	●	●
QASHQAI ALL MODE®	1.6 dCi 130 ch Stop/Start System			●	●
	2.0 dCi 150 ch BVA			●	●

ÉQUIPEMENTS ET CARACTÉRISTIQUES TECHNIQUES

NISSAN QASHQAI

VISIA

■ SÉCURITÉ

- ABS / EBD / NBAS
- Airbags frontaux, latéraux AV, rideaux
- Régulateur/limiteur de vitesse

■ STYLE

- Jantes acier 16"

■ CONFORT

- Banquette arrière rabattable 60/40
- Climatisation manuelle
- Rétroviseurs extérieurs à réglages électriques et dégivrants
- Siège conducteur réglable en hauteur
- Vitres électriques avant/arrière
- Volant réglable en hauteur et en profondeur

■ TECHNOLOGIE

- Prise auxiliaire Jack 3.5" pour lecteur MP3
- Système mains libres Bluetooth
- Système audio RDS CD, 4HP, avec commandes au volant

ACENTA Equipements VISIA +

■ SÉCURITÉ

- ESP
- Radar de recul

■ STYLE

- Jantes alliage 17"
- Poignées de porte et rétroviseurs extérieurs couleur carrosserie

■ CONFORT

- Climatisation automatique bi-zone
- Rétroviseurs extérieurs rabattables électriquement
- Siège conducteur avec réglage lombaire
- Volant et levier de vitesses gainés cuir (sur boîtes manuelles)

■ VISIBILITÉ

- Allumage automatique des phares
- Phares antibrouillard avant
- Essuie-glaces avant à déclenchement automatique

■ TECHNOLOGIE

- Système audio RDS CD, 6HP, avec commandes au volant et connexion USB pour iPod, lecteur MP3

360 Equipements ACENTA +

■ STYLE

- Barres de toit longitudinales couleur Noir laqué
- Jantes alliage 18"
- Pédalier en aluminium
- Toit en verre panoramique
- Coques de rétroviseurs extérieurs Noir laqué
- Poignées de portes intérieures avec inserts Noir laqué
- Embase de levier de vitesses Noir laqué
- Vitres latérales arrière et vitre de hayon surteintées

■ CONFORT

- Sellerie exclusive Cuir⁽²⁾/Tissu

■ TECHNOLOGIE

- NISSAN CONNECT (Système de navigation avec fonction Info Trafic et écran tactile couleur de 5", système audio RDS CD et caméra de recul)⁽¹⁾
- Système NISSAN AVM - Vision 360°

TEKNA Equipements ACENTA +

■ SÉCURITÉ

- Phares Xénon avec buses de lave-phares et réglage automatique de l'assiette.

■ STYLE

- Barres de toit longitudinales couleur argent
- Pédalier en aluminium
- Toit en verre panoramique
- Vitres latérales arrière et vitre de hayon surteintées.

■ CONFORT

- Sellerie cuir ⁽²⁾
- Sièges avant chauffants
- Système d'ouverture et de démarrage sans clé "Intelligent Key"

■ TECHNOLOGIE

- Système audio BOSE®
- NISSAN CONNECT (Système de navigation avec fonction Info Trafic et écran tactile couleur de 5", système audio RDS CD et caméra de recul)⁽¹⁾

(1) En remplacement du système audio et du radar de recul de série sur Acenta

(2) Assise et dossier, excepté place centrale banquette arrière

(3) Contours d'assise et de dossier, excepté place centrale banquette arrière

NISSAN QASHQAI

ÉQUIPEMENTS DE SÉRIE

	VISIA	ACENTA	360	TEKNA
■ SÉCURITÉ				
• ABS (Système antiblocage des freins)	●	●	●	●
• EBD (Répartiteur électronique de freinage)	●	●	●	●
• NBAS (Amplificateur de freinage d'urgence)	●	●	●	●
• ESP déconnectable (Contrôle électronique de trajectoire)	-	●	●	●
• Airbags frontaux, latéraux AV et rideaux	●	●	●	●
• Airbag passager déconnectable	●	●	●	●
• Appuis-tête avant actifs	●	●	●	●
• Appuis-tête aux places arrière	●	●	●	●
• Ceintures de sécurité arrière 3 points avec enrouleur	●	●	●	●
• Ceintures de sécurité avant 3 points réglables en hauteur avec prétensionneurs et limiteur d'effort	●	●	●	●
• Points d'ancrage de siège enfant ISOFIX à l'arrière (x 2)	●	●	●	●
• Radar de recul	-	●	-	-
• Régulateur/limiteur de vitesse avec commandes au volant	●	●	●	●
• Kit de réparation pneumatique	●	●	●	●
• Système anti-démarrage	●	●	●	●
■ STYLE				
Extérieur :				
• Barres de toit longitudinales couleur argent	-	-	-	●
• Barres de toit longitudinales couleur Noir laqué	-	-	●	-
• Grille de calandre couleur noire	●	●	●	●
• Coques de rétroviseurs extérieurs couleur Noir laqué	-	-	●	-
• Jantes acier 16" avec enjoliveurs	●	-	-	-
• Jantes alliage 17"	-	●	-	●
• Jantes alliage 18" couleur noir/argent	-	-	●	-
• Jantes alliage 18" couleur gris/argent	-	-	-	○
• Peinture métallisée	○	○	○	○
• Poignées de porte couleur carrosserie	-	●	●	●
• Protection de bas de caisse noire	●	●	●	●
• Rétroviseurs couleur carrosserie	-	●	-	●
• Toit en verre panoramique anti-UV avec rideau électrique anti-pincement	-	○	●	●
• Vitres latérales arrière et vitre de hayon surteintées	-	-	●	●
Intérieur :				
• Cache-bagages	●	●	●	●
• Inserts couleur aluminium : poignées de porte, embase de levier de vitesses, volant	-	●	-	●
• Inserts couleur Noir laqué : poignées de porte, embase de levier de vitesse	-	-	●	-
• Pédalier en aluminium	-	-	●	●
• Pommeau de levier de vitesses avec insert couleur aluminium	●	●	●	●
■ CONFORT				
Conduite :				
• Direction assistée	●	●	●	●
• Rétroviseurs extérieurs à réglages électriques et dégivrants	●	●	●	●
• Rétroviseurs extérieurs rabattables électriquement	-	●	●	●
• Sièges avant chauffants	-	-	-	●
• Siège conducteur avec réglage en hauteur	●	●	●	●
• Siège conducteur avec réglage lombaire	-	●	●	●
• Système d'ouverture et de démarrage sans clé "Intelligent Key"	-	-	-	●
• Vitres électriques à l'avant (avec mode impulsionnel et anti-pincement côté conducteur)	●	●	●	●
• Volant et levier de vitesse gainés cuir ⁽¹⁾	-	●	●	●
• Volant réglable en hauteur et en profondeur	●	●	●	●

(1) Uniquement sur boîtes manuelles

● - Série
○ - Option

NISSAN QASHQAI

ÉQUIPEMENTS DE SÉRIE

	VISIA	ACENTA	360	TEKNA
■ CONFORT (suite)				
Vie à bord :				
• Accoudoir central avant coulissant	-	●	●	●
• Accoudoir central arrière rabattable	-	●	●	●
• Climatisation automatique bi-zone	-	●	●	●
• Climatisation manuelle	●	-	-	-
• Condamnation automatique des portes en roulant	●	●	●	●
• Eclairage de coffre	●	●	●	●
• Fermeture et ouverture centralisées des portes à distance	●	●	●	●
• Filtre à pollen	●	●	●	●
• Indicateur de température extérieure	●	●	●	●
• Pare-brise anti-UV	●	●	●	●
• Pare-soleil conducteur et passager avec miroirs de courtoisie et jalousies	●	●	●	-
• Pare-soleil conducteur et passager avec miroirs de courtoisie éclairés et jalousies	-	-	-	●
• Prise 12 V sur console centrale avant	●	●	●	●
• Sécurité enfant sur les portes arrière	●	●	●	●
• Sellerie cuir (assise et dossier, excepté place centrale banquette arrière)	-	-	-	●
• Sellerie exclusive Cuir/Tissu (contours d'assise et de dossier, excepté place centrale banquette arrière)	-	-	●	-
• Vitres électriques à l'arrière	●	●	●	●
Rangements :				
• Banquette arrière rabattable 60/40	●	●	●	●
• Crochets d'arrimage dans le coffre (x4)	●	●	●	●
• Espace de rangement sous le panneau de commande de climatisation	●	●	●	●
• Espace de rangement dans la console centrale avant ⁽¹⁾	●	●	●	●
• Porte-gobelets dans la console centrale avant (x2)	●	●	●	●
• Porte-gobelets dans l'accoudoir arrière (x2)	-	●	●	●
■ VISIBILITÉ				
• Allumage automatique des phares	-	●	●	●
• Phares antibrouillard avant	-	●	●	●
• Essuie-glaces avant à 2 vitesses et intermittence asservie à la vitesse	●	●	●	●
• Essuie-glaces avant à déclenchement automatique	-	●	●	●
• Essuie-glace arrière à intermittence asservie à la vitesse	●	●	●	●
• Essuie-glace arrière à déclenchement automatique au passage de la marche arrière	●	●	●	●
• Feu antibrouillard arrière	●	●	●	●
• Phares Xénon avec lave-phares et réglage automatique de l'assiette	-	-	-	●
■ TECHNOLOGIE				
NISSAN CONNECT⁽²⁾				
• Système de navigation avec fonction Info Trafic et écran tactile couleur de 5"				
• Système audio RDS CD, lecture des formats MP3 et WMA, 6 HP				
• Connexion USB pour iPod, lecteur MP3, clé USB, disque dur externe	-	○	●	●
• Commandes au volant				
• Caméra de recul avec repères de gabarit véhicule (remplace le radar de recul)				
NISSAN AVM - Vision 360°				
• Associé au système NISSAN CONNECT, il facilite les manoeuvres de stationnement grâce à ses 2 caméras latérales, caméra avant et caméra de recul en vous offrant une vision 360°.	-	-	●	○
• Ordinateur de bord avec grand écran LCD-TFT	●	●	●	●
• Prise auxiliaire Jack 3.5" pour lecteur MP3	●	●	●	●
• Système mains libres Bluetooth® avec commandes au volant	●	●	●	●
• Système audio RDS CD avec commandes au volant, 4 HP	●	-	-	-
• Système audio RDS CD avec commandes au volant, 6HP et connexion USB pour iPod, lecteur MP3, clé USB, disque dur externe	-	●	-	-
• Système audio Bose®: 6 HP et un caisson de grave. L'ensemble est piloté par un amplificateur numérique.	-	-	-	●

(1) Indisponible sur versions ALL MODE*

(2) Remplace le système audio et le radar de recul de série sur Acenta

FICHE TECHNIQUE

Gamme 2013

		ESSENCE		DIESEL			
		QASHQAI		QASHQAI		QASHQAI ALL MODE®	
		1.6L 117 ch Stop/Start System	1.6L 117ch CVT	1.5 dCi 110 ch	1.6 dCi 130 ch Stop/Start System	2.0 dCi 150ch	
■ MODÈLE							
• Carrosserie		5 portes - 5 places assises					
■ MOTORISATION							
• Bloc Moteur		Aluminium - 4 cylindres en ligne		Fonte - 4 cylindres en ligne			
• Soupapes par cylindre		4		2	4		
• Distribution		Double arbre à came en tête entraîné par chaîne		Simple arbre à came entraîné par courroie	Double arbre à came en tête entraîné par chaîne		
• Admission		Atmosphérique		Turbo à géométrie variable + Intercooler			
• Cylindrée		cm ³	1598	1461	1598	1995	
• Alésage x Course		mm	78x83,6	76x80,5	80x79,5	84x90	
• Puissance maximale ⁽¹⁾		kW(ch)/ tr/min	86(117)/6000	81(110)/4000	96(130)/4000	110(150)/4000	
• Couple maximal ⁽¹⁾		Nm/ tr/min	158/4400	240/1750	320/1750	320/2000	
• Taux de compression			10,7	15,3	15,4	15,6	
• Alimentation		Injection électronique multipoint		Injection directe par rampe commune			
• Système anti-pollution (norme Euro5)		Pot catalytique 3 voies		Catalyseur à oxydation + filtre à particules			
■ PUISSANCE ADMINISTRATIVE							
• Nombre de chevaux fiscaux		CV	6	7	6	7	9
■ TRANSMISSION							
• Boîte de vitesses		Manuelle (5 rapports)	CVT ⁽²⁾	Manuelle (6 rapports)		Automatique (Séquentielle, 6 rapports)	
• Roues motrices		2 (avant)		2 (avant)	Avant et arrière par système 4x4 ALL MODE® (Transmission auto-adaptative)		
■ CHASSIS							
• Suspension avant/arrière		Type McPherson / Indépendante multibras					
• Direction		Assistée, à crémaillère					
• Système de freinage		Disques ventilés à l'avant / Disques à l'arrière avec ABS / EBD / NBAS					
• Dimension des jantes		16x6.5JJ (sur Visia) / 17x6.5JJ (de série sur Acenta, Tekna) / 18x6.5JJ (de série sur 360, en option sur Tekna)					
• Dimension des pneumatiques		215/65R16 (sur Visia) / 215/60R17 (de série sur Acenta, Tekna) / 215/55R18 (de série sur 360, en option sur Tekna)					
■ POIDS & DIMENSIONS							
• Poids en ordre de marche ⁽³⁾		kg	1325	1340	1395	1480	1540 1590
• Poids total autorisé en charge (PTAC)		kg	1830		1930	2085	2100
• Poids total roulant autorisé (PTRA)		kg	3030	2530	3130	3485	3500 3450
• Poids max. sur essieu avant/arrière		kg	1150/1000		1150/1100		1190/1100
• Poids tractable max. freiné/non freiné		kg	1200/685	700/685	1200/740	1400/750	1350/750
• Charge verticale max. sur l'attelage		kg	75				
• Longueur		mm	4330				
• Largeur (hors rétroviseurs)		mm	1783				
• Hauteur		mm	1606/1623 (avec barres de toit)				
• Empattement		mm	2630				
• Voies avant/arrière		mm	1540/1545				
• Diamètre de braquage entre trottoirs		m	10,6				
• Volume de coffre (VDA)		litres	410				
• Chargement max. (banquette rabattue)		litres	1513				
• Capacité du réservoir		litres	65				
■ CONSOMMATIONS ET PERFORMANCES							
• Cycles urbain/extra-urbain/mixte ⁽⁴⁾		l/100 km	7,5/5,0/5,9	8,1/5,4/6,4	5,8/4,4/4,9	5,5/3,9/4,5	6,1/4,6/5,1 8,7/5,7/6,8
• Emissions CO ₂ ⁽⁴⁾		g/km	139	149	129	119	135 179
• Vitesse max. (sur circuit)		km/h	181	174	177	190	190 188
• Accélération 0 - 100 km/h		sec	11,9	13,0	12,4	10,3	10,9 11,0

(1) Conforme à la directive 1999/99/EC.

(2) Transmission automatique X-Tronic à variation continue.

(3) Conformément à la directive européenne, la valeur indiquée tient compte d'un réservoir rempli à 90%, de 68 kg pour le conducteur, de 7 kg pour les bagages, du liquide de refroidissement, des lubrifiants, de la roue de secours et de l'outillage, ce poids correspond à la version de base comportant l'équipement de série et augmente avec les équipements en option.

(4) Conforme à la directive 1999/100/EC. Les options, les conditions d'entretien, la technique de conduite, les conditions de route et la situation atmosphérique sont susceptibles de modifier les résultats officiels.

NISSAN : UN RESEAU A VOTRE SERVICE

NISSAN est représenté en Europe à travers son réseau de plus de 4 000 concessionnaires, implantés dans 26 pays. Leur objectif commun ? Vous offrir le meilleur service. Pour cela, ils sont prêts à répondre à vos attentes, vous assureront un service après-vente de premier ordre, et vous permettront de profiter à tout instant de votre NISSAN. Nos Concessionnaires sont vos interlocuteurs privilégiés et vous accompagneront dans la découverte de l'univers NISSAN.

GARANTIE

• La garantie véhicule neuf 3 ans (limitée à 100 000 km), premier des deux termes échu.

Offerte à tout acheteur d'une Nissan neuve. Elle couvre sur l'Europe entière⁽¹⁾ toutes les pièces et tous les éléments d'origine NISSAN sans supplément de prix.

• La garantie peinture 3 ans, kilométrage illimité

Les nombreuses couches de peinture exclusive NISSAN confèrent à tous nos modèles une protection et un éclat exceptionnels. Ainsi, dans le respect de nos engagements qualité, NISSAN assume les défauts de peinture que pourrait présenter votre véhicule.

• La garantie anticorrosion - perforation 12 ans, kilométrage illimité

NISSAN attache un soin tout particulier à la qualité de ses véhicules. Ainsi, la carrosserie est garantie pendant 12 ans contre tout risque de perforation par corrosion.

NISSAN ASSISTANCE

En cas d'incident NISSAN France met à votre disposition à travers toute l'Europe⁽¹⁾ un service d'assistance 24 heures sur 24, qui vous apportera les meilleures des prestations. NISSAN Assistance est à vos côtés dans les cas suivants :

- **Dépannage sur place (si réalisable).**
- **Remorquage.**
- **Retour au domicile / poursuite du voyage.**
- **Hôtel.**
- **Mise à disposition / frais de location d'un véhicule de remplacement.**

Pour toute information complète et détaillée concernant les prestations offertes ainsi que les conditions de prise en charge dans le cadre des garanties NISSAN, nous vous invitons à prendre contact avec votre Concessionnaire NISSAN ou à vous reporter au Carnet de Garantie NISSAN.

⁽¹⁾ Voir les pays listés dans le carnet de garantie NISSAN.

Ce document a été réalisé à partir de préséries ou de prototypes. Les informations contenues sont donc données à titre indicatif. Dans le cadre de sa politique d'amélioration continue des produits, Nissan se réserve le droit, à tout moment et sans préavis, d'apporter des modifications aux spécifications et aux véhicules décrits et représentés. Ces modifications sont notifiées aux Concessionnaires Nissan dans les meilleurs délais. Veuillez consulter votre Concessionnaire local pour recevoir les informations les plus récentes. Tous droits réservés. La reproduction sous quelque forme ou par quelque moyen que ce soit de tout ou partie de la présente publication est interdite sans l'autorisation écrite préalable de Nissan West Europe SAS.

Modèle présenté dans ce document : Nissan QASHQAI Tekna avec options jantes alliage 18" et peinture métallisée.

NISSAN SERVICES

• CONTRATS D'ENTRETIEN :

UNE ROUTE SANS SURPRISE - PRENEZ LA ROUTE l'esprit libre. Avec le contrat d'entretien, vous bénéficiez de la prise en charge de votre véhicule par des professionnels de la marque NISSAN. Votre contrat couvre l'entretien, le remplacement des pièces⁽¹⁾ d'usure (sauf pneumatiques) et la main d'œuvre pendant la durée choisie et dans la limite du kilométrage souscrit.

⁽¹⁾ Veuillez vous reporter aux conditions générales de vente pour consulter la liste complète des pièces couvertes.

• EXTENSIONS DE GARANTIE NISSAN 5* :

LA SÉRÉNITÉ LONGUE DURÉE - FAITES LE PLEIN de sérénité. Avec le contrat d'extension de garantie, vous bénéficiez d'une garantie supplémentaire⁽²⁾ dans la limite de la durée et du kilométrage souscrits dans le bon de commande. Sont pris en charge la réparation ou le remplacement des pièces mécaniques et électriques de votre véhicule, main d'œuvre comprise (hors pièces soumises à usure normale). Est également incluse dans votre contrat une assistance 24H/24H et 7J/7J.

⁽²⁾ Au-delà de la garantie constructeur de 3 ans (limitée à 100 000 km). L'extension de Garantie Nissan 5* est un produit d'assurance proposé par Nissan International Insurance Ltd, No.2 Portomaso Marina, The Quay, Portomaso STJ 4011, Malte. Intermédiaire: NISSAN WEST EUROPE SAS au capital de 5 610 475 Euros, RCS de Versailles n° B 699 809 174 - ZA du Parc de Pissaloup - 8, avenue Jean d'Alembert 78194 Trappes Cedex - Enregistrement ORIAS N° 10053158

NISSAN FINANCE

Vous avez choisi votre voiture ! Choisissons maintenant votre financement. Nissan Finance vous propose une gamme de Crédits et de Locations avec Promesse de Vente, personnalisable en fonction de vos besoins, en termes de durée et de montant des mensualités. Les assurances financières "Personnelles" et assurances financière "automobile" viennent compléter cette offre et sécuriser votre choix. Nissan Finance est une marque distribuée par Diac S.A. au capital de 61 000 000 € - Siren 702 002 221 RCS Bobigny. Siège social : 14 av. du Pavé Neuf - 93 160 Noisy-le-Grand Cedex

NISSAN ASSURANCES

Vous avez choisi votre nouvelle voiture, celle de vos rêves ou de vos besoins. Il faut maintenant la préserver, ainsi que vous et vos passagers ou les autres automobilistes, contre les problèmes rencontrés sur les routes : c'est non seulement obligatoire mais indispensable.

Pour vous apporter un service "Tout sur Place", NISSAN vous présente un partenariat avec ALTIMA, filiale des plus grandes mutuelles françaises, un contrat d'assurance automobile "tous risques", complet, spécialement étudié pour les clients NISSAN.

Pour avoir un devis personnalisé en 10 minutes, un simple appel suffit au N° Vert 0 800 952 609. Un conseiller vous explique le contenu des garanties et vous donne le montant de votre cotisation.

Nissan Assurances est un produit d'Altima Assurances, S.A. à Directoire et Conseil de surveillance au capital de 37 489 800 € entièrement libéré, RCS Niort 431 942 838, entreprise régie par le code des assurances. La présentation en est effectuée par Altima Courtage, S.A au capital de 1100 000 €, en sa qualité de courtier d'assurances, RCS Niort 413 990 102 - Garantie financière et assurance de responsabilité civile conforme aux articles L 530 - 1 et L 530 - 2 du code des assurances - siège des deux sociétés : 11, bd Louis Tardy 79000 Niort.





TARIFS PUBLICS Gamme NISSAN (en €)

Tarifs au 1er janvier 2013

Prix Public Conseillés - Incluant frais de préparation - TVA 19,6%

Modèle	Motorisation	Version	Portes	P.A.(CV)	Prix public conseillé HT	Prix public conseillé TTC
QASHQAI	1.6L 117ch Stop/Start System	VISIA	5	6 / 7 (CVT)	16 881,27	20 190,00
		ACENTA			18 386,29	21 990,00
		CONNECT EDITION ⁽³⁾			20 225,75	24 190,00
		360			20 476,59	24 490,00
	2.0L 140ch (3)	ACENTA	5	9 / 9 (M-CVT)	19 640,47	23 490,00
		CONNECT EDITION ⁽³⁾			21 479,93	25 690,00
		TEKNA			22 566,89	26 990,00
	1.5 dCi 110ch	VISIA	5	6	18 637,12	22 290,00
		ACENTA			20 142,14	24 090,00
		ACENTA NAVI ⁽³⁾			20 894,65	24 990,00
		CONNECT EDITION ⁽³⁾			21 981,61	26 290,00
		TECHVIEW EDITION ⁽³⁾			22 658,86	27 100,00
		360			22 232,44	26 590,00
		TEKNA			23 068,56	27 590,00
	1.6 dCi 130ch Stop/Start System	ACENTA	5	7	21 814,38	26 090,00
		ACENTA NAVI ⁽³⁾			22 566,89	26 990,00
		CONNECT EDITION ⁽³⁾			23 653,85	28 290,00
		TECHVIEW EDITION ⁽³⁾			24 289,30	29 050,00
		360			23 904,68	28 590,00
		TEKNA			24 740,80	29 590,00
	2.0L 140ch ALL MODE® (3)	CONNECT EDITION ⁽³⁾	5	9 / 9 (M-CVT)	23 319,40	27 890,00
		TEKNA			24 406,35	29 190,00
	1.6 dCi 130ch Stop/Start System ALL MODE®	CONNECT EDITION ⁽³⁾	5	7	25 493,31	30 490,00
		TECHVIEW EDITION ⁽³⁾			26 128,76	31 250,00
		360			25 744,15	30 790,00
		TEKNA			26 580,27	31 790,00
	2.0 dCi 150ch BVA ALL MODE®	CONNECT EDITION ⁽³⁾	5	9	26 964,88	32 250,00
		360			27 215,72	32 550,00
		TEKNA			28 051,84	33 550,00
	Options					
Peinture métallisée					459,87	550,00
Boîte de vitesses M-CVT (sur 2.0L 140ch)					1 254,18	1 500,00
Boîte de vitesses CVT (sur 1.6L 117ch sauf VISIA) ⁽⁴⁾					1 254,18	1 500,00
Toit panoramique (sur ACENTA)					627,09	750,00
Nissan CONNECT (sur ACENTA)					752,51	900,00
Nissan AVM - Vision 360° (sur CONNECT EDITION et TEKNA)					334,45	400,00
Jantes Alliage 18" (sur TEKNA)					250,84	300,00
Accessoires ⁽¹⁾						
Pack Chrome : cerclages de feux antibrouillard chromés, enjoliveurs chromés de protection de bas de caisse et coquilles de rétroviseurs chromés					417,22	499,00
Pack Chrome Style : cerclages de feux antibrouillard chromés, enjoliveurs chromés de protection de bas de caisse et baguette de coffre chromée					417,22	499,00
Pack Suburban : bouclier suburban avant, enjoliveurs chromés de protection de bas de caisse et bouclier suburban arrière					584,45	699,00
Garanties						
Extension de 1 an de garantie supplémentaire (limitée à 100 000km)						440,00
Extension de 2 ans de garantie supplémentaires (limitée à 100 000km)						640,00
Extension de 2 ans de garantie supplémentaires (limitée à 150 000km)						840,00
Extension de 3 ans de garantie supplémentaires (limitée à 120 000km)						940,00
Kits entreprises 2 places ⁽²⁾						
Kit 2 places VP/NU QASHQAI - Pose comprise -					738,29	883,00
Kit 2 places VP/NU QASHQAI avec cache-bagages - Pose comprise -					1 029,26	1 231,00

⁽¹⁾ Les prix des Packs Accessoires comprennent la pose.

⁽²⁾ Les prix des kits entreprises sont ceux du fournisseur Jocquin. Ces prix n'incluent pas la taxe écologique.

⁽³⁾ Dans la limite des stocks disponibles.

⁽⁴⁾ Entraîne la suppression du Stop/Start System.