

NISSAN PATHFINDER





■ STYLE ET CONFORT

EXTÉRIEUR	4
INTÉRIEUR	8

■ TECHNOLOGIES ET PERFORMANCES

NISSAN CONNECT PREMIUM	12
MODULARITÉ	14
SÉCURITE ACTIVE ET PASSIVE	16

■ STYLE ET ACCESSOIRES

ACCESSOIRES	18
COULEURS ET SELLERIES	20

L'INTELLIGENCE NATURELLE DU NISSAN PATHFINDER

PATHFINDER EST PRÊT À AFFRONTER ET CONQUÉRIR LE NOUVEAU MONDE
QUI L'ENTOURE.

ROBUSTE, SPACIEUX ET CONFORTABLE.

PATHFINDER VOUS ATTEND POUR VOTRE PROCHAINE GRANDE AVENTURE.

Plus d'informations sur www.nissan.fr/pathfinder

ENTRÉE EN MOUVEMENT

UN DYNAMISME EN QUÊTE D'INTELLIGENCE

SPORTIF ET STYLÉ,
le design du PATHFINDER
s'affirme avec une calandre
musclée, des pare-chocs
robustes, des phares Xénon
ainsi que des jantes alliage 18"*.
Il accueille un moteur 2.5L dCi
aux performances optimisées et
se montre encore plus
confortable, grâce à des
innovations intérieures intuitives.





Signe d'une force innée, les jantes alliage 18"*

ROBUSTESSE
HARMONIE
JANTES ALLIAGE 18"*

FINITIONS OPTIMISÉES

*Selon versions

2.5L TURBO DIESEL

190CH/450NM

BOÎTE AUTOMATIQUE 5 RAPPORTS**

PERFORMANCES STIMULANTES

CONSOMMATION OPTIMISÉE

MOTEUR V6 HAUTE TECHNOLOGIE ET BOÎTE AUTOMATIQUE 7 RAPPORTS*

231CH/550NM

JUSQU'À 3.5 TONNES DE POIDS TRACTABLE



6

STYLE ET CONFORT


*Sur 3.0L V6 dCi
**En option sur SE et LE

ALLER PLUS LOIN GARDEZ LE CONTRÔLE

PATHFINDER EST PERFORMANT SOUS TOUS POINTS DE VUE. Ses nouveaux moteurs Diesel émettent moins de CO₂ et consomment moins de carburant... tout en offrant des performances élevées. Le moteur 2.5L turbo diesel développe 190 ch, pour un couple de 450 Nm. Quant au 3.0L V6 dCi, sa puissance remarquable de 231 ch et son couple de 550 Nm lui permettent de tracter 3.5 tonnes en toute facilité. Vous avez la garantie de voyager confortablement et dans le plus grand silence, tout en profitant d'accélération dynamiques

Les suspensions avant et arrière à double triangulation assurent une tenue de route à la fois confortable et performante.

En tout-terrain ou sur terrain glissant, l'ESP agit discrètement, en transférant le couple vers les roues bénéficiant de la meilleure adhérence. Entrez en mouvement avec la boîte de vitesses automatique 5 rapports**. Laissez les vitesses passer toutes seules ou reprenez la main à l'aide de la commande séquentielle, pour une conduite plus sportive.



PATHFINDER

7 places grand format.
Rembourrage épais pour un meilleur maintien, nouveaux tapis, doux pour les pieds... il sera difficile de quitter les sièges du PATHFINDER. Il est cependant agréable de savoir qu'on peut les rabattre individuellement, à l'aide d'une simple manette. Et, lorsque le siège passager avant est rabattu à plat, vous pouvez loger des objets de 2.80 m* dans l'habitacle. Qu'allez-vous faire de cet espace ?

CUIR**

ESPACE

CLAIR ET PUISSANT

SON

VIDE-POCHES

QUALITÉ DE FINITIONS

8

STYLE ET CONFORT



TECHNIQUES D'ÉVOLUTION VISION UNIQUE, HORIZONS MULTIPLES

64 COMBINAISONS POSSIBLES*. Avec 64* façons d'aménager les sièges du PATHFINDER, vous ne serez jamais à court d'espace. Pour entrer ou sortir, tout effort est superflu : vous pouvez ouvrir ou verrouiller les portes en gardant la clé "Intelligent Key"^{**} dans votre poche, ou en effleurant simplement les poignées. Pratique lorsque vous avez les mains prises ! Pour démarrer, inutile d'insérer la clé. C'est ça, la liberté...

*Sur SE

**Selon versions



CONNECTIVITÉ iPod*

DISQUE DUR 40 GO*

NISSAN CONNECT PREMIUM*

NAVIGATION ET INFOTRAFIC*

SYSTÈME AUDIO BOSE® À
10 HAUT-PARLEURS*

SYSTÈME BLUETOOTH
CD & MP3

10
STYLE ET CONFORT



Bluetooth™



Élevez vos sens grâce au système de navigation dernière génération sur disque dur (HD), associé à la téléphonie mains-libres et au son haute performance du système audio Bose®*. Lisez vos DVD et CD, naviguez en direct grâce au Bluetooth et sélectionnez les morceaux de votre iPod, lecteur MP3 ou clé USB, à l'aide de l'écran tactile 7"*

TECHNOLOGIE EMBARQUÉE HAUTES CAPACITÉS D'ADAPTATION

GARDEZ LES MAINS SUR LE VOLANT et les yeux sur la route en connectant votre mobile Bluetooth. Si un correspondant vous appelle, son nom s'affiche. Et, grâce à la reconnaissance vocale, vous pouvez contrôler par la voix votre mobile compatible ainsi que le système de navigation. Au terme de votre voyage, l'image de la caméra de recul s'affiche sur l'écran multifonctions, pour vous aider à manœuvrer facilement dans les petits espaces. L'éclairage du bloc de compteurs apporte une touche finale d'élégance.

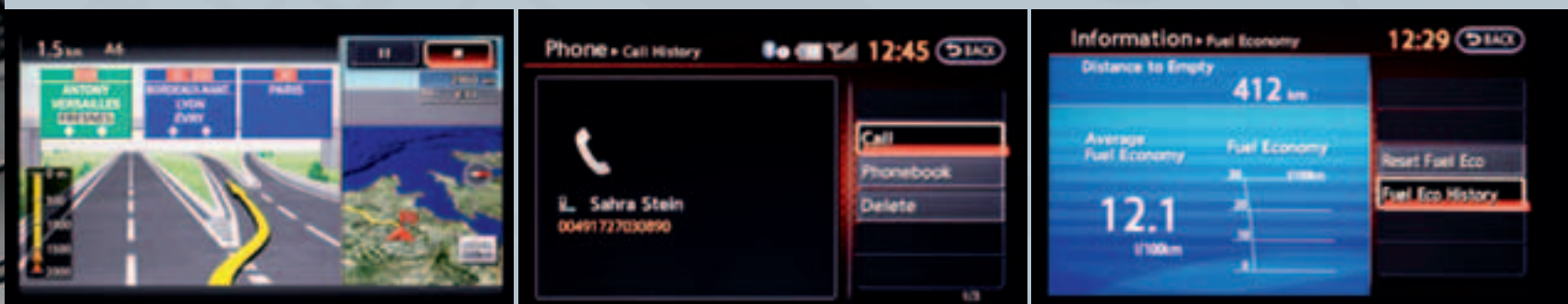
*Selon versions

11
INTÉRIEUR



DE L'INTELLIGENCE NAÎT LA SIMPLICITÉ

PATHFINDER REND LA CONDUITE PLUS FACILE. SA CAMÉRA DE REcul VOUS PERMET DE GARDER UN ŒIL VERS L'ARRIÈRE TANDIS QUE LE SYSTÈME DE NAVIGATION SUR DISQUE DUR VOUS GUIDE À TRAVERS (PRESQUE) TOUTE L'EUROPE. EN VOUS SIGNALANT LES POINTS D'INTÉRÊT, LES RISQUES DE BOUCHONS ET LES ITINÉRAIRES BIS, GRÂCE À L'INFOTRAFIC.



AFFICHEZ votre itinéraire sur l'écran haute définition multi-images, en 2D ou 3D. Zoomez automatiquement sur les points clés avec la commande vocale, disponible en 8 langues.

PRENEZ vos appels en Bluetooth, en gardant les mains libres, encore grâce à la commande vocale et l'affichage de l'appel entrant. Connectez simplement votre mobile... et parlez.

SUIVEZ votre progression grâce à la mise à jour en continu de votre écran 7". Et profitez de l'affichage très lisible de vos sélections musicales, répertoires téléphoniques et agendas.



PLANCHER PLAT

**RABATTEZ LES DEUX RANGÉES
DE SIÈGES** et vous obtenez un vaste
espace de chargement plat et pratique.

Pour les affaires de tous vos
passagers... sans oublier les vôtres.
Votre PATHFINDER peut également
accueillir toute la famille à bord.



PAR TOUS LES TEMPS

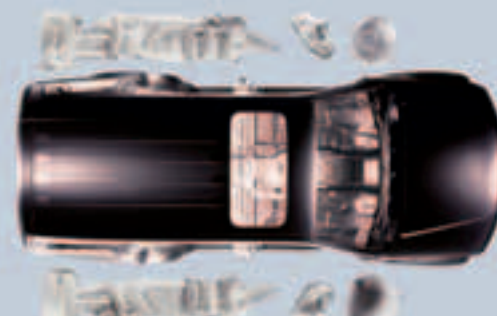
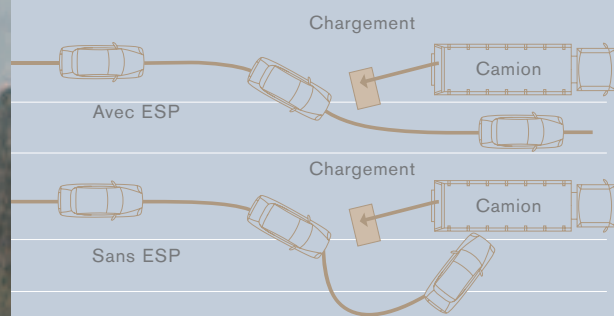
VIVEZ L'AVENTURE

QUAND ON A DU CARACTÈRE, ON NE SE LAISSE PAS IMPRESSIONNER PAR LE TEMPS. PATHFINDER EST DONC ÉQUIPÉ POUR UNE CONDUITE TOUT-TERRAIN À LA FOIS SÛRE ET RÉJOUISSANTE. POUR NISSAN, C'EST ÇA LA DIFFÉRENCE ENTRE PRÉVENIR ET GUÉRIR.



EBD ET AMPLIFICATEUR DE FREINAGE NISSAN. Pour vous assurer la plus courte distance d'arrêt possible, PATHFINDER est équipé du répartiteur de freinage EBD et de l'amplificateur de freinage, qui augmente la pression dans le circuit de freinage dès qu'une situation d'urgence est détectée.

Simple d'utilisation, la molette placée sur le tableau de bord permet de choisir le mode de conduite dont vous avez besoin, que vous roulez sur la neige, vers un sommet... ou vers la boulangerie du coin de la rue.



AIRBAGS. PATHFINDER vous protège à l'aide de sa carrosserie rigide et résistante, de ses airbags frontaux, latéraux et rideaux. Les sièges avant sont équipés d'appuis-tête actifs, pour la protection des cervicales.

SYSTÈME ALL-MODE 4X4. Le système 4x4 du PATHFINDER vous propose 4 modes de transmission : 2 roues motrices en conditions normales pour une consommation limitée (2WD), Auto pour une puissance répartie automatiquement entre les roues avant et arrière, de 100% aux roues arrières à 50% avant / 50% arrière, le mode 4H (transmission intégrale permanente) pour le tout-terrain classique (50% roues avant - 50% roues arrière) et pour les conditions extrêmes, le mode 4L (rapports courts) qui conviendra parfaitement pour vous sortir d'une situation délicate, gravir une pente abrupte ou bénéficier d'un maximum de frein moteur.

ESP. Le système électronique de stabilité ESP active l'ABS, l'antipatinage et les différents systèmes de contrôle, pour vous aider à garder la maîtrise dans les manœuvres d'évitement.

PHARES XÉNON*. Puissants et peu éblouissants, les feux avant automatiques Xénon offrent une grande force d'éclairage. Les essuie-glaces à capteur de pluie* vous aident à rester concentré sur la route.

*Selon versions

ACCESSOIRES



- 1) Tapis de sol velours, couleur désert ou graphite
- 2) Tapis de sol standard, couleur anthracite
- 3) Tapis de sol caoutchouc
- 4) Attelage fixe, boulonné ou amovible



- 5) Barres de toit – Acier et porte-skis coulissant
- 6) Marchepieds tubulaires – Acier inoxydable
- 7) Protections de bas de caisse – Acier inoxydable



- 8) Coquilles de rétroviseurs chromées
- 9) Barres de coins de pare-chocs arrière - Acier inoxydable
- 10) Jantes aluminium 18"
- 11) Barres latérales - Acier inoxydable - avec illumination
- 12) Barre de finition avant - Acier inoxydable



COULEURS

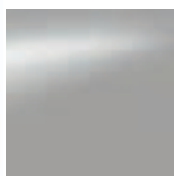
M: MÉTALLISÉE / O: OPAQUE



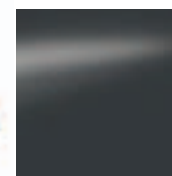
Rouge Emotion - **A32 / M**



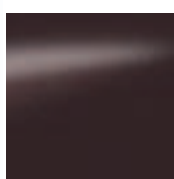
Blanc Arctique - **326 / O**



Gris Glacier - **KLO / M**



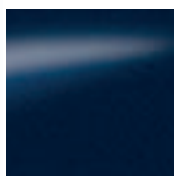
Gris Minéral - **KAP / M**



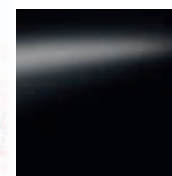
Black Pepper - **NAF / M**



Gris Silex - **KAF / M**



Bleu Marine - **BW9 / M**

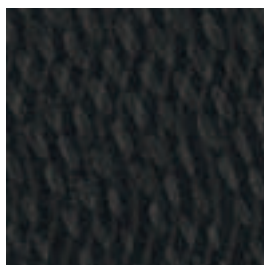


Noir Métal - **GNO / M**

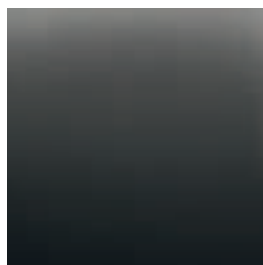
SELLERIES



XE-Sellerie Graphite



SE-Sellerie Graphite



LE-Sellerie cuir*



LE-Sellerie cuir Sable*

* Assise et dossier, excepté sur la 3ème rangée

DIMENSIONS



- A: Longueur totale : 4,813mm
- B: Empattement : 2,853mm
- C: Hauteur totale : 1,862mm
- D: Largeur totale : 1,848mm





C'EST GRÂCE À VOUS QUE CHEZ NISSAN, NOUS DONNONS LE MEILLEUR DE NOUS-MÊMES.

Vous stimulez notre imagination. Vous attisez notre ingéniosité. Vous nous incitez à bousculer les traditions pour innover. Et chez Nissan, l'innovation ne se limite pas à superposer des idées ou à les adapter : elle nous pousse à sortir des sentiers battus, à nous réinventer en permanence. Elle nous fait développer des solutions originales afin de répondre à toutes vos attentes, les plus imprévues comme les plus pragmatiques. Car chez Nissan, nous concevons des automobiles, des accessoires et des services qui sortent de l'ordinaire, qui rendent enthousiasmant ce qui est pratique et inversement. Tout cela, pour que vous ayez chaque jour plus de plaisir à conduire.



LE NISSAN PATHFINDER VOUS OFFRE:

3 ANS/100000 KM* DE GARANTIE

**12 ANS DE GARANTIE
ANTICORROSION**

*Au 1^{er} des 2 termes échu



Rendez-vous sur notre site: www.nissan.fr/pathfinder

Tout a été mis en œuvre pour garantir l'exactitude du contenu de cette publication au moment de l'impression (Décembre 2011). Cette brochure a été réalisée à partir de préséries ou de prototypes. Dans le cadre de la politique d'amélioration continue de ses produits, Nissan International se réserve le droit, à tout moment et sans préavis, d'apporter des modifications aux spécifications et aux véhicules décrits et représentés. Les concessionnaires Nissan sont informés dans les meilleurs délais des éventuelles modifications. Nous vous invitons par conséquent à vous adresser à votre concessionnaire Nissan pour recevoir les informations les plus récentes. En raison des procédés d'impression, les couleurs présentées sur cette brochure peuvent différer légèrement des teintes réelles de carrosseries et de selleries. Tous droits réservés. La reproduction intégrale ou partielle de la présente brochure sans l'accord écrit préalable de Nissan est interdite. NISSAN WEST EUROPE, société par actions simplifiée au capital de 4 253 835€ - Siège social : Parc de Pissaloup, 8 avenue Jean d'Alembert - 78190 Trappes - RCS Versailles 699 809 174.

Brochure imprimée sur papier blanchi sans chlore - 12/2011 - MEPA1011A - Imprimé en UE.
Création NEW BBDO, France - Tel 01 40 62 37 37 - Production E-GRAPHICS\FRANCE. France - Tel 01 49 09 25 35.

Votre concessionnaire :



SHIFT the way you move

NISSAN PATHFINDER GAMME EURO 5



LA GAMME	XE	SE	LE	3.0 V6 dCi
2.5 dCi turbo Diesel	●	●	●	-
3.0 V6 dCi turbo Diesel	-	-	-	●

ÉQUIPEMENTS ET CARACTÉRISTIQUES TECHNIQUES

NISSAN PATHFINDER GAMME EURO 5

ÉQUIPEMENTS

	XE	SE	LE	3.0 V6 dCi
■ SÉCURITÉ				
• ABS (Système antiblocage des freins)	●	●	●	●
• ADC (Aide au démarrage en côte)	●	●	●	●
• CVD (Contrôle de vitesse en descente)	-	-	○ ⁽¹⁾	●
• EBD (Répartiteur électronique de freinage)	●	●	●	●
• ESP (Contrôle électronique de trajectoire)	●	●	●	●
• NBAS (Amplificateur de freinage d'urgence)	●	●	●	●
• Airbags frontaux, latéraux et rideaux	●	●	●	●
• Alarme périmétrique	-	-	●	●
• Appuis-tête avant actifs	●	●	●	●
• Ceintures de sécurité avant réglables en hauteur avec prétensionneurs	●	●	●	●
• Points d'ancrage de siège enfant ISOFIX	●	●	●	●
• Régulateur et limiteur de vitesse avec commandes au volant	-	●	●	●
■ STYLE				
Extérieur				
• Badges V6	-	-	-	●
• Baguettes de protection latérales chromées	-	-	-	●
• Barres de seuil avant aspect aluminium	-	●	●	●
• Bouclier avant couleur carrosserie avec insert noir	●	●	-	-
• Bouclier avant couleur carrosserie	-	-	●	●
• Calandre chromée	●	●	●	●
• Jantes alliage 17"	●	●	-	-
• Jantes alliage 18"	-	-	●	●
• Marchepieds latéraux	-	-	●	●
• Poignées de porte couleur noire	●	-	-	-
• Poignées de porte couleur carrosserie	-	●	●	●
• Rails de toit	-	●	●	●
• Rétroviseurs extérieurs avec rappel de clignotant intégré et éclairage de sol	●	●	●	●
• Rétroviseurs extérieurs couleur noir	●	-	-	-
• Rétroviseurs extérieurs couleur carrosserie	-	●	●	●
• Toit ouvrant électrique coulissant et entrebâillant	-	-	●	●
• Vitres arrières et lunette surteintées	-	●	●	●
• Vitres teintées	●	●	●	●
Intérieur				
• Cerclage aspect chromé des porte-gobelets au niveau de l'accoudoir avant	●	●	●	●
• Console centrale aspect Argent	●	●	-	-
• Console centrale aspect Bois	-	-	●	●
• Poignées de portes intérieures aspect chromé	-	●	●	●
• Pommeau de levier de vitesses, frein à main et volant gainés cuir	●	●	●	●
• Sellerie XE	●	-	-	-
• Sellerie SE	-	●	-	-
• Sellerie cuir Sable ou Graphite (assise et dossier)	-	-	●	●
■ CONFORT				
• 3 ^{ème} rangée de sièges (7 places)	●	●	●	●
• Accoudoir arrière	-	●	●	●
• Cache bagages	●	●	●	●
• Caméra de recul écran couleur et repères de gabarit	-	●	●	●
• Climatisation arrière	-	-	●	●
• Climatisation automatique bi-zone	●	●	●	●
• Combiné d'instrumentation FINE VISION	-	●	●	●
• Direction assistée	●	●	●	●
• Eclairage de la partie basse de la planche de bord	-	●	●	●
• Eclairage des miroirs de courtoisie conducteur et passager	-	-	●	●

(1) Option intégrée à la boîte automatique

NISSAN PATHFINDER GAMME EURO 5

ÉQUIPEMENTS

	XE	SE	LE	3.0 V6 dCi
■ CONFORT (suite)				
• Fermeture centralisée des portes à distance	●	●	●	●
• Lunette arrière ouvrante	●	●	●	●
• Mémorisation des réglages conducteur comprenant : siège et rétroviseurs extérieurs	-	-	●	●
• Prises 12 V	●	●	●	●
• Ordinateur de bord	-	●	●	●
• Pare-brise anti-UV	●	●	●	●
• Poche aumônière au dos du siège conducteur	-	●	●	●
• Rangement dans la console centrale	●	●	●	●
• Rétroviseurs extérieurs à réglages électriques et dégivrants	●	●	●	●
• Rétroviseur intérieur photochromatique anti-éblouissement	-	●	●	●
• Rétroviseurs extérieurs rabattables électriquement	-	-	●	●
• Sièges avant à réglages électriques	-	-	●	●
• Sièges avant chauffants	●	●	●	●
• Siège conducteur réglable en hauteur	-	●	●	●
• Siège passager avant rabattable (dossier plat)	-	●	-	-
• Système d'ouverture et démarrage sans clé "Intelligent Key"	-	●	●	●
• Vitres électriques avant et arrière (avec mode impulsif côté conducteur)	●	●	●	●
■ VISIBILITÉ				
• Essuie-glaces avant à déclenchement automatique	-	●	●	●
• Essuie-glaces "Flat Blade"	●	●	●	●
• Feux à allumage automatique	-	●	●	●
• Feu antibrouillard arrière	●	●	●	●
• Phares antibrouillards avant	-	●	●	●
• Phares xénon avec lave-phares télescopiques	-	-	●	●
• Réglage automatique de la hauteur des phares	-	-	●	●
■ AUDIO / NAVIGATION				
• Commandes du système audio au volant	-	●	●	●
• Prise auxiliaire Jack 3.5" pour lecteur MP3	●	●	●	●
• Système de téléphonie mains libres Bluetooth	●	●	●	●
• Système audio RDS, lecteur CD monodisque 4 haut-parleurs	●	-	-	-
• Système audio RDS, lecteur CD monodisque 6 haut-parleurs	-	●	-	-
• Système audio Bose® conçu sur mesure pour l'habitacle avec 10 HP dont 1 caisson de grave intégré et un Amplificateur numérique, Système audio RDS, lecteur CD monodisque	-	-	●	●
• Pack NISSAN CONNECT PREMIUM - Système de navigation avec écran tactile 7" et info trafic - Lecteur vidéo DVD (Diffusion sur l'écran de navigation) - Music box. 9,3 Go de stockage audio, Connexions auxiliaires audio USB, Bluetooth - Système audio RDS, lecteur CD monodisque - Caméra de recul, écran couleur et repères de gabarit - Système d'ouverture et démarrage sans clé "Intelligent Key"	-	●	●	●
■ OPTIONS				
• BOÎTE AUTOMATIQUE 5 rapports avec système CVD Nissan (Contrôle de Vitesse en Descente)	-	○	○	-

● - Série
○ - Option

FICHE TECHNIQUE PROVISOIRE

	2.5 dCi Turbo Diesel					3.0 V6 dCi
	XE	SE	LE			
■ MODÈLE						
• Boîte de vitesses	Manuelle	Manuelle	Automatique	Manuelle	Automatique	
• Nombre de places assises						7
■ MOTORISATION						
• Admission						Turbo Intercooler
• Puissance maximale ⁽¹⁾	kW (ch) / tr/mn	140 (190) / 3600			170 (231) / 3750	
• Couple maximal ⁽¹⁾	Nm / tr/mn	450 / 2000			550 / 1750	
• Cylindrée	cc	2488			2991	
• Nombre de cylindres, architecture	4, en ligne			6 en V		
• Soupapes par cylindre						4
• Norme dépollution						Euro 5
• Système anti-pollution						EGR + pot catalytique + filtre à particules
■ PUISSANCE ADMINISTRATIVE						
	CV	12	13	12	13	16
■ TRANSMISSION						
• Roues motrices						Avant et arrière par système "4x4 All-mode" (transmission auto-adaptative)
• Boîte de vitesses	6 rapports		5 rapports	6 rapports	5 rapports	7 rapports
• Type d'embrayage	Monodisque à sec		Convertisseur hydraulique de couple	Monodisque à sec	Convertisseur hydraulique de couple	
• Démultiplication finale	3,692		3,538	3,692	3,538	3,133
• Démultiplication finale en rapport court			2,625		2,679	
■ CHÂSSIS						
• Direction						Assistée, à crémaillère
• Pneumatiques	255/65 R17			255/60/R18		
• Suspension avant / arrière						Indépendante à double triangulation, combinés à ressort-amortisseur / Indépendante, multibras, ressorts hélicoïdaux
• Système de freinage						Disques ventilés à l'avant et à l'arrière, circuit avant/arrière séparé avec assistance ABS, EBD (répartiteur électronique de freinage)
■ POIDS & DIMENSIONS						
• Poids en ordre de marche min/max ⁽²⁾	kg	2185 / 2285	2235 / 2300	2185 / 2285	2235 / 2300	2285 / 2335
• Poids total autorisé en charge (PTAC)	kg	2880			2980	
• Poids total roulant autorisé (PTRA)	kg	5880			6480	
• Charge utile min/max	kg	595 / 715	580 / 665	595 / 715	580 / 665	580 / 760
• Poids max sur essieu avant / arrière	kg	1350 / 1710			1470 / 1717	
• Poids tractable max freiné / non freiné	kg	3000 / 750			3500 / 750	
• Charge verticale maxi sur point d'accouplement	kg	120				
• Charge maxi sur galerie de toit	kg	100				
• Longueur	mm	4813				
• Largeur hors rétroviseurs	mm	1848				
• Hauteur	mm	1785				1862
• Empattement	mm	2852				
■ ESPACE DE CHARGEMENT						
• Longueur au sol derrière les sièges avant	mm	1874				
• Longueur au sol derrière 2 ^{ème} rangée de sièges	mm	446				
• Longueur utile	mm	2524,4				
• Largeur maxi (entre passages de roues)	mm	1128				
• Volume derrière la 3 ^{ème} rangée (VDA)	litres	190				
• Volume derrière la 2 ^{ème} rangée (VDA)	litres	515				
• Volume derrière la 1 ^{ère} rangée (VDA)	litres	2091				
• Capacité du réservoir	litres	80				
■ PERFORMANCES						
• Consommation ⁽³⁾ : Cycle urbain / Cycle extra urbain / Cycle mixte	l/100km	11,0 / 7,1 / 8,5	11,7 / 7,5 / 9,0	11,0 / 7,1 / 8,5	11,7 / 7,5 / 9,0	12,4 / 7,7 / 9,5
• Emissions de CO ₂	g/km	224	238	224	238	250
• Vitesse maxi.	km/h	186			200	
• Accélération 0 à 100 km/h	sec	11,0	10,7	11,0	10,7	8,9
• Ø de braquage min (trottoir à trottoir)	m	11,9				
■ TOUT-TERRAIN						
• Angle d'attaque/de sortie/ ventral	degrés	30 / 26 / 24				
• Dévers maxi.	degrés	48,7				
• Pente maxi.	degrés	39				

(1) Conforme à la directive 1999/99/EC

(2) Conformément à la directive européenne, la valeur indiquée tient compte d'un réservoir rempli à 90%, de 68kg pour un conducteur, de 7kg pour les bagages, du liquide de refroidissement, des lubrifiants, de la roue de secours et de l'outillage. Ce poids correspond à la version de base comportant l'équipement de série et augmente avec les équipements en option.

(3) Conforme à la directive 1999/100/EC. Les options, les conditions d'entretien, la technique de conduite, les conditions de route et la situation atmosphérique sont susceptibles de modifier les résultats officiels.

NISSAN : UN RÉSEAU A VOTRE SERVICE

NISSAN est représentée en Europe à travers son réseau de plus de 4 000 concessionnaires, implantés dans 26 pays. Leur objectif commun ? Vous offrir le meilleur service. Pour cela, ils sont prêts à répondre à vos attentes, vous assureront un service après-vente de premier ordre, et vous permettront de profiter à tout instant de votre NISSAN. Nos Concessionnaires sont vos interlocuteurs privilégiés et vous accompagneront dans la découverte de l'univers NISSAN.

GARANTIE

• La garantie véhicule neuf 3 ans (limitée à 100 000 km)

Offerte à tout acheteur d'une Nissan neuve. Elle couvre sur l'Europe entière⁽¹⁾ toutes les pièces et tous les éléments d'origine NISSAN sans supplément de prix.

• La garantie peinture 3 ans, kilométrage illimité

Les nombreuses couches de peinture exclusive NISSAN confèrent à tous nos modèles une protection et un éclat exceptionnels. Ainsi, dans le respect de nos engagements qualité, NISSAN assume les défauts de peinture que pourrait présenter votre véhicule.

• La garantie anticorrosion - perforation 12 ans, kilométrage illimité

NISSAN attache un soin tout particulier à la qualité de ses véhicules. Ainsi, la carrosserie est garantie pendant 12 ans contre tout risque de perforation par corrosion.

NISSAN ASSISTANCE

En cas d'incident NISSAN France met à votre disposition à travers toute l'Europe⁽¹⁾ un service d'assistance 7 jours/7, 24 heures sur 24, qui vous apportera les meilleures des prestations. NISSAN Assistance est à vos côtés dans les cas suivants :

- Dépannage sur place (si réalisable).
- Remorquage.
- Retour au domicile / poursuite du voyage.
- Hôtel
- Mise à disposition / frais de location d'un véhicule de remplacement.

Pour toute information complète et détaillée concernant les prestations offertes ainsi que les conditions de prise en charge dans le cadre des garanties NISSAN, nous vous invitons à prendre contact avec votre Concessionnaire NISSAN ou à vous reporter au Carnet de Garantie NISSAN.

(1) Voir les pays listés dans le carnet de garantie NISSAN.

Ce document a été réalisé à partir de préséries ou de prototypes. Les informations contenues sont donc données à titre indicatif. Dans le cadre de sa politique d'amélioration continue des produits, Nissan se réserve le droit, à tout moment et sans préavis, d'apporter des modifications aux spécifications et aux véhicules décrits et représentés. Ces modifications sont notifiées aux Concessionnaires Nissan dans les meilleurs délais. Veuillez consulter votre Concessionnaire local pour recevoir les informations les plus récentes. Tous droits réservés. La reproduction sous quelque forme ou par quelque moyen que ce soit de tout ou partie de la présente publication est interdite sans l'autorisation écrite préalable de Nissan West Europe SAS.

Modèle présenté dans ce document: Nissan Pathfinder LE.

NISSAN SERVICES

• CONTRATS D'ENTRETIEN :

UNE ROUTE SANS SURPRISE - PRENEZ LA ROUTE l'esprit libre. Avec le contrat d'entretien, vous bénéficiez de la prise en charge de votre véhicule par des professionnels de la marque NISSAN. Votre contrat couvre l'entretien, le remplacement des pièces⁽²⁾ d'usure (sauf pneumatiques) et la main d'œuvre pendant la durée choisie et dans la limite du kilométrage souscrit.

⁽²⁾ Veuillez vous reporter aux conditions générales de vente pour consulter la liste complète des pièces couvertes.

• Extension de Garantie Nissan 5* :

LA SÉRÉNITÉ LONGUE DURÉE - FAITES LE PLEIN de sérénité. Avec le contrat d'extension de garantie, vous bénéficiez d'une garantie supplémentaire⁽³⁾ dans la limite de la durée et du kilométrage souscrits dans le bon de commande. Sont pris en charge la réparation ou le remplacement des pièces mécaniques et électriques de votre véhicule, main d'œuvre comprise (hors pièces soumises à usure normale). Est également incluse dans votre contrat une assistance 24H/24H et 7J/7J.

⁽³⁾ Au-delà de la garantie constructeur de 3 ans (limitée à 100 000 km). L'extension de Garantie Nissan 5* est un produit d'assurance proposé par Nissan International Insurance Ltd, No.2 Portomaso Marina, The Quay, Portomaso STJ 4011, Malte. Intermédiaire: NISSAN WEST EUROPE SAS au capital de 4 253 835 Euros, RCS de Versailles n° B 699 809 174 - Z.A du Parc de Pissaloup - 8, avenue Jean d'Alembert 78194 Trappes Cedex - Enregistrement ORIAS N° 10053158

NISSAN FINANCE

Vous avez choisi votre voiture ! Choisissons maintenant votre financement. Nissan Finance vous propose une gamme de Crédits et de Locations avec Promesse de Vente, personnalisable en fonction de vos besoins, en termes de durée et de montant des mensualités. Les assurances financières "Personnelles" et assurances financières "automobile" viennent compléter cette offre et sécuriser votre choix. Nissan Finance est une marque distribuée par Diac S.A. au capital de 61 000 000 € - Siren 702 002 221 RCS Bobigny. Siège social : 14 av. du Pavé Neuf - 93 160 Noisy-le-Grand Cedex

NISSAN ASSURANCES

Vous avez choisi votre nouvelle voiture, celle de vos rêves ou de vos besoins. Il faut maintenant la préserver, ainsi que vous et vos passagers ou les autres automobilistes, contre les problèmes rencontrés sur les routes : c'est non seulement obligatoire mais indispensable.

Pour vous apporter un service "Tout sur Place", NISSAN vous présente un partenariat avec ALTIMA, filiale des plus grandes mutuelles françaises, un contrat d'assurance automobile «tous risques», complet, spécialement étudié pour les clients NISSAN.

Pour avoir un devis personnalisé en 10 minutes, un simple appel suffit au N° Vert 0 800 952 609.

Un conseiller vous explique le contenu des garanties et vous donne le montant de votre cotisation.

Nissan Assurances est un produit d'Altima Assurances, S.A. à Directoire et Conseil de surveillance au capital de 37 489 800 € entièrement libéré, RCS Niort 431 942 838, entreprise régie par le code des assurances. La présentation en est effectuée par Altima Courtage, S.A au capital de 1 100 000 €, en sa qualité de courtier d'assurances, RCS Niort 413 990 102 - Garantie financière et assurance de responsabilité civile conformes aux articles L 530 - 1 et L 530 - 2 du code des assurances - siège des deux sociétés : 11, bd Louis Tardy 79000 Niort.





TARIFS PUBLICS Gamme NISSAN (en €)

Tarifs au 1er Mai 2012

Prix Public Conseillés - Incluant frais de préparation - TVA 19,6%

Modèle	Motorisation	Version	Portes	P.A.(CV)	Prix public conseillé HT	Prix public conseillé TTC	
PATH FINDER EURO5	2,5L dCi 190ch	XE 7 places	5	12 (10)	32 307,69	38 640	
		SE + pack Nissan Connect Premium			35 359,53	42 290	
		LE			38 963,21	46 600	
	3,0L V6 dCi 231			16	44 648,83	53 400	
	Options						
	Peinture métallisée					635,45	760,00
	Boîte de vitesse automatique (sauf finition XE, de série sur 3.0 V6 dCi)					1 839,46	2 200,00
	Garanties						
	Extension de 1 an de garantie supplémentaire (limitée à 100 000km)						950
	Extension de 2 ans de garantie supplémentaires (limitée à 100 000km)						1 350
Extension de 2 ans de garantie supplémentaires (limitée à 150 000km)						1 650	
Extension de 3 ans de garantie supplémentaires (limitée à 120 000km)						1 950	
Kit entreprises 2 places							
Kit VP/VU PATHFINDER sans cache-bagages- Pose comprise					1 032,61	1 235,00	
Kit VP/VU PATHFINDER avec cache-bagages - Pose comprise					1 428,93	1 709,00	
Couvre-bagages (seul) - Pose comprise					487,46	583,00	
Grille d'arrêt de charge - Pose comprise					586,96	702,00	