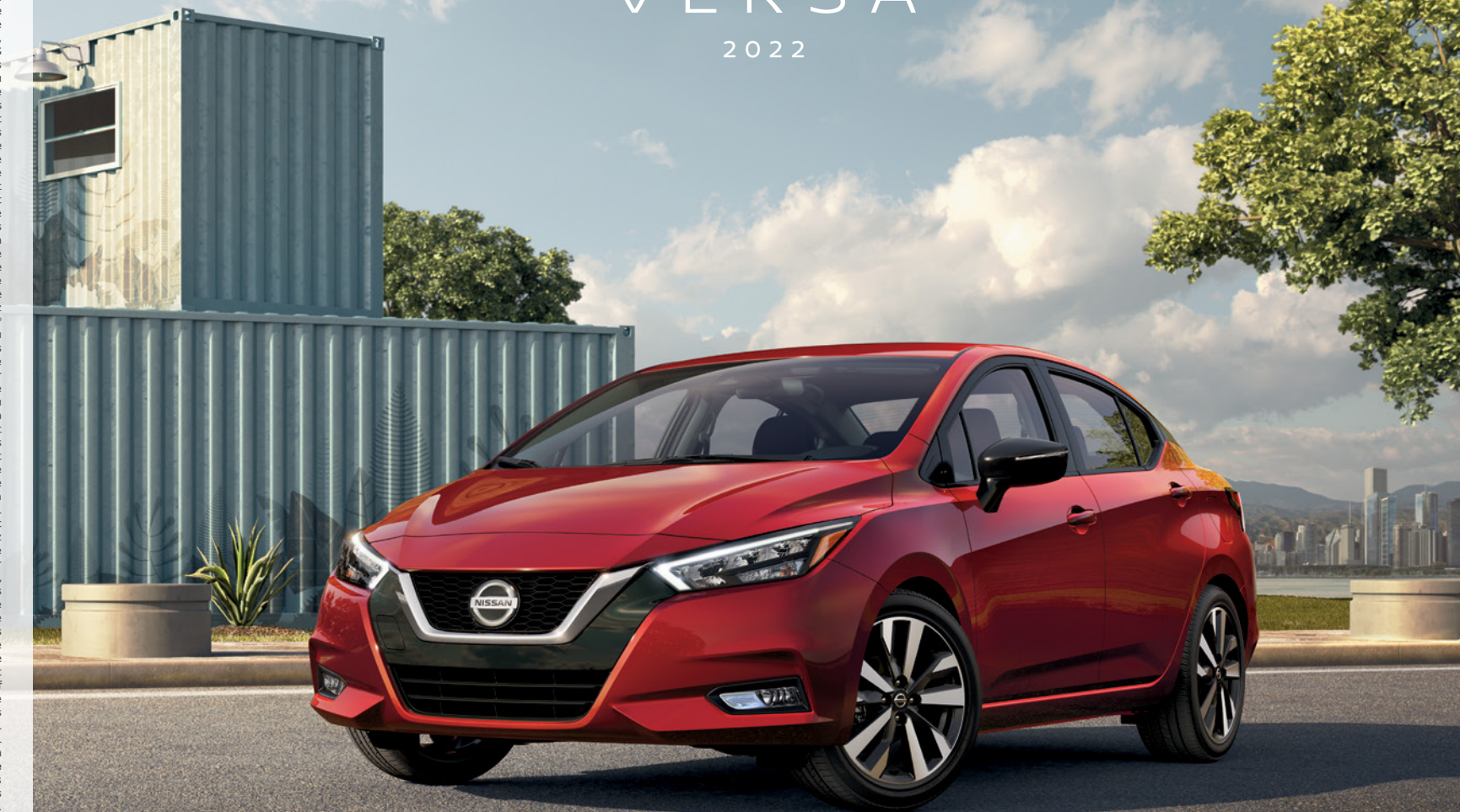




Nissan Intelligent Mobility^{MC} vous permet de garder une longueur d'avance. Elle agit comme une extension de vos sens en augmentant votre champ de vision et de détection, en vous aidant à réagir de façon plus efficace et, à l'occasion, en réagissant à votre place. L'objectif de Nissan Intelligent Mobility^{MC} est de contribuer à un monde meilleur, plus sûr, plus durable et plus exaltant.



VERSA^{MD}
2022



¹La disponibilité des caractéristiques varie selon l'année, le modèle, la version, l'ensemble et les options. Veuillez consulter le manuel du conducteur pour obtenir d'importants renseignements sur les caractéristiques. ²Caractéristique livrable. ³Consommation de carburant estimative des modèles 2022 en L/100 km (mi/gal) — 8,6 (33) en ville/6,7 (42) sur route/7,7 (37) combinée pour la Versa^{MD} avec boîte manuelle; 7,4 (38) en ville/5,9 (48) sur route/6,7 (42) combinée pour la Versa avec boîte Xtronic CVT^{MD}. La consommation réelle peut varier en fonction des conditions de conduite. À utiliser à des fins de comparaison seulement. ⁴La disponibilité des caractéristiques varie en fonction du modèle du véhicule, de sa version, de l'ensemble et des options choisies. Un appareil compatible branché peut être requis, et la disponibilité des fonctions peut dépendre des capacités de l'appareil. Veuillez consulter le manuel d'utilisation de l'appareil branché pour plus de détails. Certaines caractéristiques tarderont à être disponibles. La conduite est une activité sérieuse qui exige toute votre attention. N'utilisez les caractéristiques et les appareils connectés que lorsque vous pouvez le faire en toute légalité et sécurité. Certaines fonctions dépendent du bon fonctionnement du dispositif télématique, de sa capacité à se connecter à un réseau sans fil, de la disponibilité d'un réseau sans fil compatible, des données de carte de navigation et de la réception du signal GPS par satellite, sans lesquels la capacité à joindre le service à la clientèle ou à obtenir de l'aide peut être limitée. Il se peut que les données cartographiques du service GPS ne soient pas détaillées pour toutes les régions ou qu'elles ne tiennent pas compte de l'état actuel des routes. Ne programmez jamais le GPS en conduisant. Certains services et certaines caractéristiques sont fournis par des entreprises indépendantes qui ne relèvent pas de la responsabilité de Nissan. **En cas d'interruption ou de restriction des services ou des caractéristiques par le fournisseur, les services ou caractéristiques pourraient être suspendus ou interrompus sans préavis ni responsabilité de la part de Nissan ou de ses partenaires ou agents.** Les services et caractéristiques pourraient exiger un réseau cellulaire compatible fourni par des entreprises indépendantes qui ne sont pas sous la responsabilité de Nissan ou de ses partenaires ou agents. L'intensité du signal du réseau cellulaire peut varier et ne pas être disponible dans toutes les régions ou en tout temps. Les services et les caractéristiques peuvent ne pas fonctionner en cas d'indisponibilité, de restriction ou d'interruption du réseau cellulaire. Nissan et ses partenaires ou agents ne sont pas responsables des frais éventuels devant être engagés ou des changements devant être apportés par un tiers pour assurer un fonctionnement ininterrompu à la suite de l'indisponibilité, de la restriction ou de l'interruption du réseau cellulaire (y compris le remplacement ou la mise à niveau de l'équipement, le cas échéant, ou les frais d'itinérance inhérents à l'utilisation d'autres réseaux). La technologie est en constante évolution et les changements apportés par les entreprises indépendantes ne relèvent pas de la responsabilité de Nissan ni de ses partenaires ou agents. Une inscription, l'accord du propriétaire, et un contrat d'abonnement peuvent être requis pour recevoir l'ensemble des caractéristiques et services. Les périodes d'essai (le cas échéant) commencent à la date d'achat ou de location du véhicule Nissan neuf. Les périodes d'essai peuvent être modifiées à tout moment et se terminer avant la date prévue sans préavis. Les abonnements requis peuvent être vendus séparément pour chaque fonction ou service livrable après la fin de la période d'essai et ils peuvent se poursuivre jusqu'à ce que vous appelez le fournisseur de service pour demander une annulation. Des frais d'installation, des frais d'activation uniques et d'autres frais et taxes peuvent s'appliquer. Les frais et la programmation peuvent tous faire l'objet de changements. Des restrictions d'âge peuvent s'appliquer aux fonctions dans certaines régions. Des abonnements régis par le contrat d'abonnement, les modalités et la politique de confidentialité du fournisseur de service sont disponibles sur le site Web du fournisseur de service. Des frais pourraient s'appliquer aux messages texte ou à l'utilisation du réseau de données. Les noms, logos et slogans de Nissan sont des marques de commerce utilisées sous licence ou appartenant à Nissan Motor Co. Ltd. ou à ses filiales nord-américaines. Les autres marques de commerce et appellations commerciales appartiennent à leurs propriétaires respectifs. **Consultez un concessionnaire ou le manuel du conducteur pour obtenir d'importants renseignements sur la sécurité et les limites du système, et de l'information supplémentaire sur son fonctionnement et ses caractéristiques.** ⁵Utilisez la fonction de messagerie texte une fois le véhicule immobilisé dans un endroit sûr. Si toutefois vous deviez utiliser cette fonction en conduisant, faites-le toujours avec une extrême prudence afin de rester parfaitement concentré sur la conduite du véhicule. Un téléphone intelligent compatible est requis. Des frais peuvent s'appliquer aux messages texte et à l'utilisation du réseau de données. ⁶Ne programmez jamais en conduisant. Il se peut que les données cartographiques du service GPS ne soient pas détaillées pour toutes les régions ou qu'elles ne tiennent pas compte de l'état actuel des routes. ⁷La conduite est une activité sérieuse qui exige toute votre attention. Si toutefois vous deviez utiliser un appareil branché en conduisant, faites-le avec une extrême prudence en tout temps afin de demeurer pleinement concentré sur la conduite du véhicule. Téléphone intelligent et autres dispositifs externes non compris. ⁸L'information affichée dépend de l'équipement du véhicule. La conduite est une activité sérieuse qui exige toute votre attention. Si toutefois vous deviez utiliser cette fonction en conduisant, faites-le toujours avec une extrême prudence afin de rester parfaitement concentré sur la conduite du véhicule. ⁹La disponibilité de certaines caractéristiques dépend de la compatibilité Bluetooth^{MD} du téléphone cellulaire. Veuillez consulter le mode d'emploi de votre téléphone pour obtenir des détails. Le nom et les logos Bluetooth^{MD} sont la propriété de Bluetooth SIG inc. et sont utilisés sous licence par Nissan. ¹⁰L'utilisation du démarrage à distance n'est permise que si elle est conforme aux lois ou aux règlements en vigueur à l'endroit où se trouve votre véhicule. ¹¹Les technologies de sécurité de pointe de Nissan ne peuvent pas prévenir toutes les collisions ni émettre des avertissements dans toutes les situations. Consultez le manuel du conducteur pour obtenir des renseignements importants sur la sécurité. ¹²Le système de freinage d'urgence intelligent avec détection de piétons ne peut pas prévenir toutes les collisions. Dans certaines conditions, il est possible que le système n'émette pas d'avertissement ou n'applique pas les freins. Le conducteur doit surveiller la circulation et freiner lorsque nécessaire pour éviter les collisions. Consultez le manuel du conducteur pour obtenir des renseignements sur la sécurité. ¹³Le système de freinage automatique arrière ne peut pas empêcher la totalité des collisions. Il se peut également que le système n'émette pas d'avertissement ou ne freine pas dans certaines situations. Le conducteur doit toujours regarder autour de lui avant de déplacer son véhicule et freiner selon les besoins pour éviter les collisions. Consultez le manuel du conducteur pour obtenir des renseignements sur la sécurité. ¹⁴Il se peut que le système d'alerte de trafic transversal ne détecte pas tous les véhicules. Consultez le manuel du conducteur pour obtenir des renseignements sur la sécurité. ¹⁵Le système d'avertissement sur l'angle mort ne peut pas prévenir les collisions. Il se peut également qu'il ne détecte pas certains objets ou qu'il n'émette pas d'avertissement dans certaines situations. Le conducteur doit toujours vérifier son angle mort avant de changer de voie. Consultez le manuel du conducteur pour obtenir des renseignements sur la sécurité. ¹⁶Le système de détection de sortie de voie fonctionne uniquement lorsque les lignes séparant les voies peuvent être détectées. Consultez le manuel du conducteur pour obtenir des renseignements sur la sécurité. ¹⁷Le chargement est présenté à des fins d'illustration seulement. Le chargement et la charge utile sont limités par le poids et la répartition. Arrivez toujours le chargement. ¹⁸Option moyennant un supplément. ¹⁹Selon l'éventualité qui survient en premier. ²⁰Valeur de puissance et de couple selon du carburant de première qualité seulement. ²¹L'avertissement de risque de collision frontale intelligent ne peut pas empêcher les collisions. Consultez le manuel du conducteur pour obtenir des renseignements sur la sécurité. ²²Il se peut que la caméra de marche arrière ne détecte pas tous les objets. Elle n'élimine pas les angles morts et n'émet aucun avertissement en présence d'objets en mouvement. Consultez le manuel du conducteur pour obtenir des renseignements sur la sécurité. ²³Les coussins gonflables constituent seulement un système de retenue supplémentaire. Bouclez toujours votre ceinture de sécurité. Ne placez jamais un siège pour enfant faisant face à l'arrière sur le siège passager avant. Les enfants de 12 ans ou moins devraient prendre place à l'arrière, bien attachés selon leur taille, soit dans un siège pour enfant ou sur un rehausseur, soit avec la ceinture de sécurité. Les coussins gonflables se déploient uniquement dans certains types de collision. Consultez le manuel du conducteur pour obtenir des renseignements sur la sécurité. ²⁴Le moniteur de pression des pneus ne remplace pas une vérification régulière de la pression des pneus. Consultez le manuel du conducteur pour obtenir des renseignements sur la sécurité. ²⁵La clé de contact doit être en position « On » pour que le signal de pression adéquate des pneus fonctionne. ²⁶L'alerte intelligente vigilance conducteur ne peut pas émettre une alerte dans chaque cas. Consultez le manuel du conducteur pour obtenir des renseignements sur la sécurité. ²⁷Ne détecte pas les passagers ou la marchandise. Vérifiez toujours les sièges arrière avant de quitter le véhicule. Consultez le manuel du conducteur pour obtenir des renseignements sur la sécurité. ²⁸La conduite est une activité sérieuse qui exige toute votre attention. Si toutefois vous deviez utiliser cette fonction en conduisant, faites-le toujours avec une extrême prudence afin de rester parfaitement concentré sur la conduite du véhicule. ²⁹La radio par satellite XM^{MD} et SiriusXM^{MD} est offerte dans les 10 provinces canadiennes et dans les 48 États contigus des États-Unis. Un abonnement est vendu séparément après la période d'essai. Tous les abonnements sont vendus selon les conditions générales accessibles en ligne à siriusxm.ca/conditions. Les frais et la programmation peuvent faire l'objet de changements. ©2021 Sirius XM Canada inc. Les noms Sirius^{MD}, XM^{MD} et SiriusXM^{MD} ainsi que les marques et logos s'y rattachant sont des marques de commerce de Sirius XM Radio inc. Les autres marques de commerce appartiennent à leurs propriétaires respectifs. ³⁰L'assistance au freinage ne peut pas prévenir la totalité des collisions. Il se peut également que le système n'émette pas d'avertissement ou n'applique pas les freins dans certaines situations. Le conducteur doit surveiller la circulation et freiner lorsque nécessaire pour éviter les collisions. Consultez le manuel du conducteur pour obtenir des renseignements sur la sécurité. ³¹Le contrôle dynamique du véhicule n'empêche pas les accidents attribuables aux coups de volant brusques, à la négligence ou à une conduite dangereuse. Il doit toujours être activé lorsque vous conduisez, à l'exception des situations où vous devez sortir votre véhicule de la boue ou de la neige. Consultez le manuel du conducteur pour obtenir des renseignements sur la sécurité. ³²Apple CarPlay^{MD}, Apple Music^{MD}, Siri^{MD} et Siri^{MD} Eyes Free sont des marques déposées d'Apple inc. Google, Android et Android Auto sont des marques de commerce de Google LLC. Pour utiliser Android Auto sur l'écran de votre voiture, il vous faudra un téléphone Android fonctionnant sous Android 6 ou une version ultérieure, un forfait de données actif et l'application Android Auto. Bluetooth^{MD} est une marque déposée de Bluetooth SIG inc. Facebook^{MD} est une marque déposée de Facebook inc. Instagram^{MD} est une marque déposée d'Instagram LLC. iPhone^{MD} est une marque déposée d'Apple inc. Tous droits réservés. iPhone^{MD} et autres dispositifs externes non compris. Twitter^{MD} est une marque déposée de Twitter inc. YouTube^{MD} est une marque déposée de Google LLC. Cette brochure a pour seul but d'offrir des descriptions et des renseignements de nature générale. Elle est publiée sous réserve de modifications et ne constitue en aucun cas une offre, une représentation ou une garantie (expresse ou implicite) de la part de Nissan Canada inc. Les parties intéressées devraient confirmer auprès de Nissan Canada inc. l'exactitude de tout renseignement relatif au véhicule présenté dans cette brochure avant de s'en servir pour prendre une décision d'achat. Nissan Canada inc. se réserve le droit d'apporter des changements, en tout temps et sans préavis, aux prix, couleurs, matériaux, équipements, données techniques et modèles, ainsi que d'interrompre la production de tout modèle ou équipement. **En raison de l'évolution constante de nos produits et d'autres facteurs liés à la préproduction et à la postproduction, les véhicules, de même que les matériaux et caractéristiques réels, peuvent différer de ceux décrits dans cette brochure. Certains modèles sont illustrés avec de l'équipement en option.** Pour plus de précisions, nous vous invitons à venir voir les véhicules en exposition. La disponibilité et les délais de livraison de certaines versions ou de certains équipements peuvent varier. Pour en savoir davantage sur la disponibilité, les options ou les accessoires, consultez votre concessionnaire Nissan ou communiquez avec Nissan Canada inc. Pour de plus amples renseignements sur les produits et services Nissan, consultez le site nissan.ca. Les noms, logos, noms de produits, noms de caractéristiques et slogans de Nissan sont des marques de commerce utilisées sous licence ou appartenant à Nissan Motor Co. Ltd. ou à ses filiales nord-américaines. Numéro de catalogue : 99999-VER22FR. ©2021 Nissan Canada inc. Tous droits réservés.



Une technologie pour un monde qui ne s'arrête jamais

C'est tout ce que vous recherchez, et bien plus encore. Les technologies Nissan Intelligent Mobility^{MC} aident à assurer votre sécurité et vous permettent de rester connecté à votre monde¹. Voulez-vous de la personnalisation? Vous serez servi. Les technologies de l'habitacle vous permettent de personnaliser chaque trajet². Et lorsqu'il est question de performance, engagez-vous dans le trafic et manœuvrez facilement tout en profitant d'une consommation de carburant pouvant atteindre 5,9 L/100 km sur route³. Voici la Nissan Versa 2022.



Modèle américain illustré.



Tableau de bord américain illustré.



Tableau de bord américain illustré.

Écran d'aide à la conduite perfectionné

L'écran d'aide à la conduite perfectionné et novateur est à votre disposition. L'écran couleur de 178 mm (7 po) peut être personnalisé pour tout afficher, de votre tachymètre à votre musique, en passant par l'historique de votre consommation de carburant^{2,8}.

Transmission audio Bluetooth[™] Grâce au Bluetooth[™] et à d'autres caractéristiques, la Versa vous permet de démarrer votre véhicule à distance et de faire jouer de la musique et des livres audio sans fil à partir de votre téléphone intelligent compatible^{9,10}.

Connectivité aux téléphones intelligents

Intégration d'Apple CarPlay[™] Des gens à voir? Des endroits à visiter? Il suffit de demander à Siri[™]. Doté de la commande vocale Siri[™], Apple CarPlay[™] amène vos contacts, vos applications de messagerie préférées, vos listes d'écoute Apple Music[™], Apple Maps et plus encore à bord de votre Versa[™]. Branchez tout simplement votre iPhone[™] compatible et allez-y^{2,4,5,6,7}.



Android Auto[™] Communiquez avec Google sur Android Auto et utilisez les commandes vocales pour effectuer vos tâches. Envoyez facilement des messages, obtenez des indications d'itinéraire, contrôlez les médias et plus encore. Dites simplement « Hey Google » ou, dans les voitures compatibles, appuyez longuement sur le bouton de commande vocale de votre volant pour commencer^{2,4,5,6,7}.



Bouclier de sécurité[™] 360 de Nissan

Imaginez prendre la route dans une confiance absolue. Nissan Intelligent Mobility[™] propose des caractéristiques qui surveillent ce qui se trouve à l'avant, à l'arrière et sur les côtés, et peut intervenir pour aider à assurer votre sécurité. La Versa 2022 offre ces six caractéristiques de sécurité^{1,11}.

Système de freinage d'urgence intelligent avec détection de piétons¹²

Système de freinage automatique arrière¹³

Système d'alerte de trafic transversal^{2,14}

Système d'avertissement sur l'angle mort^{2,15}

Système de détection de sortie de voie¹⁶

Assistance aux feux de route

Un excellent rendement énergétique, une puissance élevée et beaucoup de plaisir en ville

La Versa^{MD} vous offre une consommation de carburant exceptionnelle de 5,9 L/100 km³ sur route et encore plus de puissance qu'auparavant. Vous aurez ainsi tout le mordant qu'il vous faut pour manœuvrer en ville et vous engager sur l'autoroute.

7,4
L/100 km (38 mi/gal)
en ville³

5,9
L/100 km (48 mi/gal)
sur route³



Trappe d'accès au coffre et dossiers divisés 60/40

Lorsqu'il vous faut un volume de chargement plus grand, les sièges arrière rabattables 60/40 vous permettent d'ajouter de l'équipement tout en conservant une place à l'arrière. Vous pouvez également replier les deux sièges pour avoir plus de place^{2,17}.



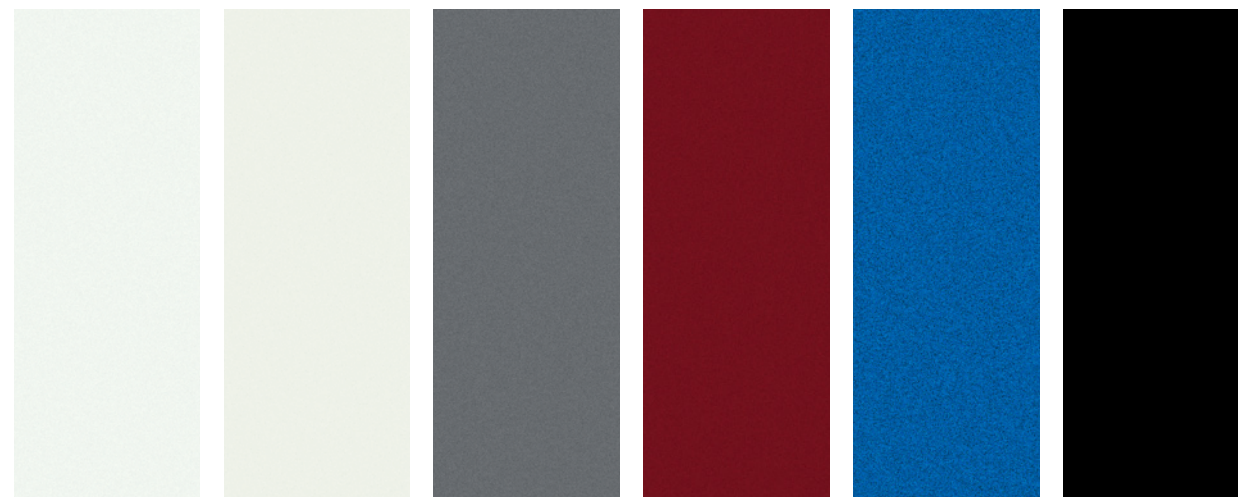
Il est tout à fait normal d'être impressionné chaque fois que vous montez à bord

Sitôt embarqué, vous aurez l'impression d'être passé en première classe. Les garnitures et la finition impressionnantes, la conception intelligente et des technologies que vous pourriez retrouver dans certains véhicules de luxe vous étonneront au quotidien.

Volant à méplat | Écran couleur de 178 mm (7 po) | Coutures de tableau de bord contrastantes²

Modèle américain illustré.

CHOISISSEZ VOTRE COULEUR



Neige fraîche QM1

Blanc d'Aspen trois couches® QAC

Gris poudre métallisé® KAD

Braise écarlate au vernis teinté® NBL

Bleu électrique métallisé® B51

Noir intense KH3

	S	SV	SR	S	SV	SR	S	SV	SR	S	SV	SR	S	SV	SR	S	SV	SR
TISSU CHARBON DE BOIS	■						■									■		
TISSU HAUT DE GAMME GRAPHITE					■			■									■	
TISSU SPORT CHARBON DE BOIS						■						■						■

■ De série

Nissan a fait en sorte que les couleurs numériques présentées ici se rapprochent le plus possible des couleurs réelles des véhicules. Il se peut toutefois que l'éclairage ou la qualité de l'écran modifient légèrement la couleur des échantillons. Nous vous invitons à passer chez un concessionnaire pour voir le véhicule et les couleurs réels.

VOTRE PROPRE NISSAN

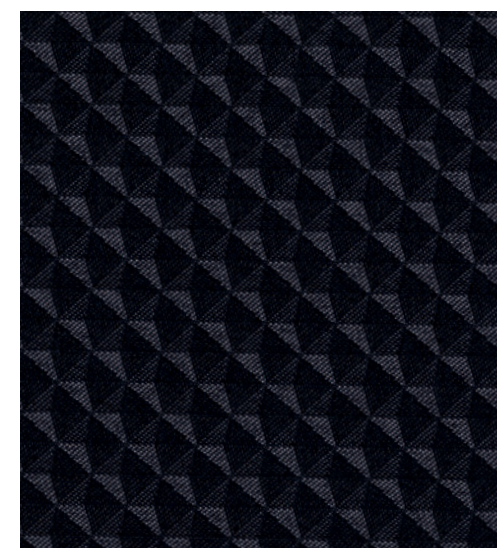
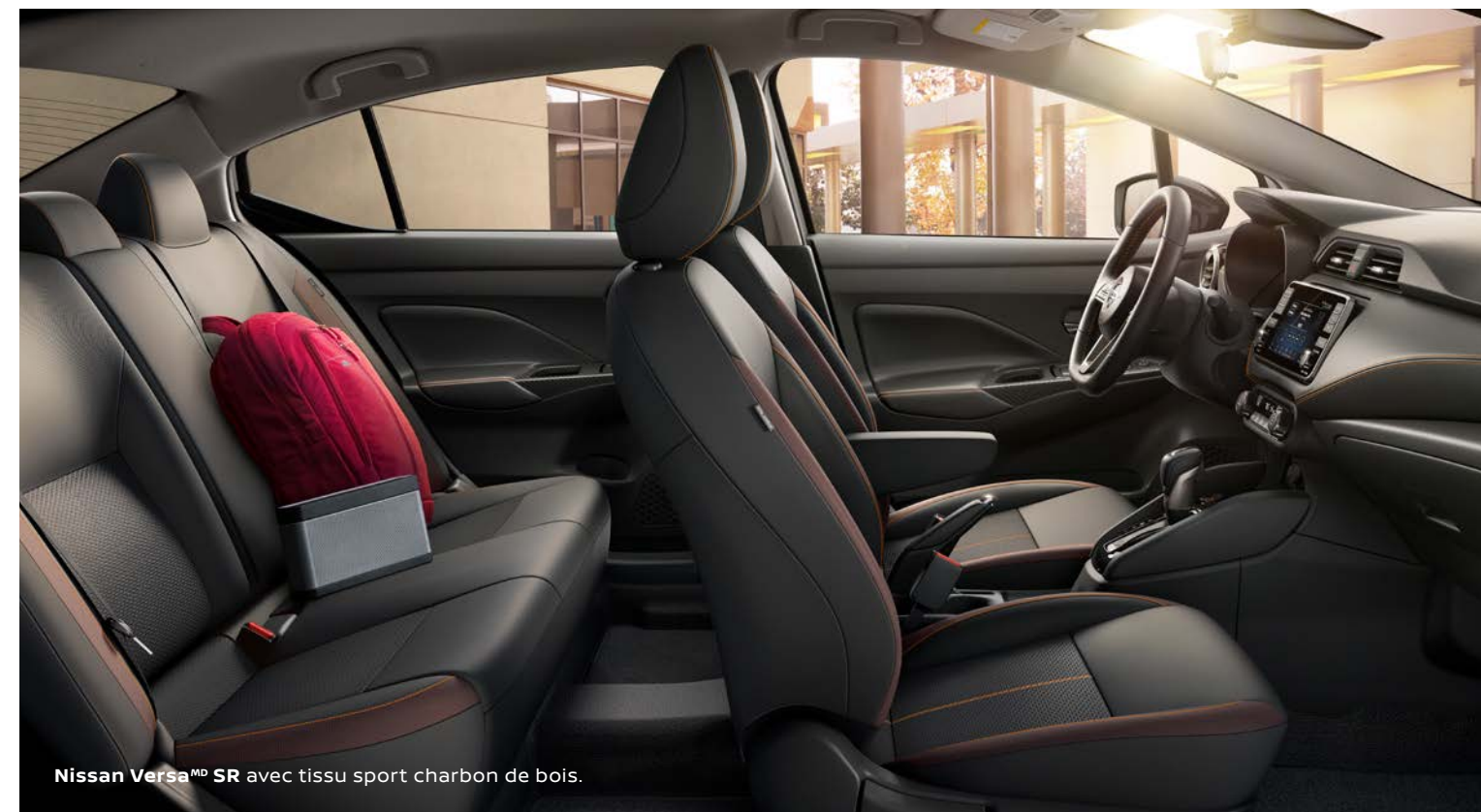
Choix de financement Nissan Canada Finance propose un grand choix d'options de financement pour l'achat et la location qui peuvent être adaptées en fonction de vos besoins. Nos programmes uniques comprennent notamment le programme pour diplômés Nissan, le programme de fidélisation et le Programme Avantage Nissan. Consultez notre site Web [Nissan.ca/finance](https://www.nissan.ca/finance) pour explorer toutes les options disponibles. Nous avons également facilité le processus de préautorisation de crédit en ligne. Les taux et la durée de l'ensemble de nos programmes sont concurrentiels. Grâce à la polyvalence de nos options, il est plus facile que jamais de se procurer un véhicule Nissan neuf. Renseignez-vous auprès d'un concessionnaire Nissan pour obtenir tous les détails.

Garantie « sans souci » Tous les véhicules Nissan 2022 sont couverts par une garantie intégrale des véhicules neufs de 3 ans/60 000 km¹⁹, une garantie de 5 ans/100 000 km¹⁹ sur le groupe motopropulseur, une garantie de 8 ans/130 000 km¹⁹ sur certains composants du système de diagnostic embarqué du dispositif antipollution, et une garantie de 5 ans/kilométrage illimité contre les perforations causées par la corrosion. À titre de propriétaire d'un véhicule Nissan, vous bénéficiez également d'un programme d'assistance routière de 3 ans, 24 heures sur 24. Certaines modalités et exclusions s'appliquent. Consultez le livret de renseignements sur la garantie pour connaître tous les détails.

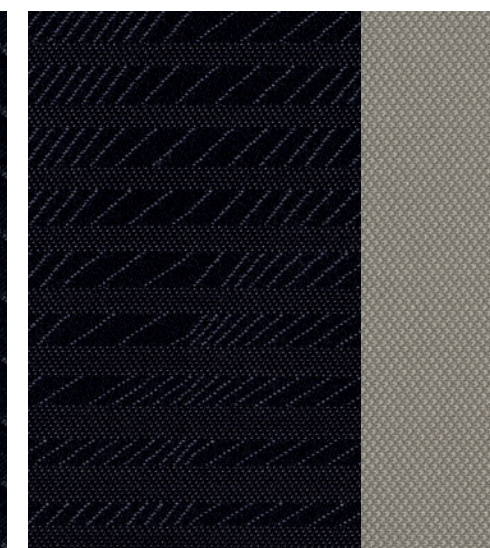
Programme sécuritaire prolongé (PSP) Pour avoir l'esprit tranquille, nous vous suggérons d'adhérer au programme sécuritaire prolongé de Nissan. Notre engagement consiste à vous servir et à vous aider pour que vous puissiez oublier vos soucis. Que votre véhicule soit acheté ou loué, nous avons le programme qui convient le mieux à vos habitudes de conduite.

Programme d'entretien prépayé Sécurité+Plus™ Un choix judicieux pour l'entretien de votre nouveau véhicule Nissan. Reconnu et accepté par tous les concessionnaires Nissan participants au Canada et aux États-Unis, ce programme fait appel à des techniciens formés par Nissan qui utilisent des pièces d'origine Nissan pour l'entretien de votre véhicule. De plus, vous n'avez plus à vous soucier de l'augmentation du prix des pièces ou de la main-d'œuvre. Notre grande variété de programmes saura vous satisfaire. Consultez un concessionnaire pour tous les détails.

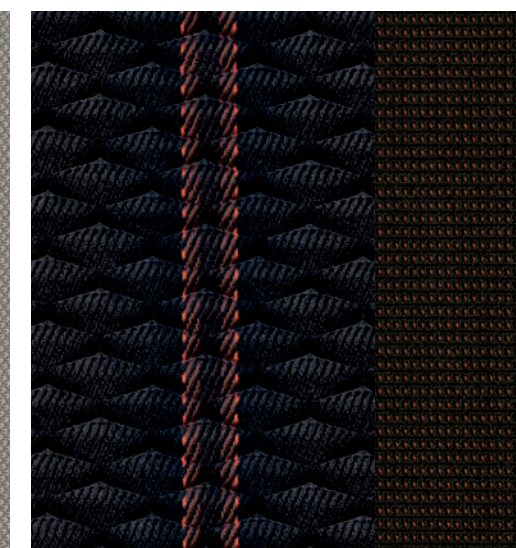
CHOISISSEZ VOTRE HABITACLE



Tissu charbon de bois
S



Tissu haut de gamme graphite
SV



Tissu sport charbon de bois
SR

SÉLECTIONNEZ VOTRE VERSION

S À BVM

- Moteur 4 cylindres à DACT de 1,6 L produisant 122 chevaux²⁰
- Boîte manuelle 5 rapports
- Régulateur de vitesse
- Avertissement de risque de collision frontale intelligent²¹
- Système de freinage d'urgence intelligent avec détection de piétons¹²
- Système de détection de sortie de voie¹⁶
- Assistance aux feux de route
- Caméra de marche arrière²²
- Système de freinage automatique arrière¹³
- Jantes en acier de 15 po avec enjoliveurs pleine grandeur
- Antibrouillards
- Calandre en V chromée
- Diffuseur arrière en fibres de carbone
- Climatisation avec microfiltre d'habitacle
- Télédévrouillage des portes sans clé
- Deux pare-soleil avec miroir de courtoisie
- Sièges en tissu
- Garniture intérieure de portière en imitation de fibre de carbone mate
- Écran couleur de 178 mm (7 po)
- Sir^{MD} Eyes Free⁴
- Système téléphonique mains libres Bluetooth^{MD9}
- 3 ports USB⁷
- Transmission audio sans fil Bluetooth^{MD9}
- Chaîne audio avec radio AM/FM et 4 haut-parleurs
- Système de coussins gonflables perfectionné de Nissan avec coussins gonflables supplémentaires à deux niveaux de déploiement à l'avant avec capteurs de ceintures de sécurité et de classification de l'occupant²³
- Coussins gonflables latéraux supplémentaires intégrés aux sièges avant²³
- Coussins gonflables latéraux supplémentaires intégrés aux sièges arrière²³
- Coussins gonflables aux genoux côté conducteur et passager avant²³
- Rideaux gonflables latéraux supplémentaires intégrés au pavillon pour protéger la tête des occupants des places avant et latérales arrière²³
- Moniteur de pression des pneus (TPMS) avec signal de pression adéquate^{24,25}

S À BOÎTE CVT ÉQUIPEMENT DE LA VERSION S À BOÎTE MANUELLE 5 RAPPORTS, PLUS :

- Boîte Xtronic CVT^{MD} (à variation continue)
- Rétroviseurs extérieurs chauffants couleur carrosserie
- Sièges arrière rabattables 60/40



Tableau de bord américain illustré.

SV ÉQUIPEMENT DE LA VERSION S À BOÎTE CVT, PLUS :

- Jantes en alliage d'aluminium de 16 po
- Système d'avertissement sur l'angle mort¹⁵
- Système d'alerte de trafic transversal¹⁴
- Alerte intelligente vigilance conducteur²⁶
- Poignées extérieures de porte couleur carrosserie
- Régulateur automatique de l'air ambiant
- Avertisseur de portière arrière²⁷
- Télédévrouillage des portes sans clé et démarrage par bouton-poussoir
- Sièges en tissu haut de gamme
- Sièges avant chauffants
- Poignées intérieures de porte chromées
- Écran d'aide à la conduite perfectionné de 178 mm (7 po)⁸
- Écran couleur NissanConnect^{MD} de 178 mm (7 po)²⁸
- Intégration d'Apple CarPlay^{MD4}
- Compatibilité avec Android Auto^{MC4}
- Radio SiriusXM^{MD} avec période d'essai de 3 mois comprise²⁹
- Système de reconnaissance vocale⁶



Tableau de bord américain illustré.

SR ÉQUIPEMENT DE LA VERSION SV, PLUS :

- Jantes en alliage d'aluminium de 17 po à 5 rayons divisés
- Phares à DEL distinctifs
- Calandre en V chromée foncée
- Rétroviseurs extérieurs chauffants peints noirs avec clignotants à DEL intégrés
- Aileron arrière couleur carrosserie
- Phares avec éclairage d'accompagnement
- Clé intelligente de Nissan et démarrage par bouton-poussoir
- Démarrage à distance¹⁰
- Sièges en tissu sport
- Tableau de bord rehaussé de Prima-Tex^{MD}
- Volant gainé de cuir
- Chaîne audio avec radio AM/FM et 6 haut-parleurs
- Siège conducteur avec accoudoir intégré



Tableau de bord américain illustré.



CHOISISSEZ VOS ACCESSOIRES



A. Tapis pour l'espace de rangement de la console centrale

Gardez vos objets de valeur bien rangés.

B. Accoudoir central avec rangement

Détendez-vous et reposez votre bras.

C. Éclairage d'ambiance intérieur

Ajoutez une lueur d'ambiance chaleureuse.

D. Plaques de seuil de portières éclairées

Une meilleure protection et une entrée remarquée en tout temps.

E. Protecteur de coffre toutes saisons

Parce que l'aire de chargement en voit de toutes les couleurs.

F. Éclairage de pochette de rangement de portière

Profitez d'un éclairage là où vous en avez le plus besoin.

G. Protecteur de pare-chocs arrière transparent

Protégez discrètement votre pare-chocs.

H. Tapis toutes saisons

Jouez-vous des intempéries.

Accessoires supplémentaires :

- Protecteur de coffre en moquette
- Rétroviseur intérieur Prizm sans cadre avec télécommande universelle
- Trousse de premiers soins
- Protecteurs de seuil de portière
- Organisateur de coffre coulissant
- Filet amovible dans le coffre
- Système de rangement amovible dans le coffre
- Crochets pour sac à provisions
- Cadre de plaque d'immatriculation chromé frappé du logo Nissan
- Capuchons de valve de pneu de Nissan
- Écrous antivol de jante
- Et plus encore

Pour en savoir plus, consultez un concessionnaire

Nissan ou le site accessoires.nissan.ca.

ACCESSOIRES D'ORIGINE NISSAN

Personnalisez votre nouvelle acquisition

Tous les accessoires d'origine Nissan sont conçus pour convenir parfaitement à votre véhicule et ont réussi des essais de durabilité. De plus, ils sont couverts par la garantie limitée de 3 ans/60 000 km (selon la première éventualité) de Nissan (s'ils sont installés par le concessionnaire au moment de l'achat) et peuvent être financés si vous les achetez en même temps que votre véhicule et les faites installer par votre concessionnaire. Certaines modalités et exclusions s'appliquent. Consultez le livret de renseignements sur la garantie pour connaître tous les détails.



Nissan Versa™ SR, couleur braise écarlate au vernis teinté, avec garniture de hayon chromée, éclairage extérieur au sol, déflecteurs de vitres latérales, aileron arrière (de série sur la version SR) et pare-boue.

FICHE TECHNIQUE

Moteur	S à BVM	S à boîte CVT	SV	SR
Moteur 4 cylindres, 16 soupapes à DACT de 1,6 L	<input type="checkbox"/>	<input type="checkbox"/>	<input type="checkbox"/>	<input type="checkbox"/>
122 ch à 6 300 tr/min ²⁰	<input type="checkbox"/>	<input type="checkbox"/>	<input type="checkbox"/>	<input type="checkbox"/>
Couple de 114 lb-pi à 4 000 tr/min ²⁰	<input type="checkbox"/>	<input type="checkbox"/>	<input type="checkbox"/>	<input type="checkbox"/>
Système de contrôle de la distribution à variation continue des soupapes d'admission et d'échappement	<input type="checkbox"/>	<input type="checkbox"/>	<input type="checkbox"/>	<input type="checkbox"/>
Injection de carburant séquentielle multipoint	<input type="checkbox"/>	<input type="checkbox"/>	<input type="checkbox"/>	<input type="checkbox"/>
Système d'allumage direct Nissan	<input type="checkbox"/>	<input type="checkbox"/>	<input type="checkbox"/>	<input type="checkbox"/>
Bougies à pointe de platine	<input type="checkbox"/>	<input type="checkbox"/>	<input type="checkbox"/>	<input type="checkbox"/>
Accélérateur électronique	<input type="checkbox"/>	<input type="checkbox"/>	<input type="checkbox"/>	<input type="checkbox"/>

Groupe motopropulseur				
Moteur avant/traction avant	<input type="checkbox"/>	<input type="checkbox"/>	<input type="checkbox"/>	<input type="checkbox"/>
Boîte manuelle 5 rapports	<input type="checkbox"/>			
Boîte de vitesses Xtronic CVT ^{MD} (à variation continue)		<input type="checkbox"/>	<input type="checkbox"/>	<input type="checkbox"/>

Freins				
Freins à disque ventilé à l'avant et à tambour à l'arrière	<input type="checkbox"/>	<input type="checkbox"/>	<input type="checkbox"/>	<input type="checkbox"/>
Système de freinage antiblocage (ABS)	<input type="checkbox"/>	<input type="checkbox"/>	<input type="checkbox"/>	<input type="checkbox"/>
Répartition électronique de la force de freinage	<input type="checkbox"/>	<input type="checkbox"/>	<input type="checkbox"/>	<input type="checkbox"/>
Assistance au freinage ³⁰	<input type="checkbox"/>	<input type="checkbox"/>	<input type="checkbox"/>	<input type="checkbox"/>

Suspension et direction				
Suspension avant indépendante à jambes de force avec barre stabilisatrice	<input type="checkbox"/>	<input type="checkbox"/>	<input type="checkbox"/>	<input type="checkbox"/>
Suspension arrière à poutre de torsion avec barre stabilisatrice intégrée	<input type="checkbox"/>	<input type="checkbox"/>	<input type="checkbox"/>	<input type="checkbox"/>
Servodirection électrique variable en fonction de la vitesse du véhicule	<input type="checkbox"/>	<input type="checkbox"/>	<input type="checkbox"/>	<input type="checkbox"/>

Technologies d'aides à la conduite				
Régulateur de vitesse	<input type="checkbox"/>	<input type="checkbox"/>	<input type="checkbox"/>	<input type="checkbox"/>
Avertissement de risque de collision frontale intelligent ²¹	<input type="checkbox"/>	<input type="checkbox"/>	<input type="checkbox"/>	<input type="checkbox"/>
Système de freinage d'urgence intelligent avec détection de piétons ¹²	<input type="checkbox"/>	<input type="checkbox"/>	<input type="checkbox"/>	<input type="checkbox"/>
Système de détection de sortie de voie ¹⁶	<input type="checkbox"/>	<input type="checkbox"/>	<input type="checkbox"/>	<input type="checkbox"/>
Assistance aux feux de route	<input type="checkbox"/>	<input type="checkbox"/>	<input type="checkbox"/>	<input type="checkbox"/>
Système d'avertissement sur l'angle mort ¹⁵			<input type="checkbox"/>	<input type="checkbox"/>
Système d'alerte de trafic transversal ¹⁴			<input type="checkbox"/>	<input type="checkbox"/>
Caméra de marche arrière ²²	<input type="checkbox"/>	<input type="checkbox"/>	<input type="checkbox"/>	<input type="checkbox"/>
Système de freinage automatique arrière ¹³	<input type="checkbox"/>	<input type="checkbox"/>	<input type="checkbox"/>	<input type="checkbox"/>
Assistance au démarrage en pente	<input type="checkbox"/>	<input type="checkbox"/>	<input type="checkbox"/>	<input type="checkbox"/>
Alerte intelligente vigilance conducteur ²⁶			<input type="checkbox"/>	<input type="checkbox"/>
Contrôle dynamique du véhicule (CDV) ³¹ et système de traction asservie (TSC)	<input type="checkbox"/>	<input type="checkbox"/>	<input type="checkbox"/>	<input type="checkbox"/>

Jantes et pneus				
Jantes en acier de 15 x 6,5 po avec enjoliveurs pleine grandeur	<input type="checkbox"/>	<input type="checkbox"/>	<input type="checkbox"/>	<input type="checkbox"/>
Jantes en alliage d'aluminium de 16 x 6 po			<input type="checkbox"/>	
Jantes en alliage d'aluminium de 17 x 6,5 po à 5 rayons divisés				<input type="checkbox"/>
Pneus toutes saisons 195/65R15	<input type="checkbox"/>	<input type="checkbox"/>		
Pneus toutes saisons 205/55R16			<input type="checkbox"/>	
Pneus toutes saisons 205/50R17				<input type="checkbox"/>


Caractéristiques extérieures	S à BVM	S à boîte CVT	SV	SR
Phares automatiques	<input type="checkbox"/>	<input type="checkbox"/>	<input type="checkbox"/>	<input type="checkbox"/>
Phares à halogène de type projecteur	<input type="checkbox"/>	<input type="checkbox"/>	<input type="checkbox"/>	
Phares à DEL distinctifs				<input type="checkbox"/>
Antibrouillards	<input type="checkbox"/>	<input type="checkbox"/>	<input type="checkbox"/>	<input type="checkbox"/>
Calandre en V chromée	<input type="checkbox"/>	<input type="checkbox"/>	<input type="checkbox"/>	
Calandre en V chromée foncée				<input type="checkbox"/>
Rétroviseurs extérieurs électriques	<input type="checkbox"/>	<input type="checkbox"/>	<input type="checkbox"/>	<input type="checkbox"/>
Rétroviseurs extérieurs chauffants		<input type="checkbox"/>	<input type="checkbox"/>	<input type="checkbox"/>
Rétroviseurs extérieurs noirs				<input type="checkbox"/>
Rétroviseurs extérieurs couleur carrosserie		<input type="checkbox"/>	<input type="checkbox"/>	
Rétroviseurs extérieurs peints noirs avec clignotants à DEL intégrés				<input type="checkbox"/>
Poignées de porte noires	<input type="checkbox"/>	<input type="checkbox"/>		
Poignées de porte couleur carrosserie			<input type="checkbox"/>	<input type="checkbox"/>
Aileron arrière couleur carrosserie				<input type="checkbox"/>
Diffuseur arrière en fibres de carbone	<input type="checkbox"/>	<input type="checkbox"/>	<input type="checkbox"/>	<input type="checkbox"/>

Confort et commodités				
Climatisation avec microfiltre d'habitacle	<input type="checkbox"/>	<input type="checkbox"/>	<input type="checkbox"/>	<input type="checkbox"/>
Régulateur automatique de l'air ambiant			<input type="checkbox"/>	<input type="checkbox"/>
Vitres électriques avec ouverture/fermeture monotouche côté conducteur	<input type="checkbox"/>	<input type="checkbox"/>	<input type="checkbox"/>	<input type="checkbox"/>
Verrouillage électrique des portes avec autoverrouillage	<input type="checkbox"/>	<input type="checkbox"/>	<input type="checkbox"/>	<input type="checkbox"/>
Avertisseur de portière arrière ²⁷			<input type="checkbox"/>	<input type="checkbox"/>
Phares avec éclairage d'accompagnement				<input type="checkbox"/>
Télédéverrouillage des portes sans clé	<input type="checkbox"/>	<input type="checkbox"/>		
Télédéverrouillage des portes sans clé et démarrage par bouton-poussoir			<input type="checkbox"/>	
Clé intelligente de Nissan et démarrage par bouton-poussoir			<input type="checkbox"/>	<input type="checkbox"/>
Démarrage à distance ¹⁰				<input type="checkbox"/>
Colonne de direction inclinable et télescopique	<input type="checkbox"/>	<input type="checkbox"/>	<input type="checkbox"/>	<input type="checkbox"/>
Deux pare-soleil avec rallonge et miroir de courtoisie	<input type="checkbox"/>	<input type="checkbox"/>	<input type="checkbox"/>	<input type="checkbox"/>
Lampes de lecture	<input type="checkbox"/>	<input type="checkbox"/>	<input type="checkbox"/>	<input type="checkbox"/>
Prise de courant continu de 12 V ⁷	<input type="checkbox"/>	<input type="checkbox"/>	<input type="checkbox"/>	<input type="checkbox"/>

Sièges et aménagements				
Siège conducteur à 6 réglages manuels	<input type="checkbox"/>	<input type="checkbox"/>	<input type="checkbox"/>	<input type="checkbox"/>
Siège passager avant à 4 réglages manuels	<input type="checkbox"/>	<input type="checkbox"/>	<input type="checkbox"/>	<input type="checkbox"/>
Siège conducteur avec accoudoir intégré				<input type="checkbox"/>
Sièges en tissu	<input type="checkbox"/>	<input type="checkbox"/>		
Sièges en tissu haut de gamme			<input type="checkbox"/>	
Sièges en tissu sport				<input type="checkbox"/>
Tableau de bord rehaussé de Prima-Tex ^{MD}				<input type="checkbox"/>
Sièges avant chauffants			<input type="checkbox"/>	<input type="checkbox"/>
Volant gainé de cuir				<input type="checkbox"/>
Garniture intérieure de portière en imitation de fibre de carbone mate	<input type="checkbox"/>	<input type="checkbox"/>	<input type="checkbox"/>	<input type="checkbox"/>
Poignées intérieures de porte chromées			<input type="checkbox"/>	<input type="checkbox"/>
Sièges arrière rabattables 60/40		<input type="checkbox"/>	<input type="checkbox"/>	<input type="checkbox"/>

Infodivertissement	S à BVM	S à boîte CVT	SV	SR
Écran d'aide à la conduite perfectionné ⁸			<input type="checkbox"/>	<input type="checkbox"/>
Écran couleur de 178 mm (7 po)	<input type="checkbox"/>	<input type="checkbox"/>		
Écran couleur NissanConnect ^{MD} de 178 mm (7 po) ²⁸			<input type="checkbox"/>	<input type="checkbox"/>
Intégration d'Apple CarPlay ^{MD4}			<input type="checkbox"/>	<input type="checkbox"/>
Compatibilité avec Android Auto ^{ME4}			<input type="checkbox"/>	<input type="checkbox"/>
Siri ^{MD} Eyes Free ⁴	<input type="checkbox"/>	<input type="checkbox"/>	<input type="checkbox"/>	<input type="checkbox"/>
Messagerie texte mains libres ⁵	<input type="checkbox"/>	<input type="checkbox"/>	<input type="checkbox"/>	<input type="checkbox"/>
Système téléphonique mains libres Bluetooth ^{MD9}	<input type="checkbox"/>	<input type="checkbox"/>	<input type="checkbox"/>	<input type="checkbox"/>
Chaîne audio avec radio AM/FM et 4 haut-parleurs	<input type="checkbox"/>	<input type="checkbox"/>	<input type="checkbox"/>	
Chaîne audio avec radio AM/FM et 6 haut-parleurs				<input type="checkbox"/>
Radio SiriusXM ^{MD} avec période d'essai de 3 mois comprise ²⁹			<input type="checkbox"/>	<input type="checkbox"/>
Système de reconnaissance vocale ⁶			<input type="checkbox"/>	<input type="checkbox"/>
Prise audio auxiliaire ⁷	<input type="checkbox"/>	<input type="checkbox"/>	<input type="checkbox"/>	<input type="checkbox"/>
3 ports USB ⁷	<input type="checkbox"/>	<input type="checkbox"/>	<input type="checkbox"/>	<input type="checkbox"/>
Transmission audio sans fil Bluetooth ^{MD9}	<input type="checkbox"/>	<input type="checkbox"/>	<input type="checkbox"/>	<input type="checkbox"/>
Commandes audio au volant	<input type="checkbox"/>	<input type="checkbox"/>	<input type="checkbox"/>	<input type="checkbox"/>

Sécurité et protection				
Système de coussins gonflables perfectionné de Nissan avec coussins gonflables supplémentaires à deux niveaux de déploiement à l'avant avec capteurs de ceintures de sécurité et de classification de l'occupant ²³	<input type="checkbox"/>	<input type="checkbox"/>	<input type="checkbox"/>	<input type="checkbox"/>
Coussins gonflables latéraux supplémentaires intégrés aux sièges avant ²³	<input type="checkbox"/>	<input type="checkbox"/>	<input type="checkbox"/>	<input type="checkbox"/>
Coussins gonflables latéraux supplémentaires intégrés aux sièges arrière ²³	<input type="checkbox"/>	<input type="checkbox"/>	<input type="checkbox"/>	<input type="checkbox"/>
Coussins gonflables supplémentaires aux genoux côté conducteur et passager avant ²³	<input type="checkbox"/>	<input type="checkbox"/>	<input type="checkbox"/>	<input type="checkbox"/>
Rideaux gonflables latéraux supplémentaires intégrés au pavillon pour protéger la tête des occupants des places avant et latérales arrière ²³	<input type="checkbox"/>	<input type="checkbox"/>	<input type="checkbox"/>	<input type="checkbox"/>
Ceinture de sécurité à 3 points avec EBA/EBU (EBU seulement pour le conducteur)	<input type="checkbox"/>	<input type="checkbox"/>	<input type="checkbox"/>	<input type="checkbox"/>
Ceintures de sécurité aux sièges avant avec prétendeurs et limiteurs de charge	<input type="checkbox"/>	<input type="checkbox"/>	<input type="checkbox"/>	<input type="checkbox"/>
Système d'ancrage LATCH pour sièges d'enfant	<input type="checkbox"/>	<input type="checkbox"/>	<input type="checkbox"/>	<input type="checkbox"/>
Construction de carrosserie en zones comportant des zones de déformation à l'avant et à l'arrière	<input type="checkbox"/>	<input type="checkbox"/>	<input type="checkbox"/>	<input type="checkbox"/>
Bandes de plissement dans le capot et points d'ancrage de sécurité	<input type="checkbox"/>	<input type="checkbox"/>	<input type="checkbox"/>	<input type="checkbox"/>
Serrures sécurité-enfants sur les portes arrière	<input type="checkbox"/>	<input type="checkbox"/>	<input type="checkbox"/>	<input type="checkbox"/>
Bouton de blocage des vitres électriques	<input type="checkbox"/>	<input type="checkbox"/>	<input type="checkbox"/>	<input type="checkbox"/>
Colonne de direction à absorption d'énergie	<input type="checkbox"/>	<input type="checkbox"/>	<input type="checkbox"/>	<input type="checkbox"/>
Moniteur de pression des pneus (TPMS) avec signal de pression adéquate ^{24,25}	<input type="checkbox"/>	<input type="checkbox"/>	<input type="checkbox"/>	<input type="checkbox"/>
Système antidémarrage de Nissan	<input type="checkbox"/>	<input type="checkbox"/>	<input type="checkbox"/>	<input type="checkbox"/>

<p>Le plan d'action écologique de Nissan porte sur plusieurs aspects clés. Nous accroissons la production de véhicules sans émission d'échappement, comme la Nissan LEAF^{MD} 100 % électrique, nous améliorons la consommation de carburant de notre gamme de véhicules, et nous réduisons l'impact de la fabrication de nos produits sur l'environnement grâce à nos usines écoénergétiques.</p>	
---	---

DIMENSIONS, CAPACITÉS, POIDS ET CONSOMMATION

Dimensions extérieures – mm (po)			
	S	SV	SR
Empattement	2 620 (103,1)	2 620 (103,1)	2 620 (103,1)
Longueur hors tout	4 495 (177)	4 495 (177)	4 495 (177)
Largeur hors tout	1 740 (68,5)	1 740 (68,5)	1 740 (68,5)
Hauteur hors tout	1 455 (57,3)	1 461 (57,5)	1 466 (57,7)
Largeur de la voie			
Avant	1 520 (59,8)	1 515 (59,6)	1 505 (59,3)
Arrière	1 530 (60,2)	1 525 (60)	1 515 (59,6)

Dimensions intérieures (avant/arrière) – mm (po)			
Garde au toit	1 003 (39,5)/922 (36,3)		
Espace aux jambes	1 130 (44,5)/787 (31)		
Espace aux hanches	1 293 (50,9)/1 273 (50,1)		
Espace aux épaules	1 349 (53,1)/1 361 (53,6)		

Capacités				
Nombre de places		5		
Volume de l'habitacle – L (pi ³)		2 519 (88,9)		
	S à BVM	S à boîte CVT	SV	SR
Volume de chargement – L (pi ³)	416 (14,7)	425 (15)	425 (15)	425 (15)
Réservoir de carburant – L (gal Imp)	41 (9)	41 (9)	41 (9)	41 (9)

Aérodynamisme – Coefficient de traînée				
	S à BVM	S à boîte CVT	SV	SR
Coefficient de traînée	0,29	0,29	0,30	0,30

Poids à vide – kg (lb)			
	S	SV	SR
Poids total			
Boîte manuelle	1 170 (2 579)	-	-
Boîte Xtronic CVT ^{MD}	1 194 (2 633)	1 204 (2 654)	1 221 (2 692)

Consommation de carburant estimative pour les modèles 2022 – L/100 km (mi/gal) ³			
Ville/route/combinée			
Boîte manuelle	8,6 (33) 6,7 (42) 7,7 (37)	-	-
Boîte Xtronic CVT ^{MD}	7,4 (38) 5,9 (48) 6,7 (42)	7,4 (38) 5,9 (48) 6,7 (42)	7,4 (38) 5,9 (48) 6,7 (42)

³ La consommation de carburant réelle peut varier en fonction des conditions de conduite. À utiliser à des fins de comparaison seulement.

<p>NISSAN VERSA^{MD}</p> <p>Soyez passionné par le véhicule que vous conduisez. Bienvenue à bord de la Versa 2022.</p> <p>Suivez Nissan Canada sur :</p>	   
--	---