



SHIFT\_

# NISSAN X-TRAIL





## ÉLARGISSEZ VOTRE HORIZON NISSAN X-TRAIL

DÉCOUVREZ LE CONFORT, LA SÉCURITÉ ET LA POLYVALENCE 4x4-i DU NISSAN X-TRAIL : INTELLIGENCE TOUT-TERRAIN SUR LA ROUTE, CAR LA DESTINATION ULTIME EST TOUJOURS L'AVENTURE.

### ■ STYLE ET CONFORT

EXTÉRIEUR	4
INTÉRIEUR	10

### ■ TECHNOLOGIE ET PERFORMANCES

NISSAN CONNECT ET AROUND VIEW MONITOR	14
ALL MODE 4x4-i	16
PROTECTION ET SÉCURITÉ	18
HABITABILITÉ	22

### ■ STYLE ET ACCESSOIRES

ACCESSOIRES	24
COULEURS / HABILLAGES	26
À PROPOS DE NISSAN	28

plus d'informations sur [www.nissan.com/x-trail](http://www.nissan.com/x-trail)



## IMAGINEZ-VOUS

**METTEZ-LE EN ÉVIDENCE.** Espace, liberté et tranquillité d'esprit : voilà le territoire du X-TRAIL. Sachant que rien n'est impossible, vous vous étonnerez.



4  
STYLE & CONFORT

5  
EXTÉRIEUR

[Sommaire](#) | [Extérieur](#) | [Intérieur](#) | [Technologie et Performances](#) | [Style et Accessoires](#)

[Imprimer](#) | [Sortir](#)

[Page 1](#) | [Page 2](#) | [Page 3](#)





## UNE FACE AVANT AUDACIEUSE, ET UN GRAND COEUR

**SOLIDE COMME LE ROC.** Avec une nouvelle calandre inclinée entourée par le design dynamique de ses phares en forme de larme, l'allure sportive bien proportionnée du X-TRAIL incarne une intelligence vigoureuse.





## **GARDEZ VOS OPTIONS OUVERTES**

**SOYEZ SPONTANÉ.** Grâce au confort, à la polyvalence et aux aptitudes 4x4-i supérieures du X-TRAIL, votre bien-être sera toujours sur la route.

8  
STYLE & CONFORT

9  
EXTÉRIEUR

[Sommaire](#) | [Extérieur](#) | [Intérieur](#) | [Technologie et Performances](#) | [Style et Accessoires](#)

[Imprimer](#) | [Sortir](#)

[Page 1](#) | [Page 2](#) | [Page 3](#)



## DE L'ESPACE POUR VOUS ÉVADER

### SPACIEUX & ACCUEILLANT.

Profitez du confort et de la clarté de l'habitacle du X-TRAIL, avec des finitions améliorées et des sièges redessinés pour offrir davantage de place aux genoux pour les passagers arrière.

10  
STYLE & CONFORT

11  
INTÉRIEUR

[Sommaire](#) | [Extérieur](#) | [Intérieur](#) | [Technologie et Performances](#) | [Style et Accessoires](#)

[Imprimer](#) | [Sortir](#)

[Page 1](#) | [Page 2](#)



## POSTE DE COMMANDE NATUREL

**D'UNE SOPHISTICATION EXTRÊME**, mais d'une convivialité incroyable, la console «high-tech» et les commandes disposées avec logique facilitent la conduite du X-TRAIL. Son poste de conduite redessiné vous accueille avec un combiné d'instrumentation à la lisibilité exceptionnelle et comprend un système de climatisation automatique intégré unique à basse pression. Sélectionnez votre température idéale avec précision et créez une atmosphère détendue pour tous les occupants, y compris ceux des places arrières - grâce aux bouches de ventilation prévues à cet effet.

12  
STYLE & CONFORT



**SIMPLICITÉ ET SÉCURITÉ.** Des boutons au volant commandent votre téléphone Bluetooth® et le reliez au système audio de la voiture sans avoir besoin de le sortir de votre poche. Vous pouvez aussi piloter le système audio, régler le volume et sélectionner la source sans lâcher le volant en cuir.



**CONNEXION MP3 DÉDIÉE :** insérez votre lecteur, allumez-le et appuyez sur AUX pour écouter vos morceaux préférés.



**LE SYSTÈME DE CLIMATISATION AUTOMATIQUE** intégré unique à basse pression du X-TRAIL définit de nouvelles normes en matière de ventilation de l'habitacle. Il suffit de régler la température souhaitée et tous les occupants profitent d'un confort exceptionnel.





## OEIL DE LYNX

GAREZ-VOUS AVEC ADRESSE GRÂCE AU SYSTÈME AROUND VIEW MONITOR. AVEC SES CAMÉRAS PANORAMIQUES, IL OFFRE UNE VISION À 360° ET UN PANORAMA COMPLET DE L'ENDROIT OÙ SE SITUE VOTRE X-TRAIL, AFIN QUE VOUS PUISSIEZ MANOEUVRER AVEC UNE PRÉCISION MAXIMALE.



### AFFÛTEZ VOTRE VISION

Grâce aux 4 caméras grand angle distinctes, le système Nissan Around View Monitor convertit l'image originale en une vue aérienne sur votre écran de navigation. Facile à utiliser - vous passez d'une vue à l'autre d'une simple pression sur un bouton.



### LANCEZ-VOUS

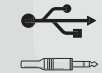
Positionnez votre X-TRAIL dans les limites des lignes de couleur mobiles qui définissent votre gabarit et votre stationnement sera parfait.



## AVANCEZ EN PLEINE CONFIANCE

MANOEUVREZ AVEC UNE VISION MAXIMALE, SOYEZ INFORMÉ ET DÉTENDEZ-VOUS AVEC LE NISSAN CONNECT : VOTRE SYSTÈME AUDIO, DE COMMUNICATION ET DE NAVIGATION.

**GARDEZ UN OEIL ATTENTIF.** L'écran couleur tactile de 5" du Nissan Connect vous propose un affichage 3D de la route et une vue cartographique de votre itinéraire en même temps. Vous pouvez commander le système par la voix, grâce au système de reconnaissance vocale. Quand vous êtes sur le point de vous garer, activez les caméras panoramiques pour effectuer votre créneau avec une précision diabolique.



ALL MODE  
4x4-i

ON  
OFF

4 X PLUS DE MAÎTRISE

CONTRÔLE DE VITESSE EN DESCENTE



**LE X-TRAIL VOUS APPORTE** une intelligence tout-terrain et une agilité exceptionnelle sur la route. Grâce à l'ingénieux système ALL MODE 4x4-i et au différentiel à glissement limité, la puissance est transmise aux roues pour une meilleure adhérence. La répartition de la puissance va de 100 % sur l'avant jusqu'à 50/50 avant/arrière. C'est votre X-TRAIL qui évalue le terrain et mesure les besoins de motricité au niveau de chaque roue. X-TRAIL : pour une puissance et une maîtrise instantanées en toutes circonstances.

**LE CONTRÔLE DE VITESSE EN DESCENTE DDS (DOWNHILL DRIVE SUPPORT)**, une autre fonctionnalité ALL MODE 4x4-i, supprime la difficulté (voire le danger) de conduire le véhicule dans une descente escarpée en vous laissant contrôler le véhicule.

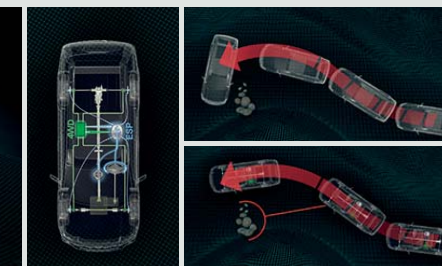


## ALL MODE 4x4-i 4 X PLUS DE MAÎTRISE

LES AVANTAGES DE LA FONCTIONNALITÉ TOUT-TERRAIN SUR LA ROUTE ? LA MAÎTRISE DE SOI ET LE COURAGE DE VOS CONVICTIONS.

AIDE AU DÉMARRAGE EN CÔTE

ESP : PLUS DE STABILITÉ



### VOUS SOUVENEZ-VOUS DE VOS PREMIÈRES TENTATIVES

de démarrage en côte ? Au volant du X-TRAIL, ne vous souciez plus de synchroniser le frein à main, l'embrayage et l'accélérateur. Dans le cadre du système ALL MODE 4x4-i, le X-TRAIL est équipé du système d'Aide au démarrage en côte (ADC), une fonction entièrement automatique qui permet de démarrer en douceur sur les pentes les plus raides, sans le moindre recul et sans l'intervention du conducteur !

### LES VIRAGES GLISSANTS NE CONSTITUENT PLUS UN

**PROBLÈME** Avec l'ESP (programme électronique de stabilité), Pierre angulaire du système ALL MODE 4x4-i, il veille à l'harmonie entre les gestes du conducteur et les conditions dans lesquelles il évolue.



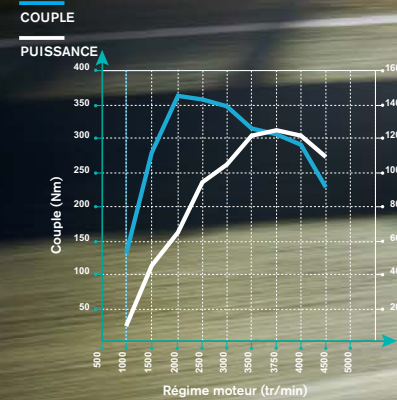
**PUISSANT ET VOLONTAIRE**, le moteur du X-TRAIL fait rapidement monter l'adrénaline. Un 2,0 litres dCi de 150 ch équipé d'un filtre à particules, respectueux de l'environnement. Le X-TRAIL affiche une tenue de route, des accélérations et un couple avantageux pour vous sortir des situations les plus délicates.

**CETTE ABONDANCE DE PUISSANCE** se gère efficacement à l'aide d'une boîte de vitesses manuelle à 6 rapports. Vous pouvez aussi opter pour la transmission automatique à 6 rapports.



## COLLEZ À LA ROUTE

DÉCOUVREZ L'ADHÉRENCE  
EXCEPTIONNELLE DU X-TRAIL :  
UNE SENSATION UNIQUE.



LE CHÂSSIS ET LA CARROSSERIE  
HAUTE PROTECTION DU X-TRAIL AFFICHENT UNE RIGIDITÉ À TOUTE  
ÉPREUVE. LE COMPORTEMENT EST SÛR ET DYNAMIQUE POUR  
VOTRE PLUS GRAND PLAISIR.



**SUSPENSION  
INDÉPENDANTE  
MULTIBRAS À  
L'ARRIÈRE.**

Spécialement mise au point pour optimiser l'adhérence, la stabilité à vive allure et la sécurité en virage.



**PORTE-À-FAUX COURT  
À L'AVANT ET À  
L'ARRIÈRE (955 MM /  
1055 MM).** Excellent angle d'attaque et de départ (28° à l'avant / 24° à l'arrière), garde au sol de 210 mm : le X-TRAIL est le compagnon idéal d'une vie active - en tout-terrain ou dans la jungle urbaine.



**ARRÊTEZ-VOUS EN  
TOUTE CONFIANCE.**

Intégrés avec l'ESP et le système ALL MODE 4x4-i, les freins à disque ventilé aux quatre roues avec ABS et EBD (Electronic Brake force Distribution) de dernière génération réduisent les distances de freinage, sans risque de blocage des roues en cas d'urgence. La garantie d'une maîtrise optimale en toutes circonstances.



**QUELLE QUE SOIT VOTRE DESTINATION,**

vous vous sentirez protégé dans un habitacle dont la robustesse ne fait aucun doute. L'équipement de série comprend six airbags, ainsi que des prétensionneurs de ceinture et des appuie-tête actifs à l'avant.

**RIGIDE  
MAIS FLEXIBLE**



## ESPACE ET MODULARITÉ

L'ESPACE INTÉRIEUR DU X-TRAIL PASSE DE 603 À 1 773 LITRES. UN DES PLUS GRANDS COFFRES DE SA CATÉGORIE, IL ACCUEILLE SANS DIFFICULTÉ VOS CHARGEMENTS LES PLUS VOLUMINEUX.

**LES SIÈGES ARRIÈRES SE RABATTENT ENTIÈREMENT** pour dégager un espace de chargement plat de plus de 1 700 mm de long - tout en laissant l'accès au tiroir et au rangement sous le plancher. Extrêmement pratique.



**LES SIÈGES ARRIÈRES EN PLACE**, cinq adultes voyagent confortablement avec leurs bagages. Le système Super Luggage apporte un surcroît de flexibilité : un tiroir astucieux et un plancher flexible augmentent l'espace de chargement disponible.

**LA BANQUETTE ARRIÈRE** s'adapte à toutes les situations. Elle se rabat dans un rapport 40/20/40. Vous pouvez par exemple replier seulement l'accoudoir central pour transporter des objets longs (skis, voile...). Rabattez un siège (ou un siège et l'accoudoir central), et il reste une place pour un passager. Besoin de plus de place malgré le siège arrière replié ? Vous pouvez encore retirer les coussins d'assise.

**LES POCHE DANS LES DOSSIERS** sont assez grandes pour ranger des piles de magazines, des CD et d'autres objets indispensables pour les longs trajets.

**VOS LUNETTES DE SOLEIL** sont en sécurité et à portée de main dans ce support pratique, situé au dessus du conducteur.

**LA BOÎTE À GANTS VOLUMINEUSE** climatisée offre un volume de plus de 13 litres.

**L'ESPACE DE RANGEMENT** sous l'accoudoir central peut accueillir 7 CD et est muni d'un emplacement dédié pour iPod.

**LA CONSOLE CENTRALE PEUT ACCUEILLIR DEUX BOUTEILLES** pour vos passagers arrières.

**À L'AVANT, LE LOGEMENT SUR LE TABLEAU DE BORD** peut accueillir 7 CD ou une grande boîte de mouchoirs.



**EMPORTEZ  
TOUT CE QUE VOUS  
VOULEZ**

PLUS VOUS MENEZ UNE VIE ACTIVE, PLUS VOUS EMPORTEZ D'OBJETS. VOILÀ POURQUOI NOUS AVONS PRÉVU AUTANT DE RANGEMENTS PRATIQUES DANS L'HABITACLE DU X-TRAIL.



## ACCESSOIRES

PROFITEZ DE NOTRE LARGE GAMME D'ACCESSOIRES D'ORIGINE NISSAN POUR PERSONNALISER VOTRE VÉHICULE ET PARTAGER VOTRE VISION.



PERSONNALISEZ



## COULEURS

CHOISISSEZ UNE COULEUR



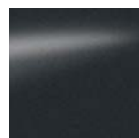
Rouge Rubis - **AX6 / O**



Blanc Lunaire - **QAB / M**



Gris Émeraude - **JAE / M**



Gris Lunaire - **K51 / M**



Gris Argent - **K23 / M**



Gris Prune - **K55 / M**



Bleu Abysses - **RAQ / M + AA**

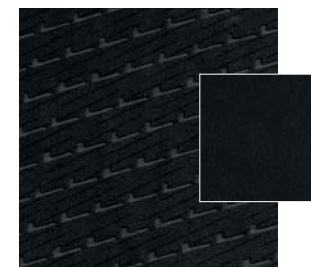


Noir Intense - **G41 / M + AA**

M : MÉTALLISÉ O : OPAQUE AA : ANTI-ACCROCS

## SELLERIES

CHOISISSEZ VOTRE SELLERIE

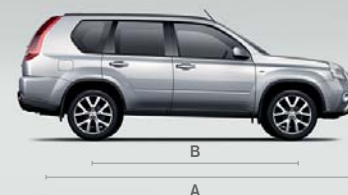


**NOIR**  
Sellerie textile



**NOIR**  
Sellerie cuir

### DIMENSIONS



A : Longueur hors tout : 4 635 mm  
B : Empattement : 2 630 mm  
C : Hauteur hors tout : 1 700 mm  
D : Largeur hors tout : 1 790 mm



D



## CHEZ NISSAN, VOUS NOUS MOTIVEZ À NOUS SURPASSER.

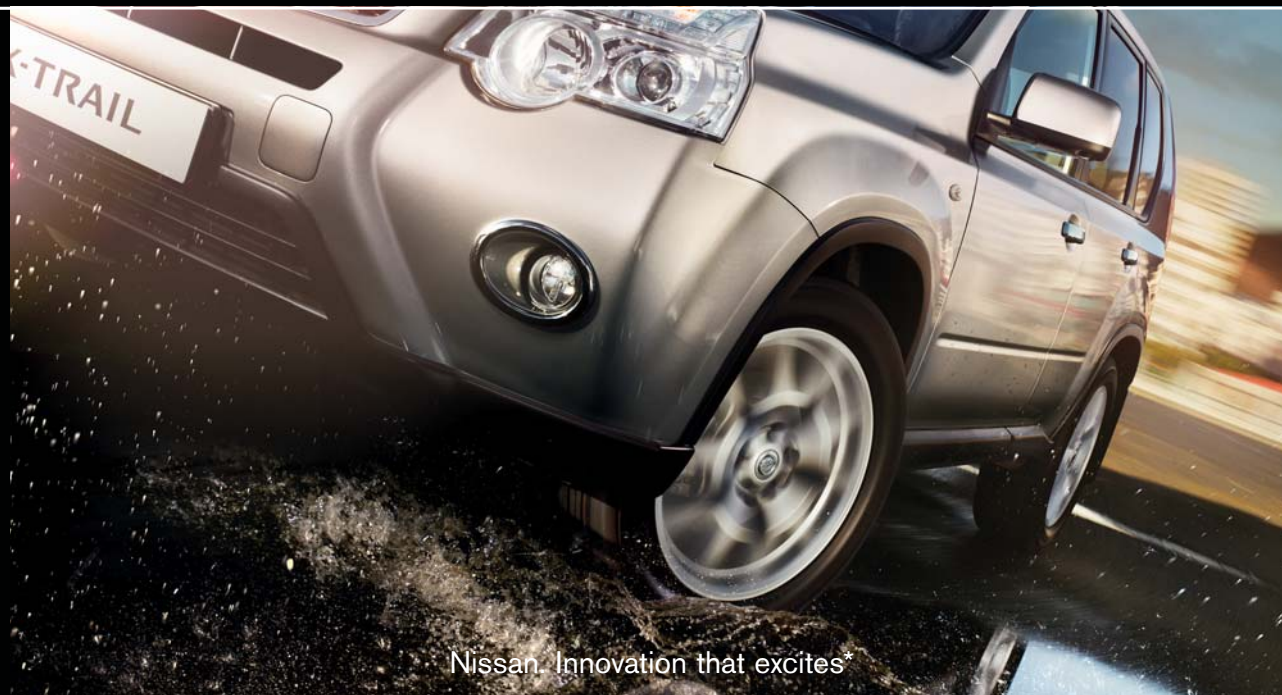
Vous stimulez notre imagination. Vous mettez au défi notre ingéniosité. Vous nous inspirez et nous poussez à changer les règles et à innover. Et chez Nissan, l'innovation ne se borne pas seulement à quelques ajouts et extensions, mais consiste à franchir la limite pour réinventer le statu quo. C'est la mise au point de solutions inattendues en vue de satisfaire vos désirs les plus fous et les plus pragmatiques. Chez Nissan, nous concevons des voitures, des accessoires et des services qui sortent des sentiers battus - alliant fonctionnalité et passion pour vous offrir une expérience de conduite plus exaltante jour après jour.



### NISSAN X-TRAIL VOUS OFFRE :

- 3 ANS DE GARANTIE
- 12 ANS DE GARANTIE ANTICORROSION





Nissan. Innovation that excites\*

Visitez également notre site web : [www.nissan.fr](http://www.nissan.fr)

Votre concessionnaire :

Nous avons tout mis en œuvre pour que le contenu de cette brochure soit correct au moment de l'impression (avril 2012). La présente brochure a été illustrée à l'aide de prototypes présentés dans les salons automobiles. (Euvrant sans relâche à l'amélioration de ses produits, Nissan International se réserve le droit de modifier à tout moment les spécifications des produits et des véhicules décrits et représentés dans cette brochure. Les concessionnaires Nissan seront informés des modifications dès que possible. Consultez votre concessionnaire local Nissan pour obtenir les informations les plus récentes. Compte tenu des limites inhérentes aux processus d'impression, les couleurs illustrées dans la présente brochure peuvent différer légèrement des coloris de peinture et des habillages réels. Tous droits réservés. La reproduction de cette brochure, en tout ou en partie, est interdite sans l'autorisation écrite de Nissan International.

\*Nissan. Innover autrement.

La présente brochure est imprimée sur du papier sans chlore - X-TRAIL GEA - 04/2012 - MEXCS0612A - Imprimée dans l'UE. Créé par NEW BBDO, France - Tél.: +33 1 40 62 37 37 et produit par E-GRAPHICSFRANCE, France - Tél.: +33 1 49 09 25 35.



NISSAN X-TRAIL  
GAMME 2013



LA GAMME	XE	SE	CONNECT EDITION	LE
2.0 dCi 150 ch FAP	●	●	●	●

ÉQUIPEMENTS ET CARACTÉRISTIQUES TECHNIQUES

# NISSAN X-TRAIL GAMME 2013

## XE

### ■ SÉCURITÉ

- ABS/EBD
- ALL MODE 4x4
- Airbags frontaux, latéraux et rideaux
- Appuis-tête avant actifs
- Points d'ancrage de siège enfant ISOFIX
- Système anti-démarrage NATS

### ■ STYLE

- Rails de toit
- Calandre chromée
- Optiques de phare à fond Gris
- Jantes alliage 17"

### ■ CONFORT

- Cache-bagages à enrouleur
- Boîte à gants réfrigérante ou chauffante
- Clignotant confort (1 impulsion = 3 clignotements)
- Climatisation automatique
- Banquette arrière rabattable 60/40
- Fermeture et ouverture centralisées des portes à distance
- Rétroviseurs extérieurs à réglages électriques
- Siège conducteur avec réglage lombaire
- Siège conducteur réglable en hauteur
- Vitres à commandes électriques avant et arrière
- Volant réglable en hauteur et en profondeur

### ■ TECHNOLOGIE

- Ordinateur de bord avec écran LCD-TFT
- Prise auxiliaire Jack 3.5" pour lecteur MP3<sup>(2)</sup>
- Système audio RDS CD avec commandes au volant, 4HP
- Système de téléphonie mains libres Bluetooth<sup>(1)</sup> avec commandes au volant

## SE

Equipements XE +

### ■ SÉCURITÉ

- ALL MODE 4x4-i :
  - ESP (contrôle électronique de trajectoire)
  - Système Nissan CVD (Contrôle de Vitesse en Descente)
  - Système Nissan ADC (Aide au Démarrage en Côte)
- Régulateur de vitesse avec commandes au volant

### ■ VISIBILITÉ

- Essuie-glaces avant à déclenchement automatique
- Allumage automatique des feux
- Phares antibrouillard avant

### ■ STYLE

- Lunette et vitres arrière surteintées
- Optiques de phare à fond Noir
- Poignées de portes chromées
- Pommeau de levier de vitesses et frein à main garnis cuir
- Volant gainé cuir

### ■ CONFORT

- Banquette arrière rabattable 40/20/40
- Porte lunettes à l'avant
- Rétroviseurs extérieurs à réglages électriques et dégivrants
- Flexboard<sup>®</sup>

### ■ TECHNOLOGIE

- Système audio RDS CD avec commandes au volant, 6HP<sup>(2)</sup>

## CONNECT EDITION

Equipements SE +

### ■ STYLE

- Jantes Alliage 18"
- Cerclage de phares antibrouillard façon chromée

### ■ CONFORT

- Toit ouvrant panoramique à commande électrique

### ■ TECHNOLOGIE

- Pack Nissan CONNECT
  - Système de navigation avec écran tactile 5" et Info Traffic
  - Connexions auxiliaire audio USB, Jack 3.5" et Bluetooth<sup>®</sup>
  - Système audio RDS CD avec commandes au volant
  - Caméra de recul avec écran couleur
- Nissan AVM: Camera couleur vision 360°
- Système d'ouverture et de démarrage sans clé "Intelligent Key"

## LE

Equipements Connect Edition +

### ■ STYLE

- Barre de finition de coffre façon chromée
- Inserts cuir dans les portières
- Sellerie cuir

### ■ CONFORT

- Poches aumônières au dos des sièges avant
- Rétroviseurs extérieurs rabattables électriquement
- Sièges avant à réglages électriques
- Sièges avant et arrière chauffants

### ■ TECHNOLOGIE

- Phares au xénon avec buses de lave-phares couleur carrosserie
- Système audio Bose<sup>®</sup>, 9HP

(1) Téléphone non fourni  
(2) Incompatible avec l'option Nissan Connect

# NISSAN X-TRAIL GAMME 2013

## ÉQUIPEMENTS

	XE	SE	Connect Edition	LE
<b>■ SÉCURITÉ ET TRANSMISSION</b>				
• ABS (système antiblocage des freins)	●	●	●	●
• EBD (répartiteur électronique de freinage)	●	●	●	●
• Système ALL MODE 4x4	●	-	-	-
• Système ALL MODE 4x4-I :	-	●	●	●
- ESP (contrôle électronique de trajectoire)	-	●	●	●
- Système Nissan CVD (Contrôle de Vitesse en Descente)	-	●	●	●
- Système Nissan ADC (Aide au Démarrage en Côte)	-	●	●	●
• Airbags frontaux, latéraux et rideaux	●	●	●	●
• Appuis-tête avant actifs	●	●	●	●
• Appuis-tête aux places arrière	●	●	●	●
• Boîte manuelle 6 vitesses	●	●	●	●
• Boîte automatique 6 vitesses	-	-	-	○
• Ceintures de sécurité arrière trois points avec enrouleur	●	●	●	●
• Ceintures de sécurité avant réglables en hauteur avec pré-tensionneurs, limiteur d'effort et ELR	●	●	●	●
• Poignées de maintien avant (coté passager) et arrière	●	●	●	●
• Points d'ancrage de sièges enfant ISOFIX à l'arrière	●	●	●	●
• Portes arrière avec sécurité enfants	●	●	●	●
• Régulateur de vitesse avec commandes au volant	-	●	●	●
• Roue de secours	●	●	●	●
• Système anti-démarrage NATS	●	●	●	●
<b>■ VISIBILITÉ</b>				
• Essuie-glaces avant à déclenchement automatique	-	●	●	●
• Allumage automatique des feux	-	●	●	●
• Feu antibrouillard arrière	●	●	●	●
• Phares antibrouillard avant	-	●	●	●
• Phares au xénon avec buses de lave-phares couleur carrosserie	-	-	-	●
<b>■ STYLE</b>				
<b>Extérieur :</b>				
• Rails de toit	●	●	●	●
• Bavettes avant et arrière	●	●	●	●
• Boucliers couleur carrosserie	●	●	●	●
• Calandre chromée	●	●	●	●
• Cerclage de phares antibrouillard façon chromée	-	-	●	●
• Jantes alliage 17"	●	●	-	-
• Jantes alliage 18"	-	-	●	●
• Lunette et vitres arrière surteintées	-	●	●	●
• Optiques de phare à fond Gris	●	-	-	-
• Optiques de phare à fond Noir	-	●	●	●
• Peinture métallisée	○	○	○	○
• Peinture métallisée anti-accrocs (disponible en Noir Intense et Bleu Abysse uniquement)	○	○	○	○
• Poignées de portes finition chromée	-	●	●	●
• Poignées de portes noires	●	-	-	-
• Toit ouvrant panoramique à commande électrique	-	○	●	●
• Rétroviseurs extérieurs couleur carrosserie	●	●	●	●
<b>Intérieur :</b>				
• Barre de finition de coffre façon chromée	-	-	-	●
• Inserts cuir dans les portières	-	-	-	●
• Pommeau de levier de vitesses et frein à main garnis cuir	-	●	●	●
• Volant gainé cuir	-	●	●	●
• Sellerie cuir	-	-	-	●
• Sellerie tissu	●	●	●	-

# NISSAN X-TRAIL GAMME 2013

## ÉQUIPEMENTS

	XE	SE	Connect Edition	LE
<b>■ CONFORT</b>				
<b>Conduite :</b>				
• Rétroviseurs extérieurs à réglages électriques	●	-	-	-
• Rétroviseurs extérieurs à réglages électriques et dégivrants	-	●	●	●
• Rétroviseurs extérieurs rabattables électriquement	-	-	-	●
• Siège conducteur réglable en hauteur	●	●	●	●
• Siège conducteur avec réglage lombaire	●	●	-	●
• Vitres avant et arrière à commande électrique	●	●	●	●
• Volant réglable en hauteur et en profondeur	●	●	●	●
<b>Vie à bord :</b>				
• Accoudoir arrière	-	●	●	●
• Accoudoir central avant	●	●	●	●
• Climatisation automatique	●	●	●	●
• Dossier de banquette arrière réglable en inclinaison	●	●	●	●
• Fermeture et ouverture centralisées des portes à distance	●	●	●	●
• Prise 12V à l'avant et dans le coffre	●	●	●	●
• Sièges avant à réglages électriques	-	-	-	●
• Sièges avant et arrière chauffants	-	-	-	●
<b>Rangements :</b>				
• Banquette arrière rabattable 40/20/40	-	●	●	●
• Banquette arrière rabattable 60/40	●	-	-	-
• Boîte à gants réfrigérante ou chauffante	●	●	●	●
• Cache-bagages à enrouleur	●	●	●	●
• Crochet d'arrimage dans le coffre	●	●	●	●
• Flexiboard® (coffre à deux niveaux avec tiroir)	-	●	●	●
• Poches aumônières au dos des sièges avant	●	●	●	●
• Porte-lunettes à l'avant	-	●	●	●
• Porte-gobelets avant et arrière	●	●	●	●
• Rangement central sur la planche de bord	●	●	●	●
• Rangement réfrigéré avant et arrière pour canette	●	●	●	●
<b>■ INSTRUMENTATION</b>				
• Ordinateur de bord avec écran LCD-TFT et indicateur de passage de vitesses	●	●	●	●
• Indicateur de température extérieure	●	●	●	●
• Montre digitale	●	●	●	●
• Témoin d'oubli de ceintures de sécurité avant	●	●	●	●
• Témoin d'oubli d'extinction des feux	●	●	●	●
<b>■ AUDIO, NAVIGATION ET MULTIMEDIA</b>				
<b>Pack Nissan CONNECT :</b>				
• Système de navigation avec écran tactile 5" et info trafic	-	○	●	●
• Connexions auxiliaire audio USB, Jack 3.5" et Bluetooth®	-	○	●	●
• Système audio RDS CD avec commandes au volant	-	○	●	●
• Camera de recul couleur	-	○ <sup>(2)</sup>	-	-
• Caméra de recul avec écran intégré dans le rétroviseur central	-	○ <sup>(3)</sup>	●	●
• Système d'ouverture et de démarrage sans clé "Intelligent Key"	-	-	●	●
• Nissan AVM: Camera couleur vision 360°	-	-	●	●
• Commandes audio au volant	●	-	-	●
• Prise auxiliaire Jack 3.5" pour lecteur MP3 <sup>(2)</sup>	●	●	●	-
• Système audio Bose® conçu sur mesure pour l'habitacle avec 9 HP incluant un caisson de grave intégré et un amplificateur numérique	-	-	-	●
• Système audio RDS CD avec commandes au volant, 4 HP	●	-	-	-
• Système audio RDS CD avec commandes au volant, 6 HP <sup>(2)</sup>	-	●	●	-
• Système de téléphonie mains libres Bluetooth® <sup>(1)</sup> avec commandes au volant	●	●	●	●

(1) Téléphone non fourni

(2) Incompatible avec l'option Nissan Connect

(3) Inclus dans la pack Nissan CONNECT

● - Série

○ - Option

- Non disponible

# FICHE TECHNIQUE

DIESEL

2.0 dCi 150 ch FAP

■ TRANSMISSION			
• Type de boîte de vitesses		Manuelle (6 rapports)	Automatique (6 rapports)
• Roues motrices		ALL MODE 4x4 sur XE et ALL MODE 4x4-i sur SE et LE	
■ MOTORISATION			
• Nombre de cylindres, architecture		4 en ligne	
• Nombre de soupapes par cylindre		4	
• Cylindrée	cm <sup>3</sup>	1995	
• Alésage x course	mm	84x90	
• Puissance maxi. <sup>(1)</sup>	kW (ch.) à tr/min	110(150)/4000	
• Couple maxi. <sup>(1)</sup>	Nm à tr/min	320/2000	
• Injection		Injection directe Common Rail	
• Système antipollution		Catalyseur à oxydation avec filtre à particules	
• Norme dépollution		Euro 5	
• Puissance administrative	CV	9	
■ CHÂSSIS			
• Suspension avant		Type McPherson	
• Suspension arrière		Indépendante de type multibras	
• Direction		A crémaillère avec assistance électrique	
• Système de freinage		Disques ventilés avant et arrière, avec assistance, ABS, EBD et assistance au freinage d'urgence	
• Pneumatiques		225/60R17 sur XE et SE - 225/55R18 sur LE	
■ POIDS ET DIMENSIONS			
• Poids en ordre de marche (mini. / maxi.) <sup>(2)</sup>	kg	1680/1731	1720/1766
• Poids total autorisé en charge (PTAC)	kg	2 170	
• Poids total roulant autorisé (PTAR)	kg	4170	3520
• Charge utile <sup>(2)</sup>	kg	565	525
• Poids maxi sur essieu avant/arrière	kg	1180/1170	
• Poids tractable max. freinée	kg	2000	1350
• Poids tractable max. non freinée	kg	750	
• Charge maxi. sur attache remorque	kg	100	75
• Charge maxi. sur galerie de toit	kg	100	
• Longueur	mm	4635	
• Largeur	mm	1790	
• Hauteur	mm	1695	
• Empattement	mm	2630	
• Voie avant	mm	1540	
• Voie arrière	mm	1545	
• Longueur du coffre (mini. / maxi.)	mm	1088/1742	
• Largeur du coffre (mini. / maxi.)	mm	1100/1570	
• Volume du coffre (VDA)	l	603 (479 double plancher en place)	
• Volume du coffre, banquette arrière repliée (VDA)	l	1773	
• Capacité du réservoir	l	65	
■ CONSOMMATION ET PERFORMANCES			
• Consommations <sup>(3)</sup> :			
Cycle urbain/extra-urbain/mixte	l/100 km	7.8/5.6/6.4	9.1/6.0/7.1
• Emissions de CO <sub>2</sub>	g/km	168	188
• Vitesse maxi.	km/h	190	183
• Accélération de 0 à 100 km/h	s	11,2	12,5
• Ø de braquage entre trottoirs	m	11,6	
• Tout-terrain :			
Angle d'attaque/de sortie/ventral	degrés	28/24/21	

(1) Conforme à la directive 1999/99/EC

(2) Ces chiffres sont conformes à la directive européenne. Le poids à vide s'entend sans conducteur et avec liquide de refroidissement, lubrifiants, carburant, roue de secours et outillage. La charge utile pourra être réduite en fonction des options et accessoires installés.

(3) Conforme à la directive 1999/100/EC. Les options, les conditions d'entretien, la technique de conduite, les conditions de route et la situation atmosphérique sont susceptibles de modifier les résultats officiels.

## NISSAN : UN RESEAU A VOTRE SERVICE

NISSAN est représentée en Europe à travers son réseau de plus de 4 000 concessionnaires, implantés dans 26 pays. Leur objectif commun ? Vous offrir le meilleur service. Pour cela, ils sont prêts à répondre à vos attentes, vous assureront un service après-vente de premier ordre, et vous permettront de profiter à tout instant de votre NISSAN. Nos Concessionnaires sont vos interlocuteurs privilégiés et vous accompagneront dans la découverte de l'univers NISSAN.

## GARANTIE

### • La garantie véhicule neuf 3 ans (limitée à 100 000 km)

Offerte à tout acheteur d'une Nissan neuve. Elle couvre sur l'Europe entière<sup>(1)</sup> toutes les pièces et tous les éléments d'origine NISSAN sans supplément de prix.

### • La garantie peinture 3 ans, kilométrage illimité

Les nombreuses couches de peinture exclusive NISSAN confèrent à tous nos modèles une protection et un éclat exceptionnels. Ainsi, dans le respect de nos engagements qualité, NISSAN assume les défauts de peinture que pourrait présenter votre véhicule.

### • La garantie anticorrosion - perforation 12 ans, kilométrage illimité

NISSAN attache un soin tout particulier à la qualité de ses véhicules. Ainsi, la carrosserie est garantie pendant 12 ans contre tout risque de perforation par corrosion.

## NISSAN ASSISTANCE

En cas d'incident NISSAN France met à votre disposition à travers toute l'Europe<sup>(1)</sup> un service d'assistance 7 jours/7, 24 heures sur 24, qui vous apportera les meilleures des prestations. NISSAN Assistance est à vos côtés dans les cas suivants :

- Dépannage sur place (si réalisable).
- Remorquage.
- Retour au domicile / poursuite du voyage.
- Hôtel
- Mise à disposition / frais de location d'un véhicule de remplacement.

Pour toute information complète et détaillée concernant les prestations offertes ainsi que les conditions de prise en charge dans le cadre des garanties NISSAN, nous vous invitons à prendre contact avec votre Concessionnaire NISSAN ou à vous reporter au Carnet de Garantie NISSAN.

<sup>(1)</sup> Voir les pays listés dans le carnet de garantie NISSAN.

Les informations contenues sont données à titre indicatif. Dans le cadre de sa politique d'amélioration continue des produits, Nissan se réserve le droit, à tout moment, et sans préavis, d'apporter des modifications aux spécifications et aux véhicules décrits et représentés. Ces modifications sont notifiées aux Concessionnaires Nissan dans les meilleurs délais. Veuillez consulter votre Concessionnaire local pour recevoir les informations les plus récentes. Tous droits réservés. La reproduction sous quelque forme ou par quelque moyen que ce soit de tout ou partie de la présente publication est interdite sans l'autorisation écrite préalable de NISSAN West Europe SAS.

Modèle présenté dans ce document : Nissan X-TRAIL LE avec option peinture métallisée.

## NISSAN SERVICES

### • CONTRATS D'ENTRETIEN :

UNE ROUTE SANS SURPRISE - PRENEZ LA ROUTE l'esprit libre. Avec le contrat d'entretien, vous bénéficiez de la prise en charge de votre véhicule par des professionnels de la marque NISSAN. Votre contrat couvre l'entretien, le remplacement des pièces<sup>(2)</sup> d'usure (sauf pneumatiques) et la main d'oeuvre pendant la durée choisie et dans la limite du kilométrage souscrit.

<sup>(2)</sup> Veuillez vous reporter aux conditions générales de vente pour consulter la liste complète des pièces couvertes.

### • EXTENSION DE GARANTIE NISSAN 5\* :

LA SÉRÉNITÉ LONGUE DURÉE - FAITES LE PLEIN de sérénité. Avec le contrat d'extension de garantie, vous bénéficiez d'une garantie supplémentaire<sup>(2)</sup> dans la limite de la durée et du kilométrage souscrits dans le bon de commande. Sont pris en charge la réparation ou le remplacement des pièces mécaniques et électriques de votre véhicule, main d'oeuvre comprise (hors pièces soumises à usure normale). Est également incluse dans votre contrat une assistance 24H/24H et 7J/7J.

<sup>(2)</sup> Au-delà de la garantie constructeur de 3 ans (limitée à 100 000 km). L'extension de Garantie Nissan 5\* est un produit d'assurance proposé par Nissan International Insurance Ltd, No.2 Portomaso Marina, The Quay, Portomaso STJ 4011, Malte. Intermédiaire: NISSAN WEST EUROPE SAS au capital de 4 253 835 Euros, RCS de Versailles n° B 699 809 174 - ZA du Parc de Pissaloup - 8, avenue Jean d'Alembert 78194 Trappes Cedex - Enregistrement ORIAS N° 10053158

## NISSAN FINANCE

Vous avez choisi votre voiture ! Choisissons maintenant votre financement. Nissan Finance vous propose une gamme de Crédits et de Locations avec Promesse de Vente, personnalisable en fonction de vos besoins, en termes de durée et de montant des mensualités. Les assurances financières "Personnelles" et assurances financières "automobile" viennent compléter cette offre et sécuriser votre choix. Nissan Finance est une marque distribuée par Diac S.A. au capital de 61 000 000 € - Siren 702 002 221 RCS Bobigny. Siège social : 14 av. du Pavé Neuf - 93 160 Noisy-le-Grand Cedex

## NISSAN ASSURANCES

Vous avez choisi votre nouvelle voiture, celle de vos rêves ou de vos besoins. Il faut maintenant la préserver, ainsi que vous et vos passagers ou les autres automobilistes, contre les problèmes rencontrés sur les routes : c'est non seulement obligatoire mais indispensable.

Pour vous apporter un service "Tout sur Place", NISSAN vous présente un partenariat avec ALTIMA, filiale des plus grandes mutuelles françaises, un contrat d'assurance automobile "tous risques", complet, spécialement étudié pour les clients NISSAN.

Pour avoir un devis personnalisé en 10 minutes, un simple appel suffit au N° Vert 0 800 952 609. Un conseiller vous explique le contenu des garanties et vous donne le montant de votre cotisation.

Nissan Assurances est un produit d'Altima Assurances, S.A. à Directoire et Conseil de surveillance au capital de 37 489 800 € entièrement libéré, RCS Niort 431 942 838, entreprise régie par le code des assurances. La présentation en est effectuée par Altima Courtage, S.A au capital de 1100 000 €, en sa qualité de courtier d'assurances, RCS Niort 413 990 102 - Garantie financière et assurance de responsabilité civile conformes aux articles L 530 - 1 et L 530 - 2 du code des assurances - siège des deux sociétés : 11, bd Louis Tardy 79000 Niort.





## TARIFS PUBLICS Gamme NISSAN (en €)

Tarifs au 1er Mars 2013

Prix Public Conseillés - Incluant frais de préparation - TVA 19,6%

Modèle	Motorisation	Version	Portes	P.A.(CV)	Prix public conseillé HT	Prix public conseillé TTC
	2,0L dCi 150ch	XE	5	9	22 859,53	27 340
		SE			24 531,77	29 340
		Connect Edition			26 287,63	31 440
		LE			28 628,76	34 240
<b>Options</b>						
Peinture métallisée					418,06	500
Caméra de recul intégrée dans le rétroviseur central (sur SE) (incompatible avec le pack Nissan CONNECT ou le pack PREMIUM)					334,45	400
Toit ouvrant panoramique à commande électrique (sur SE)					836,12	1 000
PACK NISSAN CONNECT : système de navigation Connect avec Info Trafic + caméra de recul couleur + système "Intelligent Key" (sur SE)					961,54	1 150
Transmission automatique (sur LE)					1 421,40	1 700
<b>Accessoires <sup>(2)</sup></b>						
Pack Protection : bac de coffre souple, système d'aide au stationnement avant et seuil de coffre - acier inoxydable					417,22	499
Pack Chrome Style : seuils de portes chromés, baguette de coffre chromée et barres de finition latérales chromées					500,84	599
Pack Suburban : bouclier suburban avant, bouclier suburban arrière et marchepieds tubulaires en aluminium					835,28	999
<b>Garanties</b>						
Extension de 1 an de garantie supplémentaire (limitée à 100 000km)						700
Extension de 2 ans de garantie supplémentaires (limitée à 100 000km)						800
Extension de 2 ans de garantie supplémentaires (limitée à 150 000km)						1 000
Extension de 3 ans de garantie supplémentaires (limitée à 120 000km)						1 100
<b>Kits entreprises 2 places <sup>(3)</sup></b>						
Kit 2 places VP/VU X-TRAIL - Pose comprise					1007	1 351
Kit 2 places VP/VU X-TRAIL avec couvre-bagages - Pose comprise					1467	1 931

**X-TRAIL**  
**Gamme**  
**2013**

<sup>(1)</sup> Dans la limite des stocks disponibles

<sup>(2)</sup> Les prix des Packs Accessoires comprennent la pose.

<sup>(3)</sup> Les prix des kits entreprises sont ceux du fournisseur Jocquin. Ces prix n'incluent pas la taxe écologique.