

# FRONTIER<sup>MD</sup>

2022



# Trouvez votre Frontier

Voici le tout nouveau Frontier<sup>MD</sup> 2022. Entièrement redessiné et repensé, le Frontier est de retour, prêt à dominer la catégorie de camions qu'il a inventée. C'est un camion taille intermédiaire avec des ambitions de pleine grandeur, prêt à transporter, remorquer et explorer avec une fiabilité et des capacités plus solides que jamais pour toutes les choses que vous aimez faire. Prenez la route et foncez avec tout ce dont vous avez besoin, de série : quatre roues motrices, 310 chevaux et des technologies de sécurité avancées<sup>2</sup>. Faites vos bagages et préparez votre équipement. Votre Frontier vous appelle. Partez à sa recherche.



**Le camion intermédiaire le plus fiable aux États-Unis, 3 années consécutives – J.D. Power, 2021**

Cette évaluation de la fiabilité des véhicules de trois ans est basée sur les véhicules des années modèles 2016 à 2018. Pour en savoir plus sur le prix J.D. Power 2021, consultez le site [jdpower.com/awards](https://www.jdpower.com/awards).



310  
ch<sup>2</sup>

281  
lb-pi de couple<sup>2</sup>

1 430  
lb de charge utile max.<sup>3</sup>

6 490  
lb de capacité de  
remorquage max.<sup>4</sup>



Nissan Frontier<sup>MD</sup> PRO-4X<sup>MD</sup> à cabine double, couleur gris rocher nacré avec jantes d'origine Nissan, une capacité de charge utile maximale de 558 kg et une capacité de remorquage maximale de 2 839 kg<sup>1,3,4</sup>.

## Rêvez. Attelez. Remorquez. Allez-y.

Le Frontier<sup>MD</sup> ne se contente pas de remorquer – il s'agit d'un camion conçu pour propulser vos rêves au-delà des sentiers battus. En commençant par le mode remorquage/traction, qui optimise votre conduite sur l'autoroute pour des charges plus lourdes<sup>4</sup>. Quittez l'autoroute et le Frontier s'attaque aux routes irrégulières et montagneuses grâce à des caractéristiques comme l'assistance au démarrage en pente, le contrôle de l'adhérence en descente et les angles d'approche, de rampe et de fuite qui inspirent confiance. Lorsqu'il est temps de grimper la dernière colline avec la remorque de votre choix, engagez le mode 4LO et le différentiel arrière à blocage électronique<sup>5</sup> pour une traction maximale.

Mode remorquage/  
traction<sup>4</sup>

Attelage de remorque  
de catégorie IV<sup>4,5</sup>

Assistance au  
démarrage en pente

Contrôle de l'adhérence  
en descente

Différentiel arrière à  
blocage électronique<sup>5</sup>

## Une caisse repensée

**Éclairage de caisse à DEL** Chargez après la tombée de la nuit et voyez ce que vous faites grâce à un bon éclairage à DEL intégré aux rails de caisse du Frontier<sup>5</sup>.

**Prise de courant de 120 volts** La prise de courant alternatif de 120 volts dans la caisse du Frontier vous offre la flexibilité d'une prise domestique pour avoir de l'électricité en déplacement<sup>5,6</sup>.

Hayon à  
ouverture amortie

Doublure de  
caisse vaporisée<sup>5</sup>

Trois rails  
Utili-track<sup>MD5</sup>

**Nissan Frontier<sup>MD</sup> PRO-4X<sup>MD</sup> à cabine double**, couleur vert tactique métallisé avec jantes d'origine Nissan et une capacité de charge utile maximale de 558 kg<sup>1,3</sup>.

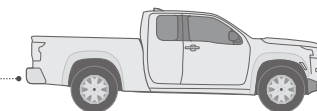


**Rangement sous le siège** Des plateaux de rangement amovibles se cachent sous les sièges arrière, de sorte qu'il y a de la place pour tout. De plus, vous pouvez relever les assises des sièges arrière pour offrir encore plus d'espace de rangement<sup>1</sup>.

**Deux cabines et deux longueurs de caisse**, des configurations à profusion. Choisissez entre le King Cab<sup>MD</sup>, qui peut accueillir quatre personnes avec une caisse de 6 pieds, et la cabine double polyvalente à cinq places avec une caisse de 5 ou 6 pieds.

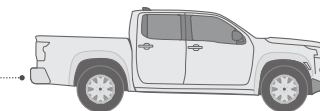
**King Cab<sup>MD</sup>**  
**Caisse – 6 pi**

Livrable sur le S, SV  
et PRO-4X<sup>MD</sup>



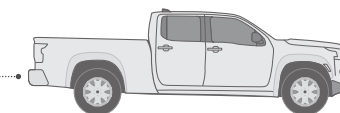
**Cabine double**  
**Caisse courte – 5 pi**

Livrable sur le PRO-4X<sup>MD</sup>



**Cabine double**  
**Caisse allongée – 6 pi**

Livrable sur le SV





### Bouclier de sécurité<sup>MD</sup> 360 de Nissan

Le Frontier<sup>MD</sup> vous offre des caractéristiques de sécurité et d'aide à la conduite de série parmi les plus avancées que vous puissiez trouver dans un camion intermédiaire, avec une technologie qui vous aide à éviter les accidents et vous procure une plus grande tranquillité d'esprit lorsque vous remorquez, tractez et faites des activités de camionnage<sup>1,4,7</sup>.

Système de freinage d'urgence intelligent avec détection de piétons<sup>8</sup>

Système de freinage automatique arrière<sup>9</sup>

Système d'alerte de trafic transversal<sup>10</sup>

Système d'avertissement sur l'angle mort<sup>11</sup>

Système de détection de sortie de voie<sup>12</sup>

Assistance aux feux de route

**Régulateur de vitesse intelligent** Peut accélérer et décélérer lorsque cela est nécessaire pour aider à maintenir la distance prédéfinie entre vous et la voiture qui vous précède<sup>13</sup>.

Nissan Frontier<sup>MD</sup> PRO-4X<sup>MD</sup> à cabine double, couleur sable Baja avec jantes d'origine Nissan et une capacité de charge utile maximale de 558 kg<sup>1,3</sup>.



### La vie dure vient de devenir beaucoup moins dure

**Toit ouvrant** Laissez entrer davantage l'extérieur d'une simple pression sur un bouton avec le toit ouvrant électrique à glace coulissante, également inclinable<sup>5</sup>.

**Recharge sans fil** Oubliez le cordon et placez votre téléphone intelligent compatible avec la technologie Qi<sup>MD</sup> sur le bloc de recharge sans fil situé derrière le levier de vitesses, et le tout nouveau Frontier<sup>MD</sup> s'occupe du reste<sup>5,14</sup>.

**Services NissanConnect<sup>MD</sup>** Renforcez votre relation avec votre tout nouveau Frontier grâce à l'application mobile des Services NissanConnect<sup>MD</sup>. Utilisez votre téléphone intelligent ou votre montre intelligente compatible pour verrouiller ou déverrouiller vos portes à distance. Vous pouvez même démarrer votre Frontier à distance pour qu'il soit préchauffé ou prérefroidi avant que vous n'entriez<sup>5,15</sup>.

**Chaîne audio Fender<sup>MD</sup> haut de gamme** Profitez pleinement de votre liste de lecture grâce à dix haut-parleurs, dont deux caissons d'extrêmes graves<sup>5</sup>.

**Écran de 229 mm (9 po)** L'écran couleur tactile NissanConnect<sup>MD</sup> de 229 mm (9 po) vous invite à tapoter, glisser, pincer et agrandir à votre guise, avec une clarté visuelle et une réactivité jamais vues dans un Frontier<sup>5,16</sup>.



### Bienvenue dans les grands espaces intérieurs

La destination est rocheuse, poussiéreuse, et parfois difficile. Mais le trajet n'a pas à l'être. Démarrez votre Frontier à distance, montez à bord, et vous serez enveloppé par un intérieur préchauffé ou prérefroidi, conçu avec soin et parfaitement équipé<sup>5,17</sup>. Défiiez l'inconfort avec les sièges avant zéro gravité de série, et vainquez le froid avec le régulateur automatique de l'air ambiant bizona, les sièges avant chauffants et le volant chauffant<sup>5,18</sup>.

Tableau de bord américain illustré.

## PRO-4X<sup>MD</sup> – L'expérience hors route ultime

La fin de semaine est courte. Le sentier est long. Profitez au maximum de chaque instant et de chaque kilomètre avec le tout nouveau PRO-4X. Avec le vénérable 4x4 à boîte de transfert à 2 démultiplications activable par commutateur de Nissan comme élément central, le nouveau PRO-4X apporte plus de capacités, de style et de technologie à vos aventures que jamais auparavant.

**Différentiel arrière à blocage électronique** Procure une puissance identique à chacune des roues arrière pour améliorer l'adhérence et vous permettre de continuer à avancer.

**Amortisseurs Bilstein<sup>MD</sup>** Ils aident à atténuer les impacts et les vibrations pour une conduite plus contrôlée et plus agréable.

**Pneus tout terrain** Faites preuve d'excellence sur les terrains les plus difficiles grâce à des bandes de roulement dynamiques et à une durabilité à long terme.

**Plaques de protection** Une protection supplémentaire pour votre moteur, votre boîte de transfert et votre réservoir de carburant.

**Écran de visualisation du périmètre intelligent** Comme un observateur virtuel, l'écran de visualisation du périmètre intelligent avec mode hors route montre une plus grande partie du terrain autour de vous pour vous aider à franchir les obstacles les plus difficiles<sup>19</sup>.

NISSAN  
INTELLIGENT  
MOBILITY<sup>MC</sup>



Sièges avant chauffants

Volant chauffant

Régulateur automatique de l'air ambiant bizona

Sièges avant « zéro gravité »<sup>18</sup>



Nissan Frontier<sup>MD</sup> PRO-4X<sup>MD</sup> à cabine double, couleur vert tactique métallisé avec jantes d'origine Nissan.



### Comblez votre besoin de boue

Entre les lignes droites et les surfaces lisses de la société, il y a tout ce qui est dentelé, poussiéreux, déformé, sablonneux, boueux et rocheux. Excellez dans cet environnement avec le Frontier<sup>MD</sup> PRO-4X<sup>MD</sup>. Il s'agit d'un Frontier optimisé pour la conduite hors route, afin que vous puissiez vous aventurer plus loin dans l'arrière-pays avec plus de confiance et plus de sourires, kilomètre après kilomètre.

**Indicateur pour la conduite hors route**

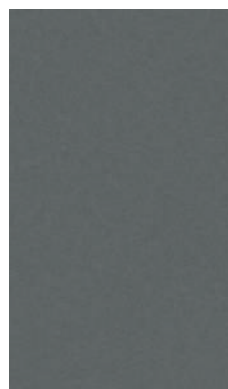
Suivez l'inclinaison, le roulis et les principales caractéristiques hors route, comme l'engagement du 4x4, pour une journée plus sûre et plus confiante sur les sentiers.

Tableau de bord américain illustré.

## CHOISISSEZ VOTRE COULEUR

- De série
- L Compris dans l'ensemble De luxe (PRO-4X<sup>MD</sup> à cabine double seulement)

Nissan a fait en sorte que les couleurs présentées ici se rapprochent le plus possible de celles des véhicules. Il se peut toutefois que le procédé d'impression modifie légèrement la couleur des échantillons, tout comme l'éclairage (lumière du jour, lampe à incandescence ou fluorescente). Nous vous invitons à passer chez un concessionnaire pour voir les couleurs réelles.



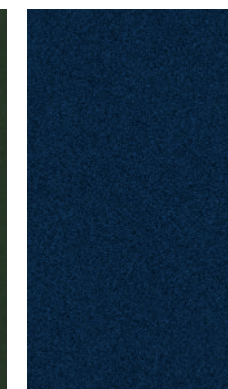
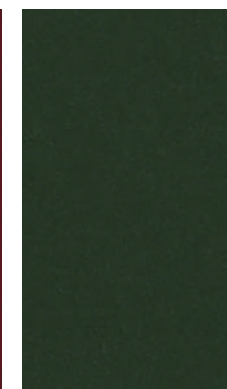
Blanc glacier QAK

Gris poudre métallisé<sup>20</sup> KAD

Gris rocher nacré<sup>20</sup> KBY

Sable Baja<sup>20</sup> HAL

	S	SV	PRO-4X	S	SV	PRO-4X	S	SV	PRO-4X	S	SV	PRO-4X
Tissu charbon de bois	■			■								
Tissu haut de gamme charbon de bois		■			■							
Tissu charbon de bois avec coutures rouge lave			■			■			■			■
Cuir charbon de bois <sup>21</sup>			L			L			L			L



Alerte rouge<sup>20</sup> A20

Rouge cardinal trois couches<sup>20</sup> NBY

Vert tactique métallisé<sup>20</sup> DAQ

Bleu nacré profond<sup>20</sup> RAY

Noir intense KH3

S	SV	PRO-4X	S	SV	PRO-4X	S	SV	PRO-4X	S	SV	PRO-4X	S	SV	PRO-4X
■												■		
		■		■									■	
			■		■									■
		L			L									L

## ACCESSOIRES D'ORIGINE NISSAN

Tous les accessoires d'origine Nissan sont conçus pour convenir parfaitement à votre véhicule et ont réussi des essais de durabilité. De plus, ils sont couverts par la garantie limitée de 3 ans/60 000 km (selon la première éventualité) de Nissan (s'ils sont installés par le concessionnaire au moment de l'achat) et peuvent être financés si vous les achetez en même temps que votre véhicule et les faites installer par votre concessionnaire. Certaines modalités et exclusions s'appliquent. Consultez le livret de renseignements sur la garantie pour connaître tous les détails.

**A. Tapis protecteurs toutes saisons – doublure haute**  
Protègent votre camion de la saleté toute l'année.

**B. Embout d'échappement noir**  
Apportez la touche finale à votre Frontier.

**C. Rallonge de caisse coulissante**  
Augmentez la capacité de votre caisse grâce aux réglages du système Utili-track<sup>MD1</sup>.

**D. Système audio de hayon Nissan de KICKER<sup>MD</sup>**  
Faites jouer vos sélections musicales préférées en plein air.

Accessoires supplémentaires :

- Tapis protecteurs toutes saisons PRO 4X<sup>MD</sup>
- Protecteurs contre les éraflures pour portière
- Plaques de seuil de porte
- Protecteurs de rebord de porte transparents
- Filet de chargement pour la caisse<sup>1</sup>
- Plaques de seuil de portière éclairées
- Capteur d'impact
- Bavettes et pare-boue
- Graphiques de capot et de côté de caisse
- Et plus encore

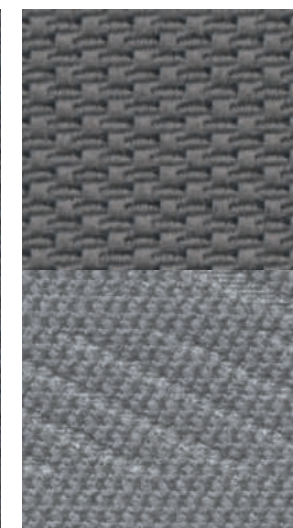


Pour en savoir plus, consultez un concessionnaire Nissan ou le site [accessoires.nissan.ca](https://accessoires.nissan.ca)

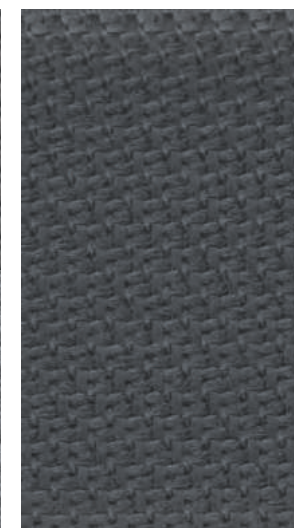
## CHOISISSEZ VOTRE HABITACLE



Tissu charbon de bois S



Tissu haut de gamme charbon de bois SV








Tissu charbon de bois avec coutures rouge lave PRO-4X<sup>MD</sup>











Cuir charbon de bois<sup>21</sup> PRO-4X





## SÉLECTIONNEZ VOTRE VERSION





S	KING CAB <sup>MD</sup>	
<ul style="list-style-type: none"> <li>Moteur V6 de 3,8 L à injection directe de carburant développant 310 ch et un couple de 281 lb-pi</li> <li>Boîte de vitesses automatique à 9 rapports</li> <li>Boîte de transfert à 2 démultiplications activable par commutateur (4x4)</li> <li>Jantes en acier de 16 po à 6 rayons</li> <li>Avertissement de risque de collision frontale intelligent<sup>22</sup></li> <li>Système de freinage d'urgence intelligent avec détection de piétons<sup>8</sup></li> <li>Système de détection de sortie de voie<sup>12</sup></li> <li>Système d'avertissement sur l'angle mort<sup>11</sup></li> <li>Système d'alerte de trafic transversal<sup>10</sup></li> <li>Caméra de marche arrière<sup>23</sup></li> <li>Système sonar arrière<sup>24</sup></li> <li>Système de freinage automatique arrière<sup>9</sup></li> <li>Assistance aux feux de route</li> </ul>	<ul style="list-style-type: none"> <li>Régulateur de vitesse intelligent<sup>13</sup></li> <li>Alerte intelligente vigilance conducteur<sup>25</sup></li> <li>Châssis en échelle caissonné pleine longueur</li> <li>Écran d'aide à la conduite perfectionné de 178 mm (7 po)<sup>26</sup></li> <li>Écran couleur tactile NissanConnect<sup>MD</sup> de 203 mm (8 po)<sup>16</sup></li> <li>Intégration d'Apple CarPlay<sup>MD15</sup></li> <li>Compatibilité avec Android Auto<sup>MC15</sup></li> <li>Chaîne audio avec radio AM/FM et 6 haut-parleurs</li> <li>Un port USB-A et un port USB-C<sup>14</sup></li> <li>Radio SiriusXM<sup>MD</sup> avec période d'essai de 3 mois comprise<sup>27</sup></li> <li>Télédéverrouillage des portes sans clé et démarrage par bouton-poussoir</li> <li>Vitres électriques avec ouverture monotouche côté conducteur</li> <li>Portes arrière</li> <li>Rangement sous le siège à la 2e rangée</li> <li>Moniteur de pression des pneus<sup>28</sup></li> </ul>	

SV	KING CAB	CABINE DOUBLE CAISSE ALLONGÉE	
<p><b>SV – équipement de la version S, plus :</b></p> <ul style="list-style-type: none"> <li>Jantes en alliage d'aluminium de 17 po à 6 rayons divisés</li> <li>Calandre, pare-chocs et poignées de portières couleur carrosserie</li> <li>Lunette coulissante</li> <li>Rétroviseurs extérieurs électriques chauffants</li> <li>Régulateur automatique de l'air ambiant bizona</li> </ul> <p><b>La version à cabine double à caisse allongée ajoute :</b></p> <ul style="list-style-type: none"> <li>Quatre portes pleine grandeur avec cinq places assises</li> <li>Banquette arrière divisée 60/40 et relevable</li> <li>Barre stabilisatrice arrière</li> <li>Ports USB de recharge seulement à l'arrière<sup>14</sup></li> <li>Doublure de caisse vaporisée en usine</li> <li>Prise de courant alternatif de 120 volts dans la caisse<sup>6</sup></li> </ul>	<ul style="list-style-type: none"> <li>Siège conducteur à 6 réglages électriques avec support lombaire à 2 réglages manuels</li> <li>Sièges avant chauffants et volant chauffant gainé de cuir</li> <li>Poignées intérieures de porte chromées</li> <li>Démarrage à distance<sup>17</sup></li> </ul>		

PRO-4X <sup>MD</sup>	KING CAB	CABINE DOUBLE	
<p><b>Équipement de la version SV, plus :</b></p> <ul style="list-style-type: none"> <li>Jantes en alliage d'aluminium au fini usiné de 17 po</li> <li>Amortisseurs tout terrain haute performance Bilstein<sup>MD</sup></li> <li>Différentiel arrière à blocage électronique</li> <li>Trois plaques de protection (acier et aluminium)</li> <li>Écran de visualisation du périmètre intelligent avec mode hors route<sup>19</sup></li> <li>Phares et antibrouillards à DEL</li> <li>Feux de jour à DEL</li> <li>Crochets de remorquage peints rouge lave<sup>4</sup></li> <li>Décalcomanies de caisse PRO-4X<sup>MD</sup></li> <li>Écran couleur tactile NissanConnect<sup>MD</sup> de 229 mm (9 po)<sup>16</sup></li> <li>Système de navigation porte-à-porte de Nissan avec Premium Traffic<sup>29</sup></li> <li>NissanConnect<sup>MD</sup> avec point d'accès Wi-Fi<sup>15</sup></li> <li>Services NissanConnect<sup>MD</sup> fournis par SiriusXM<sup>MD</sup> avec période d'essai de 5 ans des forfaits Plus et Sélect, et de 6 mois du forfait Privilège<sup>15</sup></li> </ul> <p><b>La version à cabine double ajoute :</b></p> <ul style="list-style-type: none"> <li>Quatre portes pleine grandeur avec cinq places assises</li> <li>Banquette arrière divisée 60/40 et relevable</li> <li>Barre stabilisatrice arrière</li> </ul>	<ul style="list-style-type: none"> <li>SiriusXM<sup>MD</sup> Travel Link avec période d'essai de 3 mois<sup>27</sup></li> <li>Chargeur sans fil<sup>14</sup></li> <li>Sièges en tissu brodé PRO-4X</li> <li>Clé intelligente de Nissan et démarrage par bouton-poussoir</li> <li>Pommeau de levier de vitesses gainé de cuir</li> <li>Coutures et garnitures de l'habitacle contrastées rouge lave</li> <li>Console au pavillon avec rangement pour lunettes de soleil</li> <li>Deux pare-soleil avec miroir de courtoisie éclairé et rallonge</li> <li>Lampes de lecture à DEL à l'avant et plafonnier à l'arrière</li> <li>Prise de courant alternatif de 120 volts dans la console centrale arrière<sup>6</sup></li> <li>Doublure de caisse vaporisée en usine</li> <li>Système de rails Utili-track<sup>MD</sup> avec quatre attaches d'arrimage<sup>1</sup></li> <li>Prise de courant alternatif de 120 volts dans la caisse<sup>6</sup></li> <li>Éclairage à DEL intégré aux rails de caisse</li> <li>Attelage de remorque de catégorie IV avec faisceau électrique à 4/7 broches<sup>4</sup></li> </ul>		
			

ENSEMBLE COMMODITÉS	SV KING CAB <sup>MD</sup>		
<ul style="list-style-type: none"> <li>Doublure de caisse vaporisée en usine</li> <li>Système de rails Utili-track<sup>MD</sup> avec quatre attaches d'arrimage<sup>1</sup></li> <li>Prise de courant alternatif de 120 volts dans la caisse<sup>6</sup></li> <li>Prise de courant alternatif de 120 volts dans la console centrale arrière<sup>6</sup></li> <li>Éclairage à DEL intégré aux rails de caisse</li> </ul>	<ul style="list-style-type: none"> <li>Pommeau de levier de vitesses gainé de cuir</li> <li>Clé intelligente de Nissan et démarrage par bouton-poussoir</li> <li>Console au pavillon avec rangement pour lunettes de soleil</li> <li>Attelage de remorque de catégorie IV avec faisceau électrique à 4/7 broches<sup>4</sup></li> </ul>		

ENSEMBLE SPORT	SV CABINE DOUBLE CAISSE ALLONGÉE		
<ul style="list-style-type: none"> <li>Jantes en alliage d'aluminium peintes foncé au fini usiné de 17 po</li> <li>Phares à DEL distinctifs</li> <li>Antibrouillards à DEL (avant)</li> </ul>	<ul style="list-style-type: none"> <li>Feux de jour à DEL</li> <li>Marchepieds latéraux</li> <li>Garniture d'échappement</li> </ul>		

ENSEMBLE DE LUXE	PRO-4X <sup>MD</sup> CABINE DOUBLE		
<ul style="list-style-type: none"> <li>Sièges rehaussés de cuir</li> <li>Garnitures de porte et coutures sur la console centrale uniques et haut de gamme</li> <li>Chaîne audio Fender<sup>MD</sup> haut de gamme avec dix haut-parleurs, comprenant des caissons d'extrêmes graves</li> </ul>	<ul style="list-style-type: none"> <li>Rétroviseur intérieur antiéblouissement avec ouvre-porte de garage universel HomeLink<sup>MD</sup></li> </ul>		

## VOTRE PROPRE NISSAN

**Choix de financement** Nissan Canada Finance propose un grand choix d'options de financement pour l'achat et la location qui peuvent être adaptées en fonction de vos besoins. Nos programmes uniques comprennent notamment le Programme pour diplômés Nissan, le Programme de fidélisation et le Programme Avantage Nissan. Consultez notre site Web [Nissan.ca/finance](http://Nissan.ca/finance) pour explorer toutes les options disponibles. Nous avons également facilité le processus de préautorisation de crédit en ligne. Les taux et la durée de l'ensemble de nos programmes sont concurrentiels. Grâce à la polyvalence de nos options, il est plus facile que jamais de se procurer un véhicule Nissan neuf. Renseignez-vous auprès d'un concessionnaire Nissan pour obtenir tous les détails.

**Garantie « sans souci »** Tous les véhicules Nissan 2022 sont couverts par une garantie intégrale de 3 ans/60 000 km<sup>30</sup> une garantie de 5 ans/100 000 km<sup>30</sup> sur le groupe motopropulseur, une garantie de 8 ans/130 000 km<sup>30</sup> sur certains composants du système de diagnostic embarqué du dispositif antipollution et une garantie de 5 ans/kilométrage illimité contre les perforations causées par la corrosion. À titre de propriétaire d'un véhicule Nissan, vous bénéficiez également d'un programme d'assistance routière de 3 ans, 24 heures sur 24. Certaines modalités et exclusions s'appliquent. Consultez le livret de renseignements sur la garantie pour connaître tous les détails.

Les images pourraient montrer de l'équipement livrable supplémentaire.

**Programme sécuritaire prolongé (PSP)** Pour une tranquillité d'esprit absolue, nous vous suggérons d'adhérer au Programme sécuritaire prolongé de Nissan. Notre engagement consiste à vous servir et à vous aider pour que vous puissiez oublier vos soucis. Que votre véhicule soit acheté ou loué, nous avons le programme qui convient le mieux à vos habitudes de conduite.

**Programme d'entretien prépayé Sécurité+Plus<sup>MC</sup>** Un choix judicieux pour l'entretien de votre nouveau véhicule Nissan. Reconnu et accepté par tous les concessionnaires Nissan participants au Canada et aux États-Unis, ce programme fait appel à des techniciens formés par Nissan qui utilisent des pièces d'origine Nissan pour l'entretien de votre véhicule. De plus, vous n'avez plus à vous soucier de l'augmentation du prix des pièces ou de la main-d'œuvre. Notre grande variété de programmes saura vous satisfaire. Consultez votre concessionnaire pour tous les détails.

Le plan d'action écologique de Nissan porte sur plusieurs aspects clés. Nous accroissons la production de véhicules sans émission d'échappement, comme la Nissan LEAF<sup>MD</sup> 100 % électrique, nous améliorons la consommation de carburant de notre gamme de véhicules, et nous réduisons l'impact de la fabrication de nos produits sur l'environnement grâce à nos usines écoénergétiques.







Nissan Intelligent Mobility<sup>MC</sup> vous permet de garder une longueur d'avance. Elle agit comme une extension de vos sens en augmentant votre champ de vision et de détection, en vous aidant à réagir de façon plus efficace et, à l'occasion, en réagissant à votre place. L'objectif de Nissan Intelligent Mobility<sup>MC</sup> est de contribuer à un monde meilleur, dont les mots d'ordre sont confiance, enthousiasme et connectivité.

<sup>1</sup>Le chargement est présenté à des fins d'illustration seulement. Le chargement et la charge utile sont limités par le poids et la répartition. Armez toujours le chargement. De lourdes charges, en particulier sur le toit, auront une incidence sur la tenue de route et la stabilité du véhicule. <sup>2</sup>Puissance et couple selon un carburant de première qualité seulement. <sup>3</sup>La charge utile varie selon les configurations. Consultez le manuel du conducteur et le guide de remorquage de Nissan pour de plus amples renseignements. <sup>4</sup>Veillez suivre les instructions de remorquage. Les capacités de remorquage varient selon les configurations. Consultez le manuel du conducteur et le guide de remorquage de Nissan pour de plus amples renseignements. <sup>5</sup>Caractéristique livrable. <sup>6</sup>La prise de courant de 120 volts est prévue pour une utilisation avec des dispositifs compatibles seulement. Veuillez vérifier les spécifications de tension et d'intensité des dispositifs qui seront branchés sur celle-ci afin de déterminer la compatibilité. <sup>7</sup>Les technologies de sécurité de pointe de Nissan ne peuvent pas prévenir toutes les collisions ni émettre des avertissements dans toutes les situations. Consultez le manuel du conducteur pour obtenir des renseignements importants sur la sécurité. <sup>8</sup>Le système de freinage d'urgence intelligent avec détection de piétons ne peut prévenir toutes les collisions. Dans certaines conditions, il est possible que le système n'émette pas d'avertissement ou n'applique pas les freins. Le conducteur doit surveiller la circulation et freiner lorsque nécessaire pour éviter les collisions. Consultez le manuel du conducteur pour obtenir des renseignements sur la sécurité. <sup>9</sup>Le système de freinage automatique arrière ne peut pas empêcher la totalité des collisions. Dans certaines conditions, il est possible que le système n'émette pas d'avertissement ou n'applique pas les freins. Le conducteur doit toujours regarder autour de lui avant de déplacer son véhicule et freiner selon les besoins pour éviter les collisions. Consultez le manuel du conducteur pour obtenir des renseignements sur la sécurité. <sup>10</sup>Il se peut que le système d'alerte de trafic transversal ne détecte pas tous les véhicules. Consultez le manuel du conducteur pour obtenir des renseignements sur la sécurité. <sup>11</sup>Le système d'avertissement sur l'angle mort ne peut pas prévenir les collisions. Il se peut également qu'il ne détecte pas certains objets ou qu'il n'émette pas d'avertissement dans certaines situations. Le conducteur doit toujours vérifier son angle mort avant de changer de voie. Consultez le manuel du conducteur pour obtenir des renseignements sur la sécurité. <sup>12</sup>Les systèmes de détection de sortie de voie et de prévention de sortie de voie intelligents fonctionnent uniquement lorsque les lignes séparant les voies peuvent être détectées. Consultez le manuel du conducteur pour obtenir des renseignements sur la sécurité. <sup>13</sup>Le régulateur de vitesse intelligent utilise les freins de façon limitée et n'est pas un système conçu pour éviter les collisions ou signaler les risques de collision. Le conducteur doit surveiller la circulation et freiner lorsque nécessaire pour éviter les collisions. Consultez le manuel du conducteur pour obtenir des renseignements sur la sécurité. <sup>14</sup>La conduite est une activité sérieuse qui exige toute votre attention. Si toutefois vous devez utiliser un appareil branché en conduisant, faites-le avec une extrême prudence en tout temps afin de demeurer pleinement concentré sur la conduite du véhicule. Téléphone intelligent et autres dispositifs externes non compris. <sup>15</sup>La disponibilité des caractéristiques varie en fonction du modèle du véhicule, de sa version, de l'ensemble et des options choisies. Un appareil compatible branché peut être requis, et la disponibilité des fonctions peut dépendre des capacités de l'appareil. Veuillez consulter le manuel d'utilisation de l'appareil branché pour plus de détails. Disponibilité tardive de certaines caractéristiques. La conduite est une activité sérieuse qui exige toute votre attention. Utilisez les caractéristiques et les appareils connectés que lorsque vous pouvez le faire en toute légalité et sécurité. Certaines caractéristiques, y compris l'alerte automatique en cas d'impact et l'assistance d'urgence SOS, dépendent du bon fonctionnement du dispositif télématique, de sa capacité à se connecter à un réseau sans fil, de la disponibilité d'un réseau sans fil compatible, des données de carte de navigation et de la réception du signal GPS par satellite, sans lesquels la capacité à joindre le service à la clientèle ou à obtenir de l'aide peut être limitée. Il se peut que les données cartographiques du service GPS ne soient pas détaillées pour toutes les régions ou qu'elles ne tiennent pas compte de l'état actuel des routes. Ne programmez jamais le GPS en conduisant. L'utilisation des fonctions de démarrage à distance et d'avertisseur sonore à distance n'est permise que si elle est conforme aux lois, aux règlements ou aux ordonnances en vigueur à l'endroit où se trouve votre véhicule. Certains services et certaines caractéristiques sont fournis par des entreprises indépendantes qui ne relèvent pas de la responsabilité de Nissan. **En cas d'interruption ou de restriction des services ou des caractéristiques par le fournisseur, les services ou caractéristiques pourraient être suspendus ou interrompus sans préavis ni responsabilité de la part de Nissan ou de ses partenaires ou agents.** Les services et fonctions peuvent exiger un réseau cellulaire compatible fourni par des entreprises indépendantes qui ne sont pas sous la responsabilité de Nissan ou de ses partenaires ou agents. L'intensité du signal du réseau cellulaire peut varier et ne pas être disponible dans toutes les régions ou en tout temps. Les services et les caractéristiques peuvent ne pas fonctionner en cas d'indisponibilité, de restriction ou d'interruption du réseau cellulaire. Nissan et ses partenaires ou agents ne sont pas responsables des frais éventuels devant être engagés ou des changements devant être apportés par un tiers pour assurer un fonctionnement ininterrompu à la suite de l'indisponibilité, de la restriction ou de l'interruption du réseau cellulaire (y compris le remplacement ou la mise à niveau de l'équipement, le cas échéant, ou les frais d'itinérance inhérents à l'utilisation d'autres réseaux). La technologie est en constante évolution et les changements apportés par les entreprises indépendantes ne relèvent pas de la responsabilité de Nissan ni de ses partenaires ou agents. Une inscription, l'accord du propriétaire, un numéro d'identification personnel (NIP) et un contrat d'abonnement peuvent être requis pour recevoir l'ensemble des caractéristiques et services. Les périodes d'essai (le cas échéant) commencent à la date d'achat ou de location du véhicule Nissan neuf. Les périodes d'essai peuvent être modifiées à tout moment et se terminer avant la date prévue sans préavis. Les abonnements requis peuvent être vendus séparément pour chaque fonction ou service après la fin de la période d'essai et ils peuvent se poursuivre jusqu'à ce que vous appeliez le fournisseur de service pour demander une annulation. Des frais d'installation, des frais d'activation uniques et d'autres frais et taxes peuvent s'appliquer. Les frais et la programmation peuvent tous faire l'objet de changements. Des restrictions d'âge peuvent s'appliquer aux fonctions dans certaines régions. Des abonnements régis par le contrat d'abonnement, les modalités et la politique de confidentialité du fournisseur de service sont disponibles sur le site Web du fournisseur de service. Des frais peuvent s'appliquer aux messages texte ou à l'utilisation du réseau de données. Les noms, logos et slogans de Nissan sont des marques de commerce utilisées sous licence ou appartenant à Nissan Motor Co. Ltd. ou à ses filiales nord-américaines. Les autres marques de commerce et appellations commerciales appartiennent à leurs propriétaires respectifs. **Consultez un concessionnaire ou le manuel du conducteur pour obtenir d'importants renseignements sur la sécurité et les limites du système, et de l'information supplémentaire sur son fonctionnement et ses fonctions.** <sup>16</sup>La conduite est une activité sérieuse qui exige toute votre attention. Si toutefois vous devez utiliser cette fonction en conduisant, faites-le toujours avec une extrême prudence afin de rester parfaitement concentré sur la conduite du véhicule. <sup>17</sup>L'utilisation du démarrage à distance n'est permise que si elle est conforme aux lois ou aux règlements en vigueur à l'endroit où se trouve votre véhicule. <sup>18</sup>Aux places avant et latérales arrière seulement. <sup>19</sup>Écran de visualisation du périmètre intelligent n'élimine pas les angles morts et pourrait ne pas détecter tous les objets. Le conducteur doit toujours regarder autour de lui avant de conduire le véhicule. Consultez le manuel du conducteur pour obtenir des renseignements sur la sécurité. <sup>20</sup>Option moyennant un supplément. <sup>21</sup>Garnitures en cuir. <sup>22</sup>L'avertissement de risque de collision frontale intelligent ne peut prévenir les collisions. Consultez le manuel du conducteur pour obtenir des renseignements sur la sécurité. <sup>23</sup>Il se peut que la caméra de marche arrière ne détecte pas tous les objets. Elle n'élimine pas les angles morts et n'émet aucun avertissement en présence d'objets en mouvement. Consultez le manuel du conducteur pour obtenir des renseignements sur la sécurité. <sup>24</sup>Le système sonar arrière en option est pratique, mais ne remplace pas les bonnes méthodes pour faire marche arrière. Retournez-vous toujours afin de vous assurer que vous pouvez reculer en toute sécurité. Il se peut qu'il ne détecte pas tous les objets qui se trouvent derrière vous. <sup>25</sup>Alerte intelligente vigilance conducteur ne peut pas émettre une alerte dans chaque cas. Consultez le manuel du conducteur pour obtenir des renseignements sur la sécurité. <sup>26</sup>L'information affichée dépend de l'équipement du véhicule. La conduite est une activité sérieuse qui exige toute votre attention. Si toutefois vous devez utiliser cette fonction en conduisant, faites-le toujours avec une extrême prudence afin de rester parfaitement concentré sur la conduite du véhicule. <sup>27</sup>La radio par satellite XM<sup>SM</sup> et SiriusXM<sup>SM</sup> est offerte dans les 10 provinces canadiennes et dans les 48 États contigus des États-Unis. Un abonnement est vendu séparément après la période d'essai. Tous les abonnements sont vendus selon les conditions générales accessibles en ligne à [siriusxm.ca/conditions](http://siriusxm.ca/conditions). Les frais et la programmation peuvent faire l'objet de changements. © 2021 Sirius XM Canada Inc. Les noms Sirius<sup>SM</sup>, XM<sup>SM</sup> et SiriusXM<sup>SM</sup> ainsi que les marques et logos s'y rattachant sont des marques de commerce de Sirius XM Radio Inc. Les autres marques de commerce appartiennent à leurs propriétaires respectifs. <sup>28</sup>Le moniteur de pression des pneus ne remplace pas une vérification régulière de la pression des pneus. Consultez le manuel du conducteur pour obtenir des renseignements sur la sécurité. <sup>29</sup>Ne programmez jamais ce système en conduisant. Il se peut que les données cartographiques du service GPS ne soient pas détaillées pour toutes les régions ou qu'elles ne tiennent pas compte de l'état actuel des routes. <sup>30</sup>Selon l'éventualité qui survient en premier. <sup>31</sup>Le système d'assistance au freinage ne permet pas d'éviter toutes les collisions, et il se peut qu'il n'émette pas d'avertissement ou ne freine pas dans toutes les conditions. Le conducteur doit surveiller la circulation et freiner lorsque nécessaire pour éviter les collisions. Consultez le manuel du conducteur pour obtenir des renseignements sur la sécurité. <sup>32</sup>Le contrôle dynamique du véhicule n'empêche pas les accidents attribuables aux coups de volant brusques, à la négligence ou à une conduite dangereuse. Il doit toujours être activé lorsque vous conduisez, à l'exception des situations où vous devez sortir votre véhicule de la boue ou de la neige. Consultez le manuel du conducteur pour obtenir des renseignements sur la sécurité. <sup>33</sup>Il se peut que le système de reconnaissance des panneaux routiers ne détecte ni ne lise tous les panneaux routiers dans toutes les conditions. Le conducteur doit surveiller tous les panneaux routiers et respecter le Code de la route. <sup>34</sup>Ne détecte pas les passagers ou la marchandise. Vérifiez toujours les sièges arrière avant de quitter le véhicule. Consultez le manuel du conducteur pour obtenir des renseignements sur la sécurité. <sup>35</sup>Utilisez la fonction de messagerie texte une fois le véhicule immobilisé dans un endroit sûr. Si toutefois vous devez utiliser cette fonction en conduisant, faites-le toujours avec une extrême prudence afin de rester parfaitement concentré sur la conduite du véhicule. Un téléphone intelligent compatible est requis. Des frais peuvent s'appliquer aux messages texte et à l'utilisation du réseau de données. <sup>36</sup>Disponibilité de certaines caractéristiques dépend de la compatibilité Bluetooth<sup>SM</sup> du téléphone cellulaire. Veuillez consulter le mode d'emploi de votre téléphone pour en savoir plus. Le nom et les logos Bluetooth<sup>SM</sup> sont la propriété de Bluetooth SIG Inc. et sont utilisés sous licence par Nissan. <sup>37</sup>Les coussins gonflables sont uniquement un système de retenue supplémentaire; boucliez toujours votre ceinture de sécurité. Même si le véhicule est équipé d'un capteur de classification de l'occupant, ne placez jamais un siège pour enfant faisant face à l'arrière sur le siège passager avant. En plus de toute autre exigence de la loi en vigueur, les enfants de 12 ans ou moins devraient prendre place à l'arrière, bien attachés selon leur taille, soit dans un siège pour enfant ou un rehausseur, soit avec la ceinture de sécurité. Consultez le manuel du conducteur du King Cab<sup>SM</sup> pour obtenir plus de détails sur la façon la plus sûre d'installer un siège pour enfant dans le Frontier<sup>SM</sup> King Cab<sup>SM</sup>. Les coussins gonflables se déploient uniquement dans certains types de collision. Consultez le manuel du conducteur pour obtenir plus de détails. <sup>38</sup>Le volume de l'habitacle de la cabine double avec toit ouvrant est de 2 800,1 litres (98,9 pi<sup>3</sup>). <sup>39</sup>Consommation de carburant estimative des modèles 2022 en L/100 km (mi/gal) - 13,7 (21) en ville/12,3 (23) consommation combinée. La consommation réelle peut varier en fonction des conditions de conduite. À utiliser à des fins de comparaison seulement. <sup>40</sup>Une marque déposée de l'Industry Standards and Technology Organization de l'IEEE. <sup>41</sup>Fender<sup>SM</sup> est une marque déposée de Fender Musical Instruments Corporation. <sup>42</sup>Apple CarPlay<sup>SM</sup>, Apple Music<sup>SM</sup>, Siri et Siri Eyes Free sont des marques déposées d'Apple Inc. <sup>43</sup>Google, Android, Android Auto et YouTube sont des marques de commerce de Google LLC. <sup>44</sup>Pour utiliser Android Auto sur l'écran de votre voiture, il vous faudra un téléphone Android fonctionnant sous Android 6 ou une version ultérieure, un forfait de données actif et l'application Android Auto. <sup>45</sup>KICKER<sup>SM</sup> est une marque déposée de Stillwater Designs. <sup>46</sup>HomeLink<sup>SM</sup> est une marque déposée de Gentex Corporation. <sup>47</sup>iPhone<sup>SM</sup> est une marque déposée d'Apple Inc. <sup>48</sup>Tous droits réservés. <sup>49</sup>iPhone<sup>SM</sup> et autres dispositifs externes non compris. <sup>50</sup>Instagram<sup>SM</sup> est une marque déposée d'Instagram, LLC. <sup>51</sup>Facebook<sup>SM</sup> est une marque déposée de Facebook Inc. <sup>52</sup>Twitter<sup>SM</sup> est une marque déposée de Twitter Inc. Cette brochure a pour seul but d'offrir des descriptions et des renseignements de nature générale. Elle peut faire l'objet de modifications et ne constitue en aucun cas une offre, une représentation ou une garantie (expresse ou implicite) de la part de Nissan Canada Inc. Les parties intéressées devraient contacter auprès de Nissan Canada Inc. l'exactitude de tout renseignement relatif au véhicule avant de s'en servir pour prendre une décision d'achat. Nissan Canada Inc. se réserve le droit d'apporter des changements, en tout temps et sans préavis, aux prix, couleurs, matériaux, équipements, données techniques et modèles, ainsi que d'interrompre la production de tout modèle ou équipement. En raison de l'évolution constante de nos produits et d'autres facteurs liés à la production et à la postproduction, les véhicules, de même que les matériaux et caractéristiques réels, peuvent différer de ceux décrits dans cette brochure. Certains modèles sont illustrés avec de l'équipement en option. Pour plus de précisions, nous vous invitons à venir voir les véhicules en exposition. La disponibilité et les délais de livraison de certaines versions ou de certains équipements peuvent varier. Pour obtenir de plus amples renseignements sur la disponibilité, les options ou les accessoires, consultez votre concessionnaire Nissan ou communiquez avec Nissan Canada Inc. Pour de plus amples renseignements sur les produits et services Nissan, visitez [Nissan.ca](http://Nissan.ca). Les noms, logos, noms de produits, noms de caractéristiques et slogans de Nissan sont des marques de commerce utilisées sous licence ou appartenant à Nissan Motor Co. Ltd. ou à ses filiales nord-américaines. Imprimé en décembre 2021. Numéro de catalogue : 99999-FRN22FR. ©2021 Nissan Canada Inc. Tous droits réservés.

Nissan Frontier<sup>SM</sup> à cabine double PRO-4X<sup>SM</sup> avec jantes d'origine Nissan.